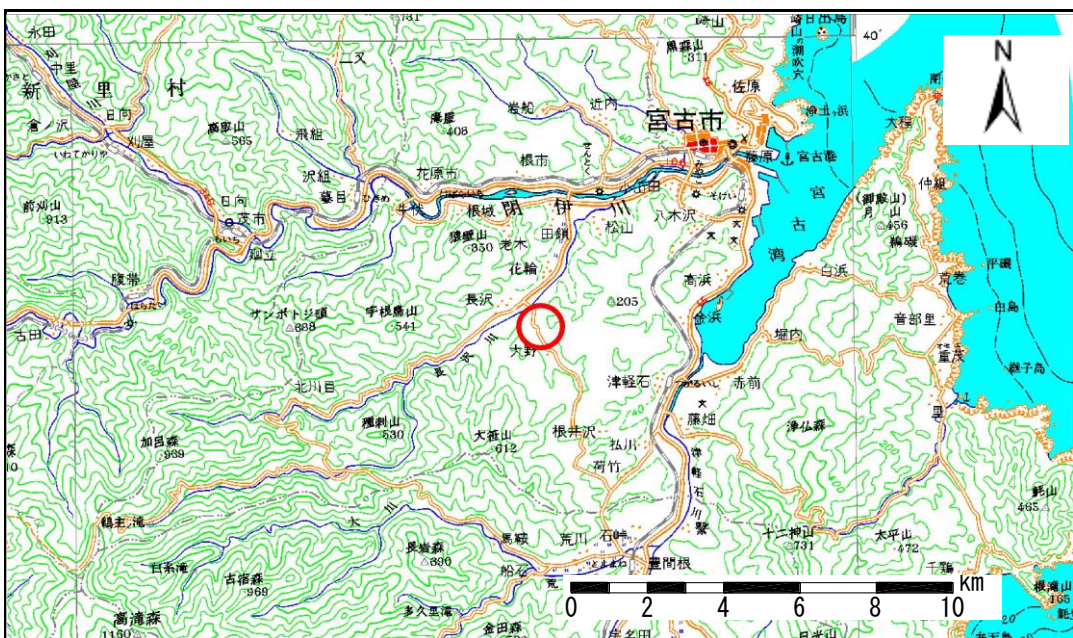


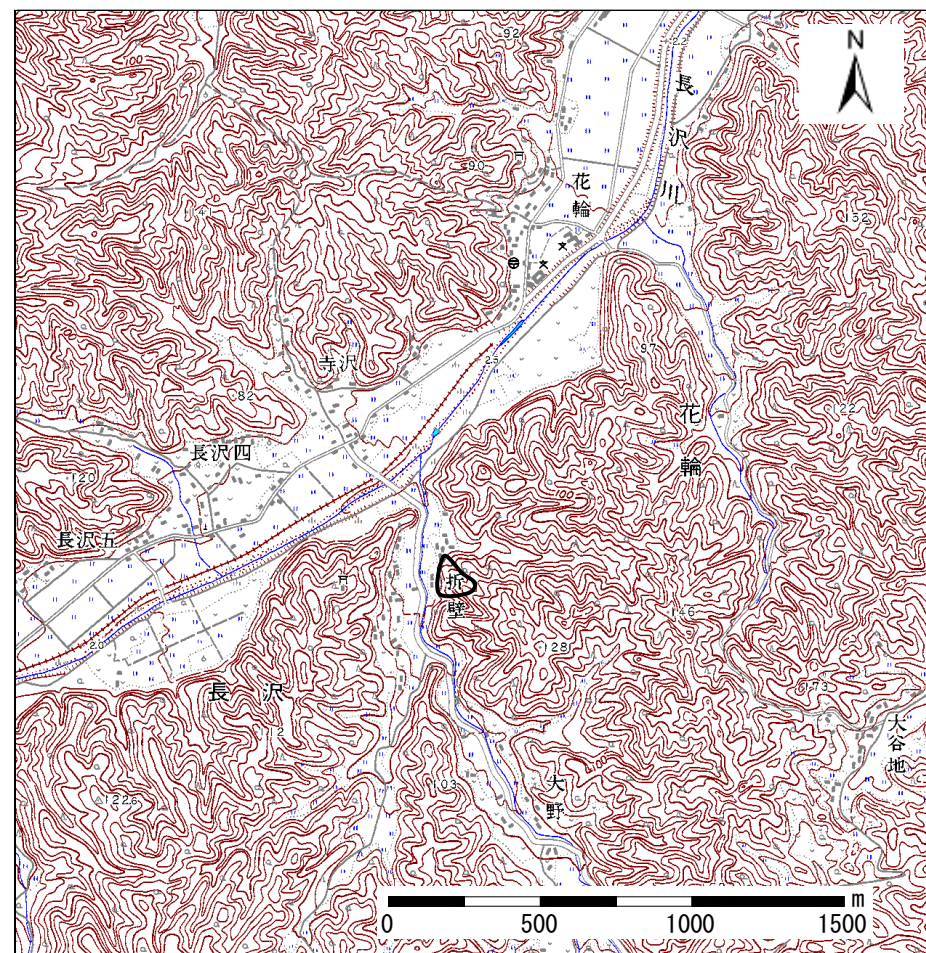
# 土砂災害防止に関する基礎調査(急傾斜地の崩壊)

表紙 概況、位置図

自然現象の種類	急傾斜地の崩壊
箇所番号	093A1035
箇所名	折壁
所在地	岩手県宮古市大字長沢字折壁
調査機関	岩手県宮古地方振興局土木部



概況図 (S=1:200,000)



位置図 (S=1:25,000)

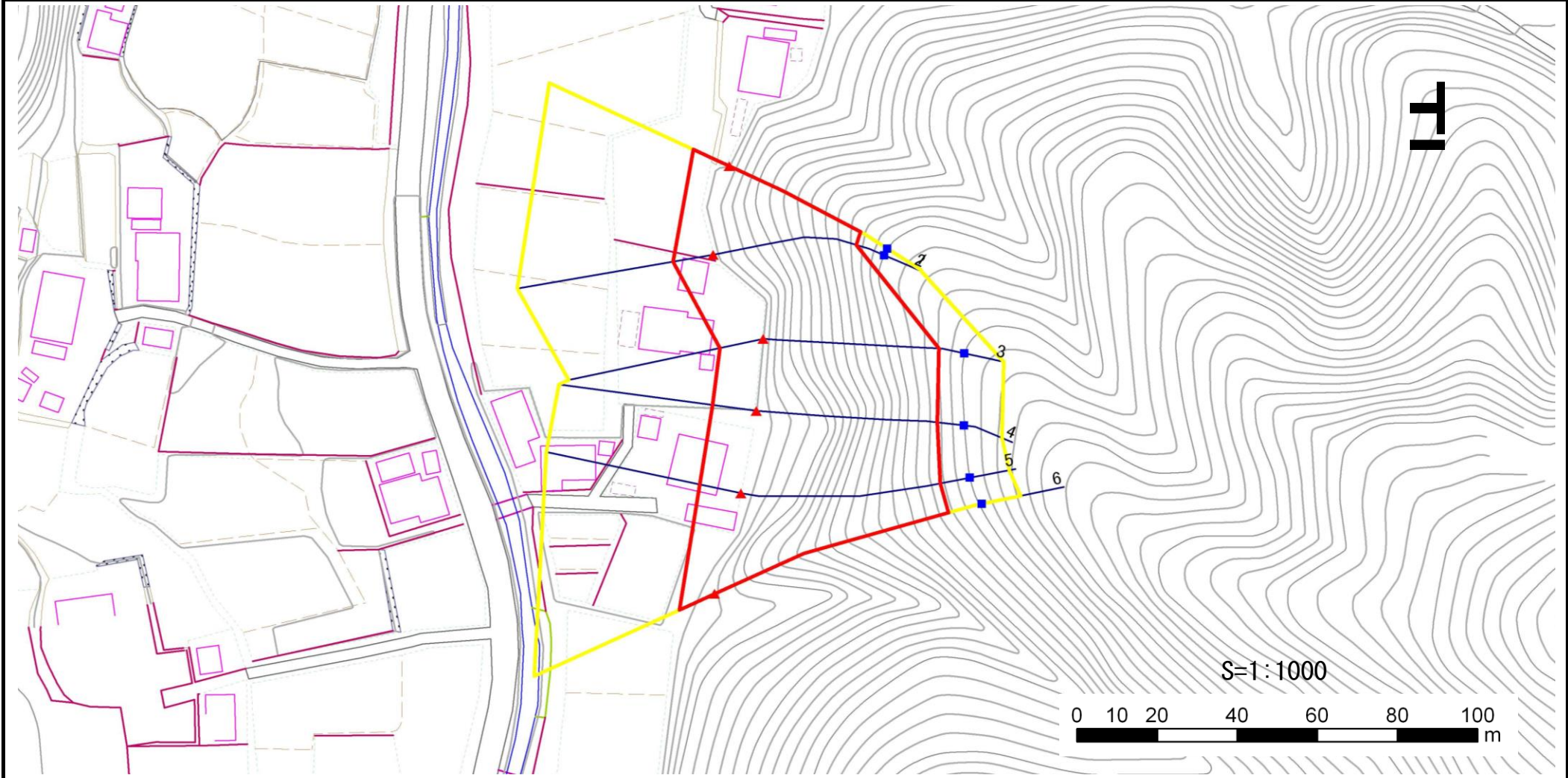
岩手県

# 急傾斜地の崩壊区域調書

様式3-1 危害のおそれのある土地、著しい危害のおそれのある土地の設定図

調査年度 平成17年度

急傾斜地の位置 箇所番号 093A1035 箇所名 折壁 所在地 岩手県宮古市大字長沢字折壁



凡例		横断測線		危険区域		土石等の移動による力が100kN/m <sup>2</sup> を超える範囲	
■	上端	—	横断測線	—	危害のおそれのある土地の区域	—	土石等の移動による力が100kN/m <sup>2</sup> を超える範囲
▲	下端	—		—	著しい危害のおそれのある土地の区域	—	土石等の堆積高が3mを超える範囲

# 急傾斜地の崩壊区域調査

様式3-2 建築物に作用すると想定される衝撃に関する事項 (1/1)

調査年度	平成17年度
------	--------

急傾斜地の位置		093A1035			箇所名		折壁		所在地		岩手県宮古市大字長沢字折壁					
横断 測線 番号	急傾斜地の下端に隣接する土地								急傾斜地内							
	土石等の移動の高さと力の大きさ				土石等の堆積高さとの大きさ				土石等の移動の高さと力の大きさ				土石等の堆積高さとの大きさ			
	区 分	高さ (m)	下端からの距離 (m)	力の大きさ (kN/m <sup>2</sup> )	区 分	下端からの水平 距離(m)	高さ (m)	力の大きさ (kN/m <sup>2</sup> )	区 分	高さ (m)	上端からの比高 (m)	力の大きさ (kN/m <sup>2</sup> )	区 分	上端からの比高 (m)	高さ (m)	力の大きさ (kN/m <sup>2</sup> )
1	100kN/m <sup>2</sup> を超える	1.00	0.00 ~ 2.21	134.36	3mを超える	- ~ -	-	-	100kN/m <sup>2</sup> を超える	1.00	11.59 ~ 27.95	134.36	3mを超える	- ~ -	-	-
	それ以外	1.00	2.21 ~ 10.00	100.00	それ以外	0.00 ~ 10.00	2.78	14.04	それ以外	1.00	5.00 ~ 11.59	100.00	それ以外	5.00 ~ 27.95	2.78	14.04
2	100kN/m <sup>2</sup> を超える	1.00	0.00 ~ 2.60	140.86	3mを超える	- ~ -	-	-	100kN/m <sup>2</sup> を超える	1.00	11.04 ~ 29.00	140.86	3mを超える	- ~ -	-	-
	それ以外	1.00	2.60 ~ 10.38	100.00	それ以外	0.00 ~ 10.38	2.85	14.41	それ以外	1.00	5.00 ~ 11.04	100.00	それ以外	5.00 ~ 29.00	2.85	14.41
3	100kN/m <sup>2</sup> を超える	1.00	0.00 ~ 3.46	155.73	3mを超える	0.00 ~ 0.23	3.12	15.76	100kN/m <sup>2</sup> を超える	1.00	10.54 ~ 38.00	155.73	3mを超える	25.00 ~ 38.00	3.12	15.76
	それ以外	1.00	3.46 ~ 11.25	100.00	それ以外	0.23 ~ 11.25	3.00	15.16	それ以外	1.00	5.00 ~ 10.54	100.00	それ以外	5.00 ~ 25.00	3.00	15.16
4	100kN/m <sup>2</sup> を超える	1.00	0.00 ~ 3.33	153.47	3mを超える	0.00 ~ 0.15	3.07	15.53	100kN/m <sup>2</sup> を超える	1.00	10.61 ~ 37.89	153.47	3mを超える	30.00 ~ 37.89	3.07	15.53
	それ以外	1.00	3.33 ~ 11.12	100.00	それ以外	0.15 ~ 11.12	3.00	15.16	それ以外	1.00	5.00 ~ 10.61	100.00	それ以外	5.00 ~ 30.00	3.00	15.16
5	100kN/m <sup>2</sup> を超える	1.00	0.00 ~ 2.83	144.77	3mを超える	- ~ -	-	-	100kN/m <sup>2</sup> を超える	1.00	11.10 ~ 37.83	144.77	3mを超える	- ~ -	-	-
	それ以外	1.00	2.83 ~ 10.62	100.00	それ以外	0.00 ~ 10.62	2.94	14.87	それ以外	1.00	5.00 ~ 11.10	100.00	それ以外	5.00 ~ 37.83	2.94	14.87
6	100kN/m <sup>2</sup> を超える	1.00	0.00 ~ 2.02	131.19	3mを超える	0.00 ~ 0.58	3.23	16.34	100kN/m <sup>2</sup> を超える	1.00	12.65 ~ 41.09	131.19	3mを超える	40.00 ~ 41.09	3.23	16.34
	それ以外	1.00	2.02 ~ 9.80	100.00	それ以外	0.58 ~ 9.80	3.00	15.16	それ以外	1.00	5.00 ~ 12.65	100.00	それ以外	5.00 ~ 40.00	3.00	15.16
	100kN/m <sup>2</sup> を超える		~		3mを超える	~			100kN/m <sup>2</sup> を超える		~		3mを超える	~		
	それ以外		~		それ以外	~			それ以外		~		それ以外	~		
	100kN/m <sup>2</sup> を超える		~		3mを超える	~			100kN/m <sup>2</sup> を超える		~		3mを超える	~		
	それ以外		~		それ以外	~			それ以外		~		それ以外	~		
	100kN/m <sup>2</sup> を超える		~		3mを超える	~			100kN/m <sup>2</sup> を超える		~		3mを超える	~		
	それ以外		~		それ以外	~			それ以外		~		それ以外	~		
	100kN/m <sup>2</sup> を超える		~		3mを超える	~			100kN/m <sup>2</sup> を超える		~		3mを超える	~		
	それ以外		~		それ以外	~			それ以外		~		それ以外	~		
	100kN/m <sup>2</sup> を超える		~		3mを超える	~			100kN/m <sup>2</sup> を超える		~		3mを超える	~		
	それ以外		~		それ以外	~			それ以外		~		それ以外	~		
	100kN/m <sup>2</sup> を超える		~		3mを超える	~			100kN/m <sup>2</sup> を超える		~		3mを超える	~		
	それ以外		~		それ以外	~			それ以外		~		それ以外	~		