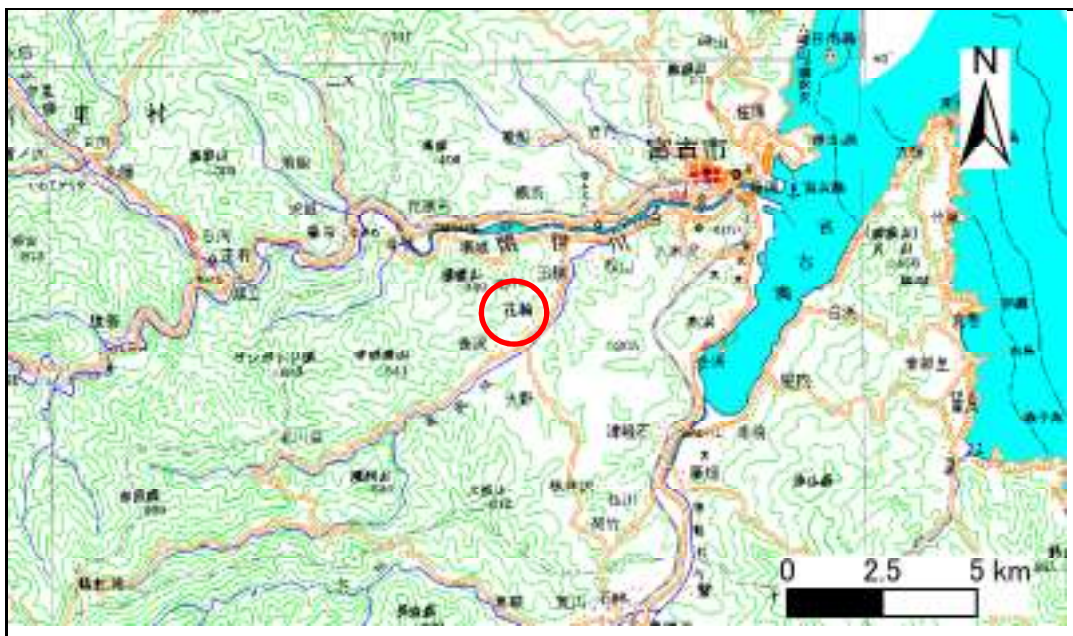


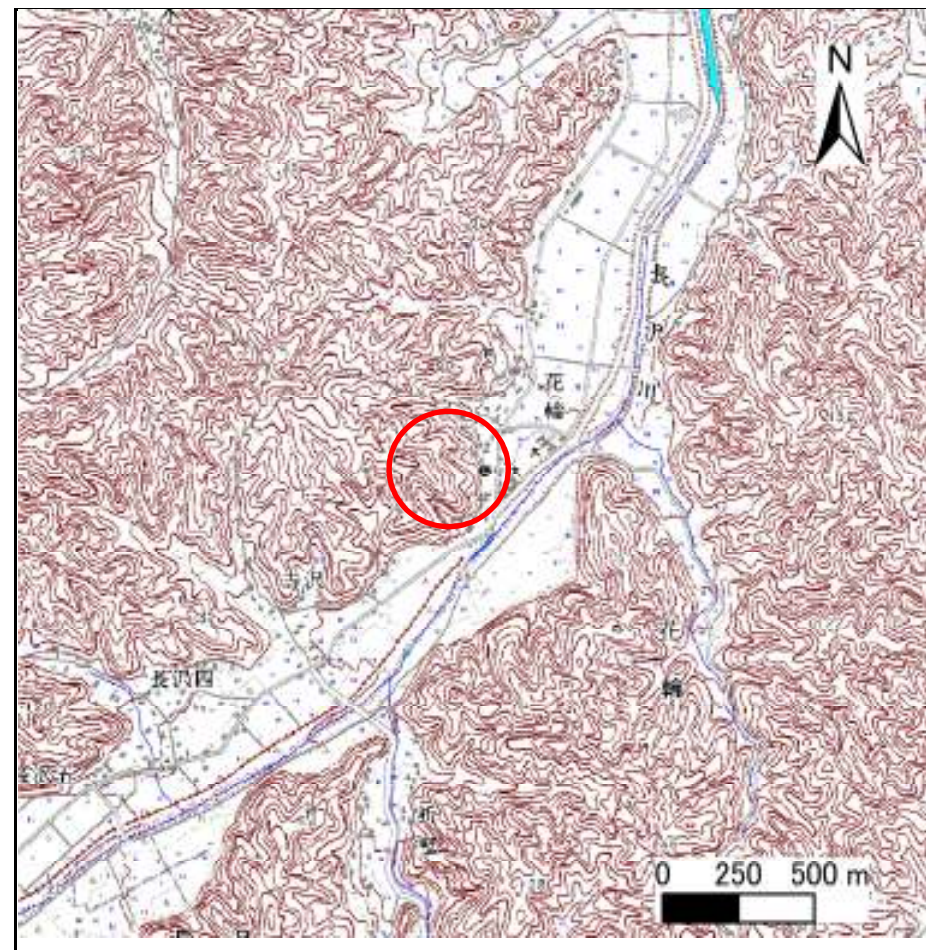
土砂災害防止に関する基礎調査(急傾斜地の崩壊)

表紙 概況、位置図

自然現象の種類	急傾斜地の崩壊
箇所番号	093A1033
箇所名	花輪一
所在地	岩手県宮古市大字花輪第5地割
調査機関	岩手県宮古地方振興局土木部



概況図 (S=1:200,000)



位置図 (S=1:25,000)

岩手県

急傾斜地の崩壊区域調書

様式3-1 危害のおそれのある土地、著しい危害のおそれのある土地の設定図（全体図）

調査年度

平成17年度

急傾斜地の位置

箇所番号

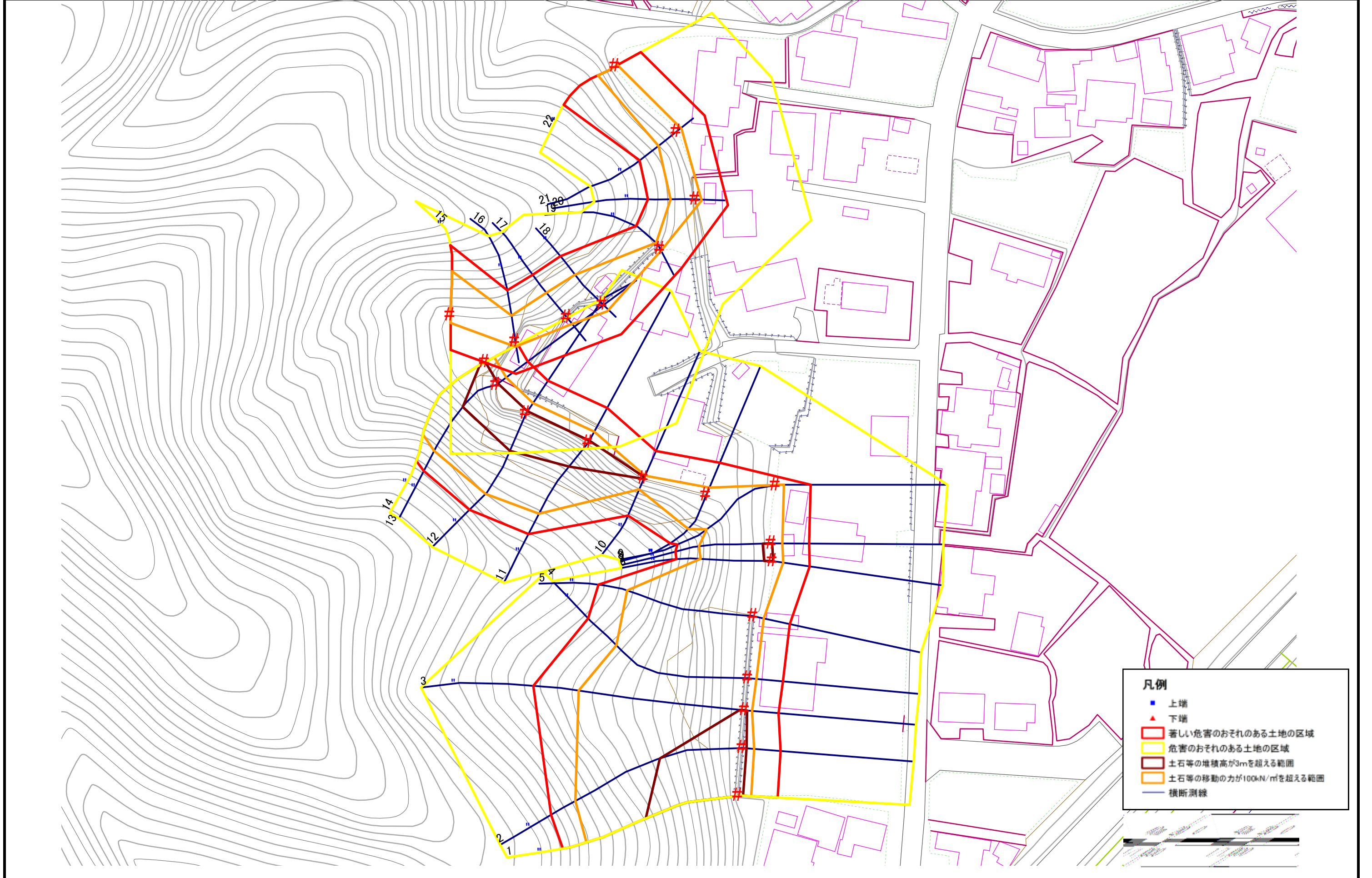
093A1033

箇所名

花輪一

所在地

岩手県宮古市大字花輪第5地割



急傾斜地の崩壊区域調査

様式3-2 建築物に作用すると想定される衝撃に関する事項(1/2)

												調査年度	平成17年度				
急傾斜地の位置		箇所番号			O93A1033			箇所名		花輪一		所在地		岩手県宮古市大字花輪第5地割			
横断 測線 番号	急傾斜地の下端に隣接する土地								急傾斜地内								
	土石等の移動の高さと力の大きさ				土石等の堆積高さとの力の大きさ				土石等の移動の高さと力の大きさ				土石等の堆積高さとの力の大きさ				
	区分	高さ (m)	下端からの距離 (m)	力の大きさ (kN/m ²)	区分	下端からの水平 距離(m)	高さ (m)	力の大きさ (kN/m ²)	区分	高さ (m)	上端からの比高 (m)	力の大きさ (kN/m ²)	区分	上端からの比高 (m)	高さ (m)	力の大きさ (kN/m ²)	
1	100kN/m ² を超える	1.00	0.00 ~ 3.72	160.36	3mを超える	0.00 ~ 1.36	3.67	18.54	100kN/m ² を超える	1.00	10.53 ~ 46.75	160.36	3mを超える	25.00 ~ 46.75	3.67	18.54	
	それ以外	1.00	3.72 ~ 11.50	100.00	それ以外	1.36 ~ 11.50	3.00	15.16	それ以外	1.00	5.00 ~ 10.53	100.00	それ以外	5.00 ~ 25.00	3.00	15.16	
2	100kN/m ² を超える	1.00	0.00 ~ 3.31	153.11	3mを超える	0.00 ~ 1.11	3.51	17.72	100kN/m ² を超える	1.00	10.72 ~ 47.16	153.11	3mを超える	30.00 ~ 47.16	3.51	17.72	
	それ以外	1.00	3.31 ~ 11.10	100.00	それ以外	1.11 ~ 11.10	3.00	15.16	それ以外	1.00	5.00 ~ 10.72	100.00	それ以外	5.00 ~ 30.00	3.00	15.16	
3	100kN/m ² を超える	1.00	0.00 ~ 2.00	130.90	3mを超える	0.00 ~ 0.57	3.23	16.33	100kN/m ² を超える	1.00	12.69 ~ 40.91	130.90	3mを超える	40.00 ~ 40.91	3.23	16.33	
	それ以外	1.00	2.00 ~ 9.78	100.00	それ以外	0.57 ~ 9.78	3.00	15.16	それ以外	1.00	5.00 ~ 12.69	100.00	それ以外	5.00 ~ 40.00	3.00	15.16	
4	100kN/m ² を超える	1.00	0.00 ~ 2.33	136.38	3mを超える	- ~ -	-	-	100kN/m ² を超える	1.00	11.86 ~ 36.89	136.38	3mを超える	- ~ -	-	-	
	それ以外	1.00	2.33 ~ 10.12	100.00	それ以外	0.00 ~ 10.12	2.85	14.40	それ以外	1.00	5.00 ~ 11.86	100.00	それ以外	5.00 ~ 36.89	2.85	14.40	
5	100kN/m ² を超える	1.00	0.00 ~ 3.03	148.26	3mを超える	- ~ -	-	-	100kN/m ² を超える	1.00	10.83 ~ 36.62	148.26	3mを超える	- ~ -	-	-	
	それ以外	1.00	3.03 ~ 10.82	100.00	それ以外	0.00 ~ 10.82	2.99	15.14	それ以外	1.00	5.00 ~ 10.83	100.00	それ以外	5.00 ~ 36.62	2.99	15.14	
6	100kN/m ² を超える	1.00	0.00 ~ 3.06	148.76	3mを超える	0.00 ~ 0.12	3.06	15.48	100kN/m ² を超える	1.00	10.53 ~ 26.98	148.76	3mを超える	25.00 ~ 26.98	3.06	15.48	
	それ以外	1.00	3.06 ~ 10.85	100.00	それ以外	0.12 ~ 10.85	3.00	15.16	それ以外	1.00	5.00 ~ 10.53	100.00	それ以外	5.00 ~ 25.00	3.00	15.16	
7	100kN/m ² を超える	1.00	0.00 ~ 3.06	148.79	3mを超える	0.00 ~ 0.11	3.06	15.46	100kN/m ² を超える	1.00	10.53 ~ 27.08	148.79	3mを超える	25.00 ~ 27.08	3.06	15.46	
	それ以外	1.00	3.06 ~ 10.85	100.00	それ以外	0.11 ~ 10.85	3.00	15.16	それ以外	1.00	5.00 ~ 10.53	100.00	それ以外	5.00 ~ 25.00	3.00	15.16	
8	100kN/m ² を超える	1.00	0.00 ~ 2.38	137.11	3mを超える	- ~ -	-	-	100kN/m ² を超える	1.00	11.23 ~ 27.11	137.11	3mを超える	- ~ -	-	-	
	それ以外	1.00	2.38 ~ 10.16	100.00	それ以外	0.00 ~ 10.16	2.82	14.26	それ以外	1.00	5.00 ~ 11.23	100.00	それ以外	5.00 ~ 27.11	2.82	14.26	
9	100kN/m ² を超える	1.00	0.00 ~ 2.39	137.32	3mを超える	- ~ -	-	-	100kN/m ² を超える	1.00	10.69 ~ 20.25	137.32	3mを超える	- ~ -	-	-	
	それ以外	1.00	2.39 ~ 10.17	100.00	それ以外	0.00 ~ 10.17	2.82	14.27	それ以外	1.00	5.00 ~ 10.69	100.00	それ以外	5.00 ~ 20.25	2.82	14.27	
10	100kN/m ² を超える	1.00	0.00 ~ 0.89	113.37	3mを超える	0.00 ~ 0.46	3.37	17.02	100kN/m ² を超える	1.00	15.71 ~ 20.16	113.37	3mを超える	20.00 ~ 20.16	3.37	17.02	
	それ以外	1.00	0.89 ~ 8.68	100.00	それ以外	0.46 ~ 8.68	3.00	15.16	それ以外	1.00	5.00 ~ 15.71	100.00	それ以外	5.00 ~ 20.00	3.00	15.16	
11	100kN/m ² を超える	1.00	0.00 ~ 3.53	156.89	3mを超える	0.00 ~ 0.57	3.32	16.80	100kN/m ² を超える	1.00	10.78 ~ 32.83	156.89	3mを超える	25.00 ~ 32.83	3.32	16.80	
	それ以外	1.00	3.53 ~ 11.31	100.00	それ以外	0.57 ~ 11.31	3.00	15.16	それ以外	1.00	5.00 ~ 10.78	100.00	それ以外	5.00 ~ 25.00	3.00	15.16	
12	100kN/m ² を超える	1.00	0.00 ~ 3.63	158.67	3mを超える	0.00 ~ 0.75	3.45	17.45	100kN/m ² を超える	1.00	11.27 ~ 36.26	158.67	3mを超える	25.00 ~ 36.26	3.45	17.45	
	それ以外	1.00	3.63 ~ 11.41	100.00	それ以外	0.75 ~ 11.41	3.00	15.16	それ以外	1.00	5.00 ~ 11.27	100.00	それ以外	5.00 ~ 25.00	3.00	15.16	
13	100kN/m ² を超える	1.00	0.00 ~ 3.66	159.21	3mを超える	0.00 ~ 0.67	3.40	17.17	100kN/m ² を超える	1.00	11.03 ~ 36.06	159.21	3mを超える	25.00 ~ 36.06	3.40	17.17	
	それ以外	1.00	3.66 ~ 11.44	100.00	それ以外	0.67 ~ 11.44	3.00	15.16	それ以外	1.00	5.00 ~ 11.03	100.00	それ以外	5.00 ~ 25.00	3.00	15.16	
14	100kN/m ² を超える	1.00	0.00 ~ 3.07	148.89	3mを超える	0.00 ~ 0.12	3.06	15.45	100kN/m ² を超える	1.00	10.64 ~ 31.23	148.89	3mを超える	30.00 ~ 31.23	3.06	15.45	
	それ以外	1.00	3.07 ~ 10.85	100.00	それ以外	0.12 ~ 10.85	3.00	15.16	それ以外	1.00	5.00 ~ 10.64	100.00	それ以外	5.00 ~ 30.00	3.00	15.16	
15	100kN/m ² を超える	1.00	0.00 ~ 2.24	134.90	3mを超える	- ~ -	-	-	100kN/m ² を超える	1.00	10.56 ~ 20.00	134.90	3mを超える	- ~ -	-	-	
	それ以外	1.00	2.24 ~ 10.03	100.00	それ以外	0.00 ~ 10.03	2.66	13.45	それ以外	1.00	5.00 ~ 10.56	100.00	それ以外	5.00 ~ 20.00	2.66	13.45	

岩手県

急傾斜地の崩壊区域調書

様式3-2 建築物に作用すると想定される衝撃に関する事項 (2/2)

調査年度	平成17年度
------	--------

急傾斜地の位置		093A1033			箇所名		花輪一		所在地		岩手県宮古市大字花輪第5地割					
横断 測線 番号	急傾斜地の下端に隣接する土地									急傾斜地内						
	土石等の移動の高さと力の大きさ				土石等の堆積高さとの大きさ				土石等の移動の高さと力の大きさ				土石等の堆積高さとの大きさ			
	区分	高さ (m)	下端からの距離 (m)	力の大きさ (kN/m ²)	区分	下端からの水平 距離(m)	高さ (m)	力の大きさ (kN/m ²)	区分	高さ (m)	上端からの比高 (m)	力の大きさ (kN/m ²)	区分	上端からの比高 (m)	高さ (m)	力の大きさ (kN/m ²)
16	100kN/m ² を超える	1.00	0.00 ~ 1.60	124.44	3mを超える	- ~ -	-	-	100kN/m ² を超える	1.00	10.55 ~ 16.16	124.44	3mを超える	- ~ -	-	-
	それ以外	1.00	1.60 ~ 9.38	100.00	それ以外	0.00 ~ 9.38	2.34	11.84	それ以外	1.00	5.00 ~ 10.55	100.00	それ以外	5.00 ~ 16.16	2.34	11.84
17	100kN/m ² を超える	1.00	0.00 ~ 2.24	134.81	3mを超える	- ~ -	-	-	100kN/m ² を超える	1.00	11.22 ~ 20.14	134.81	3mを超える	- ~ -	-	-
	それ以外	1.00	2.24 ~ 10.02	100.00	それ以外	0.00 ~ 10.02	2.95	14.92	それ以外	1.00	5.00 ~ 11.22	100.00	それ以外	5.00 ~ 20.14	2.95	14.92
18	100kN/m ² を超える	1.00	0.00 ~ 2.40	137.43	3mを超える	- ~ -	-	-	100kN/m ² を超える	1.00	10.59 ~ 20.27	137.43	3mを超える	- ~ -	-	-
	それ以外	1.00	2.40 ~ 10.18	100.00	それ以外	0.00 ~ 10.18	2.78	14.05	それ以外	1.00	5.00 ~ 10.59	100.00	それ以外	5.00 ~ 20.27	2.78	14.05
19	100kN/m ² を超える	1.00	0.00 ~ 0.54	107.95	3mを超える	- ~ -	-	-	100kN/m ² を超える	1.00	10.58 ~ 12.13	107.95	3mを超える	- ~ -	-	-
	それ以外	1.00	0.54 ~ 8.32	100.00	それ以外	0.00 ~ 8.32	2.14	10.80	それ以外	1.00	5.00 ~ 10.58	100.00	それ以外	5.00 ~ 12.13	2.14	10.80
20	100kN/m ² を超える	1.00	0.00 ~ 1.82	127.97	3mを超える	- ~ -	-	-	100kN/m ² を超える	1.00	10.78 ~ 17.14	127.97	3mを超える	- ~ -	-	-
	それ以外	1.00	1.82 ~ 9.60	100.00	それ以外	0.00 ~ 9.60	2.50	12.65	それ以外	1.00	5.00 ~ 10.78	100.00	それ以外	5.00 ~ 17.14	2.50	12.65
21	100kN/m ² を超える	1.00	0.00 ~ 1.59	124.27	3mを超える	- ~ -	-	-	100kN/m ² を超える	1.00	10.54 ~ 15.88	124.27	3mを超える	- ~ -	-	-
	それ以外	1.00	1.59 ~ 9.37	100.00	それ以外	0.00 ~ 9.37	2.41	12.16	それ以外	1.00	5.00 ~ 10.54	100.00	それ以外	5.00 ~ 15.88	2.41	12.16
22	100kN/m ² を超える	1.00	0.00 ~ 0.67	110.01	3mを超える	- ~ -	-	-	100kN/m ² を超える	1.00	12.69 ~ 16.03	110.01	3mを超える	- ~ -	-	-
	それ以外	1.00	0.67 ~ 8.46	100.00	それ以外	0.00 ~ 8.46	2.10	10.60	それ以外	1.00	5.00 ~ 12.69	100.00	それ以外	5.00 ~ 16.03	2.10	10.60
	100kN/m ² を超える		~		3mを超える	~			100kN/m ² を超える		~		3mを超える	~		
	それ以外		~		それ以外	~			それ以外		~		それ以外	~		
	100kN/m ² を超える		~		3mを超える	~			100kN/m ² を超える		~		3mを超える	~		
	それ以外		~		それ以外	~			それ以外		~		それ以外	~		
	100kN/m ² を超える		~		3mを超える	~			100kN/m ² を超える		~		3mを超える	~		
	それ以外		~		それ以外	~			それ以外		~		それ以外	~		
	100kN/m ² を超える		~		3mを超える	~			100kN/m ² を超える		~		3mを超える	~		
	それ以外		~		それ以外	~			それ以外		~		それ以外	~		
	100kN/m ² を超える		~		3mを超える	~			100kN/m ² を超える		~		3mを超える	~		
	それ以外		~		それ以外	~			それ以外		~		それ以外	~		