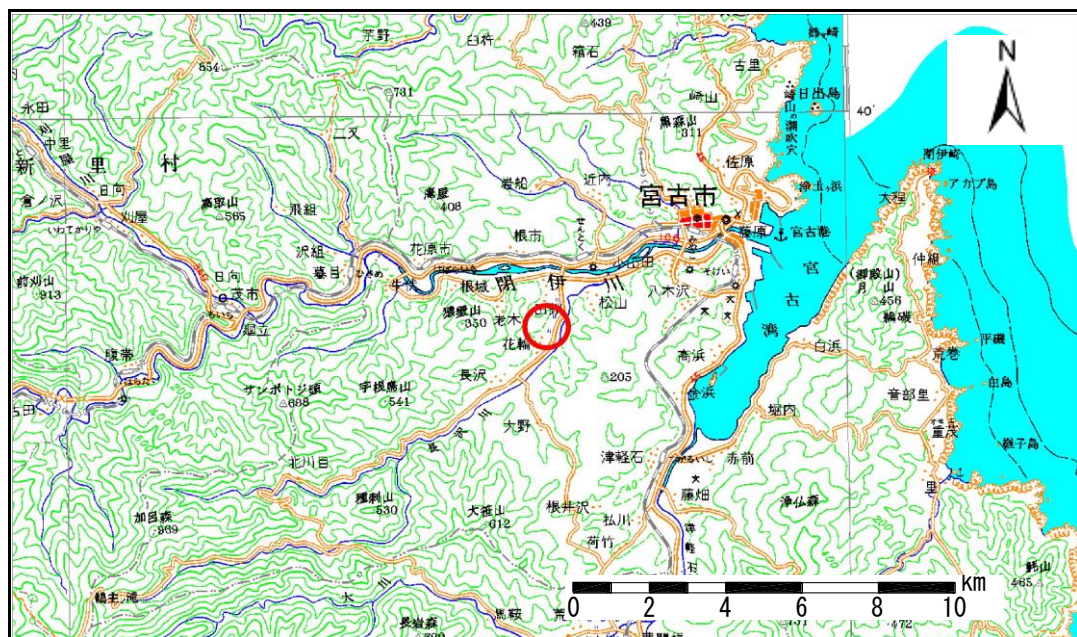


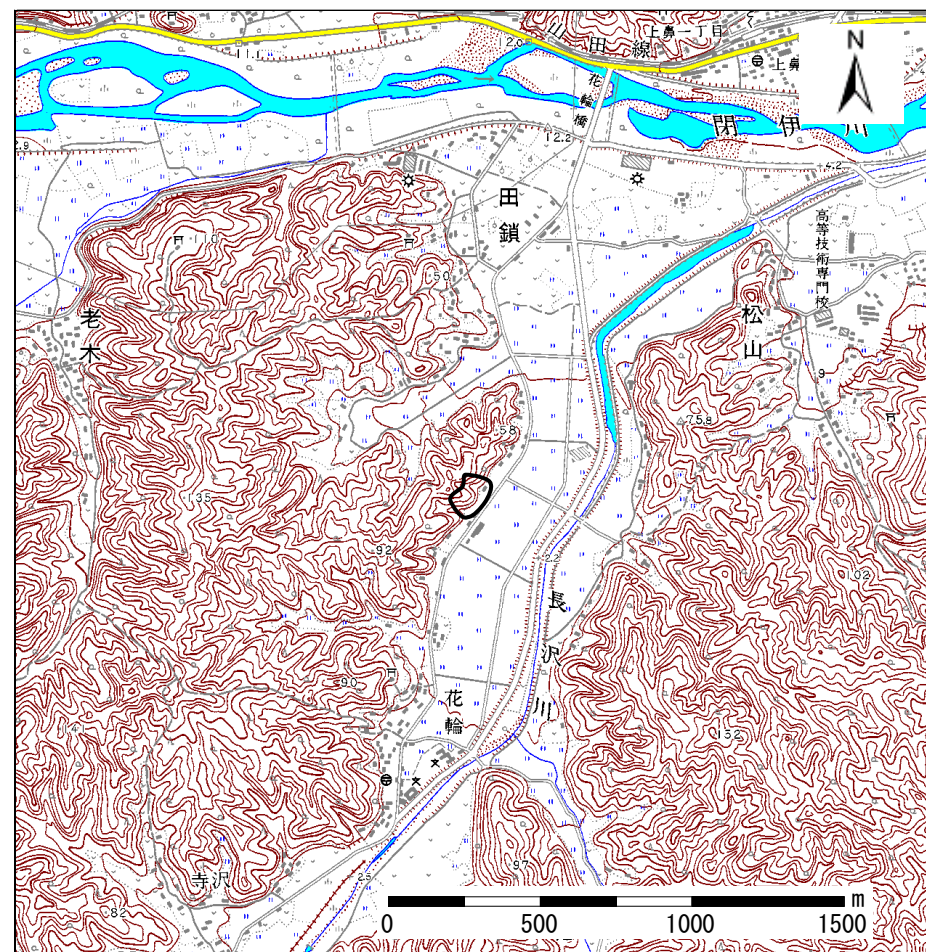
# 土砂災害防止に関する基礎調査(急傾斜地の崩壊)

表紙 概況、位置図

自然現象の種類	急傾斜地の崩壊
箇所番号	093A1032
箇所名	花輪二
所在地	岩手県宮古市大字花輪字花輪
調査機関	岩手県宮古地方振興局土木部



概況図 (S=1:200,000)



位置図 (S=1:25,000)

岩手県

# 急傾斜地の崩壊区域調査

様式3-1 危害のおそれのある土地、著しい危害のおそれのある土地の設定図

調査年度

平成17年度

急傾斜地の位置

箇所番号

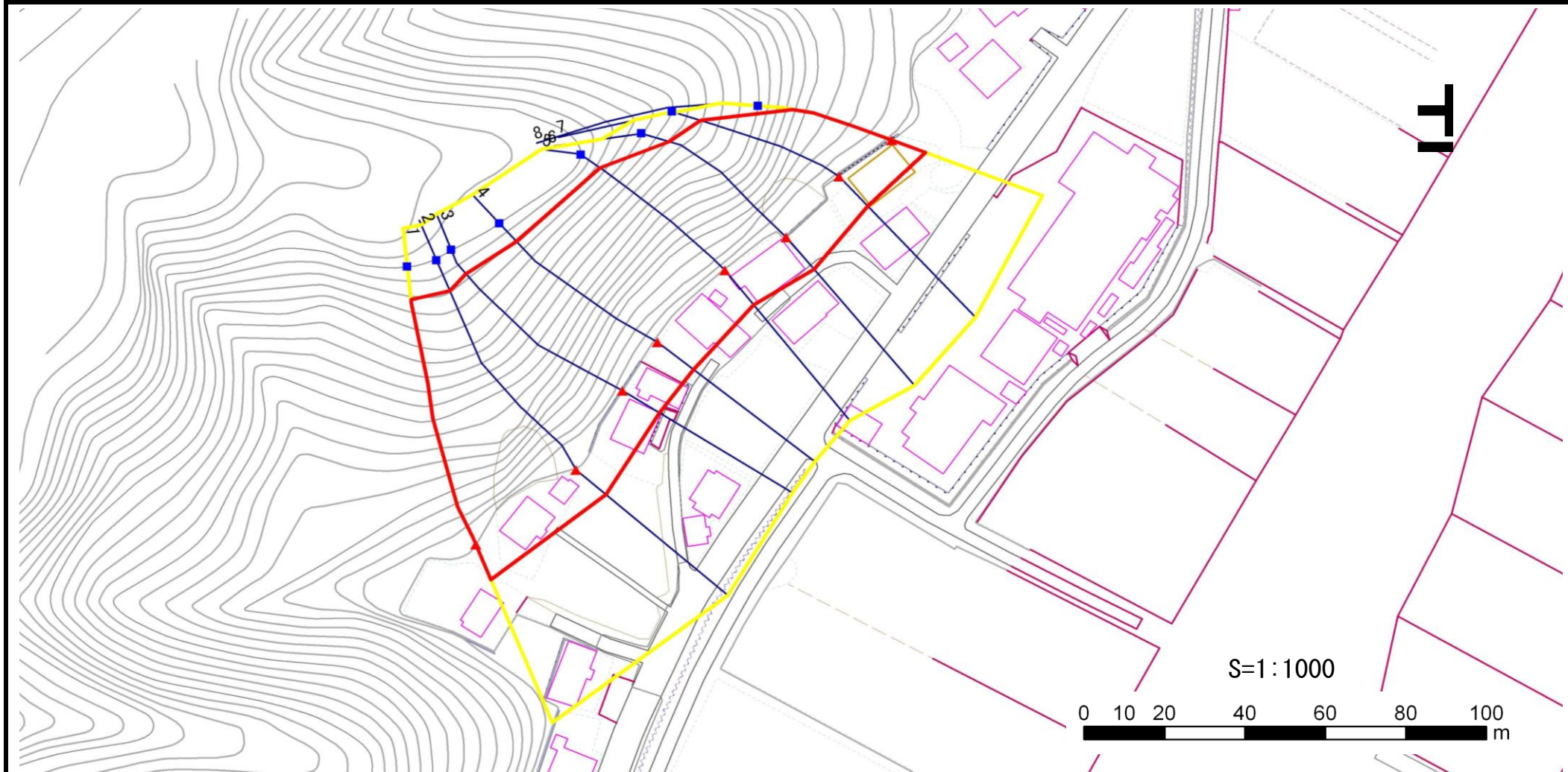
093A1032

箇所名

花輪二

所在地

岩手県宮古市大字花輪字花輪



凡例

■ 上端  
▲ 下端

— 横断測線

— 危害のおそれのある土地の区域

— 著しい危害のおそれのある土地の区域

— 土石等の移動による力が100kN/m<sup>2</sup>を超える範囲

— 土石等の堆積高が3mを超える範囲

# 急傾斜地の崩壊区域調査

様式3-2 建築物に作用すると想定される衝撃に関する事項 (1/1)

調査年度	平成17年度
------	--------

急傾斜地の位置		093A1032		箇所名		花輪二		所在地		岩手県宮古市大字花輪字花輪						
横断 測線 番号	急傾斜地の下端に隣接する土地								急傾斜地内							
	土石等の移動の高さと力の大きさ				土石等の堆積高さとの力の大きさ				土石等の移動の高さと力の大きさ				土石等の堆積高さとの力の大きさ			
	区分	高さ (m)	下端からの距離 (m)	力の大きさ (kN/m <sup>2</sup> )	区分	下端からの水平 距離(m)	高さ (m)	力の大きさ (kN/m <sup>2</sup> )	区分	高さ (m)	上端からの比高 (m)	力の大きさ (kN/m <sup>2</sup> )	区分	上端からの比高 (m)	高さ (m)	力の大きさ (kN/m <sup>2</sup> )
1	100kN/m <sup>2</sup> を超える	1.00	0.00 ~ 2.03	131.37	3mを超える	0.00 ~ 0.58	3.23	16.34	100kN/m <sup>2</sup> を超える	1.00	12.67 ~ 43.18	131.37	3mを超える	40.00 ~ 43.18	3.23	16.34
	それ以外	1.00	2.03 ~ 9.81	100.00	それ以外	0.58 ~ 9.81	3.00	15.16	それ以外	1.00	5.00 ~ 12.67	100.00	それ以外	5.00 ~ 40.00	3.00	15.16
2	100kN/m <sup>2</sup> を超える	1.00	0.00 ~ 2.02	131.23	3mを超える	- ~ -	-	-	100kN/m <sup>2</sup> を超える	1.00	12.57 ~ 38.15	131.23	3mを超える	- ~ -	-	-
	それ以外	1.00	2.02 ~ 9.81	100.00	それ以外	0.00 ~ 9.81	2.80	14.13	それ以外	1.00	5.00 ~ 12.57	100.00	それ以外	5.00 ~ 38.15	2.80	14.13
3	100kN/m <sup>2</sup> を超える	1.00	0.00 ~ 3.05	148.55	3mを超える	- ~ -	-	-	100kN/m <sup>2</sup> を超える	1.00	10.87 ~ 38.96	148.55	3mを超える	- ~ -	-	-
	それ以外	1.00	3.05 ~ 10.83	100.00	それ以外	0.00 ~ 10.83	2.99	15.10	それ以外	1.00	5.00 ~ 10.87	100.00	それ以外	5.00 ~ 38.96	2.99	15.10
4	100kN/m <sup>2</sup> を超える	1.00	0.00 ~ 3.62	158.58	3mを超える	0.00 ~ 0.33	3.18	16.05	100kN/m <sup>2</sup> を超える	1.00	10.53 ~ 39.57	158.58	3mを超える	25.00 ~ 39.57	3.18	16.05
	それ以外	1.00	3.62 ~ 11.41	100.00	それ以外	0.33 ~ 11.41	3.00	15.16	それ以外	1.00	5.00 ~ 10.53	100.00	それ以外	5.00 ~ 25.00	3.00	15.16
5	100kN/m <sup>2</sup> を超える	1.00	0.00 ~ 3.75	160.94	3mを超える	0.00 ~ 0.50	3.28	16.56	100kN/m <sup>2</sup> を超える	1.00	10.65 ~ 39.57	160.94	3mを超える	25.00 ~ 39.57	3.28	16.56
	それ以外	1.00	3.75 ~ 11.54	100.00	それ以外	0.50 ~ 11.54	3.00	15.16	それ以外	1.00	5.00 ~ 10.65	100.00	それ以外	5.00 ~ 25.00	3.00	15.16
6	100kN/m <sup>2</sup> を超える	1.00	0.00 ~ 3.02	148.02	3mを超える	0.00 ~ 0.06	3.03	15.30	100kN/m <sup>2</sup> を超える	1.00	10.72 ~ 32.23	148.02	3mを超える	30.00 ~ 32.23	3.03	15.30
	それ以外	1.00	3.02 ~ 10.80	100.00	それ以外	0.06 ~ 10.80	3.00	15.16	それ以外	1.00	5.00 ~ 10.72	100.00	それ以外	5.00 ~ 30.00	3.00	15.16
7	100kN/m <sup>2</sup> を超える	1.00	0.00 ~ 2.75	143.38	3mを超える	- ~ -	-	-	100kN/m <sup>2</sup> を超える	1.00	10.92 ~ 30.28	143.38	3mを超える	- ~ -	-	-
	それ以外	1.00	2.75 ~ 10.53	100.00	それ以外	0.00 ~ 10.53	2.97	15.03	それ以外	1.00	5.00 ~ 10.92	100.00	それ以外	5.00 ~ 30.28	2.97	15.03
8	100kN/m <sup>2</sup> を超える	1.00	0.00 ~ 1.21	118.28	3mを超える	- ~ -	-	-	100kN/m <sup>2</sup> を超える	1.00	12.66 ~ 20.10	118.28	3mを超える	- ~ -	-	-
	それ以外	1.00	1.21 ~ 8.99	100.00	それ以外	0.00 ~ 8.99	2.39	12.09	それ以外	1.00	5.00 ~ 12.66	100.00	それ以外	5.00 ~ 20.10	2.39	12.09
	100kN/m <sup>2</sup> を超える		~		3mを超える	~			100kN/m <sup>2</sup> を超える		~		3mを超える	~		
	それ以外		~		それ以外	~			それ以外		~		それ以外	~		
	100kN/m <sup>2</sup> を超える		~		3mを超える	~			100kN/m <sup>2</sup> を超える		~		3mを超える	~		
	それ以外		~		それ以外	~			それ以外		~		それ以外	~		
	100kN/m <sup>2</sup> を超える		~		3mを超える	~			100kN/m <sup>2</sup> を超える		~		3mを超える	~		
	それ以外		~		それ以外	~			それ以外		~		それ以外	~		
	100kN/m <sup>2</sup> を超える		~		3mを超える	~			100kN/m <sup>2</sup> を超える		~		3mを超える	~		
	それ以外		~		それ以外	~			それ以外		~		それ以外	~		
	100kN/m <sup>2</sup> を超える		~		3mを超える	~			100kN/m <sup>2</sup> を超える		~		3mを超える	~		
	それ以外		~		それ以外	~			それ以外		~		それ以外	~		