

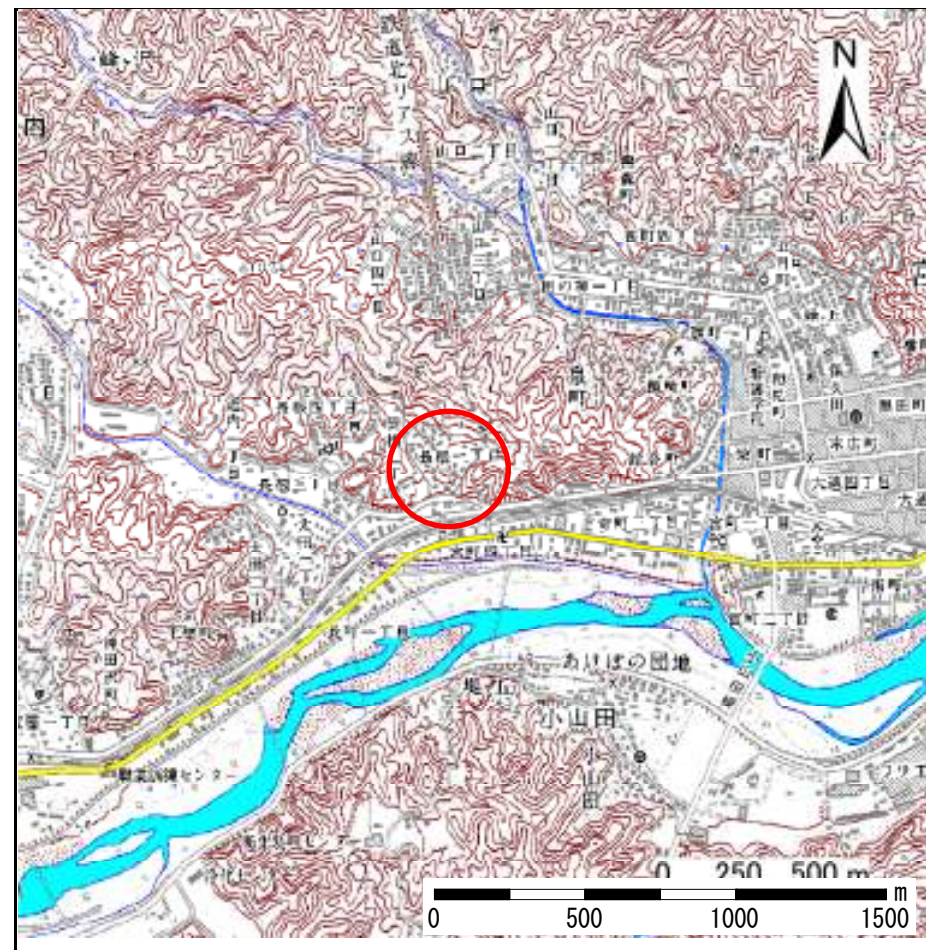
土砂災害防止に関する基礎調査(急傾斜地の崩壊)

表紙 概況、位置図

自然現象の種類	急傾斜地の崩壊
箇所番号	093A1027
箇所名	長根一丁目-1
所在地	岩手県宮古市長根1丁目1
調査機関	岩手県宮古地方振興局土木部



概況図 (S=1:200,000)



位置図 (S=1:25,000)

岩手県

急傾斜地の崩壊区域調書

様式3-1 危害のおそれのある土地、著しい危害のおそれのある土地の設定図（全体図）

調査年度

平成17年度

急傾斜地の位置

箇所番号

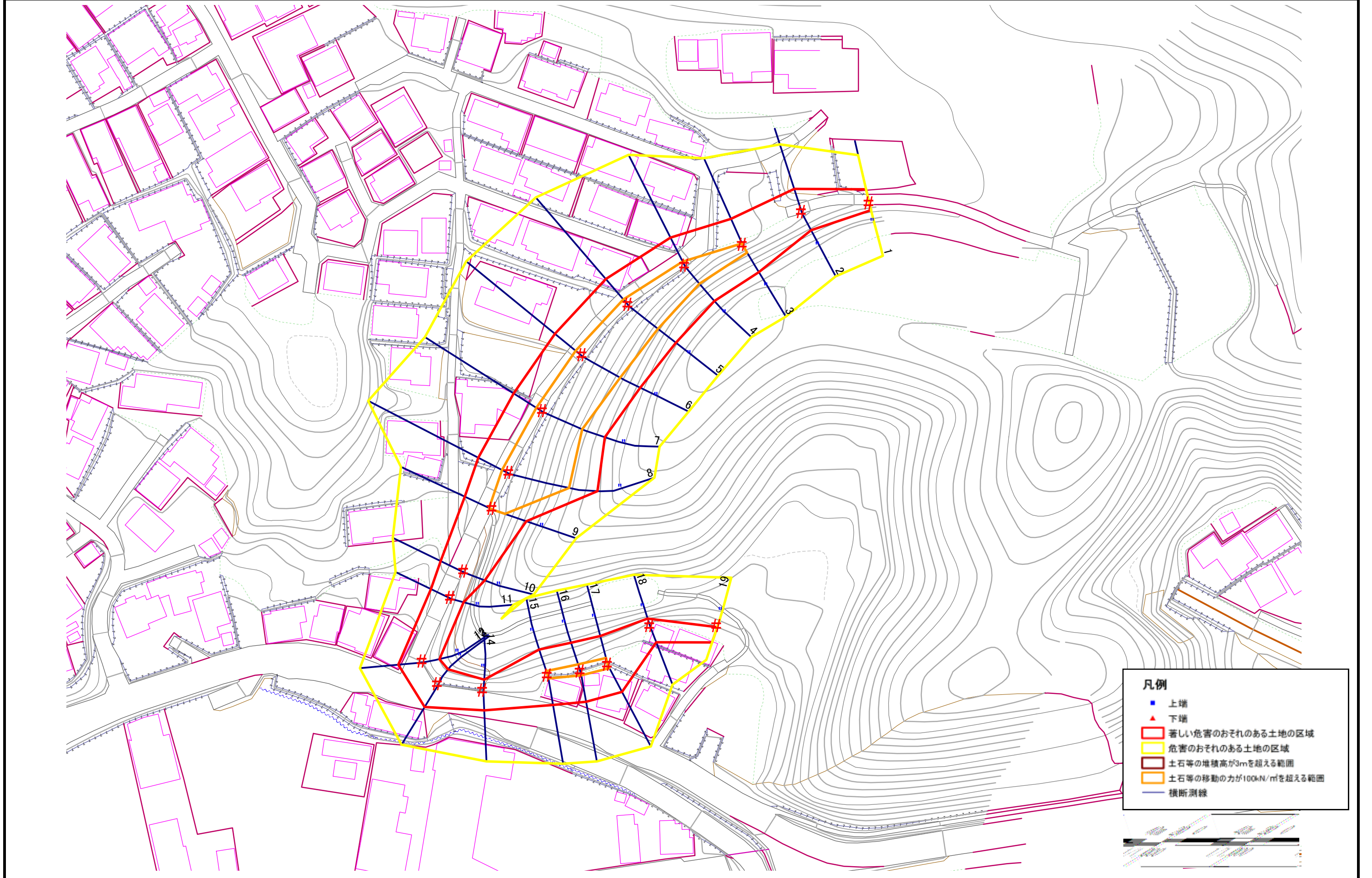
093A1027

箇所名

長根一丁目-1

所在地

岩手県宮古市長根1丁目1



急傾斜地の崩壊区域調査

様式3-2 建築物に作用すると想定される衝撃に関する事項 (1/2)

												調査年度	平成17年度			
急傾斜地の位置		箇所番号	093A1027			箇所名	長根一丁目-1		所在地	岩手県宮古市長根一丁目1						
横断 測線 番号	急傾斜地の下端に隣接する土地								急傾斜地内							
	土石等の移動の高さと力の大きさ				土石等の堆積高さとの力の大きさ				土石等の移動の高さと力の大きさ				土石等の堆積高さとの力の大きさ			
	区 分	高さ (m)	下端からの距離 (m)	力の大きさ (kN/m ²)	区 分	下端からの水平 距離(m)	高さ (m)	力の大きさ (kN/m ²)	区 分	高さ (m)	上端からの比高 (m)	力の大きさ (kN/m ²)	区 分	上端からの比高 (m)	高さ (m)	力の大きさ (kN/m ²)
1	100kN/m ² を超える	-	- ~ -	-	3mを超える	- ~ -	-	-	100kN/m ² を超える	-	- ~ -	-	3mを超える	- ~ -	-	-
	それ以外	1.00	0.00 ~ 4.51	56.20	それ以外	0.00 ~ 4.51	2.27	11.47	それ以外	1.00	5.00 ~ 7.35	56.20	それ以外	5.00 ~ 7.35	2.27	11.47
2	100kN/m ² を超える	-	- ~ -	-	3mを超える	- ~ -	-	-	100kN/m ² を超える	-	- ~ -	-	3mを超える	- ~ -	-	-
	それ以外	1.00	0.00 ~ 7.40	94.40	それ以外	0.00 ~ 7.40	2.42	12.22	それ以外	1.00	5.00 ~ 10.47	94.40	それ以外	5.00 ~ 10.47	2.42	12.22
3	100kN/m ² を超える	1.00	0.00 ~ 0.74	111.04	3mを超える	- ~ -	-	-	100kN/m ² を超える	1.00	11.59 ~ 13.87	111.04	3mを超える	- ~ -	-	-
	それ以外	1.00	0.74 ~ 8.53	100.00	それ以外	0.00 ~ 8.53	2.43	12.29	それ以外	1.00	5.00 ~ 11.59	100.00	それ以外	5.00 ~ 13.87	2.43	12.29
4	100kN/m ² を超える	1.00	0.00 ~ 1.72	126.37	3mを超える	- ~ -	-	-	100kN/m ² を超える	1.00	11.73 ~ 18.18	126.37	3mを超える	- ~ -	-	-
	それ以外	1.00	1.72 ~ 9.50	100.00	それ以外	0.00 ~ 9.50	2.66	13.44	それ以外	1.00	5.00 ~ 11.73	100.00	それ以外	5.00 ~ 18.18	2.66	13.44
5	100kN/m ² を超える	1.00	0.00 ~ 2.41	137.69	3mを超える	- ~ -	-	-	100kN/m ² を超える	1.00	10.91 ~ 20.69	137.69	3mを超える	- ~ -	-	-
	それ以外	1.00	2.41 ~ 10.20	100.00	それ以外	0.00 ~ 10.20	2.89	14.60	それ以外	1.00	5.00 ~ 10.91	100.00	それ以外	5.00 ~ 20.69	2.89	14.60
6	100kN/m ² を超える	1.00	0.00 ~ 2.59	140.75	3mを超える	- ~ -	-	-	100kN/m ² を超える	1.00	10.81 ~ 21.82	140.75	3mを超える	- ~ -	-	-
	それ以外	1.00	2.59 ~ 10.38	100.00	それ以外	0.00 ~ 10.38	2.86	14.46	それ以外	1.00	5.00 ~ 10.81	100.00	それ以外	5.00 ~ 21.82	2.86	14.46
7	100kN/m ² を超える	1.00	0.00 ~ 2.39	137.30	3mを超える	- ~ -	-	-	100kN/m ² を超える	1.00	10.54 ~ 20.36	137.30	3mを超える	- ~ -	-	-
	それ以外	1.00	2.39 ~ 10.17	100.00	それ以外	0.00 ~ 10.17	2.74	13.83	それ以外	1.00	5.00 ~ 10.54	100.00	それ以外	5.00 ~ 20.36	2.74	13.83
8	100kN/m ² を超える	1.00	0.00 ~ 2.41	137.68	3mを超える	- ~ -	-	-	100kN/m ² を超える	1.00	10.77 ~ 23.14	137.68	3mを超える	- ~ -	-	-
	それ以外	1.00	2.41 ~ 10.20	100.00	それ以外	0.00 ~ 10.20	2.58	13.06	それ以外	1.00	5.00 ~ 10.77	100.00	それ以外	5.00 ~ 23.14	2.58	13.06
9	100kN/m ² を超える	1.00	0.00 ~ 1.14	117.20	3mを超える	- ~ -	-	-	100kN/m ² を超える	1.00	11.14 ~ 14.73	117.20	3mを超える	- ~ -	-	-
	それ以外	1.00	1.14 ~ 8.93	100.00	それ以外	0.00 ~ 8.93	2.37	11.98	それ以外	1.00	5.00 ~ 11.14	100.00	それ以外	5.00 ~ 14.73	2.37	11.98
10	100kN/m ² を超える	-	- ~ -	-	3mを超える	- ~ -	-	-	100kN/m ² を超える	-	- ~ -	-	3mを超える	- ~ -	-	-
	それ以外	1.00	0.00 ~ 7.66	98.16	それ以外	0.00 ~ 7.66	2.47	12.48	それ以外	1.00	5.00 ~ 11.57	98.16	それ以外	5.00 ~ 11.57	2.47	12.48
11	100kN/m ² を超える	-	- ~ -	-	3mを超える	- ~ -	-	-	100kN/m ² を超える	-	- ~ -	-	3mを超える	- ~ -	-	-
	それ以外	1.00	0.00 ~ 6.51	82.01	それ以外	0.00 ~ 6.51	2.02	10.22	それ以外	1.00	5.00 ~ 8.99	82.01	それ以外	5.00 ~ 8.99	2.02	10.22
12	100kN/m ² を超える	-	- ~ -	-	3mを超える	- ~ -	-	-	100kN/m ² を超える	-	- ~ -	-	3mを超える	- ~ -	-	-
	それ以外	1.00	0.00 ~ 7.16	91.08	それ以外	0.00 ~ 7.16	1.83	9.27	それ以外	1.00	5.00 ~ 9.18	91.08	それ以外	5.00 ~ 9.18	1.83	9.27
13	100kN/m ² を超える	-	- ~ -	-	3mを超える	- ~ -	-	-	100kN/m ² を超える	-	- ~ -	-	3mを超える	- ~ -	-	-
	それ以外	1.00	0.00 ~ 7.39	94.35	それ以外	0.00 ~ 7.39	2.36	11.95	それ以外	1.00	5.00 ~ 10.12	94.35	それ以外	5.00 ~ 10.12	2.36	11.95
14	100kN/m ² を超える	-	- ~ -	-	3mを超える	- ~ -	-	-	100kN/m ² を超える	-	- ~ -	-	3mを超える	- ~ -	-	-
	それ以外	1.00	0.00 ~ 5.39	67.30	それ以外	0.00 ~ 5.39	2.86	14.46	それ以外	1.00	5.00 ~ 10.10	67.30	それ以外	5.00 ~ 10.10	2.86	14.46
15	100kN/m ² を超える	1.00	0.00 ~ 0.55	108.18	3mを超える	- ~ -	-	-	100kN/m ² を超える	1.00	11.19 ~ 12.78	108.18	3mを超える	- ~ -	-	-
	それ以外	1.00	0.55 ~ 8.34	100.00	それ以外	0.00 ~ 8.34	2.38	12.02	それ以外	1.00	5.00 ~ 11.19	100.00	それ以外	5.00 ~ 12.78	2.38	12.02

急傾斜地の崩壊区域調書

様式3-2 建築物に作用すると想定される衝撃に関する事項 (2/2)

														調査年度	平成17年度	
急傾斜地の位置		箇所番号	093A1027			箇所名	長根一丁目-1			所在地	岩手県宮古市長根一丁目1					
横断 測線 番号	急傾斜地の下端に隣接する土地									急傾斜地内						
	土石等の移動の高さと力の大きさ				土石等の堆積高さと力の大きさ				土石等の移動の高さと力の大きさ				土石等の堆積高さと力の大きさ			
	区分	高さ (m)	下端からの距離 (m)	力の大きさ (kN/m ²)	区分	下端からの水平 距離(m)	高さ (m)	力の大きさ (kN/m ²)	区分	高さ (m)	上端からの比高 (m)	力の大きさ (kN/m ²)	区分	上端からの比高 (m)	高さ (m)	力の大きさ (kN/m ²)
16	100kN/m ² を超える	1.00	0.00 ~ 0.76	111.41	3mを超える	- ~ -	-	-	100kN/m ² を超える	1.00	10.83 ~ 13.03	111.41	3mを超える	- ~ -	-	-
	それ以外	1.00	0.76 ~ 8.55	100.00	それ以外	0.00 ~ 8.55	2.31	11.69	それ以外	1.00	5.00 ~ 10.83	100.00	それ以外	5.00 ~ 13.03	2.31	11.69
17	100kN/m ² を超える	1.00	0.00 ~ 0.74	111.02	3mを超える	- ~ -	-	-	100kN/m ² を超える	1.00	11.05 ~ 13.21	111.02	3mを超える	- ~ -	-	-
	それ以外	1.00	0.74 ~ 8.52	100.00	それ以外	0.00 ~ 8.52	2.36	11.91	それ以外	1.00	5.00 ~ 11.05	100.00	それ以外	5.00 ~ 13.21	2.36	11.91
18	100kN/m ² を超える	-	- ~ -	-	3mを超える	- ~ -	-	-	100kN/m ² を超える	-	- ~ -	-	3mを超える	- ~ -	-	-
	それ以外	1.00	0.00 ~ 4.74	59.04	それ以外	0.00 ~ 4.74	2.36	11.91	それ以外	1.00	5.00 ~ 8.94	59.04	それ以外	5.00 ~ 8.94	2.36	11.91
19	100kN/m ² を超える	-	- ~ -	-	3mを超える	- ~ -	-	-	100kN/m ² を超える	-	- ~ -	-	3mを超える	- ~ -	-	-
	それ以外	1.00	0.00 ~ 4.69	58.48	それ以外	0.00 ~ 4.69	1.83	9.24	それ以外	1.00	5.00 ~ 5.00	58.48	それ以外	5.00 ~ 5.00	1.83	9.24
	100kN/m ² を超える		~		3mを超える	~			100kN/m ² を超える		~		3mを超える	~		
	それ以外		~		それ以外	~			それ以外		~		それ以外	~		
	100kN/m ² を超える		~		3mを超える	~			100kN/m ² を超える		~		3mを超える	~		
	それ以外		~		それ以外	~			それ以外		~		それ以外	~		
	100kN/m ² を超える		~		3mを超える	~			100kN/m ² を超える		~		3mを超える	~		
	それ以外		~		それ以外	~			それ以外		~		それ以外	~		
	100kN/m ² を超える		~		3mを超える	~			100kN/m ² を超える		~		3mを超える	~		
	それ以外		~		それ以外	~			それ以外		~		それ以外	~		
	100kN/m ² を超える		~		3mを超える	~			100kN/m ² を超える		~		3mを超える	~		
	それ以外		~		それ以外	~			それ以外		~		それ以外	~		
	100kN/m ² を超える		~		3mを超える	~			100kN/m ² を超える		~		3mを超える	~		
	それ以外		~		それ以外	~			それ以外		~		それ以外	~		
	100kN/m ² を超える		~		3mを超える	~			100kN/m ² を超える		~		3mを超える	~		
	それ以外		~		それ以外	~			それ以外		~		それ以外	~		