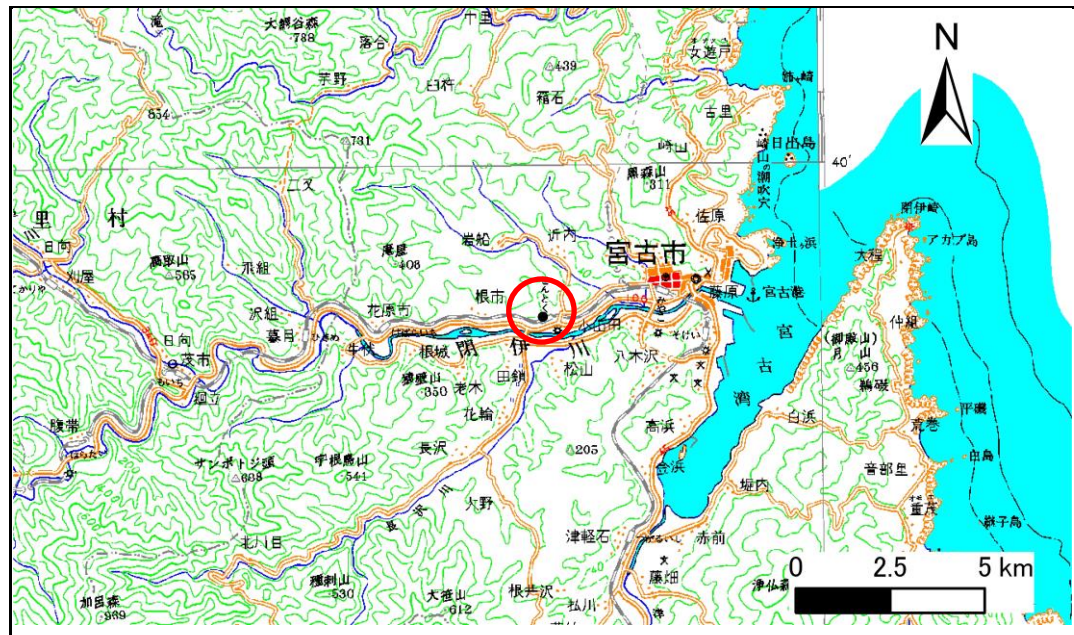


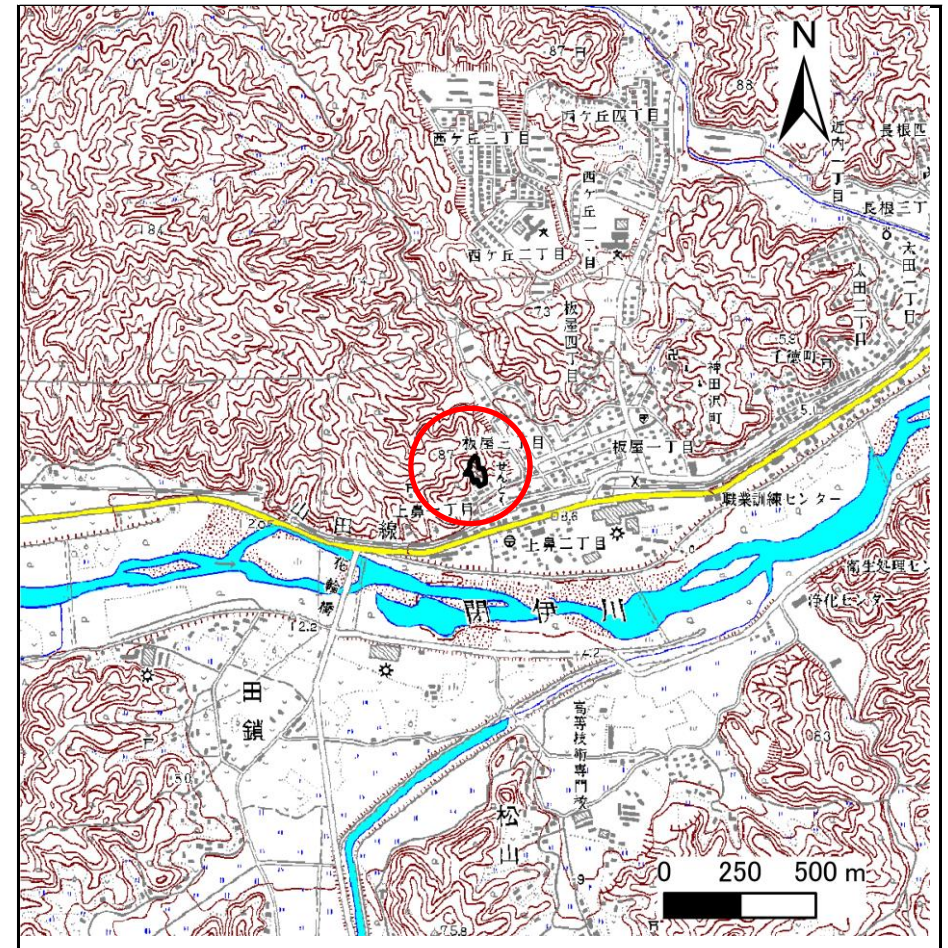
土砂災害防止に関する基礎調査(急傾斜地の崩壊)

表紙 概況、位置図

自然現象の種類	急傾斜地の崩壊
箇所番号	093A1020
箇所名	板屋3丁目
所在地	宮古市板屋三丁目
調査機関	岩手県宮古地方振興局土木部



概況図 (S=1:200,000)



位置図 (S=1:25,000)

岩手県

急傾斜地の崩壊区域調書

様式3-1 危害のおそれのある土地、著しい危害のおそれのある土地の設定図（全体図）

調査年度

平成18年度

急傾斜地の位置

箇所番号

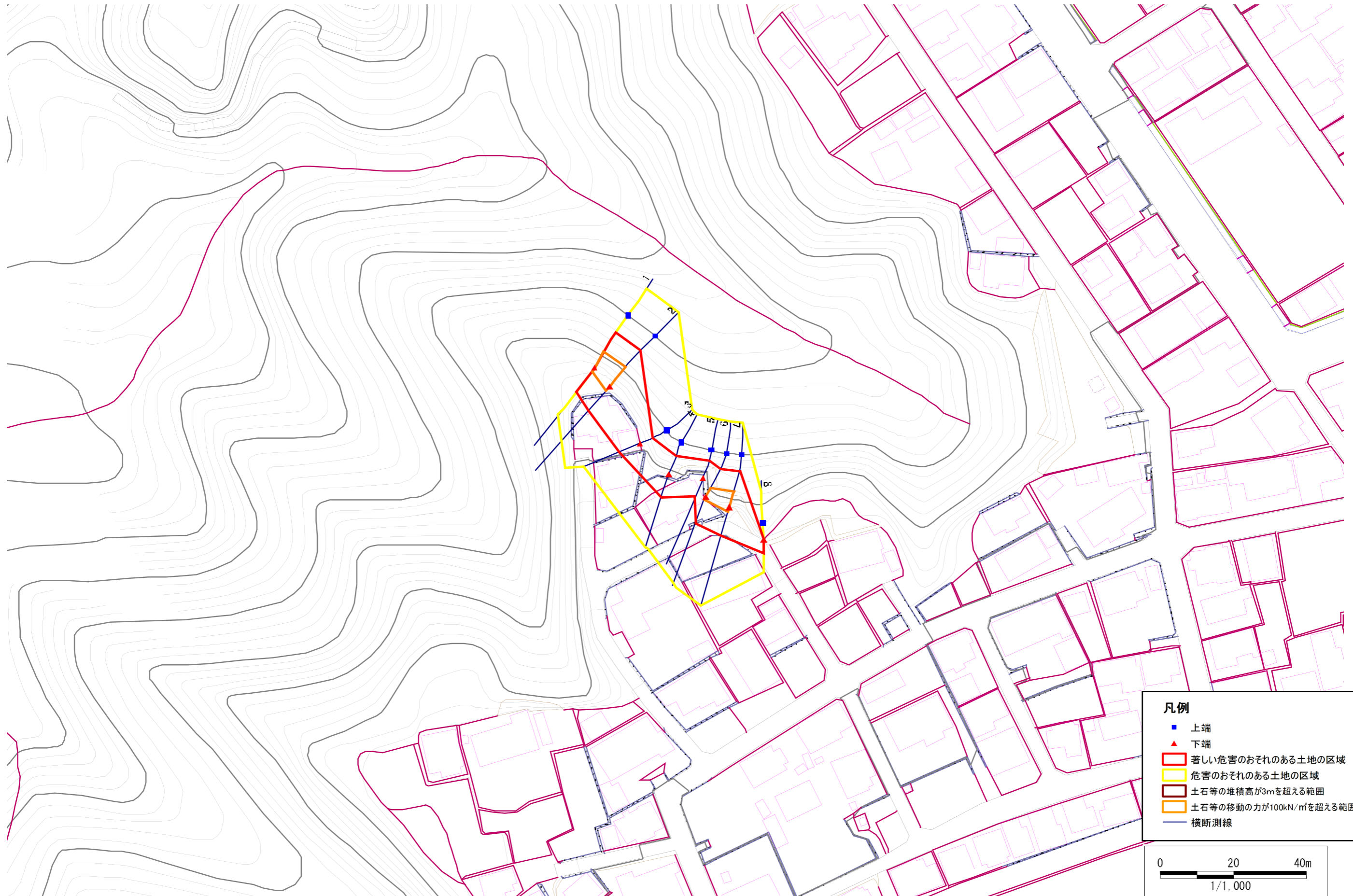
093A1020

箇所名

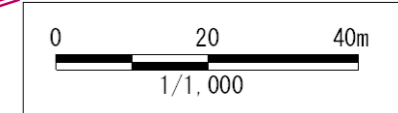
板屋3丁目

所在地

宮古市板屋三丁目



- 凡例**
- 上端
 - ▲ 下端
 - ▭ 著しい危害のおそれのある土地の区域
 - ▭ 危害のおそれのある土地の区域
 - ▭ 土石等の堆積高が3mを超える範囲
 - ▭ 土石等の移動の力が100kN/m²を超える範囲
 - 横断測線



急傾斜地の崩壊区域調書

様式3-2 建築物に作用すると想定される衝撃に関する事項 (1/1)

調査年度 平成18年度

急傾斜地の位置		箇所番号		093A1020		箇所名		板屋3丁目		所在地		宮古市板屋3丁目				
横断 測線 番号	急傾斜地の下端に隣接する土地								急傾斜地内							
	土石等の移動の高さと力の大きさ				土石等の堆積高さとの大きさ				土石等の移動の高さと力の大きさ				土石等の堆積高さとの大きさ			
	区分	高さ (m)	下端からの距離 (m)	力の大きさ (kN/m ²)	区分	下端からの水平 距離(m)	高さ (m)	力の大きさ (kN/m ²)	区分	高さ (m)	上端からの比高 (m)	力の大きさ (kN/m ²)	区分	上端からの比高 (m)	高さ (m)	力の大きさ (kN/m ²)
1	100kN/m ² を超える	1.00	0.00 ~ 1.37	120.82	3mを超える	- ~ -	-	-	100kN/m ² を超える	1.00	10.53 ~ 14.99	120.82	3mを超える	- ~ -	-	-
	それ以外	1.00	1.37 ~ 9.16	100.00	それ以外	0.00 ~ 9.16	2.19	11.06	それ以外	1.00	5.00 ~ 10.53	100.00	それ以外	5.00 ~ 14.99	2.19	11.06
2	100kN/m ² を超える	1.00	0.00 ~ 1.84	128.22	3mを超える	- ~ -	-	-	100kN/m ² を超える	1.00	10.58 ~ 17.03	128.22	3mを超える	- ~ -	-	-
	それ以外	1.00	1.84 ~ 9.62	100.00	それ以外	0.00 ~ 9.62	2.43	12.30	それ以外	1.00	5.00 ~ 10.58	100.00	それ以外	5.00 ~ 17.03	2.43	12.30
3	100kN/m ² を超える	-	- ~ -	-	3mを超える	- ~ -	-	-	100kN/m ² を超える	-	- ~ -	-	3mを超える	- ~ -	-	-
	それ以外	1.00	0.00 ~ 6.71	84.74	それ以外	0.00 ~ 6.71	1.99	10.08	それ以外	1.00	5.00 ~ 9.18	84.74	それ以外	5.00 ~ 9.18	1.99	10.08
4	100kN/m ² を超える	-	- ~ -	-	3mを超える	- ~ -	-	-	100kN/m ² を超える	-	- ~ -	-	3mを超える	- ~ -	-	-
	それ以外	1.00	0.00 ~ 7.47	95.37	それ以外	0.00 ~ 7.47	2.55	12.88	それ以外	1.00	5.00 ~ 11.87	95.37	それ以外	5.00 ~ 11.87	2.55	12.88
5	100kN/m ² を超える	-	- ~ -	-	3mを超える	- ~ -	-	-	100kN/m ² を超える	-	- ~ -	-	3mを超える	- ~ -	-	-
	それ以外	1.00	0.00 ~ 6.20	77.83	それ以外	0.00 ~ 6.20	2.39	12.09	それ以外	1.00	5.00 ~ 14.35	77.83	それ以外	5.00 ~ 14.35	2.39	12.09
6	100kN/m ² を超える	1.00	0.00 ~ 0.99	114.84	3mを超える	- ~ -	-	-	100kN/m ² を超える	1.00	11.44 ~ 14.57	114.84	3mを超える	- ~ -	-	-
	それ以外	1.00	0.99 ~ 8.77	100.00	それ以外	0.00 ~ 8.77	1.96	9.89	それ以外	1.00	5.00 ~ 11.44	100.00	それ以外	5.00 ~ 14.57	1.96	9.89
7	100kN/m ² を超える	1.00	0.00 ~ 1.41	121.48	3mを超える	- ~ -	-	-	100kN/m ² を超える	1.00	11.18 ~ 15.87	121.48	3mを超える	- ~ -	-	-
	それ以外	1.00	1.41 ~ 9.20	100.00	それ以外	0.00 ~ 9.20	1.93	9.73	それ以外	1.00	5.00 ~ 11.18	100.00	それ以外	5.00 ~ 15.87	1.93	9.73
8	100kN/m ² を超える	-	- ~ -	-	3mを超える	- ~ -	-	-	100kN/m ² を超える	-	- ~ -	-	3mを超える	- ~ -	-	-
	それ以外	1.00	0.00 ~ 4.39	54.83	それ以外	0.00 ~ 4.39	1.96	9.90	それ以外	1.00	5.00 ~ 5.00	54.83	それ以外	5.00 ~ 5.00	1.96	9.90
	100kN/m ² を超える		~		3mを超える	~			100kN/m ² を超える		~		3mを超える	~		
	それ以外		~		それ以外	~			それ以外		~		それ以外	~		
	100kN/m ² を超える		~		3mを超える	~			100kN/m ² を超える		~		3mを超える	~		
	それ以外		~		それ以外	~			それ以外		~		それ以外	~		
	100kN/m ² を超える		~		3mを超える	~			100kN/m ² を超える		~		3mを超える	~		
	それ以外		~		それ以外	~			それ以外		~		それ以外	~		
	100kN/m ² を超える		~		3mを超える	~			100kN/m ² を超える		~		3mを超える	~		
	それ以外		~		それ以外	~			それ以外		~		それ以外	~		
	100kN/m ² を超える		~		3mを超える	~			100kN/m ² を超える		~		3mを超える	~		
	それ以外		~		それ以外	~			それ以外		~		それ以外	~		