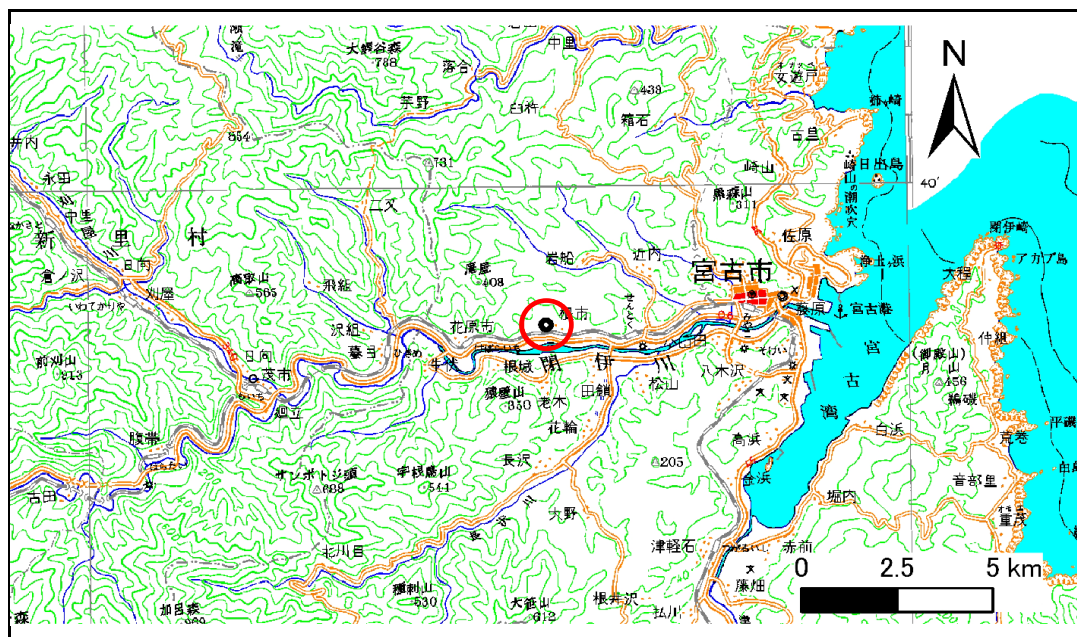


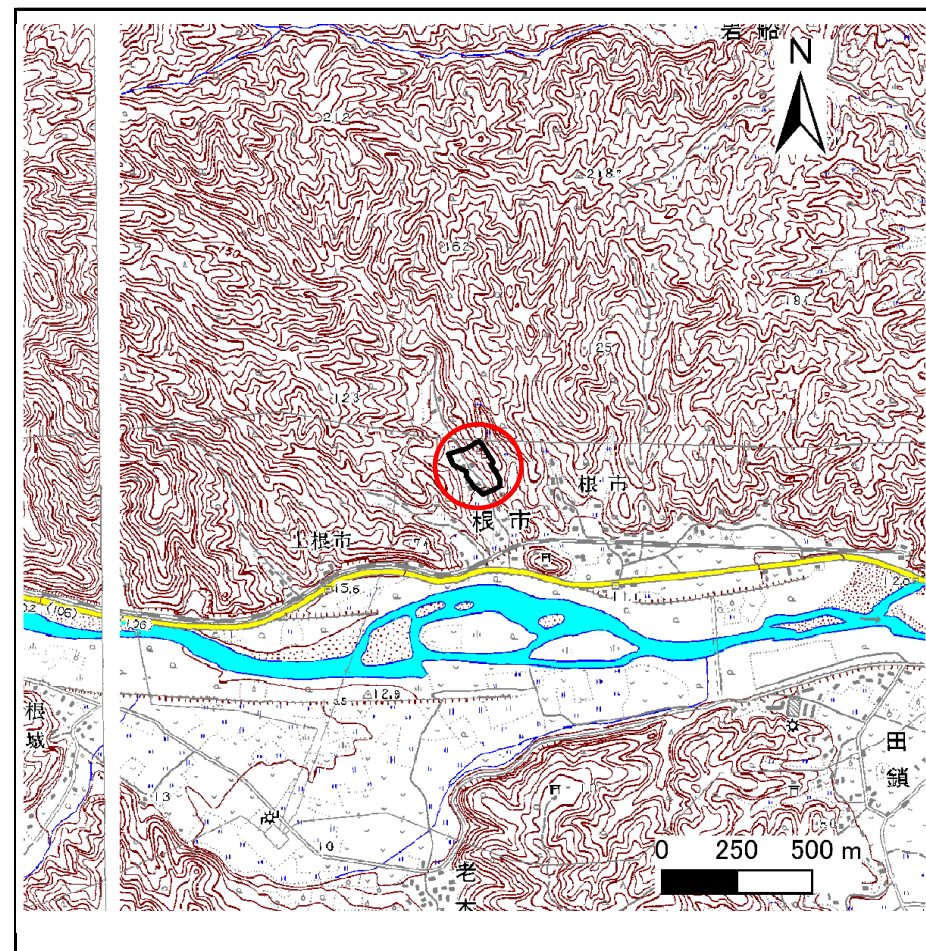
土砂災害防止に関する基礎調査(急傾斜地の崩壊)

表紙 概況、位置図

自然現象の種類	急傾斜地の崩壊
箇所番号	093A1019
箇所名	雲南沢
所在地	宮古市根市第7地割
調査機関	岩手県宮古地方振興局土木部



概況図(S=1:200,000)



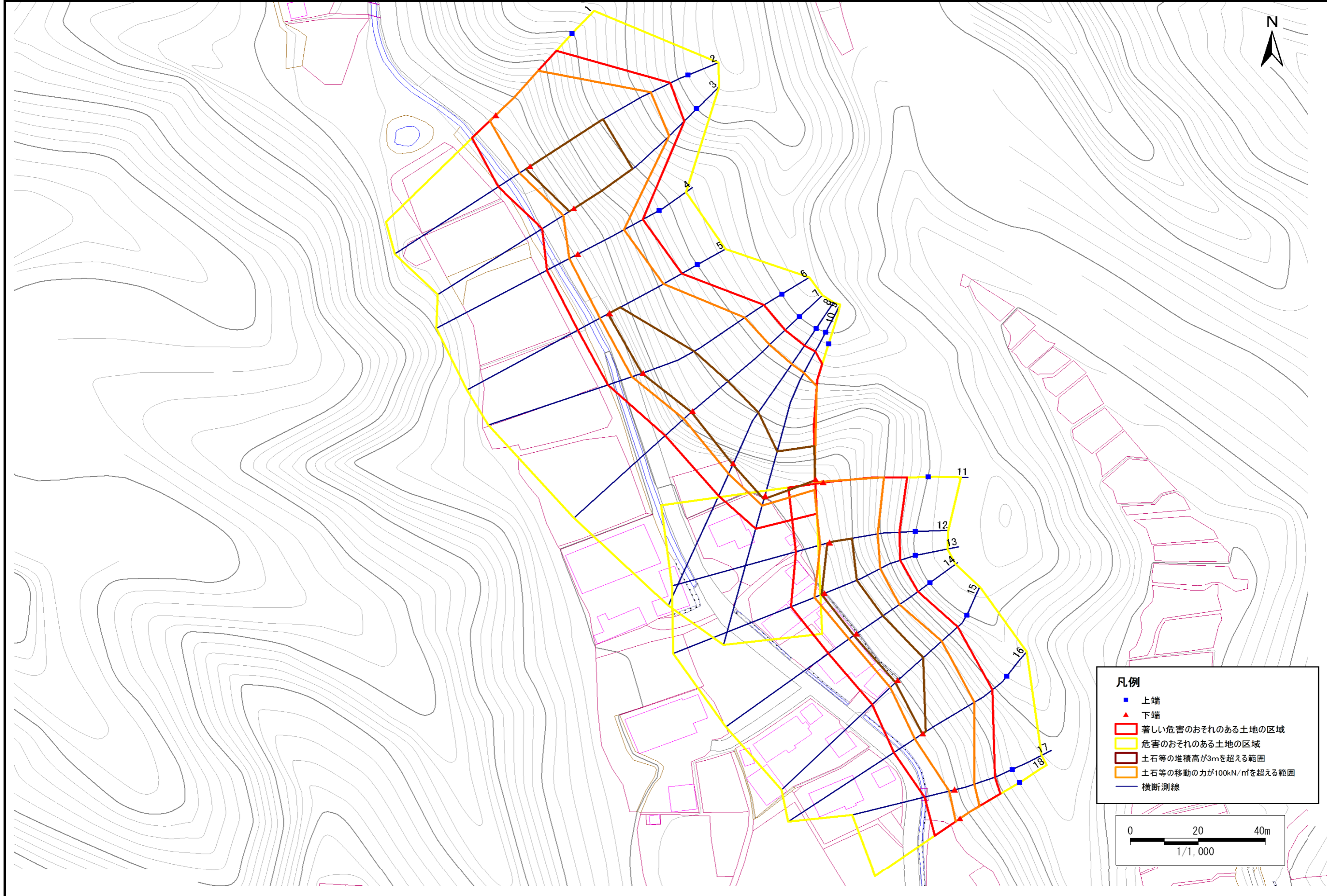
位置図(S=1:25,000)

急傾斜地の崩壊区域調書

様式3-1 危害のおそれのある土地、著しい危害のおそれのある土地の設定図（全体図）

調査年度 平成19年度

急傾斜地の位置	箇所番号	箇所名	雲南沢	所在地	宮古市根市第7地割
---------	------	-----	-----	-----	-----------



急傾斜地の崩壊区域調査

様式3-2 建築物に作用すると想定される衝撃に関する事項(1/2)

調査年度 平成19年度

急傾斜地の位置		箇所番号		093A1019		箇所名		雲南沢		所在地		宮古市根市第7地割				
横断 測線 番号	急傾斜地の下端に隣接する土地								急傾斜地内							
	土石等の移動の高さと力の大きさ				土石等の堆積高さとの大きさ				土石等の移動の高さと力の大きさ				土石等の堆積高さとの大きさ			
	区分	高さ (m)	下端からの距離 (m)	力の大きさ (kN/m ²)	区分	下端からの水平 距離(m)	高さ (m)	力の大きさ (kN/m ²)	区分	高さ (m)	上端からの比高 (m)	力の大きさ (kN/m ²)	区分	上端からの比高 (m)	高さ (m)	力の大きさ (kN/m ²)
1	100kN/m ² を超える	1.00	0.00 ~ 2.42	137.91	3mを超える	- ~ -	-	-	100kN/m ² を超える	1.00	10.85 ~ 24.02	137.91	3mを超える	- ~ -	-	-
	それ以外	1.00	2.42 ~ 10.21	100.00	それ以外	0.00 ~ 10.21	2.57	12.97	それ以外	1.00	5.00 ~ 10.85	100.00	それ以外	5.00 ~ 24.02	2.57	12.97
2	100kN/m ² を超える	1.00	0.00 ~ 3.90	163.69	3mを超える	0.00 ~ 1.54	3.79	19.18	100kN/m ² を超える	1.00	10.65 ~ 47.73	163.69	3mを超える	25.00 ~ 47.73	3.79	19.18
	それ以外	1.00	3.90 ~ 11.69	100.00	それ以外	1.54 ~ 11.69	3.00	15.16	それ以外	1.00	5.00 ~ 10.65	100.00	それ以外	5.00 ~ 25.00	3.00	15.16
3	100kN/m ² を超える	1.00	0.00 ~ 3.91	163.79	3mを超える	0.00 ~ 1.69	3.92	19.80	100kN/m ² を超える	1.00	10.96 ~ 45.00	163.79	3mを超える	25.00 ~ 45.00	3.92	19.80
	それ以外	1.00	3.91 ~ 11.69	100.00	それ以外	1.69 ~ 11.69	3.00	15.16	それ以外	1.00	5.00 ~ 10.96	100.00	それ以外	5.00 ~ 25.00	3.00	15.16
4	100kN/m ² を超える	1.00	0.00 ~ 2.93	146.53	3mを超える	- ~ -	-	-	100kN/m ² を超える	1.00	10.71 ~ 24.63	146.53	3mを超える	- ~ -	-	-
	それ以外	1.00	2.93 ~ 10.72	100.00	それ以外	0.00 ~ 10.72	2.83	14.31	それ以外	1.00	5.00 ~ 10.71	100.00	それ以外	5.00 ~ 24.63	2.83	14.31
5	100kN/m ² を超える	1.00	0.00 ~ 3.24	151.80	3mを超える	0.00 ~ 0.47	3.28	16.57	100kN/m ² を超える	1.00	11.02 ~ 28.54	151.80	3mを超える	25.00 ~ 28.54	3.28	16.57
	それ以外	1.00	3.24 ~ 11.02	100.00	それ以外	0.47 ~ 11.02	3.00	15.16	それ以外	1.00	5.00 ~ 11.02	100.00	それ以外	5.00 ~ 25.00	3.00	15.16
6	100kN/m ² を超える	1.00	0.00 ~ 3.53	157.02	3mを超える	0.00 ~ 0.29	3.15	15.92	100kN/m ² を超える	1.00	10.53 ~ 38.18	157.02	3mを超える	25.00 ~ 38.18	3.15	15.92
	それ以外	1.00	3.53 ~ 11.32	100.00	それ以外	0.29 ~ 11.32	3.00	15.16	それ以外	1.00	5.00 ~ 10.53	100.00	それ以外	5.00 ~ 25.00	3.00	15.16
7	100kN/m ² を超える	1.00	0.00 ~ 3.66	159.24	3mを超える	0.00 ~ 0.46	3.25	16.43	100kN/m ² を超える	1.00	10.61 ~ 37.04	159.24	3mを超える	25.00 ~ 37.04	3.25	16.43
	それ以外	1.00	3.66 ~ 11.44	100.00	それ以外	0.46 ~ 11.44	3.00	15.16	それ以外	1.00	5.00 ~ 10.61	100.00	それ以外	5.00 ~ 25.00	3.00	15.16
8	100kN/m ² を超える	1.00	0.00 ~ 3.57	157.75	3mを超える	0.00 ~ 0.30	3.16	15.96	100kN/m ² を超える	1.00	10.53 ~ 39.15	157.75	3mを超える	25.00 ~ 39.15	3.16	15.96
	それ以外	1.00	3.57 ~ 11.36	100.00	それ以外	0.30 ~ 11.36	3.00	15.16	それ以外	1.00	5.00 ~ 10.53	100.00	それ以外	5.00 ~ 25.00	3.00	15.16
9	100kN/m ² を超える	1.00	0.00 ~ 3.38	154.24	3mを超える	0.00 ~ 1.19	3.56	17.97	100kN/m ² を超える	1.00	10.61 ~ 40.65	154.24	3mを超える	30.00 ~ 40.65	3.56	17.97
	それ以外	1.00	3.38 ~ 11.16	100.00	それ以外	1.19 ~ 11.16	3.00	15.16	それ以外	1.00	5.00 ~ 10.61	100.00	それ以外	5.00 ~ 30.00	3.00	15.16
10	100kN/m ² を超える	1.00	0.00 ~ 3.29	152.65	3mを超える	0.00 ~ 0.22	3.11	15.72	100kN/m ² を超える	1.00	10.55 ~ 33.10	152.65	3mを超える	25.00 ~ 33.10	3.11	15.72
	それ以外	1.00	3.29 ~ 11.07	100.00	それ以外	0.22 ~ 11.07	3.00	15.16	それ以外	1.00	5.00 ~ 10.55	100.00	それ以外	5.00 ~ 25.00	3.00	15.16
11	100kN/m ² を超える	1.00	0.00 ~ 2.89	145.83	3mを超える	- ~ -	-	-	100kN/m ² を超える	1.00	10.53 ~ 24.98	145.83	3mを超える	- ~ -	-	-
	それ以外	1.00	2.89 ~ 10.68	100.00	それ以外	0.00 ~ 10.68	2.72	13.73	それ以外	1.00	5.00 ~ 10.53	100.00	それ以外	5.00 ~ 24.98	2.72	13.73
12	100kN/m ² を超える	1.00	0.00 ~ 2.91	146.12	3mを超える	0.00 ~ 0.66	3.43	17.31	100kN/m ² を超える	1.00	11.81 ~ 27.07	146.12	3mを超える	20.00 ~ 27.07	3.43	17.31
	それ以外	1.00	2.91 ~ 10.69	100.00	それ以外	0.66 ~ 10.69	3.00	15.16	それ以外	1.00	5.00 ~ 11.81	100.00	それ以外	5.00 ~ 20.00	3.00	15.16
13	100kN/m ² を超える	1.00	0.00 ~ 3.23	151.62	3mを超える	0.00 ~ 0.85	3.53	17.87	100kN/m ² を超える	1.00	11.73 ~ 30.82	151.62	3mを超える	20.00 ~ 30.82	3.53	17.87
	それ以外	1.00	3.23 ~ 11.01	100.00	それ以外	0.85 ~ 11.01	3.00	15.16	それ以外	1.00	5.00 ~ 11.73	100.00	それ以外	5.00 ~ 20.00	3.00	15.16
14	100kN/m ² を超える	1.00	0.00 ~ 2.89	145.79	3mを超える	0.00 ~ 1.03	3.69	18.67	100kN/m ² を超える	1.00	12.94 ~ 31.11	145.79	3mを超える	20.00 ~ 31.11	3.69	18.67
	それ以外	1.00	2.89 ~ 10.67	100.00	それ以外	1.03 ~ 10.67	3.00	15.16	それ以外	1.00	5.00 ~ 12.94	100.00	それ以外	5.00 ~ 20.00	3.00	15.16
15	100kN/m ² を超える	1.00	0.00 ~ 3.18	150.89	3mを超える	0.00 ~ 0.89	3.57	18.03	100kN/m ² を超える	1.00	11.95 ~ 31.10	150.89	3mを超える	20.00 ~ 31.10	3.57	18.03
	それ以外	1.00	3.18 ~ 10.97	100.00	それ以外	0.89 ~ 10.97	3.00	15.16	それ以外	1.00	5.00 ~ 11.95	100.00	それ以外	5.00 ~ 20.00	3.00	15.16

急傾斜地の崩壊区域調査

様式3-2 建築物に作用すると想定される衝撃に関する事項(2/2)

調査年度

平成19年度

急傾斜地の位置		箇所番号			箇所名				所在地		調査年度					
		093A1019			雲南沢				宮古市根市第7地割							
横断 測線 番号	急傾斜地の下端に隣接する土地								急傾斜地内							
	土石等の移動の高さと力の大きさ				土石等の堆積高さとの大きさ				土石等の移動の高さと力の大きさ				土石等の堆積高さとの大きさ			
	区分	高さ (m)	下端からの距離 (m)	力の大きさ (kN/m ²)	区分	下端からの水平 距離(m)	高さ (m)	力の大きさ (kN/m ²)	区分	高さ (m)	上端からの比高 (m)	力の大きさ (kN/m ²)	区分	上端からの比高 (m)	高さ (m)	力の大きさ (kN/m ²)
16	100kN/m ² を超える	1.00	0.00 ~ 3.03	148.15	3mを超える	0.00 ~ 0.21	3.12	15.76	100kN/m ² を超える	1.00	10.57 ~ 25.85	148.15	3mを超える	25.00 ~ 25.85	3.12	15.76
	それ以外	1.00	3.03 ~ 10.81	100.00	それ以外	0.21 ~ 10.81	3.00	15.16	それ以外	1.00	5.00 ~ 10.57	100.00	それ以外	5.00 ~ 25.00	3.00	15.16
17	100kN/m ² を超える	1.00	0.00 ~ 1.63	124.90	3mを超える	- ~ -	-	-	100kN/m ² を超える	1.00	10.70 ~ 16.15	124.90	3mを超える	- ~ -	-	-
	それ以外	1.00	1.63 ~ 9.41	100.00	それ以外	0.00 ~ 9.41	2.48	12.53	それ以外	1.00	5.00 ~ 10.70	100.00	それ以外	5.00 ~ 16.15	2.48	12.53
18	100kN/m ² を超える	1.00	0.00 ~ 1.52	123.18	3mを超える	- ~ -	-	-	100kN/m ² を超える	1.00	10.58 ~ 15.92	123.18	3mを超える	- ~ -	-	-
	それ以外	1.00	1.52 ~ 9.31	100.00	それ以外	0.00 ~ 9.31	2.32	11.74	それ以外	1.00	5.00 ~ 10.58	100.00	それ以外	5.00 ~ 15.92	2.32	11.74
	100kN/m ² を超える		~		3mを超える	~			100kN/m ² を超える		~		3mを超える	~		
	それ以外		~		それ以外	~			それ以外		~		それ以外	~		
	100kN/m ² を超える		~		3mを超える	~			100kN/m ² を超える		~		3mを超える	~		
	それ以外		~		それ以外	~			それ以外		~		それ以外	~		
	100kN/m ² を超える		~		3mを超える	~			100kN/m ² を超える		~		3mを超える	~		
	それ以外		~		それ以外	~			それ以外		~		それ以外	~		
	100kN/m ² を超える		~		3mを超える	~			100kN/m ² を超える		~		3mを超える	~		
	それ以外		~		それ以外	~			それ以外		~		それ以外	~		
	100kN/m ² を超える		~		3mを超える	~			100kN/m ² を超える		~		3mを超える	~		
	それ以外		~		それ以外	~			それ以外		~		それ以外	~		
	100kN/m ² を超える		~		3mを超える	~			100kN/m ² を超える		~		3mを超える	~		
	それ以外		~		それ以外	~			それ以外		~		それ以外	~		
	100kN/m ² を超える		~		3mを超える	~			100kN/m ² を超える		~		3mを超える	~		
	それ以外		~		それ以外	~			それ以外		~		それ以外	~		
	100kN/m ² を超える		~		3mを超える	~			100kN/m ² を超える		~		3mを超える	~		
	それ以外		~		それ以外	~			それ以外		~		それ以外	~		