

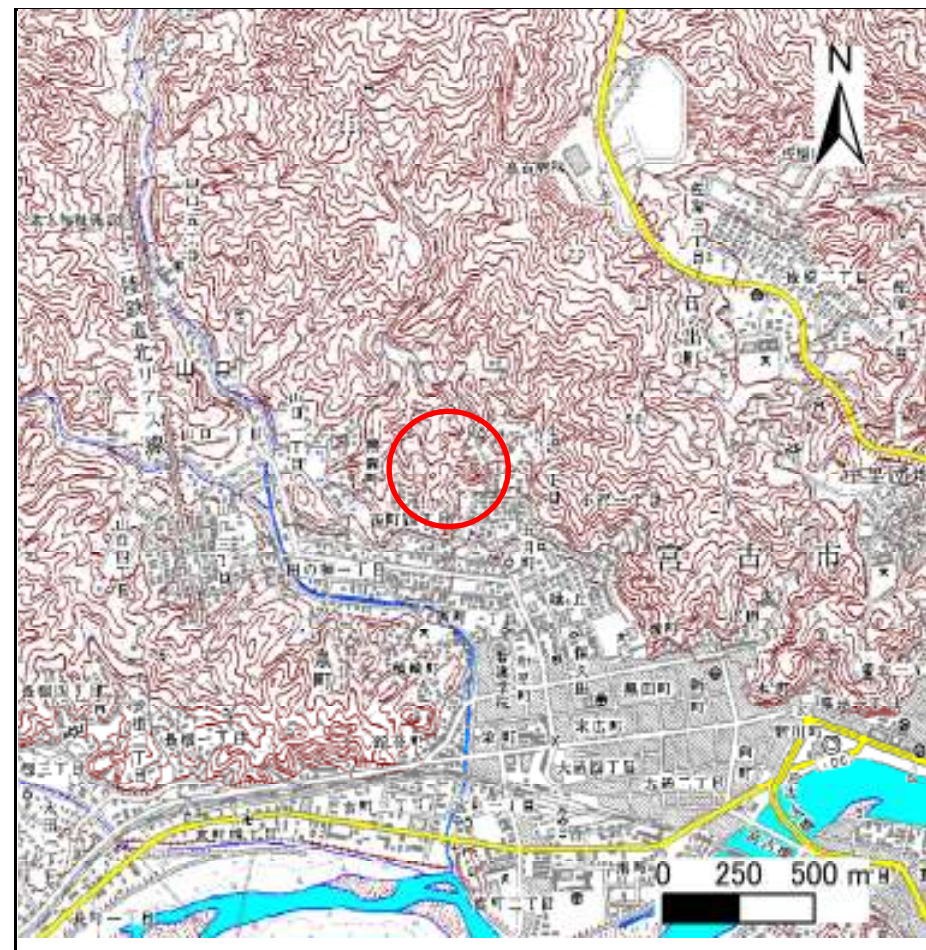
土砂災害防止に関する基礎調査(急傾斜地の崩壊)

表紙 概況、位置図

自然現象の種類	急傾斜地の崩壊
箇所番号	093A1012
箇所名	小沢二丁目-3
所在地	岩手県宮古市小沢2丁目3
調査機関	岩手県宮古地方振興局土木部



概況図 (S=1:200,000)



位置図 (S=1:25,000)

岩手県

急傾斜地の崩壊区域調書

様式3-1 危害のおそれのある土地、著しい危害のおそれのある土地の設定図（全体図）

調査年度

平成17年度

急傾斜地の位置

箇所番号

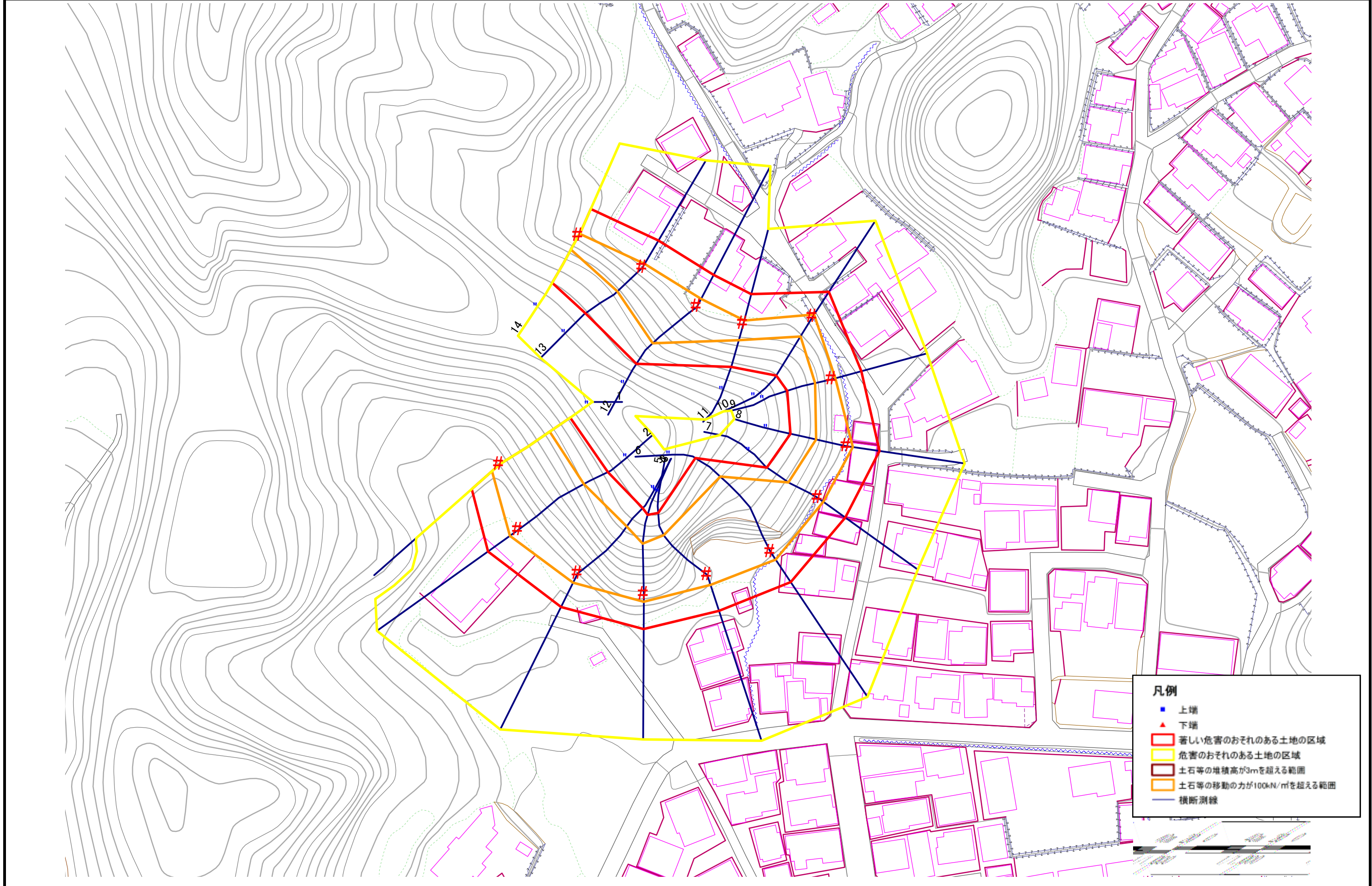
093A1012

箇所名

小沢二丁目-3

所在地

岩手県宮古市小沢2丁目3



- 凡例**
- 上端
 - ▲ 下端
 - 著しい危害のおそれのある土地の区域
 - 危害のおそれのある土地の区域
 - 土石等の堆積高が3mを超える範囲
 - 土石等の移動の力が100kN/m²を超える範囲
 - 横断測線

急傾斜地の崩壊区域調書

様式3-2 建築物に作用すると想定される衝撃に関する事項 (1/1)

調査年度	平成17年度
------	--------

急傾斜地の位置		箇所番号		093A1012		箇所名		小沢二丁目-3		所在地		岩手県宮古市小沢二丁目3				
横断 測線 番号	急傾斜地の下端に隣接する土地								急傾斜地内							
	土石等の移動の高さと力の大きさ				土石等の堆積高さと力の大きさ				土石等の移動の高さと力の大きさ				土石等の堆積高さと力の大きさ			
	区 分	高さ (m)	下端からの距離 (m)	力の大きさ (kN/m ²)	区 分	下端からの水平 距離(m)	高さ (m)	力の大きさ (kN/m ²)	区 分	高さ (m)	上端からの比高 (m)	力の大きさ (kN/m ²)	区 分	上端からの比高 (m)	高さ (m)	力の大きさ (kN/m ²)
1	100kN/m ² を超える	1.00	0.00 ~ 2.79	144.09	3mを超える	- ~ -	-	-	100kN/m ² を超える	1.00	10.53 ~ 24.00	144.09	3mを超える	- ~ -	-	-
	それ以外	1.00	2.79 ~ 10.58	100.00	それ以外	0.00 ~ 10.58	2.71	13.70	それ以外	1.00	5.00 ~ 10.53	100.00	それ以外	5.00 ~ 24.00	2.71	13.70
2	100kN/m ² を超える	1.00	0.00 ~ 2.91	146.14	3mを超える	- ~ -	-	-	100kN/m ² を超える	1.00	10.60 ~ 27.43	146.14	3mを超える	- ~ -	-	-
	それ以外	1.00	2.91 ~ 10.69	100.00	それ以外	0.00 ~ 10.69	2.97	15.01	それ以外	1.00	5.00 ~ 10.60	100.00	それ以外	5.00 ~ 27.43	2.97	15.01
3	100kN/m ² を超える	1.00	0.00 ~ 2.99	147.48	3mを超える	0.00 ~ 0.13	3.07	15.52	100kN/m ² を超える	1.00	10.53 ~ 25.93	147.48	3mを超える	25.00 ~ 25.93	3.07	15.52
	それ以外	1.00	2.99 ~ 10.77	100.00	それ以外	0.13 ~ 10.77	3.00	15.16	それ以外	1.00	5.00 ~ 10.53	100.00	それ以外	5.00 ~ 25.00	3.00	15.16
4	100kN/m ² を超える	1.00	0.00 ~ 2.14	133.27	3mを超える	- ~ -	-	-	100kN/m ² を超える	1.00	10.79 ~ 20.77	133.27	3mを超える	- ~ -	-	-
	それ以外	1.00	2.14 ~ 9.93	100.00	それ以外	0.00 ~ 9.93	2.58	13.04	それ以外	1.00	5.00 ~ 10.79	100.00	それ以外	5.00 ~ 20.77	2.58	13.04
5	100kN/m ² を超える	1.00	0.00 ~ 3.01	147.95	3mを超える	0.00 ~ 0.34	3.20	16.15	100kN/m ² を超える	1.00	10.73 ~ 25.48	147.95	3mを超える	25.00 ~ 25.48	3.20	16.15
	それ以外	1.00	3.01 ~ 10.80	100.00	それ以外	0.34 ~ 10.80	3.00	15.16	それ以外	1.00	5.00 ~ 10.73	100.00	それ以外	5.00 ~ 25.00	3.00	15.16
6	100kN/m ² を超える	1.00	0.00 ~ 2.62	141.12	3mを超える	- ~ -	-	-	100kN/m ² を超える	1.00	10.99 ~ 28.54	141.12	3mを超える	- ~ -	-	-
	それ以外	1.00	2.62 ~ 10.40	100.00	それ以外	0.00 ~ 10.40	2.86	14.45	それ以外	1.00	5.00 ~ 10.99	100.00	それ以外	5.00 ~ 28.54	2.86	14.45
7	100kN/m ² を超える	1.00	0.00 ~ 1.86	128.69	3mを超える	- ~ -	-	-	100kN/m ² を超える	1.00	10.57 ~ 17.67	128.69	3mを超える	- ~ -	-	-
	それ以外	1.00	1.86 ~ 9.65	100.00	それ以外	0.00 ~ 9.65	2.33	11.76	それ以外	1.00	5.00 ~ 10.57	100.00	それ以外	5.00 ~ 17.67	2.33	11.76
8	100kN/m ² を超える	1.00	0.00 ~ 1.78	127.32	3mを超える	- ~ -	-	-	100kN/m ² を超える	1.00	10.58 ~ 17.22	127.32	3mを超える	- ~ -	-	-
	それ以外	1.00	1.78 ~ 9.56	100.00	それ以外	0.00 ~ 9.56	2.32	11.75	それ以外	1.00	5.00 ~ 10.58	100.00	それ以外	5.00 ~ 17.22	2.32	11.75
9	100kN/m ² を超える	1.00	0.00 ~ 1.03	115.44	3mを超える	- ~ -	-	-	100kN/m ² を超える	1.00	10.76 ~ 14.23	115.44	3mを超える	- ~ -	-	-
	それ以外	1.00	1.03 ~ 8.81	100.00	それ以外	0.00 ~ 8.81	2.09	10.55	それ以外	1.00	5.00 ~ 10.76	100.00	それ以外	5.00 ~ 14.23	2.09	10.55
10	100kN/m ² を超える	1.00	0.00 ~ 0.75	111.23	3mを超える	- ~ -	-	-	100kN/m ² を超える	1.00	12.67 ~ 16.49	111.23	3mを超える	- ~ -	-	-
	それ以外	1.00	0.75 ~ 8.54	100.00	それ以外	0.00 ~ 8.54	2.10	10.60	それ以外	1.00	5.00 ~ 12.67	100.00	それ以外	5.00 ~ 16.49	2.10	10.60
11	100kN/m ² を超える	1.00	0.00 ~ 1.04	115.57	3mを超える	- ~ -	-	-	100kN/m ² を超える	1.00	10.67 ~ 14.07	115.57	3mを超える	- ~ -	-	-
	それ以外	1.00	1.04 ~ 8.82	100.00	それ以外	0.00 ~ 8.82	2.11	10.65	それ以外	1.00	5.00 ~ 10.67	100.00	それ以外	5.00 ~ 14.07	2.11	10.65
12	100kN/m ² を超える	1.00	0.00 ~ 2.56	140.20	3mを超える	- ~ -	-	-	100kN/m ² を超える	1.00	10.57 ~ 22.74	140.20	3mを超える	- ~ -	-	-
	それ以外	1.00	2.56 ~ 10.35	100.00	それ以外	0.00 ~ 10.35	2.65	13.41	それ以外	1.00	5.00 ~ 10.57	100.00	それ以外	5.00 ~ 22.74	2.65	13.41
13	100kN/m ² を超える	1.00	0.00 ~ 1.25	118.86	3mを超える	- ~ -	-	-	100kN/m ² を超える	1.00	11.81 ~ 17.88	118.86	3mを超える	- ~ -	-	-
	それ以外	1.00	1.25 ~ 9.03	100.00	それ以外	0.00 ~ 9.03	2.15	10.85	それ以外	1.00	5.00 ~ 11.81	100.00	それ以外	5.00 ~ 17.88	2.15	10.85
14	100kN/m ² を超える	1.00	0.00 ~ 0.69	110.27	3mを超える	- ~ -	-	-	100kN/m ² を超える	1.00	11.72 ~ 14.48	110.27	3mを超える	- ~ -	-	-
	それ以外	1.00	0.69 ~ 8.47	100.00	それ以外	0.00 ~ 8.47	1.98	10.02	それ以外	1.00	5.00 ~ 11.72	100.00	それ以外	5.00 ~ 14.48	1.98	10.02
	100kN/m ² を超える		~		3mを超える	~			100kN/m ² を超える		~		3mを超える	~		
	それ以外		~		それ以外	~			それ以外		~		それ以外	~		