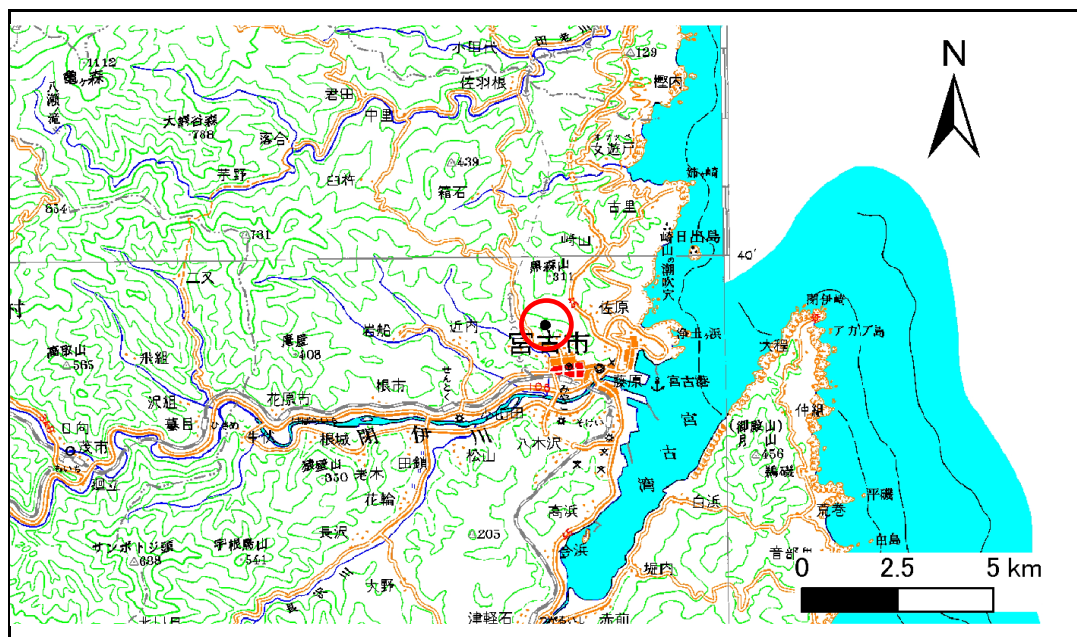


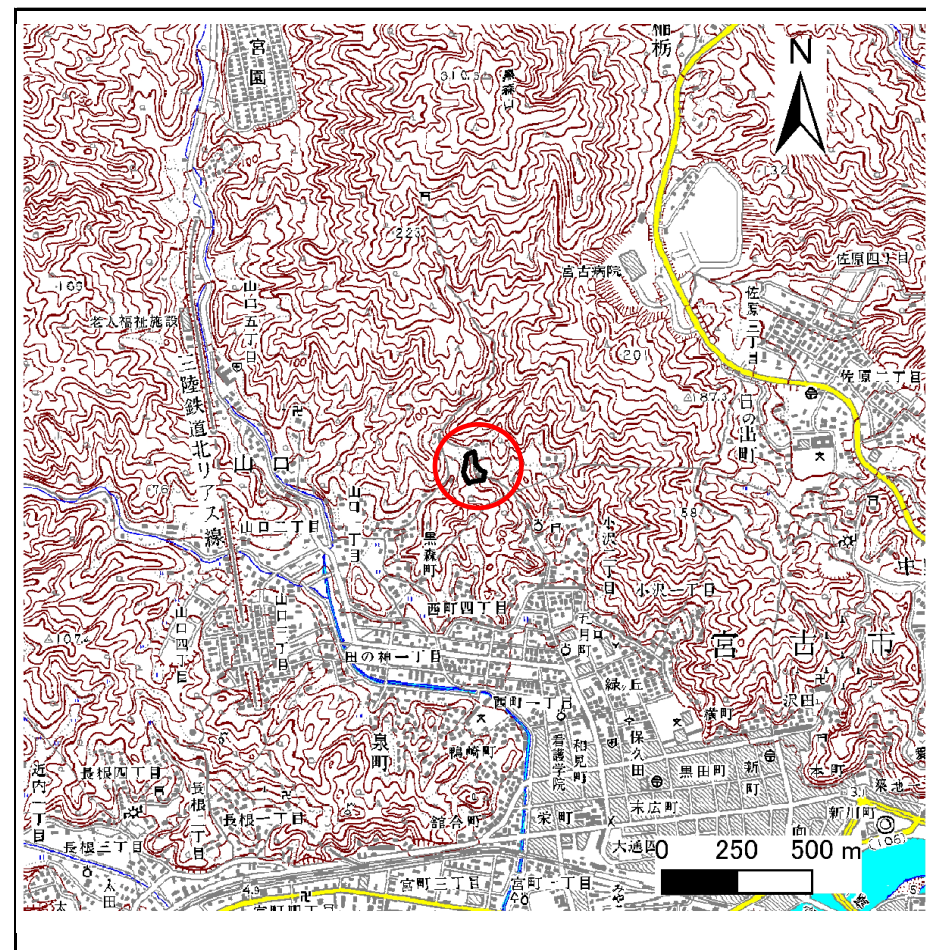
土砂災害防止に関する基礎調査(急傾斜地の崩壊)

表紙 概況、位置図

自然現象の種類	急傾斜地の崩壊
箇所番号	093A1010
箇所名	小沢二丁目-1
所在地	宮古市小沢二丁目
調査機関	岩手県宮古地方振興局土木部



概況図(S=1:200,000)



位置図(S=1:25,000)

急傾斜地の崩壊区域調査

様式3-1 危害のおそれのある土地、著しい危害のおそれのある土地の設定図（全体図）

調査年度

平成19年度

急傾斜地の位置

箇所番号

093A1010

箇所名

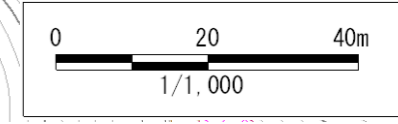
小沢二丁目-1

所在地

宮古市小沢二丁目



- 凡例**
- 上端
 - ▲ 下端
 - ▭ 著しい危害のおそれのある土地の区域
 - ▭ 危害のおそれのある土地の区域
 - ▭ 土石等の堆積高が3mを超える範囲
 - ▭ 土石等の移動の力が100kN/m²を超える範囲
 - 横断測線



急傾斜地の崩壊区域調査

様式3-2 建築物に作用すると想定される衝撃に関する事項(1/1)

調査年度 平成19年度

急傾斜地の位置		箇所番号		093A1010		箇所名		小沢二丁目-1		所在地		宮古市小沢二丁目				
横断 測線 番号	急傾斜地の下端に隣接する土地								急傾斜地内							
	土石等の移動の高さと力の大きさ				土石等の堆積高さとの大きさ				土石等の移動の高さと力の大きさ				土石等の堆積高さとの大きさ			
	区分	高さ (m)	下端からの距離 (m)	力の大きさ (kN/m ²)	区分	下端からの水平 距離(m)	高さ (m)	力の大きさ (kN/m ²)	区分	高さ (m)	上端からの比高 (m)	力の大きさ (kN/m ²)	区分	上端からの比高 (m)	高さ (m)	力の大きさ (kN/m ²)
1	100kN/m ² を超える	-	- ~ -	-	3mを超える	- ~ -	-	-	100kN/m ² を超える	-	- ~ -	-	3mを超える	- ~ -	-	-
	それ以外	1.00	0.00 ~ 3.64	45.95	それ以外	0.00 ~ 3.64	2.17	10.96	それ以外	1.00	5.00 ~ 5.00	45.95	それ以外	5.00 ~ 5.00	2.17	10.96
2	100kN/m ² を超える	1.00	0.00 ~ 0.95	114.24	3mを超える	- ~ -	-	-	100kN/m ² を超える	1.00	11.57 ~ 15.50	114.24	3mを超える	- ~ -	-	-
	それ以外	1.00	0.95 ~ 8.73	100.00	それ以外	0.00 ~ 8.73	2.17	10.94	それ以外	1.00	5.00 ~ 11.57	100.00	それ以外	5.00 ~ 15.50	2.17	10.94
3	100kN/m ² を超える	1.00	0.00 ~ 1.14	117.13	3mを超える	- ~ -	-	-	100kN/m ² を超える	1.00	11.27 ~ 15.85	117.13	3mを超える	- ~ -	-	-
	それ以外	1.00	1.14 ~ 8.92	100.00	それ以外	0.00 ~ 8.92	2.19	11.08	それ以外	1.00	5.00 ~ 11.27	100.00	それ以外	5.00 ~ 15.85	2.19	11.08
4	100kN/m ² を超える	1.00	0.00 ~ 1.10	116.63	3mを超える	- ~ -	-	-	100kN/m ² を超える	1.00	10.84 ~ 14.72	116.63	3mを超える	- ~ -	-	-
	それ以外	1.00	1.10 ~ 8.89	100.00	それ以外	0.00 ~ 8.89	2.07	10.48	それ以外	1.00	5.00 ~ 10.84	100.00	それ以外	5.00 ~ 14.72	2.07	10.48
5	100kN/m ² を超える	1.00	0.00 ~ 0.83	112.36	3mを超える	- ~ -	-	-	100kN/m ² を超える	1.00	10.94 ~ 13.75	112.36	3mを超える	- ~ -	-	-
	それ以外	1.00	0.83 ~ 8.61	100.00	それ以外	0.00 ~ 8.61	2.06	10.40	それ以外	1.00	5.00 ~ 10.94	100.00	それ以外	5.00 ~ 13.75	2.06	10.40
6	100kN/m ² を超える	-	- ~ -	-	3mを超える	- ~ -	-	-	100kN/m ² を超える	-	- ~ -	-	3mを超える	- ~ -	-	-
	それ以外	1.00	0.00 ~ 7.24	92.14	それ以外	0.00 ~ 7.24	1.84	9.31	それ以外	1.00	5.00 ~ 9.37	92.14	それ以外	5.00 ~ 9.37	1.84	9.31
7	100kN/m ² を超える	-	- ~ -	-	3mを超える	- ~ -	-	-	100kN/m ² を超える	-	- ~ -	-	3mを超える	- ~ -	-	-
	それ以外	1.00	0.00 ~ 5.42	67.64	それ以外	0.00 ~ 5.42	2.09	10.57	それ以外	1.00	5.00 ~ 7.43	67.64	それ以外	5.00 ~ 7.43	2.09	10.57
8	100kN/m ² を超える	-	- ~ -	-	3mを超える	- ~ -	-	-	100kN/m ² を超える	-	- ~ -	-	3mを超える	- ~ -	-	-
	それ以外	1.00	0.00 ~ 3.81	47.89	それ以外	0.00 ~ 3.81	2.32	11.73	それ以外	1.00	5.00 ~ 6.45	47.89	それ以外	5.00 ~ 6.45	2.32	11.73
9	100kN/m ² を超える	-	- ~ -	-	3mを超える	- ~ -	-	-	100kN/m ² を超える	-	- ~ -	-	3mを超える	- ~ -	-	-
	それ以外	1.00	0.00 ~ 5.98	74.96	それ以外	0.00 ~ 5.98	1.93	9.73	それ以外	1.00	5.00 ~ 7.30	74.96	それ以外	5.00 ~ 7.30	1.93	9.73
10	100kN/m ² を超える	-	- ~ -	-	3mを超える	- ~ -	-	-	100kN/m ² を超える	-	- ~ -	-	3mを超える	- ~ -	-	-
	それ以外	1.00	0.00 ~ 4.34	54.22	それ以外	0.00 ~ 4.34	1.97	9.98	それ以外	1.00	5.00 ~ 5.00	54.22	それ以外	5.00 ~ 5.00	1.97	9.98
	100kN/m ² を超える		~		3mを超える	~			100kN/m ² を超える		~		3mを超える	~		
	それ以外		~		それ以外	~			それ以外		~		それ以外	~		
	100kN/m ² を超える		~		3mを超える	~			100kN/m ² を超える		~		3mを超える	~		
	それ以外		~		それ以外	~			それ以外		~		それ以外	~		
	100kN/m ² を超える		~		3mを超える	~			100kN/m ² を超える		~		3mを超える	~		
	それ以外		~		それ以外	~			それ以外		~		それ以外	~		
	100kN/m ² を超える		~		3mを超える	~			100kN/m ² を超える		~		3mを超える	~		
	それ以外		~		それ以外	~			それ以外		~		それ以外	~		