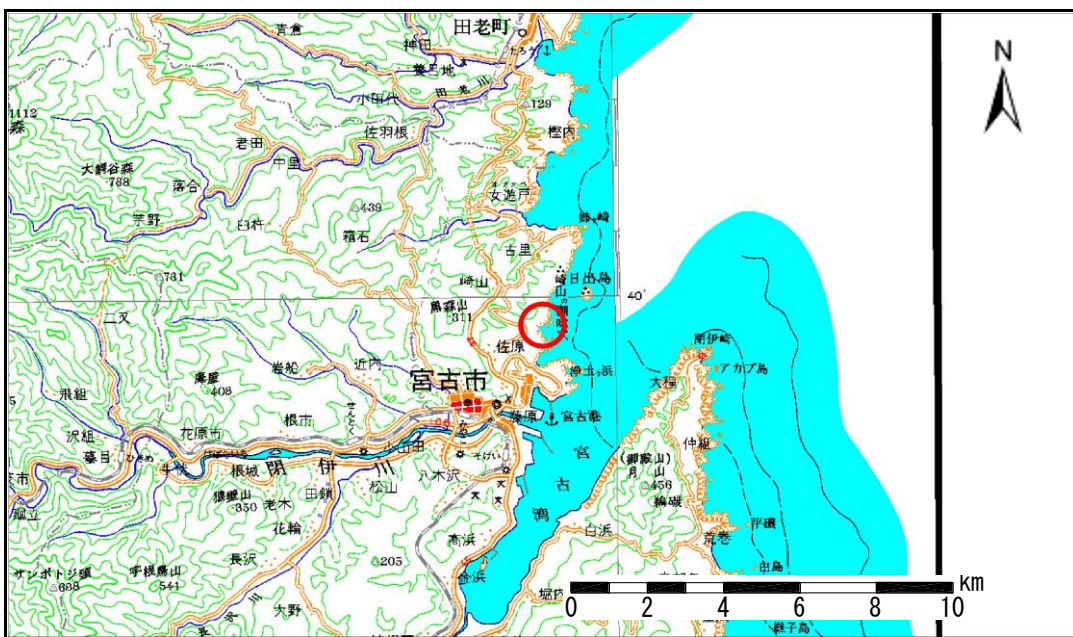


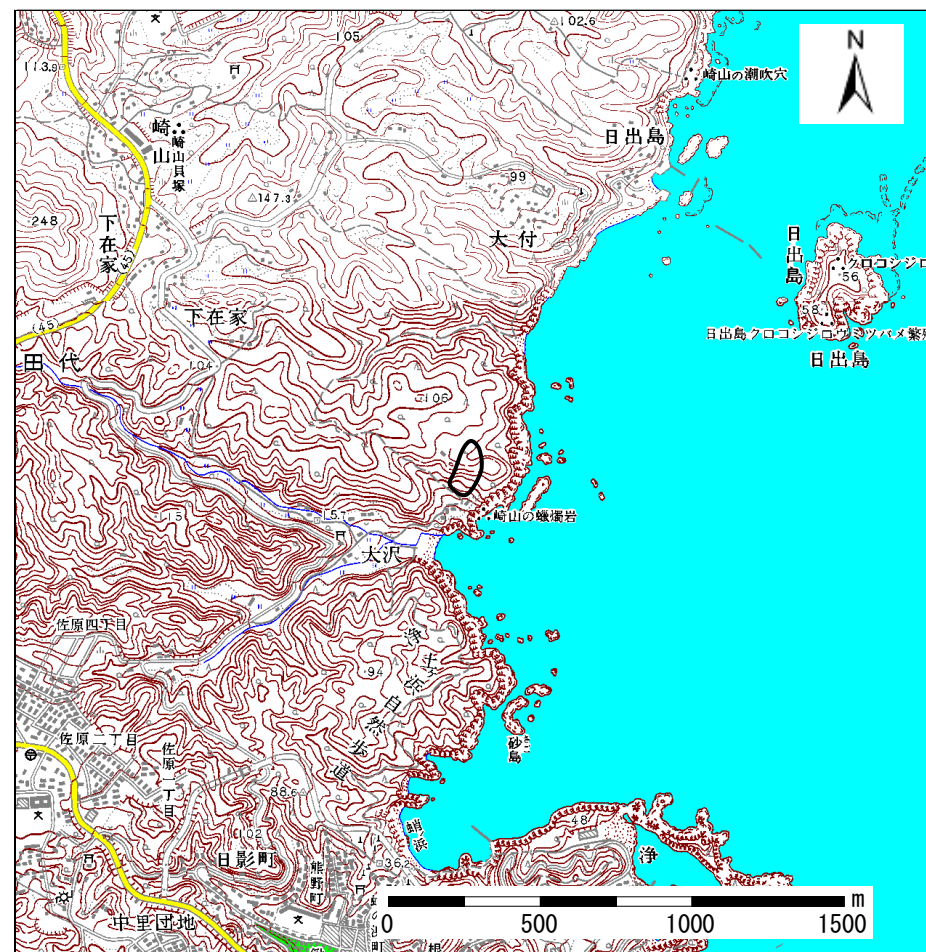
# 土砂災害防止に関する基礎調査(急傾斜地の崩壊)

表紙 概況、位置図

自然現象の種類	急傾斜地の崩壊
箇所番号	093A1002
箇所名	大沢
所在地	岩手県宮古市大字崎鍬ヶ崎字大沢
調査機関	岩手県宮古地方振興局土木部



概況図 (S=1:200,000)



位置図 (S=1:25,000)

岩手県

# 急傾斜地の崩壊区域調書

様式3-1 危害のおそれのある土地、著しい危害のおそれのある土地の設定図

調査年度

平成17年度

急傾斜地の位置

箇所番号

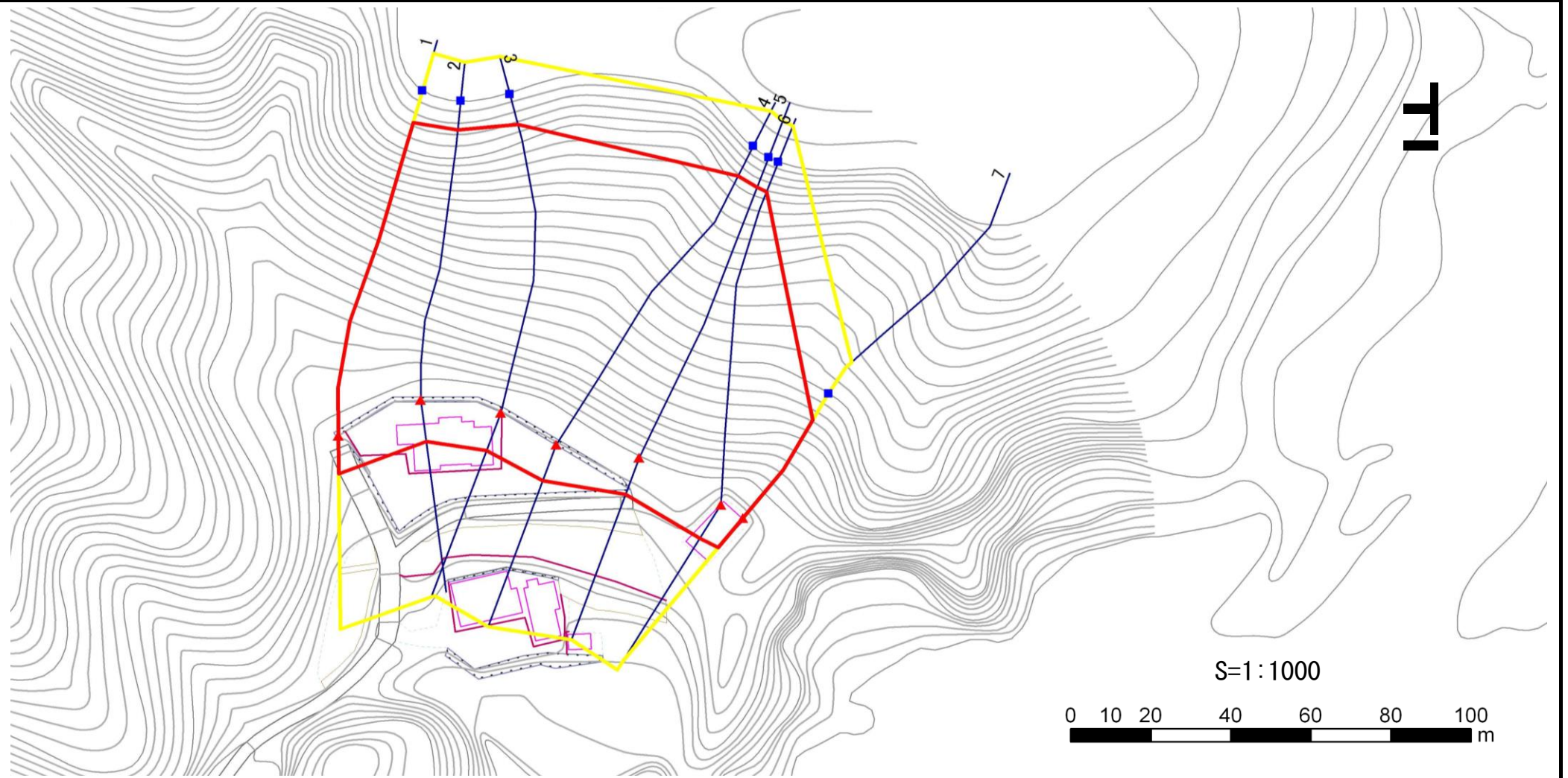
093A1002

箇所名

大沢

所在地

岩手県宮古市大字崎鍬ヶ崎字大沢



凡例		横断測線		危険区域		土石等の移動による力が100kN/m <sup>2</sup> を超える範囲	
■	上端	—	横断測線	—	危険区域	—	土石等の移動による力が100kN/m <sup>2</sup> を超える範囲
▲	下端	—		—	著しい危険区域	—	土石等の堆積高が3mを超える範囲

# 急傾斜地の崩壊区域調書

様式3-2 建築物に作用すると想定される衝撃に関する事項 (1/1)

調査年度	平成17年度
------	--------

急傾斜地の位置		093A1002			箇所名		大沢		所在地		岩手県宮古市大字崎嶮ヶ崎字大沢					
横断 測線 番号	急傾斜地の下端に隣接する土地								急傾斜地内							
	土石等の移動の高さと力の大きさ				土石等の堆積高さとの大きさ				土石等の移動の高さと力の大きさ				土石等の堆積高さとの大きさ			
	区 分	高さ (m)	下端からの距離 (m)	力の大きさ (kN/m <sup>2</sup> )	区 分	下端からの水平 距離(m)	高さ (m)	力の大きさ (kN/m <sup>2</sup> )	区 分	高さ (m)	上端からの比高 (m)	力の大きさ (kN/m <sup>2</sup> )	区 分	上端からの比高 (m)	高さ (m)	力の大きさ (kN/m <sup>2</sup> )
1	100kN/m <sup>2</sup> を超える	1.00	0.00 ~ 2.08	132.28	3mを超える	0.00 ~ 1.49	3.57	18.05	100kN/m <sup>2</sup> を超える	1.00	12.64 ~ 53.34	132.28	3mを超える	40.00 ~ 53.34	3.57	18.05
	それ以外	1.00	2.08 ~ 9.87	100.00	それ以外	1.49 ~ 9.87	3.00	15.16	それ以外	1.00	5.00 ~ 12.64	100.00	それ以外	5.00 ~ 40.00	3.00	15.16
2	100kN/m <sup>2</sup> を超える	1.00	0.00 ~ 3.01	147.93	3mを超える	0.00 ~ 1.86	3.78	19.08	100kN/m <sup>2</sup> を超える	1.00	11.05 ~ 51.52	147.93	3mを超える	40.00 ~ 51.52	3.78	19.08
	それ以外	1.00	3.01 ~ 10.80	100.00	それ以外	1.86 ~ 10.80	3.00	15.16	それ以外	1.00	5.00 ~ 11.05	100.00	それ以外	5.00 ~ 40.00	3.00	15.16
3	100kN/m <sup>2</sup> を超える	1.00	0.00 ~ 2.56	140.27	3mを超える	0.00 ~ 1.67	3.67	18.54	100kN/m <sup>2</sup> を超える	1.00	11.68 ~ 51.80	140.27	3mを超える	40.00 ~ 51.80	3.67	18.54
	それ以外	1.00	2.56 ~ 10.35	100.00	それ以外	1.67 ~ 10.35	3.00	15.16	それ以外	1.00	5.00 ~ 11.68	100.00	それ以外	5.00 ~ 40.00	3.00	15.16
4	100kN/m <sup>2</sup> を超える	1.00	0.00 ~ 2.07	132.11	3mを超える	0.00 ~ 1.49	3.57	18.04	100kN/m <sup>2</sup> を超える	1.00	12.67 ~ 53.26	132.11	3mを超える	40.00 ~ 53.26	3.57	18.04
	それ以外	1.00	2.07 ~ 9.86	100.00	それ以外	1.49 ~ 9.86	3.00	15.16	それ以外	1.00	5.00 ~ 12.67	100.00	それ以外	5.00 ~ 40.00	3.00	15.16
5	100kN/m <sup>2</sup> を超える	1.00	0.00 ~ 2.30	135.79	3mを超える	0.00 ~ 1.57	3.61	18.27	100kN/m <sup>2</sup> を超える	1.00	12.16 ~ 50.15	135.79	3mを超える	40.00 ~ 50.15	3.61	18.27
	それ以外	1.00	2.30 ~ 10.08	100.00	それ以外	1.57 ~ 10.08	3.00	15.16	それ以外	1.00	5.00 ~ 12.16	100.00	それ以外	5.00 ~ 40.00	3.00	15.16
6	100kN/m <sup>2</sup> を超える	1.00	0.00 ~ 2.39	137.29	3mを超える	0.00 ~ 1.60	3.63	18.34	100kN/m <sup>2</sup> を超える	1.00	12.01 ~ 54.35	137.29	3mを超える	40.00 ~ 54.35	3.63	18.34
	それ以外	1.00	2.39 ~ 10.17	100.00	それ以外	1.60 ~ 10.17	3.00	15.16	それ以外	1.00	5.00 ~ 12.01	100.00	それ以外	5.00 ~ 40.00	3.00	15.16
7	100kN/m <sup>2</sup> を超える	1.00	0.00 ~ 2.06	131.85	3mを超える	- ~ -	-	-	100kN/m <sup>2</sup> を超える	1.00	11.48 ~ 24.35	131.85	3mを超える	- ~ -	-	-
	それ以外	1.00	2.06 ~ 9.84	100.00	それ以外	0.00 ~ 9.84	2.48	12.52	それ以外	1.00	5.00 ~ 11.48	100.00	それ以外	5.00 ~ 24.35	2.48	12.52
	100kN/m <sup>2</sup> を超える		~		3mを超える	~			100kN/m <sup>2</sup> を超える		~		3mを超える	~		
	それ以外		~		それ以外	~			それ以外		~		それ以外	~		
	100kN/m <sup>2</sup> を超える		~		3mを超える	~			100kN/m <sup>2</sup> を超える		~		3mを超える	~		
	それ以外		~		それ以外	~			それ以外		~		それ以外	~		
	100kN/m <sup>2</sup> を超える		~		3mを超える	~			100kN/m <sup>2</sup> を超える		~		3mを超える	~		
	それ以外		~		それ以外	~			それ以外		~		それ以外	~		
	100kN/m <sup>2</sup> を超える		~		3mを超える	~			100kN/m <sup>2</sup> を超える		~		3mを超える	~		
	それ以外		~		それ以外	~			それ以外		~		それ以外	~		
	100kN/m <sup>2</sup> を超える		~		3mを超える	~			100kN/m <sup>2</sup> を超える		~		3mを超える	~		
	それ以外		~		それ以外	~			それ以外		~		それ以外	~		