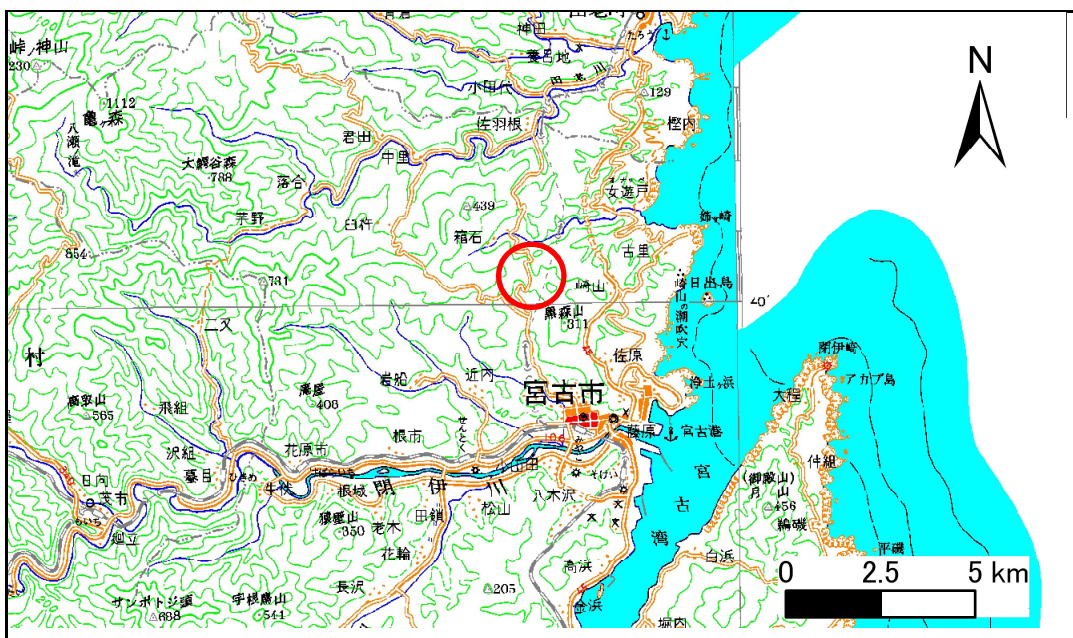


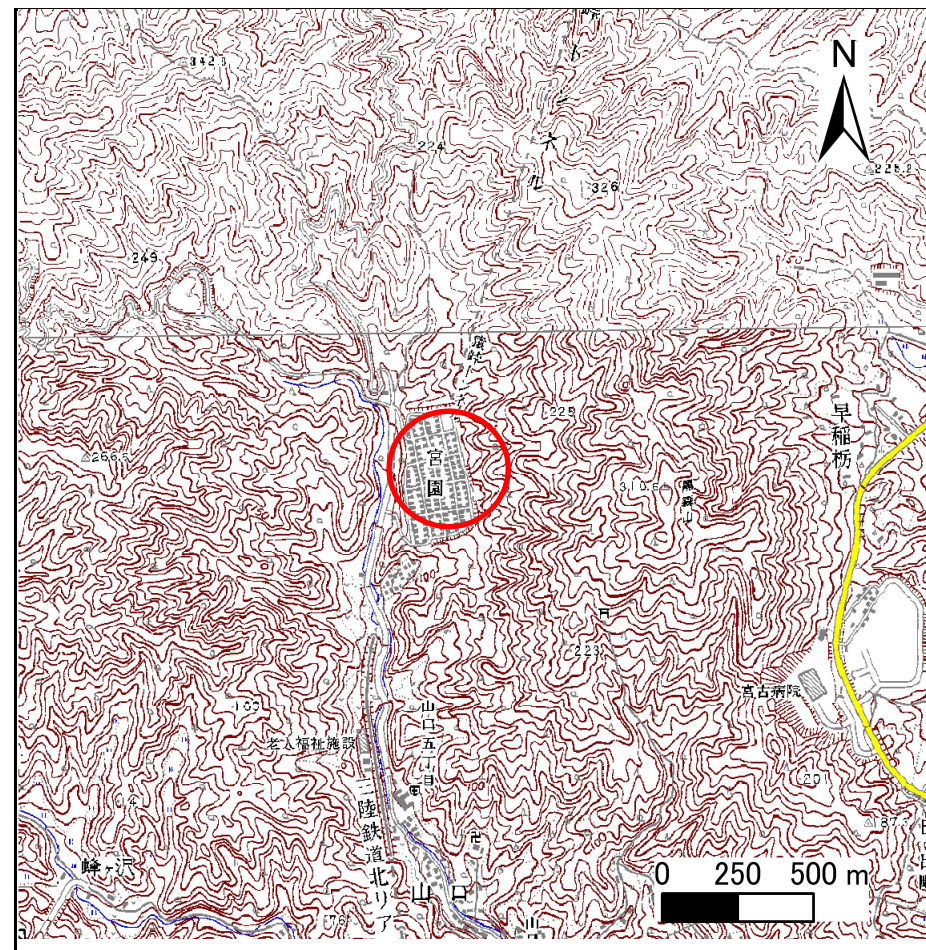
# 土砂災害防止に関する基礎調査(急傾斜地の崩壊)

表紙 概況、位置図

自然現象の種類	急傾斜地の崩壊
箇所番号	093A1001
箇所名	宮園
所在地	岩手県宮古市山口5丁目4
調査機関	岩手県宮古地方振興局土木部



概況図 (S=1:200,000)



位置図 (S=1:25,000)

岩手県

# 急傾斜地の崩壊区域調査

様式3-1 危害のおそれのある土地、著しい危害のおそれのある土地の設定図（全体図）

調査年度

平成17年度

急傾斜地の位置

箇所番号

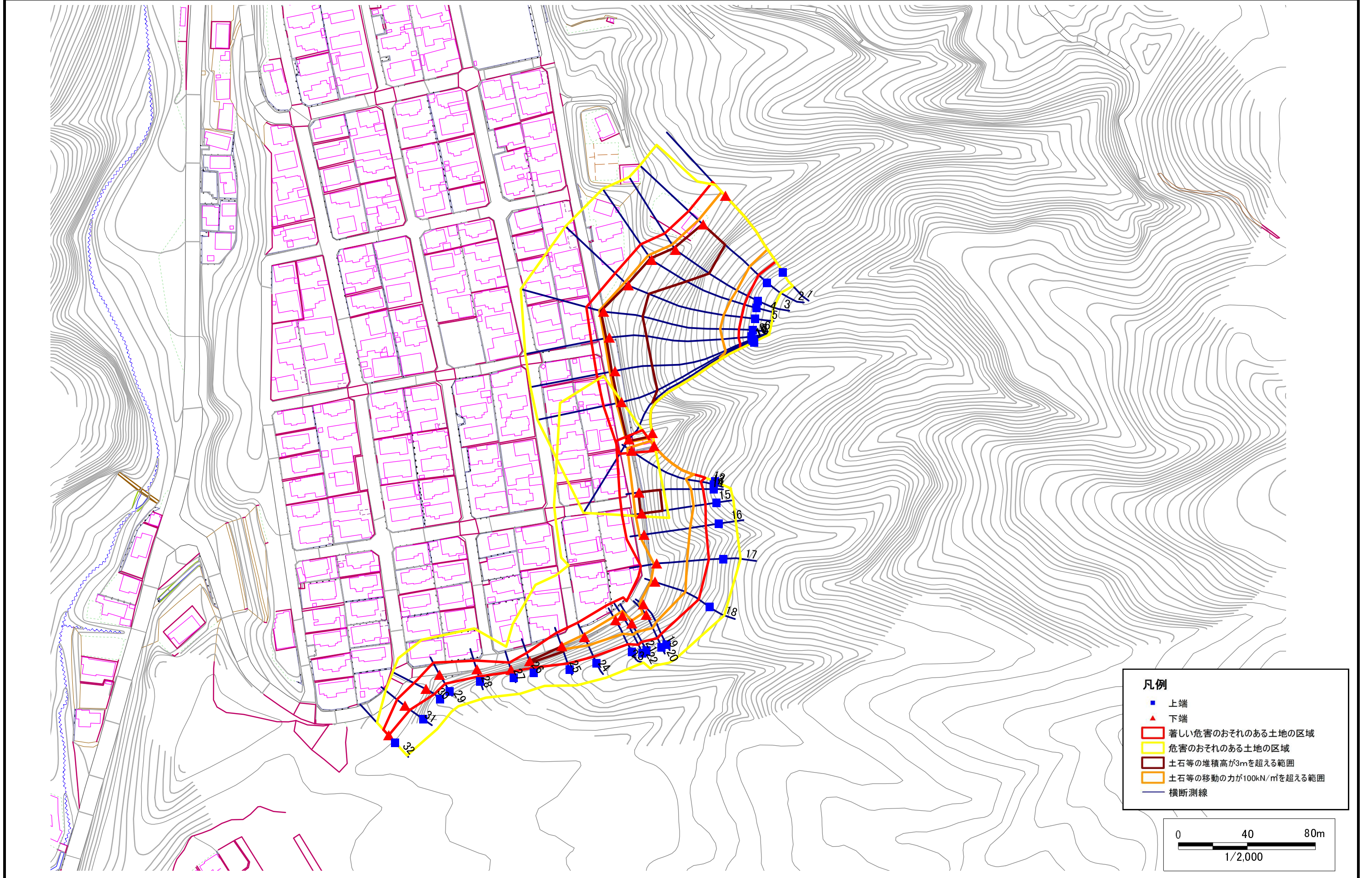
093A1001

箇所名

宮園

所在地

岩手県宮古市山口5丁目4



## 急傾斜地の崩壊区域調査

様式3-2 建築物に作用すると想定される衝撃に関する事項(1/3)

													調査年度		平成17年度	
急傾斜地の位置		093A1001			箇所名		宮園		所在地		岩手県宮古市山口5丁目4					
横断 測線 番号	急傾斜地の下端に隣接する土地								急傾斜地内							
	土石等の移動の高さと力の大きさ				土石等の堆積高さとの大きさ				土石等の移動の高さと力の大きさ				土石等の堆積高さとの大きさ			
	区分	高さ (m)	下端からの距離 (m)	力の大きさ (kN/m <sup>2</sup> )	区分	下端からの水平 距離(m)	高さ (m)	力の大きさ (kN/m <sup>2</sup> )	区分	高さ (m)	上端からの比高 (m)	力の大きさ (kN/m <sup>2</sup> )	区分	上端からの比高 (m)	高さ (m)	力の大きさ (kN/m <sup>2</sup> )
1	100kN/m <sup>2</sup> を超える	1.00	0.00 ~ 3.08	149.10	3mを超える	- ~ -	-	-	100kN/m <sup>2</sup> を超える	1.00	10.82 ~ 38.05	149.10	3mを超える	- ~ -	-	-
	それ以外	1.00	3.08 ~ 10.87	100.00	それ以外	0.00 ~ 10.87	3.00	15.16	それ以外	1.00	5.00 ~ 10.82	100.00	それ以外	5.00 ~ 38.05	3.00	15.16
2	100kN/m <sup>2</sup> を超える	1.00	0.00 ~ 3.51	156.65	3mを超える	0.00 ~ 0.27	3.14	15.86	100kN/m <sup>2</sup> を超える	1.00	10.53 ~ 38.32	156.65	3mを超える	25.00 ~ 38.32	3.14	15.86
	それ以外	1.00	3.51 ~ 11.30	100.00	それ以外	0.27 ~ 11.30	3.00	15.16	それ以外	1.00	5.00 ~ 10.53	100.00	それ以外	5.00 ~ 25.00	3.00	15.16
3	100kN/m <sup>2</sup> を超える	1.00	0.00 ~ 3.64	158.90	3mを超える	0.00 ~ 1.34	3.65	18.44	100kN/m <sup>2</sup> を超える	1.00	10.53 ~ 43.38	158.90	3mを超える	25.00 ~ 43.38	3.65	18.44
	それ以外	1.00	3.64 ~ 11.42	100.00	それ以外	1.34 ~ 11.42	3.00	15.16	それ以外	1.00	5.00 ~ 10.53	100.00	それ以外	5.00 ~ 25.00	3.00	15.16
4	100kN/m <sup>2</sup> を超える	1.00	0.00 ~ 3.21	151.41	3mを超える	0.00 ~ 1.06	3.48	17.59	100kN/m <sup>2</sup> を超える	1.00	10.80 ~ 46.42	151.41	3mを超える	30.00 ~ 46.42	3.48	17.59
	それ以外	1.00	3.21 ~ 11.00	100.00	それ以外	1.06 ~ 11.00	3.00	15.16	それ以外	1.00	5.00 ~ 10.80	100.00	それ以外	5.00 ~ 30.00	3.00	15.16
5	100kN/m <sup>2</sup> を超える	1.00	0.00 ~ 2.65	141.67	3mを超える	0.00 ~ 0.81	3.34	16.89	100kN/m <sup>2</sup> を超える	1.00	11.52 ~ 48.10	141.67	3mを超える	40.00 ~ 48.10	3.34	16.89
	それ以外	1.00	2.65 ~ 10.43	100.00	それ以外	0.81 ~ 10.43	3.00	15.16	それ以外	1.00	5.00 ~ 11.52	100.00	それ以外	5.00 ~ 40.00	3.00	15.16
6	100kN/m <sup>2</sup> を超える	1.00	0.00 ~ 2.56	140.26	3mを超える	0.00 ~ 1.67	3.67	18.53	100kN/m <sup>2</sup> を超える	1.00	11.70 ~ 54.20	140.26	3mを超える	40.00 ~ 54.20	3.67	18.53
	それ以外	1.00	2.56 ~ 10.35	100.00	それ以外	1.67 ~ 10.35	3.00	15.16	それ以外	1.00	5.00 ~ 11.70	100.00	それ以外	5.00 ~ 40.00	3.00	15.16
7	100kN/m <sup>2</sup> を超える	1.00	0.00 ~ 2.92	146.35	3mを超える	0.00 ~ 1.81	3.75	18.95	100kN/m <sup>2</sup> を超える	1.00	11.17 ~ 54.11	146.35	3mを超える	40.00 ~ 54.11	3.75	18.95
	それ以外	1.00	2.92 ~ 10.71	100.00	それ以外	1.81 ~ 10.71	3.00	15.16	それ以外	1.00	5.00 ~ 11.17	100.00	それ以外	5.00 ~ 40.00	3.00	15.16
8	100kN/m <sup>2</sup> を超える	1.00	0.00 ~ 2.98	147.32	3mを超える	0.00 ~ 1.84	3.76	19.02	100kN/m <sup>2</sup> を超える	1.00	11.10 ~ 54.41	147.32	3mを超える	40.00 ~ 54.41	3.76	19.02
	それ以外	1.00	2.98 ~ 10.76	100.00	それ以外	1.84 ~ 10.76	3.00	15.16	それ以外	1.00	5.00 ~ 11.10	100.00	それ以外	5.00 ~ 40.00	3.00	15.16
9	100kN/m <sup>2</sup> を超える	1.00	0.00 ~ 2.85	145.07	3mを超える	0.00 ~ 1.78	3.73	18.86	100kN/m <sup>2</sup> を超える	1.00	11.27 ~ 54.22	145.07	3mを超える	40.00 ~ 54.22	3.73	18.86
	それ以外	1.00	2.85 ~ 10.63	100.00	それ以外	1.78 ~ 10.63	3.00	15.16	それ以外	1.00	5.00 ~ 11.27	100.00	それ以外	5.00 ~ 40.00	3.00	15.16
10	100kN/m <sup>2</sup> を超える	1.00	0.00 ~ 2.09	132.33	3mを超える	0.00 ~ 1.49	3.57	18.05	100kN/m <sup>2</sup> を超える	1.00	12.64 ~ 54.88	132.33	3mを超える	40.00 ~ 54.88	3.57	18.05
	それ以外	1.00	2.09 ~ 9.87	100.00	それ以外	1.49 ~ 9.87	3.00	15.16	それ以外	1.00	5.00 ~ 12.64	100.00	それ以外	5.00 ~ 40.00	3.00	15.16
11	100kN/m <sup>2</sup> を超える	1.00	0.00 ~ 2.66	141.84	3mを超える	0.00 ~ 1.71	3.69	18.64	100kN/m <sup>2</sup> を超える	1.00	11.54 ~ 53.55	141.84	3mを超える	40.00 ~ 53.55	3.69	18.64
	それ以外	1.00	2.66 ~ 10.44	100.00	それ以外	1.71 ~ 10.44	3.00	15.16	それ以外	1.00	5.00 ~ 11.54	100.00	それ以外	5.00 ~ 40.00	3.00	15.16
12	100kN/m <sup>2</sup> を超える	1.00	0.00 ~ 3.51	156.58	3mを超える	0.00 ~ 0.40	3.22	16.26	100kN/m <sup>2</sup> を超える	1.00	10.56 ~ 33.98	156.58	3mを超える	25.00 ~ 33.98	3.22	16.26
	それ以外	1.00	3.51 ~ 11.29	100.00	それ以外	0.40 ~ 11.29	3.00	15.16	それ以外	1.00	5.00 ~ 10.56	100.00	それ以外	5.00 ~ 25.00	3.00	15.16
13	100kN/m <sup>2</sup> を超える	1.00	0.00 ~ 2.86	145.20	3mを超える	- ~ -	-	-	100kN/m <sup>2</sup> を超える	1.00	10.98 ~ 34.81	145.20	3mを超える	- ~ -	-	-
	それ以外	1.00	2.86 ~ 10.64	100.00	それ以外	0.00 ~ 10.64	2.96	14.97	それ以外	1.00	5.00 ~ 10.98	100.00	それ以外	5.00 ~ 34.81	2.96	14.97
14	100kN/m <sup>2</sup> を超える	1.00	0.00 ~ 3.52	156.82	3mを超える	0.00 ~ 0.37	3.20	16.17	100kN/m <sup>2</sup> を超える	1.00	10.54 ~ 34.89	156.82	3mを超える	25.00 ~ 34.89	3.20	16.17
	それ以外	1.00	3.52 ~ 11.31	100.00	それ以外	0.37 ~ 11.31	3.00	15.16	それ以外	1.00	5.00 ~ 10.54	100.00	それ以外	5.00 ~ 25.00	3.00	15.16
15	100kN/m <sup>2</sup> を超える	1.00	0.00 ~ 3.49	156.19	3mを超える	0.00 ~ 0.34	3.18	16.07	100kN/m <sup>2</sup> を超える	1.00	10.53 ~ 34.73	156.19	3mを超える	25.00 ~ 34.73	3.18	16.07
	それ以外	1.00	3.49 ~ 11.27	100.00	それ以外	0.34 ~ 11.27	3.00	15.16	それ以外	1.00	5.00 ~ 10.53	100.00	それ以外	5.00 ~ 25.00	3.00	15.16

## 急傾斜地の崩壊区域調査

様式3-2 建築物に作用すると想定される衝撃に関する事項 (2/3)

												調査年度		平成17年度		
急傾斜地の位置				093A1001				箇所名		宮園		所在地		岩手県宮古市山口5丁目4		
横断 測線 番号	急傾斜地の下端に隣接する土地								急傾斜地内							
	土石等の移動の高さと力の大きさ				土石等の堆積高さとの大きさ				土石等の移動の高さと力の大きさ				土石等の堆積高さとの大きさ			
	区分	高さ (m)	下端からの距離 (m)	力の大きさ (kN/m <sup>2</sup> )	区分	下端からの水平 距離(m)	高さ (m)	力の大きさ (kN/m <sup>2</sup> )	区分	高さ (m)	上端からの比高 (m)	力の大きさ (kN/m <sup>2</sup> )	区分	上端からの比高 (m)	高さ (m)	力の大きさ (kN/m <sup>2</sup> )
16	100kN/m <sup>2</sup> を超える	1.00	0.00 ~ 2.57	140.30	3mを超える	- ~ -	-	-	100kN/m <sup>2</sup> を超える	1.00	11.08 ~ 28.92	140.30	3mを超える	- ~ -	-	-
	それ以外	1.00	2.57 ~ 10.35	100.00	それ以外	0.00 ~ 10.35	2.84	14.37	それ以外	1.00	5.00 ~ 11.08	100.00	それ以外	5.00 ~ 28.92	2.84	14.37
17	100kN/m <sup>2</sup> を超える	1.00	0.00 ~ 1.53	123.36	3mを超える	- ~ -	-	-	100kN/m <sup>2</sup> を超える	1.00	12.43 ~ 22.86	123.36	3mを超える	- ~ -	-	-
	それ以外	1.00	1.53 ~ 9.32	100.00	それ以外	0.00 ~ 9.32	2.41	12.16	それ以外	1.00	5.00 ~ 12.43	100.00	それ以外	5.00 ~ 22.86	2.41	12.16
18	100kN/m <sup>2</sup> を超える	1.00	0.00 ~ 2.29	135.64	3mを超える	- ~ -	-	-	100kN/m <sup>2</sup> を超える	1.00	10.97 ~ 23.46	135.64	3mを超える	- ~ -	-	-
	それ以外	1.00	2.29 ~ 10.07	100.00	それ以外	0.00 ~ 10.07	2.54	12.85	それ以外	1.00	5.00 ~ 10.97	100.00	それ以外	5.00 ~ 23.46	2.54	12.85
19	100kN/m <sup>2</sup> を超える	1.00	0.00 ~ 2.23	134.67	3mを超える	- ~ -	-	-	100kN/m <sup>2</sup> を超える	1.00	10.57 ~ 19.98	134.67	3mを超える	- ~ -	-	-
	それ以外	1.00	2.23 ~ 10.01	100.00	それ以外	0.00 ~ 10.01	2.33	11.77	それ以外	1.00	5.00 ~ 10.57	100.00	それ以外	5.00 ~ 19.98	2.33	11.77
20	100kN/m <sup>2</sup> を超える	1.00	0.00 ~ 2.07	132.01	3mを超える	- ~ -	-	-	100kN/m <sup>2</sup> を超える	1.00	10.81 ~ 18.46	132.01	3mを超える	- ~ -	-	-
	それ以外	1.00	2.07 ~ 9.85	100.00	それ以外	0.00 ~ 9.85	2.51	12.68	それ以外	1.00	5.00 ~ 10.81	100.00	それ以外	5.00 ~ 18.46	2.51	12.68
21	100kN/m <sup>2</sup> を超える	1.00	0.00 ~ 1.54	123.48	3mを超える	- ~ -	-	-	100kN/m <sup>2</sup> を超える	1.00	10.92 ~ 16.04	123.48	3mを超える	- ~ -	-	-
	それ以外	1.00	1.54 ~ 9.32	100.00	それ以外	0.00 ~ 9.32	2.53	12.80	それ以外	1.00	5.00 ~ 10.92	100.00	それ以外	5.00 ~ 16.04	2.53	12.80
22	100kN/m <sup>2</sup> を超える	1.00	0.00 ~ 2.67	142.07	3mを超える	- ~ -	-	-	100kN/m <sup>2</sup> を超える	1.00	11.12 ~ 22.99	142.07	3mを超える	- ~ -	-	-
	それ以外	1.00	2.67 ~ 10.46	100.00	それ以外	0.00 ~ 10.46	2.93	14.82	それ以外	1.00	5.00 ~ 11.12	100.00	それ以外	5.00 ~ 22.99	2.93	14.82
23	100kN/m <sup>2</sup> を超える	1.00	0.00 ~ 2.19	134.06	3mを超える	0.00 ~ 0.06	3.04	15.38	100kN/m <sup>2</sup> を超える	1.00	11.81 ~ 21.07	134.06	3mを超える	20.00 ~ 21.07	3.04	15.38
	それ以外	1.00	2.19 ~ 9.98	100.00	それ以外	0.06 ~ 9.98	3.00	15.16	それ以外	1.00	5.00 ~ 11.81	100.00	それ以外	5.00 ~ 20.00	3.00	15.16
24	100kN/m <sup>2</sup> を超える	1.00	0.00 ~ 1.38	121.03	3mを超える	- ~ -	-	-	100kN/m <sup>2</sup> を超える	1.00	13.61 ~ 19.67	121.03	3mを超える	- ~ -	-	-
	それ以外	1.00	1.38 ~ 9.17	100.00	それ以外	0.00 ~ 9.17	2.83	14.30	それ以外	1.00	5.00 ~ 13.61	100.00	それ以外	5.00 ~ 19.67	2.83	14.30
25	100kN/m <sup>2</sup> を超える	1.00	0.00 ~ 0.51	107.58	3mを超える	0.00 ~ 0.00	3.00	15.17	100kN/m <sup>2</sup> を超える	1.00	16.71 ~ 19.32	107.58	3mを超える	15.00 ~ 19.32	3.00	15.17
	それ以外	1.00	0.51 ~ 8.30	100.00	それ以外	0.00 ~ 8.30	3.00	15.16	それ以外	1.00	5.00 ~ 16.71	100.00	それ以外	5.00 ~ 15.00	3.00	15.16
26	100kN/m <sup>2</sup> を超える	-	- ~ -	-	3mを超える	0.00 ~ 0.04	3.05	15.39	100kN/m <sup>2</sup> を超える	-	- ~ -	-	3mを超える	10.00 ~ 11.85	3.05	15.39
	それ以外	1.00	0.00 ~ 5.04	62.86	それ以外	0.04 ~ 5.04	3.00	15.16	それ以外	1.00	5.00 ~ 11.85	62.86	それ以外	5.00 ~ 10.00	3.00	15.16
27	100kN/m <sup>2</sup> を超える	-	- ~ -	-	3mを超える	- ~ -	-	-	100kN/m <sup>2</sup> を超える	-	- ~ -	-	3mを超える	- ~ -	-	-
	それ以外	1.00	0.00 ~ 4.22	52.78	それ以外	0.00 ~ 4.22	2.27	11.49	それ以外	1.00	5.00 ~ 6.80	52.78	それ以外	5.00 ~ 6.80	2.27	11.49
28	100kN/m <sup>2</sup> を超える	-	- ~ -	-	3mを超える	0.00 ~ 0.02	3.02	15.28	100kN/m <sup>2</sup> を超える	-	- ~ -	-	3mを超える	10.00 ~ 11.91	3.02	15.28
	それ以外	1.00	0.00 ~ 5.17	64.48	それ以外	0.02 ~ 5.17	3.00	15.16	それ以外	1.00	5.00 ~ 11.91	64.48	それ以外	5.00 ~ 10.00	3.00	15.16
29	100kN/m <sup>2</sup> を超える	-	- ~ -	-	3mを超える	- ~ -	-	-	100kN/m <sup>2</sup> を超える	-	- ~ -	-	3mを超える	- ~ -	-	-
	それ以外	1.00	0.00 ~ 7.69	98.68	それ以外	0.00 ~ 7.69	2.42	12.22	それ以外	1.00	5.00 ~ 11.24	98.68	それ以外	5.00 ~ 11.24	2.42	12.22
30	100kN/m <sup>2</sup> を超える	-	- ~ -	-	3mを超える	- ~ -	-	-	100kN/m <sup>2</sup> を超える	-	- ~ -	-	3mを超える	- ~ -	-	-
	それ以外	1.00	0.00 ~ 7.23	91.97	それ以外	0.00 ~ 7.23	2.61	13.20	それ以外	1.00	5.00 ~ 11.96	91.97	それ以外	5.00 ~ 11.96	2.61	13.20

## 急傾斜地の崩壊区域調査

様式3-2 建築物に作用すると想定される衝撃に関する事項 (3/3)

												調査年度	平成17年度			
急傾斜地の位置		093A1001			箇所名		宮園		所在地		岩手県宮古市山口5丁目4					
横断 測線 番号	急傾斜地の下端に隣接する土地									急傾斜地内						
	土石等の移動の高さと力の大きさ				土石等の堆積高さと力の大きさ				土石等の移動の高さと力の大きさ				土石等の堆積高さと力の大きさ			
	区分	高さ (m)	下端からの距離 (m)	力の大きさ (kN/m <sup>2</sup> )	区分	下端からの水平 距離(m)	高さ (m)	力の大きさ (kN/m <sup>2</sup> )	区分	高さ (m)	上端からの比高 (m)	力の大きさ (kN/m <sup>2</sup> )	区分	上端からの比高 (m)	高さ (m)	力の大きさ (kN/m <sup>2</sup> )
31	100kN/m <sup>2</sup> を超える	-	- ~ -	-	3mを超える	- ~ -	-	-	100kN/m <sup>2</sup> を超える	-	- ~ -	-	3mを超える	- ~ -	-	-
	それ以外	1.00	0.00 ~ 5.84	73.05	それ以外	0.00 ~ 0.00	1.57	7.91	それ以外	1.00	5.00 ~ 7.23	73.05	それ以外	5.00 ~ 7.23	1.57	7.91
32	100kN/m <sup>2</sup> を超える	-	- ~ -	-	3mを超える	- ~ -	-	-	100kN/m <sup>2</sup> を超える	-	- ~ -	-	3mを超える	- ~ -	-	-
	それ以外	1.00	0.00 ~ 4.52	56.39	それ以外	0.00 ~ 0.00	1.57	7.91	それ以外	1.00	5.00 ~ 5.00	56.39	それ以外	5.00 ~ 5.00	1.57	7.91
	100kN/m <sup>2</sup> を超える		~		3mを超える	~			100kN/m <sup>2</sup> を超える		~		3mを超える	~		
	それ以外		~		それ以外	~			それ以外		~		それ以外	~		
	100kN/m <sup>2</sup> を超える		~		3mを超える	~			100kN/m <sup>2</sup> を超える		~		3mを超える	~		
	それ以外		~		それ以外	~			それ以外		~		それ以外	~		
	100kN/m <sup>2</sup> を超える		~		3mを超える	~			100kN/m <sup>2</sup> を超える		~		3mを超える	~		
	それ以外		~		それ以外	~			それ以外		~		それ以外	~		
	100kN/m <sup>2</sup> を超える		~		3mを超える	~			100kN/m <sup>2</sup> を超える		~		3mを超える	~		
	それ以外		~		それ以外	~			それ以外		~		それ以外	~		
	100kN/m <sup>2</sup> を超える		~		3mを超える	~			100kN/m <sup>2</sup> を超える		~		3mを超える	~		
	それ以外		~		それ以外	~			それ以外		~		それ以外	~		
	100kN/m <sup>2</sup> を超える		~		3mを超える	~			100kN/m <sup>2</sup> を超える		~		3mを超える	~		
	それ以外		~		それ以外	~			それ以外		~		それ以外	~		
	100kN/m <sup>2</sup> を超える		~		3mを超える	~			100kN/m <sup>2</sup> を超える		~		3mを超える	~		
	それ以外		~		それ以外	~			それ以外		~		それ以外	~		
	100kN/m <sup>2</sup> を超える		~		3mを超える	~			100kN/m <sup>2</sup> を超える		~		3mを超える	~		
	それ以外		~		それ以外	~			それ以外		~		それ以外	~		