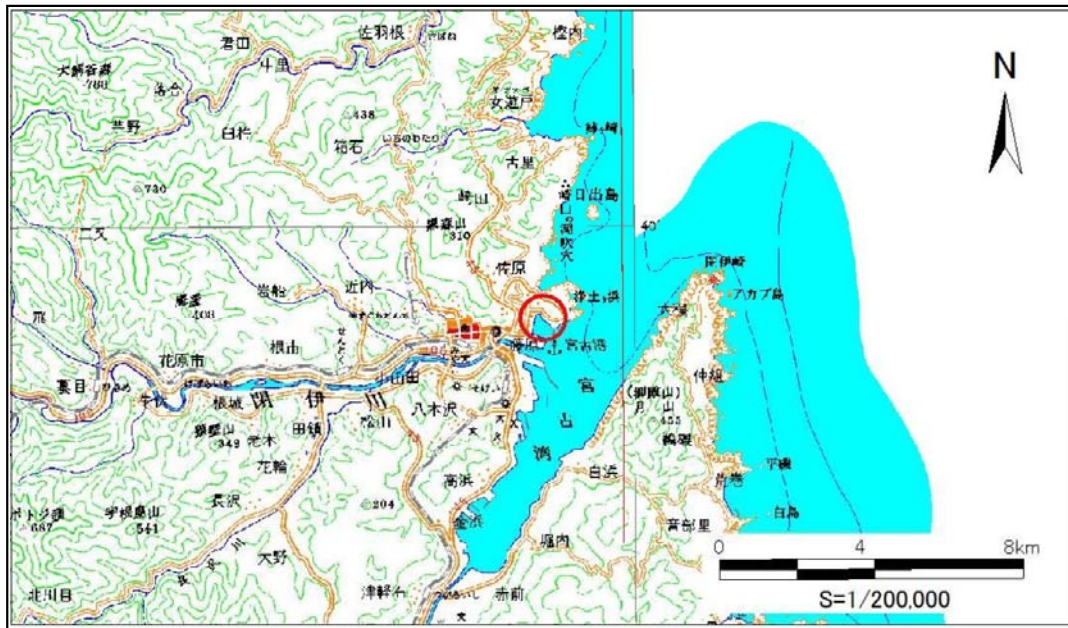


# 土砂災害防止に関する基礎調査(急傾斜地の崩壊)

表紙 概況、位置図

|         |            |
|---------|------------|
| 自然現象の種類 | 急傾斜地の崩壊    |
| 箇所番号    | 093A0798   |
| 箇所名     | 日立浜町(3)    |
| 所在地     | 宮古市日立浜町    |
| 調査機関    | 県土整備部砂防災害課 |



概況図 (S=1:200,000)



位置図 (S=1:25,000)

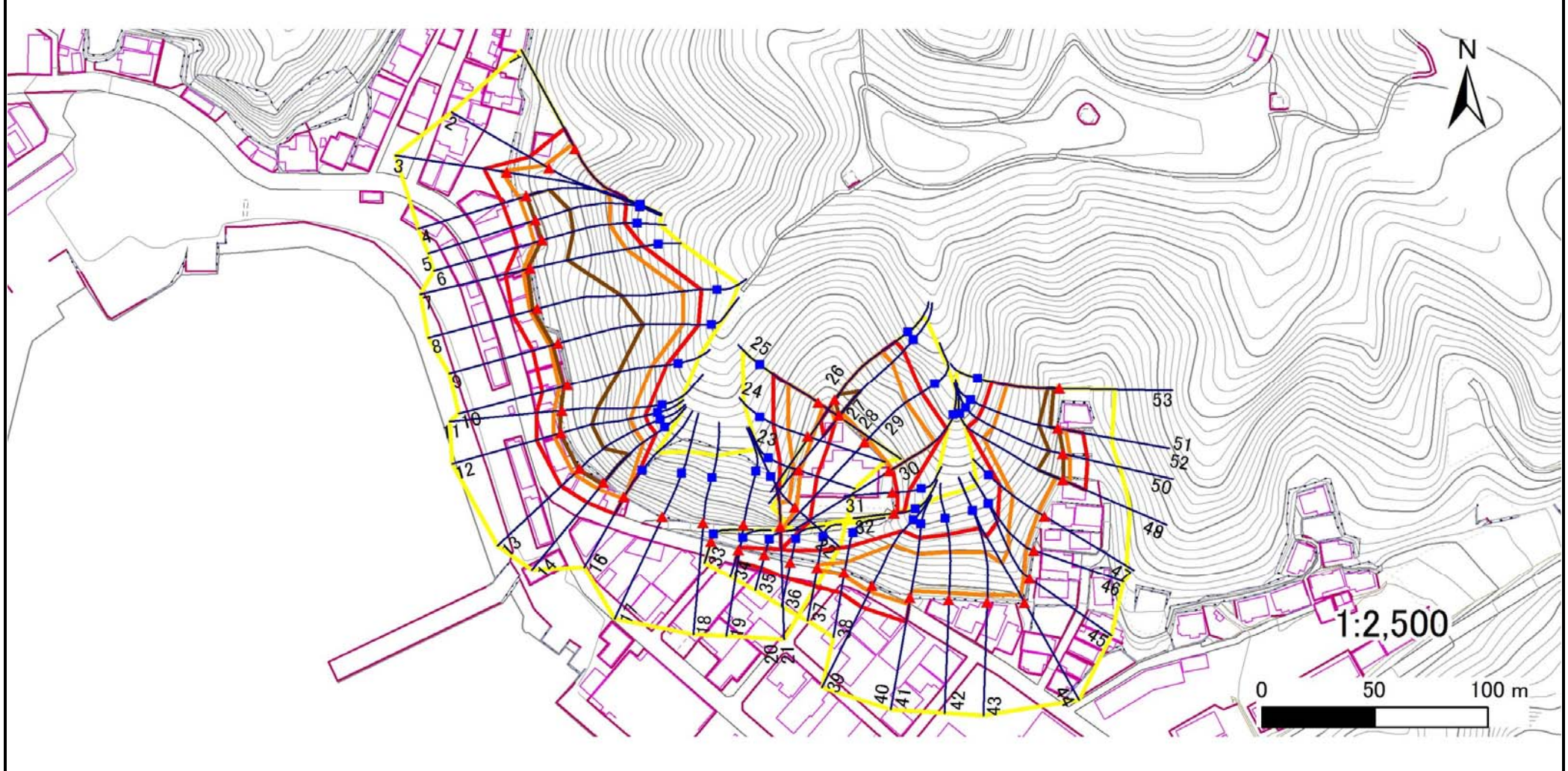
国土地理院の数値地図20000(地図画像)『盛岡』及び数値地図25000(地図画像)『田老、宮古』を掲載

# 急傾斜地の崩壊区域調書

様式3-1 危害のおそれのある土地、著しい危害のおそれのある土地の設定図

調査年度 平成28年度

|         |      |          |     |         |     |         |
|---------|------|----------|-----|---------|-----|---------|
| 急傾斜地の位置 | 箇所番号 | 093A0798 | 箇所名 | 日立浜町(3) | 所在地 | 宮古市日立浜町 |
|---------|------|----------|-----|---------|-----|---------|



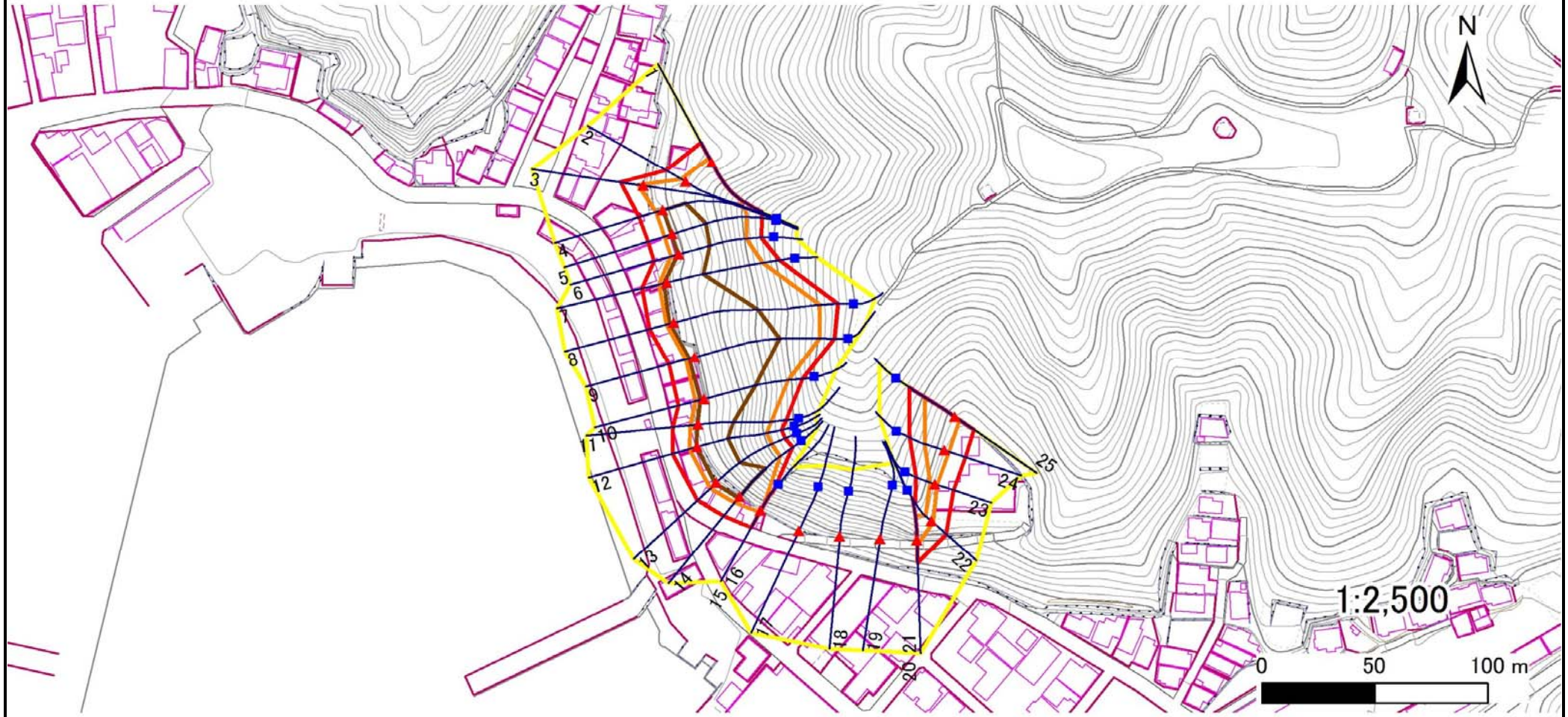
|    |      |        |                     |  |
|----|------|--------|---------------------|--|
| 凡例 | ■ 上端 | — 横断測線 | ■ 危害のおそれのある土地の区域    | ■ 土石等の移動による力が100kN/m <sup>2</sup> を超える範囲 |
|    | ▲ 下端 |        | ■ 著しい危害のおそれのある土地の区域 | ■ 土石等の堆積高が3mを超える範囲                       |

# 急傾斜地の崩壊区域調書

様式3-1 危害のおそれのある土地、著しい危害のおそれのある土地の設定図

調査年度 平成28年度

|         |      |          |     |         |     |         |
|---------|------|----------|-----|---------|-----|---------|
| 急傾斜地の位置 | 箇所番号 | 093A0798 | 箇所名 | 日立浜町(3) | 所在地 | 宮古市日立浜町 |
|---------|------|----------|-----|---------|-----|---------|



|    |      |        |                     |  |
|----|------|--------|---------------------|--|
| 凡例 | ■ 上端 | — 横断測線 | ■ 危害のおそれのある土地の区域    | ■ 土石等の移動による力が100kN/m <sup>2</sup> を超える範囲 |
|    | ▲ 下端 |        | ■ 著しい危害のおそれのある土地の区域 | ■ 土石等の堆積高が3mを超える範囲                       |

# 急傾斜地の崩壊区域調査

様式3-1 危害のおそれのある土地、著しい危害のおそれのある土地の設定図

調査年度

平成28年度

急傾斜地の位置

箇所番号

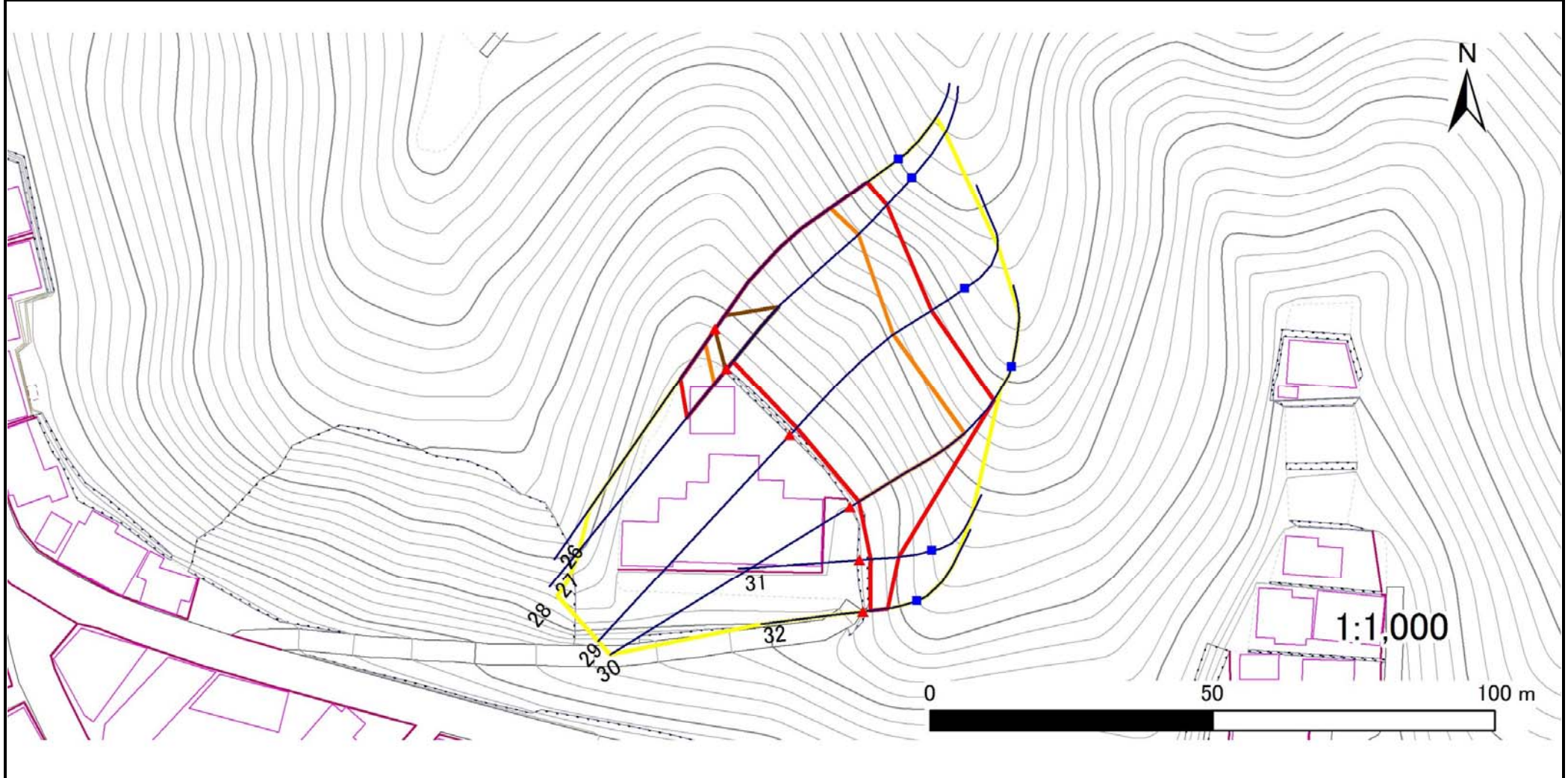
093A0798

箇所名

日立浜町(3)

所在地

宮古市日立浜町



凡例

■ 上端

— 横断測線

▭ 危害のおそれのある土地の区域

▭ 土石等の移動による力が100kN/m<sup>2</sup>を超える範囲

▲ 下端

▭ 著しい危害のおそれのある土地の区域

▭ 土石等の堆積高が3mを超える範囲

# 急傾斜地の崩壊区域調書

様式3-1 危害のおそれのある土地、著しい危害のおそれのある土地の設定図

調査年度

平成28年度

急傾斜地の位置

箇所番号

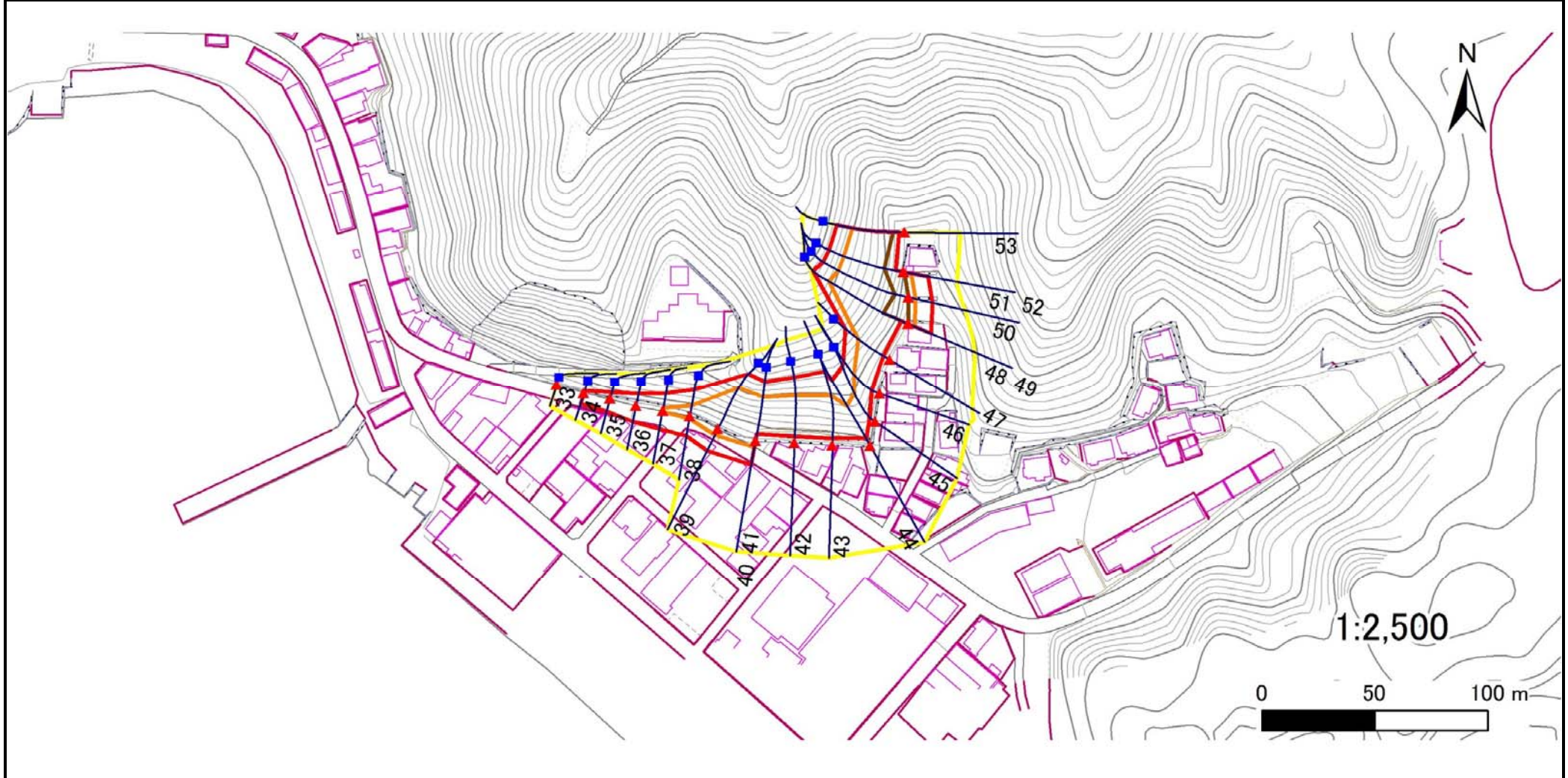
093A0798

箇所名

日立浜町(3)

所在地

宮古市日立浜町



凡例

■ 上端  
▲ 下端

— 横断測線

— 危害のおそれのある土地の区域

— 著しい危害のおそれのある土地の区域

— 土石等の移動による力が100kN/m<sup>2</sup>を超える範囲

— 土石等の堆積高が3mを超える範囲

# 急傾斜地の崩壊区域調書

様式3-1 危害のおそれのある土地、著しい危害のおそれのある土地の設定図

調査年度

平成28年度

急傾斜地の位置

箇所番号

093A0798

箇所名

日立浜町(3)

所在地

宮古市日立浜町



背景画像: Google Earth

凡例



危害のおそれのある土地の区域

著しい危害のおそれのある土地の区域

### 急傾斜地の崩壊区域調書

様式3-2 建築物に作用すると想定される衝撃に関する事項(1/4)

|                |                           |           |                |                               |                |                  |           |                               |                           |           |                |                               | 調査年度           | 平成28年度         |           |                               |  |
|----------------|---------------------------|-----------|----------------|-------------------------------|----------------|------------------|-----------|-------------------------------|---------------------------|-----------|----------------|-------------------------------|----------------|----------------|-----------|-------------------------------|--|
| 急傾斜地の位置        |                           | 箇所番号      |                |                               | 093A0798       |                  |           | 箇所名                           |                           | 日立浜町(3)   |                |                               | 所在地            |                | 宮古市日立浜町   |                               |  |
| 横断<br>測線<br>番号 | 急傾斜地の下端に隣接する土地            |           |                |                               |                |                  |           |                               | 急傾斜地内                     |           |                |                               |                |                |           |                               |  |
|                | 土石等の移動の高さと力の大きさ           |           |                |                               | 土石等の堆積高さと力の大きさ |                  |           |                               | 土石等の移動の高さと力の大きさ           |           |                |                               | 土石等の堆積高さと力の大きさ |                |           |                               |  |
|                | 区分                        | 高さ<br>(m) | 下端からの距離<br>(m) | 力の大きさ<br>(kN/m <sup>2</sup> ) | 区分             | 下端からの水平<br>距離(m) | 高さ<br>(m) | 力の大きさ<br>(kN/m <sup>2</sup> ) | 区分                        | 高さ<br>(m) | 上端からの比高<br>(m) | 力の大きさ<br>(kN/m <sup>2</sup> ) | 区分             | 上端からの比高<br>(m) | 高さ<br>(m) | 力の大きさ<br>(kN/m <sup>2</sup> ) |  |
| 1              | 100kN/m <sup>2</sup> を超える | 1.00      | 0.00 ~ 2.43    | 138.01                        | 3mを超える         | - ~ -            | -         | -                             | 100kN/m <sup>2</sup> を超える | 1.00      | 11.05 ~ 26.00  | 138.01                        | 3mを超える         | - ~ -          | -         | -                             |  |
|                | それ以外                      | 1.00      | 2.43 ~ 10.22   | 100.00                        | それ以外           | 0.00 ~ 10.22     | 2.85      | 14.94                         | それ以外                      | 1.00      | 5.00 ~ 11.05   | 100.00                        | それ以外           | 5.00 ~ 26.00   | 2.85      | 14.94                         |  |
| 2              | 100kN/m <sup>2</sup> を超える | 1.00      | 0.00 ~ 2.38    | 137.17                        | 3mを超える         | - ~ -            | -         | -                             | 100kN/m <sup>2</sup> を超える | 1.00      | 11.30 ~ 27.94  | 137.17                        | 3mを超える         | - ~ -          | -         | -                             |  |
|                | それ以外                      | 1.00      | 2.38 ~ 10.16   | 100.00                        | それ以外           | 0.00 ~ 10.16     | 2.81      | 14.75                         | それ以外                      | 1.00      | 5.00 ~ 11.30   | 100.00                        | それ以外           | 5.00 ~ 27.94   | 2.81      | 14.75                         |  |
| 3              | 100kN/m <sup>2</sup> を超える | 1.00      | 0.00 ~ 2.36    | 136.81                        | 3mを超える         | - ~ -            | -         | -                             | 100kN/m <sup>2</sup> を超える | 1.00      | 11.83 ~ 37.27  | 136.81                        | 3mを超える         | - ~ -          | -         | -                             |  |
|                | それ以外                      | 1.00      | 2.36 ~ 10.14   | 100.00                        | それ以外           | 0.00 ~ 10.14     | 2.85      | 14.96                         | それ以外                      | 1.00      | 5.00 ~ 11.83   | 100.00                        | それ以外           | 5.00 ~ 37.27   | 2.85      | 14.96                         |  |
| 4              | 100kN/m <sup>2</sup> を超える | 1.00      | 0.00 ~ 3.27    | 152.33                        | 3mを超える         | 0.00 ~ 0.11      | 3.06      | 16.03                         | 100kN/m <sup>2</sup> を超える | 1.00      | 10.64 ~ 37.34  | 152.33                        | 3mを超える         | 30.00 ~ 37.34  | 3.06      | 16.03                         |  |
|                | それ以外                      | 1.00      | 3.27 ~ 11.05   | 100.00                        | それ以外           | 0.11 ~ 11.05     | 3.00      | 15.73                         | それ以外                      | 1.00      | 5.00 ~ 10.64   | 100.00                        | それ以外           | 5.00 ~ 30.00   | 3.00      | 15.73                         |  |
| 5              | 100kN/m <sup>2</sup> を超える | 1.00      | 0.00 ~ 3.59    | 157.97                        | 3mを超える         | 0.00 ~ 0.36      | 3.19      | 16.73                         | 100kN/m <sup>2</sup> を超える | 1.00      | 10.54 ~ 37.34  | 157.97                        | 3mを超える         | 25.00 ~ 37.34  | 3.19      | 16.73                         |  |
|                | それ以外                      | 1.00      | 3.59 ~ 11.37   | 100.00                        | それ以外           | 0.36 ~ 11.37     | 3.00      | 15.73                         | それ以外                      | 1.00      | 5.00 ~ 10.54   | 100.00                        | それ以外           | 5.00 ~ 25.00   | 3.00      | 15.73                         |  |
| 6              | 100kN/m <sup>2</sup> を超える | 1.00      | 0.00 ~ 3.71    | 160.17                        | 3mを超える         | 0.00 ~ 0.56      | 3.32      | 17.40                         | 100kN/m <sup>2</sup> を超える | 1.00      | 10.76 ~ 37.34  | 160.17                        | 3mを超える         | 25.00 ~ 37.34  | 3.32      | 17.40                         |  |
|                | それ以外                      | 1.00      | 3.71 ~ 11.49   | 100.00                        | それ以外           | 0.56 ~ 11.49     | 3.00      | 15.73                         | それ以外                      | 1.00      | 5.00 ~ 10.76   | 100.00                        | それ以外           | 5.00 ~ 25.00   | 3.00      | 15.73                         |  |
| 7              | 100kN/m <sup>2</sup> を超える | 1.00      | 0.00 ~ 3.44    | 155.35                        | 3mを超える         | 0.00 ~ 1.21      | 3.57      | 18.72                         | 100kN/m <sup>2</sup> を超える | 1.00      | 10.59 ~ 42.17  | 155.35                        | 3mを超える         | 30.00 ~ 42.17  | 3.57      | 18.72                         |  |
|                | それ以外                      | 1.00      | 3.44 ~ 11.22   | 100.00                        | それ以外           | 1.21 ~ 11.22     | 3.00      | 15.73                         | それ以外                      | 1.00      | 5.00 ~ 10.59   | 100.00                        | それ以外           | 5.00 ~ 30.00   | 3.00      | 15.73                         |  |
| 8              | 100kN/m <sup>2</sup> を超える | 1.00      | 0.00 ~ 3.41    | 154.86                        | 3mを超える         | 0.00 ~ 2.03      | 3.89      | 20.39                         | 100kN/m <sup>2</sup> を超える | 1.00      | 10.69 ~ 56.77  | 154.86                        | 3mを超える         | 30.00 ~ 56.77  | 3.89      | 20.39                         |  |
|                | それ以外                      | 1.00      | 3.41 ~ 11.20   | 100.00                        | それ以外           | 2.03 ~ 11.20     | 3.00      | 15.73                         | それ以外                      | 1.00      | 5.00 ~ 10.69   | 100.00                        | それ以外           | 5.00 ~ 30.00   | 3.00      | 15.73                         |  |
| 9              | 100kN/m <sup>2</sup> を超える | 1.00      | 0.00 ~ 3.94    | 164.37                        | 3mを超える         | 0.00 ~ 2.38      | 4.15      | 21.75                         | 100kN/m <sup>2</sup> を超える | 1.00      | 10.59 ~ 56.77  | 164.37                        | 3mを超える         | 25.00 ~ 56.77  | 4.15      | 21.75                         |  |
|                | それ以外                      | 1.00      | 3.94 ~ 11.73   | 100.00                        | それ以外           | 2.38 ~ 11.73     | 3.00      | 15.73                         | それ以外                      | 1.00      | 5.00 ~ 10.59   | 100.00                        | それ以外           | 5.00 ~ 25.00   | 3.00      | 15.73                         |  |
| 10             | 100kN/m <sup>2</sup> を超える | 1.00      | 0.00 ~ 3.93    | 164.15                        | 3mを超える         | 0.00 ~ 1.75      | 3.97      | 20.80                         | 100kN/m <sup>2</sup> を超える | 1.00      | 11.13 ~ 46.73  | 164.15                        | 3mを超える         | 25.00 ~ 46.73  | 3.97      | 20.80                         |  |
|                | それ以外                      | 1.00      | 3.93 ~ 11.71   | 100.00                        | それ以外           | 1.75 ~ 11.71     | 3.00      | 15.73                         | それ以外                      | 1.00      | 5.00 ~ 11.13   | 100.00                        | それ以外           | 5.00 ~ 25.00   | 3.00      | 15.73                         |  |
| 11             | 100kN/m <sup>2</sup> を超える | 1.00      | 0.00 ~ 3.74    | 160.66                        | 3mを超える         | 0.00 ~ 0.54      | 3.31      | 17.34                         | 100kN/m <sup>2</sup> を超える | 1.00      | 10.72 ~ 38.34  | 160.66                        | 3mを超える         | 25.00 ~ 38.34  | 3.31      | 17.34                         |  |
|                | それ以外                      | 1.00      | 3.74 ~ 11.52   | 100.00                        | それ以外           | 0.54 ~ 11.52     | 3.00      | 15.73                         | それ以外                      | 1.00      | 5.00 ~ 10.72   | 100.00                        | それ以外           | 5.00 ~ 25.00   | 3.00      | 15.73                         |  |
| 12             | 100kN/m <sup>2</sup> を超える | 1.00      | 0.00 ~ 3.66    | 159.24                        | 3mを超える         | 0.00 ~ 0.48      | 3.26      | 17.11                         | 100kN/m <sup>2</sup> を超える | 1.00      | 10.63 ~ 36.72  | 159.24                        | 3mを超える         | 25.00 ~ 36.72  | 3.26      | 17.11                         |  |
|                | それ以外                      | 1.00      | 3.66 ~ 11.44   | 100.00                        | それ以外           | 0.48 ~ 11.44     | 3.00      | 15.73                         | それ以外                      | 1.00      | 5.00 ~ 10.63   | 100.00                        | それ以外           | 5.00 ~ 25.00   | 3.00      | 15.73                         |  |
| 13             | 100kN/m <sup>2</sup> を超える | 1.00      | 0.00 ~ 3.71    | 160.12                        | 3mを超える         | 0.00 ~ 0.58      | 3.33      | 17.48                         | 100kN/m <sup>2</sup> を超える | 1.00      | 10.80 ~ 37.15  | 160.12                        | 3mを超える         | 25.00 ~ 37.15  | 3.33      | 17.48                         |  |
|                | それ以外                      | 1.00      | 3.71 ~ 11.49   | 100.00                        | それ以外           | 0.58 ~ 11.49     | 3.00      | 15.73                         | それ以外                      | 1.00      | 5.00 ~ 10.80   | 100.00                        | それ以外           | 5.00 ~ 25.00   | 3.00      | 15.73                         |  |
| 14             | 100kN/m <sup>2</sup> を超える | 1.00      | 0.00 ~ 3.58    | 157.84                        | 3mを超える         | 0.00 ~ 0.84      | 3.52      | 18.47                         | 100kN/m <sup>2</sup> を超える | 1.00      | 11.65 ~ 37.15  | 157.84                        | 3mを超える         | 20.00 ~ 37.15  | 3.52      | 18.47                         |  |
|                | それ以外                      | 1.00      | 3.58 ~ 11.36   | 100.00                        | それ以外           | 0.84 ~ 11.36     | 3.00      | 15.73                         | それ以外                      | 1.00      | 5.00 ~ 11.65   | 100.00                        | それ以外           | 5.00 ~ 20.00   | 3.00      | 15.73                         |  |
| 15             | 100kN/m <sup>2</sup> を超える | 1.00      | 0.00 ~ 0.74    | 111.06                        | 3mを超える         | - ~ -            | -         | -                             | 100kN/m <sup>2</sup> を超える | 1.00      | 14.77 ~ 18.00  | 111.06                        | 3mを超える         | - ~ -          | -         | -                             |  |
|                | それ以外                      | 1.00      | 0.74 ~ 8.53    | 100.00                        | それ以外           | 0.00 ~ 8.53      | 2.90      | 15.23                         | それ以外                      | 1.00      | 5.00 ~ 14.77   | 100.00                        | それ以外           | 5.00 ~ 18.00   | 2.90      | 15.23                         |  |

### 急傾斜地の崩壊区域調書

様式3-2 建築物に作用すると想定される衝撃に関する事項(2/4)

|                |                           |           |                |                               |                |                  |           |                               |                           |           |                |                               | 調査年度           | 平成28年度         |           |                               |  |
|----------------|---------------------------|-----------|----------------|-------------------------------|----------------|------------------|-----------|-------------------------------|---------------------------|-----------|----------------|-------------------------------|----------------|----------------|-----------|-------------------------------|--|
| 急傾斜地の位置        |                           | 箇所番号      |                |                               | 箇所名            |                  |           | 所在地                           |                           |           | 宮古市日立浜町        |                               |                |                |           |                               |  |
|                |                           | 093A0798  |                |                               | 日立浜町(3)        |                  |           |                               |                           |           |                |                               |                |                |           |                               |  |
| 横断<br>測線<br>番号 | 急傾斜地の下端に隣接する土地            |           |                |                               |                |                  |           |                               | 急傾斜地内                     |           |                |                               |                |                |           |                               |  |
|                | 土石等の移動の高さと力の大きさ           |           |                |                               | 土石等の堆積高さと力の大きさ |                  |           |                               | 土石等の移動の高さと力の大きさ           |           |                |                               | 土石等の堆積高さと力の大きさ |                |           |                               |  |
|                | 区分                        | 高さ<br>(m) | 下端からの距離<br>(m) | 力の大きさ<br>(kN/m <sup>2</sup> ) | 区分             | 下端からの水平<br>距離(m) | 高さ<br>(m) | 力の大きさ<br>(kN/m <sup>2</sup> ) | 区分                        | 高さ<br>(m) | 上端からの比高<br>(m) | 力の大きさ<br>(kN/m <sup>2</sup> ) | 区分             | 上端からの比高<br>(m) | 高さ<br>(m) | 力の大きさ<br>(kN/m <sup>2</sup> ) |  |
| 16             | 100kN/m <sup>2</sup> を超える | -         | - ~ -          | -                             | 3mを超える         | - ~ -            | -         | -                             | 100kN/m <sup>2</sup> を超える | -         | - ~ -          | -                             | 3mを超える         | - ~ -          | -         | -                             |  |
|                | それ以外                      | -         | - ~ -          | -                             | それ以外           | - ~ -            | -         | -                             | それ以外                      | -         | - ~ -          | -                             | それ以外           | - ~ -          | -         | -                             |  |
| 17             | 100kN/m <sup>2</sup> を超える | -         | - ~ -          | -                             | 3mを超える         | - ~ -            | -         | -                             | 100kN/m <sup>2</sup> を超える | -         | - ~ -          | -                             | 3mを超える         | - ~ -          | -         | -                             |  |
|                | それ以外                      | -         | - ~ -          | -                             | それ以外           | - ~ -            | -         | -                             | それ以外                      | -         | - ~ -          | -                             | それ以外           | - ~ -          | -         | -                             |  |
| 18             | 100kN/m <sup>2</sup> を超える | -         | - ~ -          | -                             | 3mを超える         | - ~ -            | -         | -                             | 100kN/m <sup>2</sup> を超える | -         | - ~ -          | -                             | 3mを超える         | - ~ -          | -         | -                             |  |
|                | それ以外                      | -         | - ~ -          | -                             | それ以外           | - ~ -            | -         | -                             | それ以外                      | -         | - ~ -          | -                             | それ以外           | - ~ -          | -         | -                             |  |
| 19             | 100kN/m <sup>2</sup> を超える | -         | - ~ -          | -                             | 3mを超える         | - ~ -            | -         | -                             | 100kN/m <sup>2</sup> を超える | -         | - ~ -          | -                             | 3mを超える         | - ~ -          | -         | -                             |  |
|                | それ以外                      | -         | - ~ -          | -                             | それ以外           | - ~ -            | -         | -                             | それ以外                      | -         | - ~ -          | -                             | それ以外           | - ~ -          | -         | -                             |  |
| 20             | 100kN/m <sup>2</sup> を超える | -         | - ~ -          | -                             | 3mを超える         | - ~ -            | -         | -                             | 100kN/m <sup>2</sup> を超える | -         | - ~ -          | -                             | 3mを超える         | - ~ -          | -         | -                             |  |
|                | それ以外                      | -         | - ~ -          | -                             | それ以外           | - ~ -            | -         | -                             | それ以外                      | -         | - ~ -          | -                             | それ以外           | - ~ -          | -         | -                             |  |
| 21             | 100kN/m <sup>2</sup> を超える | 1.00      | 0.00 ~ 2.19    | 134.05                        | 3mを超える         | 0.00 ~ 1.00      | 3.73      | 19.56                         | 100kN/m <sup>2</sup> を超える | 1.00      | 14.78 ~ 28.90  | 134.05                        | 3mを超える         | 20.00 ~ 28.90  | 3.73      | 19.56                         |  |
|                | それ以外                      | 1.00      | 2.19 ~ 9.98    | 100.00                        | それ以外           | 1.00 ~ 9.98      | 3.00      | 15.73                         | それ以外                      | 1.00      | 5.00 ~ 14.78   | 100.00                        | それ以外           | 5.00 ~ 20.00   | 3.00      | 15.73                         |  |
| 22             | 100kN/m <sup>2</sup> を超える | 1.00      | 0.00 ~ 0.90    | 113.45                        | 3mを超える         | - ~ -            | -         | -                             | 100kN/m <sup>2</sup> を超える | 1.00      | 10.54 ~ 13.24  | 113.45                        | 3mを超える         | - ~ -          | -         | -                             |  |
|                | それ以外                      | 1.00      | 0.90 ~ 8.68    | 100.00                        | それ以外           | 0.00 ~ 8.68      | 2.17      | 11.37                         | それ以外                      | 1.00      | 5.00 ~ 10.54   | 100.00                        | それ以外           | 5.00 ~ 13.24   | 2.17      | 11.37                         |  |
| 23             | 100kN/m <sup>2</sup> を超える | 1.00      | 0.00 ~ 0.74    | 111.09                        | 3mを超える         | - ~ -            | -         | -                             | 100kN/m <sup>2</sup> を超える | 1.00      | 10.93 ~ 13.08  | 111.09                        | 3mを超える         | - ~ -          | -         | -                             |  |
|                | それ以外                      | 1.00      | 0.74 ~ 8.53    | 100.00                        | それ以外           | 0.00 ~ 8.53      | 2.33      | 12.24                         | それ以外                      | 1.00      | 5.00 ~ 10.93   | 100.00                        | それ以外           | 5.00 ~ 13.08   | 2.33      | 12.24                         |  |
| 24             | 100kN/m <sup>2</sup> を超える | 1.00      | 0.00 ~ 1.97    | 130.44                        | 3mを超える         | - ~ -            | -         | -                             | 100kN/m <sup>2</sup> を超える | 1.00      | 10.53 ~ 17.85  | 130.44                        | 3mを超える         | - ~ -          | -         | -                             |  |
|                | それ以外                      | 1.00      | 1.97 ~ 9.76    | 100.00                        | それ以外           | 0.00 ~ 9.76      | 2.38      | 12.50                         | それ以外                      | 1.00      | 5.00 ~ 10.53   | 100.00                        | それ以外           | 5.00 ~ 17.85   | 2.38      | 12.50                         |  |
| 25             | 100kN/m <sup>2</sup> を超える | 1.00      | 0.00 ~ 2.36    | 136.84                        | 3mを超える         | - ~ -            | -         | -                             | 100kN/m <sup>2</sup> を超える | 1.00      | 10.69 ~ 22.00  | 136.84                        | 3mを超える         | - ~ -          | -         | -                             |  |
|                | それ以外                      | 1.00      | 2.36 ~ 10.14   | 100.00                        | それ以外           | 0.00 ~ 10.14     | 2.60      | 13.66                         | それ以外                      | 1.00      | 5.00 ~ 10.69   | 100.00                        | それ以外           | 5.00 ~ 22.00   | 2.60      | 13.66                         |  |
| 26             | 100kN/m <sup>2</sup> を超える | 1.00      | 0.00 ~ 3.09    | 149.21                        | 3mを超える         | 0.00 ~ 0.11      | 3.05      | 16.01                         | 100kN/m <sup>2</sup> を超える | 1.00      | 10.65 ~ 32.04  | 149.21                        | 3mを超える         | 30.00 ~ 32.04  | 3.05      | 16.01                         |  |
|                | それ以外                      | 1.00      | 3.09 ~ 10.87   | 100.00                        | それ以外           | 0.11 ~ 10.87     | 3.00      | 15.73                         | それ以外                      | 1.00      | 5.00 ~ 10.65   | 100.00                        | それ以外           | 5.00 ~ 30.00   | 3.00      | 15.73                         |  |
| 27             | 100kN/m <sup>2</sup> を超える | 1.00      | 0.00 ~ 3.42    | 155.11                        | 3mを超える         | 0.00 ~ 0.25      | 3.13      | 16.41                         | 100kN/m <sup>2</sup> を超える | 1.00      | 10.54 ~ 35.91  | 155.11                        | 3mを超える         | 25.00 ~ 35.91  | 3.13      | 16.41                         |  |
|                | それ以外                      | 1.00      | 3.42 ~ 11.21   | 100.00                        | それ以外           | 0.25 ~ 11.21     | 3.00      | 15.73                         | それ以外                      | 1.00      | 5.00 ~ 10.54   | 100.00                        | それ以外           | 5.00 ~ 25.00   | 3.00      | 15.73                         |  |
| 28             | 100kN/m <sup>2</sup> を超える | 1.00      | -1.80 ~ -1.80  | 154.32                        | 3mを超える         | -1.80 ~ -1.80    | 3.13      | 16.41                         | 100kN/m <sup>2</sup> を超える | 1.00      | 10.54 ~ 34.55  | 154.32                        | 3mを超える         | 25.00 ~ 34.55  | 3.13      | 16.41                         |  |
|                | それ以外                      | 1.00      | -1.80 ~ -1.80  | 100.00                        | それ以外           | -1.80 ~ -1.80    | 3.00      | 15.73                         | それ以外                      | 1.00      | 5.00 ~ 10.54   | 100.00                        | それ以外           | 5.00 ~ 25.00   | 3.00      | 15.73                         |  |
| 29             | 100kN/m <sup>2</sup> を超える | 1.00      | -1.80 ~ -1.80  | 144.97                        | 3mを超える         | - ~ -            | -         | -                             | 100kN/m <sup>2</sup> を超える | 1.00      | 10.67 ~ 27.62  | 144.97                        | 3mを超える         | - ~ -          | -         | -                             |  |
|                | それ以外                      | 1.00      | -1.80 ~ -1.80  | 100.00                        | それ以外           | -1.80 ~ -1.80    | 2.94      | 15.42                         | それ以外                      | 1.00      | 5.00 ~ 10.67   | 100.00                        | それ以外           | 5.00 ~ 27.62   | 2.94      | 15.42                         |  |
| 30             | 100kN/m <sup>2</sup> を超える | 1.00      | -1.80 ~ -1.80  | 144.84                        | 3mを超える         | - ~ -            | -         | -                             | 100kN/m <sup>2</sup> を超える | 1.00      | 10.62 ~ 26.70  | 144.84                        | 3mを超える         | - ~ -          | -         | -                             |  |
|                | それ以外                      | 1.00      | -1.80 ~ -1.80  | 100.00                        | それ以外           | -1.80 ~ -1.80    | 2.63      | 13.78                         | それ以外                      | 1.00      | 5.00 ~ 10.62   | 100.00                        | それ以外           | 5.00 ~ 26.70   | 2.63      | 13.78                         |  |



### 急傾斜地の崩壊区域調書

様式3-2 建築物に作用すると想定される衝撃に関する事項(3/4)

調査年度 平成28年度

| 急傾斜地の位置 |                           | 箇所番号  |               | 093A0798                  |                | 箇所名           |       | 日立浜町(3)                   |                           | 所在地   |               | 宮古市日立浜町                   |                |              |       |                           |
|---------|---------------------------|-------|---------------|---------------------------|----------------|---------------|-------|---------------------------|---------------------------|-------|---------------|---------------------------|----------------|--------------|-------|---------------------------|
| 横断測線番号  | 急傾斜地の下端に隣接する土地            |       |               |                           |                |               |       |                           | 急傾斜地内                     |       |               |                           |                |              |       |                           |
|         | 土石等の移動の高さと力の大きさ           |       |               |                           | 土石等の堆積高さと力の大きさ |               |       |                           | 土石等の移動の高さと力の大きさ           |       |               |                           | 土石等の堆積高さと力の大きさ |              |       |                           |
|         | 区分                        | 高さ(m) | 下端からの距離(m)    | 力の大きさ(kN/m <sup>2</sup> ) | 区分             | 下端からの水平距離(m)  | 高さ(m) | 力の大きさ(kN/m <sup>2</sup> ) | 区分                        | 高さ(m) | 上端からの比高(m)    | 力の大きさ(kN/m <sup>2</sup> ) | 区分             | 上端からの比高(m)   | 高さ(m) | 力の大きさ(kN/m <sup>2</sup> ) |
| 31      | 100kN/m <sup>2</sup> を超える | -     | - ~ -         | -                         | 3mを超える         | - ~ -         | -     | -                         | 100kN/m <sup>2</sup> を超える | -     | - ~ -         | -                         | 3mを超える         | - ~ -        | -     | -                         |
|         | それ以外                      | 1.00  | -2.00 ~ -2.00 | 90.78                     | それ以外           | -2.00 ~ -2.00 | 1.83  | 9.60                      | それ以外                      | 1.00  | 5.00 ~ 9.12   | 90.78                     | それ以外           | 5.00 ~ 9.12  | 1.83  | 9.60                      |
| 32      | 100kN/m <sup>2</sup> を超える | -     | - ~ -         | -                         | 3mを超える         | - ~ -         | -     | -                         | 100kN/m <sup>2</sup> を超える | -     | - ~ -         | -                         | 3mを超える         | - ~ -        | -     | -                         |
|         | それ以外                      | 1.00  | -1.30 ~ -1.30 | 79.72                     | それ以外           | -1.30 ~ -1.30 | 1.92  | 10.05                     | それ以外                      | 1.00  | 5.00 ~ 7.90   | 79.72                     | それ以外           | 5.00 ~ 7.90  | 1.92  | 10.05                     |
| 33      | 100kN/m <sup>2</sup> を超える | -     | - ~ -         | -                         | 3mを超える         | - ~ -         | -     | -                         | 100kN/m <sup>2</sup> を超える | -     | - ~ -         | -                         | 3mを超える         | - ~ -        | -     | -                         |
|         | それ以外                      | -     | - ~ -         | -                         | それ以外           | - ~ -         | -     | -                         | それ以外                      | -     | - ~ -         | -                         | それ以外           | - ~ -        | -     | -                         |
| 34      | 100kN/m <sup>2</sup> を超える | -     | - ~ -         | -                         | 3mを超える         | - ~ -         | -     | -                         | 100kN/m <sup>2</sup> を超える | -     | - ~ -         | -                         | 3mを超える         | - ~ -        | -     | -                         |
|         | それ以外                      | 1.00  | 0.00 ~ 5.03   | 62.66                     | それ以外           | 0.00 ~ 5.03   | 2.03  | 10.65                     | それ以外                      | 1.00  | 5.00 ~ 6.30   | 62.66                     | それ以外           | 5.00 ~ 6.30  | 2.03  | 10.65                     |
| 35      | 100kN/m <sup>2</sup> を超える | -     | - ~ -         | -                         | 3mを超える         | - ~ -         | -     | -                         | 100kN/m <sup>2</sup> を超える | -     | - ~ -         | -                         | 3mを超える         | - ~ -        | -     | -                         |
|         | それ以外                      | 1.00  | 0.00 ~ 5.98   | 74.96                     | それ以外           | 0.00 ~ 5.98   | 2.05  | 10.77                     | それ以外                      | 1.00  | 5.00 ~ 8.19   | 74.96                     | それ以外           | 5.00 ~ 8.19  | 2.05  | 10.77                     |
| 36      | 100kN/m <sup>2</sup> を超える | -     | - ~ -         | -                         | 3mを超える         | - ~ -         | -     | -                         | 100kN/m <sup>2</sup> を超える | -     | - ~ -         | -                         | 3mを超える         | - ~ -        | -     | -                         |
|         | それ以外                      | 1.00  | 0.00 ~ 7.38   | 94.20                     | それ以外           | 0.00 ~ 7.38   | 1.90  | 9.96                      | それ以外                      | 1.00  | 5.00 ~ 9.98   | 94.20                     | それ以外           | 5.00 ~ 9.98  | 1.90  | 9.96                      |
| 37      | 100kN/m <sup>2</sup> を超える | 1.00  | 0.00 ~ 0.46   | 106.84                    | 3mを超える         | - ~ -         | -     | -                         | 100kN/m <sup>2</sup> を超える | 1.00  | 10.70 ~ 11.96 | 106.84                    | 3mを超える         | - ~ -        | -     | -                         |
|         | それ以外                      | 1.00  | 0.46 ~ 8.25   | 100.00                    | それ以外           | 0.00 ~ 8.25   | 1.85  | 9.70                      | それ以外                      | 1.00  | 5.00 ~ 10.70  | 100.00                    | それ以外           | 5.00 ~ 11.96 | 1.85  | 9.70                      |
| 38      | 100kN/m <sup>2</sup> を超える | 1.00  | 0.00 ~ 1.22   | 118.41                    | 3mを超える         | - ~ -         | -     | -                         | 100kN/m <sup>2</sup> を超える | 1.00  | 10.53 ~ 14.36 | 118.41                    | 3mを超える         | - ~ -        | -     | -                         |
|         | それ以外                      | 1.00  | 1.22 ~ 9.00   | 100.00                    | それ以外           | 0.00 ~ 9.00   | 2.19  | 11.51                     | それ以外                      | 1.00  | 5.00 ~ 10.53  | 100.00                    | それ以外           | 5.00 ~ 14.36 | 2.19  | 11.51                     |
| 39      | 100kN/m <sup>2</sup> を超える | 1.00  | 0.00 ~ 2.87   | 145.52                    | 3mを超える         | - ~ -         | -     | -                         | 100kN/m <sup>2</sup> を超える | 1.00  | 10.56 ~ 25.98 | 145.52                    | 3mを超える         | - ~ -        | -     | -                         |
|         | それ以外                      | 1.00  | 2.87 ~ 10.66  | 100.00                    | それ以外           | 0.00 ~ 10.66  | 2.66  | 13.96                     | それ以外                      | 1.00  | 5.00 ~ 10.56  | 100.00                    | それ以外           | 5.00 ~ 25.98 | 2.66  | 13.96                     |
| 40      | 100kN/m <sup>2</sup> を超える | 1.00  | 0.00 ~ 2.99   | 147.44                    | 3mを超える         | - ~ -         | -     | -                         | 100kN/m <sup>2</sup> を超える | 1.00  | 10.53 ~ 26.00 | 147.44                    | 3mを超える         | - ~ -        | -     | -                         |
|         | それ以外                      | 1.00  | 2.99 ~ 10.77  | 100.00                    | それ以外           | 0.00 ~ 10.77  | 2.72  | 14.27                     | それ以外                      | 1.00  | 5.00 ~ 10.53  | 100.00                    | それ以外           | 5.00 ~ 26.00 | 2.72  | 14.27                     |
| 41      | 100kN/m <sup>2</sup> を超える | 1.00  | -3.00 ~ -3.00 | 143.76                    | 3mを超える         | - ~ -         | -     | -                         | 100kN/m <sup>2</sup> を超える | 1.00  | 10.53 ~ 23.66 | 143.76                    | 3mを超える         | - ~ -        | -     | -                         |
|         | それ以外                      | 1.00  | -3.00 ~ -3.00 | 100.00                    | それ以外           | -3.00 ~ -3.00 | 2.72  | 14.27                     | それ以外                      | 1.00  | 5.00 ~ 10.53  | 100.00                    | それ以外           | 5.00 ~ 23.66 | 2.72  | 14.27                     |
| 42      | 100kN/m <sup>2</sup> を超える | 1.00  | -3.00 ~ -3.00 | 139.33                    | 3mを超える         | - ~ -         | -     | -                         | 100kN/m <sup>2</sup> を超える | 1.00  | 10.70 ~ 23.60 | 139.33                    | 3mを超える         | - ~ -        | -     | -                         |
|         | それ以外                      | 1.00  | -3.00 ~ -3.00 | 100.00                    | それ以外           | -3.00 ~ -3.00 | 2.60  | 13.64                     | それ以外                      | 1.00  | 5.00 ~ 10.70  | 100.00                    | それ以外           | 5.00 ~ 23.60 | 2.60  | 13.64                     |
| 43      | 100kN/m <sup>2</sup> を超える | 1.00  | -3.20 ~ -3.20 | 128.21                    | 3mを超える         | - ~ -         | -     | -                         | 100kN/m <sup>2</sup> を超える | 1.00  | 11.82 ~ 23.54 | 128.21                    | 3mを超える         | - ~ -        | -     | -                         |
|         | それ以外                      | 1.00  | -3.20 ~ -3.20 | 100.00                    | それ以外           | -3.20 ~ -3.20 | 2.45  | 12.84                     | それ以外                      | 1.00  | 5.00 ~ 11.82  | 100.00                    | それ以外           | 5.00 ~ 23.54 | 2.45  | 12.84                     |
| 44      | 100kN/m <sup>2</sup> を超える | 1.00  | -3.70 ~ -3.70 | 121.37                    | 3mを超える         | - ~ -         | -     | -                         | 100kN/m <sup>2</sup> を超える | 1.00  | 12.69 ~ 22.44 | 121.37                    | 3mを超える         | - ~ -        | -     | -                         |
|         | それ以外                      | 1.00  | -3.70 ~ -3.70 | 100.00                    | それ以外           | -3.70 ~ -3.70 | 2.10  | 11.00                     | それ以外                      | 1.00  | 5.00 ~ 12.69  | 100.00                    | それ以外           | 5.00 ~ 22.44 | 2.10  | 11.00                     |
| 45      | 100kN/m <sup>2</sup> を超える | 1.00  | -3.20 ~ -3.20 | 118.20                    | 3mを超える         | - ~ -         | -     | -                         | 100kN/m <sup>2</sup> を超える | 1.00  | 12.69 ~ 20.15 | 118.20                    | 3mを超える         | - ~ -        | -     | -                         |
|         | それ以外                      | 1.00  | -3.20 ~ -3.20 | 100.00                    | それ以外           | -3.20 ~ -3.20 | 2.10  | 11.00                     | それ以外                      | 1.00  | 5.00 ~ 12.69  | 100.00                    | それ以外           | 5.00 ~ 20.15 | 2.10  | 11.00                     |

### 急傾斜地の崩壊区域調書

様式3-2 建築物に作用すると想定される衝撃に関する事項(4/4)

調査年度 平成28年度

| 急傾斜地の位置        |                           | 箇所番号      |                | 093A0798                      |                | 箇所名              |           | 日立浜町(3)                       |                           | 所在地       |                | 宮古市日立浜町                       |                |                |           |                               |
|----------------|---------------------------|-----------|----------------|-------------------------------|----------------|------------------|-----------|-------------------------------|---------------------------|-----------|----------------|-------------------------------|----------------|----------------|-----------|-------------------------------|
| 横断<br>測線<br>番号 | 急傾斜地の下端に隣接する土地            |           |                |                               |                |                  |           |                               | 急傾斜地内                     |           |                |                               |                |                |           |                               |
|                | 土石等の移動の高さと力の大きさ           |           |                |                               | 土石等の堆積高さと力の大きさ |                  |           |                               | 土石等の移動の高さと力の大きさ           |           |                |                               | 土石等の堆積高さと力の大きさ |                |           |                               |
|                | 区分                        | 高さ<br>(m) | 下端からの距離<br>(m) | 力の大きさ<br>(kN/m <sup>2</sup> ) | 区分             | 下端からの水平<br>距離(m) | 高さ<br>(m) | 力の大きさ<br>(kN/m <sup>2</sup> ) | 区分                        | 高さ<br>(m) | 上端からの比高<br>(m) | 力の大きさ<br>(kN/m <sup>2</sup> ) | 区分             | 上端からの比高<br>(m) | 高さ<br>(m) | 力の大きさ<br>(kN/m <sup>2</sup> ) |
| 46             | 100kN/m <sup>2</sup> を超える | 1.00      | -3.90 ~ -3.90  | 128.89                        | 3mを超える         | - ~ -            | -         | -                             | 100kN/m <sup>2</sup> を超える | 1.00      | 10.66 ~ 18.18  | 128.89                        | 3mを超える         | - ~ -          | -         | -                             |
|                | それ以外                      | 1.00      | -3.90 ~ -3.90  | 100.00                        | それ以外           | -3.90 ~ -3.90    | 2.29      | 12.03                         | それ以外                      | 1.00      | 5.00 ~ 10.66   | 100.00                        | それ以外           | 5.00 ~ 18.18   | 2.29      | 12.03                         |
| 47             | 100kN/m <sup>2</sup> を超える | 1.00      | -3.40 ~ -3.40  | 136.55                        | 3mを超える         | - ~ -            | -         | -                             | 100kN/m <sup>2</sup> を超える | 1.00      | 10.55 ~ 20.57  | 136.55                        | 3mを超える         | - ~ -          | -         | -                             |
|                | それ以外                      | 1.00      | -3.40 ~ -3.40  | 100.00                        | それ以外           | -3.40 ~ -3.40    | 2.35      | 12.30                         | それ以外                      | 1.00      | 5.00 ~ 10.55   | 100.00                        | それ以外           | 5.00 ~ 20.57   | 2.35      | 12.30                         |
| 48             | 100kN/m <sup>2</sup> を超える | 1.00      | -3.40 ~ -3.40  | 148.69                        | 3mを超える         | -3.40 ~ -3.40    | 3.01      | 15.76                         | 100kN/m <sup>2</sup> を超える | 1.00      | 10.79 ~ 35.97  | 148.69                        | 3mを超える         | 30.00 ~ 35.97  | 3.01      | 15.76                         |
|                | それ以外                      | 1.00      | -3.40 ~ -3.40  | 100.00                        | それ以外           | -3.40 ~ -3.40    | 3.00      | 15.73                         | それ以外                      | 1.00      | 5.00 ~ 10.79   | 100.00                        | それ以外           | 5.00 ~ 30.00   | 3.00      | 15.73                         |
| 49             | 100kN/m <sup>2</sup> を超える | 1.00      | 0.00 ~ 3.11    | 149.61                        | 3mを超える         | 0.00 ~ 0.01      | 3.01      | 15.76                         | 100kN/m <sup>2</sup> を超える | 1.00      | 10.79 ~ 38.31  | 149.61                        | 3mを超える         | 30.00 ~ 38.31  | 3.01      | 15.76                         |
|                | それ以外                      | 1.00      | 3.11 ~ 10.90   | 100.00                        | それ以外           | 0.01 ~ 10.90     | 3.00      | 15.73                         | それ以外                      | 1.00      | 5.00 ~ 10.79   | 100.00                        | それ以外           | 5.00 ~ 30.00   | 3.00      | 15.73                         |
| 50             | 100kN/m <sup>2</sup> を超える | 1.00      | 0.00 ~ 3.19    | 150.90                        | 3mを超える         | 0.00 ~ 0.11      | 3.06      | 16.02                         | 100kN/m <sup>2</sup> を超える | 1.00      | 10.64 ~ 34.50  | 150.90                        | 3mを超える         | 30.00 ~ 34.50  | 3.06      | 16.02                         |
|                | それ以外                      | 1.00      | 3.19 ~ 10.97   | 100.00                        | それ以外           | 0.11 ~ 10.97     | 3.00      | 15.73                         | それ以外                      | 1.00      | 5.00 ~ 10.64   | 100.00                        | それ以外           | 5.00 ~ 30.00   | 3.00      | 15.73                         |
| 51             | 100kN/m <sup>2</sup> を超える | 1.00      | 0.00 ~ 3.34    | 153.53                        | 3mを超える         | 0.00 ~ 0.31      | 3.16      | 16.59                         | 100kN/m <sup>2</sup> を超える | 1.00      | 10.53 ~ 31.79  | 153.53                        | 3mを超える         | 25.00 ~ 31.79  | 3.16      | 16.59                         |
|                | それ以外                      | 1.00      | 3.34 ~ 11.12   | 100.00                        | それ以外           | 0.31 ~ 11.12     | 3.00      | 15.73                         | それ以外                      | 1.00      | 5.00 ~ 10.53   | 100.00                        | それ以外           | 5.00 ~ 25.00   | 3.00      | 15.73                         |
| 52             | 100kN/m <sup>2</sup> を超える | 1.00      | -3.50 ~ -3.50  | 150.99                        | 3mを超える         | -3.50 ~ -3.50    | 3.05      | 16.02                         | 100kN/m <sup>2</sup> を超える | 1.00      | 10.53 ~ 29.07  | 150.99                        | 3mを超える         | 25.00 ~ 29.07  | 3.05      | 16.02                         |
|                | それ以外                      | 1.00      | -3.50 ~ -3.50  | 100.00                        | それ以外           | -3.50 ~ -3.50    | 3.00      | 15.73                         | それ以外                      | 1.00      | 5.00 ~ 10.53   | 100.00                        | それ以外           | 5.00 ~ 25.00   | 3.00      | 15.73                         |
| 53             | 100kN/m <sup>2</sup> を超える | 1.00      | -2.50 ~ -2.50  | 149.54                        | 3mを超える         | -2.50 ~ -2.50    | 3.09      | 16.21                         | 100kN/m <sup>2</sup> を超える | 1.00      | 10.54 ~ 27.15  | 149.54                        | 3mを超える         | 25.00 ~ 27.15  | 3.09      | 16.21                         |
|                | それ以外                      | 1.00      | -2.50 ~ -2.50  | 100.00                        | それ以外           | -2.50 ~ -2.50    | 3.00      | 15.73                         | それ以外                      | 1.00      | 5.00 ~ 10.54   | 100.00                        | それ以外           | 5.00 ~ 25.00   | 3.00      | 15.73                         |
|                | 100kN/m <sup>2</sup> を超える |           | ~              |                               | 3mを超える         | ~                |           |                               | 100kN/m <sup>2</sup> を超える |           | ~              |                               | 3mを超える         | ~              |           |                               |
|                | それ以外                      |           | ~              |                               | それ以外           | ~                |           |                               | それ以外                      |           | ~              |                               | それ以外           | ~              |           |                               |
|                | 100kN/m <sup>2</sup> を超える |           | ~              |                               | 3mを超える         | ~                |           |                               | 100kN/m <sup>2</sup> を超える |           | ~              |                               | 3mを超える         | ~              |           |                               |
|                | それ以外                      |           | ~              |                               | それ以外           | ~                |           |                               | それ以外                      |           | ~              |                               | それ以外           | ~              |           |                               |
|                | 100kN/m <sup>2</sup> を超える |           | ~              |                               | 3mを超える         | ~                |           |                               | 100kN/m <sup>2</sup> を超える |           | ~              |                               | 3mを超える         | ~              |           |                               |
|                | それ以外                      |           | ~              |                               | それ以外           | ~                |           |                               | それ以外                      |           | ~              |                               | それ以外           | ~              |           |                               |
|                | 100kN/m <sup>2</sup> を超える |           | ~              |                               | 3mを超える         | ~                |           |                               | 100kN/m <sup>2</sup> を超える |           | ~              |                               | 3mを超える         | ~              |           |                               |
|                | それ以外                      |           | ~              |                               | それ以外           | ~                |           |                               | それ以外                      |           | ~              |                               | それ以外           | ~              |           |                               |
|                | 100kN/m <sup>2</sup> を超える |           | ~              |                               | 3mを超える         | ~                |           |                               | 100kN/m <sup>2</sup> を超える |           | ~              |                               | 3mを超える         | ~              |           |                               |
|                | それ以外                      |           | ~              |                               | それ以外           | ~                |           |                               | それ以外                      |           | ~              |                               | それ以外           | ~              |           |                               |