

土砂災害防止に関する基礎調査(急傾斜地の崩壊)

表紙 概況、位置図

自然現象の種類	急傾斜地の崩壊
箇所番号	093A0571
箇所名	藤原三丁目
所在地	宮古市藤原3丁目
調査機関	沿岸広域振興局土木部宮古土木センター



位置図(S=1:200,000)



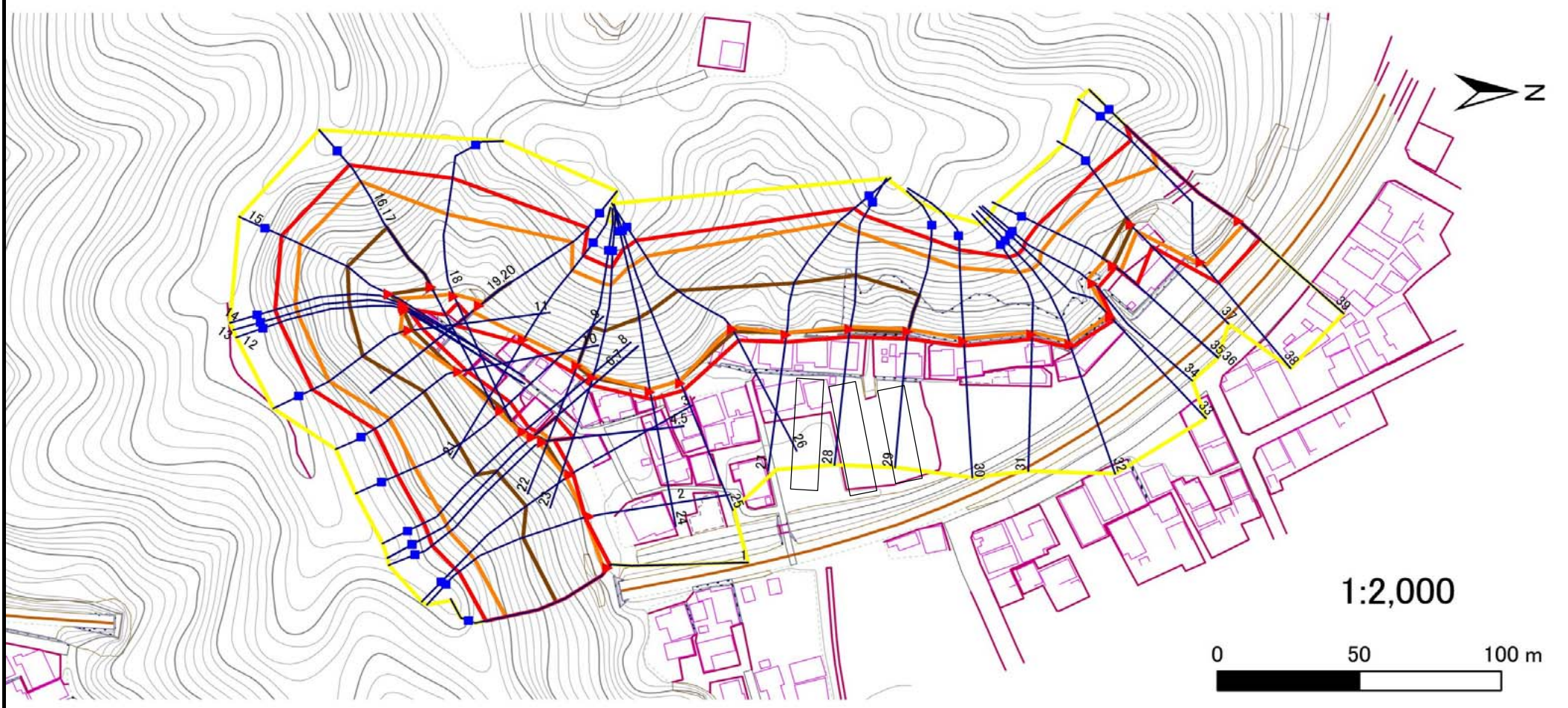
概況図(S=1:25,000)

急傾斜地の崩壊区域調査

様式3-1 危害のおそれのある土地、著しい危害のおそれのある土地の設定図

調査年度 平成27年度

急傾斜地の位置	箇所番号	093A0571	箇所名	藤原三丁目	所在地	宮古市藤原3丁目
---------	------	----------	-----	-------	-----	----------



凡例	■ 上端	— 横断測線	■ 危害のおそれのある土地の区域	■ 土石等の移動による力が 100kN/m^2 を超える範囲
	▲ 下端		■ 著しい危害のおそれのある土地の区域	■ 土石等の堆積高が 3m を超える範囲

急傾斜地の崩壊区域調査

様式3-2 建築物に作用すると想定される衝撃に関する事項(1/3)

調査年度

平成27年度

急傾斜地の位置		箇所番号			箇所名				所在地		調査年度		平成27年度			
急傾斜地の位置		093A0571			藤原三丁目				宮古市藤原三丁目							
横断 測線 番号	急傾斜地の下端に隣接する土地								急傾斜地内							
	土石等の移動の高さと力の大きさ				土石等の堆積高さとの大きさ				土石等の移動の高さと力の大きさ				土石等の堆積高さとの大きさ			
	区分	高さ (m)	下端からの距離 (m)	力の大きさ (kN/m ²)	区分	下端からの水平 距離(m)	高さ (m)	力の大きさ (kN/m ²)	区分	高さ (m)	上端からの比高 (m)	力の大きさ (kN/m ²)	区分	上端からの比高 (m)	高さ (m)	力の大きさ (kN/m ²)
1	100kN/m ² を超える	1.00	-1.73 ~ -1.73	158.67	3mを超える	-1.73 ~ -1.73	3.67	18.53	100kN/m ² を超える	1.00	10.53 ~ 40.96	158.67	3mを超える	25.00 ~ 40.96	3.67	18.53
	それ以外	1.00	-1.73 ~ 1.18	100.00	それ以外	-1.73 ~ 1.18	3.00	15.16	それ以外	1.00	5.00 ~ 10.53	100.00	それ以外	5.00 ~ 25.00	3.00	15.16
2	100kN/m ² を超える	1.00	-1.75 ~ -1.75	158.74	3mを超える	-1.75 ~ -1.75	3.65	18.45	100kN/m ² を超える	1.00	10.53 ~ 42.77	158.74	3mを超える	25.00 ~ 42.77	3.65	18.45
	それ以外	1.00	-1.75 ~ -1.75	100.00	それ以外	-1.75 ~ -1.75	3.00	15.16	それ以外	1.00	5.00 ~ 10.53	100.00	それ以外	5.00 ~ 25.00	3.00	15.16
3	100kN/m ² を超える	1.00	-1.70 ~ -1.70	156.12	3mを超える	-1.70 ~ -1.70	3.58	18.10	100kN/m ² を超える	1.00	10.58 ~ 43.04	156.12	3mを超える	30.00 ~ 43.04	3.58	18.10
	それ以外	1.00	-1.70 ~ 1.12	100.00	それ以外	-1.70 ~ 1.12	3.00	15.16	それ以外	1.00	5.00 ~ 10.58	100.00	それ以外	5.00 ~ 30.00	3.00	15.16
4	100kN/m ² を超える	1.00	-1.24 ~ -1.24	154.02	3mを超える	-1.24 ~ 0.62	3.54	17.88	100kN/m ² を超える	1.00	10.65 ~ 43.11	154.02	3mを超える	30.00 ~ 43.11	3.54	17.88
	それ以外	1.00	-1.24 ~ 4.19	100.00	それ以外	0.62 ~ 4.19	3.00	15.16	それ以外	1.00	5.00 ~ 10.65	100.00	それ以外	5.00 ~ 30.00	3.00	15.16
5	100kN/m ² を超える	1.00	0.00 ~ 3.37	154.22	3mを超える	0.00 ~ 1.16	3.54	17.88	100kN/m ² を超える	1.00	10.65 ~ 44.00	154.22	3mを超える	30.00 ~ 44.00	3.54	17.88
	それ以外	1.00	3.37 ~ 11.16	100.00	それ以外	1.16 ~ 11.16	3.00	15.16	それ以外	1.00	5.00 ~ 10.65	100.00	それ以外	5.00 ~ 30.00	3.00	15.16
6	100kN/m ² を超える	1.00	0.00 ~ 3.50	156.52	3mを超える	0.00 ~ 1.25	3.59	18.15	100kN/m ² を超える	1.00	10.57 ~ 43.00	156.52	3mを超える	30.00 ~ 43.00	3.59	18.15
	それ以外	1.00	3.50 ~ 11.29	100.00	それ以外	1.25 ~ 11.29	3.00	15.16	それ以外	1.00	5.00 ~ 10.57	100.00	それ以外	5.00 ~ 30.00	3.00	15.16
7	100kN/m ² を超える	1.00	-0.96 ~ -0.96	156.08	3mを超える	-0.96 ~ -0.96	3.09	15.64	100kN/m ² を超える	1.00	10.57 ~ 42.29	156.08	3mを超える	30.00 ~ 42.29	3.09	15.64
	それ以外	1.00	-0.96 ~ 2.60	100.00	それ以外	-0.96 ~ 2.60	3.00	15.16	それ以外	1.00	5.00 ~ 10.57	100.00	それ以外	5.00 ~ 30.00	3.00	15.16
8	100kN/m ² を超える	1.00	-1.05 ~ -1.05	159.12	3mを超える	-1.05 ~ -1.05	3.06	15.45	100kN/m ² を超える	1.00	10.53 ~ 42.08	159.12	3mを超える	25.00 ~ 42.08	3.06	15.45
	それ以外	1.00	-1.05 ~ 2.41	100.00	それ以外	-1.05 ~ 2.41	3.00	15.16	それ以外	1.00	5.00 ~ 10.53	100.00	それ以外	5.00 ~ 25.00	3.00	15.16
9	100kN/m ² を超える	1.00	-0.96 ~ -0.96	160.62	3mを超える	-0.96 ~ 1.03	3.76	18.98	100kN/m ² を超える	1.00	10.59 ~ 40.21	160.62	3mを超える	25.00 ~ 40.21	3.76	18.98
	それ以外	1.00	-0.96 ~ 4.53	100.00	それ以外	1.03 ~ 4.53	3.00	15.16	それ以外	1.00	5.00 ~ 10.59	100.00	それ以外	5.00 ~ 25.00	3.00	15.16
10	100kN/m ² を超える	1.00	-0.96 ~ -0.96	160.21	3mを超える	-0.96 ~ -0.96	3.25	16.42	100kN/m ² を超える	1.00	10.90 ~ 37.29	160.21	3mを超える	25.00 ~ 37.29	3.25	16.42
	それ以外	1.00	-0.96 ~ 2.57	100.00	それ以外	-0.96 ~ 2.57	3.00	15.16	それ以外	1.00	5.00 ~ 10.90	100.00	それ以外	5.00 ~ 25.00	3.00	15.16
11	100kN/m ² を超える	1.00	-3.26 ~ -3.26	161.40	3mを超える	0.00 ~ 1.29	3.74	18.89	100kN/m ² を超える	1.00	11.05 ~ 39.66	161.40	3mを超える	25.00 ~ 42.67	3.74	18.89
	それ以外	1.00	-3.26 ~ 4.70	100.00	それ以外	1.29 ~ 4.70	3.00	15.16	それ以外	1.00	5.00 ~ 11.05	100.00	それ以外	5.00 ~ 25.00	3.00	15.16
12	100kN/m ² を超える	1.00	-0.96 ~ -0.96	158.86	3mを超える	-0.96 ~ -0.96	3.18	16.08	100kN/m ² を超える	1.00	10.53 ~ 39.74	158.86	3mを超える	25.00 ~ 39.74	3.18	16.08
	それ以外	1.00	-0.96 ~ 2.71	100.00	それ以外	-0.96 ~ 2.71	3.00	15.16	それ以外	1.00	5.00 ~ 10.53	100.00	それ以外	5.00 ~ 25.00	3.00	15.16
13	100kN/m ² を超える	1.00	0.00 ~ 3.61	158.37	3mを超える	0.00 ~ 1.36	3.66	18.52	100kN/m ² を超える	1.00	10.53 ~ 40.30	158.37	3mを超える	25.00 ~ 40.30	3.66	18.52
	それ以外	1.00	3.61 ~ 11.39	100.00	それ以外	1.36 ~ 11.39	3.00	15.16	それ以外	1.00	5.00 ~ 10.53	100.00	それ以外	5.00 ~ 25.00	3.00	15.16
14	100kN/m ² を超える	1.00	0.00 ~ 3.51	156.54	3mを超える	0.00 ~ 0.23	3.12	15.76	100kN/m ² を超える	1.00	10.54 ~ 40.00	156.54	3mを超える	25.00 ~ 40.00	3.12	15.76
	それ以外	1.00	3.51 ~ 11.29	100.00	それ以外	0.23 ~ 11.29	3.00	15.16	それ以外	1.00	5.00 ~ 10.54	100.00	それ以外	5.00 ~ 25.00	3.00	15.16
15	100kN/m ² を超える	1.00	0.00 ~ 3.57	157.70	3mを超える	0.00 ~ 0.09	3.05	15.42	100kN/m ² を超える	1.00	10.53 ~ 38.92	157.70	3mを超える	25.00 ~ 38.92	3.05	15.42
	それ以外	1.00	3.57 ~ 11.36	100.00	それ以外	0.09 ~ 11.36	3.00	15.16	それ以外	1.00	5.00 ~ 10.53	100.00	それ以外	5.00 ~ 25.00	3.00	15.16

急傾斜地の崩壊区域調査

様式3-2 建築物に作用すると想定される衝撃に関する事項(2/3)

調査年度

平成27年度

急傾斜地の位置		箇所番号			箇所名				所在地							
		093A0571			藤原三丁目				宮古市藤原三丁目							
横断 測線 番号	急傾斜地の下端に隣接する土地								急傾斜地内							
	土石等の移動の高さと力の大きさ				土石等の堆積高さとの大きさ				土石等の移動の高さと力の大きさ				土石等の堆積高さとの大きさ			
	区分	高さ (m)	下端からの距離 (m)	力の大きさ (kN/m ²)	区分	下端からの水平 距離(m)	高さ (m)	力の大きさ (kN/m ²)	区分	高さ (m)	上端からの比高 (m)	力の大きさ (kN/m ²)	区分	上端からの比高 (m)	高さ (m)	力の大きさ (kN/m ²)
16	100kN/m ² を超える	1.00	0.00 ~ 3.60	158.15	3mを超える	0.00 ~ 0.23	3.12	15.77	100kN/m ² を超える	1.00	10.54 ~ 45.35	158.15	3mを超える	25.00 ~ 45.35	3.12	15.77
	それ以外	1.00	3.60 ~ 11.38	100.00	それ以外	0.23 ~ 11.38	3.00	15.16	それ以外	1.00	5.00 ~ 10.54	100.00	それ以外	5.00 ~ 25.00	3.00	15.16
17	100kN/m ² を超える	1.00	0.00 ~ 3.60	158.15	3mを超える	0.00 ~ 1.29	3.62	18.28	100kN/m ² を超える	1.00	10.54 ~ 45.34	158.15	3mを超える	25.00 ~ 45.34	3.62	18.28
	それ以外	1.00	3.60 ~ 11.38	100.00	それ以外	1.29 ~ 11.38	3.00	15.16	それ以外	1.00	5.00 ~ 10.54	100.00	それ以外	5.00 ~ 25.00	3.00	15.16
18	100kN/m ² を超える	1.00	-1.00 ~ -1.00	127.54	3mを超える	— ~ —	—	—	100kN/m ² を超える	1.00	12.69 ~ 29.92	127.54	3mを超える	— ~ —	—	—
	それ以外	1.00	-1.00 ~ 2.72	100.00	それ以外	-1.00 ~ 2.72	2.69	13.61	それ以外	1.00	5.00 ~ 12.69	100.00	それ以外	5.00 ~ 29.92	2.69	13.61
19	100kN/m ² を超える	1.00	-1.90 ~ -1.90	154.45	3mを超える	0.00 ~ 1.22	3.58	18.08	100kN/m ² を超える	1.00	10.58 ~ 38.61	154.45	3mを超える	30.00 ~ 40.00	3.58	18.08
	それ以外	1.00	-1.90 ~ 5.20	100.00	それ以外	1.22 ~ 5.20	3.00	15.16	それ以外	1.00	5.00 ~ 10.58	100.00	それ以外	5.00 ~ 30.00	3.00	15.16
20	100kN/m ² を超える	1.00	0.00 ~ 3.42	155.09	3mを超える	0.00 ~ 0.17	3.09	15.61	100kN/m ² を超える	1.00	10.58 ~ 40.07	155.09	3mを超える	30.00 ~ 40.07	3.09	15.61
	それ以外	1.00	3.42 ~ 11.21	100.00	それ以外	0.17 ~ 11.21	3.00	15.16	それ以外	1.00	5.00 ~ 10.58	100.00	それ以外	5.00 ~ 30.00	3.00	15.16
21	100kN/m ² を超える	1.00	-0.96 ~ -0.96	159.14	3mを超える	— ~ —	—	—	100kN/m ² を超える	1.00	10.68 ~ 36.05	159.14	3mを超える	— ~ —	—	—
	それ以外	1.00	-0.96 ~ 1.45	100.00	それ以外	-0.96 ~ 1.45	2.82	14.26	それ以外	1.00	5.00 ~ 10.68	100.00	それ以外	5.00 ~ 36.05	2.82	14.26
22	100kN/m ² を超える	1.00	-0.96 ~ -0.96	160.00	3mを超える	-0.96 ~ 0.11	3.31	16.72	100kN/m ² を超える	1.00	10.73 ~ 37.17	160.00	3mを超える	25.00 ~ 37.17	3.31	16.72
	それ以外	1.00	-0.96 ~ 2.85	100.00	それ以外	0.11 ~ 2.85	3.00	15.16	それ以外	1.00	5.00 ~ 10.73	100.00	それ以外	5.00 ~ 25.00	3.00	15.16
23	100kN/m ² を超える	1.00	-0.96 ~ -0.96	160.83	3mを超える	-0.96 ~ 0.07	3.28	16.58	100kN/m ² を超える	1.00	10.67 ~ 39.19	160.83	3mを超える	25.00 ~ 39.19	3.28	16.58
	それ以外	1.00	-0.96 ~ 2.82	100.00	それ以外	0.07 ~ 2.82	3.00	15.16	それ以外	1.00	5.00 ~ 10.67	100.00	それ以外	5.00 ~ 25.00	3.00	15.16
24	100kN/m ² を超える	1.00	-0.92 ~ -0.92	159.56	3mを超える	-0.92 ~ -0.92	3.15	15.93	100kN/m ² を超える	1.00	10.53 ~ 45.49	159.56	3mを超える	25.00 ~ 45.49	3.15	15.93
	それ以外	1.00	-0.92 ~ 2.78	100.00	それ以外	-0.92 ~ 2.78	3.00	15.16	それ以外	1.00	5.00 ~ 10.53	100.00	それ以外	5.00 ~ 25.00	3.00	15.16
25	100kN/m ² を超える	1.00	-0.96 ~ -0.96	161.99	3mを超える	-0.96 ~ -0.96	3.21	16.22	100kN/m ² を超える	1.00	10.55 ~ 47.23	161.99	3mを超える	25.00 ~ 47.23	3.21	16.22
	それ以外	1.00	-0.96 ~ 2.74	100.00	それ以外	-0.96 ~ 2.74	3.00	15.16	それ以外	1.00	5.00 ~ 10.55	100.00	それ以外	5.00 ~ 25.00	3.00	15.16
26	100kN/m ² を超える	1.00	-0.92 ~ -0.92	162.57	3mを超える	-0.92 ~ 1.12	3.78	19.11	100kN/m ² を超える	1.00	10.63 ~ 44.40	162.57	3mを超える	25.00 ~ 44.40	3.78	19.11
	それ以外	1.00	-0.92 ~ 4.65	100.00	それ以外	1.12 ~ 4.65	3.00	15.16	それ以外	1.00	5.00 ~ 10.63	100.00	それ以外	5.00 ~ 25.00	3.00	15.16
27	100kN/m ² を超える	1.00	-0.96 ~ -0.96	154.18	3mを超える	-0.96 ~ -0.96	3.06	15.44	100kN/m ² を超える	1.00	10.64 ~ 43.10	154.18	3mを超える	30.00 ~ 43.10	3.06	15.44
	それ以外	1.00	-0.96 ~ 2.55	100.00	それ以外	-0.96 ~ 2.55	3.00	15.16	それ以外	1.00	5.00 ~ 10.64	100.00	それ以外	5.00 ~ 30.00	3.00	15.16
28	100kN/m ² を超える	1.00	-0.96 ~ -0.96	162.63	3mを超える	-0.96 ~ 0.18	3.35	16.95	100kN/m ² を超える	1.00	10.87 ~ 41.94	162.63	3mを超える	25.00 ~ 41.94	3.35	16.95
	それ以外	1.00	-0.96 ~ 2.90	100.00	それ以外	0.18 ~ 2.90	3.00	15.16	それ以外	1.00	5.00 ~ 10.87	100.00	それ以外	5.00 ~ 25.00	3.00	15.16
29	100kN/m ² を超える	1.00	-0.96 ~ -0.96	159.52	3mを超える	-0.96 ~ 0.12	3.33	16.84	100kN/m ² を超える	1.00	11.27 ~ 37.46	159.52	3mを超える	25.00 ~ 37.46	3.33	16.84
	それ以外	1.00	-0.96 ~ 2.65	100.00	それ以外	0.12 ~ 2.65	3.00	15.16	それ以外	1.00	5.00 ~ 11.27	100.00	それ以外	5.00 ~ 25.00	3.00	15.16
30	100kN/m ² を超える	1.00	-0.96 ~ -0.96	158.63	3mを超える	— ~ —	—	—	100kN/m ² を超える	1.00	11.24 ~ 36.04	158.63	3mを超える	— ~ —	—	—
	それ以外	1.00	-0.96 ~ 1.65	100.00	それ以外	-0.96 ~ 1.65	2.95	14.93	それ以外	1.00	5.00 ~ 11.24	100.00	それ以外	5.00 ~ 36.04	2.95	14.93

急傾斜地の崩壊区域調査

様式3-2 建築物に作用すると想定される衝撃に関する事項(3/3)

調査年度

平成27年度

急傾斜地の位置		箇所番号			箇所名				所在地							
		093A0571			藤原三丁目				宮古市藤原3丁目							
横断 測線 番号	急傾斜地の下端に隣接する土地								急傾斜地内							
	土石等の移動の高さと力の大きさ				土石等の堆積高さとの大きさ				土石等の移動の高さと力の大きさ				土石等の堆積高さとの大きさ			
	区分	高さ (m)	下端からの距離 (m)	力の大きさ (kN/m ²)	区分	下端からの水平 距離(m)	高さ (m)	力の大きさ (kN/m ²)	区分	高さ (m)	上端からの比高 (m)	力の大きさ (kN/m ²)	区分	上端からの比高 (m)	高さ (m)	力の大きさ (kN/m ²)
31	100kN/m ² を超える	1.00	-0.96 ~ -0.96	156.13	3mを超える	— ~ —	—	—	100kN/m ² を超える	1.00	11.01 ~ 32.33	156.13	3mを超える	— ~ —	—	—
	それ以外	1.00	-0.96 ~ 1.60	100.00	それ以外	-0.96 ~ 1.60	2.91	14.71	それ以外	1.00	5.00 ~ 11.01	100.00	それ以外	5.00 ~ 32.33	2.91	14.71
32	100kN/m ² を超える	1.00	-0.96 ~ -0.96	152.71	3mを超える	— ~ —	—	—	100kN/m ² を超える	1.00	10.55 ~ 32.99	152.71	3mを超える	— ~ —	—	—
	それ以外	1.00	-0.96 ~ 1.24	100.00	それ以外	-0.96 ~ 1.24	2.67	13.50	それ以外	1.00	5.00 ~ 10.55	100.00	それ以外	5.00 ~ 32.99	2.67	13.50
33	100kN/m ² を超える	1.00	-0.80 ~ -0.80	151.16	3mを超える	— ~ —	—	—	100kN/m ² を超える	1.00	10.61 ~ 33.70	151.16	3mを超える	— ~ —	—	—
	それ以外	1.00	-0.80 ~ 1.62	100.00	それ以外	-0.80 ~ 1.62	2.63	13.30	それ以外	1.00	5.00 ~ 10.61	100.00	それ以外	5.00 ~ 33.70	2.63	13.30
34	100kN/m ² を超える	1.00	-2.61 ~ -2.61	149.75	3mを超える	— ~ —	—	—	100kN/m ² を超える	1.00	10.63 ~ 26.73	149.75	3mを超える	— ~ —	—	—
	それ以外	1.00	-2.61 ~ 2.25	100.00	それ以外	-2.61 ~ 2.25	2.80	14.15	それ以外	1.00	5.00 ~ 10.63	100.00	それ以外	5.00 ~ 26.73	2.80	14.15
35	100kN/m ² を超える	1.00	-3.64 ~ -3.64	146.70	3mを超える	— ~ —	—	—	100kN/m ² を超える	1.00	10.53 ~ 25.81	146.70	3mを超える	— ~ —	—	—
	それ以外	1.00	-3.64 ~ 0.99	100.00	それ以外	-3.64 ~ 0.99	2.70	13.66	それ以外	1.00	5.00 ~ 10.53	100.00	それ以外	5.00 ~ 25.81	2.70	13.66
36	100kN/m ² を超える	1.00	0.00 ~ 3.14	150.18	3mを超える	0.00 ~ 0.08	3.04	15.39	100kN/m ² を超える	1.00	10.53 ~ 28.61	150.18	3mを超える	25.00 ~ 28.61	3.04	15.39
	それ以外	1.00	3.14 ~ 10.93	100.00	それ以外	0.08 ~ 10.93	3.00	15.16	それ以外	1.00	5.00 ~ 10.53	100.00	それ以外	5.00 ~ 25.00	3.00	15.16
37	100kN/m ² を超える	1.00	0.00 ~ 3.08	149.11	3mを超える	0.00 ~ 0.60	3.37	17.05	100kN/m ² を超える	1.00	11.49 ~ 28.01	149.11	3mを超える	25.00 ~ 28.01	3.37	17.05
	それ以外	1.00	3.08 ~ 10.87	100.00	それ以外	0.60 ~ 10.87	3.00	15.16	それ以外	1.00	5.00 ~ 11.49	100.00	それ以外	5.00 ~ 25.00	3.00	15.16
38	100kN/m ² を超える	1.00	0.00 ~ 1.94	129.98	3mを超える	— ~ —	—	—	100kN/m ² を超える	1.00	12.69 ~ 36.39	129.98	3mを超える	— ~ —	—	—
	それ以外	1.00	1.94 ~ 9.73	100.00	それ以外	0.00 ~ 9.73	2.79	14.09	それ以外	1.00	5.00 ~ 12.69	100.00	それ以外	5.00 ~ 36.39	2.79	14.09
39	100kN/m ² を超える	1.00	0.00 ~ 2.02	131.21	3mを超える	— ~ —	—	—	100kN/m ² を超える	1.00	12.49 ~ 36.00	131.21	3mを超える	— ~ —	—	—
	それ以外	1.00	2.02 ~ 9.80	100.00	それ以外	0.00 ~ 9.80	2.80	14.16	それ以外	1.00	5.00 ~ 12.49	100.00	それ以外	5.00 ~ 36.00	2.80	14.16
	100kN/m ² を超える		~		3mを超える	~			100kN/m ² を超える		~		3mを超える	~		
	それ以外		~		それ以外	~			それ以外		~		それ以外	~		
	100kN/m ² を超える		~		3mを超える	~			100kN/m ² を超える		~		3mを超える	~		
	それ以外		~		それ以外	~			それ以外		~		それ以外	~		
	100kN/m ² を超える		~		3mを超える	~			100kN/m ² を超える		~		3mを超える	~		
	それ以外		~		それ以外	~			それ以外		~		それ以外	~		
	100kN/m ² を超える		~		3mを超える	~			100kN/m ² を超える		~		3mを超える	~		
	それ以外		~		それ以外	~			それ以外		~		それ以外	~		