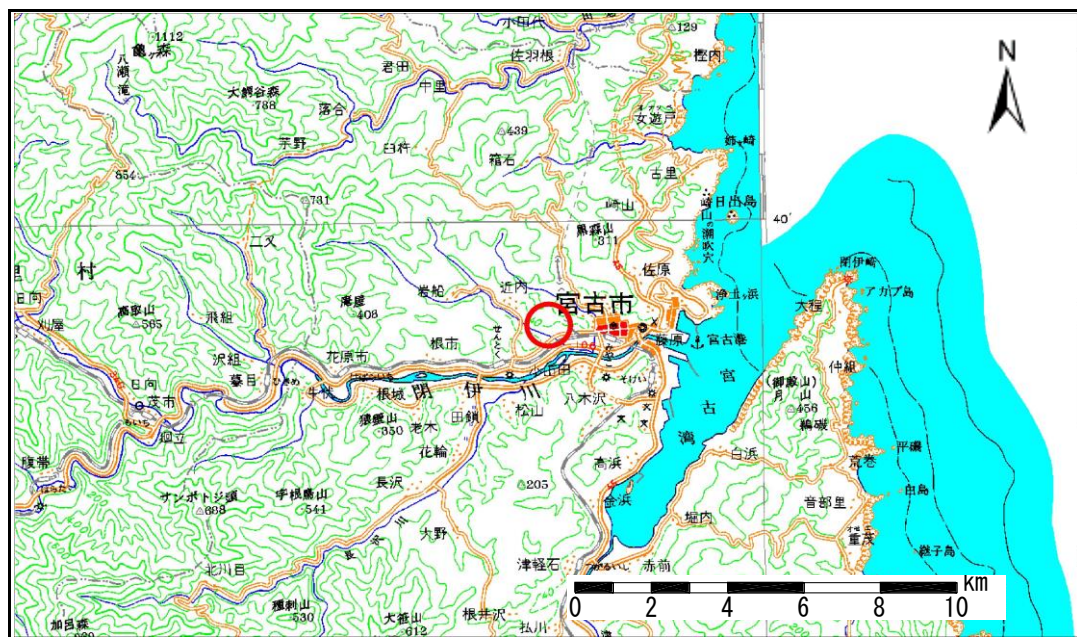


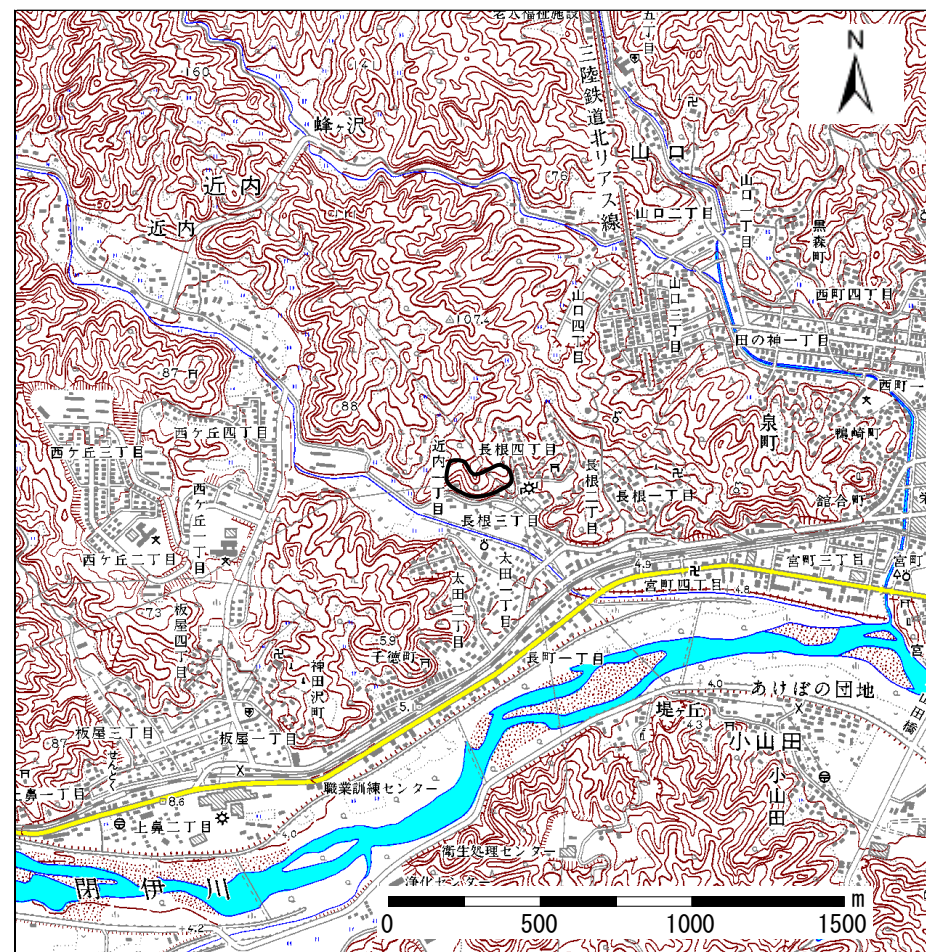
土砂災害防止に関する基礎調査(急傾斜地の崩壊)

表紙 概況、位置図

自然現象の種類	急傾斜地の崩壊
箇所番号	093A0565
箇所名	長根(3)
所在地	岩手県宮古市大字近内
調査機関	岩手県宮古地方振興局土木部



概況図 (S=1:200,000)



位置図 (S=1:25,000)

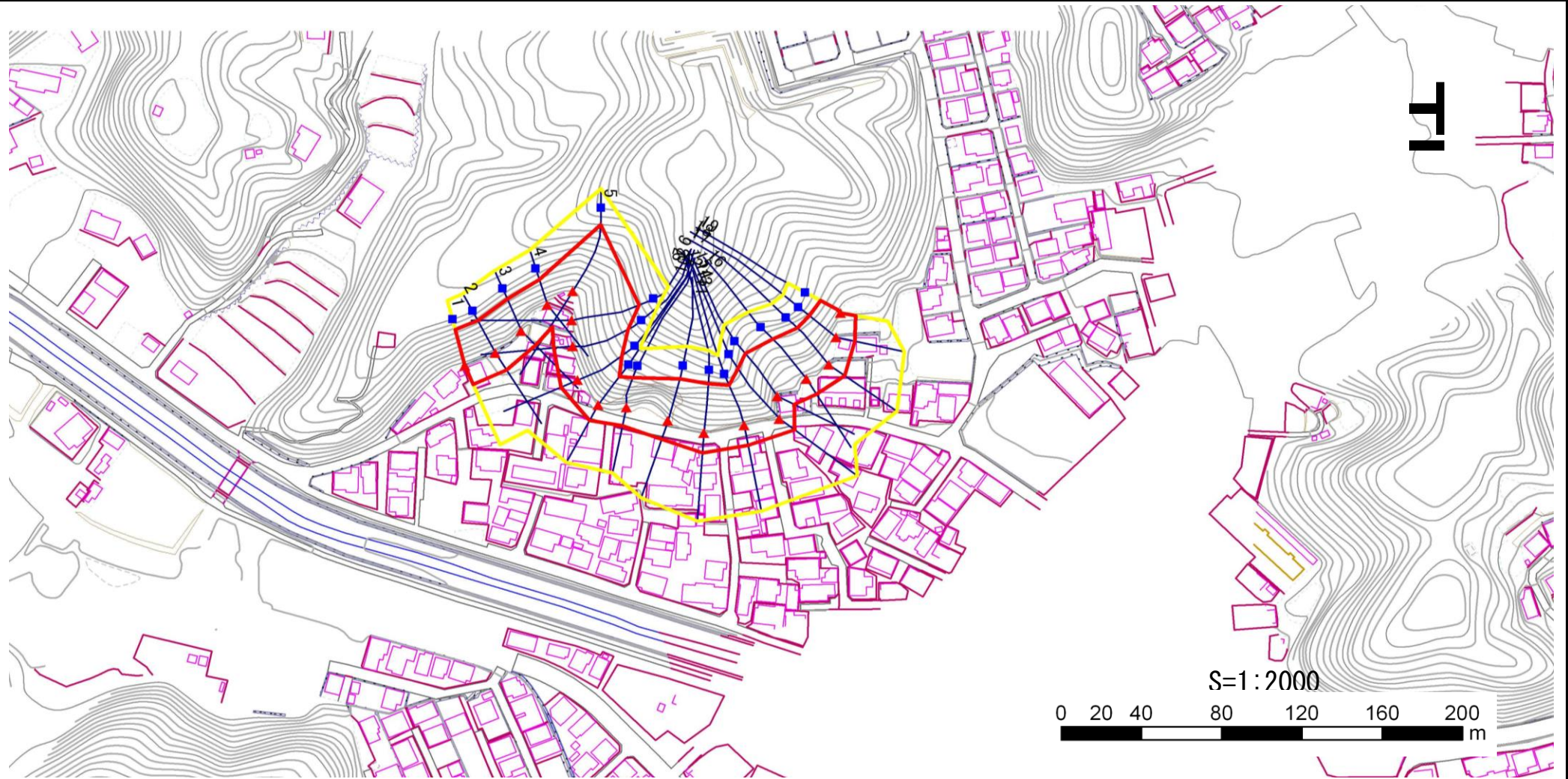
岩手県

急傾斜地の崩壊区域調書

様式3-1 危害のおそれのある土地、著しい危害のおそれのある土地の設定図

調査年度 平成17年度

急傾斜地の位置 箇所番号 093A0565 箇所名 長根(3) 所在地 岩手県宮古市大字近内



- | | | | | |
|----|------|--------|---------------------|--|
| 凡例 | ■ 上端 | — 横断測線 | — 危害のおそれのある土地の区域 | — 土石等の移動による力が100kN/m ² を超える範囲 |
| | ▲ 下端 | | — 著しい危害のおそれのある土地の区域 | — 土石等の堆積高が3mを超える範囲 |

急傾斜地の崩壊区域調書

様式3-2 建築物に作用すると想定される衝撃に関する事項 (1/2)

													調査年度	平成17年度		
急傾斜地の位置		箇所番号			O93A0565		箇所名		長根(3)		所在地		岩手県宮古市大字近内			
横断 測線 番号	急傾斜地の下端に隣接する土地								急傾斜地内							
	土石等の移動の高さと力の大きさ				土石等の堆積高さとの力の大きさ				土石等の移動の高さと力の大きさ				土石等の堆積高さとの力の大きさ			
	区分	高さ (m)	下端からの距離 (m)	力の大きさ (kN/m ²)	区分	下端からの水平 距離(m)	高さ (m)	力の大きさ (kN/m ²)	区分	高さ (m)	上端からの比高 (m)	力の大きさ (kN/m ²)	区分	上端からの比高 (m)	高さ (m)	力の大きさ (kN/m ²)
1	100kN/m ² を超える	1.00	0.00 ~ 2.61	141.11	3mを超える	- ~ -	-	-	100kN/m ² を超える	1.00	10.87 ~ 22.07	141.11	3mを超える	- ~ -	-	-
	それ以外	1.00	2.61 ~ 10.40	100.00	それ以外	0.00 ~ 10.40	2.88	14.54	それ以外	1.00	5.00 ~ 10.87	100.00	それ以外	5.00 ~ 22.07	2.88	14.54
2	100kN/m ² を超える	1.00	0.00 ~ 2.55	139.97	3mを超える	- ~ -	-	-	100kN/m ² を超える	1.00	10.78 ~ 21.43	139.97	3mを超える	- ~ -	-	-
	それ以外	1.00	2.55 ~ 10.33	100.00	それ以外	0.00 ~ 10.33	2.85	14.41	それ以外	1.00	5.00 ~ 10.78	100.00	それ以外	5.00 ~ 21.43	2.85	14.41
3	100kN/m ² を超える	1.00	0.00 ~ 2.40	137.52	3mを超える	- ~ -	-	-	100kN/m ² を超える	1.00	10.70 ~ 20.34	137.52	3mを超える	- ~ -	-	-
	それ以外	1.00	2.40 ~ 10.19	100.00	それ以外	0.00 ~ 10.19	2.83	14.29	それ以外	1.00	5.00 ~ 10.70	100.00	それ以外	5.00 ~ 20.34	2.83	14.29
4	100kN/m ² を超える	1.00	0.00 ~ 1.72	126.42	3mを超える	- ~ -	-	-	100kN/m ² を超える	1.00	10.70 ~ 16.58	126.42	3mを超える	- ~ -	-	-
	それ以外	1.00	1.72 ~ 9.51	100.00	それ以外	0.00 ~ 9.51	2.48	12.53	それ以外	1.00	5.00 ~ 10.70	100.00	それ以外	5.00 ~ 16.58	2.48	12.53
5	100kN/m ² を超える	1.00	0.00 ~ 1.69	125.81	3mを超える	- ~ -	-	-	100kN/m ² を超える	1.00	12.64 ~ 26.69	125.81	3mを超える	- ~ -	-	-
	それ以外	1.00	1.69 ~ 9.47	100.00	それ以外	0.00 ~ 9.47	2.70	13.62	それ以外	1.00	5.00 ~ 12.64	100.00	それ以外	5.00 ~ 26.69	2.70	13.62
6	100kN/m ² を超える	1.00	0.00 ~ 2.17	133.73	3mを超える	- ~ -	-	-	100kN/m ² を超える	1.00	11.53 ~ 26.58	133.73	3mを超える	- ~ -	-	-
	それ以外	1.00	2.17 ~ 9.96	100.00	それ以外	0.00 ~ 9.96	2.78	14.07	それ以外	1.00	5.00 ~ 11.53	100.00	それ以外	5.00 ~ 26.58	2.78	14.07
7	100kN/m ² を超える	1.00	0.00 ~ 1.75	126.82	3mを超える	- ~ -	-	-	100kN/m ² を超える	1.00	11.90 ~ 22.88	126.82	3mを超える	- ~ -	-	-
	それ以外	1.00	1.75 ~ 9.53	100.00	それ以外	0.00 ~ 9.53	2.44	12.34	それ以外	1.00	5.00 ~ 11.90	100.00	それ以外	5.00 ~ 22.88	2.44	12.34
8	100kN/m ² を超える	1.00	0.00 ~ 1.40	121.35	3mを超える	- ~ -	-	-	100kN/m ² を超える	1.00	12.12 ~ 20.16	121.35	3mを超える	- ~ -	-	-
	それ以外	1.00	1.40 ~ 9.19	100.00	それ以外	0.00 ~ 9.19	2.42	12.26	それ以外	1.00	5.00 ~ 12.12	100.00	それ以外	5.00 ~ 20.16	2.42	12.26
9	100kN/m ² を超える	1.00	0.00 ~ 1.38	120.89	3mを超える	- ~ -	-	-	100kN/m ² を超える	1.00	11.12 ~ 16.78	120.89	3mを超える	- ~ -	-	-
	それ以外	1.00	1.38 ~ 9.16	100.00	それ以外	0.00 ~ 9.16	2.21	11.17	それ以外	1.00	5.00 ~ 11.12	100.00	それ以外	5.00 ~ 16.78	2.21	11.17
10	100kN/m ² を超える	1.00	0.00 ~ 1.84	128.36	3mを超える	- ~ -	-	-	100kN/m ² を超える	1.00	10.53 ~ 17.21	128.36	3mを超える	- ~ -	-	-
	それ以外	1.00	1.84 ~ 9.63	100.00	それ以外	0.00 ~ 9.63	2.37	11.99	それ以外	1.00	5.00 ~ 10.53	100.00	それ以外	5.00 ~ 17.21	2.37	11.99
11	100kN/m ² を超える	1.00	0.00 ~ 2.29	135.66	3mを超える	- ~ -	-	-	100kN/m ² を超える	1.00	10.64 ~ 20.96	135.66	3mを超える	- ~ -	-	-
	それ以外	1.00	2.29 ~ 10.07	100.00	それ以外	0.00 ~ 10.07	2.62	13.26	それ以外	1.00	5.00 ~ 10.64	100.00	それ以外	5.00 ~ 20.96	2.62	13.26
12	100kN/m ² を超える	1.00	0.00 ~ 2.39	137.38	3mを超える	- ~ -	-	-	100kN/m ² を超える	1.00	10.74 ~ 22.71	137.38	3mを超える	- ~ -	-	-
	それ以外	1.00	2.39 ~ 10.18	100.00	それ以外	0.00 ~ 10.18	2.59	13.10	それ以外	1.00	5.00 ~ 10.74	100.00	それ以外	5.00 ~ 22.71	2.59	13.10
13	100kN/m ² を超える	1.00	0.00 ~ 2.66	141.88	3mを超える	- ~ -	-	-	100kN/m ² を超える	1.00	10.54 ~ 22.48	141.88	3mを超える	- ~ -	-	-
	それ以外	1.00	2.66 ~ 10.45	100.00	それ以外	0.00 ~ 10.45	2.74	13.83	それ以外	1.00	5.00 ~ 10.54	100.00	それ以外	5.00 ~ 22.48	2.74	13.83
14	100kN/m ² を超える	1.00	0.00 ~ 1.55	123.70	3mを超える	- ~ -	-	-	100kN/m ² を超える	1.00	12.64 ~ 24.28	123.70	3mを超える	- ~ -	-	-
	それ以外	1.00	1.55 ~ 9.34	100.00	それ以外	0.00 ~ 9.34	2.39	12.10	それ以外	1.00	5.00 ~ 12.64	100.00	それ以外	5.00 ~ 24.28	2.39	12.10
15	100kN/m ² を超える	1.00	0.00 ~ 1.65	125.19	3mを超える	- ~ -	-	-	100kN/m ² を超える	1.00	11.86 ~ 21.51	125.19	3mを超える	- ~ -	-	-
	それ以外	1.00	1.65 ~ 9.43	100.00	それ以外	0.00 ~ 9.43	2.44	12.35	それ以外	1.00	5.00 ~ 11.86	100.00	それ以外	5.00 ~ 21.51	2.44	12.35

急傾斜地の崩壊区域調査

様式3-2 建築物に作用すると想定される衝撃に関する事項 (2/2)

調査年度	平成17年度
------	--------

急傾斜地の位置		093A0565			箇所名		長根(3)		所在地		岩手県宮古市大字近内					
横断 測線 番号	急傾斜地の下端に隣接する土地								急傾斜地内							
	土石等の移動の高さと力の大きさ				土石等の堆積高さとの大きさ				土石等の移動の高さと力の大きさ				土石等の堆積高さとの大きさ			
	区分	高さ (m)	下端からの距離 (m)	力の大きさ (kN/m ²)	区分	下端からの水平 距離(m)	高さ (m)	力の大きさ (kN/m ²)	区分	高さ (m)	上端からの比高 (m)	力の大きさ (kN/m ²)	区分	上端からの比高 (m)	高さ (m)	力の大きさ (kN/m ²)
16	100kN/m ² を超える	1.00	0.00 ~ 1.32	120.04	3mを超える	- ~ -	-	-	100kN/m ² を超える	1.00	12.48 ~ 20.64	120.04	3mを超える	- ~ -	-	-
	それ以外	1.00	1.32 ~ 9.11	100.00	それ以外	0.00 ~ 9.11	2.40	12.14	それ以外	1.00	5.00 ~ 12.48	100.00	それ以外	5.00 ~ 20.64	2.40	12.14
17	100kN/m ² を超える	1.00	0.00 ~ 1.83	128.11	3mを超える	- ~ -	-	-	100kN/m ² を超える	1.00	11.31 ~ 20.75	128.11	3mを超える	- ~ -	-	-
	それ以外	1.00	1.83 ~ 9.61	100.00	それ以外	0.00 ~ 9.61	2.50	12.62	それ以外	1.00	5.00 ~ 11.31	100.00	それ以外	5.00 ~ 20.75	2.50	12.62
18	100kN/m ² を超える	1.00	0.00 ~ 1.75	126.91	3mを超える	- ~ -	-	-	100kN/m ² を超える	1.00	10.65 ~ 17.40	126.91	3mを超える	- ~ -	-	-
	それ以外	1.00	1.75 ~ 9.54	100.00	それ以外	0.00 ~ 9.54	2.30	11.61	それ以外	1.00	5.00 ~ 10.65	100.00	それ以外	5.00 ~ 17.40	2.30	11.61
19	100kN/m ² を超える	-	- ~ -	-	3mを超える	- ~ -	-	-	100kN/m ² を超える	-	- ~ -	-	3mを超える	- ~ -	-	-
	それ以外	1.00	0.00 ~ 7.61	97.41	それ以外	0.00 ~ 7.61	1.93	9.77	それ以外	1.00	5.00 ~ 11.94	97.41	それ以外	5.00 ~ 11.94	1.93	9.77
	100kN/m ² を超える		~		3mを超える	~			100kN/m ² を超える		~		3mを超える	~		
	それ以外		~		それ以外	~			それ以外		~		それ以外	~		
	100kN/m ² を超える		~		3mを超える	~			100kN/m ² を超える		~		3mを超える	~		
	それ以外		~		それ以外	~			それ以外		~		それ以外	~		
	100kN/m ² を超える		~		3mを超える	~			100kN/m ² を超える		~		3mを超える	~		
	それ以外		~		それ以外	~			それ以外		~		それ以外	~		
	100kN/m ² を超える		~		3mを超える	~			100kN/m ² を超える		~		3mを超える	~		
	それ以外		~		それ以外	~			それ以外		~		それ以外	~		
	100kN/m ² を超える		~		3mを超える	~			100kN/m ² を超える		~		3mを超える	~		
	それ以外		~		それ以外	~			それ以外		~		それ以外	~		
	100kN/m ² を超える		~		3mを超える	~			100kN/m ² を超える		~		3mを超える	~		
	それ以外		~		それ以外	~			それ以外		~		それ以外	~		
	100kN/m ² を超える		~		3mを超える	~			100kN/m ² を超える		~		3mを超える	~		
	それ以外		~		それ以外	~			それ以外		~		それ以外	~		