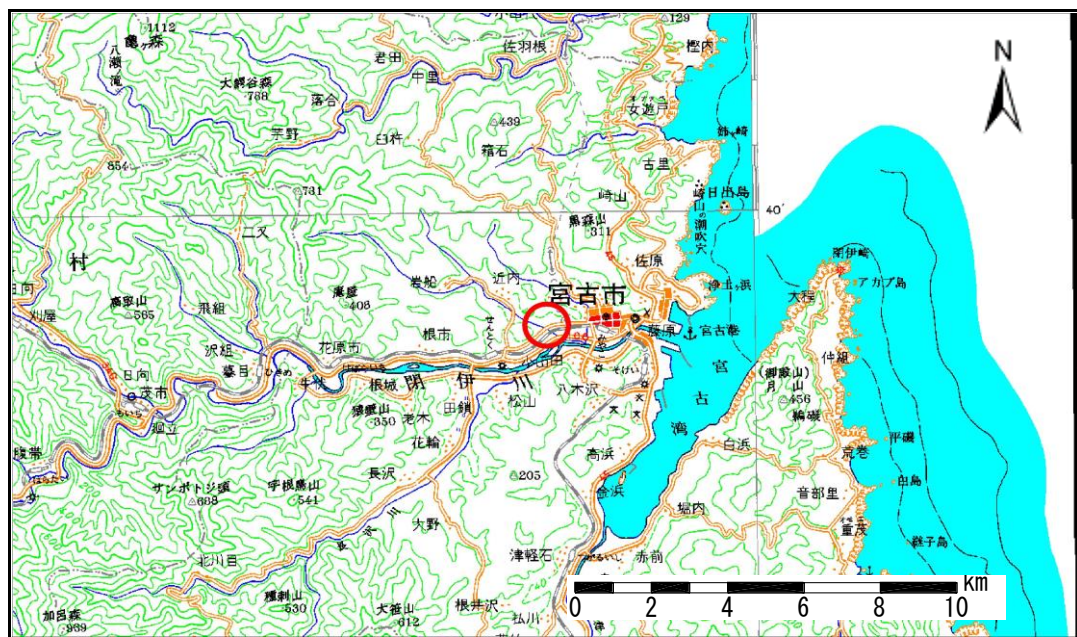


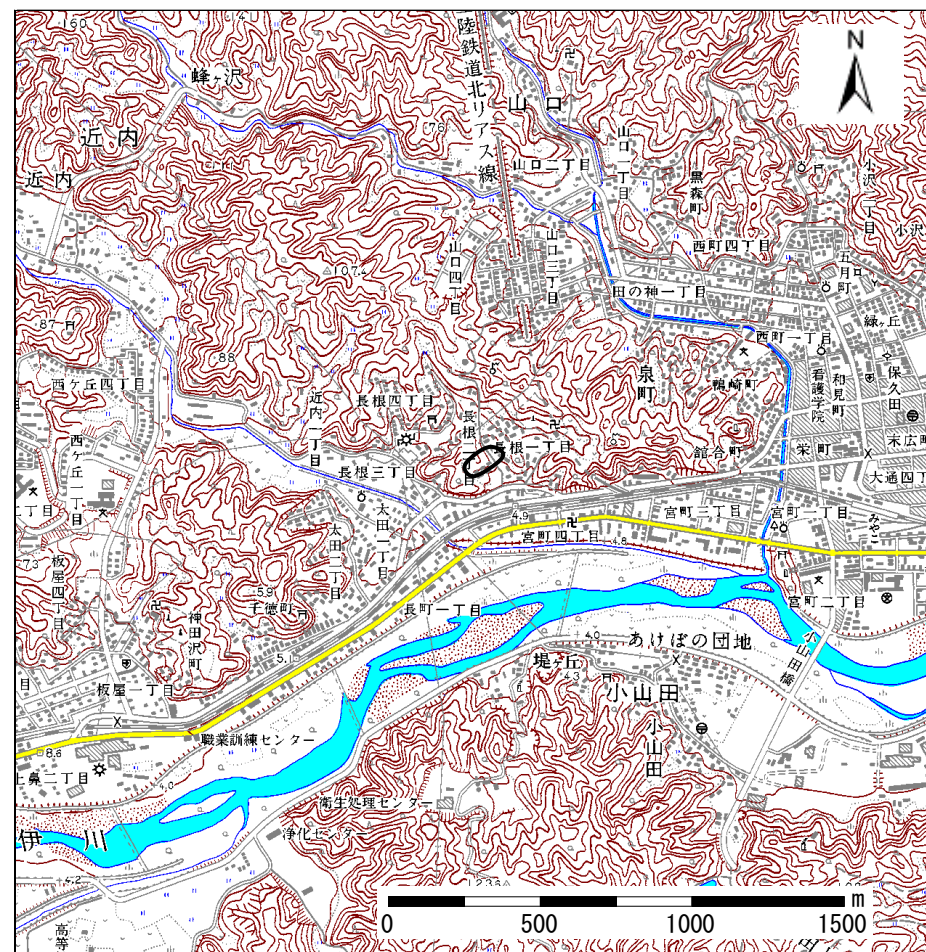
# 土砂災害防止に関する基礎調査(急傾斜地の崩壊)

表紙 概況、位置図

自然現象の種類	急傾斜地の崩壊
箇所番号	093A0564
箇所名	長根(2)
所在地	岩手県宮古市大字長根二丁目
調査機関	岩手県宮古地方振興局土木部



概況図 (S=1:200,000)



位置図 (S=1:25,000)

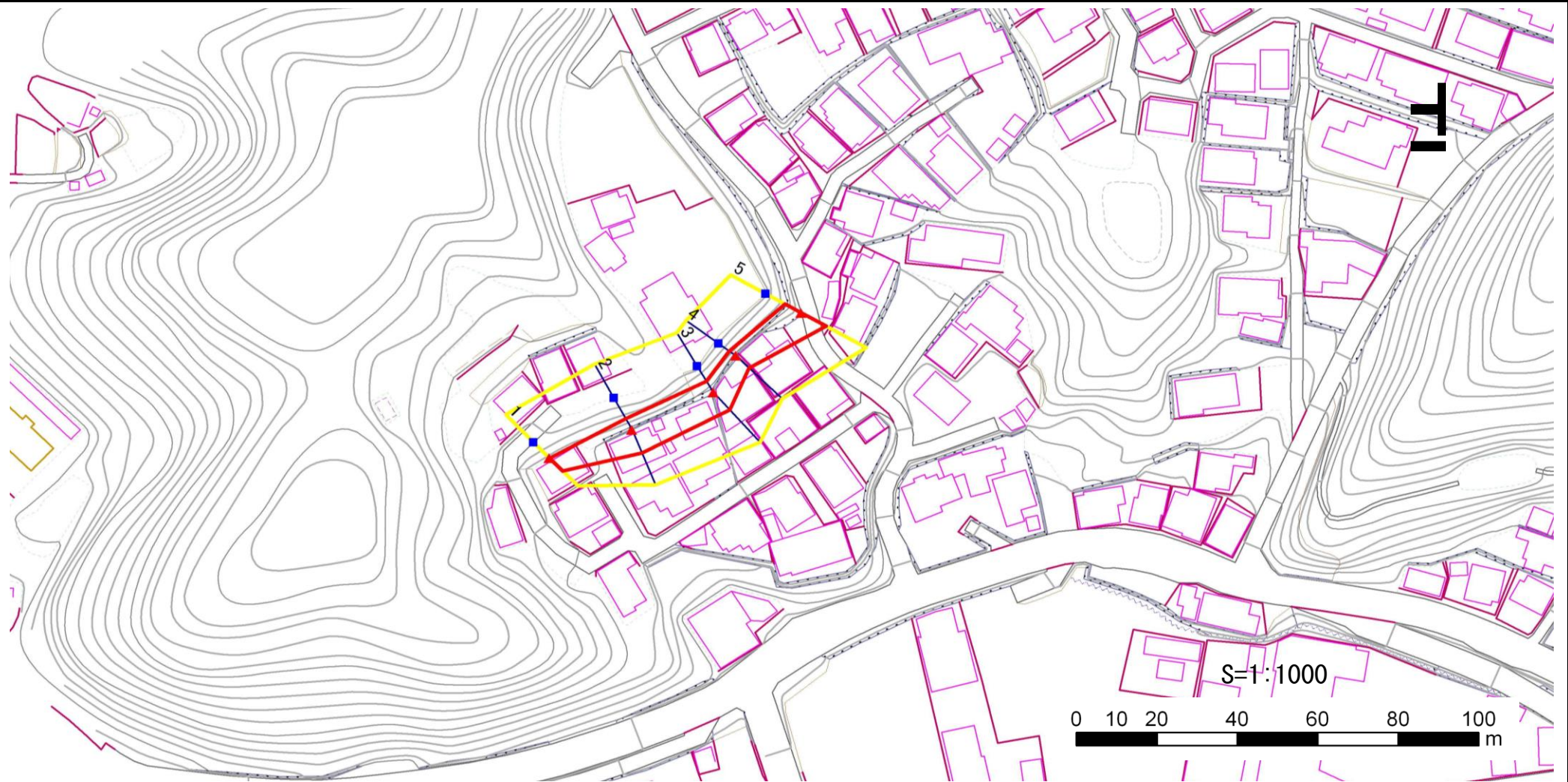
岩手県

# 急傾斜地の崩壊区域調書

様式3-1 危害のおそれのある土地、著しい危害のおそれのある土地の設定図

調査年度 平成17年度

急傾斜地の位置 箇所番号 093A0564 箇所名 長根(2) 所在地 岩手県宮古市大字長根二丁目



- |    |      |        |                     |  |
|----|------|--------|---------------------|--|
| 凡例 | ■ 上端 | — 横断測線 | — 危害のおそれのある土地の区域    | — 土石等の移動による力が100kN/m <sup>2</sup> を超える範囲 |
|    | ▲ 下端 |        | — 著しい危害のおそれのある土地の区域 | — 土石等の堆積高が3mを超える範囲                       |

# 急傾斜地の崩壊区域調書

様式3-2 建築物に作用すると想定される衝撃に関する事項 (1/1)

調査年度	平成17年度
------	--------

急傾斜地の位置		箇所番号		093A0564		箇所名		長根(2)		所在地		岩手県宮古市大字長根二丁目				
横断 測線 番号	急傾斜地の下端に隣接する土地								急傾斜地内							
	土石等の移動の高さと力の大きさ				土石等の堆積高さとの大きさ				土石等の移動の高さと力の大きさ				土石等の堆積高さとの大きさ			
	区 分	高さ (m)	下端からの距離 (m)	力の大きさ (kN/m <sup>2</sup> )	区 分	下端からの水平 距離(m)	高さ (m)	力の大きさ (kN/m <sup>2</sup> )	区 分	高さ (m)	上端からの比高 (m)	力の大きさ (kN/m <sup>2</sup> )	区 分	上端からの比高 (m)	高さ (m)	力の大きさ (kN/m <sup>2</sup> )
1	100kN/m <sup>2</sup> を超える	-	-	-	3mを超える	-	-	100kN/m <sup>2</sup> を超える	-	-	-	3mを超える	-	-	-	
	それ以外	1.00	0.00 ~ 4.62	57.63	それ以外	0.00 ~ 4.62	1.87	9.43	それ以外	1.00	5.00 ~ 5.00	57.63	それ以外	5.00 ~ 5.00	1.87	9.43
2	100kN/m <sup>2</sup> を超える	-	-	-	3mを超える	-	-	100kN/m <sup>2</sup> を超える	-	-	-	3mを超える	-	-	-	
	それ以外	1.00	0.00 ~ 6.41	80.71	それ以外	0.00 ~ 6.41	1.82	9.19	それ以外	1.00	5.00 ~ 7.64	80.71	それ以外	5.00 ~ 7.64	1.82	9.19
3	100kN/m <sup>2</sup> を超える	-	-	-	3mを超える	-	-	100kN/m <sup>2</sup> を超える	-	-	-	3mを超える	-	-	-	
	それ以外	1.00	0.00 ~ 6.14	77.04	それ以外	0.00 ~ 6.14	2.07	10.46	それ以外	1.00	5.00 ~ 8.67	77.04	それ以外	5.00 ~ 8.67	2.07	10.46
4	100kN/m <sup>2</sup> を超える	-	-	-	3mを超える	-	-	100kN/m <sup>2</sup> を超える	-	-	-	3mを超える	-	-	-	
	それ以外	1.00	0.00 ~ 4.53	56.53	それ以外	0.00 ~ 4.53	2.32	11.72	それ以外	1.00	5.00 ~ 7.96	56.53	それ以外	5.00 ~ 7.96	2.32	11.72
5	100kN/m <sup>2</sup> を超える	-	-	-	3mを超える	-	-	100kN/m <sup>2</sup> を超える	-	-	-	3mを超える	-	-	-	
	それ以外	1.00	0.00 ~ 7.06	89.59	それ以外	0.00 ~ 7.06	1.90	9.59	それ以外	1.00	5.00 ~ 9.24	89.59	それ以外	5.00 ~ 9.24	1.90	9.59
	100kN/m <sup>2</sup> を超える		~		3mを超える	~		100kN/m <sup>2</sup> を超える		~		3mを超える	~			
	それ以外		~		それ以外	~		それ以外		~		それ以外	~			
	100kN/m <sup>2</sup> を超える		~		3mを超える	~		100kN/m <sup>2</sup> を超える		~		3mを超える	~			
	それ以外		~		それ以外	~		それ以外		~		それ以外	~			
	100kN/m <sup>2</sup> を超える		~		3mを超える	~		100kN/m <sup>2</sup> を超える		~		3mを超える	~			
	それ以外		~		それ以外	~		それ以外		~		それ以外	~			
	100kN/m <sup>2</sup> を超える		~		3mを超える	~		100kN/m <sup>2</sup> を超える		~		3mを超える	~			
	それ以外		~		それ以外	~		それ以外		~		それ以外	~			
	100kN/m <sup>2</sup> を超える		~		3mを超える	~		100kN/m <sup>2</sup> を超える		~		3mを超える	~			
	それ以外		~		それ以外	~		それ以外		~		それ以外	~			
	100kN/m <sup>2</sup> を超える		~		3mを超える	~		100kN/m <sup>2</sup> を超える		~		3mを超える	~			
	それ以外		~		それ以外	~		それ以外		~		それ以外	~			
	100kN/m <sup>2</sup> を超える		~		3mを超える	~		100kN/m <sup>2</sup> を超える		~		3mを超える	~			
	それ以外		~		それ以外	~		それ以外		~		それ以外	~			