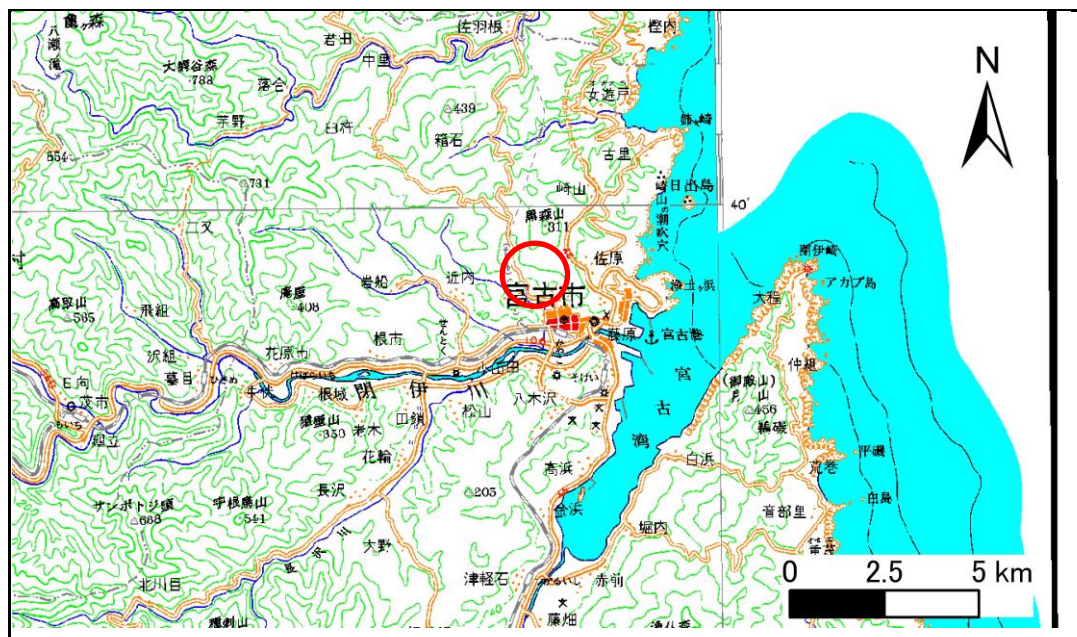


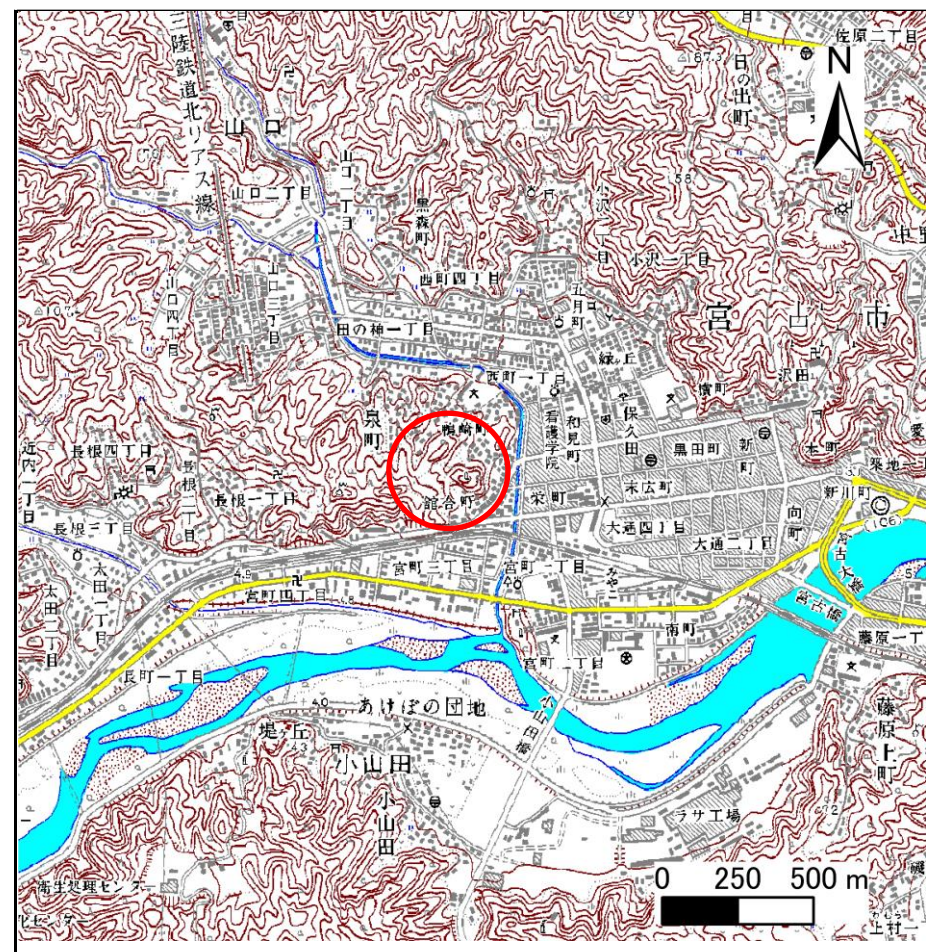
# 土砂災害防止に関する基礎調査(急傾斜地の崩壊)

表紙 概況、位置図

自然現象の種類	急傾斜地の崩壊
箇所番号	093A0562
箇所名	館合町
所在地	岩手県宮古市館合町
調査機関	岩手県宮古地方振興局土木部



概況図 (S=1:200,000)



位置図 (S=1:25,000)

岩手県

# 急傾斜地の崩壊区域調書

様式3-1 危害のおそれのある土地、著しい危害のおそれのある土地の設定図（全体図）

調査年度

平成17年度

急傾斜地の位置

箇所番号

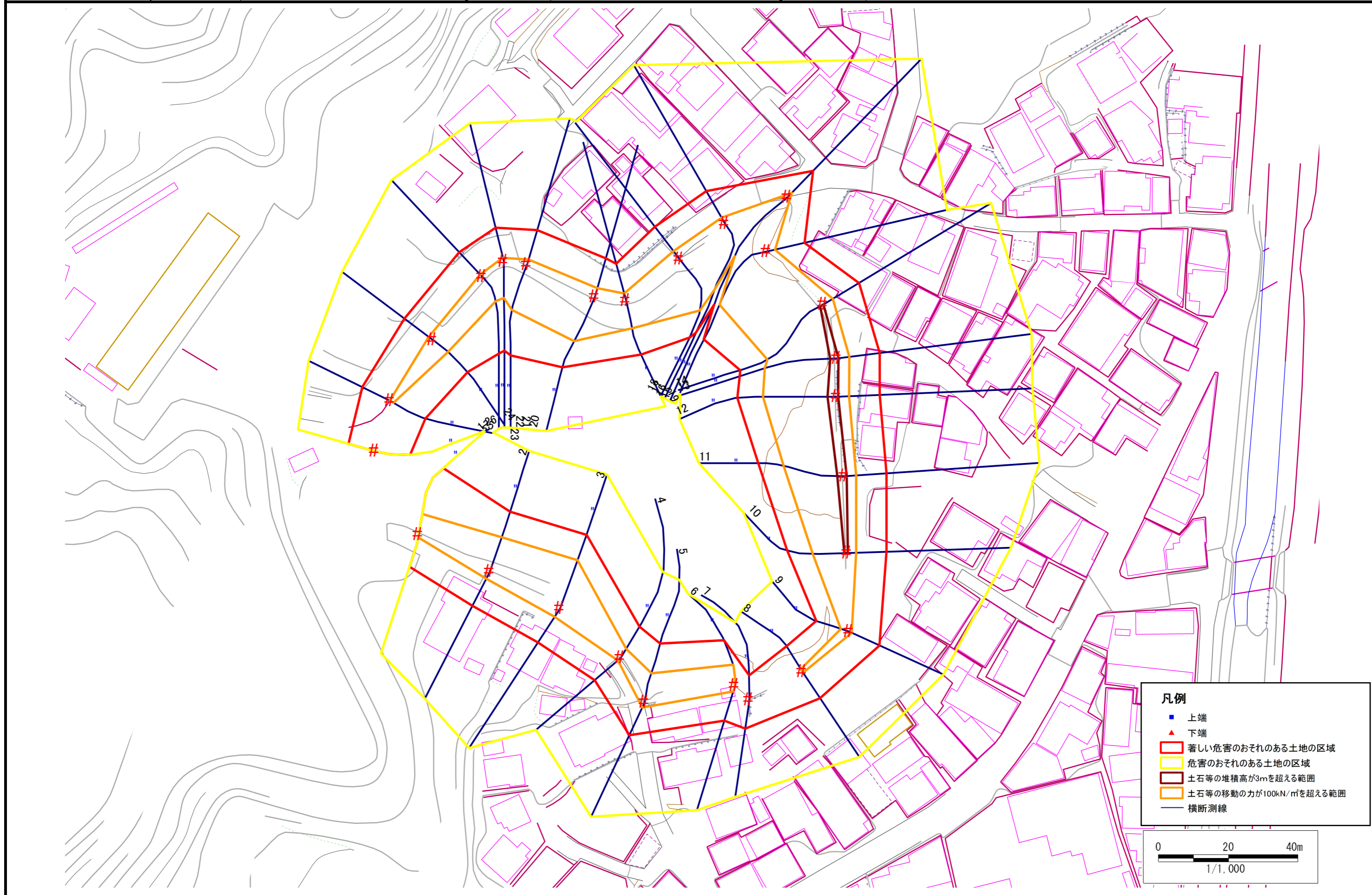
093A0562

箇所名

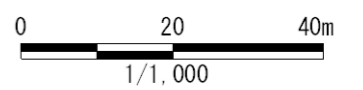
館合町

所在地

岩手県宮古市館合町



- 凡例**
- 上端
  - ▲ 下端
  - 著しい危害のおそれのある土地の区域
  - 危害のおそれのある土地の区域
  - 土石等の堆積高が3mを超える範囲
  - 土石等の移動の力が100kN/m<sup>2</sup>を超える範囲
  - 横断測線



# 急傾斜地の崩壊区域調査

様式3-2 建築物に作用すると想定される衝撃に関する事項 (1/2)

														調査年度	平成17年度		
急傾斜地の位置		箇所番号	093A0562				箇所名	館合町		所在地	岩手県宮古市館合町						
横断 測線 番号	急傾斜地の下端に隣接する土地								急傾斜地内								
	土石等の移動の高さと力の大きさ				土石等の堆積高さと力の大きさ				土石等の移動の高さと力の大きさ				土石等の堆積高さと力の大きさ				
	区 分	高さ (m)	下端からの距離 (m)	力の大きさ (kN/m <sup>2</sup> )	区 分	下端からの水平 距離(m)	高さ (m)	力の大きさ (kN/m <sup>2</sup> )	区 分	高さ (m)	上端からの比高 (m)	力の大きさ (kN/m <sup>2</sup> )	区 分	上端からの比高 (m)	高さ (m)	力の大きさ (kN/m <sup>2</sup> )	
1	100kN/m <sup>2</sup> を超える	1.00	0.00 ~ 0.63	109.36	3mを超える	- ~ -	-	-	100kN/m <sup>2</sup> を超える	1.00	12.69 ~ 15.77	109.36	3mを超える	- ~ -	-	-	
	それ以外	1.00	0.63 ~ 8.41	100.00	それ以外	0.00 ~ 8.41	2.10	10.60	それ以外	1.00	5.00 ~ 12.69	100.00	それ以外	5.00 ~ 15.77	2.10	10.60	
2	100kN/m <sup>2</sup> を超える	1.00	0.00 ~ 2.04	131.61	3mを超える	- ~ -	-	-	100kN/m <sup>2</sup> を超える	1.00	10.59 ~ 18.12	131.61	3mを超える	- ~ -	-	-	
	それ以外	1.00	2.04 ~ 9.83	100.00	それ以外	0.00 ~ 9.83	2.44	12.31	それ以外	1.00	5.00 ~ 10.59	100.00	それ以外	5.00 ~ 18.12	2.44	12.31	
3	100kN/m <sup>2</sup> を超える	1.00	0.00 ~ 2.51	139.40	3mを超える	- ~ -	-	-	100kN/m <sup>2</sup> を超える	1.00	10.57 ~ 21.14	139.40	3mを超える	- ~ -	-	-	
	それ以外	1.00	2.51 ~ 10.30	100.00	それ以外	0.00 ~ 10.30	2.77	13.98	それ以外	1.00	5.00 ~ 10.57	100.00	それ以外	5.00 ~ 21.14	2.77	13.98	
4	100kN/m <sup>2</sup> を超える	1.00	0.00 ~ 0.87	113.00	3mを超える	- ~ -	-	-	100kN/m <sup>2</sup> を超える	1.00	11.41 ~ 14.10	113.00	3mを超える	- ~ -	-	-	
	それ以外	1.00	0.87 ~ 8.65	100.00	それ以外	0.00 ~ 8.65	2.41	12.18	それ以外	1.00	5.00 ~ 11.41	100.00	それ以外	5.00 ~ 14.10	2.41	12.18	
5	100kN/m <sup>2</sup> を超える	1.00	0.00 ~ 1.50	122.91	3mを超える	- ~ -	-	-	100kN/m <sup>2</sup> を超える	1.00	10.64 ~ 16.04	122.91	3mを超える	- ~ -	-	-	
	それ以外	1.00	1.50 ~ 9.29	100.00	それ以外	0.00 ~ 9.29	2.30	11.63	それ以外	1.00	5.00 ~ 10.64	100.00	それ以外	5.00 ~ 16.04	2.30	11.63	
6	100kN/m <sup>2</sup> を超える	1.00	0.00 ~ 1.50	122.88	3mを超える	- ~ -	-	-	100kN/m <sup>2</sup> を超える	1.00	11.33 ~ 16.49	122.88	3mを超える	- ~ -	-	-	
	それ以外	1.00	1.50 ~ 9.29	100.00	それ以外	0.00 ~ 9.29	2.61	13.17	それ以外	1.00	5.00 ~ 11.33	100.00	それ以外	5.00 ~ 16.49	2.61	13.17	
7	100kN/m <sup>2</sup> を超える	-	- ~ -	-	3mを超える	- ~ -	-	-	100kN/m <sup>2</sup> を超える	-	- ~ -	-	3mを超える	- ~ -	-	-	
	それ以外	1.00	0.00 ~ 7.34	93.58	それ以外	0.00 ~ 7.34	2.62	13.24	それ以外	1.00	5.00 ~ 12.39	93.58	それ以外	5.00 ~ 12.39	2.62	13.24	
8	100kN/m <sup>2</sup> を超える	1.00	0.00 ~ 0.28	104.14	3mを超える	- ~ -	-	-	100kN/m <sup>2</sup> を超える	1.00	12.15 ~ 13.01	104.14	3mを超える	- ~ -	-	-	
	それ以外	1.00	0.28 ~ 8.07	100.00	それ以外	0.00 ~ 8.07	2.49	12.59	それ以外	1.00	5.00 ~ 12.15	100.00	それ以外	5.00 ~ 13.01	2.49	12.59	
9	100kN/m <sup>2</sup> を超える	1.00	0.00 ~ 0.72	110.69	3mを超える	- ~ -	-	-	100kN/m <sup>2</sup> を超える	1.00	11.08 ~ 13.18	110.69	3mを超える	- ~ -	-	-	
	それ以外	1.00	0.72 ~ 8.50	100.00	それ以外	0.00 ~ 8.50	2.36	11.94	それ以外	1.00	5.00 ~ 11.08	100.00	それ以外	5.00 ~ 13.18	2.36	11.94	
10	100kN/m <sup>2</sup> を超える	1.00	0.00 ~ 2.16	133.53	3mを超える	0.00 ~ 0.06	3.04	15.38	100kN/m <sup>2</sup> を超える	1.00	11.82 ~ 20.87	133.53	3mを超える	20.00 ~ 20.87	3.04	15.38	
	それ以外	1.00	2.16 ~ 9.95	100.00	それ以外	0.06 ~ 9.95	3.00	15.16	それ以外	1.00	5.00 ~ 11.82	100.00	それ以外	5.00 ~ 20.00	3.00	15.16	
11	100kN/m <sup>2</sup> を超える	1.00	0.00 ~ 3.01	147.78	3mを超える	0.00 ~ 0.57	3.36	16.97	100kN/m <sup>2</sup> を超える	1.00	11.39 ~ 26.81	147.78	3mを超える	25.00 ~ 26.81	3.36	16.97	
	それ以外	1.00	3.01 ~ 10.79	100.00	それ以外	0.57 ~ 10.79	3.00	15.16	それ以外	1.00	5.00 ~ 11.39	100.00	それ以外	5.00 ~ 25.00	3.00	15.16	
12	100kN/m <sup>2</sup> を超える	1.00	0.00 ~ 3.16	150.38	3mを超える	0.00 ~ 0.35	3.20	16.17	100kN/m <sup>2</sup> を超える	1.00	10.74 ~ 27.08	150.38	3mを超える	25.00 ~ 27.08	3.20	16.17	
	それ以外	1.00	3.16 ~ 10.94	100.00	それ以外	0.35 ~ 10.94	3.00	15.16	それ以外	1.00	5.00 ~ 10.74	100.00	それ以外	5.00 ~ 25.00	3.00	15.16	
13	100kN/m <sup>2</sup> を超える	1.00	0.00 ~ 3.11	149.60	3mを超える	0.00 ~ 0.29	3.17	16.00	100kN/m <sup>2</sup> を超える	1.00	10.66 ~ 26.57	149.60	3mを超える	25.00 ~ 26.57	3.17	16.00	
	それ以外	1.00	3.11 ~ 10.90	100.00	それ以外	0.29 ~ 10.90	3.00	15.16	それ以外	1.00	5.00 ~ 10.66	100.00	それ以外	5.00 ~ 25.00	3.00	15.16	
14	100kN/m <sup>2</sup> を超える	1.00	0.00 ~ 2.86	145.23	3mを超える	0.00 ~ 0.00	3.00	15.16	100kN/m <sup>2</sup> を超える	1.00	10.56 ~ 25.70	145.23	3mを超える	25.00 ~ 25.70	3.00	15.16	
	それ以外	1.00	2.86 ~ 10.64	100.00	それ以外	0.00 ~ 10.64	3.00	15.16	それ以外	1.00	5.00 ~ 10.56	100.00	それ以外	5.00 ~ 25.00	3.00	15.16	
15	100kN/m <sup>2</sup> を超える	1.00	0.00 ~ 2.14	133.21	3mを超える	- ~ -	-	-	100kN/m <sup>2</sup> を超える	1.00	11.23 ~ 23.62	133.21	3mを超える	- ~ -	-	-	
	それ以外	1.00	2.14 ~ 9.93	100.00	それ以外	0.00 ~ 9.93	2.51	12.66	それ以外	1.00	5.00 ~ 11.23	100.00	それ以外	5.00 ~ 23.62	2.51	12.66	

# 急傾斜地の崩壊区域調査

様式3-2 建築物に作用すると想定される衝撃に関する事項 (2/2)

														調査年度	平成17年度		
急傾斜地の位置		箇所番号	093A0562				箇所名	館合町		所在地	岩手県宮古市館合町						
横断 測線 番号	急傾斜地の下端に隣接する土地										急傾斜地内						
	土石等の移動の高さと力の大きさ				土石等の堆積高さと力の大きさ				土石等の移動の高さと力の大きさ				土石等の堆積高さと力の大きさ				
	区分	高さ (m)	下端からの距離 (m)	力の大きさ (kN/m <sup>2</sup> )	区分	下端からの水平 距離(m)	高さ (m)	力の大きさ (kN/m <sup>2</sup> )	区分	高さ (m)	上端からの比高 (m)	力の大きさ (kN/m <sup>2</sup> )	区分	上端からの比高 (m)	高さ (m)	力の大きさ (kN/m <sup>2</sup> )	
16	100kN/m <sup>2</sup> を超える	1.00	0.00 ~ 1.55	123.59	3mを超える	- ~ -	-	-	100kN/m <sup>2</sup> を超える	1.00	12.69 ~ 24.49	123.59	3mを超える	- ~ -	-	-	
	それ以外	1.00	1.55 ~ 9.33	100.00	それ以外	0.00 ~ 9.33	2.39	12.09	それ以外	1.00	5.00 ~ 12.69	100.00	それ以外	5.00 ~ 24.49	2.39	12.09	
17	100kN/m <sup>2</sup> を超える	1.00	0.00 ~ 1.69	125.82	3mを超える	- ~ -	-	-	100kN/m <sup>2</sup> を超える	1.00	12.09 ~ 23.17	125.82	3mを超える	- ~ -	-	-	
	それ以外	1.00	1.69 ~ 9.47	100.00	それ以外	0.00 ~ 9.47	2.43	12.27	それ以外	1.00	5.00 ~ 12.09	100.00	それ以外	5.00 ~ 23.17	2.43	12.27	
18	100kN/m <sup>2</sup> を超える	1.00	0.00 ~ 2.51	139.39	3mを超える	- ~ -	-	-	100kN/m <sup>2</sup> を超える	1.00	10.54 ~ 21.83	139.39	3mを超える	- ~ -	-	-	
	それ以外	1.00	2.51 ~ 10.30	100.00	それ以外	0.00 ~ 10.30	2.68	13.55	それ以外	1.00	5.00 ~ 10.54	100.00	それ以外	5.00 ~ 21.83	2.68	13.55	
19	100kN/m <sup>2</sup> を超える	1.00	0.00 ~ 1.84	128.24	3mを超える	0.00 ~ 0.21	3.15	15.93	100kN/m <sup>2</sup> を超える	1.00	12.77 ~ 20.80	128.24	3mを超える	20.00 ~ 20.80	3.15	15.93	
	それ以外	1.00	1.84 ~ 9.62	100.00	それ以外	0.21 ~ 9.62	3.00	15.16	それ以外	1.00	5.00 ~ 12.77	100.00	それ以外	5.00 ~ 20.00	3.00	15.16	
20	100kN/m <sup>2</sup> を超える	1.00	0.00 ~ 2.28	135.44	3mを超える	- ~ -	-	-	100kN/m <sup>2</sup> を超える	1.00	10.54 ~ 19.97	135.44	3mを超える	- ~ -	-	-	
	それ以外	1.00	2.28 ~ 10.06	100.00	それ以外	0.00 ~ 10.06	2.35	11.90	それ以外	1.00	5.00 ~ 10.54	100.00	それ以外	5.00 ~ 19.97	2.35	11.90	
21	100kN/m <sup>2</sup> を超える	1.00	0.00 ~ 1.36	120.70	3mを超える	- ~ -	-	-	100kN/m <sup>2</sup> を超える	1.00	11.98 ~ 19.29	120.70	3mを超える	- ~ -	-	-	
	それ以外	1.00	1.36 ~ 9.15	100.00	それ以外	0.00 ~ 9.15	2.14	10.79	それ以外	1.00	5.00 ~ 11.98	100.00	それ以外	5.00 ~ 19.29	2.14	10.79	
22	100kN/m <sup>2</sup> を超える	1.00	0.00 ~ 0.96	114.45	3mを超える	- ~ -	-	-	100kN/m <sup>2</sup> を超える	1.00	12.69 ~ 18.03	114.45	3mを超える	- ~ -	-	-	
	それ以外	1.00	0.96 ~ 8.75	100.00	それ以外	0.00 ~ 8.75	2.10	10.60	それ以外	1.00	5.00 ~ 12.69	100.00	それ以外	5.00 ~ 18.03	2.10	10.60	
23	100kN/m <sup>2</sup> を超える	1.00	0.00 ~ 0.80	112.00	3mを超える	- ~ -	-	-	100kN/m <sup>2</sup> を超える	1.00	12.69 ~ 16.87	112.00	3mを超える	- ~ -	-	-	
	それ以外	1.00	0.80 ~ 8.59	100.00	それ以外	0.00 ~ 8.59	2.10	10.60	それ以外	1.00	5.00 ~ 12.69	100.00	それ以外	5.00 ~ 16.87	2.10	10.60	
24	100kN/m <sup>2</sup> を超える	1.00	0.00 ~ 1.24	118.83	3mを超える	- ~ -	-	-	100kN/m <sup>2</sup> を超える	1.00	10.53 ~ 14.46	118.83	3mを超える	- ~ -	-	-	
	それ以外	1.00	1.24 ~ 9.03	100.00	それ以外	0.00 ~ 9.03	2.20	11.11	それ以外	1.00	5.00 ~ 10.53	100.00	それ以外	5.00 ~ 14.46	2.20	11.11	
25	100kN/m <sup>2</sup> を超える	1.00	0.00 ~ 0.21	103.04	3mを超える	- ~ -	-	-	100kN/m <sup>2</sup> を超える	1.00	11.00 ~ 11.63	103.04	3mを超える	- ~ -	-	-	
	それ以外	1.00	0.21 ~ 7.99	100.00	それ以外	0.00 ~ 7.99	2.05	10.36	それ以外	1.00	5.00 ~ 11.00	100.00	それ以外	5.00 ~ 11.63	2.05	10.36	
26	100kN/m <sup>2</sup> を超える	-	- ~ -	-	3mを超える	- ~ -	-	-	100kN/m <sup>2</sup> を超える	-	- ~ -	-	3mを超える	- ~ -	-	-	
	それ以外	1.00	0.00 ~ 7.07	89.80	それ以外	0.00 ~ 7.07	1.93	9.76	それ以外	1.00	5.00 ~ 10.22	89.80	それ以外	5.00 ~ 10.22	1.93	9.76	
	100kN/m <sup>2</sup> を超える		~		3mを超える	~			100kN/m <sup>2</sup> を超える		~		3mを超える	~			
	それ以外		~		それ以外	~			それ以外		~		それ以外	~			
	100kN/m <sup>2</sup> を超える		~		3mを超える	~			100kN/m <sup>2</sup> を超える		~		3mを超える	~			
	それ以外		~		それ以外	~			それ以外		~		それ以外	~			
	100kN/m <sup>2</sup> を超える		~		3mを超える	~			100kN/m <sup>2</sup> を超える		~		3mを超える	~			
	それ以外		~		それ以外	~			それ以外		~		それ以外	~			