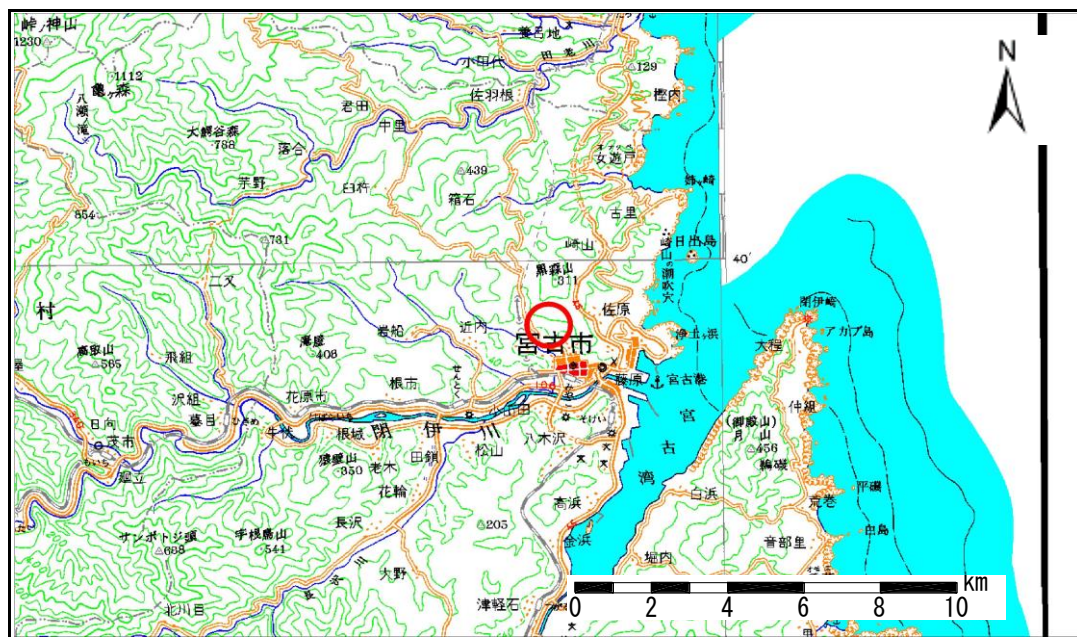


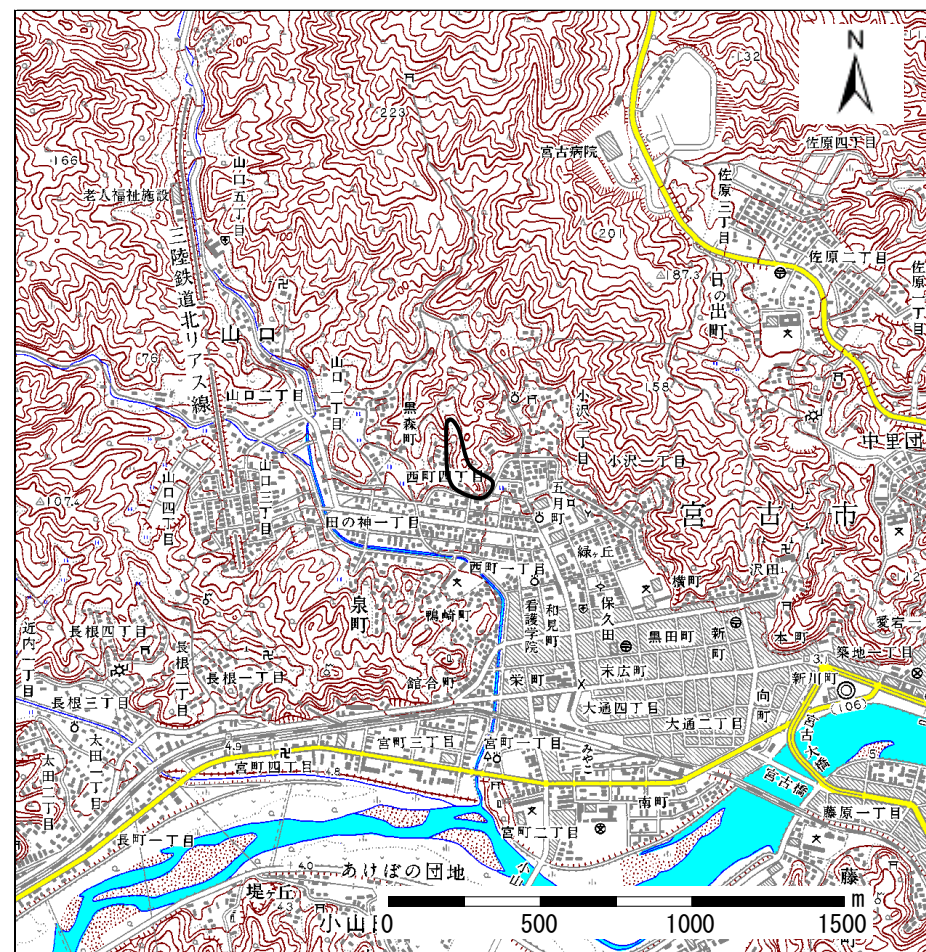
土砂災害防止に関する基礎調査(急傾斜地の崩壊)

表紙 概況、位置図

自然現象の種類	急傾斜地の崩壊
箇所番号	093A0559
箇所名	西町
所在地	岩手県宮古市大字西町四丁目
調査機関	岩手県宮古地方振興局土木部



概況図 (S=1:200,000)



位置図 (S=1:25,000)

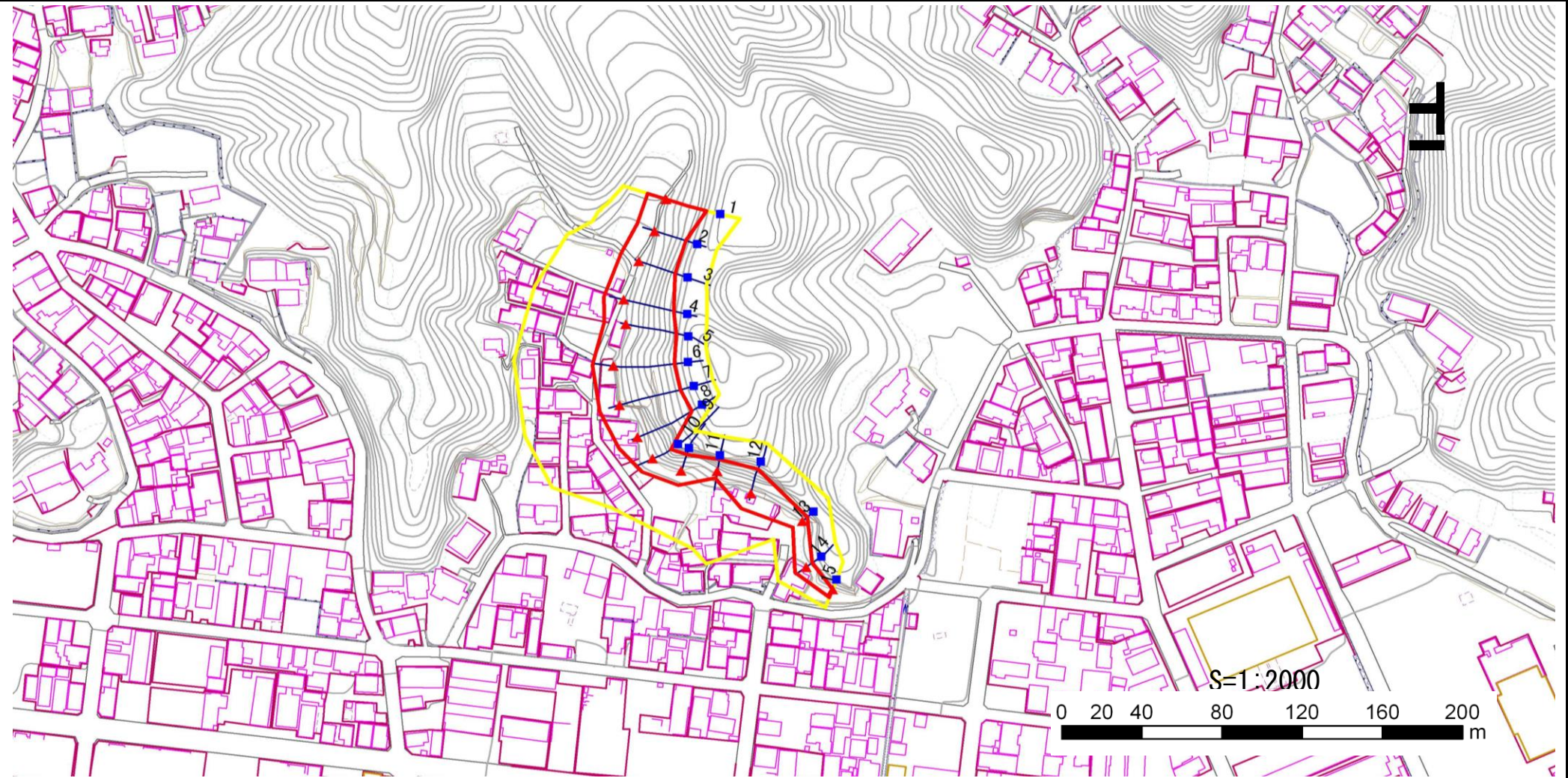
岩手県

急傾斜地の崩壊区域調書

様式3-1 危害のおそれのある土地、著しい危害のおそれのある土地の設定図

調査年度 平成17年度

急傾斜地の位置 箇所番号 093A0559 箇所名 西町 所在地 岩手県宮古市大字西町四丁目



凡例		危険区域		土石等の移動による力が100kN/m ² を超える範囲	
■	上端	—	横断測線	—	土石等の移動による力が100kN/m ² を超える範囲
▲	下端	—	危険のおそれのある土地の区域	—	土石等の堆積高が3mを超える範囲
		—	著しい危害のおそれのある土地の区域		

急傾斜地の崩壊区域調書

様式3-2 建築物に作用すると想定される衝撃に関する事項 (1/1)

調査年度 平成17年度

急傾斜地の位置		箇所番号 093A0559			箇所名 西町		所在地 岩手県宮古市大字西町四丁目									
横断 測線 番号	急傾斜地の下端に隣接する土地								急傾斜地内							
	土石等の移動の高さと力の大きさ				土石等の堆積高さと力の大きさ				土石等の移動の高さと力の大きさ				土石等の堆積高さと力の大きさ			
	区分	高さ (m)	下端からの距離 (m)	力の大きさ (kN/m ²)	区分	下端からの水平 距離(m)	高さ (m)	力の大きさ (kN/m ²)	区分	高さ (m)	上端からの比高 (m)	力の大きさ (kN/m ²)	区分	上端からの比高 (m)	高さ (m)	力の大きさ (kN/m ²)
1	100kN/m ² を超える	1.00	0.00 ~ 2.01	131.04	3mを超える	- ~ -	-	-	100kN/m ² を超える	1.00	10.76 ~ 19.56	131.04	3mを超える	- ~ -	-	-
	それ以外	1.00	2.01 ~ 9.79	100.00	それ以外	0.00 ~ 9.79	2.27	11.46	それ以外	1.00	5.00 ~ 10.76	100.00	それ以外	5.00 ~ 19.56	2.27	11.46
2	100kN/m ² を超える	1.00	0.00 ~ 2.02	131.24	3mを超える	- ~ -	-	-	100kN/m ² を超える	1.00	10.57 ~ 18.00	131.24	3mを超える	- ~ -	-	-
	それ以外	1.00	2.02 ~ 9.81	100.00	それ以外	0.00 ~ 9.81	2.42	12.26	それ以外	1.00	5.00 ~ 10.57	100.00	それ以外	5.00 ~ 18.00	2.42	12.26
3	100kN/m ² を超える	1.00	0.00 ~ 2.10	132.47	3mを超える	- ~ -	-	-	100kN/m ² を超える	1.00	10.56 ~ 19.03	132.47	3mを超える	- ~ -	-	-
	それ以外	1.00	2.10 ~ 9.88	100.00	それ以外	0.00 ~ 9.88	2.33	11.78	それ以外	1.00	5.00 ~ 10.56	100.00	それ以外	5.00 ~ 19.03	2.33	11.78
4	100kN/m ² を超える	1.00	0.00 ~ 2.39	137.42	3mを超える	- ~ -	-	-	100kN/m ² を超える	1.00	10.73 ~ 22.69	137.42	3mを超える	- ~ -	-	-
	それ以外	1.00	2.39 ~ 10.18	100.00	それ以外	0.00 ~ 10.18	2.59	13.10	それ以外	1.00	5.00 ~ 10.73	100.00	それ以外	5.00 ~ 22.69	2.59	13.10
5	100kN/m ² を超える	1.00	0.00 ~ 3.01	147.79	3mを超える	0.00 ~ 0.19	3.11	15.70	100kN/m ² を超える	1.00	10.56 ~ 25.71	147.79	3mを超える	25.00 ~ 25.71	3.11	15.70
	それ以外	1.00	3.01 ~ 10.79	100.00	それ以外	0.19 ~ 10.79	3.00	15.16	それ以外	1.00	5.00 ~ 10.56	100.00	それ以外	5.00 ~ 25.00	3.00	15.16
6	100kN/m ² を超える	1.00	0.00 ~ 2.80	144.29	3mを超える	- ~ -	-	-	100kN/m ² を超える	1.00	10.65 ~ 26.69	144.29	3mを超える	- ~ -	-	-
	それ以外	1.00	2.80 ~ 10.59	100.00	それ以外	0.00 ~ 10.59	2.95	14.89	それ以外	1.00	5.00 ~ 10.65	100.00	それ以外	5.00 ~ 26.69	2.95	14.89
7	100kN/m ² を超える	1.00	0.00 ~ 2.81	144.36	3mを超える	- ~ -	-	-	100kN/m ² を超える	1.00	10.67 ~ 27.08	144.36	3mを超える	- ~ -	-	-
	それ以外	1.00	2.81 ~ 10.59	100.00	それ以外	0.00 ~ 10.59	2.94	14.85	それ以外	1.00	5.00 ~ 10.67	100.00	それ以外	5.00 ~ 27.08	2.94	14.85
8	100kN/m ² を超える	1.00	0.00 ~ 3.20	151.09	3mを超える	0.00 ~ 0.14	3.07	15.53	100kN/m ² を超える	1.00	10.53 ~ 28.74	151.09	3mを超える	25.00 ~ 28.74	3.07	15.53
	それ以外	1.00	3.20 ~ 10.98	100.00	それ以外	0.14 ~ 10.98	3.00	15.16	それ以外	1.00	5.00 ~ 10.53	100.00	それ以外	5.00 ~ 25.00	3.00	15.16
9	100kN/m ² を超える	1.00	0.00 ~ 1.00	115.05	3mを超える	- ~ -	-	-	100kN/m ² を超える	1.00	12.69 ~ 16.34	115.05	3mを超える	- ~ -	-	-
	それ以外	1.00	1.00 ~ 8.79	100.00	それ以外	0.00 ~ 8.79	2.76	13.93	それ以外	1.00	5.00 ~ 12.69	100.00	それ以外	5.00 ~ 16.34	2.76	13.93
10	100kN/m ² を超える	-	- ~ -	-	3mを超える	0.00 ~ 0.05	3.04	15.37	100kN/m ² を超える	-	- ~ -	-	3mを超える	15.00 ~ 17.19	3.04	15.37
	それ以外	1.00	0.00 ~ 7.69	98.60	それ以外	0.05 ~ 7.69	3.00	15.16	それ以外	1.00	5.00 ~ 17.19	98.60	それ以外	5.00 ~ 15.00	3.00	15.16
11	100kN/m ² を超える	-	- ~ -	-	3mを超える	0.00 ~ 1.18	4.46	22.53	100kN/m ² を超える	-	- ~ -	-	3mを超える	10.00 ~ 20.89	4.46	22.53
	それ以外	1.00	0.00 ~ 3.87	48.60	それ以外	1.18 ~ 3.87	3.00	15.16	それ以外	1.00	5.00 ~ 20.89	48.60	それ以外	5.00 ~ 10.00	3.00	15.16
12	100kN/m ² を超える	1.00	0.00 ~ 1.35	120.42	3mを超える	0.00 ~ 0.39	3.30	16.70	100kN/m ² を超える	1.00	14.66 ~ 21.29	120.42	3mを超える	20.00 ~ 21.29	3.30	16.70
	それ以外	1.00	1.35 ~ 9.13	100.00	それ以外	0.39 ~ 9.13	3.00	15.16	それ以外	1.00	5.00 ~ 14.66	100.00	それ以外	5.00 ~ 20.00	3.00	15.16
13	100kN/m ² を超える	-	- ~ -	-	3mを超える	- ~ -	-	-	100kN/m ² を超える	-	- ~ -	-	3mを超える	- ~ -	-	-
	それ以外	1.00	0.00 ~ 5.84	73.12	それ以外	0.00 ~ 5.84	2.13	10.77	それ以外	1.00	5.00 ~ 8.67	73.12	それ以外	5.00 ~ 8.67	2.13	10.77
14	100kN/m ² を超える	-	- ~ -	-	3mを超える	- ~ -	-	-	100kN/m ² を超える	-	- ~ -	-	3mを超える	- ~ -	-	-
	それ以外	1.00	0.00 ~ 6.51	82.04	それ以外	0.00 ~ 6.51	1.87	9.46	それ以外	1.00	5.00 ~ 8.00	82.04	それ以外	5.00 ~ 8.00	1.87	9.46
15	100kN/m ² を超える	-	- ~ -	-	3mを超える	- ~ -	-	-	100kN/m ² を超える	-	- ~ -	-	3mを超える	- ~ -	-	-
	それ以外	1.00	0.00 ~ 4.50	56.18	それ以外	0.00 ~ 4.50	1.92	9.69	それ以外	1.00	5.00 ~ 5.00	56.18	それ以外	5.00 ~ 5.00	1.92	9.69