

土砂災害防止に関する基礎調査(急傾斜地の崩壊)

表紙 概況、位置図

自然現象の種類	急傾斜地の崩壊
箇所番号	093A0558
箇所名	小沢二丁目
所在地	宮古市小沢二丁目
調査機関	沿岸広域振興局土木部宮古土木センター



位置図(S=1:200,000)



概況図(S=1:25,000)

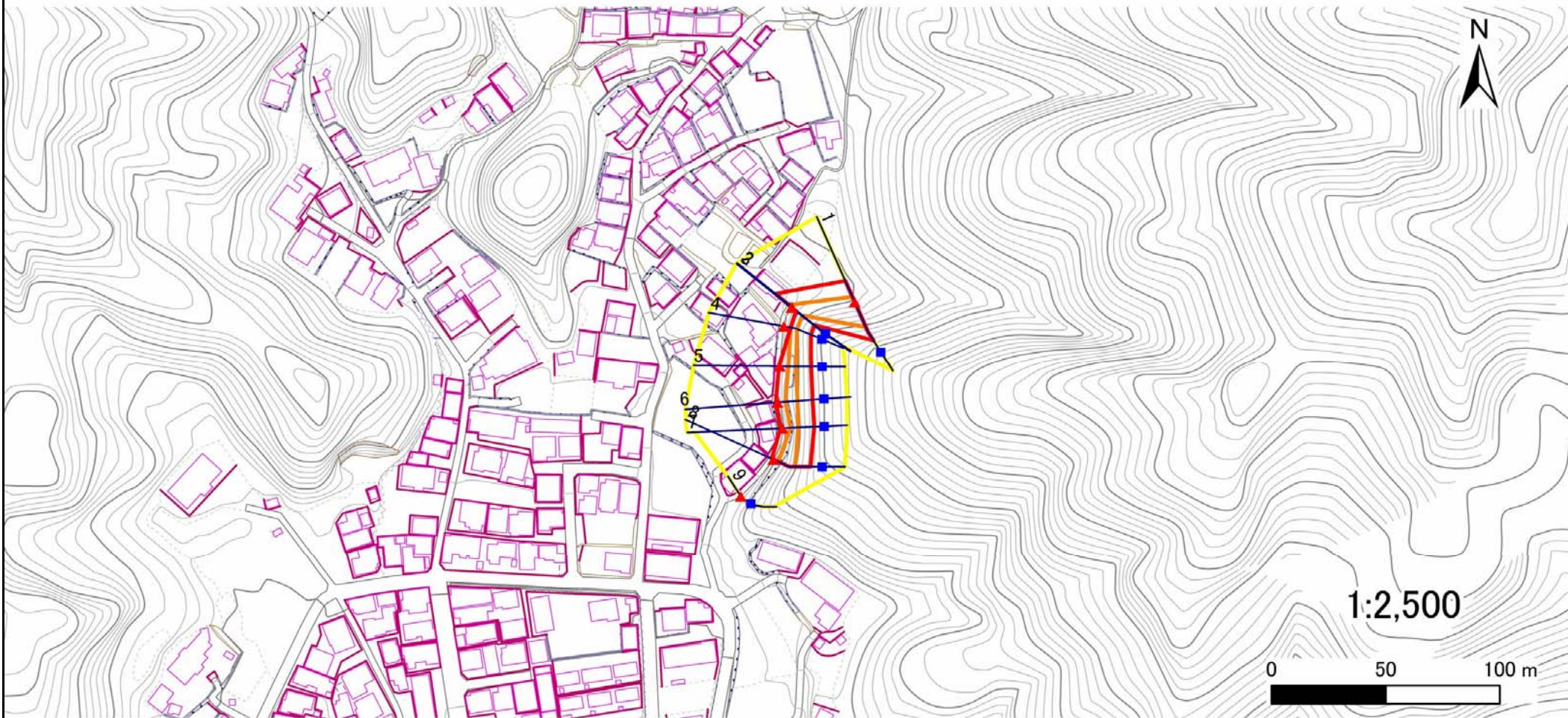
急傾斜地の崩壊区域調査

様式3-1 危害のおそれのある土地、著しい危害のおそれのある土地の設定図

調査年度

平成27年度

急傾斜地の位置 箇所番号 093A0558 箇所名 小沢二丁目 所在地 宮古市小沢二丁目



凡例

■ 上端
▲ 下端

— 横断測線

— 危害のおそれのある土地の区域

— 著しい危害のおそれのある土地の区域

— 土石等の移動による力が 100kN/m^2 を超える範囲

— 土石等の堆積高が 3m を超える範囲

急傾斜地の崩壊区域調査

様式3-2 建築物に作用すると想定される衝撃に関する事項(1/1)

調査年度

平成27年度

急傾斜地の位置		箇所番号			箇所名				所在地							
		093A0558			小沢二丁目				宮古市小沢二丁目							
横断 測線 番号	急傾斜地の下端に隣接する土地								急傾斜地内							
	土石等の移動の高さと力の大きさ				土石等の堆積高さとの大きさ				土石等の移動の高さと力の大きさ				土石等の堆積高さとの大きさ			
	区分	高さ (m)	下端からの距離 (m)	力の大きさ (kN/m ²)	区分	下端からの水平 距離(m)	高さ (m)	力の大きさ (kN/m ²)	区分	高さ (m)	上端からの比高 (m)	力の大きさ (kN/m ²)	区分	上端からの比高 (m)	高さ (m)	力の大きさ (kN/m ²)
1	100kN/m ² を超える	1.00	0.00 ~ 2.43	138.03	3mを超える	— ~ —	—	—	100kN/m ² を超える	1.00	10.58 ~ 20.53	138.03	3mを超える	— ~ —	—	—
	それ以外	1.00	2.43 ~ 10.22	100.00	それ以外	0.00 ~ 10.22	2.77	14.02	それ以外	1.00	5.00 ~ 10.58	100.00	それ以外	5.00 ~ 20.53	2.77	14.02
2	100kN/m ² を超える	1.00	0.00 ~ 1.49	122.64	3mを超える	— ~ —	—	—	100kN/m ² を超える	1.00	10.58 ~ 15.43	122.64	3mを超える	— ~ —	—	—
	それ以外	1.00	1.49 ~ 9.27	100.00	それ以外	0.00 ~ 9.27	2.43	12.28	それ以外	1.00	5.00 ~ 10.58	100.00	それ以外	5.00 ~ 15.43	2.43	12.28
3	100kN/m ² を超える	1.00	-2.60 ~ -2.60	113.99	3mを超える	— ~ —	—	—	100kN/m ² を超える	1.00	10.58 ~ 13.33	113.99	3mを超える	— ~ —	—	—
	それ以外	1.00	-2.60 ~ -2.60	100.00	それ以外	-2.60 ~ -2.60	2.24	11.33	それ以外	1.00	5.00 ~ 10.58	100.00	それ以外	5.00 ~ 13.33	2.24	11.33
4	100kN/m ² を超える	1.00	-3.10 ~ -3.10	113.33	3mを超える	— ~ —	—	—	100kN/m ² を超える	1.00	11.13 ~ 13.82	113.33	3mを超える	— ~ —	—	—
	それ以外	1.00	-3.10 ~ -3.10	100.00	それ以外	-3.10 ~ -3.10	2.37	11.98	それ以外	1.00	5.00 ~ 11.13	100.00	それ以外	5.00 ~ 13.82	2.37	11.98
5	100kN/m ² を超える	1.00	-3.80 ~ -3.80	114.96	3mを超える	— ~ —	—	—	100kN/m ² を超える	1.00	11.76 ~ 15.03	114.96	3mを超える	— ~ —	—	—
	それ以外	1.00	-3.80 ~ 0.35	100.00	それ以外	-3.80 ~ 0.35	2.45	12.39	それ以外	1.00	5.00 ~ 11.76	100.00	それ以外	5.00 ~ 15.03	2.45	12.39
6	100kN/m ² を超える	1.00	-3.50 ~ -3.50	122.96	3mを超える	— ~ —	—	—	100kN/m ² を超える	1.00	11.51 ~ 16.78	122.96	3mを超える	— ~ —	—	—
	それ以外	1.00	-3.50 ~ 0.75	100.00	それ以外	-3.50 ~ 0.75	2.63	13.29	それ以外	1.00	5.00 ~ 11.51	100.00	それ以外	5.00 ~ 16.78	2.63	13.29
7	100kN/m ² を超える	1.00	-3.50 ~ -3.50	115.08	3mを超える	— ~ —	—	—	100kN/m ² を超える	1.00	13.06 ~ 16.87	115.08	3mを超える	— ~ —	—	—
	それ以外	1.00	-3.50 ~ 0.92	100.00	それ以外	-3.50 ~ 0.92	2.79	14.09	それ以外	1.00	5.00 ~ 13.06	100.00	それ以外	5.00 ~ 16.87	2.79	14.09
8	100kN/m ² を超える	1.00	-2.40 ~ -2.40	130.92	3mを超える	— ~ —	—	—	100kN/m ² を超える	1.00	11.31 ~ 18.92	130.92	3mを超える	— ~ —	—	—
	それ以外	1.00	-2.40 ~ 0.81	100.00	それ以外	-2.40 ~ 0.81	2.60	13.15	それ以外	1.00	5.00 ~ 11.31	100.00	それ以外	5.00 ~ 18.92	2.60	13.15
9	100kN/m ² を超える	—	— ~ —	—	3mを超える	— ~ —	—	—	100kN/m ² を超える	—	— ~ —	—	3mを超える	— ~ —	—	—
	それ以外	—	— ~ —	—	それ以外	— ~ —	—	—	それ以外	—	— ~ —	—	それ以外	— ~ —	—	—
	100kN/m ² を超える		~		3mを超える	~			100kN/m ² を超える		~		3mを超える	~		
	それ以外		~		それ以外	~			それ以外		~		それ以外	~		
	100kN/m ² を超える		~		3mを超える	~			100kN/m ² を超える		~		3mを超える	~		
	それ以外		~		それ以外	~			それ以外		~		それ以外	~		
	100kN/m ² を超える		~		3mを超える	~			100kN/m ² を超える		~		3mを超える	~		
	それ以外		~		それ以外	~			それ以外		~		それ以外	~		
	100kN/m ² を超える		~		3mを超える	~			100kN/m ² を超える		~		3mを超える	~		
	それ以外		~		それ以外	~			それ以外		~		それ以外	~		