

土砂災害防止に関する基礎調査(急傾斜地の崩壊)

表紙 概況、位置図

自然現象の種類	急傾斜地の崩壊
箇所番号	093A0554-2
箇所名	本町
所在地	宮古市本町
調査機関	沿岸広域振興局土木部宮古土木センター



位置図(S=1:200,000)



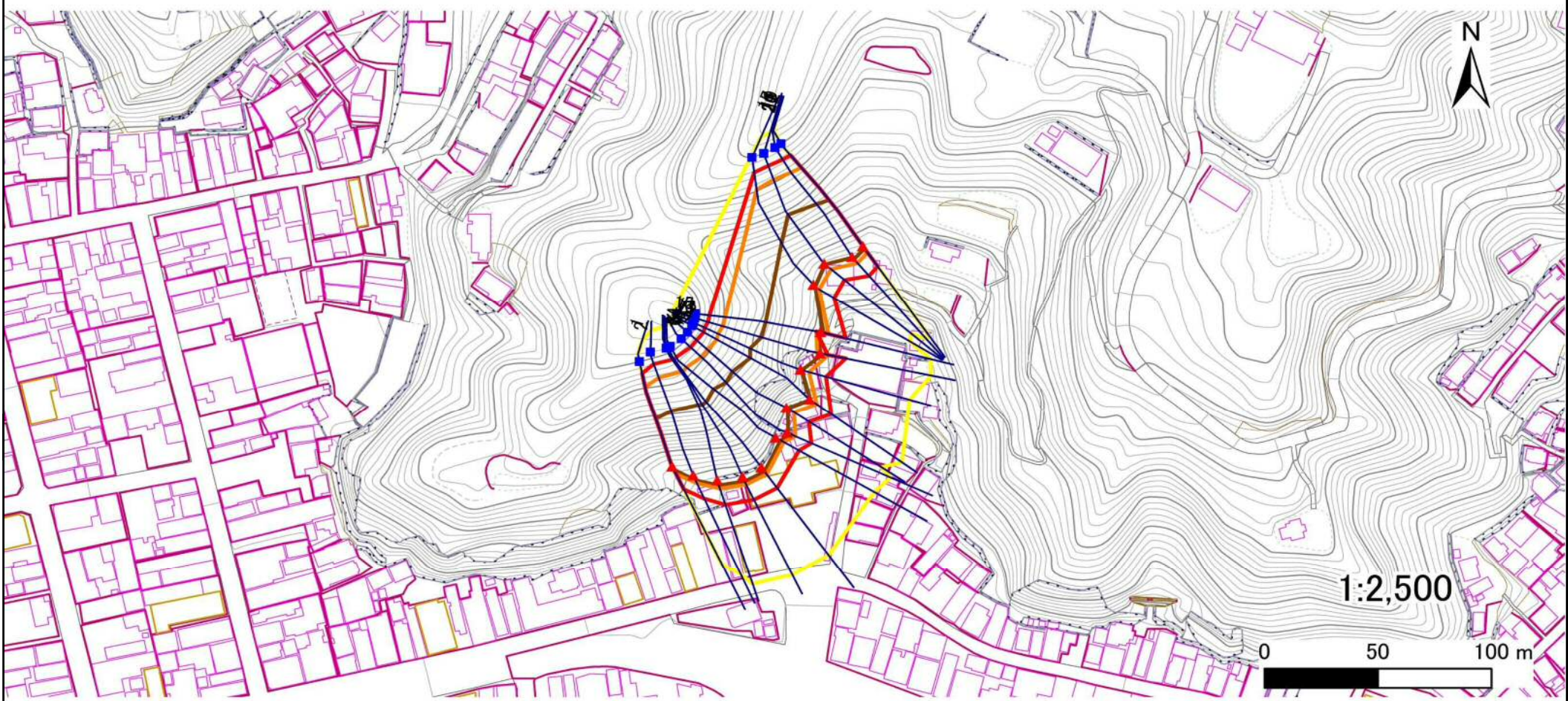
概況図(S=1:25,000)

急傾斜地の崩壊区域調査

様式3-1 危害のおそれのある土地、著しい危害のおそれのある土地の設定図

調査年度 平成27年度

急傾斜地の位置 箇所番号 093A0554-2 箇所名 本町 所在地 宮古市本町



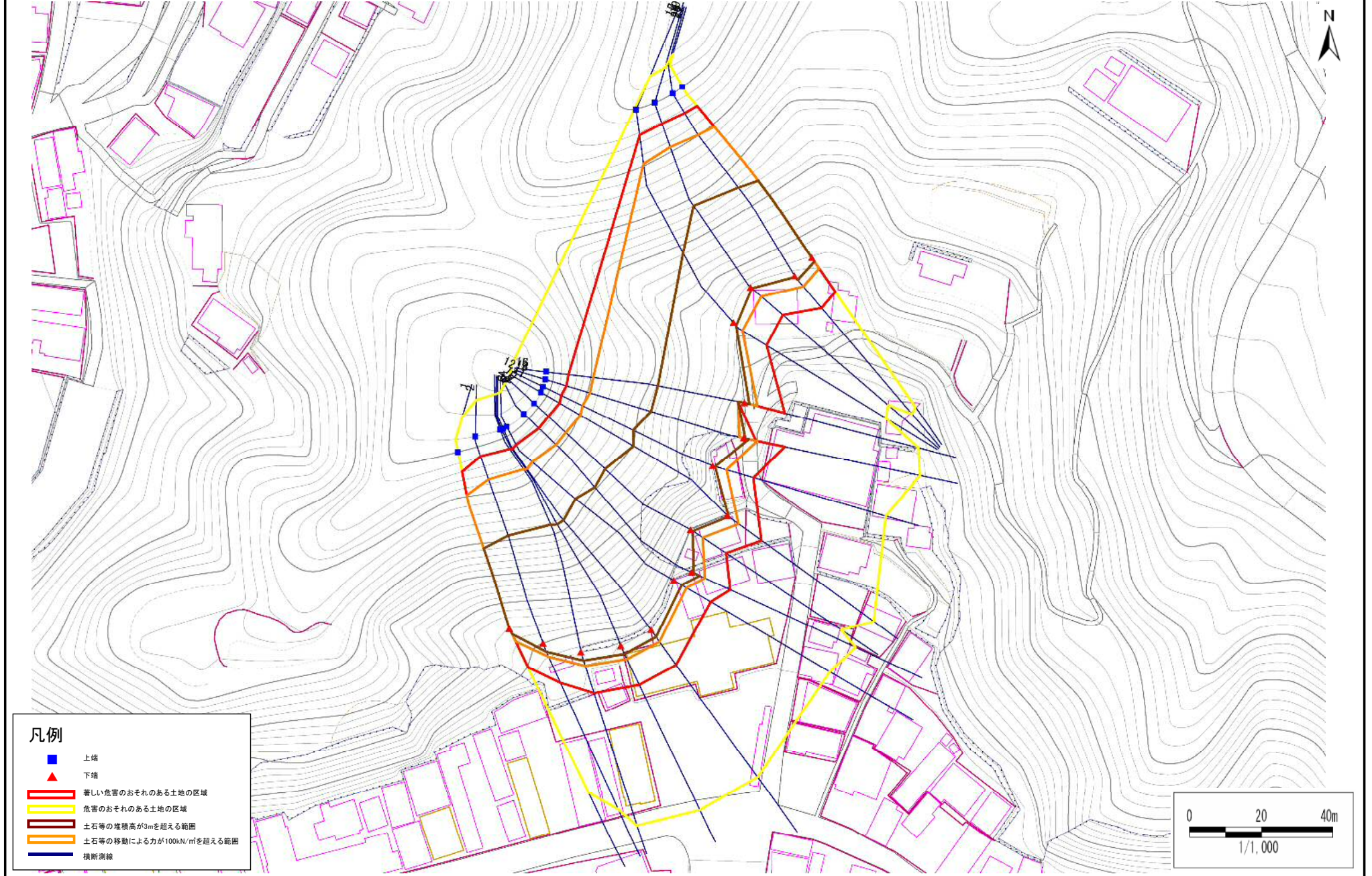
- | | | | | |
|----|------|--------|---------------------|--|
| 凡例 | ■ 上端 | — 横断測線 | — 危害のおそれのある土地の区域 | — 土石等の移動による力が100kN/m ² を超える範囲 |
| | ▲ 下端 | | — 著しい危害のおそれのある土地の区域 | — 土石等の堆積高が3mを超える範囲 |

急傾斜地の崩壊区域調査

様式3-1 危害のおそれのある土地、著しい危害のおそれのある土地の設定図

調査年度 平成27年度

急傾斜地の位置 箇所番号 093A0554-2 箇所名 本町 所在地 宮古市本町



- 凡例**
- 上端
 - ▲ 下端
 - 著しい危害のおそれのある土地の区域
 - 危害のおそれのある土地の区域
 - 土石等の堆積高が3mを超える範囲
 - 土石等の移動による力が100kN/m²を超える範囲
 - 横断測線

急傾斜地の崩壊区域調査

様式3-2 建築物に作用すると想定される衝撃に関する事項(1/2)

調査年度

平成27年度

急傾斜地の位置		箇所番号			箇所名				所在地							
		093A0554-2			本町				宮古市本町							
横断 測線 番号	急傾斜地の下端に隣接する土地								急傾斜地内							
	土石等の移動の高さと力の大きさ				土石等の堆積高さとの大きさ				土石等の移動の高さと力の大きさ				土石等の堆積高さとの大きさ			
	区分	高さ (m)	下端からの距離 (m)	力の大きさ (kN/m ²)	区分	下端からの水平 距離(m)	高さ (m)	力の大きさ (kN/m ²)	区分	高さ (m)	上端からの比高 (m)	力の大きさ (kN/m ²)	区分	上端からの比高 (m)	高さ (m)	力の大きさ (kN/m ²)
1	100kN/m ² を超える	1.00	0.00 ~ 3.93	164.10	3mを超える	0.00 ~ 1.70	3.92	19.83	100kN/m ² を超える	1.00	10.98 ~ 46.00	164.10	3mを超える	25.00 ~ 46.00	3.92	19.83
	それ以外	1.00	3.93 ~ 11.71	100.00	それ以外	1.70 ~ 11.71	3.00	15.16	それ以外	1.00	5.00 ~ 10.98	100.00	それ以外	5.00 ~ 25.00	3.00	15.16
2	100kN/m ² を超える	1.00	0.00 ~ 3.99	165.23	3mを超える	0.00 ~ 2.50	4.25	21.47	100kN/m ² を超える	1.00	10.76 ~ 52.00	165.23	3mを超える	25.00 ~ 52.00	4.25	21.47
	それ以外	1.00	3.99 ~ 11.77	100.00	それ以外	2.50 ~ 11.77	3.00	15.16	それ以外	1.00	5.00 ~ 10.76	100.00	それ以外	5.00 ~ 25.00	3.00	15.16
3	100kN/m ² を超える	1.00	0.00 ~ 3.97	164.92	3mを超える	0.00 ~ 2.43	4.19	21.16	100kN/m ² を超える	1.00	10.65 ~ 55.08	164.92	3mを超える	25.00 ~ 55.08	4.19	21.16
	それ以外	1.00	3.97 ~ 11.76	100.00	それ以外	2.43 ~ 11.76	3.00	15.16	それ以外	1.00	5.00 ~ 10.65	100.00	それ以外	5.00 ~ 25.00	3.00	15.16
4	100kN/m ² を超える	1.00	0.00 ~ 3.94	164.32	3mを超える	0.00 ~ 2.38	4.15	20.97	100kN/m ² を超える	1.00	10.59 ~ 56.00	164.32	3mを超える	25.00 ~ 56.00	4.15	20.97
	それ以外	1.00	3.94 ~ 11.72	100.00	それ以外	2.38 ~ 11.72	3.00	15.16	それ以外	1.00	5.00 ~ 10.59	100.00	それ以外	5.00 ~ 25.00	3.00	15.16
5	100kN/m ² を超える	1.00	0.00 ~ 3.94	164.32	3mを超える	0.00 ~ 2.38	4.15	20.97	100kN/m ² を超える	1.00	10.59 ~ 56.00	164.32	3mを超える	25.00 ~ 56.00	4.15	20.97
	それ以外	1.00	3.94 ~ 11.72	100.00	それ以外	2.38 ~ 11.72	3.00	15.16	それ以外	1.00	5.00 ~ 10.59	100.00	それ以外	5.00 ~ 25.00	3.00	15.16
6	100kN/m ² を超える	1.00	0.00 ~ 3.95	164.61	3mを超える	0.00 ~ 2.39	4.16	21.02	100kN/m ² を超える	1.00	10.60 ~ 56.97	164.61	3mを超える	25.00 ~ 56.97	4.16	21.02
	それ以外	1.00	3.95 ~ 11.74	100.00	それ以外	2.39 ~ 11.74	3.00	15.16	それ以外	1.00	5.00 ~ 10.60	100.00	それ以外	5.00 ~ 25.00	3.00	15.16
7	100kN/m ² を超える	1.00	0.00 ~ 4.05	166.30	3mを超える	0.00 ~ 2.56	4.30	21.76	100kN/m ² を超える	1.00	10.90 ~ 56.97	166.30	3mを超える	25.00 ~ 56.97	4.30	21.76
	それ以外	1.00	4.05 ~ 11.83	100.00	それ以外	2.56 ~ 11.83	3.00	15.16	それ以外	1.00	5.00 ~ 10.90	100.00	それ以外	5.00 ~ 25.00	3.00	15.16
8	100kN/m ² を超える	1.00	0.00 ~ 4.04	166.21	3mを超える	0.00 ~ 2.54	4.29	21.66	100kN/m ² を超える	1.00	10.85 ~ 56.97	166.21	3mを超える	25.00 ~ 56.97	4.29	21.66
	それ以外	1.00	4.04 ~ 11.83	100.00	それ以外	2.54 ~ 11.83	3.00	15.16	それ以外	1.00	5.00 ~ 10.85	100.00	それ以外	5.00 ~ 25.00	3.00	15.16
9	100kN/m ² を超える	1.00	0.00 ~ 4.04	166.21	3mを超える	0.00 ~ 0.61	3.35	16.93	100kN/m ² を超える	1.00	10.85 ~ 56.97	166.21	3mを超える	25.00 ~ 56.97	3.35	16.93
	それ以外	1.00	4.04 ~ 11.83	100.00	それ以外	0.61 ~ 11.83	3.00	15.16	それ以外	1.00	5.00 ~ 10.85	100.00	それ以外	5.00 ~ 25.00	3.00	15.16
10	100kN/m ² を超える	1.00	0.00 ~ 4.00	165.52	3mを超える	0.00 ~ 0.71	3.43	17.31	100kN/m ² を超える	1.00	11.15 ~ 52.44	165.52	3mを超える	25.00 ~ 52.44	3.43	17.31
	それ以外	1.00	4.00 ~ 11.79	100.00	それ以外	0.71 ~ 11.79	3.00	15.16	それ以外	1.00	5.00 ~ 11.15	100.00	それ以外	5.00 ~ 25.00	3.00	15.16
11	100kN/m ² を超える	1.00	0.00 ~ 3.96	164.66	3mを超える	0.00 ~ 0.50	3.28	16.57	100kN/m ² を超える	1.00	10.66 ~ 52.44	164.66	3mを超える	25.00 ~ 52.44	3.28	16.57
	それ以外	1.00	3.96 ~ 11.74	100.00	それ以外	0.50 ~ 11.74	3.00	15.16	それ以外	1.00	5.00 ~ 10.66	100.00	それ以外	5.00 ~ 25.00	3.00	15.16
12	100kN/m ² を超える	1.00	0.00 ~ 3.94	164.39	3mを超える	0.00 ~ 0.64	3.37	17.05	100kN/m ² を超える	1.00	10.93 ~ 46.93	164.39	3mを超える	25.00 ~ 46.93	3.37	17.05
	それ以外	1.00	3.94 ~ 11.73	100.00	それ以外	0.64 ~ 11.73	3.00	15.16	それ以外	1.00	5.00 ~ 10.93	100.00	それ以外	5.00 ~ 25.00	3.00	15.16
13	100kN/m ² を超える	1.00	0.00 ~ 3.84	162.47	3mを超える	0.00 ~ 1.47	3.74	18.91	100kN/m ² を超える	1.00	10.57 ~ 46.85	162.47	3mを超える	25.00 ~ 46.85	3.74	18.91
	それ以外	1.00	3.84 ~ 11.62	100.00	それ以外	1.47 ~ 11.62	3.00	15.16	それ以外	1.00	5.00 ~ 10.57	100.00	それ以外	5.00 ~ 25.00	3.00	15.16
14	100kN/m ² を超える	1.00	-1.20 ~ -1.20	162.23	3mを超える	-1.20 ~ 0.42	3.74	18.91	100kN/m ² を超える	1.00	10.57 ~ 45.87	162.23	3mを超える	25.00 ~ 45.87	3.74	18.91
	それ以外	1.00	-1.20 ~ 3.46	100.00	それ以外	0.42 ~ 3.46	3.00	15.16	それ以外	1.00	5.00 ~ 10.57	100.00	それ以外	5.00 ~ 25.00	3.00	15.16
15	100kN/m ² を超える	1.00	-1.80 ~ -1.80	160.72	3mを超える	-1.80 ~ -1.80	3.71	18.76	100kN/m ² を超える	1.00	10.55 ~ 43.14	160.72	3mを超える	25.00 ~ 43.14	3.71	18.76
	それ以外	1.00	-1.80 ~ -1.80	100.00	それ以外	-1.80 ~ -1.80	3.00	15.16	それ以外	1.00	5.00 ~ 10.55	100.00	それ以外	5.00 ~ 25.00	3.00	15.16

急傾斜地の崩壊区域調書

様式3-2 建築物に作用すると想定される衝撃に関する事項(2/2)

調査年度

平成27年度

急傾斜地の位置		箇所番号			箇所名				所在地		急傾斜地内					
		093A0554-2			本町				宮古市本町							
横断 測線 番号	急傾斜地の下端に隣接する土地								急傾斜地内							
	土石等の移動の高さと力の大きさ				土石等の堆積高さとの大きさ				土石等の移動の高さと力の大きさ				土石等の堆積高さとの大きさ			
	区分	高さ (m)	下端からの距離 (m)	力の大きさ (kN/m ²)	区分	下端からの水平 距離(m)	高さ (m)	力の大きさ (kN/m ²)	区分	高さ (m)	上端からの比高 (m)	力の大きさ (kN/m ²)	区分	上端からの比高 (m)	高さ (m)	力の大きさ (kN/m ²)
16	100kN/m ² を超える	1.00	0.00 ~ 3.76	161.14	3mを超える	0.00 ~ 1.43	3.71	18.76	100kN/m ² を超える	1.00	10.55 ~ 44.58	161.14	3mを超える	25.00 ~ 44.58	3.71	18.76
	それ以外	1.00	3.76 ~ 11.55	100.00	それ以外	1.43 ~ 11.55	3.00	15.16	それ以外	1.00	5.00 ~ 10.55	100.00	それ以外	5.00 ~ 25.00	3.00	15.16
17	100kN/m ² を超える	1.00	0.00 ~ 3.41	154.84	3mを超える	0.00 ~ 1.16	3.54	17.88	100kN/m ² を超える	1.00	10.65 ~ 47.03	154.84	3mを超える	30.00 ~ 47.03	3.54	17.88
	それ以外	1.00	3.41 ~ 11.19	100.00	それ以外	1.16 ~ 11.19	3.00	15.16	それ以外	1.00	5.00 ~ 10.65	100.00	それ以外	5.00 ~ 30.00	3.00	15.16
18	100kN/m ² を超える	1.00	0.00 ~ 3.41	154.84	3mを超える	0.00 ~ 1.16	3.54	17.88	100kN/m ² を超える	1.00	10.65 ~ 47.03	154.84	3mを超える	30.00 ~ 47.03	3.54	17.88
	それ以外	1.00	3.41 ~ 11.19	100.00	それ以外	1.16 ~ 11.19	3.00	15.16	それ以外	1.00	5.00 ~ 10.65	100.00	それ以外	5.00 ~ 30.00	3.00	15.16
19	100kN/m ² を超える	1.00	0.00 ~ 3.88	163.22	3mを超える	0.00 ~ 0.46	3.25	16.43	100kN/m ² を超える	1.00	10.61 ~ 47.76	163.22	3mを超える	25.00 ~ 47.76	3.25	16.43
	それ以外	1.00	3.88 ~ 11.66	100.00	それ以外	0.46 ~ 11.66	3.00	15.16	それ以外	1.00	5.00 ~ 10.61	100.00	それ以外	5.00 ~ 25.00	3.00	15.16
20	100kN/m ² を超える	1.00	0.00 ~ 3.78	161.39	3mを超える	0.00 ~ 0.35	3.19	16.11	100kN/m ² を超える	1.00	10.54 ~ 47.76	161.39	3mを超える	25.00 ~ 47.76	3.19	16.11
	それ以外	1.00	3.78 ~ 11.56	100.00	それ以外	0.35 ~ 11.56	3.00	15.16	それ以外	1.00	5.00 ~ 10.54	100.00	それ以外	5.00 ~ 25.00	3.00	15.16
21	100kN/m ² を超える	1.00	0.00 ~ 3.78	161.39	3mを超える	0.00 ~ 1.40	3.69	18.67	100kN/m ² を超える	1.00	10.54 ~ 47.76	161.39	3mを超える	25.00 ~ 47.76	3.69	18.67
	それ以外	1.00	3.78 ~ 11.56	100.00	それ以外	1.40 ~ 11.56	3.00	15.16	それ以外	1.00	5.00 ~ 10.54	100.00	それ以外	5.00 ~ 25.00	3.00	15.16
22	100kN/m ² を超える	1.00	0.00 ~ 3.58	157.84	3mを超える	0.00 ~ 1.28	3.61	18.27	100kN/m ² を超える	1.00	10.54 ~ 44.38	157.84	3mを超える	25.00 ~ 44.38	3.61	18.27
	それ以外	1.00	3.58 ~ 11.36	100.00	それ以外	1.28 ~ 11.36	3.00	15.16	それ以外	1.00	5.00 ~ 10.54	100.00	それ以外	5.00 ~ 25.00	3.00	15.16
	100kN/m ² を超える		~		3mを超える	~			100kN/m ² を超える		~		3mを超える	~		
	それ以外		~		それ以外	~			それ以外		~		それ以外	~		
	100kN/m ² を超える		~		3mを超える	~			100kN/m ² を超える		~		3mを超える	~		
	それ以外		~		それ以外	~			それ以外		~		それ以外	~		
	100kN/m ² を超える		~		3mを超える	~			100kN/m ² を超える		~		3mを超える	~		
	それ以外		~		それ以外	~			それ以外		~		それ以外	~		
	100kN/m ² を超える		~		3mを超える	~			100kN/m ² を超える		~		3mを超える	~		
	それ以外		~		それ以外	~			それ以外		~		それ以外	~		
	100kN/m ² を超える		~		3mを超える	~			100kN/m ² を超える		~		3mを超える	~		
	それ以外		~		それ以外	~			それ以外		~		それ以外	~		