

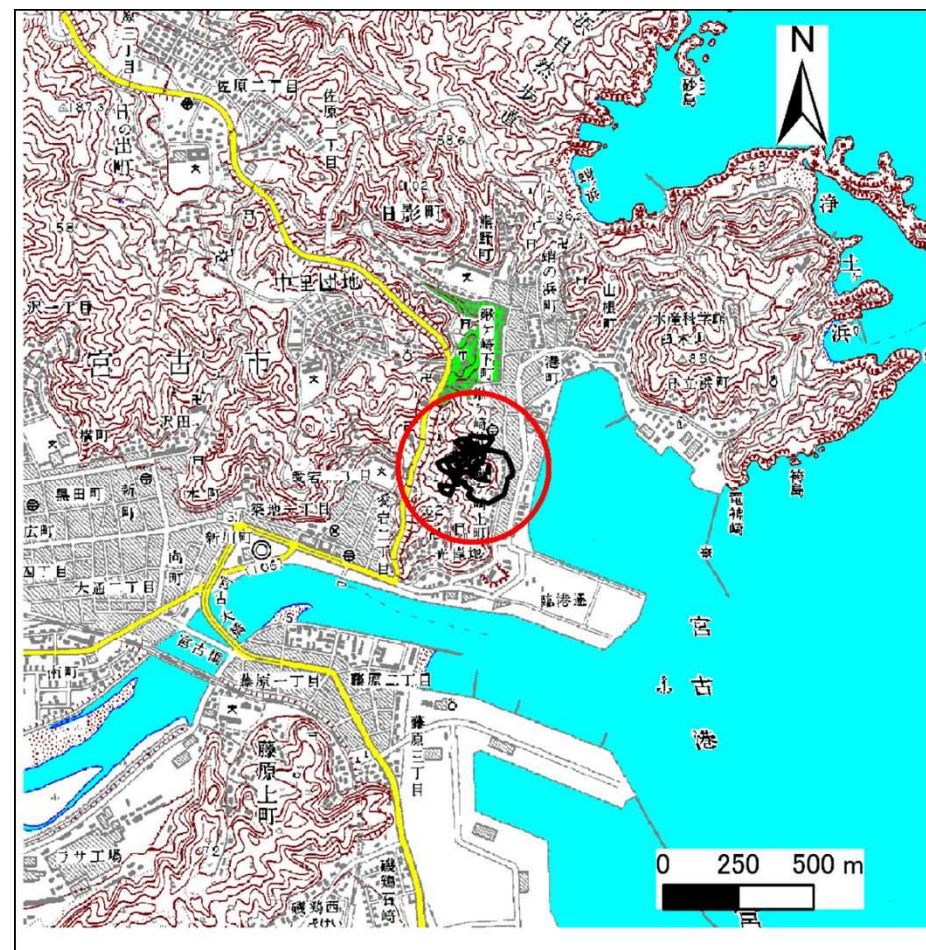
土砂災害防止に関する基礎調査(急傾斜地の崩壊)

表紙 概況、位置図

自然現象の種類	急傾斜地の崩壊
箇所番号	093A0548
箇所名	上町
所在地	宮古市鉾ヶ崎上町
調査機関	沿岸広域振興局土木部宮古土木センター



位置図(S=1:200,000)



概況図(S=1:25,000)

急傾斜地の崩壊区域調査

様式3-1 危害のおそれのある土地、著しい危害のおそれのある土地の設定図

調査年度

平成25年度

急傾斜地の位置

箇所番号

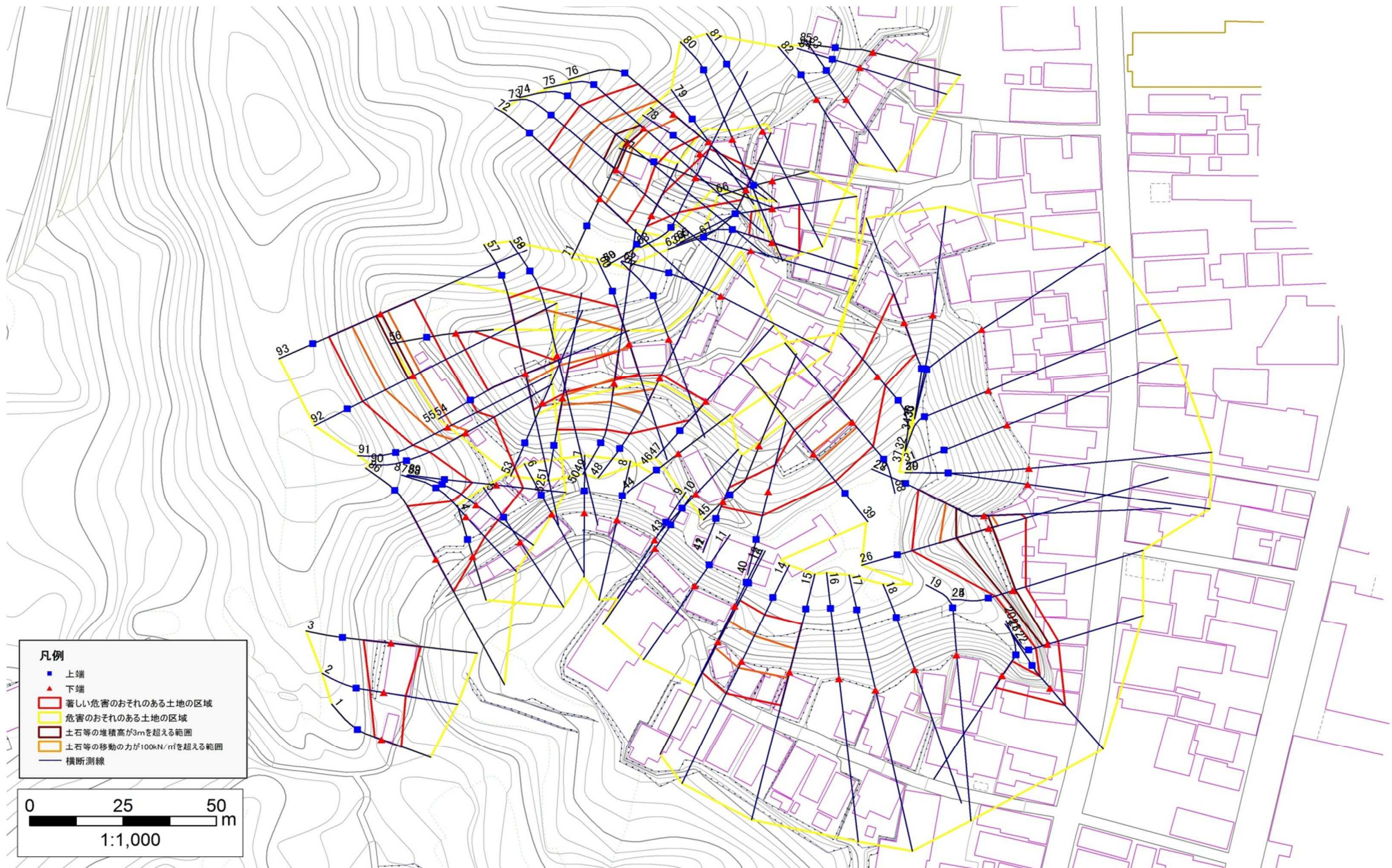
093A0548

箇所名

上町

所在地

宮古市鍛ヶ崎上町



急傾斜地の崩壊区域調書

様式3-1 危害のおそれのある土地、著しい危害のおそれのある土地の設定図

調査年度

平成25年度

急傾斜地の位置

箇所番号

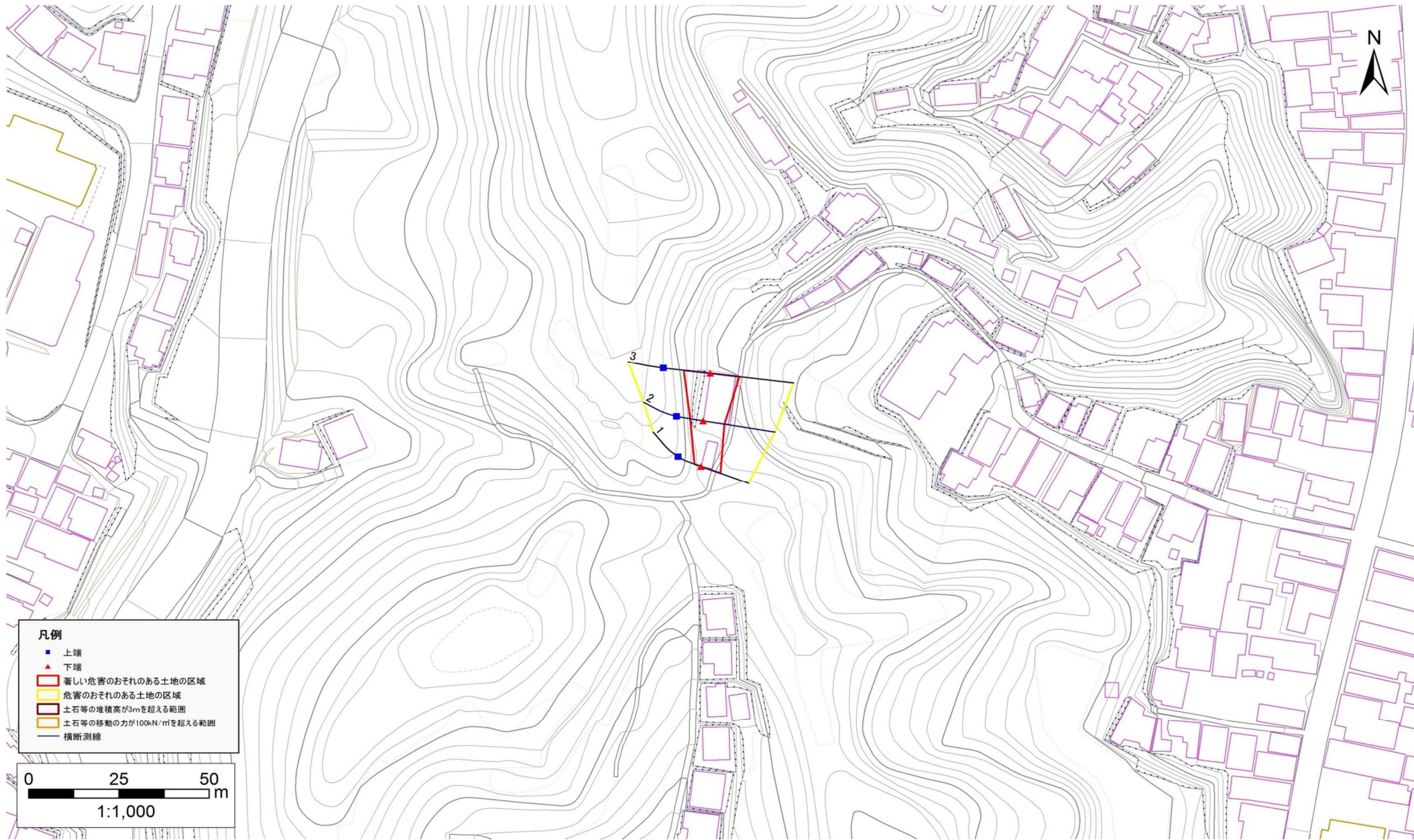
093A0548

箇所名

上町

所在地

宮古市鍛ヶ崎上町



急傾斜地の崩壊区域調査

様式3-1 危害のおそれのある土地、著しい危害のおそれのある土地の設定図

調査年度

平成25年度

急傾斜地の位置

箇所番号

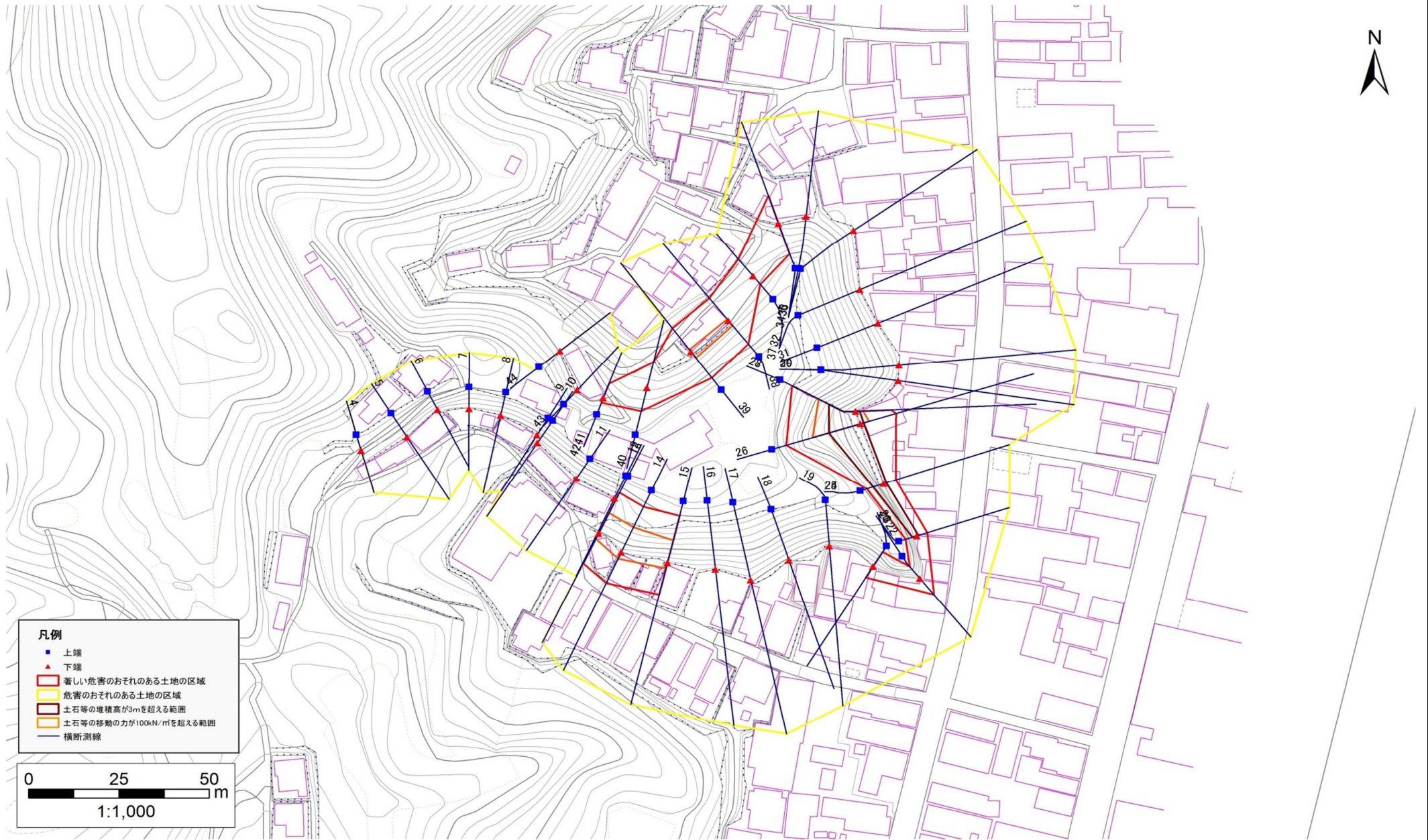
093A0548

箇所名

上町

所在地

宮古市鍛ヶ崎上町



急傾斜地の崩壊区域調書

様式3-1 危害のおそれのある土地、著しい危害のおそれのある土地の設定図

調査年度

平成25年度

急傾斜地の位置

箇所番号

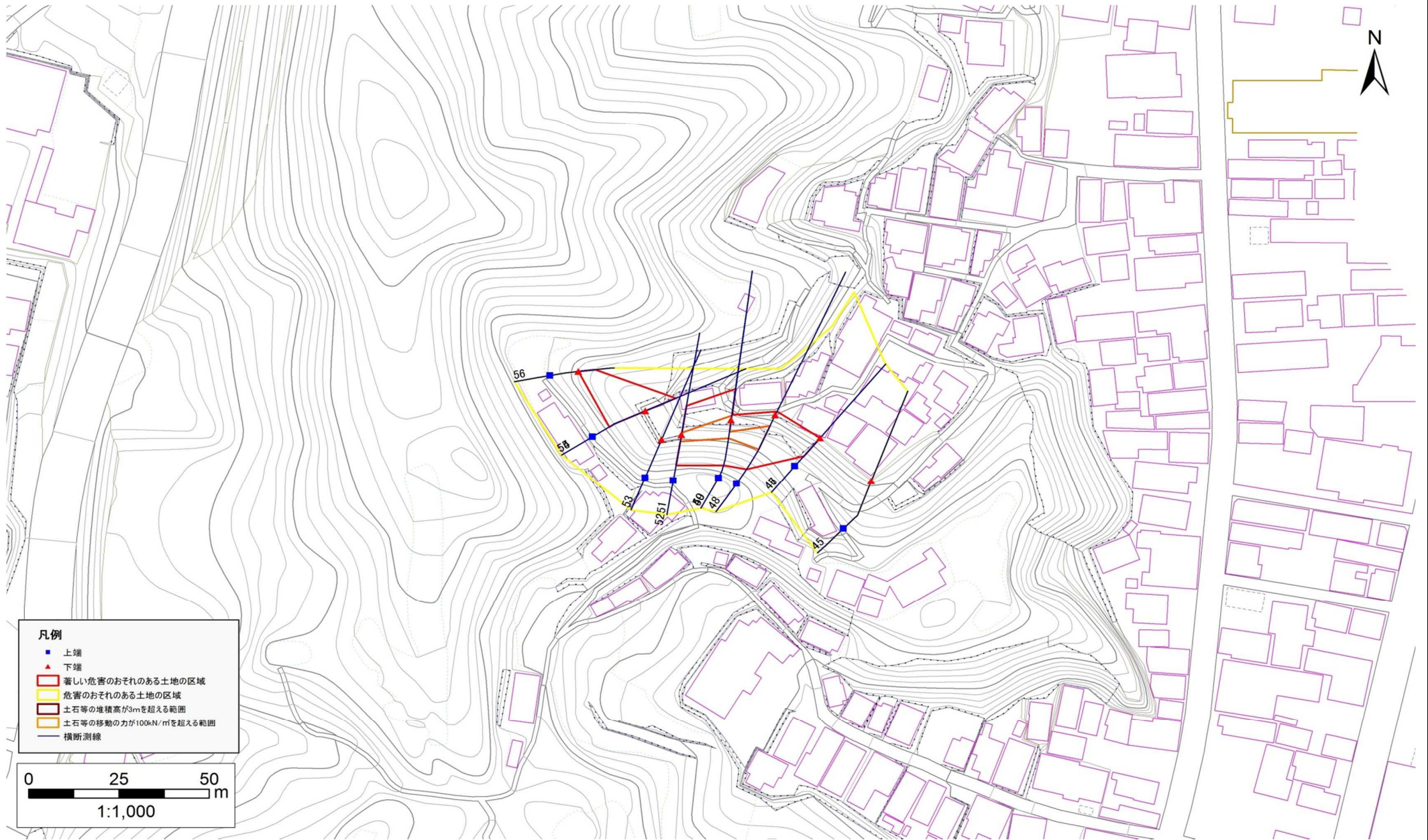
093A0548

箇所名

上町

所在地

宮古市鍛ヶ崎上町



凡例

- 上端
- ▲ 下端
- ▲ 著しい危害のおそれのある土地の区域
- 危害のおそれのある土地の区域
- 土石等の堆積高が3mを超える範囲
- 土石等の移動の力が100kN/mを超える範囲
- 横断測線

0 25 50 m
1:1,000

急傾斜地の崩壊区域調書

様式3-1 危害のおそれのある土地、著しい危害のおそれのある土地の設定図

調査年度

平成25年度

急傾斜地の位置

箇所番号

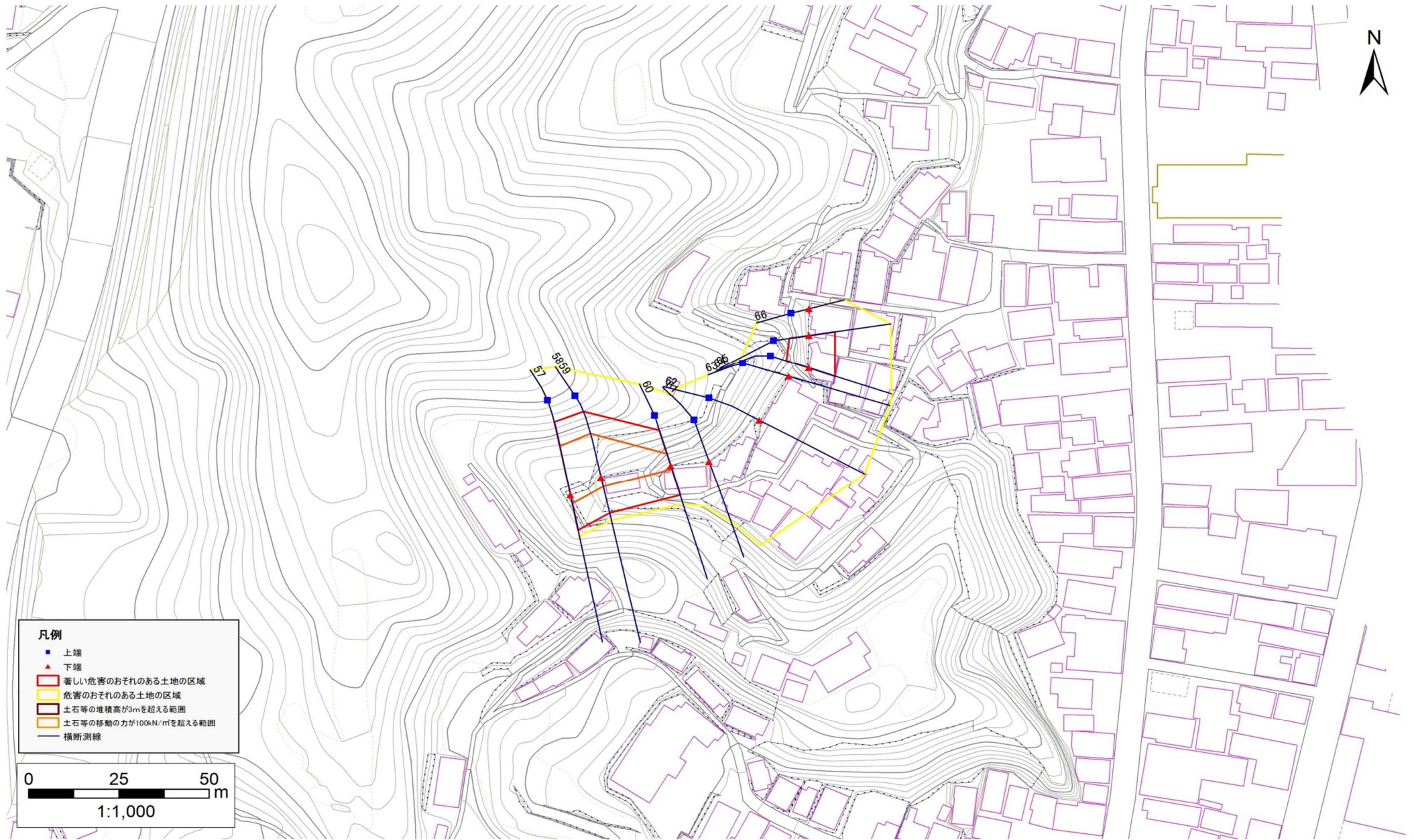
093A0548

箇所名

上町

所在地

宮古市鍛ヶ崎上町



急傾斜地の崩壊区域調書

様式3-1 危害のおそれのある土地、著しい危害のおそれのある土地の設定図

調査年度

平成25年度

急傾斜地の位置

箇所番号

093A0548

箇所名

上町

所在地

宮古市鍛ヶ崎上町



急傾斜地の崩壊区域調書

様式3-1 危害のおそれのある土地、著しい危害のおそれのある土地の設定図

調査年度

平成25年度

急傾斜地の位置

箇所番号

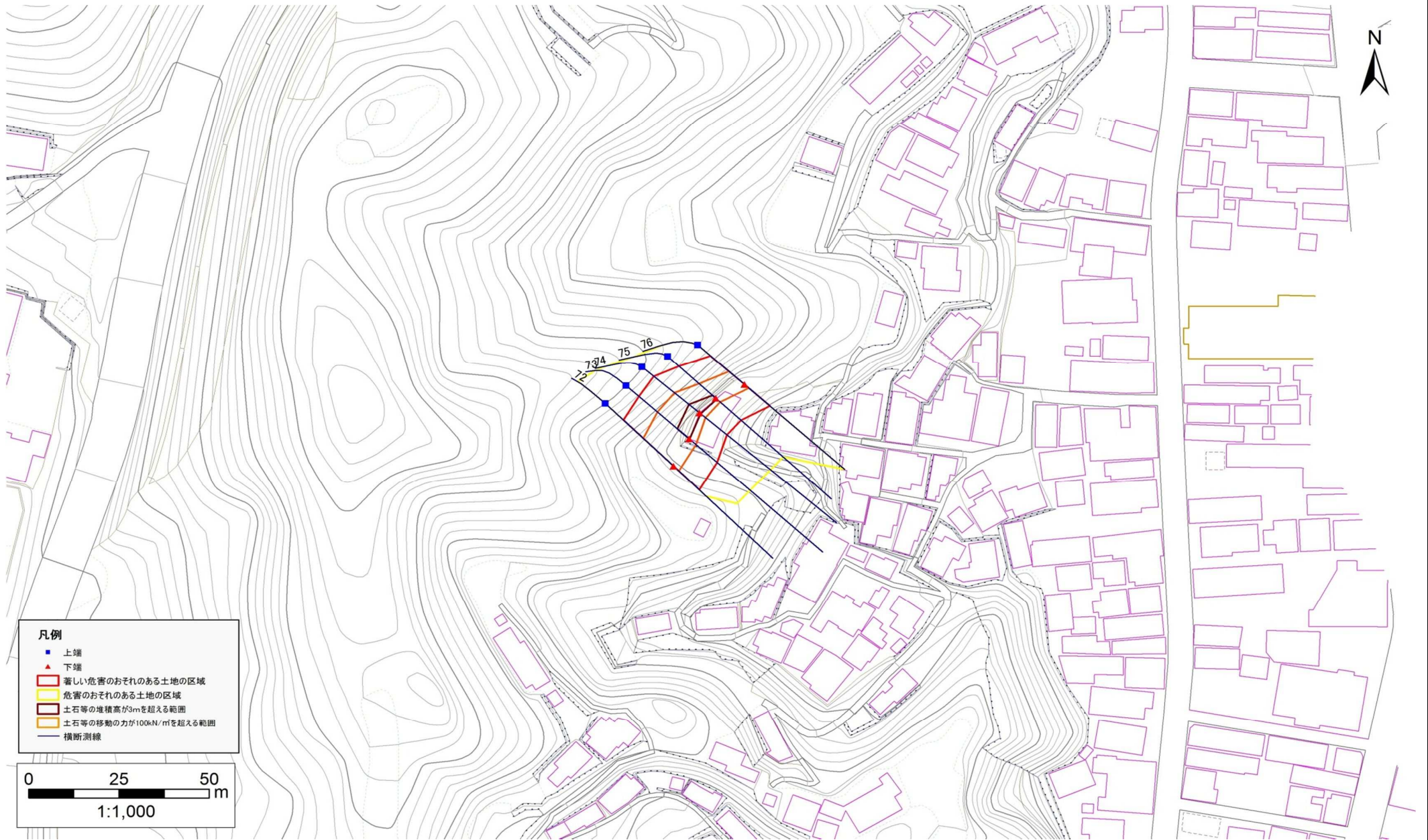
093A0548

箇所名

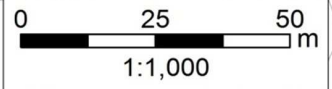
上町

所在地

宮古市鍛ヶ崎上町



- 凡例**
- 上端
 - ▲ 下端
 - 著しい危害のおそれのある土地の区域
 - 危害のおそれのある土地の区域
 - 土石等の堆積高が3mを超える範囲
 - 土石等の移動の力が100kN/mを超える範囲
 - 横断測線



急傾斜地の崩壊区域調書

様式3-1 危害のおそれのある土地、著しい危害のおそれのある土地の設定図

調査年度

平成25年度

急傾斜地の位置

箇所番号

093A0548

箇所名

上町

所在地

宮古市鍛ヶ崎上町



急傾斜地の崩壊区域調書

様式3-1 危害のおそれのある土地、著しい危害のおそれのある土地の設定図

調査年度

平成25年度

急傾斜地の位置

箇所番号

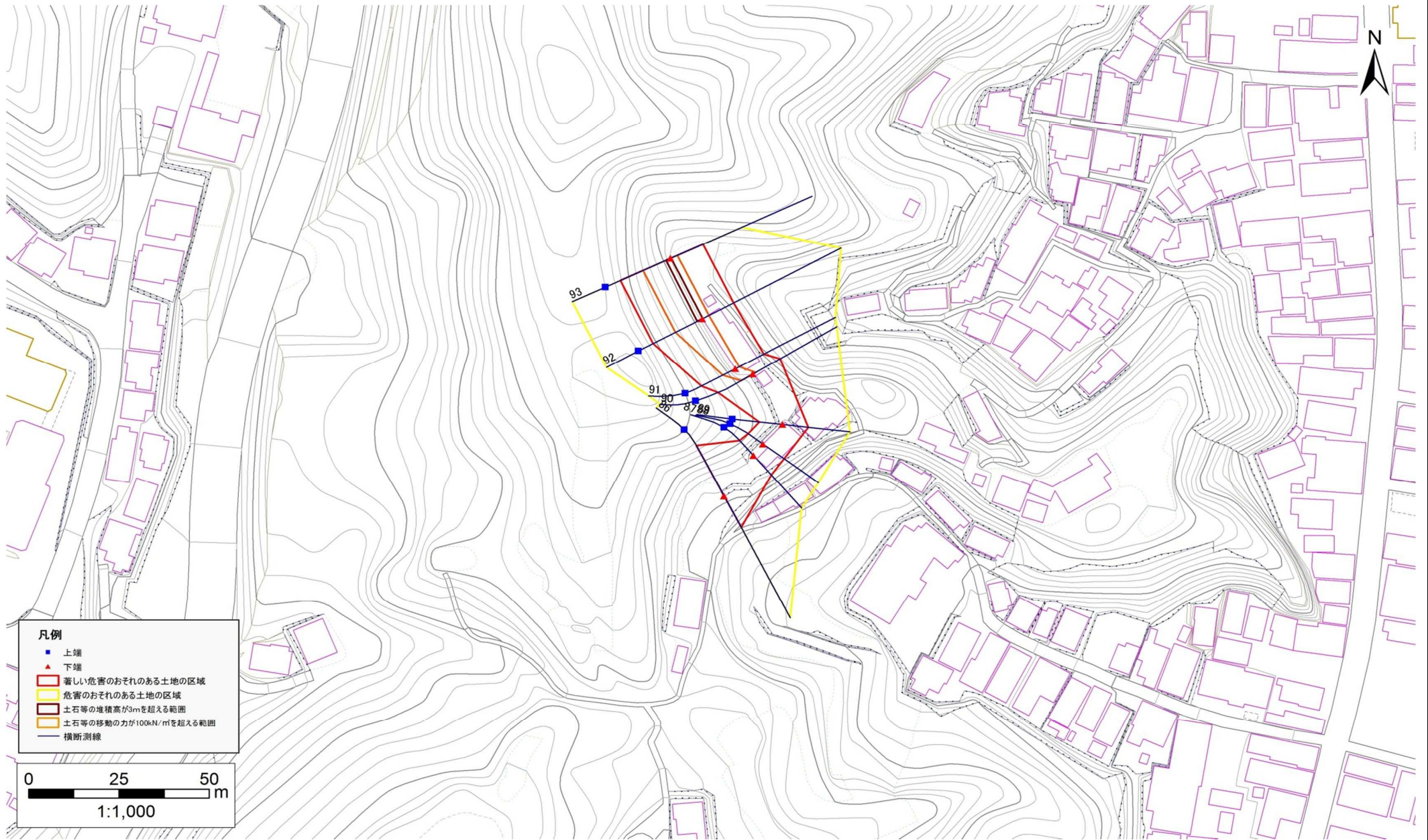
093A0548

箇所名

上町

所在地

宮古市鍛ヶ崎上町



急傾斜地の崩壊区域調書

様式3-2 建築物に作用すると想定される衝撃に関する事項(1/7)

調査年度

平成25年度

急傾斜地の位置		箇所番号			箇所名				所在地							
		093A0548			上町				宮古市鍛ヶ崎上町							
横断線 番号	急傾斜地の下端に隣接する土地								急傾斜地内							
	土石等の移動の高さと力の大きさ				土石等の堆積高さと力の大きさ				土石等の移動の高さと力の大きさ				土石等の堆積高さと力の大きさ			
	区分	高さ (m)	下端からの距離 (m)	力の大きさ (kN/m ²)	区分	下端からの水平 距離(m)	高さ (m)	力の大きさ (kN/m ²)	区分	高さ (m)	上端からの比高 (m)	力の大きさ (kN/m ²)	区分	上端からの比高 (m)	高さ (m)	力の大きさ (kN/m ²)
1	100kN/m ² を超える	-	- ~ -	-	3mを超える	- ~ -	-	-	100kN/m ² を超える	-	- ~ -	-	3mを超える	- ~ -	-	-
	それ以外	1.00	0.00 ~ 5.65	70.58	それ以外	0.00 ~ 5.65	1.98	9.98	それ以外	1.00	5.00 ~ 7.00	70.58	それ以外	5.00 ~ 7.00	1.98	9.98
2	100kN/m ² を超える	-	- ~ -	-	3mを超える	- ~ -	-	-	100kN/m ² を超える	-	- ~ -	-	3mを超える	- ~ -	-	-
	それ以外	1.00	0.00 ~ 5.92	74.09	それ以外	0.00 ~ 5.92	2.74	13.86	それ以外	1.00	5.00 ~ 10.00	74.09	それ以外	5.00 ~ 10.00	2.74	13.86
3	100kN/m ² を超える	1.00	0.00 ~ 0.27	104.03	3mを超える	- ~ -	-	-	100kN/m ² を超える	1.00	10.86 ~ 11.59	104.03	3mを超える	- ~ -	-	-
	それ以外	1.00	0.27 ~ 8.06	100.00	それ以外	0.00 ~ 8.06	2.32	11.72	それ以外	1.00	5.00 ~ 10.86	100.00	それ以外	5.00 ~ 11.59	2.32	11.72
4	100kN/m ² を超える	-	- ~ -	-	3mを超える	- ~ -	-	-	100kN/m ² を超える	-	- ~ -	-	3mを超える	- ~ -	-	-
	それ以外	-	- ~ -	-	それ以外	- ~ -	-	-	それ以外	-	- ~ -	-	それ以外	- ~ -	-	-
5	100kN/m ² を超える	-	- ~ -	-	3mを超える	- ~ -	-	-	100kN/m ² を超える	-	- ~ -	-	3mを超える	- ~ -	-	-
	それ以外	-	- ~ -	-	それ以外	- ~ -	-	-	それ以外	-	- ~ -	-	それ以外	- ~ -	-	-
6	100kN/m ² を超える	-	- ~ -	-	3mを超える	- ~ -	-	-	100kN/m ² を超える	-	- ~ -	-	3mを超える	- ~ -	-	-
	それ以外	-	- ~ -	-	それ以外	- ~ -	-	-	それ以外	-	- ~ -	-	それ以外	- ~ -	-	-
7	100kN/m ² を超える	-	- ~ -	-	3mを超える	- ~ -	-	-	100kN/m ² を超える	-	- ~ -	-	3mを超える	- ~ -	-	-
	それ以外	-	- ~ -	-	それ以外	- ~ -	-	-	それ以外	-	- ~ -	-	それ以外	- ~ -	-	-
8	100kN/m ² を超える	-	- ~ -	-	3mを超える	- ~ -	-	-	100kN/m ² を超える	-	- ~ -	-	3mを超える	- ~ -	-	-
	それ以外	-	- ~ -	-	それ以外	- ~ -	-	-	それ以外	-	- ~ -	-	それ以外	- ~ -	-	-
9	100kN/m ² を超える	-	- ~ -	-	3mを超える	- ~ -	-	-	100kN/m ² を超える	-	- ~ -	-	3mを超える	- ~ -	-	-
	それ以外	-	- ~ -	-	それ以外	- ~ -	-	-	それ以外	-	- ~ -	-	それ以外	- ~ -	-	-
10	100kN/m ² を超える	-	- ~ -	-	3mを超える	- ~ -	-	-	100kN/m ² を超える	-	- ~ -	-	3mを超える	- ~ -	-	-
	それ以外	-	- ~ -	-	それ以外	- ~ -	-	-	それ以外	-	- ~ -	-	それ以外	- ~ -	-	-
11	100kN/m ² を超える	-	- ~ -	-	3mを超える	- ~ -	-	-	100kN/m ² を超える	-	- ~ -	-	3mを超える	- ~ -	-	-
	それ以外	-	- ~ -	-	それ以外	- ~ -	-	-	それ以外	-	- ~ -	-	それ以外	- ~ -	-	-
12	100kN/m ² を超える	-	- ~ -	-	3mを超える	- ~ -	-	-	100kN/m ² を超える	-	- ~ -	-	3mを超える	- ~ -	-	-
	それ以外	-	- ~ -	-	それ以外	- ~ -	-	-	それ以外	-	- ~ -	-	それ以外	- ~ -	-	-
13	100kN/m ² を超える	1.00	0.00 ~ 1.74	126.73	3mを超える	- ~ -	-	-	100kN/m ² を超える	1.00	11.25 ~ 17.48	126.73	3mを超える	- ~ -	-	-
	それ以外	1.00	1.74 ~ 9.53	100.00	それ以外	0.00 ~ 9.53	2.39	12.07	それ以外	1.00	5.00 ~ 11.25	100.00	それ以外	5.00 ~ 17.48	2.39	12.07
14	100kN/m ² を超える	1.00	0.00 ~ 1.99	130.79	3mを超える	- ~ -	-	-	100kN/m ² を超える	1.00	11.23 ~ 18.73	130.79	3mを超える	- ~ -	-	-
	それ以外	1.00	1.99 ~ 9.78	100.00	それ以外	0.00 ~ 9.78	1.93	9.77	それ以外	1.00	5.00 ~ 11.23	100.00	それ以外	5.00 ~ 18.73	1.93	9.77
15	100kN/m ² を超える	1.00	0.00 ~ 1.68	125.74	3mを超える	- ~ -	-	-	100kN/m ² を超える	1.00	13.36 ~ 21.00	125.74	3mを超える	- ~ -	-	-
	それ以外	1.00	1.68 ~ 9.47	100.00	それ以外	0.00 ~ 9.47	2.10	10.60	それ以外	1.00	5.00 ~ 13.36	100.00	それ以外	5.00 ~ 21.00	2.10	10.60

急傾斜地の崩壊区域調書

様式3-2 建築物に作用すると想定される衝撃に関する事項(2/7)

調査年度

平成25年度

急傾斜地の位置		箇所番号		093A0548		箇所名		上町		所在地		宮古市鎌ヶ崎上町				
横断 測線 番号	急傾斜地の下端に隣接する土地								急傾斜地内							
	土石等の移動の高さと力の大きさ				土石等の堆積高さと力の大きさ				土石等の移動の高さと力の大きさ				土石等の堆積高さと力の大きさ			
	区分	高さ (m)	下端からの距離 (m)	力の大きさ (kN/m ²)	区分	下端からの水平 距離(m)	高さ (m)	力の大きさ (kN/m ²)	区分	高さ (m)	上端からの比高 (m)	力の大きさ (kN/m ²)	区分	上端からの比高 (m)	高さ (m)	力の大きさ (kN/m ²)
16	100kN/m ² を超える	-	- ~ -	-	3mを超える	- ~ -	-	-	100kN/m ² を超える	-	- ~ -	-	3mを超える	- ~ -	-	-
	それ以外	-	- ~ -	-	それ以外	- ~ -	-	-	それ以外	-	- ~ -	-	それ以外	- ~ -	-	-
17	100kN/m ² を超える	-	- ~ -	-	3mを超える	- ~ -	-	-	100kN/m ² を超える	-	- ~ -	-	3mを超える	- ~ -	-	-
	それ以外	-	- ~ -	-	それ以外	- ~ -	-	-	それ以外	-	- ~ -	-	それ以外	- ~ -	-	-
18	100kN/m ² を超える	-	- ~ -	-	3mを超える	- ~ -	-	-	100kN/m ² を超える	-	- ~ -	-	3mを超える	- ~ -	-	-
	それ以外	-	- ~ -	-	それ以外	- ~ -	-	-	それ以外	-	- ~ -	-	それ以外	- ~ -	-	-
19	100kN/m ² を超える	-	- ~ -	-	3mを超える	- ~ -	-	-	100kN/m ² を超える	-	- ~ -	-	3mを超える	- ~ -	-	-
	それ以外	-	- ~ -	-	それ以外	- ~ -	-	-	それ以外	-	- ~ -	-	それ以外	- ~ -	-	-
20	100kN/m ² を超える	-	- ~ -	-	3mを超える	- ~ -	-	-	100kN/m ² を超える	-	- ~ -	-	3mを超える	- ~ -	-	-
	それ以外	-	- ~ -	-	それ以外	- ~ -	-	-	それ以外	-	- ~ -	-	それ以外	- ~ -	-	-
21	100kN/m ² を超える	-	- ~ -	-	3mを超える	0.00 ~ 0.64	3.81	19.28	100kN/m ² を超える	-	- ~ -	-	3mを超える	10.00 ~ 17.00	3.81	19.28
	それ以外	1.00	0.00 ~ 3.81	47.91	それ以外	0.64 ~ 3.81	3.00	15.16	それ以外	1.00	5.00 ~ 17.00	47.91	それ以外	5.00 ~ 10.00	3.00	15.16
22	100kN/m ² を超える	-	- ~ -	-	3mを超える	- ~ -	-	-	100kN/m ² を超える	-	- ~ -	-	3mを超える	- ~ -	-	-
	それ以外	1.00	0.00 ~ 6.11	76.59	それ以外	0.00 ~ 6.11	2.78	14.05	それ以外	1.00	5.00 ~ 11.00	76.59	それ以外	5.00 ~ 11.00	2.78	14.05
23	100kN/m ² を超える	-	- ~ -	-	3mを超える	0.00 ~ 0.41	3.56	18.01	100kN/m ² を超える	-	- ~ -	-	3mを超える	10.00 ~ 13.41	3.56	18.01
	それ以外	1.00	0.00 ~ 3.04	39.09	それ以外	0.41 ~ 3.04	3.00	15.16	それ以外	1.00	5.00 ~ 13.41	39.09	それ以外	5.00 ~ 10.00	3.00	15.16
24	100kN/m ² を超える	-	- ~ -	-	3mを超える	0.00 ~ 0.70	3.94	19.90	100kN/m ² を超える	-	- ~ -	-	3mを超える	10.00 ~ 18.26	3.94	19.90
	それ以外	1.00	0.00 ~ 3.48	44.03	それ以外	0.70 ~ 3.48	3.00	15.16	それ以外	1.00	5.00 ~ 18.26	44.03	それ以外	5.00 ~ 10.00	3.00	15.16
25	100kN/m ² を超える	-	- ~ -	-	3mを超える	0.00 ~ 0.70	3.94	19.90	100kN/m ² を超える	-	- ~ -	-	3mを超える	10.00 ~ 18.26	3.94	19.90
	それ以外	1.00	0.00 ~ 3.48	44.03	それ以外	0.70 ~ 3.48	3.00	15.16	それ以外	1.00	5.00 ~ 18.26	44.03	それ以外	5.00 ~ 10.00	3.00	15.16
26	100kN/m ² を超える	1.00	0.00 ~ 2.51	139.28	3mを超える	0.00 ~ 0.96	3.69	18.65	100kN/m ² を超える	1.00	14.28 ~ 31.17	139.28	3mを超える	20.00 ~ 31.17	3.69	18.65
	それ以外	1.00	2.51 ~ 10.29	100.00	それ以外	0.96 ~ 10.29	3.00	15.16	それ以外	1.00	5.00 ~ 14.28	100.00	それ以外	5.00 ~ 20.00	3.00	15.16
27	100kN/m ² を超える	1.00	0.00 ~ 2.03	131.39	3mを超える	0.00 ~ 1.07	3.81	19.24	100kN/m ² を超える	1.00	15.92 ~ 30.55	131.39	3mを超える	20.00 ~ 30.55	3.81	19.24
	それ以外	1.00	2.03 ~ 9.81	100.00	それ以外	1.07 ~ 9.81	3.00	15.16	それ以外	1.00	5.00 ~ 15.92	100.00	それ以外	5.00 ~ 20.00	3.00	15.16
28	100kN/m ² を超える	1.00	0.00 ~ 2.03	131.39	3mを超える	- ~ -	-	-	100kN/m ² を超える	1.00	15.92 ~ 30.55	131.39	3mを超える	- ~ -	-	-
	それ以外	1.00	2.03 ~ 9.81	100.00	それ以外	0.00 ~ 9.81	2.73	13.79	それ以外	1.00	5.00 ~ 15.92	100.00	それ以外	5.00 ~ 30.55	2.73	13.79
29	100kN/m ² を超える	-	- ~ -	-	3mを超える	- ~ -	-	-	100kN/m ² を超える	-	- ~ -	-	3mを超える	- ~ -	-	-
	それ以外	-	- ~ -	-	それ以外	- ~ -	-	-	それ以外	-	- ~ -	-	それ以外	- ~ -	-	-
30	100kN/m ² を超える	-	- ~ -	-	3mを超える	- ~ -	-	-	100kN/m ² を超える	-	- ~ -	-	3mを超える	- ~ -	-	-
	それ以外	-	- ~ -	-	それ以外	- ~ -	-	-	それ以外	-	- ~ -	-	それ以外	- ~ -	-	-

急傾斜地の崩壊区域調書

様式3-2 建築物に作用すると想定される衝撃に関する事項(3/7)

調査年度

平成25年度

急傾斜地の位置		箇所番号			箇所名			所在地								
		093A0548			上町			宮古市鎌ヶ崎上町								
横断 測線 番号	急傾斜地の下端に隣接する土地								急傾斜地内							
	土石等の移動の高さと力の大きさ				土石等の堆積高さと力の大きさ				土石等の移動の高さと力の大きさ				土石等の堆積高さと力の大きさ			
	区分	高さ (m)	下端からの距離 (m)	力の大きさ (kN/m ²)	区分	下端からの水平 距離(m)	高さ (m)	力の大きさ (kN/m ²)	区分	高さ (m)	上端からの比高 (m)	力の大きさ (kN/m ²)	区分	上端からの比高 (m)	高さ (m)	力の大きさ (kN/m ²)
31	100kN/m ² を超える	-	- ~ -	-	3mを超える	- ~ -	-	-	100kN/m ² を超える	-	- ~ -	-	3mを超える	- ~ -	-	-
	それ以外	-	- ~ -	-	それ以外	- ~ -	-	-	それ以外	-	- ~ -	-	それ以外	- ~ -	-	-
32	100kN/m ² を超える	-	- ~ -	-	3mを超える	- ~ -	-	-	100kN/m ² を超える	-	- ~ -	-	3mを超える	- ~ -	-	-
	それ以外	-	- ~ -	-	それ以外	- ~ -	-	-	それ以外	-	- ~ -	-	それ以外	- ~ -	-	-
33	100kN/m ² を超える	-	- ~ -	-	3mを超える	- ~ -	-	-	100kN/m ² を超える	-	- ~ -	-	3mを超える	- ~ -	-	-
	それ以外	-	- ~ -	-	それ以外	- ~ -	-	-	それ以外	-	- ~ -	-	それ以外	- ~ -	-	-
34	100kN/m ² を超える	-	- ~ -	-	3mを超える	- ~ -	-	-	100kN/m ² を超える	-	- ~ -	-	3mを超える	- ~ -	-	-
	それ以外	-	- ~ -	-	それ以外	- ~ -	-	-	それ以外	-	- ~ -	-	それ以外	- ~ -	-	-
35	100kN/m ² を超える	-	- ~ -	-	3mを超える	- ~ -	-	-	100kN/m ² を超える	-	- ~ -	-	3mを超える	- ~ -	-	-
	それ以外	-	- ~ -	-	それ以外	- ~ -	-	-	それ以外	-	- ~ -	-	それ以外	- ~ -	-	-
36	100kN/m ² を超える	1.00	0.00 ~ 0.69	110.20	3mを超える	- ~ -	-	-	100kN/m ² を超える	1.00	13.01 ~ 15.45	110.20	3mを超える	- ~ -	-	-
	それ以外	1.00	0.69 ~ 8.47	100.00	それ以外	0.00 ~ 8.47	2.78	14.07	それ以外	1.00	5.00 ~ 13.01	100.00	それ以外	5.00 ~ 15.45	2.78	14.07
37	100kN/m ² を超える	-	- ~ -	-	3mを超える	- ~ -	-	-	100kN/m ² を超える	-	- ~ -	-	3mを超える	- ~ -	-	-
	それ以外	1.00	0.00 ~ 6.37	80.13	それ以外	0.00 ~ 6.37	1.90	9.60	それ以外	1.00	5.00 ~ 7.87	80.13	それ以外	5.00 ~ 7.87	1.90	9.60
38	100kN/m ² を超える	1.00	0.00 ~ 0.59	108.70	3mを超える	- ~ -	-	-	100kN/m ² を超える	1.00	12.42 ~ 14.35	108.70	3mを超える	- ~ -	-	-
	それ以外	1.00	0.59 ~ 8.37	100.00	それ以外	0.00 ~ 8.37	2.52	12.71	それ以外	1.00	5.00 ~ 12.42	100.00	それ以外	5.00 ~ 14.35	2.52	12.71
39	100kN/m ² を超える	1.00	0.00 ~ 0.71	110.59	3mを超える	- ~ -	-	-	100kN/m ² を超える	1.00	13.38 ~ 16.03	110.59	3mを超える	- ~ -	-	-
	それ以外	1.00	0.71 ~ 8.50	100.00	それ以外	0.00 ~ 8.50	2.81	14.21	それ以外	1.00	5.00 ~ 13.38	100.00	それ以外	5.00 ~ 16.03	2.81	14.21
40	100kN/m ² を超える	-	- ~ -	-	3mを超える	- ~ -	-	-	100kN/m ² を超える	-	- ~ -	-	3mを超える	- ~ -	-	-
	それ以外	1.00	0.00 ~ 7.54	96.47	それ以外	0.00 ~ 7.54	2.12	10.71	それ以外	1.00	5.00 ~ 10.00	96.47	それ以外	5.00 ~ 10.00	2.12	10.71
41	100kN/m ² を超える	-	- ~ -	-	3mを超える	- ~ -	-	-	100kN/m ² を超える	-	- ~ -	-	3mを超える	- ~ -	-	-
	それ以外	1.00	0.00 ~ 4.41	54.99	それ以外	0.00 ~ 4.41	2.26	11.40	それ以外	1.00	5.00 ~ 7.00	54.99	それ以外	5.00 ~ 7.00	2.26	11.40
42	100kN/m ² を超える	-	- ~ -	-	3mを超える	- ~ -	-	-	100kN/m ² を超える	-	- ~ -	-	3mを超える	- ~ -	-	-
	それ以外	-	- ~ -	-	それ以外	- ~ -	-	-	それ以外	-	- ~ -	-	それ以外	- ~ -	-	-
43	100kN/m ² を超える	-	- ~ -	-	3mを超える	- ~ -	-	-	100kN/m ² を超える	-	- ~ -	-	3mを超える	- ~ -	-	-
	それ以外	-	- ~ -	-	それ以外	- ~ -	-	-	それ以外	-	- ~ -	-	それ以外	- ~ -	-	-
44	100kN/m ² を超える	-	- ~ -	-	3mを超える	- ~ -	-	-	100kN/m ² を超える	-	- ~ -	-	3mを超える	- ~ -	-	-
	それ以外	-	- ~ -	-	それ以外	- ~ -	-	-	それ以外	-	- ~ -	-	それ以外	- ~ -	-	-
45	100kN/m ² を超える	-	- ~ -	-	3mを超える	- ~ -	-	-	100kN/m ² を超える	-	- ~ -	-	3mを超える	- ~ -	-	-
	それ以外	-	- ~ -	-	それ以外	- ~ -	-	-	それ以外	-	- ~ -	-	それ以外	- ~ -	-	-

急傾斜地の崩壊区域調書

様式3-2 建築物に作用すると想定される衝撃に関する事項(4/7)

調査年度

平成25年度

急傾斜地の位置		箇所番号		093A0548		箇所名		上町		所在地		宮古市鎌ヶ崎上町				
横断 測線 番号	急傾斜地の下端に隣接する土地								急傾斜地内							
	土石等の移動の高さと力の大きさ				土石等の堆積高さと力の大きさ				土石等の移動の高さと力の大きさ				土石等の堆積高さと力の大きさ			
	区分	高さ (m)	下端からの距離 (m)	力の大きさ (kN/m ²)	区分	下端からの水平 距離(m)	高さ (m)	力の大きさ (kN/m ²)	区分	高さ (m)	上端からの比高 (m)	力の大きさ (kN/m ²)	区分	上端からの比高 (m)	高さ (m)	力の大きさ (kN/m ²)
46	100kN/m ² を超える	-	- ~ -	-	3mを超える	- ~ -	-	-	100kN/m ² を超える	-	- ~ -	-	3mを超える	- ~ -	-	-
	それ以外	-	- ~ -	-	それ以外	- ~ -	-	-	それ以外	-	- ~ -	-	それ以外	- ~ -	-	-
47	100kN/m ² を超える	-	- ~ -	-	3mを超える	- ~ -	-	-	100kN/m ² を超える	-	- ~ -	-	3mを超える	- ~ -	-	-
	それ以外	1.00	-5.75 ~ 0.01	54.94	それ以外	-5.75 ~ 0.01	2.20	11.12	それ以外	1.00	5.00 ~ 6.49	54.94	それ以外	5.00 ~ 6.49	2.20	11.12
48	100kN/m ² を超える	1.00	-3.40 ~ -3.40	129.72	3mを超える	- ~ -	-	-	100kN/m ² を超える	1.00	11.74 ~ 19.32	129.72	3mを超える	- ~ -	-	-
	それ以外	1.00	-3.40 ~ 1.12	100.00	それ以外	-3.40 ~ 1.12	2.66	13.44	それ以外	1.00	5.00 ~ 11.74	100.00	それ以外	5.00 ~ 19.32	2.66	13.44
49	100kN/m ² を超える	1.00	-3.40 ~ -3.40	108.10	3mを超える	- ~ -	-	-	100kN/m ² を超える	1.00	15.02 ~ 17.37	108.10	3mを超える	- ~ -	-	-
	それ以外	1.00	-3.40 ~ 1.52	100.00	それ以外	-3.40 ~ 1.52	2.92	14.75	それ以外	1.00	5.00 ~ 15.02	100.00	それ以外	5.00 ~ 17.37	2.92	14.75
50	100kN/m ² を超える	1.00	0.00 ~ 1.31	119.82	3mを超える	0.00 ~ 0.42	3.33	16.81	100kN/m ² を超える	1.00	15.02 ~ 21.67	119.82	3mを超える	20.00 ~ 21.67	3.33	16.81
	それ以外	1.00	1.31 ~ 9.09	100.00	それ以外	0.42 ~ 9.09	3.00	15.16	それ以外	1.00	5.00 ~ 15.02	100.00	それ以外	5.00 ~ 20.00	3.00	15.16
51	100kN/m ² を超える	1.00	0.00 ~ 0.63	109.32	3mを超える	- ~ -	-	-	100kN/m ² を超える	1.00	12.75 ~ 14.90	109.32	3mを超える	- ~ -	-	-
	それ以外	1.00	0.63 ~ 8.41	100.00	それ以外	0.00 ~ 8.41	2.54	12.85	それ以外	1.00	5.00 ~ 12.75	100.00	それ以外	5.00 ~ 14.90	2.54	12.85
52	100kN/m ² を超える	-	- ~ -	-	3mを超える	- ~ -	-	-	100kN/m ² を超える	-	- ~ -	-	3mを超える	- ~ -	-	-
	それ以外	-	- ~ -	-	それ以外	- ~ -	-	-	それ以外	-	- ~ -	-	それ以外	- ~ -	-	-
53	100kN/m ² を超える	-	- ~ -	-	3mを超える	- ~ -	-	-	100kN/m ² を超える	-	- ~ -	-	3mを超える	- ~ -	-	-
	それ以外	-	- ~ -	-	それ以外	- ~ -	-	-	それ以外	-	- ~ -	-	それ以外	- ~ -	-	-
54	100kN/m ² を超える	-	- ~ -	-	3mを超える	- ~ -	-	-	100kN/m ² を超える	-	- ~ -	-	3mを超える	- ~ -	-	-
	それ以外	-	- ~ -	-	それ以外	- ~ -	-	-	それ以外	-	- ~ -	-	それ以外	- ~ -	-	-
55	100kN/m ² を超える	1.00	0.00 ~ 1.29	119.51	3mを超える	- ~ -	-	-	100kN/m ² を超える	1.00	11.00 ~ 15.12	119.51	3mを超える	- ~ -	-	-
	それ以外	1.00	1.29 ~ 9.07	100.00	それ以外	0.00 ~ 9.07	2.55	12.89	それ以外	1.00	5.00 ~ 11.00	100.00	それ以外	5.00 ~ 15.12	2.55	12.89
56	100kN/m ² を超える	-	- ~ -	-	3mを超える	- ~ -	-	-	100kN/m ² を超える	-	- ~ -	-	3mを超える	- ~ -	-	-
	それ以外	1.00	0.00 ~ 4.69	58.40	それ以外	0.00 ~ 0.00	1.63	8.23	それ以外	1.00	5.00 ~ 5.00	58.40	それ以外	5.00 ~ 5.00	1.63	8.23
57	100kN/m ² を超える	1.00	0.00 ~ 2.52	139.45	3mを超える	- ~ -	-	-	100kN/m ² を超える	1.00	10.53 ~ 21.60	139.45	3mを超える	- ~ -	-	-
	それ以外	1.00	2.52 ~ 10.30	100.00	それ以外	0.00 ~ 10.30	2.70	13.66	それ以外	1.00	5.00 ~ 10.53	100.00	それ以外	5.00 ~ 21.60	2.70	13.66
58	100kN/m ² を超える	1.00	0.00 ~ 2.72	142.97	3mを超える	- ~ -	-	-	100kN/m ² を超える	1.00	11.50 ~ 24.36	142.97	3mを超える	- ~ -	-	-
	それ以外	1.00	2.72 ~ 10.51	100.00	それ以外	0.00 ~ 10.51	3.00	15.15	それ以外	1.00	5.00 ~ 11.50	100.00	それ以外	5.00 ~ 24.36	3.00	15.15
59	100kN/m ² を超える	1.00	0.00 ~ 2.72	142.97	3mを超える	- ~ -	-	-	100kN/m ² を超える	1.00	11.50 ~ 24.36	142.97	3mを超える	- ~ -	-	-
	それ以外	1.00	2.72 ~ 10.51	100.00	それ以外	0.00 ~ 10.51	2.42	12.23	それ以外	1.00	5.00 ~ 11.50	100.00	それ以外	5.00 ~ 24.36	2.42	12.23
60	100kN/m ² を超える	1.00	0.00 ~ 1.08	116.31	3mを超える	- ~ -	-	-	100kN/m ² を超える	1.00	12.90 ~ 17.00	116.31	3mを超える	- ~ -	-	-
	それ以外	1.00	1.08 ~ 8.87	100.00	それ以外	0.00 ~ 8.87	2.07	10.46	それ以外	1.00	5.00 ~ 12.90	100.00	それ以外	5.00 ~ 17.00	2.07	10.46

急傾斜地の崩壊区域調書

様式3-2 建築物に作用すると想定される衝撃に関する事項(5/7)

調査年度

平成25年度

急傾斜地の位置		箇所番号			箇所名				所在地							
		093A0548			上町				宮古市鎌ヶ崎上町							
横断 測線 番号	急傾斜地の下端に隣接する土地								急傾斜地内							
	土石等の移動の高さと力の大きさ				土石等の堆積高さと力の大きさ				土石等の移動の高さと力の大きさ				土石等の堆積高さと力の大きさ			
	区分	高さ (m)	下端からの距離 (m)	力の大きさ (kN/m ²)	区分	下端からの水平 距離(m)	高さ (m)	力の大きさ (kN/m ²)	区分	高さ (m)	上端からの比高 (m)	力の大きさ (kN/m ²)	区分	上端からの比高 (m)	高さ (m)	力の大きさ (kN/m ²)
61	100kN/m ² を超える	-	- ~ -	-	3mを超える	- ~ -	-	-	100kN/m ² を超える	-	- ~ -	-	3mを超える	- ~ -	-	-
	それ以外	-	- ~ -	-	それ以外	- ~ -	-	-	それ以外	-	- ~ -	-	それ以外	- ~ -	-	-
62	100kN/m ² を超える	-	- ~ -	-	3mを超える	- ~ -	-	-	100kN/m ² を超える	-	- ~ -	-	3mを超える	- ~ -	-	-
	それ以外	-	- ~ -	-	それ以外	- ~ -	-	-	それ以外	-	- ~ -	-	それ以外	- ~ -	-	-
63	100kN/m ² を超える	-	- ~ -	-	3mを超える	- ~ -	-	-	100kN/m ² を超える	-	- ~ -	-	3mを超える	- ~ -	-	-
	それ以外	-	- ~ -	-	それ以外	- ~ -	-	-	それ以外	-	- ~ -	-	それ以外	- ~ -	-	-
64	100kN/m ² を超える	-	- ~ -	-	3mを超える	- ~ -	-	-	100kN/m ² を超える	-	- ~ -	-	3mを超える	- ~ -	-	-
	それ以外	1.00	0.00 ~ 7.66	98.23	それ以外	0.00 ~ 7.66	2.03	10.28	それ以外	1.00	5.00 ~ 12.00	98.23	それ以外	5.00 ~ 12.00	2.03	10.28
65	100kN/m ² を超える	-	- ~ -	-	3mを超える	- ~ -	-	-	100kN/m ² を超える	-	- ~ -	-	3mを超える	- ~ -	-	-
	それ以外	1.00	0.00 ~ 7.20	91.56	それ以外	0.00 ~ 7.20	2.09	10.54	それ以外	1.00	5.00 ~ 11.40	91.56	それ以外	5.00 ~ 11.40	2.09	10.54
66	100kN/m ² を超える	-	- ~ -	-	3mを超える	- ~ -	-	-	100kN/m ² を超える	-	- ~ -	-	3mを超える	- ~ -	-	-
	それ以外	-	- ~ -	-	それ以外	- ~ -	-	-	それ以外	-	- ~ -	-	それ以外	- ~ -	-	-
67	100kN/m ² を超える	-	- ~ -	-	3mを超える	- ~ -	-	-	100kN/m ² を超える	-	- ~ -	-	3mを超える	- ~ -	-	-
	それ以外	1.00	0.00 ~ 5.92	74.06	それ以外	0.00 ~ 5.92	2.10	10.64	それ以外	1.00	5.00 ~ 8.54	74.06	それ以外	5.00 ~ 8.54	2.10	10.64
68	100kN/m ² を超える	1.00	0.00 ~ 1.12	116.83	3mを超える	- ~ -	-	-	100kN/m ² を超える	1.00	12.35 ~ 16.34	116.83	3mを超える	- ~ -	-	-
	それ以外	1.00	1.12 ~ 8.90	100.00	それ以外	0.00 ~ 8.90	2.72	13.77	それ以外	1.00	5.00 ~ 12.35	100.00	それ以外	5.00 ~ 16.34	2.72	13.77
69	100kN/m ² を超える	-	- ~ -	-	3mを超える	- ~ -	-	-	100kN/m ² を超える	-	- ~ -	-	3mを超える	- ~ -	-	-
	それ以外	1.00	0.00 ~ 6.47	81.42	それ以外	0.00 ~ 6.47	1.89	9.55	それ以外	1.00	5.00 ~ 8.00	81.42	それ以外	5.00 ~ 8.00	1.89	9.55
70	100kN/m ² を超える	-	- ~ -	-	3mを超える	- ~ -	-	-	100kN/m ² を超える	-	- ~ -	-	3mを超える	- ~ -	-	-
	それ以外	-	- ~ -	-	それ以外	- ~ -	-	-	それ以外	-	- ~ -	-	それ以外	- ~ -	-	-
71	100kN/m ² を超える	-	- ~ -	-	3mを超える	- ~ -	-	-	100kN/m ² を超える	-	- ~ -	-	3mを超える	- ~ -	-	-
	それ以外	-	- ~ -	-	それ以外	- ~ -	-	-	それ以外	-	- ~ -	-	それ以外	- ~ -	-	-
72	100kN/m ² を超える	1.00	0.00 ~ 2.08	132.17	3mを超える	- ~ -	-	-	100kN/m ² を超える	1.00	10.59 ~ 19.07	132.17	3mを超える	- ~ -	-	-
	それ以外	1.00	2.08 ~ 9.86	100.00	それ以外	0.00 ~ 9.86	2.32	11.72	それ以外	1.00	5.00 ~ 10.59	100.00	それ以外	5.00 ~ 19.07	2.32	11.72
73	100kN/m ² を超える	1.00	0.00 ~ 2.53	139.65	3mを超える	0.00 ~ 0.14	3.09	15.64	100kN/m ² を超える	1.00	12.23 ~ 24.64	139.65	3mを超える	20.00 ~ 24.64	3.09	15.64
	それ以外	1.00	2.53 ~ 10.31	100.00	それ以外	0.14 ~ 10.31	3.00	15.16	それ以外	1.00	5.00 ~ 12.23	100.00	それ以外	5.00 ~ 20.00	3.00	15.16
74	100kN/m ² を超える	1.00	0.00 ~ 2.04	131.51	3mを超える	0.00 ~ 0.32	3.24	16.39	100kN/m ² を超える	1.00	13.82 ~ 24.64	131.51	3mを超える	20.00 ~ 24.64	3.24	16.39
	それ以外	1.00	2.04 ~ 9.82	100.00	それ以外	0.32 ~ 9.82	3.00	15.16	それ以外	1.00	5.00 ~ 13.82	100.00	それ以外	5.00 ~ 20.00	3.00	15.16
75	100kN/m ² を超える	1.00	0.00 ~ 1.59	124.31	3mを超える	0.00 ~ 0.33	3.25	16.44	100kN/m ² を超える	1.00	13.95 ~ 21.57	124.31	3mを超える	20.00 ~ 21.57	3.25	16.44
	それ以外	1.00	1.59 ~ 9.38	100.00	それ以外	0.33 ~ 9.38	3.00	15.16	それ以外	1.00	5.00 ~ 13.95	100.00	それ以外	5.00 ~ 20.00	3.00	15.16

急傾斜地の崩壊区域調書

様式3-2 建築物に作用すると想定される衝撃に関する事項(6/7)

調査年度

平成25年度

急傾斜地の位置		箇所番号			箇所名				所在地							
		093A0548			上町				宮古市鎌ヶ崎上町							
横断 測線 番号	急傾斜地の下端に隣接する土地								急傾斜地内							
	土石等の移動の高さと力の大きさ				土石等の堆積高さと力の大きさ				土石等の移動の高さと力の大きさ				土石等の堆積高さと力の大きさ			
	区分	高さ (m)	下端からの距離 (m)	力の大きさ (kN/m ²)	区分	下端からの水平 距離(m)	高さ (m)	力の大きさ (kN/m ²)	区分	高さ (m)	上端からの比高 (m)	力の大きさ (kN/m ²)	区分	上端からの比高 (m)	高さ (m)	力の大きさ (kN/m ²)
76	100kN/m ² を超える	1.00	0.00 ~ 1.57	123.93	3mを超える	- ~ -	-	-	100kN/m ² を超える	1.00	12.36 ~ 18.49	123.93	3mを超える	- ~ -	-	-
	それ以外	1.00	1.57 ~ 9.35	100.00	それ以外	0.00 ~ 9.35	2.73	13.78	それ以外	1.00	5.00 ~ 12.36	100.00	それ以外	5.00 ~ 18.49	2.73	13.78
77	100kN/m ² を超える	-	- ~ -	-	3mを超える	- ~ -	-	-	100kN/m ² を超える	-	- ~ -	-	3mを超える	- ~ -	-	-
	それ以外	-	- ~ -	-	それ以外	- ~ -	-	-	それ以外	-	- ~ -	-	それ以外	- ~ -	-	-
78	100kN/m ² を超える	-	- ~ -	-	3mを超える	- ~ -	-	-	100kN/m ² を超える	-	- ~ -	-	3mを超える	- ~ -	-	-
	それ以外	-	- ~ -	-	それ以外	- ~ -	-	-	それ以外	-	- ~ -	-	それ以外	- ~ -	-	-
79	100kN/m ² を超える	-	- ~ -	-	3mを超える	- ~ -	-	-	100kN/m ² を超える	-	- ~ -	-	3mを超える	- ~ -	-	-
	それ以外	-	- ~ -	-	それ以外	- ~ -	-	-	それ以外	-	- ~ -	-	それ以外	- ~ -	-	-
80	100kN/m ² を超える	-	- ~ -	-	3mを超える	- ~ -	-	-	100kN/m ² を超える	-	- ~ -	-	3mを超える	- ~ -	-	-
	それ以外	-	- ~ -	-	それ以外	- ~ -	-	-	それ以外	-	- ~ -	-	それ以外	- ~ -	-	-
81	100kN/m ² を超える	-	- ~ -	-	3mを超える	- ~ -	-	-	100kN/m ² を超える	-	- ~ -	-	3mを超える	- ~ -	-	-
	それ以外	-	- ~ -	-	それ以外	- ~ -	-	-	それ以外	-	- ~ -	-	それ以外	- ~ -	-	-
82	100kN/m ² を超える	-	- ~ -	-	3mを超える	- ~ -	-	-	100kN/m ² を超える	-	- ~ -	-	3mを超える	- ~ -	-	-
	それ以外	-	- ~ -	-	それ以外	- ~ -	-	-	それ以外	-	- ~ -	-	それ以外	- ~ -	-	-
83	100kN/m ² を超える	-	- ~ -	-	3mを超える	- ~ -	-	-	100kN/m ² を超える	-	- ~ -	-	3mを超える	- ~ -	-	-
	それ以外	-	- ~ -	-	それ以外	- ~ -	-	-	それ以外	-	- ~ -	-	それ以外	- ~ -	-	-
84	100kN/m ² を超える	-	- ~ -	-	3mを超える	- ~ -	-	-	100kN/m ² を超える	-	- ~ -	-	3mを超える	- ~ -	-	-
	それ以外	-	- ~ -	-	それ以外	- ~ -	-	-	それ以外	-	- ~ -	-	それ以外	- ~ -	-	-
85	100kN/m ² を超える	-	- ~ -	-	3mを超える	- ~ -	-	-	100kN/m ² を超える	-	- ~ -	-	3mを超える	- ~ -	-	-
	それ以外	-	- ~ -	-	それ以外	- ~ -	-	-	それ以外	-	- ~ -	-	それ以外	- ~ -	-	-
86	100kN/m ² を超える	1.00	0.00 ~ 2.28	135.48	3mを超える	- ~ -	-	-	100kN/m ² を超える	1.00	10.83 ~ 19.71	135.48	3mを超える	- ~ -	-	-
	それ以外	1.00	2.28 ~ 10.06	100.00	それ以外	0.00 ~ 10.06	2.51	12.71	それ以外	1.00	5.00 ~ 10.83	100.00	それ以外	5.00 ~ 19.71	2.51	12.71
87	100kN/m ² を超える	-	- ~ -	-	3mを超える	- ~ -	-	-	100kN/m ² を超える	-	- ~ -	-	3mを超える	- ~ -	-	-
	それ以外	1.00	0.00 ~ 7.50	95.91	それ以外	0.00 ~ 7.50	2.31	11.67	それ以外	1.00	5.00 ~ 10.11	95.91	それ以外	5.00 ~ 10.11	2.31	11.67
88	100kN/m ² を超える	-	- ~ -	-	3mを超える	- ~ -	-	-	100kN/m ² を超える	-	- ~ -	-	3mを超える	- ~ -	-	-
	それ以外	1.00	0.00 ~ 7.23	92.01	それ以外	0.00 ~ 7.23	1.87	9.45	それ以外	1.00	5.00 ~ 9.47	92.01	それ以外	5.00 ~ 9.47	1.87	9.45
89	100kN/m ² を超える	-	- ~ -	-	3mを超える	- ~ -	-	-	100kN/m ² を超える	-	- ~ -	-	3mを超える	- ~ -	-	-
	それ以外	1.00	0.00 ~ 7.19	91.38	それ以外	0.00 ~ 0.00	1.67	8.43	それ以外	1.00	5.00 ~ 9.36	91.38	それ以外	5.00 ~ 9.36	1.67	8.43
90	100kN/m ² を超える	1.00	0.00 ~ 0.95	114.26	3mを超える	- ~ -	-	-	100kN/m ² を超える	1.00	10.54 ~ 13.42	114.26	3mを超える	- ~ -	-	-
	それ以外	1.00	0.95 ~ 8.74	100.00	それ以外	0.00 ~ 8.74	2.17	10.96	それ以外	1.00	5.00 ~ 10.54	100.00	それ以外	5.00 ~ 13.42	2.17	10.96

急傾斜地の崩壊区域調書

様式3-2 建築物に作用すると想定される衝撃に関する事項(7/7)

調査年度

平成25年度

急傾斜地の位置		箇所番号			箇所名			上町		所在地		宮古市鍛ヶ崎上町				
横断線 番号	急傾斜地の下端に隣接する土地								急傾斜地内							
	土石等の移動の高さと力の大きさ				土石等の堆積高さと力の大きさ				土石等の移動の高さと力の大きさ				土石等の堆積高さと力の大きさ			
	区分	高さ (m)	下端からの距離 (m)	力の大きさ (kN/m ²)	区分	下端からの水平 距離(m)	高さ (m)	力の大きさ (kN/m ²)	区分	高さ (m)	上端からの比高 (m)	力の大きさ (kN/m ²)	区分	上端からの比高 (m)	高さ (m)	力の大きさ (kN/m ²)
91	100kN/m ² を超える	1.00	0.00 ~ 1.18	117.85	3mを超える	- ~ -	-	-	100kN/m ² を超える	1.00	11.72 ~ 15.71	117.85	3mを超える	- ~ -	-	-
	それ以外	1.00	1.18 ~ 8.97	100.00	それ以外	0.00 ~ 8.97	2.66	13.43	それ以外	1.00	5.00 ~ 11.72	100.00	それ以外	5.00 ~ 15.71	2.66	13.43
92	100kN/m ² を超える	1.00	0.00 ~ 2.05	131.68	3mを超える	0.00 ~ 0.18	3.13	15.81	100kN/m ² を超える	1.00	12.54 ~ 21.71	131.68	3mを超える	20.00 ~ 21.71	3.13	15.81
	それ以外	1.00	2.05 ~ 9.83	100.00	それ以外	0.18 ~ 9.83	3.00	15.16	それ以外	1.00	5.00 ~ 12.54	100.00	それ以外	5.00 ~ 20.00	3.00	15.16
93	100kN/m ² を超える	1.00	0.00 ~ 2.04	131.59	3mを超える	0.00 ~ 0.17	3.12	15.77	100kN/m ² を超える	1.00	12.47 ~ 21.50	131.59	3mを超える	20.00 ~ 21.50	3.12	15.77
	それ以外	1.00	2.04 ~ 9.83	100.00	それ以外	0.17 ~ 9.83	3.00	15.16	それ以外	1.00	5.00 ~ 12.47	100.00	それ以外	5.00 ~ 20.00	3.00	15.16
	100kN/m ² を超える		~		3mを超える	~			100kN/m ² を超える		~		3mを超える	~		
	それ以外		~		それ以外	~			それ以外		~		それ以外	~		
	100kN/m ² を超える		~		3mを超える	~			100kN/m ² を超える		~		3mを超える	~		
	それ以外		~		それ以外	~			それ以外		~		それ以外	~		
	100kN/m ² を超える		~		3mを超える	~			100kN/m ² を超える		~		3mを超える	~		
	それ以外		~		それ以外	~			それ以外		~		それ以外	~		
	100kN/m ² を超える		~		3mを超える	~			100kN/m ² を超える		~		3mを超える	~		
	それ以外		~		それ以外	~			それ以外		~		それ以外	~		
	100kN/m ² を超える		~		3mを超える	~			100kN/m ² を超える		~		3mを超える	~		
	それ以外		~		それ以外	~			それ以外		~		それ以外	~		
	100kN/m ² を超える		~		3mを超える	~			100kN/m ² を超える		~		3mを超える	~		
	それ以外		~		それ以外	~			それ以外		~		それ以外	~		
	100kN/m ² を超える		~		3mを超える	~			100kN/m ² を超える		~		3mを超える	~		
	それ以外		~		それ以外	~			それ以外		~		それ以外	~		
	100kN/m ² を超える		~		3mを超える	~			100kN/m ² を超える		~		3mを超える	~		
	それ以外		~		それ以外	~			それ以外		~		それ以外	~		