

土砂災害防止に関する基礎調査(急傾斜地の崩壊)

表紙 概況、位置図

自然現象の種類	急傾斜地の崩壊
箇所番号	093A0543-3
箇所名	桜町-3
所在地	宮古市熊野町
調査機関	沿岸広域振興局土木部宮古土木センター



位置図(S=1:200,000)



概況図(S=1:25,000)

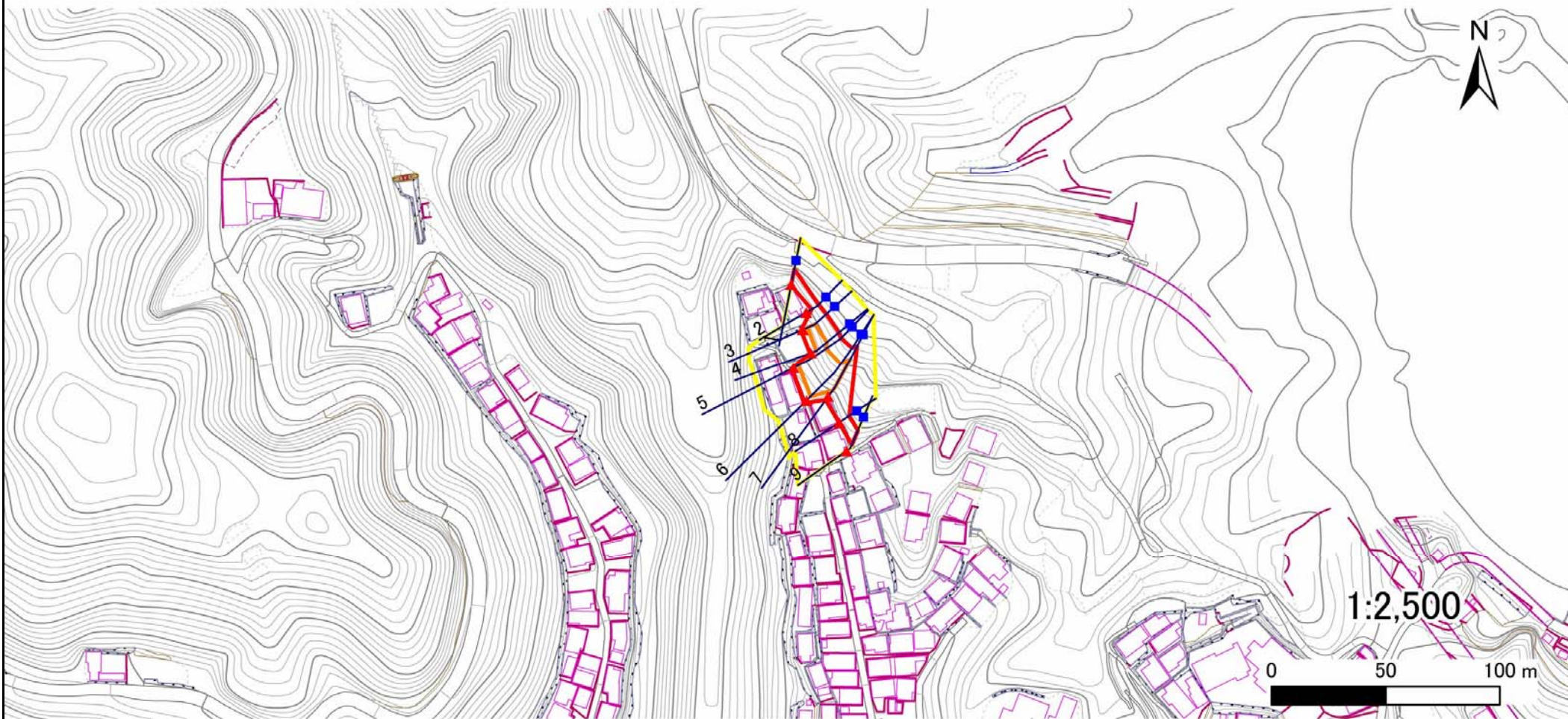
急傾斜地の崩壊区域調査

様式3-1 危害のおそれのある土地、著しい危害のおそれのある土地の設定図

調査年度

平成27年度

急傾斜地の位置 箇所番号 093A0543-3 箇所名 桜町-3 所在地 宮古市熊野町



凡例

■ 上端
▲ 下端

— 横断測線

■ 危害のおそれのある土地の区域

■ 著しい危害のおそれのある土地の区域

■ 土石等の移動による力が 100kN/m^2 を超える範囲

■ 土石等の堆積高が 3m を超える範囲

急傾斜地の崩壊区域調査

様式3-2 建築物に作用すると想定される衝撃に関する事項(1/1)

調査年度	平成27年度
------	--------

急傾斜地の位置		093A0543-3			箇所名				桜町-3		所在地		宮古市熊野町			
横断 測線 番号	急傾斜地の下端に隣接する土地								急傾斜地内							
	土石等の移動の高さと力の大きさ				土石等の堆積高さとの大きさ				土石等の移動の高さと力の大きさ				土石等の堆積高さとの大きさ			
	区分	高さ (m)	下端からの距離 (m)	力の大きさ (kN/m ²)	区分	下端からの水平 距離(m)	高さ (m)	力の大きさ (kN/m ²)	区分	高さ (m)	上端からの比高 (m)	力の大きさ (kN/m ²)	区分	上端からの比高 (m)	高さ (m)	力の大きさ (kN/m ²)
1	100kN/m ² を超える	—	— ~ —	—	3mを超える	— ~ —	—	—	100kN/m ² を超える	—	— ~ —	—	3mを超える	— ~ —	—	—
	それ以外	1.00	-3.50 ~ 0.50	73.21	それ以外	-3.50 ~ 0.50	2.19	11.06	それ以外	1.00	5.00 ~ 9.35	73.21	それ以外	5.00 ~ 9.35	2.19	11.06
2	100kN/m ² を超える	—	— ~ —	—	3mを超える	— ~ —	—	—	100kN/m ² を超える	—	— ~ —	—	3mを超える	— ~ —	—	—
	それ以外	1.00	-2.80 ~ -2.80	81.79	それ以外	-2.80 ~ -2.80	2.02	10.19	それ以外	1.00	5.00 ~ 8.90	81.79	それ以外	5.00 ~ 8.90	2.02	10.19
3	100kN/m ² を超える	1.00	-2.30 ~ -2.30	116.75	3mを超える	— ~ —	—	—	100kN/m ² を超える	1.00	11.70 ~ 15.39	116.75	3mを超える	— ~ —	—	—
	それ以外	1.00	-2.30 ~ 0.82	100.00	それ以外	-2.30 ~ 0.82	2.65	13.42	それ以外	1.00	5.00 ~ 11.70	100.00	それ以外	5.00 ~ 15.39	2.65	13.42
4	100kN/m ² を超える	1.00	-2.70 ~ -2.70	122.83	3mを超える	— ~ —	—	—	100kN/m ² を超える	1.00	10.59 ~ 15.49	122.83	3mを超える	— ~ —	—	—
	それ以外	1.00	-2.70 ~ 0.41	100.00	それ以外	-2.70 ~ 0.41	2.25	11.35	それ以外	1.00	5.00 ~ 10.59	100.00	それ以外	5.00 ~ 15.49	2.25	11.35
5	100kN/m ² を超える	1.00	-2.50 ~ -2.50	134.45	3mを超える	— ~ —	—	—	100kN/m ² を超える	1.00	10.69 ~ 20.74	134.45	3mを超える	— ~ —	—	—
	それ以外	1.00	-2.50 ~ 0.71	100.00	それ以外	-2.50 ~ 0.71	2.28	11.55	それ以外	1.00	5.00 ~ 10.69	100.00	それ以外	5.00 ~ 20.74	2.28	11.55
6	100kN/m ² を超える	1.00	-2.50 ~ -2.50	137.18	3mを超える	— ~ —	—	—	100kN/m ² を超える	1.00	10.92 ~ 24.14	137.18	3mを超える	— ~ —	—	—
	それ以外	1.00	-2.50 ~ 1.49	100.00	それ以外	-2.50 ~ 1.49	2.55	12.90	それ以外	1.00	5.00 ~ 10.92	100.00	それ以外	5.00 ~ 24.14	2.55	12.90
7	100kN/m ² を超える	1.00	-3.30 ~ -3.30	146.59	3mを超える	— ~ —	—	—	100kN/m ² を超える	1.00	10.76 ~ 24.70	146.59	3mを超える	— ~ —	—	—
	それ以外	1.00	-3.30 ~ 1.92	100.00	それ以外	-3.30 ~ 1.92	2.85	14.39	それ以外	1.00	5.00 ~ 10.76	100.00	それ以外	5.00 ~ 24.70	2.85	14.39
8	100kN/m ² を超える	—	— ~ —	—	3mを超える	— ~ —	—	—	100kN/m ² を超える	—	— ~ —	—	3mを超える	— ~ —	—	—
	それ以外	1.00	-3.00 ~ 0.11	65.25	それ以外	-3.00 ~ 0.11	2.17	10.97	それ以外	1.00	5.00 ~ 7.80	65.25	それ以外	5.00 ~ 7.80	2.17	10.97
9	100kN/m ² を超える	—	— ~ —	—	3mを超える	— ~ —	—	—	100kN/m ² を超える	—	— ~ —	—	3mを超える	— ~ —	—	—
	それ以外	1.00	-3.70 ~ -3.70	98.45	それ以外	-3.70 ~ -3.70	1.77	8.93	それ以外	1.00	5.00 ~ 10.26	98.45	それ以外	5.00 ~ 10.26	1.77	8.93
	100kN/m ² を超える		~		3mを超える	~			100kN/m ² を超える		~		3mを超える	~		
	それ以外		~		それ以外	~			それ以外		~		それ以外	~		
	100kN/m ² を超える		~		3mを超える	~			100kN/m ² を超える		~		3mを超える	~		
	それ以外		~		それ以外	~			それ以外		~		それ以外	~		
	100kN/m ² を超える		~		3mを超える	~			100kN/m ² を超える		~		3mを超える	~		
	それ以外		~		それ以外	~			それ以外		~		それ以外	~		
	100kN/m ² を超える		~		3mを超える	~			100kN/m ² を超える		~		3mを超える	~		
	それ以外		~		それ以外	~			それ以外		~		それ以外	~		