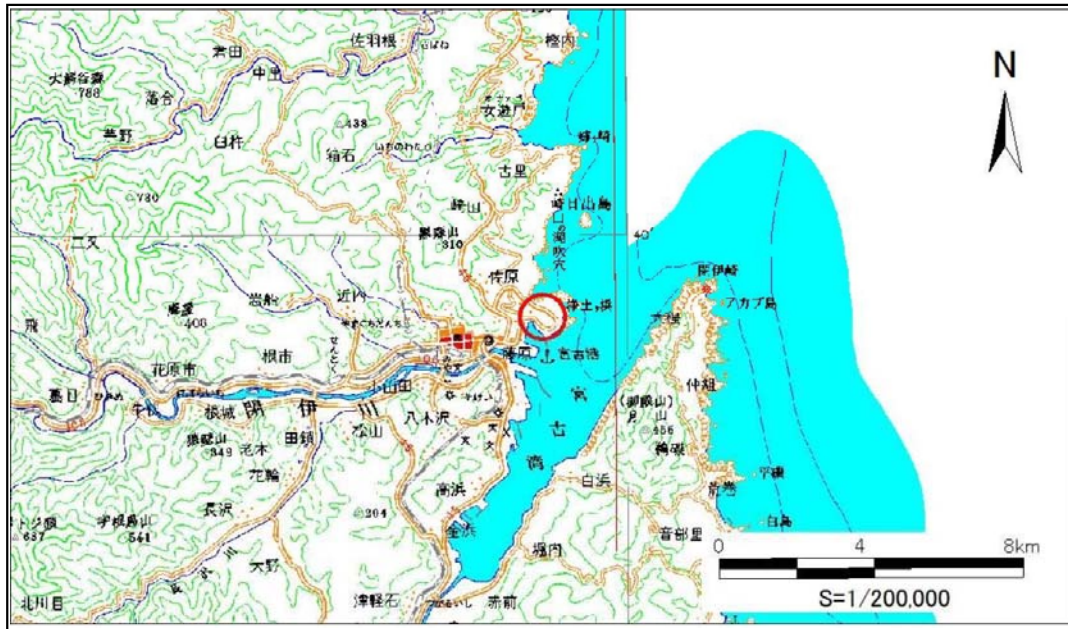


土砂災害防止に関する基礎調査(急傾斜地の崩壊)

表紙 概況、位置図

自然現象の種類	急傾斜地の崩壊
箇所番号	093A0538
箇所名	日立浜町2
所在地	宮古市日立浜町
調査機関	県土整備部砂防災害課



概況図 (S=1:200,000)



位置図 (S=1:25,000)

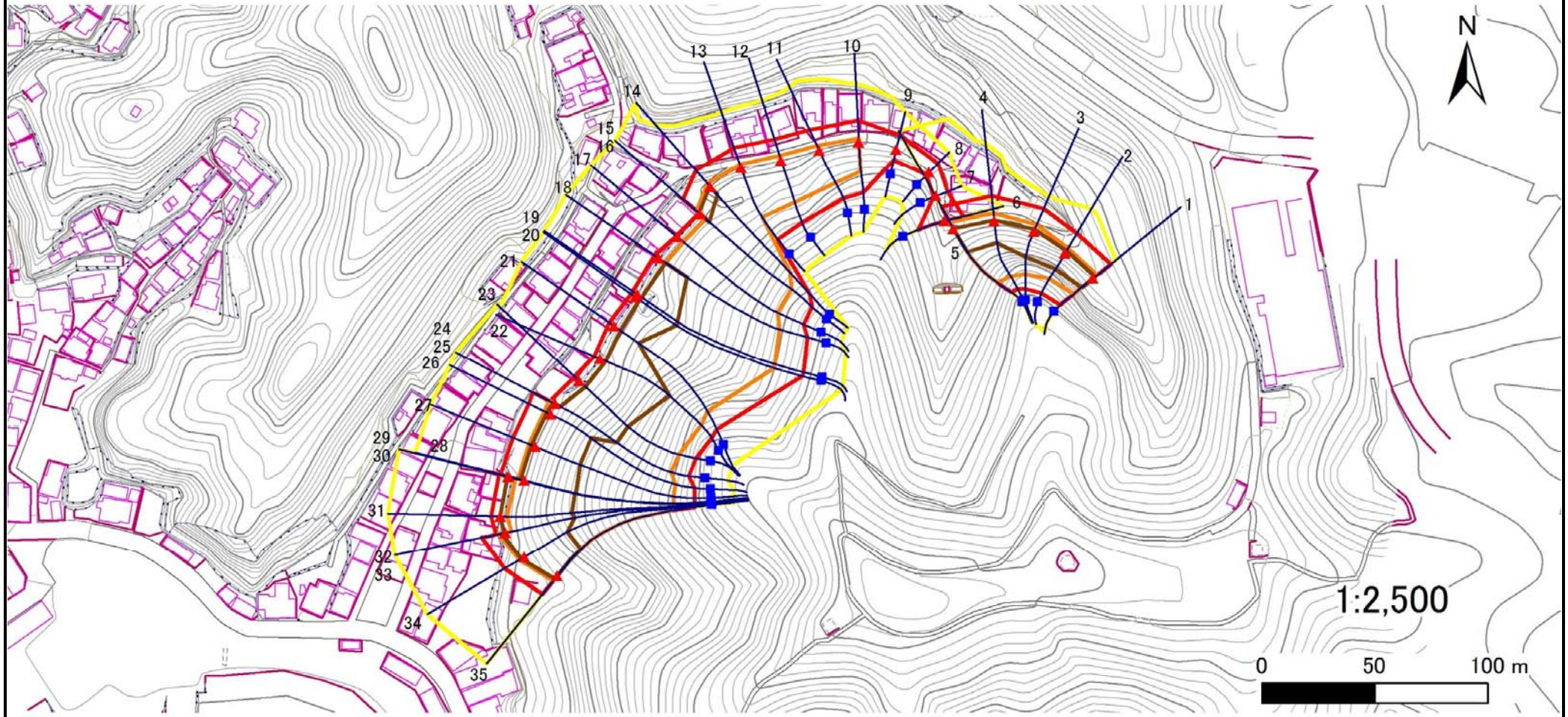
国土地理院の数値地図20000(地図画像)『盛岡』及び数値地図25000(地図画像)『田老、宮古』を掲載

急傾斜地の崩壊区域調書

様式3-1 危害のおそれのある土地、著しい危害のおそれのある土地の設定図

調査年度 平成28年度

急傾斜地の位置	箇所番号	093A0538	箇所名	日立浜町2	所在地	宮古市日立浜町
---------	------	----------	-----	-------	-----	---------



凡例	■ 上端	— 横断測線	▭ 危害のおそれのある土地の区域	▭ 土石等の移動による力が100kN/m ² を超える範囲
	▲ 下端		▭ 著しい危害のおそれのある土地の区域	▭ 土石等の堆積高が3mを超える範囲

急傾斜地の崩壊区域調書

様式3-1 危害のおそれのある土地、著しい危害のおそれのある土地の設定図

調査年度

平成28年度

急傾斜地の位置

箇所番号

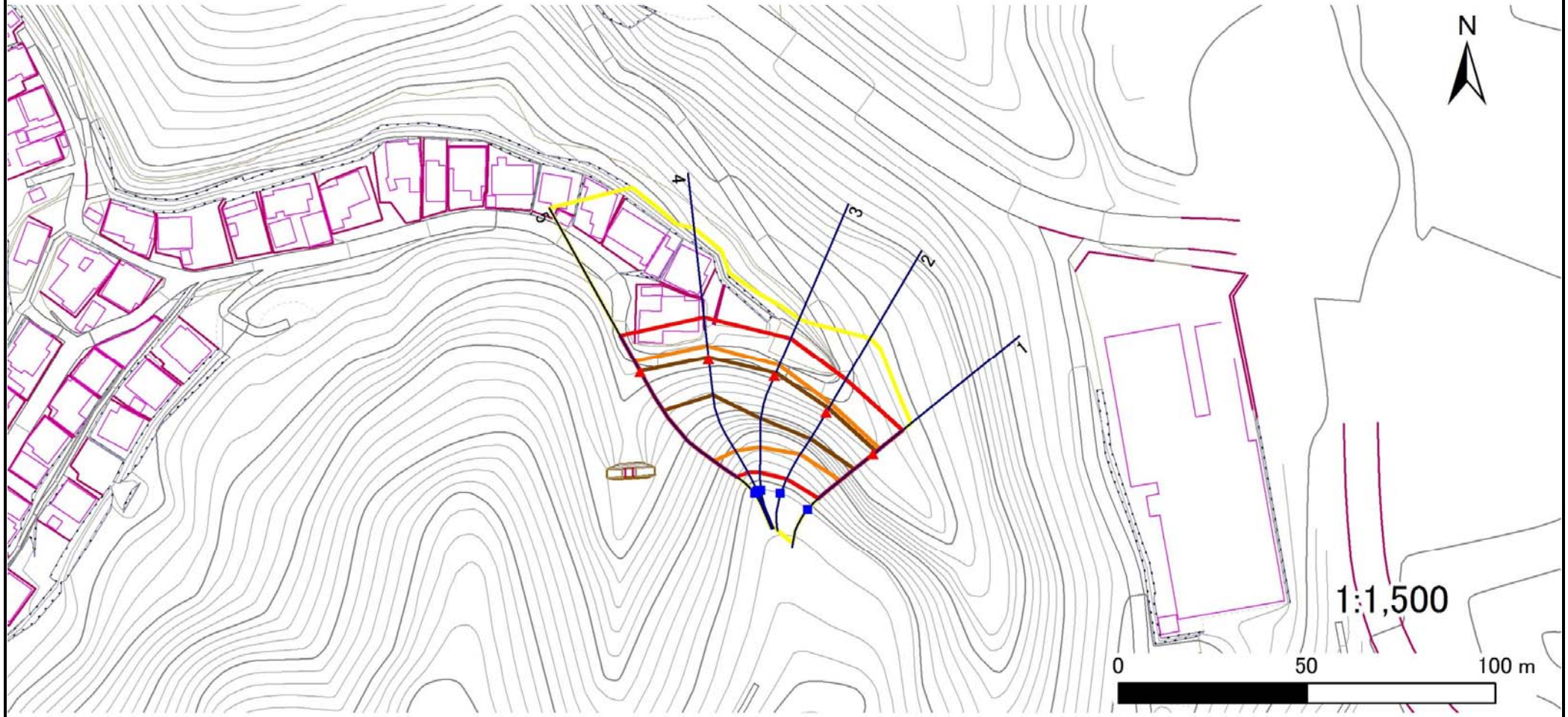
093A0538

箇所名

日立浜町2

所在地

宮古市日立浜町



凡例

■ 上端
▲ 下端

— 横断測線

○ 危害のおそれのある土地の区域

○ 著しい危害のおそれのある土地の区域

○ 土石等の移動による力が100kN/m²を超える範囲

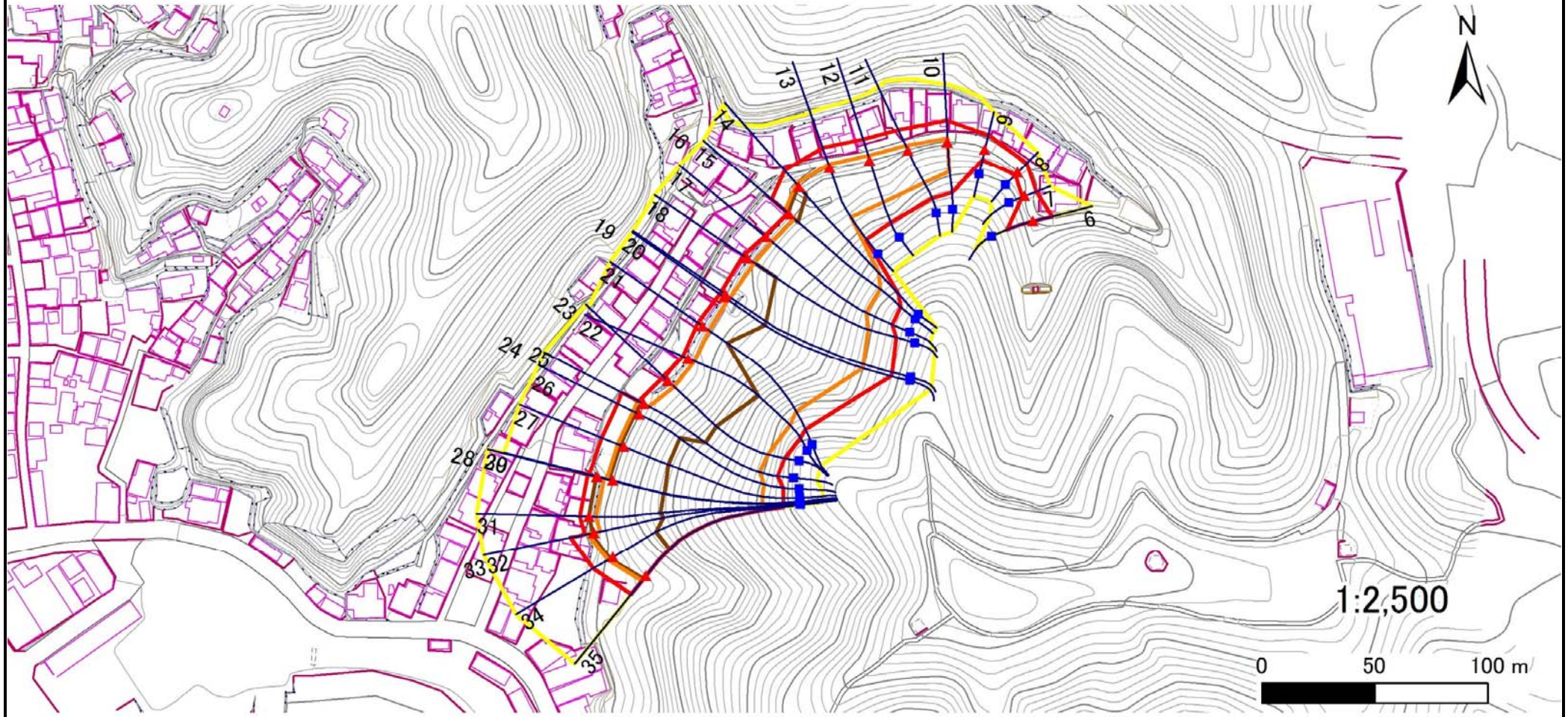
○ 土石等の堆積高が3mを超える範囲

急傾斜地の崩壊区域調書

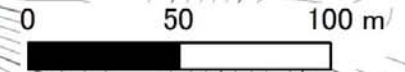
様式3-1 危害のおそれのある土地、著しい危害のおそれのある土地の設定図

調査年度 平成28年度

急傾斜地の位置	箇所番号	093A0538	箇所名	日立浜町2	所在地	宮古市日立浜町
---------	------	----------	-----	-------	-----	---------



1:2,500



凡例	■ 上端	— 横断測線	■ 危害のおそれのある土地の区域	■ 土石等の移動による力が100kN/m ² を超える範囲
	▲ 下端		■ 著しい危害のおそれのある土地の区域	■ 土石等の堆積高が3mを超える範囲

急傾斜地の崩壊区域調書

様式3-1 危害のおそれのある土地、著しい危害のおそれのある土地の設定図

調査年度

平成28年度

急傾斜地の位置

箇所番号

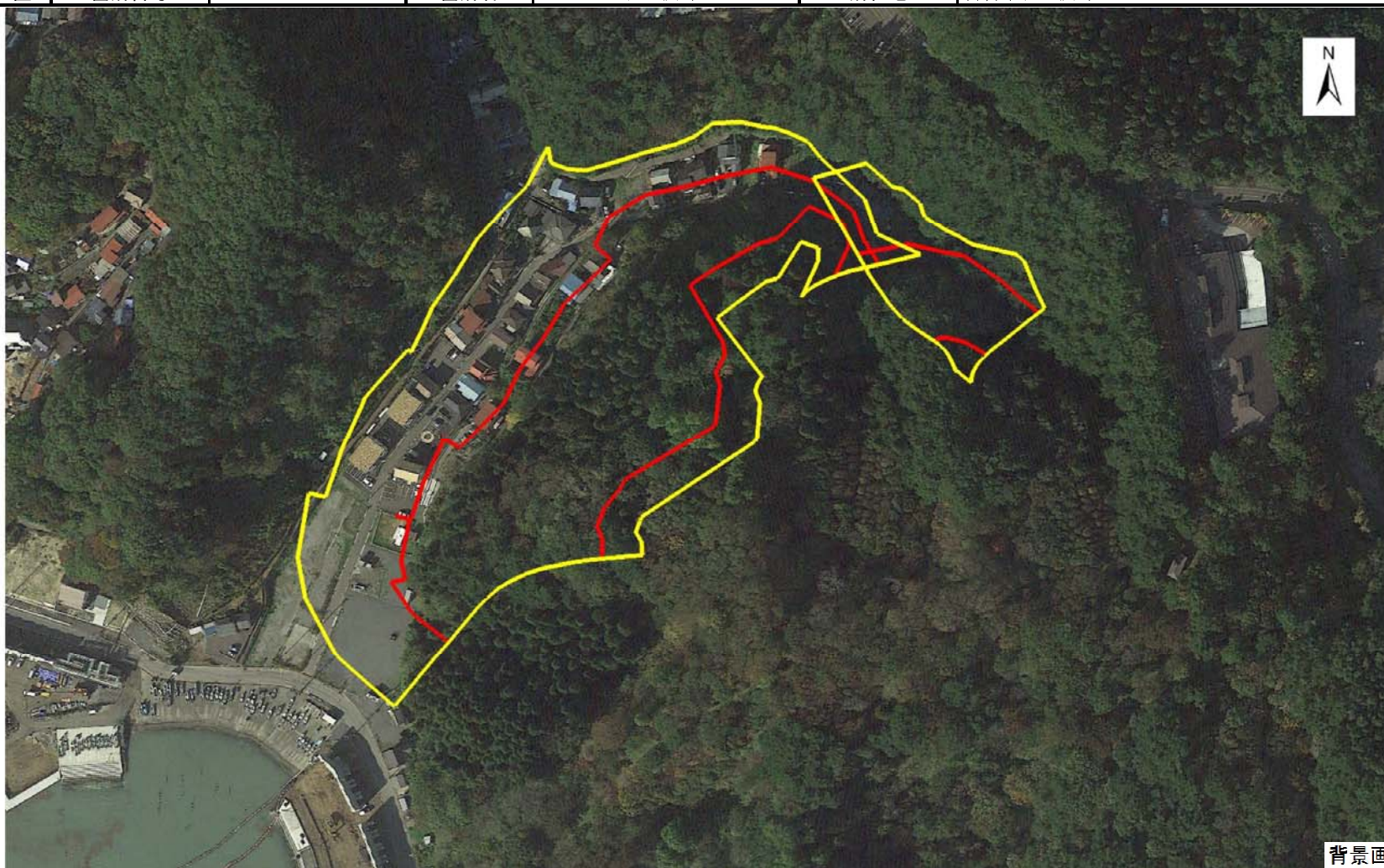
093A0538

箇所名

日立浜町2

所在地

宮古市日立浜町



背景画像: Google Earth

凡例



危害のおそれのある土地の区域



著しい危害のおそれのある土地の区域

急傾斜地の崩壊区域調書

様式3-2 建築物に作用すると想定される衝撃に関する事項(1/3)

													調査年度	平成28年度			
急傾斜地の位置		箇所番号			箇所名			所在地									
		093A0538			日立浜町2			宮古市日立浜町									
横断 測線 番号	急傾斜地の下端に隣接する土地								急傾斜地内								
	土石等の移動の高さと力の大きさ				土石等の堆積高さと力の大きさ				土石等の移動の高さと力の大きさ				土石等の堆積高さと力の大きさ				
	区分	高さ (m)	下端からの距離 (m)	力の大きさ (kN/m ²)	区分	下端からの水平 距離(m)	高さ (m)	力の大きさ (kN/m ²)	区分	高さ (m)	上端からの比高 (m)	力の大きさ (kN/m ²)	区分	上端からの比高 (m)	高さ (m)	力の大きさ (kN/m ²)	
1	100kN/m ² を超える	1.00	0.00 ~ 2.25	134.96	3mを超える	0.00 ~ 0.95	3.69	19.34	100kN/m ² を超える	1.00	14.24 ~ 27.83	134.96	3mを超える	20.00 ~ 27.83	3.69	19.34	
	それ以外	1.00	2.25 ~ 10.03	100.00	それ以外	0.95 ~ 10.03	3.00	15.73	それ以外	1.00	5.00 ~ 14.24	100.00	それ以外	5.00 ~ 20.00	3.00	15.73	
2	100kN/m ² を超える	1.00	0.00 ~ 2.48	138.88	3mを超える	0.00 ~ 1.14	3.80	19.94	100kN/m ² を超える	1.00	14.06 ~ 30.00	138.88	3mを超える	20.00 ~ 30.00	3.80	19.94	
	それ以外	1.00	2.48 ~ 10.27	100.00	それ以外	1.14 ~ 10.27	3.00	15.73	それ以外	1.00	5.00 ~ 14.06	100.00	それ以外	5.00 ~ 20.00	3.00	15.73	
3	100kN/m ² を超える	1.00	0.00 ~ 3.24	151.92	3mを超える	0.00 ~ 0.91	3.58	18.79	100kN/m ² を超える	1.00	12.05 ~ 32.50	151.92	3mを超える	20.00 ~ 32.50	3.58	18.79	
	それ以外	1.00	3.24 ~ 11.03	100.00	それ以外	0.91 ~ 11.03	3.00	15.73	それ以外	1.00	5.00 ~ 12.05	100.00	それ以外	5.00 ~ 20.00	3.00	15.73	
4	100kN/m ² を超える	1.00	0.00 ~ 3.56	157.47	3mを超える	0.00 ~ 0.58	3.33	17.47	100kN/m ² を超える	1.00	10.79 ~ 33.49	157.47	3mを超える	25.00 ~ 33.49	3.33	17.47	
	それ以外	1.00	3.56 ~ 11.34	100.00	それ以外	0.58 ~ 11.34	3.00	15.73	それ以外	1.00	5.00 ~ 10.79	100.00	それ以外	5.00 ~ 25.00	3.00	15.73	
5	100kN/m ² を超える	1.00	0.00 ~ 3.34	153.65	3mを超える	0.00 ~ 0.23	3.12	16.37	100kN/m ² を超える	1.00	10.54 ~ 34.00	153.65	3mを超える	25.00 ~ 34.00	3.12	16.37	
	それ以外	1.00	3.34 ~ 11.13	100.00	それ以外	0.23 ~ 11.13	3.00	15.73	それ以外	1.00	5.00 ~ 10.54	100.00	それ以外	5.00 ~ 25.00	3.00	15.73	
6	100kN/m ² を超える	1.00	0.00 ~ 0.84	112.53	3mを超える	- ~ -	-	-	100kN/m ² を超える	1.00	10.77 ~ 13.50	112.53	3mを超える	- ~ -	-	-	
	それ以外	1.00	0.84 ~ 8.62	100.00	それ以外	0.00 ~ 8.62	2.08	10.93	それ以外	1.00	5.00 ~ 10.77	100.00	それ以外	5.00 ~ 13.50	2.08	10.93	
7	100kN/m ² を超える	-	- ~ -	-	3mを超える	- ~ -	-	-	100kN/m ² を超える	-	- ~ -	-	3mを超える	- ~ -	-	-	
	それ以外	1.00	0.00 ~ 5.45	68.01	それ以外	0.00 ~ 5.45	1.79	9.41	それ以外	1.00	5.00 ~ 6.00	68.01	それ以外	5.00 ~ 6.00	1.79	9.41	
8	100kN/m ² を超える	-	- ~ -	-	3mを超える	- ~ -	-	-	100kN/m ² を超える	-	- ~ -	-	3mを超える	- ~ -	-	-	
	それ以外	1.00	0.00 ~ 5.64	70.50	それ以外	0.00 ~ 5.64	1.81	9.48	それ以外	1.00	5.00 ~ 6.32	70.50	それ以外	5.00 ~ 6.32	1.81	9.48	
9	100kN/m ² を超える	-	- ~ -	-	3mを超える	- ~ -	-	-	100kN/m ² を超える	-	- ~ -	-	3mを超える	- ~ -	-	-	
	それ以外	1.00	0.00 ~ 6.95	88.08	それ以外	0.00 ~ 6.95	1.76	9.23	それ以外	1.00	5.00 ~ 8.60	88.08	それ以外	5.00 ~ 8.60	1.76	9.23	
10	100kN/m ² を超える	1.00	0.00 ~ 1.79	127.54	3mを超える	- ~ -	-	-	100kN/m ² を超える	1.00	11.15 ~ 19.73	127.54	3mを超える	- ~ -	-	-	
	それ以外	1.00	1.79 ~ 9.58	100.00	それ以外	0.00 ~ 9.58	2.21	11.57	それ以外	1.00	5.00 ~ 11.15	100.00	それ以外	5.00 ~ 19.73	2.21	11.57	
11	100kN/m ² を超える	1.00	0.00 ~ 2.47	138.66	3mを超える	- ~ -	-	-	100kN/m ² を超える	1.00	10.61 ~ 22.33	138.66	3mを超える	- ~ -	-	-	
	それ以外	1.00	2.47 ~ 10.25	100.00	それ以外	0.00 ~ 10.25	2.63	13.81	それ以外	1.00	5.00 ~ 10.61	100.00	それ以外	5.00 ~ 22.33	2.63	13.81	
12	100kN/m ² を超える	1.00	0.00 ~ 2.18	133.91	3mを超える	- ~ -	-	-	100kN/m ² を超える	1.00	11.20 ~ 23.94	133.91	3mを超える	- ~ -	-	-	
	それ以外	1.00	2.18 ~ 9.97	100.00	それ以外	0.00 ~ 9.97	2.51	13.16	それ以外	1.00	5.00 ~ 11.20	100.00	それ以外	5.00 ~ 23.94	2.51	13.16	
13	100kN/m ² を超える	1.00	0.00 ~ 1.85	128.39	3mを超える	- ~ -	-	-	100kN/m ² を超える	1.00	12.19 ~ 26.37	128.39	3mを超える	- ~ -	-	-	
	それ以外	1.00	1.85 ~ 9.63	100.00	それ以外	0.00 ~ 9.63	2.72	14.29	それ以外	1.00	5.00 ~ 12.19	100.00	それ以外	5.00 ~ 26.37	2.72	14.29	
14	100kN/m ² を超える	1.00	0.00 ~ 2.01	131.14	3mを超える	0.00 ~ 0.57	3.23	16.95	100kN/m ² を超える	1.00	12.69 ~ 42.62	131.14	3mを超える	40.00 ~ 42.62	3.23	16.95	
	それ以外	1.00	2.01 ~ 9.80	100.00	それ以外	0.57 ~ 9.80	3.00	15.73	それ以外	1.00	5.00 ~ 12.69	100.00	それ以外	5.00 ~ 40.00	3.00	15.73	
15	100kN/m ² を超える	1.00	0.00 ~ 2.21	134.43	3mを超える	0.00 ~ 0.65	3.27	17.12	100kN/m ² を超える	1.00	12.25 ~ 43.26	134.43	3mを超える	40.00 ~ 43.26	3.27	17.12	
	それ以外	1.00	2.21 ~ 10.00	100.00	それ以外	0.65 ~ 10.00	3.00	15.73	それ以外	1.00	5.00 ~ 12.25	100.00	それ以外	5.00 ~ 40.00	3.00	15.73	

急傾斜地の崩壊区域調書

様式3-2 建築物に作用すると想定される衝撃に関する事項(2/3)

調査年度 平成28年度

急傾斜地の位置		箇所番号 093A0538			箇所名 日立浜町2				所在地 宮古市日立浜町							
横断 測線 番号	急傾斜地の下端に隣接する土地								急傾斜地内							
	土石等の移動の高さと力の大きさ				土石等の堆積高さと力の大きさ				土石等の移動の高さと力の大きさ				土石等の堆積高さと力の大きさ			
	区分	高さ (m)	下端からの距離 (m)	力の大きさ (kN/m ²)	区分	下端からの水平 距離(m)	高さ (m)	力の大きさ (kN/m ²)	区分	高さ (m)	上端からの比高 (m)	力の大きさ (kN/m ²)	区分	上端からの比高 (m)	高さ (m)	力の大きさ (kN/m ²)
16	100kN/m ² を超える	1.00	-3.30 ~ -3.30	134.14	3mを超える	- ~ -	-	-	100kN/m ² を超える	1.00	12.25 ~ 41.31	134.14	3mを超える	- ~ -	-	-
	それ以外	1.00	-3.30 ~ 0.73	100.00	それ以外	-3.30 ~ 0.73	2.82	14.78	それ以外	1.00	5.00 ~ 12.25	100.00	それ以外	5.00 ~ 41.31	2.82	14.78
17	100kN/m ² を超える	1.00	-3.50 ~ -3.50	133.10	3mを超える	- ~ -	-	-	100kN/m ² を超える	1.00	12.42 ~ 43.01	133.10	3mを超える	- ~ -	-	-
	それ以外	1.00	-3.50 ~ 0.71	100.00	それ以外	-3.50 ~ 0.71	2.81	14.71	それ以外	1.00	5.00 ~ 12.42	100.00	それ以外	5.00 ~ 43.01	2.81	14.71
18	100kN/m ² を超える	1.00	-3.50 ~ -3.50	132.64	3mを超える	-3.50 ~ -3.50	3.24	17.00	100kN/m ² を超える	1.00	12.54 ~ 46.66	132.64	3mを超える	40.00 ~ 46.66	3.24	17.00
	それ以外	1.00	-3.50 ~ 2.47	100.00	それ以外	-3.50 ~ 2.47	3.00	15.73	それ以外	1.00	5.00 ~ 12.54	100.00	それ以外	5.00 ~ 40.00	3.00	15.73
19	100kN/m ² を超える	1.00	-2.20 ~ -2.20	131.90	3mを超える	-2.20 ~ -2.20	3.23	16.95	100kN/m ² を超える	1.00	12.68 ~ 51.10	131.90	3mを超える	40.00 ~ 51.10	3.23	16.95
	それ以外	1.00	-2.20 ~ 2.46	100.00	それ以外	-2.20 ~ 2.46	3.00	15.73	それ以外	1.00	5.00 ~ 12.68	100.00	それ以外	5.00 ~ 40.00	3.00	15.73
20	100kN/m ² を超える	1.00	-2.10 ~ -2.10	132.42	3mを超える	-2.10 ~ -2.10	3.24	16.97	100kN/m ² を超える	1.00	12.61 ~ 51.65	132.42	3mを超える	40.00 ~ 51.65	3.24	16.97
	それ以外	1.00	-2.10 ~ 2.46	100.00	それ以外	-2.10 ~ 2.46	3.00	15.73	それ以外	1.00	5.00 ~ 12.61	100.00	それ以外	5.00 ~ 40.00	3.00	15.73
21	100kN/m ² を超える	1.00	-3.50 ~ -3.50	148.07	3mを超える	-3.50 ~ -3.50	3.43	17.98	100kN/m ² を超える	1.00	11.00 ~ 46.40	148.07	3mを超える	40.00 ~ 46.40	3.43	17.98
	それ以外	1.00	-3.50 ~ 2.67	100.00	それ以外	-3.50 ~ 2.67	3.00	15.73	それ以外	1.00	5.00 ~ 11.00	100.00	それ以外	5.00 ~ 40.00	3.00	15.73
22	100kN/m ² を超える	1.00	-2.80 ~ -2.80	159.27	3mを超える	-2.80 ~ -2.80	3.62	19.01	100kN/m ² を超える	1.00	10.54 ~ 49.48	159.27	3mを超える	25.00 ~ 49.48	3.62	19.01
	それ以外	1.00	-2.80 ~ 2.85	100.00	それ以外	-2.80 ~ 2.85	3.00	15.73	それ以外	1.00	5.00 ~ 10.54	100.00	それ以外	5.00 ~ 25.00	3.00	15.73
23	100kN/m ² を超える	1.00	-3.80 ~ -3.80	158.03	3mを超える	-3.80 ~ -3.80	3.60	18.86	100kN/m ² を超える	1.00	10.56 ~ 49.17	158.03	3mを超える	30.00 ~ 49.17	3.60	18.86
	それ以外	1.00	-3.80 ~ 2.83	100.00	それ以外	-3.80 ~ 2.83	3.00	15.73	それ以外	1.00	5.00 ~ 10.56	100.00	それ以外	5.00 ~ 30.00	3.00	15.73
24	100kN/m ² を超える	1.00	-2.40 ~ -2.40	153.58	3mを超える	-2.40 ~ -2.40	3.51	18.39	100kN/m ² を超える	1.00	10.72 ~ 50.75	153.58	3mを超える	30.00 ~ 50.75	3.51	18.39
	それ以外	1.00	-2.40 ~ 2.75	100.00	それ以外	-2.40 ~ 2.75	3.00	15.73	それ以外	1.00	5.00 ~ 10.72	100.00	それ以外	5.00 ~ 30.00	3.00	15.73
25	100kN/m ² を超える	1.00	0.00 ~ 3.35	153.75	3mを超える	0.00 ~ 1.11	3.51	18.39	100kN/m ² を超える	1.00	10.72 ~ 52.43	153.75	3mを超える	30.00 ~ 52.43	3.51	18.39
	それ以外	1.00	3.35 ~ 11.13	100.00	それ以外	1.11 ~ 11.13	3.00	15.73	それ以外	1.00	5.00 ~ 10.72	100.00	それ以外	5.00 ~ 30.00	3.00	15.73
26	100kN/m ² を超える	1.00	0.00 ~ 3.20	151.21	3mを超える	0.00 ~ 1.94	3.83	20.06	100kN/m ² を超える	1.00	10.86 ~ 54.00	151.21	3mを超える	40.00 ~ 54.00	3.83	20.06
	それ以外	1.00	3.20 ~ 10.99	100.00	それ以外	1.94 ~ 10.99	3.00	15.73	それ以外	1.00	5.00 ~ 10.86	100.00	それ以外	5.00 ~ 40.00	3.00	15.73
27	100kN/m ² を超える	1.00	0.00 ~ 3.03	148.15	3mを超える	0.00 ~ 1.86	3.78	19.80	100kN/m ² を超える	1.00	11.05 ~ 54.00	148.15	3mを超える	40.00 ~ 54.00	3.78	19.80
	それ以外	1.00	3.03 ~ 10.81	100.00	それ以外	1.86 ~ 10.81	3.00	15.73	それ以外	1.00	5.00 ~ 11.05	100.00	それ以外	5.00 ~ 40.00	3.00	15.73
28	100kN/m ² を超える	1.00	0.00 ~ 3.07	148.88	3mを超える	0.00 ~ 1.87	3.79	19.86	100kN/m ² を超える	1.00	11.00 ~ 55.56	148.88	3mを超える	40.00 ~ 55.56	3.79	19.86
	それ以外	1.00	3.07 ~ 10.85	100.00	それ以外	1.87 ~ 10.85	3.00	15.73	それ以外	1.00	5.00 ~ 11.00	100.00	それ以外	5.00 ~ 40.00	3.00	15.73
29	100kN/m ² を超える	1.00	0.00 ~ 3.03	148.24	3mを超える	0.00 ~ 1.85	3.77	19.79	100kN/m ² を超える	1.00	11.06 ~ 60.00	148.24	3mを超える	40.00 ~ 60.00	3.77	19.79
	それ以外	1.00	3.03 ~ 10.82	100.00	それ以外	1.85 ~ 10.82	3.00	15.73	それ以外	1.00	5.00 ~ 11.06	100.00	それ以外	5.00 ~ 40.00	3.00	15.73
30	100kN/m ² を超える	1.00	-3.30 ~ -3.30	148.15	3mを超える	-3.30 ~ 0.43	3.77	19.79	100kN/m ² を超える	1.00	11.06 ~ 57.83	148.15	3mを超える	40.00 ~ 57.83	3.77	19.79
	それ以外	1.00	-3.30 ~ 4.19	100.00	それ以外	0.43 ~ 4.19	3.00	15.73	それ以外	1.00	5.00 ~ 11.06	100.00	それ以外	5.00 ~ 40.00	3.00	15.73

急傾斜地の崩壊区域調書

様式3-2 建築物に作用すると想定される衝撃に関する事項(3/3)

調査年度 平成28年度

急傾斜地の位置		箇所番号		093A0538		箇所名		日立浜町2		所在地		宮古市日立浜町				
横断 測線 番号	急傾斜地の下端に隣接する土地								急傾斜地内							
	土石等の移動の高さと力の大きさ				土石等の堆積高さと力の大きさ				土石等の移動の高さと力の大きさ				土石等の堆積高さと力の大きさ			
	区分	高さ (m)	下端からの距離 (m)	力の大きさ (kN/m ²)	区分	下端からの水平 距離(m)	高さ (m)	力の大きさ (kN/m ²)	区分	高さ (m)	上端からの比高 (m)	力の大きさ (kN/m ²)	区分	上端からの比高 (m)	高さ (m)	力の大きさ (kN/m ²)
31	100kN/m ² を超える	1.00	-2.80 ~ -2.80	145.92	3mを超える	-2.80 ~ 0.38	3.74	19.61	100kN/m ² を超える	1.00	11.22 ~ 58.60	145.92	3mを超える	40.00 ~ 58.60	3.74	19.61
	それ以外	1.00	-2.80 ~ 4.16	100.00	それ以外	0.38 ~ 4.16	3.00	15.73	それ以外	1.00	5.00 ~ 11.22	100.00	それ以外	5.00 ~ 40.00	3.00	15.73
32	100kN/m ² を超える	1.00	-2.80 ~ -2.80	147.74	3mを超える	-2.80 ~ 0.42	3.77	19.75	100kN/m ² を超える	1.00	11.09 ~ 58.83	147.74	3mを超える	40.00 ~ 58.83	3.77	19.75
	それ以外	1.00	-2.80 ~ 4.19	100.00	それ以外	0.42 ~ 4.19	3.00	15.73	それ以外	1.00	5.00 ~ 11.09	100.00	それ以外	5.00 ~ 40.00	3.00	15.73
33	100kN/m ² を超える	1.00	0.00 ~ 3.01	147.81	3mを超える	0.00 ~ 1.84	3.77	19.75	100kN/m ² を超える	1.00	11.09 ~ 60.66	147.81	3mを超える	40.00 ~ 60.66	3.77	19.75
	それ以外	1.00	3.01 ~ 10.79	100.00	それ以外	1.84 ~ 10.79	3.00	15.73	それ以外	1.00	5.00 ~ 11.09	100.00	それ以外	5.00 ~ 40.00	3.00	15.73
34	100kN/m ² を超える	1.00	0.00 ~ 2.50	139.10	3mを超える	0.00 ~ 1.64	3.65	19.15	100kN/m ² を超える	1.00	11.81 ~ 53.50	139.10	3mを超える	40.00 ~ 53.50	3.65	19.15
	それ以外	1.00	2.50 ~ 10.28	100.00	それ以外	1.64 ~ 10.28	3.00	15.73	それ以外	1.00	5.00 ~ 11.81	100.00	それ以外	5.00 ~ 40.00	3.00	15.73
35	100kN/m ² を超える	1.00	0.00 ~ 2.80	144.21	3mを超える	0.00 ~ 1.77	3.72	19.52	100kN/m ² を超える	1.00	11.32 ~ 50.00	144.21	3mを超える	40.00 ~ 50.00	3.72	19.52
	それ以外	1.00	2.80 ~ 10.58	100.00	それ以外	1.77 ~ 10.58	3.00	15.73	それ以外	1.00	5.00 ~ 11.32	100.00	それ以外	5.00 ~ 40.00	3.00	15.73
	100kN/m ² を超える		~		3mを超える	~			100kN/m ² を超える		~		3mを超える	~		
	それ以外		~		それ以外	~			それ以外		~		それ以外	~		
	100kN/m ² を超える		~		3mを超える	~			100kN/m ² を超える		~		3mを超える	~		
	それ以外		~		それ以外	~			それ以外		~		それ以外	~		
	100kN/m ² を超える		~		3mを超える	~			100kN/m ² を超える		~		3mを超える	~		
	それ以外		~		それ以外	~			それ以外		~		それ以外	~		
	100kN/m ² を超える		~		3mを超える	~			100kN/m ² を超える		~		3mを超える	~		
	それ以外		~		それ以外	~			それ以外		~		それ以外	~		
	100kN/m ² を超える		~		3mを超える	~			100kN/m ² を超える		~		3mを超える	~		
	それ以外		~		それ以外	~			それ以外		~		それ以外	~		
	100kN/m ² を超える		~		3mを超える	~			100kN/m ² を超える		~		3mを超える	~		
	それ以外		~		それ以外	~			それ以外		~		それ以外	~		
	100kN/m ² を超える		~		3mを超える	~			100kN/m ² を超える		~		3mを超える	~		
	それ以外		~		それ以外	~			それ以外		~		それ以外	~		