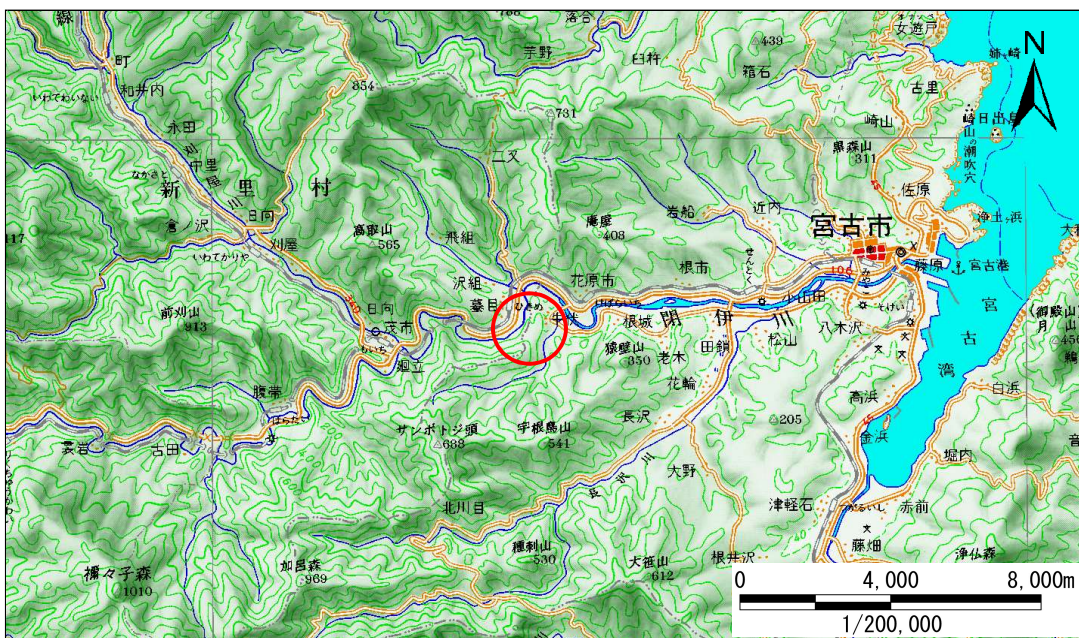


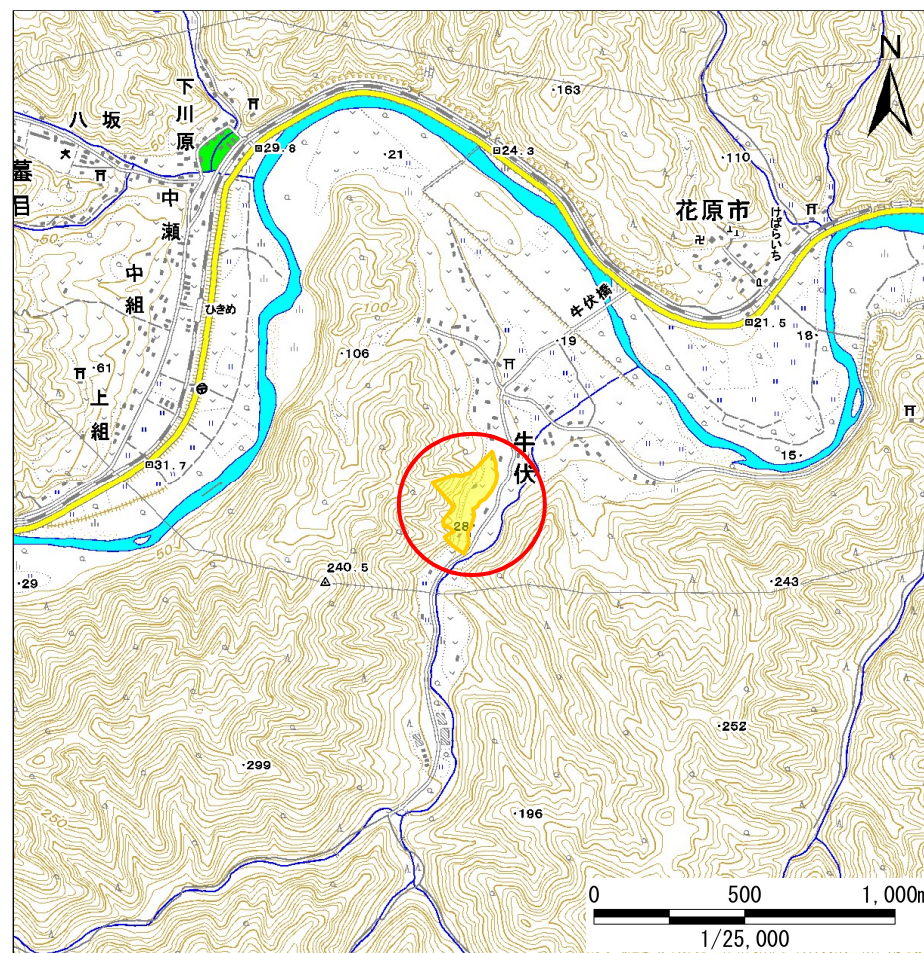
# 土砂災害防止に関する基礎調査(急傾斜地の崩壊)

表紙 概況、位置図

自然現象の種類	急傾斜地の崩壊
箇所番号	092B3005
箇所名	牛伏-2
所在地	宮古市老木第29地割
調査機関	岩手県沿岸広域振興局土木部宮古土木センター



概況図(S=1:200,000)



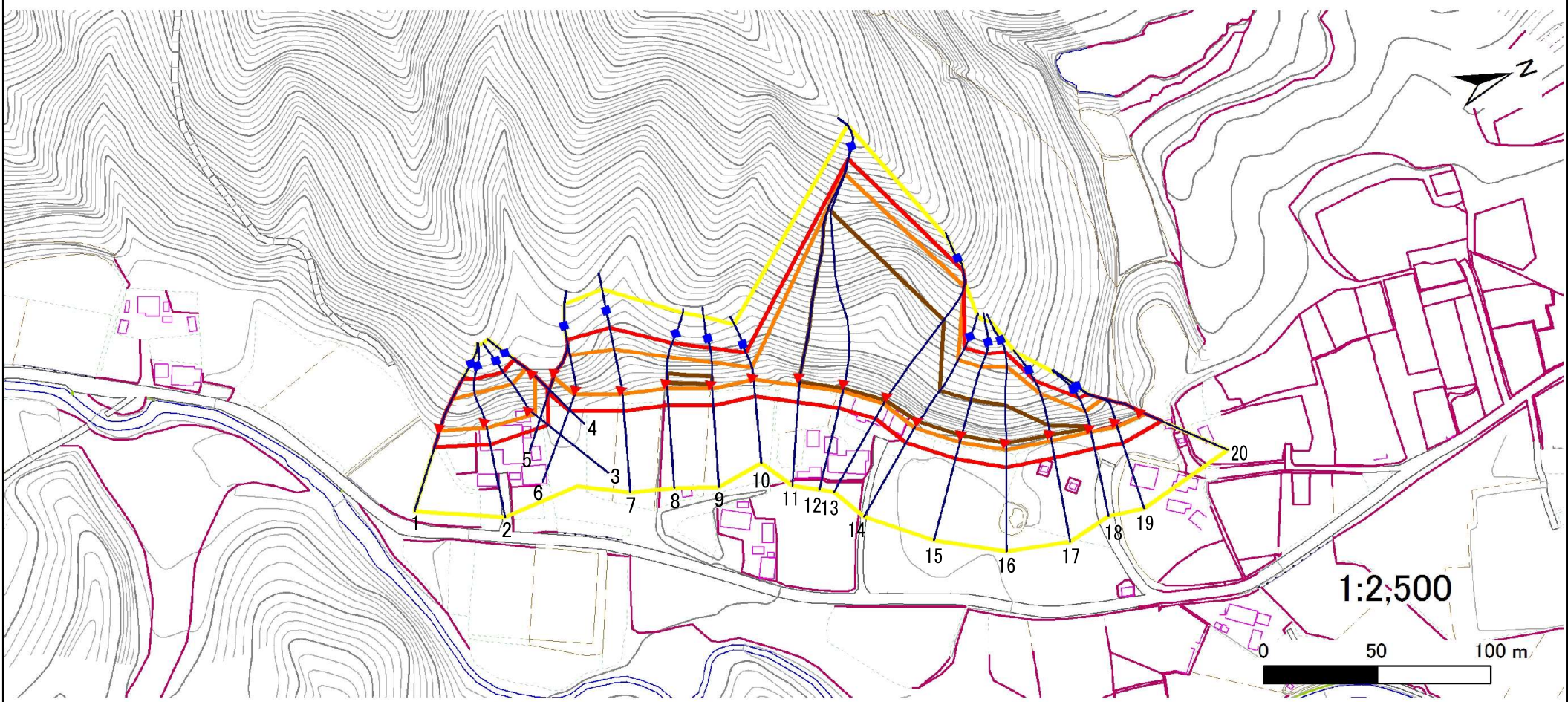
位置図(S=1:25,000)

# 急傾斜地の崩壊区域調査

様式3-1 危害のおそれのある土地、著しい危害のおそれのある土地の設定図

調査年度 平成23年度

急傾斜地の位置	箇所番号	092B3005	箇所名	牛伏-2	所在地	宮古市老木第29地割
---------	------	----------	-----	------	-----	------------



凡例	■ 上端	— 横断測線	— 危害のおそれのある土地の区域	— 土石等の移動による力が100kN/m <sup>2</sup> を超える範囲
	▲ 下端	— 横断測線	— 著しい危害のおそれのある土地の区域	— 土石等の堆積高が3mを超える範囲

# 急傾斜地の崩壊区域調査

様式3-2 建築物に作用すると想定される衝撃に関する事項(1/2)

調査年度

平成23年度

急傾斜地の位置		箇所番号			箇所名			所在地								
		092B3005			牛伏-2			宮古市老木第29地割								
横断 測線 番号	急傾斜地の下端に隣接する土地								急傾斜地内							
	土石等の移動の高さと力の大きさ				土石等の堆積高さと力の大きさ				土石等の移動の高さと力の大きさ				土石等の堆積高さと力の大きさ			
	区分	高さ (m)	下端からの距離 (m)	力の大きさ (kN/m <sup>2</sup> )	区分	下端からの水平 距離(m)	高さ (m)	力の大きさ (kN/m <sup>2</sup> )	区分	高さ (m)	上端からの比高 (m)	力の大きさ (kN/m <sup>2</sup> )	区分	上端からの比高 (m)	高さ (m)	力の大きさ (kN/m <sup>2</sup> )
1	100kN/m <sup>2</sup> を超える	1.00	0.00 ~ 1.67	125.61	3mを超える	- ~ -	-	-	100kN/m <sup>2</sup> を超える	1.00	11.48 ~ 20.12	125.61	3mを超える	- ~ -	-	-
	それ以外	1.00	1.67 ~ 9.46	100.00	それ以外	0.00 ~ 9.46	2.48	12.52	それ以外	1.00	5.00 ~ 11.48	100.00	それ以外	5.00 ~ 20.12	2.48	12.52
2	100kN/m <sup>2</sup> を超える	1.00	0.00 ~ 2.65	141.64	3mを超える	- ~ -	-	-	100kN/m <sup>2</sup> を超える	1.00	10.60 ~ 22.12	141.64	3mを超える	- ~ -	-	-
	それ以外	1.00	2.65 ~ 10.43	100.00	それ以外	0.00 ~ 10.43	2.78	14.06	それ以外	1.00	5.00 ~ 10.60	100.00	それ以外	5.00 ~ 22.12	2.78	14.06
3	100kN/m <sup>2</sup> を超える	1.00	0.00 ~ 2.68	142.17	3mを超える	- ~ -	-	-	100kN/m <sup>2</sup> を超える	1.00	10.59 ~ 22.38	142.17	3mを超える	- ~ -	-	-
	それ以外	1.00	2.68 ~ 10.46	100.00	それ以外	0.00 ~ 10.46	2.78	14.05	それ以外	1.00	5.00 ~ 10.59	100.00	それ以外	5.00 ~ 22.38	2.78	14.05
4	100kN/m <sup>2</sup> を超える	1.00	0.00 ~ 1.19	117.93	3mを超える	- ~ -	-	-	100kN/m <sup>2</sup> を超える	1.00	11.44 ~ 15.33	117.93	3mを超える	- ~ -	-	-
	それ以外	1.00	1.19 ~ 8.97	100.00	それ以外	0.00 ~ 8.97	2.62	13.25	それ以外	1.00	5.00 ~ 11.44	100.00	それ以外	5.00 ~ 15.33	2.62	13.25
5	100kN/m <sup>2</sup> を超える	1.00	0.00 ~ 2.17	133.66	3mを超える	- ~ -	-	-	100kN/m <sup>2</sup> を超える	1.00	10.57 ~ 18.84	133.66	3mを超える	- ~ -	-	-
	それ以外	1.00	2.17 ~ 9.95	100.00	それ以外	0.00 ~ 9.95	2.43	12.27	それ以外	1.00	5.00 ~ 10.57	100.00	それ以外	5.00 ~ 18.84	2.43	12.27
6	100kN/m <sup>2</sup> を超える	1.00	0.00 ~ 2.60	140.95	3mを超える	- ~ -	-	-	100kN/m <sup>2</sup> を超える	1.00	10.54 ~ 22.57	140.95	3mを超える	- ~ -	-	-
	それ以外	1.00	2.60 ~ 10.39	100.00	それ以外	0.00 ~ 10.39	2.69	13.58	それ以外	1.00	5.00 ~ 10.54	100.00	それ以外	5.00 ~ 22.57	2.69	13.58
7	100kN/m <sup>2</sup> を超える	1.00	0.00 ~ 2.03	131.42	3mを超える	- ~ -	-	-	100kN/m <sup>2</sup> を超える	1.00	11.41 ~ 23.50	131.42	3mを超える	- ~ -	-	-
	それ以外	1.00	2.03 ~ 9.82	100.00	それ以外	0.00 ~ 9.82	2.48	12.56	それ以外	1.00	5.00 ~ 11.41	100.00	それ以外	5.00 ~ 23.50	2.48	12.56
8	100kN/m <sup>2</sup> を超える	1.00	0.00 ~ 2.56	140.12	3mを超える	0.00 ~ 0.10	3.07	15.50	100kN/m <sup>2</sup> を超える	1.00	12.00 ~ 24.23	140.12	3mを超える	20.00 ~ 24.23	3.07	15.50
	それ以外	1.00	2.56 ~ 10.34	100.00	それ以外	0.10 ~ 10.34	3.00	15.16	それ以外	1.00	5.00 ~ 12.00	100.00	それ以外	5.00 ~ 20.00	3.00	15.16
9	100kN/m <sup>2</sup> を超える	1.00	0.00 ~ 2.23	134.70	3mを超える	0.00 ~ 0.21	3.15	15.94	100kN/m <sup>2</sup> を超える	1.00	12.80 ~ 23.66	134.70	3mを超える	20.00 ~ 23.66	3.15	15.94
	それ以外	1.00	2.23 ~ 10.02	100.00	それ以外	0.21 ~ 10.02	3.00	15.16	それ以外	1.00	5.00 ~ 12.80	100.00	それ以外	5.00 ~ 20.00	3.00	15.16
10	100kN/m <sup>2</sup> を超える	1.00	0.00 ~ 1.20	118.09	3mを超える	- ~ -	-	-	100kN/m <sup>2</sup> を超える	1.00	14.27 ~ 19.71	118.09	3mを超える	- ~ -	-	-
	それ以外	1.00	1.20 ~ 8.98	100.00	それ以外	0.00 ~ 8.98	2.87	14.52	それ以外	1.00	5.00 ~ 14.27	100.00	それ以外	5.00 ~ 19.71	2.87	14.52
11	100kN/m <sup>2</sup> を超える	1.00	0.00 ~ 3.96	164.65	3mを超える	0.00 ~ 2.34	4.11	20.80	100kN/m <sup>2</sup> を超える	1.00	10.56 ~ 88.13	164.65	3mを超える	25.00 ~ 88.13	4.11	20.80
	それ以外	1.00	3.96 ~ 11.74	100.00	それ以外	2.34 ~ 11.74	3.00	15.16	それ以外	1.00	5.00 ~ 10.56	100.00	それ以外	5.00 ~ 25.00	3.00	15.16
12	100kN/m <sup>2</sup> を超える	1.00	0.00 ~ 3.94	164.32	3mを超える	0.00 ~ 2.33	4.10	20.74	100kN/m <sup>2</sup> を超える	1.00	10.55 ~ 89.32	164.32	3mを超える	25.00 ~ 89.32	4.10	20.74
	それ以外	1.00	3.94 ~ 11.72	100.00	それ以外	2.33 ~ 11.72	3.00	15.16	それ以外	1.00	5.00 ~ 10.55	100.00	それ以外	5.00 ~ 25.00	3.00	15.16
13	100kN/m <sup>2</sup> を超える	1.00	0.00 ~ 3.85	162.71	3mを超える	0.00 ~ 2.29	4.07	20.59	100kN/m <sup>2</sup> を超える	1.00	10.53 ~ 58.77	162.71	3mを超える	25.00 ~ 58.77	4.07	20.59
	それ以外	1.00	3.85 ~ 11.63	100.00	それ以外	2.29 ~ 11.63	3.00	15.16	それ以外	1.00	5.00 ~ 10.53	100.00	それ以外	5.00 ~ 25.00	3.00	15.16
14	100kN/m <sup>2</sup> を超える	1.00	0.00 ~ 3.78	161.39	3mを超える	0.00 ~ 0.57	3.33	16.81	100kN/m <sup>2</sup> を超える	1.00	10.78 ~ 39.47	161.39	3mを超える	25.00 ~ 39.47	3.33	16.81
	それ以外	1.00	3.78 ~ 11.56	100.00	それ以外	0.57 ~ 11.56	3.00	15.16	それ以外	1.00	5.00 ~ 10.78	100.00	それ以外	5.00 ~ 25.00	3.00	15.16
15	100kN/m <sup>2</sup> を超える	1.00	0.00 ~ 3.78	161.47	3mを超える	0.00 ~ 0.63	3.36	17.00	100kN/m <sup>2</sup> を超える	1.00	10.90 ~ 39.47	161.47	3mを超える	25.00 ~ 39.47	3.36	17.00
	それ以外	1.00	3.78 ~ 11.57	100.00	それ以外	0.63 ~ 11.57	3.00	15.16	それ以外	1.00	5.00 ~ 10.90	100.00	それ以外	5.00 ~ 25.00	3.00	15.16

## 急傾斜地の崩壊区域調査

様式3-2 建築物に作用すると想定される衝撃に関する事項(2/2)

調査年度

平成23年度

急傾斜地の位置		箇所番号		092B3005		箇所名		牛伏-2		所在地		宮古市老木第29地割				
横断 測線 番号	急傾斜地の下端に隣接する土地								急傾斜地内							
	土石等の移動の高さと力の大きさ				土石等の堆積高さとの大きさ				土石等の移動の高さと力の大きさ				土石等の堆積高さとの大きさ			
	区分	高さ (m)	下端からの距離 (m)	力の大きさ (kN/m <sup>2</sup> )	区分	下端からの水平 距離(m)	高さ (m)	力の大きさ (kN/m <sup>2</sup> )	区分	高さ (m)	上端からの比高 (m)	力の大きさ (kN/m <sup>2</sup> )	区分	上端からの比高 (m)	高さ (m)	力の大きさ (kN/m <sup>2</sup> )
16	100kN/m <sup>2</sup> を超える	1.00	0.00 ~ 3.69	159.85	3mを超える	0.00 ~ 0.43	3.23	16.34	100kN/m <sup>2</sup> を超える	1.00	10.58 ~ 38.86	159.85	3mを超える	25.00 ~ 38.86	3.23	16.34
	それ以外	1.00	3.69 ~ 11.48	100.00	それ以外	0.43 ~ 11.48	3.00	15.16	それ以外	1.00	5.00 ~ 10.58	100.00	それ以外	5.00 ~ 25.00	3.00	15.16
17	100kN/m <sup>2</sup> を超える	1.00	0.00 ~ 3.23	151.73	3mを超える	0.00 ~ 0.49	3.30	16.66	100kN/m <sup>2</sup> を超える	1.00	11.09 ~ 28.67	151.73	3mを超える	25.00 ~ 28.67	3.30	16.66
	それ以外	1.00	3.23 ~ 11.02	100.00	それ以外	0.49 ~ 11.02	3.00	15.16	それ以外	1.00	5.00 ~ 11.09	100.00	それ以外	5.00 ~ 25.00	3.00	15.16
18	100kN/m <sup>2</sup> を超える	1.00	0.00 ~ 1.95	130.06	3mを超える	0.00 ~ 0.15	3.11	15.70	100kN/m <sup>2</sup> を超える	1.00	12.34 ~ 20.62	130.06	3mを超える	20.00 ~ 20.62	3.11	15.70
	それ以外	1.00	1.95 ~ 9.73	100.00	それ以外	0.15 ~ 9.73	3.00	15.16	それ以外	1.00	5.00 ~ 12.34	100.00	それ以外	5.00 ~ 20.00	3.00	15.16
19	100kN/m <sup>2</sup> を超える	1.00	0.00 ~ 2.45	138.35	3mを超える	- ~ -	-	-	100kN/m <sup>2</sup> を超える	1.00	10.56 ~ 20.72	138.35	3mを超える	- ~ -	-	-
	それ以外	1.00	2.45 ~ 10.24	100.00	それ以外	0.00 ~ 10.24	2.75	13.92	それ以外	1.00	5.00 ~ 10.56	100.00	それ以外	5.00 ~ 20.72	2.75	13.92
20	100kN/m <sup>2</sup> を超える	1.00	0.00 ~ 2.07	131.97	3mを超える	- ~ -	-	-	100kN/m <sup>2</sup> を超える	1.00	10.93 ~ 20.91	131.97	3mを超える	- ~ -	-	-
	それ以外	1.00	2.07 ~ 9.85	100.00	それ以外	0.00 ~ 9.85	2.55	12.89	それ以外	1.00	5.00 ~ 10.93	100.00	それ以外	5.00 ~ 20.91	2.55	12.89
	100kN/m <sup>2</sup> を超える		~		3mを超える	~			100kN/m <sup>2</sup> を超える		~		3mを超える	~		
	それ以外		~		それ以外	~			それ以外		~		それ以外	~		
	100kN/m <sup>2</sup> を超える		~		3mを超える	~			100kN/m <sup>2</sup> を超える		~		3mを超える	~		
	それ以外		~		それ以外	~			それ以外		~		それ以外	~		
	100kN/m <sup>2</sup> を超える		~		3mを超える	~			100kN/m <sup>2</sup> を超える		~		3mを超える	~		
	それ以外		~		それ以外	~			それ以外		~		それ以外	~		
	100kN/m <sup>2</sup> を超える		~		3mを超える	~			100kN/m <sup>2</sup> を超える		~		3mを超える	~		
	それ以外		~		それ以外	~			それ以外		~		それ以外	~		
	100kN/m <sup>2</sup> を超える		~		3mを超える	~			100kN/m <sup>2</sup> を超える		~		3mを超える	~		
	それ以外		~		それ以外	~			それ以外		~		それ以外	~		
	100kN/m <sup>2</sup> を超える		~		3mを超える	~			100kN/m <sup>2</sup> を超える		~		3mを超える	~		
	それ以外		~		それ以外	~			それ以外		~		それ以外	~		
	100kN/m <sup>2</sup> を超える		~		3mを超える	~			100kN/m <sup>2</sup> を超える		~		3mを超える	~		
	それ以外		~		それ以外	~			それ以外		~		それ以外	~		