

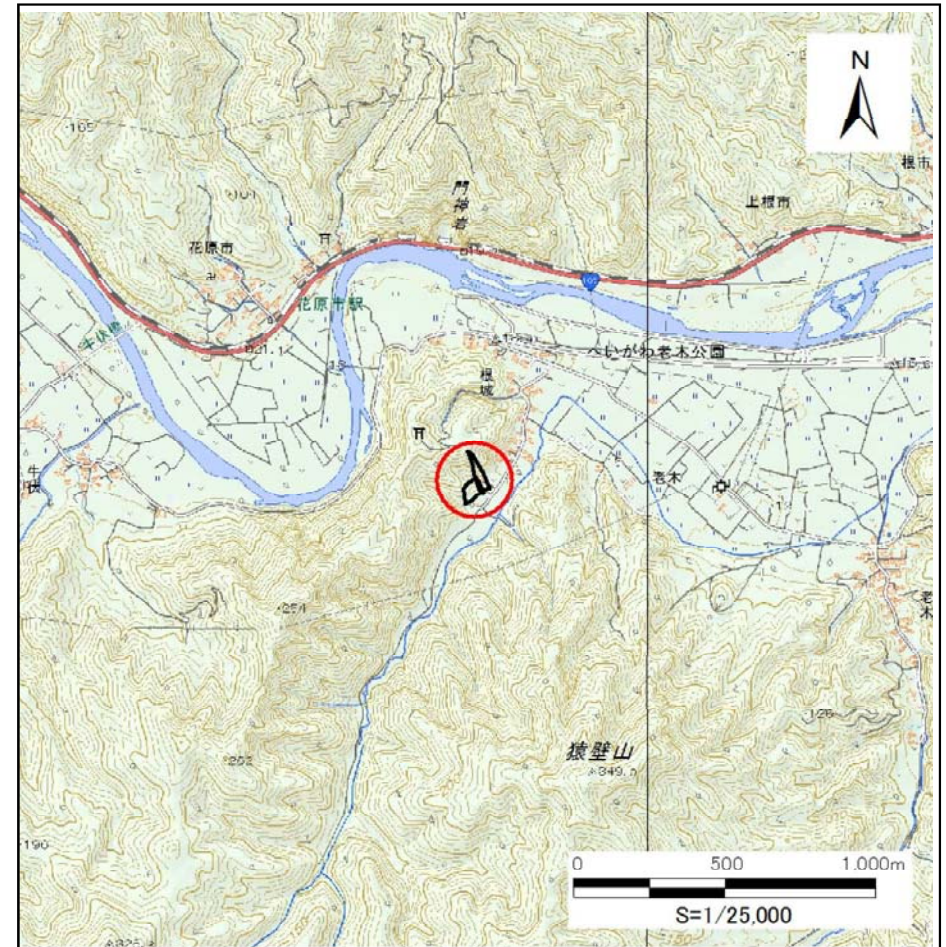
土砂災害防止に関する基礎調査(急傾斜地の崩壊)

表紙 概況、位置図

| | |
|---------|--------------------|
| 自然現象の種類 | 急傾斜地の崩壊 |
| 箇所番号 | 092B3004 |
| 箇所名 | 根城-3 |
| 所在地 | 宮古市老木第18地割 |
| 調査機関 | 沿岸広域振興局土木部宮古土木センター |



概況図 (S=1:200,000)



位置図 (S=1:25,000)

国土地理院の電子地形図20000(地図画像)「盛岡」及び電子地形図25000(地図画像)「峠ノ神山、茂市、宮古」を掲載

急傾斜地の崩壊区域調書

様式3-1 危害のおそれのある土地、著しい危害のおそれのある土地の設定図

調査年度

平成29年度

急傾斜地の位置

箇所番号

092B3004

箇所名

根城-3

所在地

宮古市老木第18地割



凡例

■ 上端
▲ 下端

— 横断測線

■ 危害のおそれのある土地の区域

■ 著しい危害のおそれのある土地の区域

■ 土石等の移動による力が 100kN/m^2 を超える範囲

■ 土石等の堆積高が 3m を超える範囲

急傾斜地の崩壊区域調書

様式3-2 建築物に作用すると想定される衝撃に関する事項(1/1)

| | | | | | | | | | | | | | 調査年度 | 平成29年度 | | |
|----------------|---------------------------|-----------|----------------|-------------------------------|----------------|------------------|-----------|-------------------------------|---------------------------|-----------|----------------|-------------------------------|----------------|----------------|-----------|-------------------------------|
| 急傾斜地の位置 | | 箇所番号 | | 092B3004 | | 箇所名 | | 根城-3 | | 所在地 | | 宮古市老木第18地割 | | | | |
| 横断 測線 番号 | 急傾斜地の下端に隣接する土地 | | | | | | | | 急傾斜地内 | | | | | | | |
| | 土石等の移動の高さと力の大きさ | | | | 土石等の堆積高さと力の大きさ | | | | 土石等の移動の高さと力の大きさ | | | | 土石等の堆積高さと力の大きさ | | | |
| | 区分 | 高さ (m) | 下端からの距離 (m) | 力の大きさ (kN/m ²) | 区分 | 下端からの水平 距離(m) | 高さ (m) | 力の大きさ (kN/m ²) | 区分 | 高さ (m) | 上端からの比高 (m) | 力の大きさ (kN/m ²) | 区分 | 上端からの比高 (m) | 高さ (m) | 力の大きさ (kN/m ²) |
| 1 | 100kN/m ² を超える | 1.00 | 0.00 ~ 0.17 | 102.54 | 3mを超える | - ~ - | - | - | 100kN/m ² を超える | 1.00 | 11.43 ~ 12.00 | 102.54 | 3mを超える | - ~ - | - | - |
| | それ以外 | 1.00 | 0.17 ~ 7.96 | 100.00 | それ以外 | 0.00 ~ 7.96 | 2.00 | 10.13 | それ以外 | 1.00 | 5.00 ~ 11.43 | 100.00 | それ以外 | 5.00 ~ 12.00 | 2.00 | 10.13 |
| 2 | 100kN/m ² を超える | 1.00 | 0.00 ~ 0.47 | 106.95 | 3mを超える | - ~ - | - | - | 100kN/m ² を超える | 1.00 | 10.63 ~ 12.00 | 106.95 | 3mを超える | - ~ - | - | - |
| | それ以外 | 1.00 | 0.47 ~ 8.25 | 100.00 | それ以外 | 0.00 ~ 8.25 | 2.12 | 10.71 | それ以外 | 1.00 | 5.00 ~ 10.63 | 100.00 | それ以外 | 5.00 ~ 12.00 | 2.12 | 10.71 |
| 3 | 100kN/m ² を超える | 1.00 | 0.00 ~ 0.49 | 107.30 | 3mを超える | - ~ - | - | - | 100kN/m ² を超える | 1.00 | 10.59 ~ 12.00 | 107.30 | 3mを超える | - ~ - | - | - |
| | それ以外 | 1.00 | 0.49 ~ 8.28 | 100.00 | それ以外 | 0.00 ~ 8.28 | 2.14 | 10.80 | それ以外 | 1.00 | 5.00 ~ 10.59 | 100.00 | それ以外 | 5.00 ~ 12.00 | 2.14 | 10.80 |
| 4 | 100kN/m ² を超える | 1.00 | 0.00 ~ 1.26 | 119.12 | 3mを超える | - ~ - | - | - | 100kN/m ² を超える | 1.00 | 11.46 ~ 15.66 | 119.12 | 3mを超える | - ~ - | - | - |
| | それ以外 | 1.00 | 1.26 ~ 9.05 | 100.00 | それ以外 | 0.00 ~ 9.05 | 2.62 | 13.26 | それ以外 | 1.00 | 5.00 ~ 11.46 | 100.00 | それ以外 | 5.00 ~ 15.66 | 2.62 | 13.26 |
| 5 | 100kN/m ² を超える | 1.00 | 0.00 ~ 1.62 | 124.80 | 3mを超える | - ~ - | - | - | 100kN/m ² を超える | 1.00 | 10.71 ~ 16.92 | 124.80 | 3mを超える | - ~ - | - | - |
| | それ以外 | 1.00 | 1.62 ~ 9.41 | 100.00 | それ以外 | 0.00 ~ 9.41 | 2.28 | 11.51 | それ以外 | 1.00 | 5.00 ~ 10.71 | 100.00 | それ以外 | 5.00 ~ 16.92 | 2.28 | 11.51 |
| 6 | 100kN/m ² を超える | - | - ~ - | - | 3mを超える | - ~ - | - | - | 100kN/m ² を超える | - | - ~ - | - | 3mを超える | - ~ - | - | - |
| | それ以外 | 1.00 | 0.00 ~ 7.56 | 96.72 | それ以外 | 0.00 ~ 7.56 | 2.14 | 10.82 | それ以外 | 1.00 | 5.00 ~ 10.00 | 96.72 | それ以外 | 5.00 ~ 10.00 | 2.14 | 10.82 |
| 7 | 100kN/m ² を超える | - | - ~ - | - | 3mを超える | - ~ - | - | - | 100kN/m ² を超える | - | - ~ - | - | 3mを超える | - ~ - | - | - |
| | それ以外 | 1.00 | 0.00 ~ 7.26 | 92.40 | それ以外 | 0.00 ~ 7.26 | 2.40 | 12.12 | それ以外 | 1.00 | 5.00 ~ 10.00 | 92.40 | それ以外 | 5.00 ~ 10.00 | 2.40 | 12.12 |
| 8 | 100kN/m ² を超える | 1.00 | 0.00 ~ 3.49 | 156.31 | 3mを超える | 0.00 ~ 2.08 | 3.92 | 19.80 | 100kN/m ² を超える | 1.00 | 10.63 ~ 55.07 | 156.31 | 3mを超える | 30.00 ~ 55.07 | 3.92 | 19.80 |
| | それ以外 | 1.00 | 3.49 ~ 11.28 | 100.00 | それ以外 | 2.08 ~ 11.28 | 3.00 | 15.16 | それ以外 | 1.00 | 5.00 ~ 10.63 | 100.00 | それ以外 | 5.00 ~ 30.00 | 3.00 | 15.16 |
| 9 | 100kN/m ² を超える | 1.00 | 0.00 ~ 3.38 | 154.39 | 3mを超える | 0.00 ~ 2.02 | 3.88 | 19.61 | 100kN/m ² を超える | 1.00 | 10.71 ~ 56.00 | 154.39 | 3mを超える | 30.00 ~ 56.00 | 3.88 | 19.61 |
| | それ以外 | 1.00 | 3.38 ~ 11.17 | 100.00 | それ以外 | 2.02 ~ 11.17 | 3.00 | 15.16 | それ以外 | 1.00 | 5.00 ~ 10.71 | 100.00 | それ以外 | 5.00 ~ 30.00 | 3.00 | 15.16 |
| 10 | 100kN/m ² を超える | 1.00 | 0.00 ~ 3.13 | 150.01 | 3mを超える | 0.00 ~ 1.90 | 3.80 | 19.22 | 100kN/m ² を超える | 1.00 | 10.94 ~ 56.34 | 150.01 | 3mを超える | 40.00 ~ 56.34 | 3.80 | 19.22 |
| | それ以外 | 1.00 | 3.13 ~ 10.92 | 100.00 | それ以外 | 1.90 ~ 10.92 | 3.00 | 15.16 | それ以外 | 1.00 | 5.00 ~ 10.94 | 100.00 | それ以外 | 5.00 ~ 40.00 | 3.00 | 15.16 |
| | 100kN/m ² を超える | | ~ | | 3mを超える | ~ | | | 100kN/m ² を超える | | ~ | | 3mを超える | ~ | | |
| | それ以外 | | ~ | | それ以外 | ~ | | | それ以外 | | ~ | | それ以外 | ~ | | |
| | 100kN/m ² を超える | | ~ | | 3mを超える | ~ | | | 100kN/m ² を超える | | ~ | | 3mを超える | ~ | | |
| | それ以外 | | ~ | | それ以外 | ~ | | | それ以外 | | ~ | | それ以外 | ~ | | |
| | 100kN/m ² を超える | | ~ | | 3mを超える | ~ | | | 100kN/m ² を超える | | ~ | | 3mを超える | ~ | | |
| | それ以外 | | ~ | | それ以外 | ~ | | | それ以外 | | ~ | | それ以外 | ~ | | |
| | 100kN/m ² を超える | | ~ | | 3mを超える | ~ | | | 100kN/m ² を超える | | ~ | | 3mを超える | ~ | | |
| | それ以外 | | ~ | | それ以外 | ~ | | | それ以外 | | ~ | | それ以外 | ~ | | |