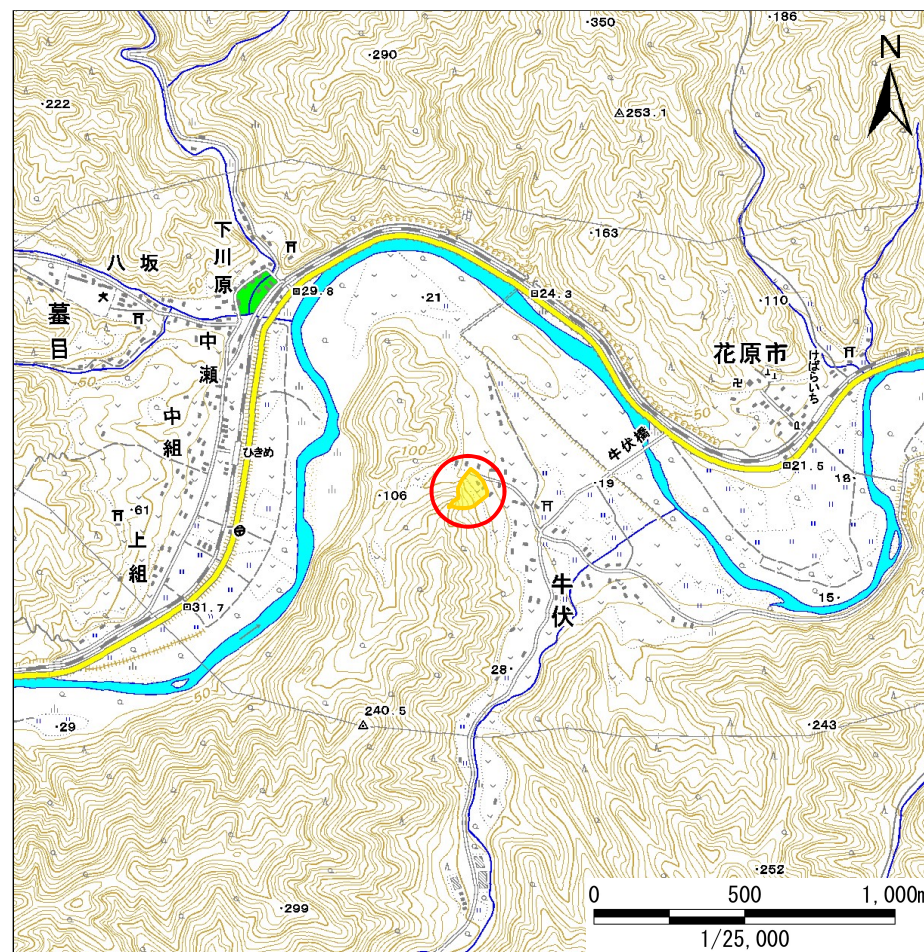
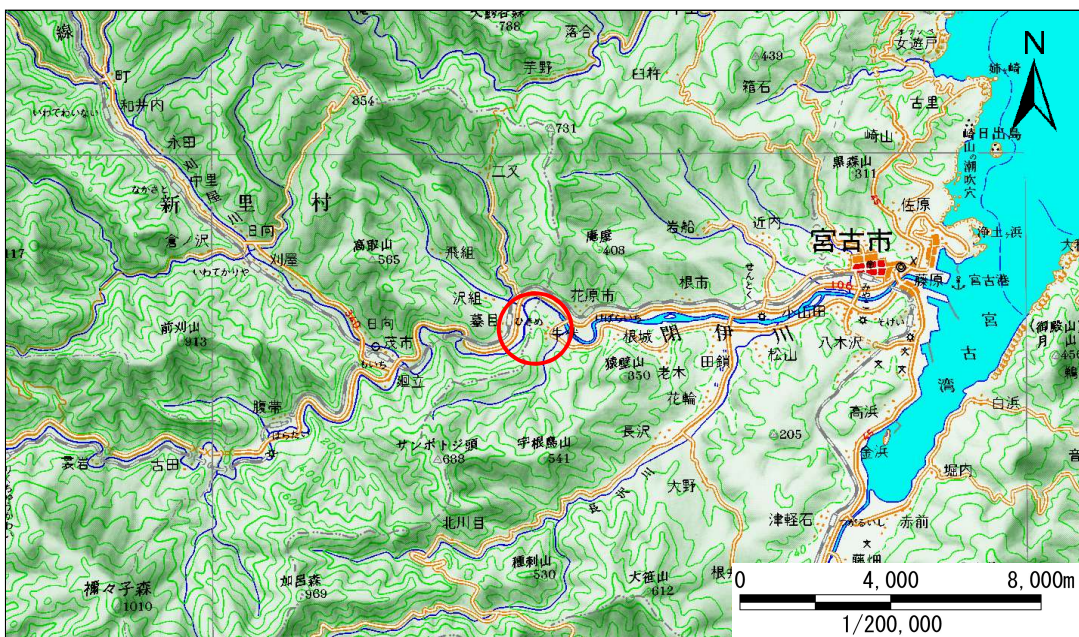


土砂災害防止に関する基礎調査(急傾斜地の崩壊)

表紙 概況、位置図

自然現象の種類	急傾斜地の崩壊
箇所番号	092B3002
箇所名	牛伏-1
所在地	宮古市老木第30地割
調査機関	岩手県沿岸広域振興局土木部宮古土木センター



急傾斜地の崩壊区域調査

様式3-1 危害のおそれのある土地、著しい危害のおそれのある土地の設定図

調査年度

平成23年度

急傾斜地の位置

箇所番号

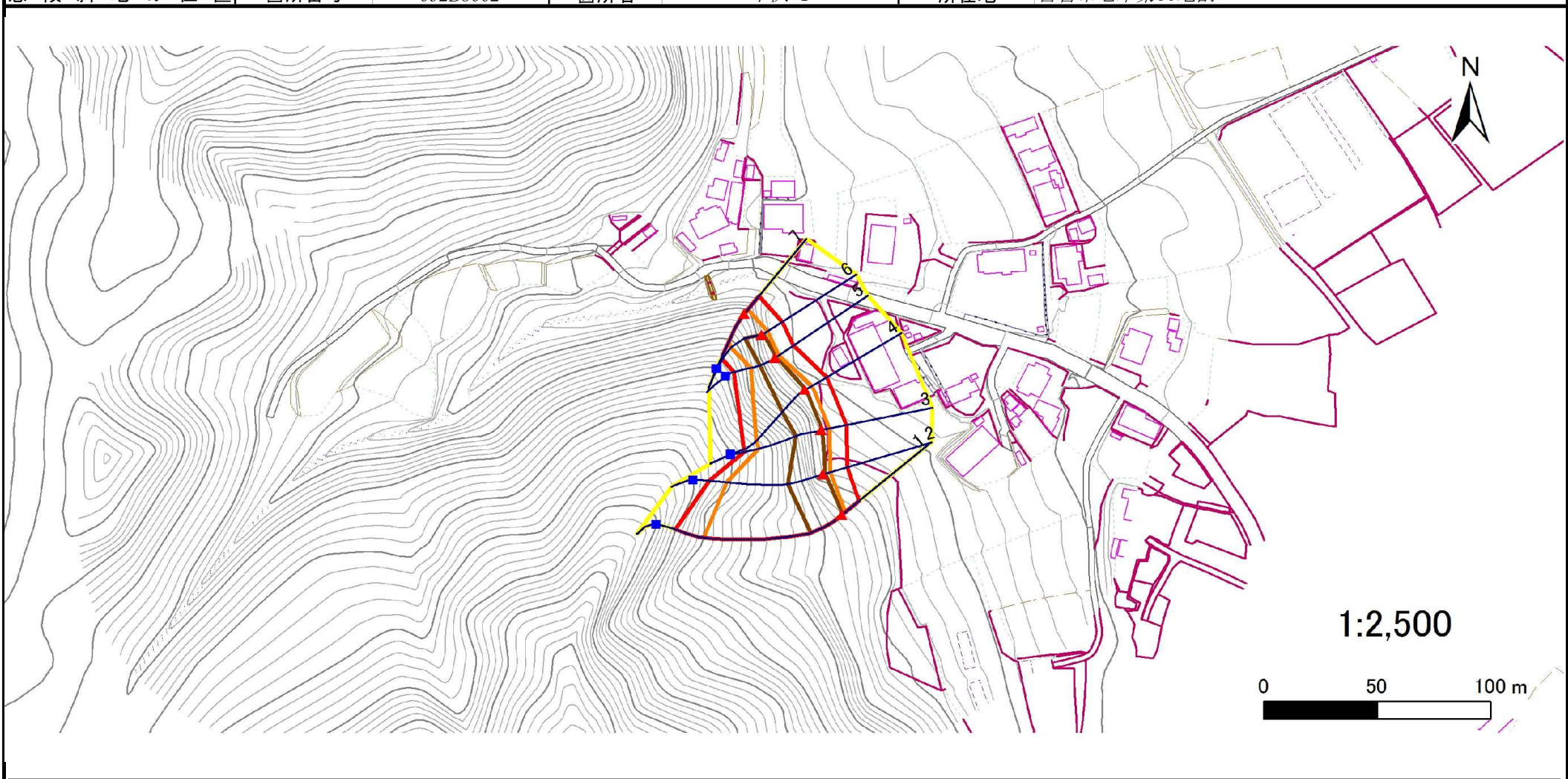
092B3002

箇所名

牛伏-1

所在地

宮古市老木第30地割



凡例

- 上端
- ▲ 下端

— 横断測線

— 危害のおそれのある土地の区域

— 著しい危害のおそれのある土地の区域

— 土石等の移動による力が 100kN/m^2 を超える範囲

— 土石等の堆積高が 3m を超える範囲

急傾斜地の崩壊区域調査

様式3-2 建築物に作用すると想定される衝撃に関する事項(1/1)

調査年度

平成23年度

急傾斜地の位置		箇所番号		092B3002		箇所名		牛伏-1		所在地		宮古市老木第30地割				
横断 測線 番号	急傾斜地の下端に隣接する土地								急傾斜地内							
	土石等の移動の高さと力の大きさ				土石等の堆積高さとの大きさ				土石等の移動の高さと力の大きさ				土石等の堆積高さとの大きさ			
	区分	高さ (m)	下端からの距離 (m)	力の大きさ (kN/m ²)	区分	下端からの水平 距離(m)	高さ (m)	力の大きさ (kN/m ²)	区分	高さ (m)	上端からの比高 (m)	力の大きさ (kN/m ²)	区分	上端からの比高 (m)	高さ (m)	力の大きさ (kN/m ²)
1	100kN/m ² を超える	1.00	0.00 ~ 2.05	131.75	3mを超える	0.00 ~ 0.57	3.23	16.33	100kN/m ² を超える	1.00	12.69 ~ 49.29	131.75	3mを超える	40.00 ~ 49.29	3.23	16.33
	それ以外	1.00	2.05 ~ 9.84	100.00	それ以外	0.57 ~ 9.84	3.00	15.16	それ以外	1.00	5.00 ~ 12.69	100.00	それ以外	5.00 ~ 40.00	3.00	15.16
2	100kN/m ² を超える	1.00	0.00 ~ 3.36	154.02	3mを超える	0.00 ~ 1.17	3.55	17.92	100kN/m ² を超える	1.00	10.63 ~ 41.54	154.02	3mを超える	30.00 ~ 41.54	3.55	17.92
	それ以外	1.00	3.36 ~ 11.15	100.00	それ以外	1.17 ~ 11.15	3.00	15.16	それ以外	1.00	5.00 ~ 10.63	100.00	それ以外	5.00 ~ 30.00	3.00	15.16
3	100kN/m ² を超える	1.00	0.00 ~ 3.58	157.82	3mを超える	0.00 ~ 0.47	3.26	16.48	100kN/m ² を超える	1.00	10.62 ~ 34.61	157.82	3mを超える	25.00 ~ 34.61	3.26	16.48
	それ以外	1.00	3.58 ~ 11.36	100.00	それ以外	0.47 ~ 11.36	3.00	15.16	それ以外	1.00	5.00 ~ 10.62	100.00	それ以外	5.00 ~ 25.00	3.00	15.16
4	100kN/m ² を超える	1.00	0.00 ~ 3.63	158.80	3mを超える	0.00 ~ 0.43	3.24	16.36	100kN/m ² を超える	1.00	10.59 ~ 36.76	158.80	3mを超える	25.00 ~ 36.76	3.24	16.36
	それ以外	1.00	3.63 ~ 11.42	100.00	それ以外	0.43 ~ 11.42	3.00	15.16	それ以外	1.00	5.00 ~ 10.59	100.00	それ以外	5.00 ~ 25.00	3.00	15.16
5	100kN/m ² を超える	1.00	0.00 ~ 2.19	134.05	3mを超える	0.00 ~ 1.01	3.74	18.91	100kN/m ² を超える	1.00	14.95 ~ 29.44	134.05	3mを超える	20.00 ~ 29.44	3.74	18.91
	それ以外	1.00	2.19 ~ 9.98	100.00	それ以外	1.01 ~ 9.98	3.00	15.16	それ以外	1.00	5.00 ~ 14.95	100.00	それ以外	5.00 ~ 20.00	3.00	15.16
6	100kN/m ² を超える	1.00	0.00 ~ 2.91	146.07	3mを超える	0.00 ~ 0.71	3.47	17.52	100kN/m ² を超える	1.00	12.10 ~ 28.04	146.07	3mを超える	20.00 ~ 28.04	3.47	17.52
	それ以外	1.00	2.91 ~ 10.69	100.00	それ以外	0.71 ~ 10.69	3.00	15.16	それ以外	1.00	5.00 ~ 12.10	100.00	それ以外	5.00 ~ 20.00	3.00	15.16
7	100kN/m ² を超える	1.00	0.00 ~ 2.58	140.56	3mを超える	- ~ -	-	-	100kN/m ² を超える	1.00	10.53 ~ 21.94	140.56	3mを超える	- ~ -	-	-
	それ以外	1.00	2.58 ~ 10.37	100.00	それ以外	0.00 ~ 10.37	2.72	13.76	それ以外	1.00	5.00 ~ 10.53	100.00	それ以外	5.00 ~ 21.94	2.72	13.76
	100kN/m ² を超える		~		3mを超える	~			100kN/m ² を超える		~		3mを超える	~		
	それ以外		~		それ以外	~			それ以外		~		それ以外	~		
	100kN/m ² を超える		~		3mを超える	~			100kN/m ² を超える		~		3mを超える	~		
	それ以外		~		それ以外	~			それ以外		~		それ以外	~		
	100kN/m ² を超える		~		3mを超える	~			100kN/m ² を超える		~		3mを超える	~		
	それ以外		~		それ以外	~			それ以外		~		それ以外	~		
	100kN/m ² を超える		~		3mを超える	~			100kN/m ² を超える		~		3mを超える	~		
	それ以外		~		それ以外	~			それ以外		~		それ以外	~		
	100kN/m ² を超える		~		3mを超える	~			100kN/m ² を超える		~		3mを超える	~		
	それ以外		~		それ以外	~			それ以外		~		それ以外	~		
	100kN/m ² を超える		~		3mを超える	~			100kN/m ² を超える		~		3mを超える	~		
	それ以外		~		それ以外	~			それ以外		~		それ以外	~		