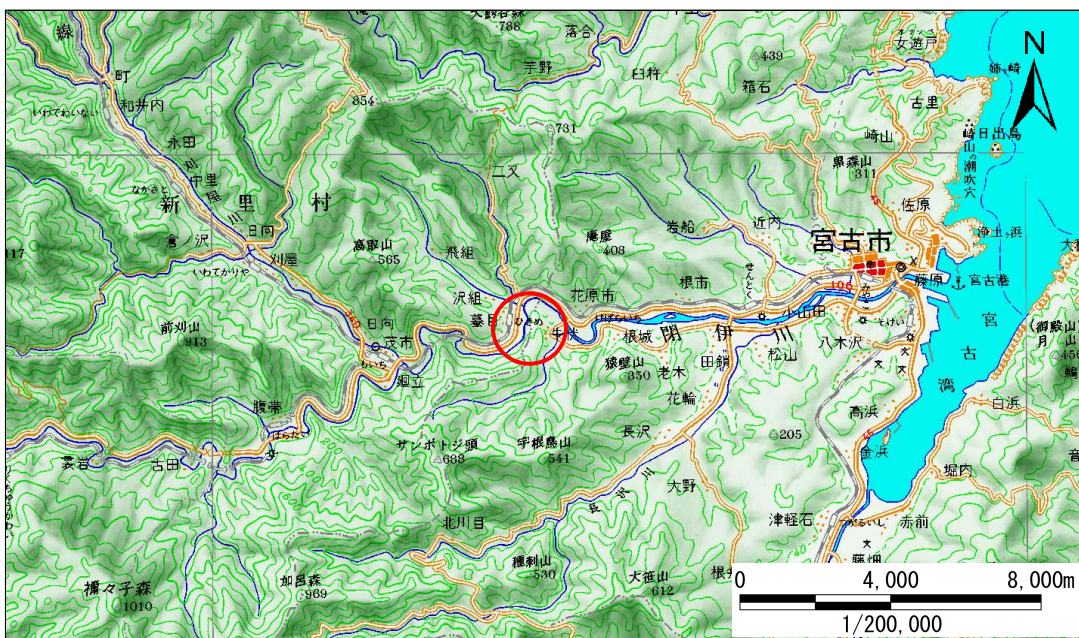


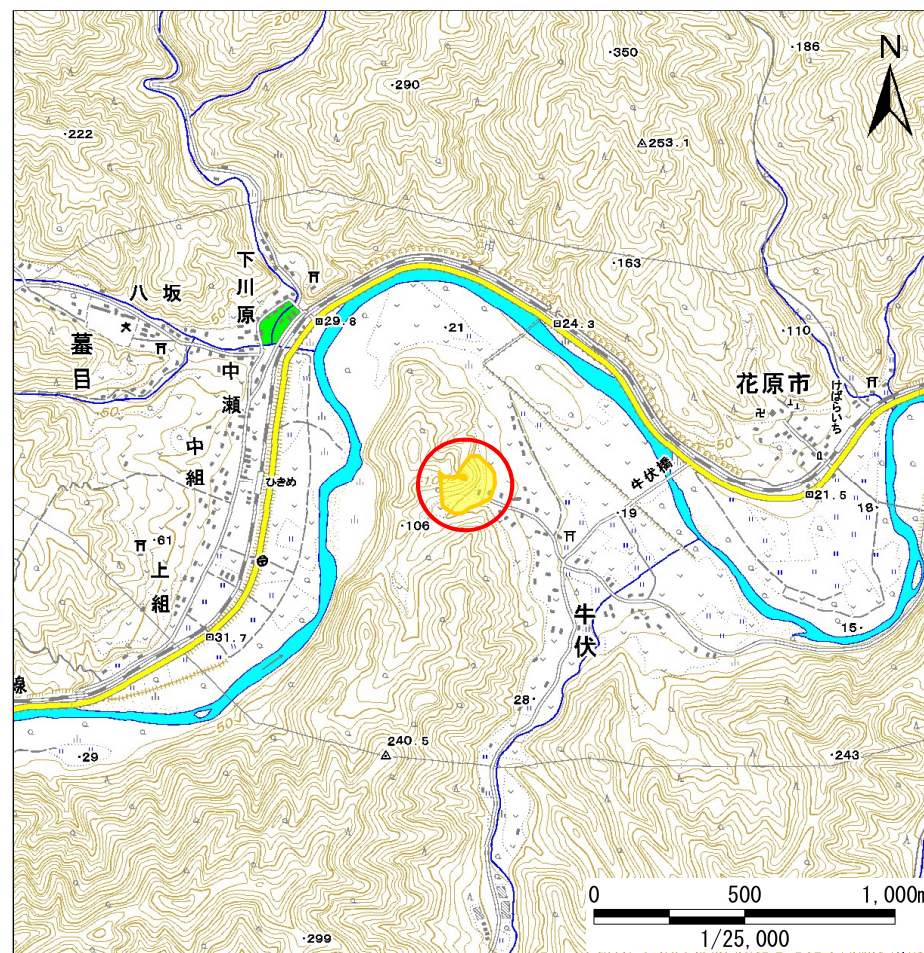
土砂災害防止に関する基礎調査(急傾斜地の崩壊)

表紙 概況、位置図

自然現象の種類	急傾斜地の崩壊
箇所番号	092B3001
箇所名	牛伏
所在地	宮古市老木第35地割
調査機関	岩手県沿岸広域振興局土木部宮古土木センター



概況図(S=1:200,000)



位置図(S=1:25,000)

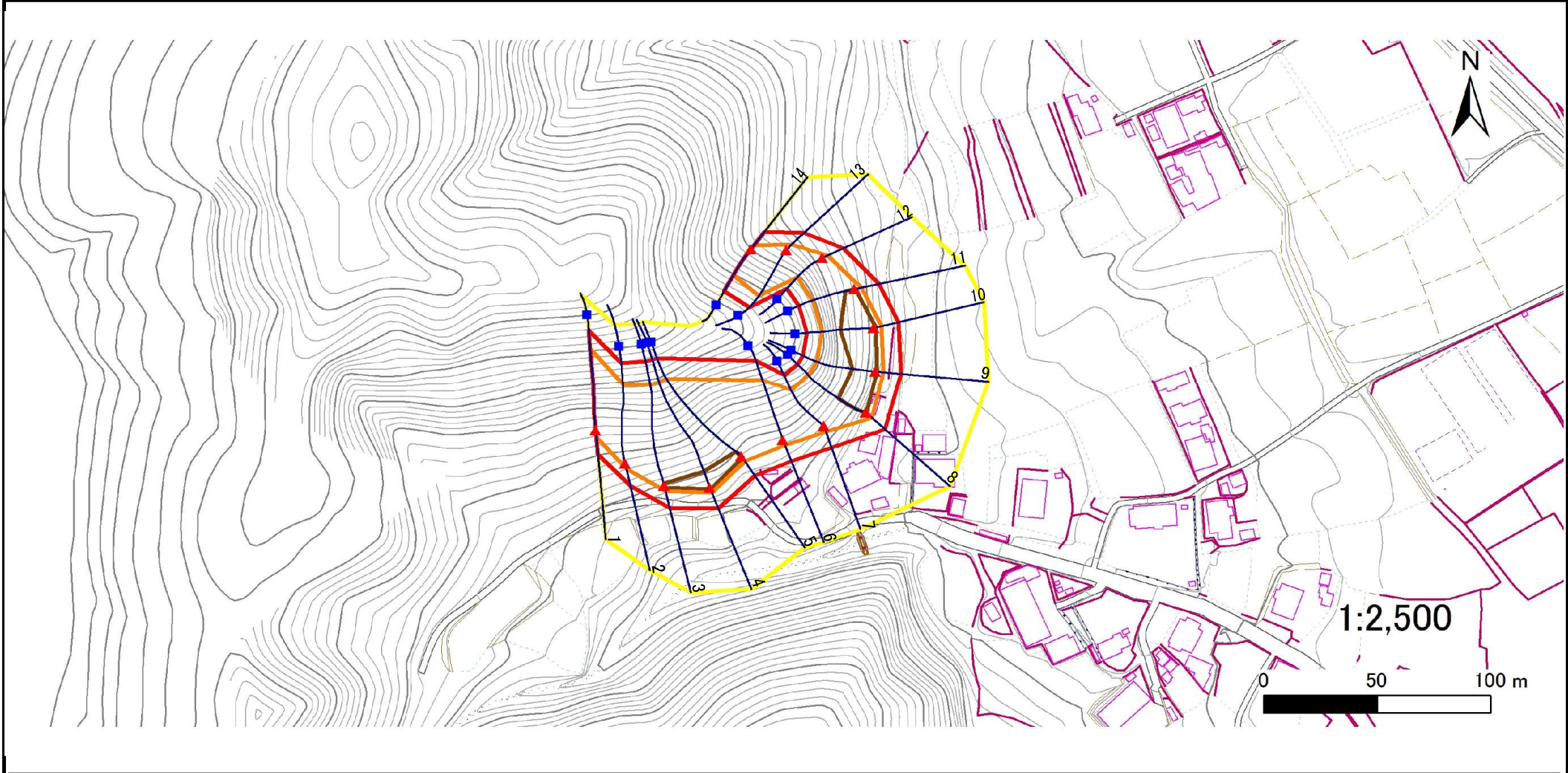
急傾斜地の崩壊区域調査

様式3-1 危害のおそれのある土地、著しい危害のおそれのある土地の設定図

調査年度

平成23年度

急傾斜地の位置	箇所番号	092B3001	箇所名	牛伏	所在地	宮古市老木第35地割
---------	------	----------	-----	----	-----	------------



凡例	■ 上端	— 横断測線	▭ 危害のおそれのある土地の区域	▭ 土石等の移動による力が100kN/m ² を超える範囲
	▲ 下端		▭ 著しい危害のおそれのある土地の区域	▭ 土石等の堆積高が3mを超える範囲

急傾斜地の崩壊区域調査

様式3-2 建築物に作用すると想定される衝撃に関する事項(1/1)

調査年度

平成23年度

急傾斜地の位置		箇所番号		092B3001		箇所名		牛伏		所在地		宮古市老木第35地割				
横断 測線 番号	急傾斜地の下端に隣接する土地								急傾斜地内							
	土石等の移動の高さと力の大きさ				土石等の堆積高さとの大きさ				土石等の移動の高さと力の大きさ				土石等の堆積高さとの大きさ			
	区分	高さ (m)	下端からの距離 (m)	力の大きさ (kN/m ²)	区分	下端からの水平 距離(m)	高さ (m)	力の大きさ (kN/m ²)	区分	高さ (m)	上端からの比高 (m)	力の大きさ (kN/m ²)	区分	上端からの比高 (m)	高さ (m)	力の大きさ (kN/m ²)
1	100kN/m ² を超える	1.00	0.00 ~ 3.21	151.33	3mを超える	0.00 ~ 0.08	3.04	15.35	100kN/m ² を超える	1.00	10.69 ~ 37.58	151.33	3mを超える	30.00 ~ 37.58	3.04	15.35
	それ以外	1.00	3.21 ~ 10.99	100.00	それ以外	0.08 ~ 10.99	3.00	15.16	それ以外	1.00	5.00 ~ 10.69	100.00	それ以外	5.00 ~ 30.00	3.00	15.16
2	100kN/m ² を超える	1.00	0.00 ~ 2.60	140.84	3mを超える	- ~ -	-	-	100kN/m ² を超える	1.00	11.33 ~ 34.55	140.84	3mを超える	- ~ -	-	-
	それ以外	1.00	2.60 ~ 10.38	100.00	それ以外	0.00 ~ 10.38	2.91	14.70	それ以外	1.00	5.00 ~ 11.33	100.00	それ以外	5.00 ~ 34.55	2.91	14.70
3	100kN/m ² を超える	1.00	0.00 ~ 2.49	139.07	3mを超える	0.00 ~ 0.77	3.32	16.80	100kN/m ² を超える	1.00	11.67 ~ 40.77	139.07	3mを超える	40.00 ~ 40.77	3.32	16.80
	それ以外	1.00	2.49 ~ 10.28	100.00	それ以外	0.77 ~ 10.28	3.00	15.16	それ以外	1.00	5.00 ~ 11.67	100.00	それ以外	5.00 ~ 40.00	3.00	15.16
4	100kN/m ² を超える	1.00	0.00 ~ 2.56	140.24	3mを超える	0.00 ~ 0.78	3.33	16.83	100kN/m ² を超える	1.00	11.62 ~ 44.81	140.24	3mを超える	40.00 ~ 44.81	3.33	16.83
	それ以外	1.00	2.56 ~ 10.35	100.00	それ以外	0.78 ~ 10.35	3.00	15.16	それ以外	1.00	5.00 ~ 11.62	100.00	それ以外	5.00 ~ 40.00	3.00	15.16
5	100kN/m ² を超える	1.00	0.00 ~ 2.60	140.92	3mを超える	0.00 ~ 0.81	3.34	16.89	100kN/m ² を超える	1.00	11.52 ~ 42.17	140.92	3mを超える	40.00 ~ 42.17	3.34	16.89
	それ以外	1.00	2.60 ~ 10.39	100.00	それ以外	0.81 ~ 10.39	3.00	15.16	それ以外	1.00	5.00 ~ 11.52	100.00	それ以外	5.00 ~ 40.00	3.00	15.16
6	100kN/m ² を超える	1.00	0.00 ~ 2.55	140.04	3mを超える	- ~ -	-	-	100kN/m ² を超える	1.00	11.17 ~ 29.95	140.04	3mを超える	- ~ -	-	-
	それ以外	1.00	2.55 ~ 10.34	100.00	それ以外	0.00 ~ 10.34	2.83	14.30	それ以外	1.00	5.00 ~ 11.17	100.00	それ以外	5.00 ~ 29.95	2.83	14.30
7	100kN/m ² を超える	1.00	0.00 ~ 2.82	144.53	3mを超える	- ~ -	-	-	100kN/m ² を超える	1.00	10.63 ~ 26.50	144.53	3mを超える	- ~ -	-	-
	それ以外	1.00	2.82 ~ 10.60	100.00	それ以外	0.00 ~ 10.60	2.96	14.94	それ以外	1.00	5.00 ~ 10.63	100.00	それ以外	5.00 ~ 26.50	2.96	14.94
8	100kN/m ² を超える	1.00	0.00 ~ 3.63	158.75	3mを超える	0.00 ~ 0.45	3.25	16.41	100kN/m ² を超える	1.00	10.60 ~ 36.34	158.75	3mを超える	25.00 ~ 36.34	3.25	16.41
	それ以外	1.00	3.63 ~ 11.41	100.00	それ以外	0.45 ~ 11.41	3.00	15.16	それ以外	1.00	5.00 ~ 10.60	100.00	それ以外	5.00 ~ 25.00	3.00	15.16
9	100kN/m ² を超える	1.00	0.00 ~ 3.58	157.90	3mを超える	0.00 ~ 0.58	3.33	16.85	100kN/m ² を超える	1.00	10.80 ~ 34.01	157.90	3mを超える	25.00 ~ 34.01	3.33	16.85
	それ以外	1.00	3.58 ~ 11.37	100.00	それ以外	0.58 ~ 11.37	3.00	15.16	それ以外	1.00	5.00 ~ 10.80	100.00	それ以外	5.00 ~ 25.00	3.00	15.16
10	100kN/m ² を超える	1.00	0.00 ~ 3.46	155.79	3mを超える	0.00 ~ 0.86	3.54	17.88	100kN/m ² を超える	1.00	11.75 ~ 35.09	155.79	3mを超える	20.00 ~ 35.09	3.54	17.88
	それ以外	1.00	3.46 ~ 11.25	100.00	それ以外	0.86 ~ 11.25	3.00	15.16	それ以外	1.00	5.00 ~ 11.75	100.00	それ以外	5.00 ~ 20.00	3.00	15.16
11	100kN/m ² を超える	1.00	0.00 ~ 3.25	151.98	3mを超える	0.00 ~ 0.47	3.28	16.60	100kN/m ² を超える	1.00	11.04 ~ 28.72	151.98	3mを超える	25.00 ~ 28.72	3.28	16.60
	それ以外	1.00	3.25 ~ 11.03	100.00	それ以外	0.47 ~ 11.03	3.00	15.16	それ以外	1.00	5.00 ~ 11.04	100.00	それ以外	5.00 ~ 25.00	3.00	15.16
12	100kN/m ² を超える	1.00	0.00 ~ 2.59	140.62	3mを超える	- ~ -	-	-	100kN/m ² を超える	1.00	10.54 ~ 21.86	140.62	3mを超える	- ~ -	-	-
	それ以外	1.00	2.59 ~ 10.37	100.00	それ以外	0.00 ~ 10.37	2.74	13.83	それ以外	1.00	5.00 ~ 10.54	100.00	それ以外	5.00 ~ 21.86	2.74	13.83
13	100kN/m ² を超える	1.00	0.00 ~ 3.31	153.06	3mを超える	0.00 ~ 0.39	3.21	16.23	100kN/m ² を超える	1.00	10.56 ~ 30.00	153.06	3mを超える	25.00 ~ 30.00	3.21	16.23
	それ以外	1.00	3.31 ~ 11.09	100.00	それ以外	0.39 ~ 11.09	3.00	15.16	それ以外	1.00	5.00 ~ 10.56	100.00	それ以外	5.00 ~ 25.00	3.00	15.16
14	100kN/m ² を超える	1.00	0.00 ~ 2.17	133.66	3mを超える	- ~ -	-	-	100kN/m ² を超える	1.00	10.75 ~ 20.73	133.66	3mを超える	- ~ -	-	-
	それ以外	1.00	2.17 ~ 9.95	100.00	それ以外	0.00 ~ 9.95	2.59	13.08	それ以外	1.00	5.00 ~ 10.75	100.00	それ以外	5.00 ~ 20.73	2.59	13.08
	100kN/m ² を超える		~		3mを超える	~			100kN/m ² を超える		~		3mを超える	~		
	それ以外		~		それ以外	~			それ以外		~		それ以外	~		