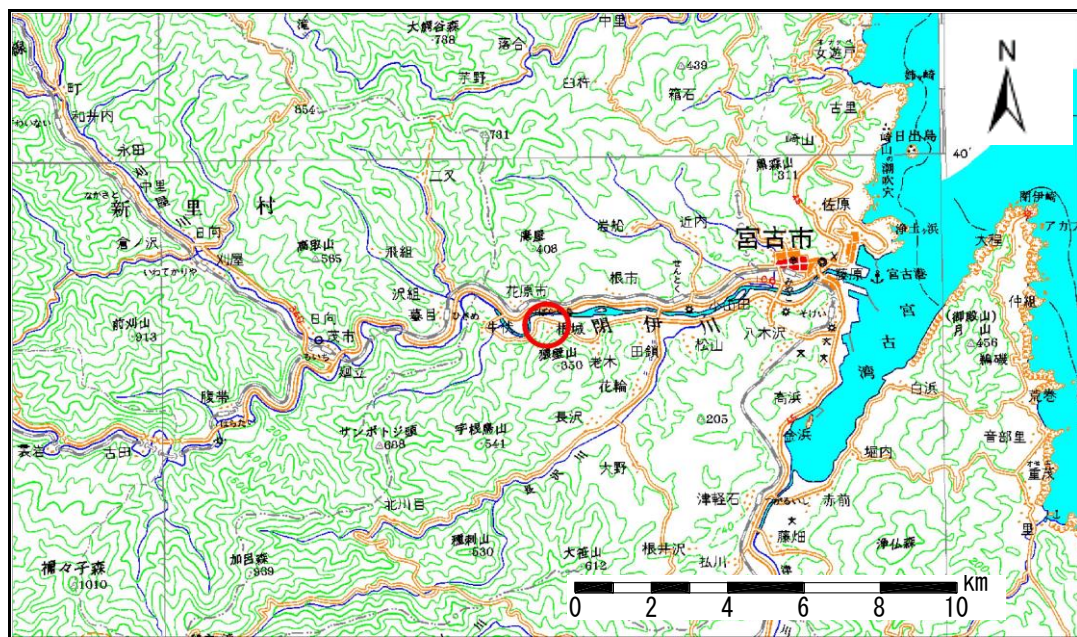


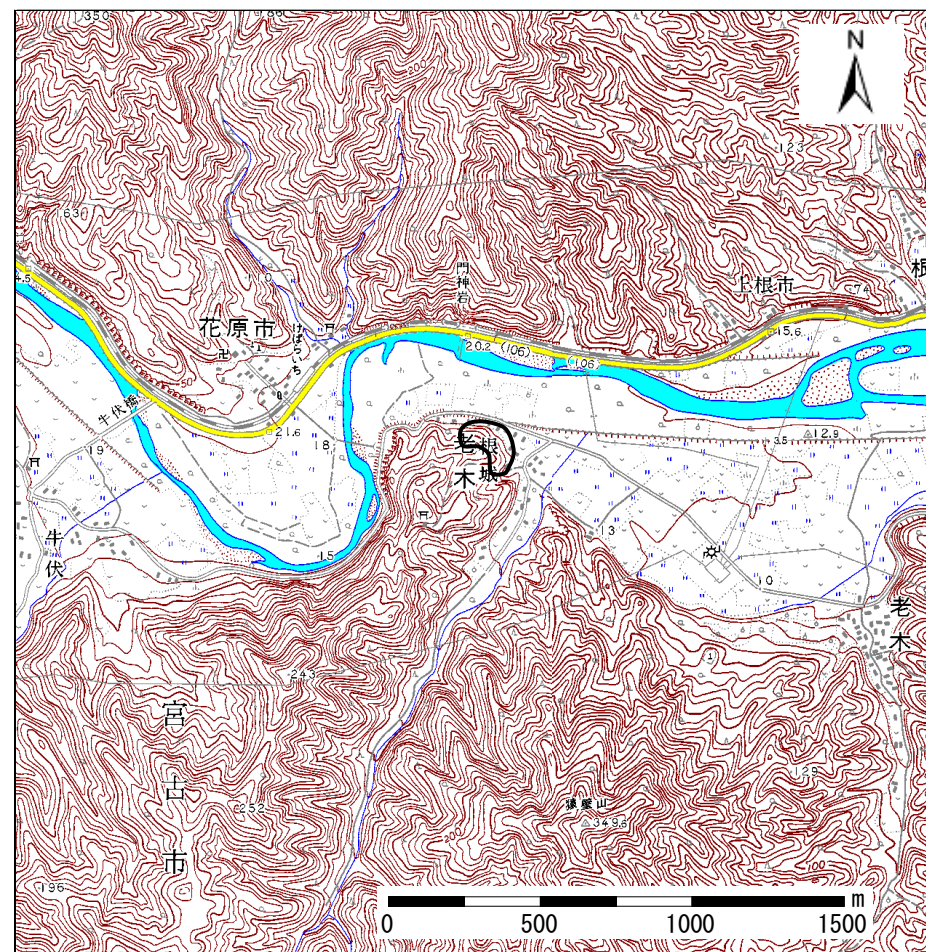
土砂災害防止に関する基礎調査(急傾斜地の崩壊)

表紙 概況、位置図

自然現象の種類	急傾斜地の崩壊
箇所番号	092A3001
箇所名	根城
所在地	岩手県宮古市大字老木字根城
調査機関	岩手県宮古地方振興局土木部



概況図 (S=1:200,000)



位置図 (S=1:25,000)

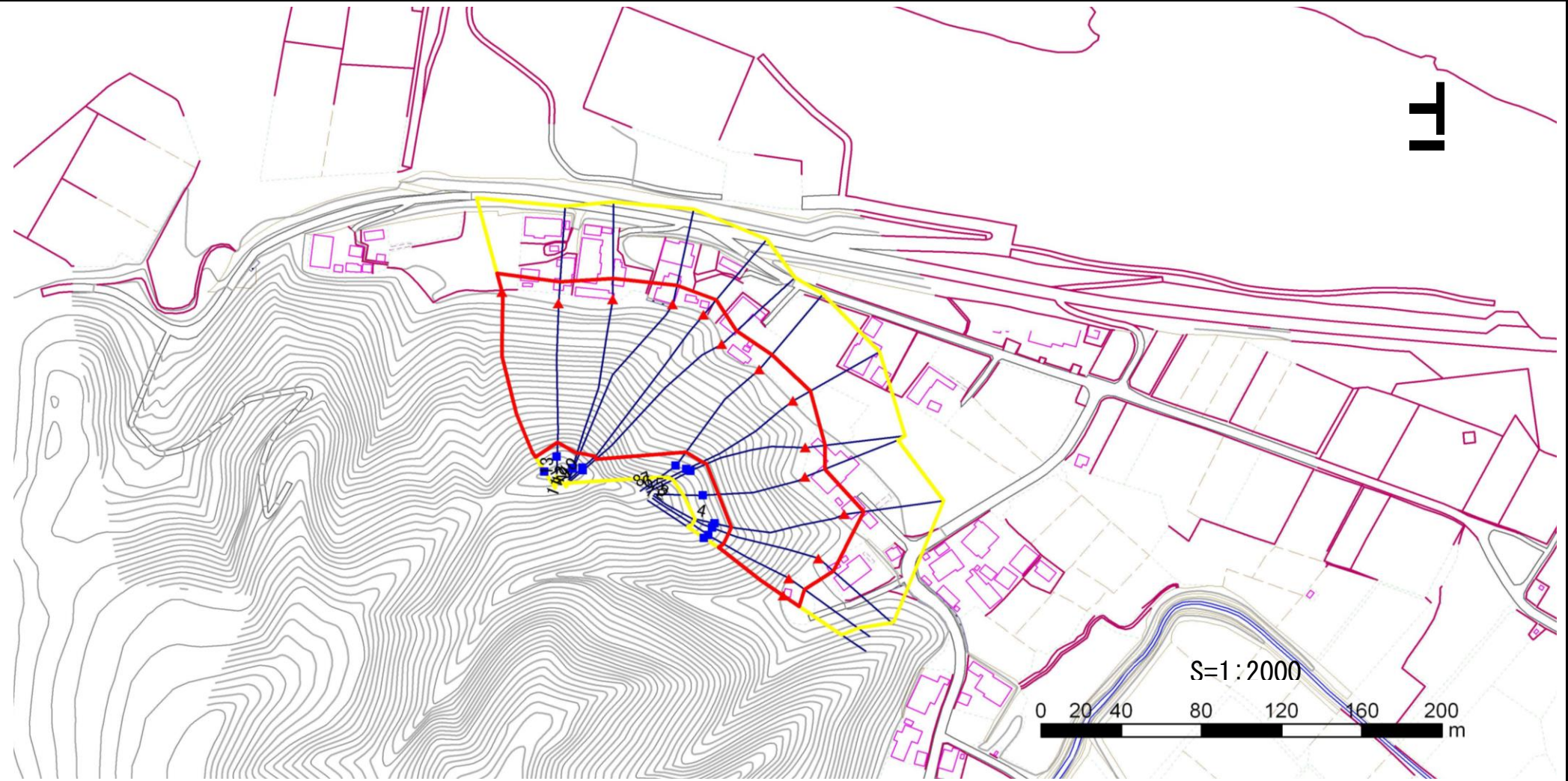
岩手県

急傾斜地の崩壊区域調書

様式3-1 危害のおそれのある土地、著しい危害のおそれのある土地の設定図

調査年度 平成17年度

急傾斜地の位置 箇所番号 092A3001 箇所名 根城 所在地 岩手県宮古市大字老木字根城



凡例		横断測線		危険区域		土石等の移動による力が100kN/m ² を超える範囲	
■	上端	—	横断測線	—	危害のおそれのある土地の区域	—	土石等の移動による力が100kN/m ² を超える範囲
▲	下端	—		—	著しい危害のおそれのある土地の区域	—	土石等の堆積高が3mを超える範囲

急傾斜地の崩壊区域調査

様式3-2 建築物に作用すると想定される衝撃に関する事項 (1/1)

調査年度

平成17年度

急傾斜地の位置		092A3001			箇所名		根城		所在地		岩手県宮古市大字老木字根城					
横断 測線 番号	急傾斜地の下端に隣接する土地								急傾斜地内							
	土石等の移動の高さと力の大きさ				土石等の堆積高さとの力の大きさ				土石等の移動の高さと力の大きさ				土石等の堆積高さとの力の大きさ			
	区分	高さ (m)	下端からの距離 (m)	力の大きさ (kN/m ²)	区分	下端からの水平 距離(m)	高さ (m)	力の大きさ (kN/m ²)	区分	高さ (m)	上端からの比高 (m)	力の大きさ (kN/m ²)	区分	上端からの比高 (m)	高さ (m)	力の大きさ (kN/m ²)
1	100kN/m ² を超える	1.00	0.00 ~ 1.75	126.88	3mを超える	- ~ -	-	-	100kN/m ² を超える	1.00	12.67 ~ 28.59	126.88	3mを超える	- ~ -	-	-
	それ以外	1.00	1.75 ~ 9.54	100.00	それ以外	0.00 ~ 9.54	2.69	13.61	それ以外	1.00	5.00 ~ 12.67	100.00	それ以外	5.00 ~ 28.59	2.69	13.61
2	100kN/m ² を超える	1.00	0.00 ~ 1.68	125.74	3mを超える	- ~ -	-	-	100kN/m ² を超える	1.00	12.64 ~ 26.60	125.74	3mを超える	- ~ -	-	-
	それ以外	1.00	1.68 ~ 9.47	100.00	それ以外	0.00 ~ 9.47	2.70	13.62	それ以外	1.00	5.00 ~ 12.64	100.00	それ以外	5.00 ~ 26.60	2.70	13.62
3	100kN/m ² を超える	1.00	0.00 ~ 1.97	130.35	3mを超える	- ~ -	-	-	100kN/m ² を超える	1.00	12.44 ~ 32.45	130.35	3mを超える	- ~ -	-	-
	それ以外	1.00	1.97 ~ 9.75	100.00	それ以外	0.00 ~ 9.75	2.80	14.17	それ以外	1.00	5.00 ~ 12.44	100.00	それ以外	5.00 ~ 32.45	2.80	14.17
4	100kN/m ² を超える	1.00	0.00 ~ 2.02	131.22	3mを超える	- ~ -	-	-	100kN/m ² を超える	1.00	12.58 ~ 38.59	131.22	3mを超える	- ~ -	-	-
	それ以外	1.00	2.02 ~ 9.80	100.00	それ以外	0.00 ~ 9.80	2.79	14.13	それ以外	1.00	5.00 ~ 12.58	100.00	それ以外	5.00 ~ 38.59	2.79	14.13
5	100kN/m ² を超える	1.00	0.00 ~ 2.69	142.33	3mを超える	- ~ -	-	-	100kN/m ² を超える	1.00	11.18 ~ 33.98	142.33	3mを超える	- ~ -	-	-
	それ以外	1.00	2.69 ~ 10.47	100.00	それ以外	0.00 ~ 10.47	2.93	14.81	それ以外	1.00	5.00 ~ 11.18	100.00	それ以外	5.00 ~ 33.98	2.93	14.81
6	100kN/m ² を超える	1.00	0.00 ~ 1.95	130.12	3mを超える	- ~ -	-	-	100kN/m ² を超える	1.00	12.59 ~ 34.55	130.12	3mを超える	- ~ -	-	-
	それ以外	1.00	1.95 ~ 9.74	100.00	それ以外	0.00 ~ 9.74	2.79	14.12	それ以外	1.00	5.00 ~ 12.59	100.00	それ以外	5.00 ~ 34.55	2.79	14.12
7	100kN/m ² を超える	1.00	0.00 ~ 2.11	132.76	3mを超える	- ~ -	-	-	100kN/m ² を超える	1.00	12.34 ~ 37.67	132.76	3mを超える	- ~ -	-	-
	それ以外	1.00	2.11 ~ 9.90	100.00	それ以外	0.00 ~ 9.90	2.81	14.21	それ以外	1.00	5.00 ~ 12.34	100.00	それ以外	5.00 ~ 37.67	2.81	14.21
8	100kN/m ² を超える	1.00	0.00 ~ 2.02	131.17	3mを超える	- ~ -	-	-	100kN/m ² を超える	1.00	12.57 ~ 37.87	131.17	3mを超える	- ~ -	-	-
	それ以外	1.00	2.02 ~ 9.80	100.00	それ以外	0.00 ~ 9.80	2.80	14.13	それ以外	1.00	5.00 ~ 12.57	100.00	それ以外	5.00 ~ 37.87	2.80	14.13
9	100kN/m ² を超える	1.00	0.00 ~ 2.21	134.33	3mを超える	0.00 ~ 1.53	3.59	18.16	100kN/m ² を超える	1.00	12.38 ~ 56.00	134.33	3mを超える	40.00 ~ 56.00	3.59	18.16
	それ以外	1.00	2.21 ~ 9.99	100.00	それ以外	1.53 ~ 9.99	3.00	15.16	それ以外	1.00	5.00 ~ 12.38	100.00	それ以外	5.00 ~ 40.00	3.00	15.16
10	100kN/m ² を超える	1.00	0.00 ~ 2.10	132.52	3mを超える	0.00 ~ 1.49	3.57	18.06	100kN/m ² を超える	1.00	12.63 ~ 57.55	132.52	3mを超える	40.00 ~ 57.55	3.57	18.06
	それ以外	1.00	2.10 ~ 9.88	100.00	それ以外	1.49 ~ 9.88	3.00	15.16	それ以外	1.00	5.00 ~ 12.63	100.00	それ以外	5.00 ~ 40.00	3.00	15.16
11	100kN/m ² を超える	1.00	0.00 ~ 2.19	133.95	3mを超える	0.00 ~ 1.52	3.59	18.14	100kN/m ² を超える	1.00	12.43 ~ 58.07	133.95	3mを超える	40.00 ~ 58.07	3.59	18.14
	それ以外	1.00	2.19 ~ 9.97	100.00	それ以外	1.52 ~ 9.97	3.00	15.16	それ以外	1.00	5.00 ~ 12.43	100.00	それ以外	5.00 ~ 40.00	3.00	15.16
12	100kN/m ² を超える	1.00	0.00 ~ 2.89	145.75	3mを超える	0.00 ~ 1.79	3.74	18.89	100kN/m ² を超える	1.00	11.23 ~ 57.47	145.75	3mを超える	40.00 ~ 57.47	3.74	18.89
	それ以外	1.00	2.89 ~ 10.67	100.00	それ以外	1.79 ~ 10.67	3.00	15.16	それ以外	1.00	5.00 ~ 11.23	100.00	それ以外	5.00 ~ 40.00	3.00	15.16
13	100kN/m ² を超える	1.00	0.00 ~ 3.24	151.90	3mを超える	0.00 ~ 1.95	3.84	19.39	100kN/m ² を超える	1.00	10.82 ~ 53.99	151.90	3mを超える	40.00 ~ 53.99	3.84	19.39
	それ以外	1.00	3.24 ~ 11.03	100.00	それ以外	1.95 ~ 11.03	3.00	15.16	それ以外	1.00	5.00 ~ 10.82	100.00	それ以外	5.00 ~ 40.00	3.00	15.16
14	100kN/m ² を超える	1.00	0.00 ~ 2.07	132.03	3mを超える	0.00 ~ 1.48	3.57	18.03	100kN/m ² を超える	1.00	12.69 ~ 55.73	132.03	3mを超える	40.00 ~ 55.73	3.57	18.03
	それ以外	1.00	2.07 ~ 9.85	100.00	それ以外	1.48 ~ 9.85	3.00	15.16	それ以外	1.00	5.00 ~ 12.69	100.00	それ以外	5.00 ~ 40.00	3.00	15.16
	100kN/m ² を超える		~		3mを超える	~			100kN/m ² を超える		~		3mを超える	~		
	それ以外		~		それ以外	~			それ以外		~		それ以外	~		