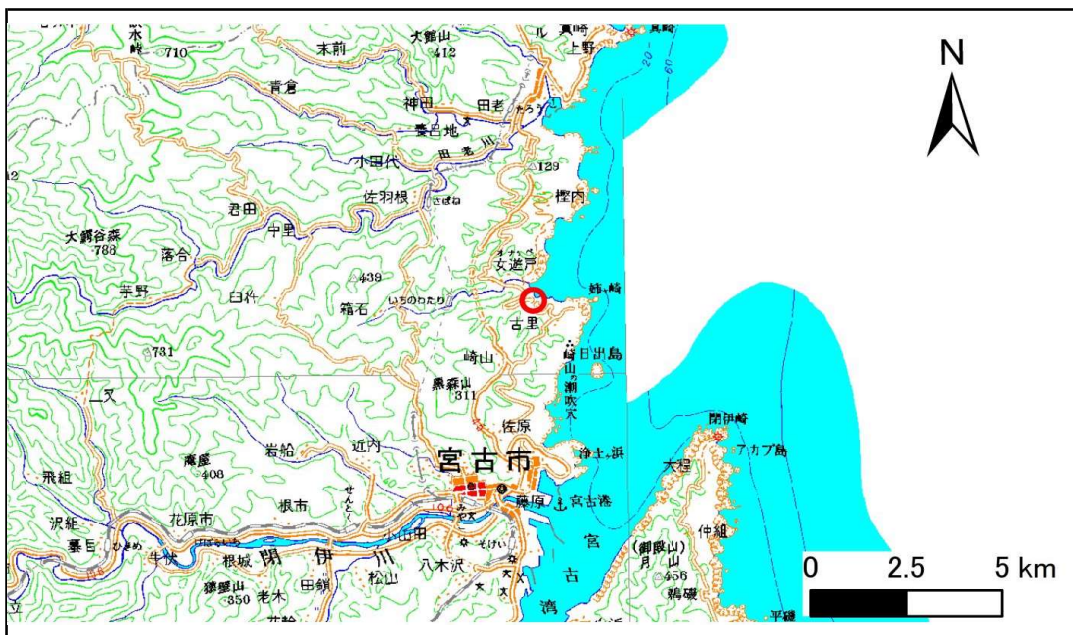


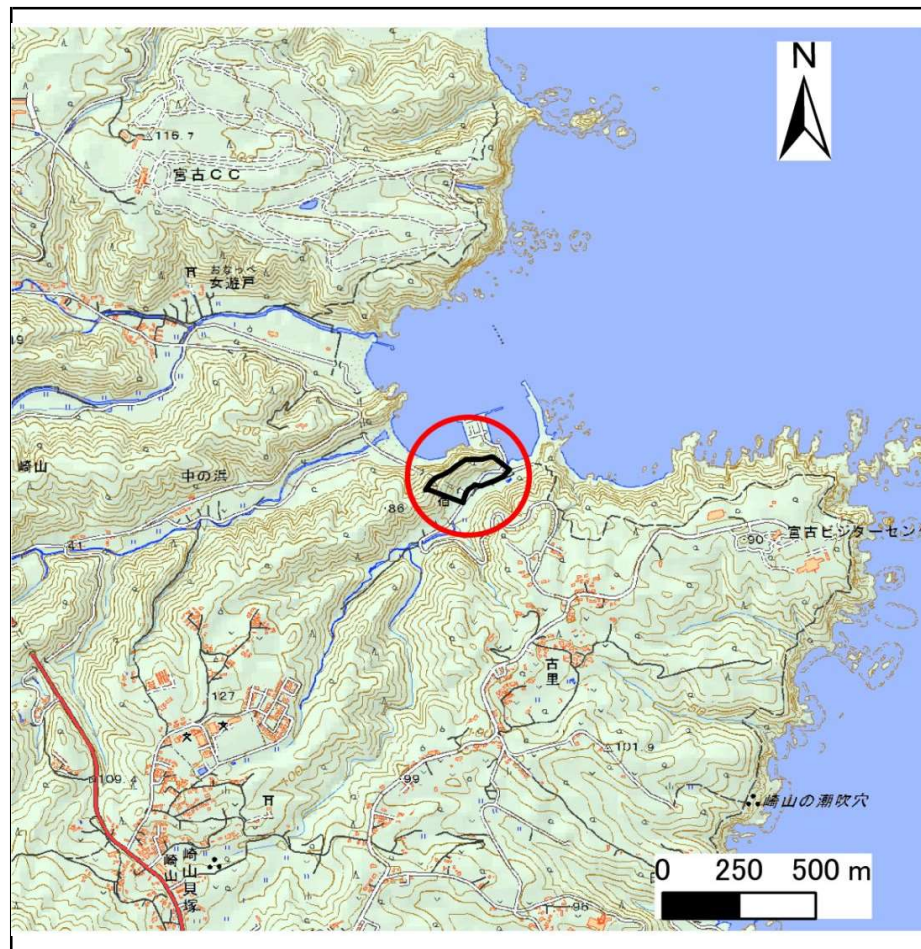
土砂災害防止に関する基礎調査(急傾斜地の崩壊)

表紙 概況、位置図

自然現象の種類	急傾斜地の崩壊
箇所番号	083B3032
箇所名	古里-1
所在地	宮古市崎山第3地割
調査機関	沿岸広域振興局土木部 宮古土木センター



位置図(S=1:200,000)



概況図(S=1:25,000)

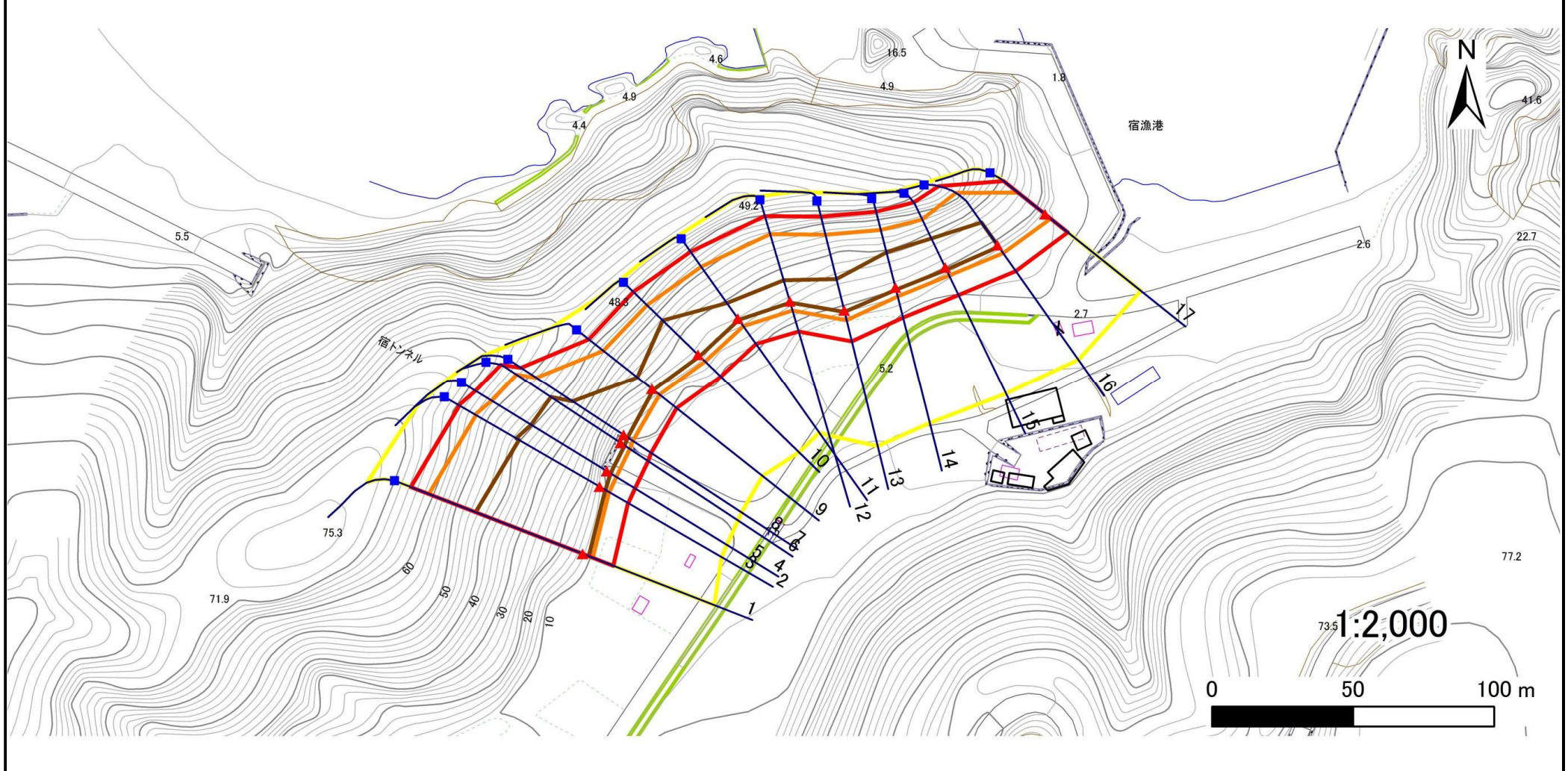
国土地理院の電子地形図200000『盛岡』及び電子地形図25000『田老』を掲載

急傾斜地の崩壊区域調書

様式3-1 危害のおそれのある土地、著しい危害のおそれのある土地の設定図

調査年度 平成29年度

急傾斜地の位置	箇所番号	083B3032	箇所名	古里-1	所在地	宮古市崎山第3地割
---------	------	----------	-----	------	-----	-----------



凡例	■ 上端	— 横断測線	■ 危害のおそれのある土地の区域	■ 土石等の移動による力が100kN/m ² を超える範囲
	▲ 下端		■ 著しい危害のおそれのある土地の区域	■ 土石等の堆積高が3mを超える範囲

急傾斜地の崩壊区域調書

様式3-2 建築物に作用すると想定される衝撃に関する事項(1/2)

調査年度

平成29年度

急傾斜地の位置		箇所番号			箇所名				所在地							
		083B3032			古里-1				宮古市崎山第3地割							
横断 測線 番号	急傾斜地の下端に隣接する土地								急傾斜地内							
	土石等の移動の高さと力の大きさ				土石等の堆積高さとの大きさ				土石等の移動の高さと力の大きさ				土石等の堆積高さとの大きさ			
	区分	高さ (m)	下端からの距離 (m)	力の大きさ (kN/m ²)	区分	下端からの水平 距離(m)	高さ (m)	力の大きさ (kN/m ²)	区分	高さ (m)	上端からの比高 (m)	力の大きさ (kN/m ²)	区分	上端からの比高 (m)	高さ (m)	力の大きさ (kN/m ²)
1	100kN/m ² を超える	1.00	0.00 ~ 4.00	165.38	3mを超える	0.00 ~ 2.43	4.18	21.15	100kN/m ² を超える	1.00	10.64 ~ 60.00	165.38	3mを超える	25.00 ~ 60.00	4.18	21.15
	それ以外	1.00	4.00 ~ 11.78	100.00	それ以外	2.43 ~ 11.78	3.00	15.16	それ以外	1.00	5.00 ~ 10.64	100.00	それ以外	5.00 ~ 25.00	3.00	15.16
2	100kN/m ² を超える	1.00	0.00 ~ 3.90	163.65	3mを超える	0.00 ~ 2.37	4.14	20.93	100kN/m ² を超える	1.00	10.58 ~ 52.00	163.65	3mを超える	25.00 ~ 52.00	4.14	20.93
	それ以外	1.00	3.90 ~ 11.69	100.00	それ以外	2.37 ~ 11.69	3.00	15.16	それ以外	1.00	5.00 ~ 10.58	100.00	それ以外	5.00 ~ 25.00	3.00	15.16
3	100kN/m ² を超える	1.00	0.00 ~ 3.98	165.08	3mを超える	0.00 ~ 2.45	4.21	21.27	100kN/m ² を超える	1.00	10.68 ~ 54.00	165.08	3mを超える	25.00 ~ 54.00	4.21	21.27
	それ以外	1.00	3.98 ~ 11.77	100.00	それ以外	2.45 ~ 11.77	3.00	15.16	それ以外	1.00	5.00 ~ 10.68	100.00	それ以外	5.00 ~ 25.00	3.00	15.16
4	100kN/m ² を超える	1.00	0.00 ~ 3.99	165.18	3mを超える	0.00 ~ 1.60	3.84	19.41	100kN/m ² を超える	1.00	10.74 ~ 52.21	165.18	3mを超える	25.00 ~ 52.21	3.84	19.41
	それ以外	1.00	3.99 ~ 11.77	100.00	それ以外	1.60 ~ 11.77	3.00	15.16	それ以外	1.00	5.00 ~ 10.74	100.00	それ以外	5.00 ~ 25.00	3.00	15.16
5	100kN/m ² を超える	1.00	0.00 ~ 3.99	165.18	3mを超える	0.00 ~ 1.60	3.84	19.41	100kN/m ² を超える	1.00	10.74 ~ 52.21	165.18	3mを超える	25.00 ~ 52.21	3.84	19.41
	それ以外	1.00	3.99 ~ 11.77	100.00	それ以外	1.60 ~ 11.77	3.00	15.16	それ以外	1.00	5.00 ~ 10.74	100.00	それ以外	5.00 ~ 25.00	3.00	15.16
6	100kN/m ² を超える	1.00	0.00 ~ 4.01	165.53	3mを超える	0.00 ~ 1.76	3.98	20.11	100kN/m ² を超える	1.00	11.18 ~ 52.81	165.53	3mを超える	25.00 ~ 52.81	3.98	20.11
	それ以外	1.00	4.01 ~ 11.79	100.00	それ以外	1.76 ~ 11.79	3.00	15.16	それ以外	1.00	5.00 ~ 11.18	100.00	それ以外	5.00 ~ 25.00	3.00	15.16
7	100kN/m ² を超える	1.00	0.00 ~ 3.91	163.72	3mを超える	0.00 ~ 1.70	3.93	19.85	100kN/m ² を超える	1.00	10.99 ~ 44.86	163.72	3mを超える	25.00 ~ 44.86	3.93	19.85
	それ以外	1.00	3.91 ~ 11.69	100.00	それ以外	1.70 ~ 11.69	3.00	15.16	それ以外	1.00	5.00 ~ 10.99	100.00	それ以外	5.00 ~ 25.00	3.00	15.16
8	100kN/m ² を超える	1.00	0.00 ~ 3.91	163.71	3mを超える	0.00 ~ 1.70	3.93	19.85	100kN/m ² を超える	1.00	11.00 ~ 44.85	163.71	3mを超える	25.00 ~ 44.85	3.93	19.85
	それ以外	1.00	3.91 ~ 11.69	100.00	それ以外	1.70 ~ 11.69	3.00	15.16	それ以外	1.00	5.00 ~ 11.00	100.00	それ以外	5.00 ~ 25.00	3.00	15.16
9	100kN/m ² を超える	1.00	0.00 ~ 3.41	154.85	3mを超える	0.00 ~ 0.66	3.39	17.11	100kN/m ² を超える	1.00	10.98 ~ 31.00	154.85	3mを超える	25.00 ~ 31.00	3.39	17.11
	それ以外	1.00	3.41 ~ 11.20	100.00	それ以外	0.66 ~ 11.20	3.00	15.16	それ以外	1.00	5.00 ~ 10.98	100.00	それ以外	5.00 ~ 25.00	3.00	15.16
10	100kN/m ² を超える	1.00	0.00 ~ 3.54	157.16	3mを超える	0.00 ~ 0.89	3.57	18.02	100kN/m ² を超える	1.00	11.93 ~ 38.00	157.16	3mを超える	20.00 ~ 38.00	3.57	18.02
	それ以外	1.00	3.54 ~ 11.33	100.00	それ以外	0.89 ~ 11.33	3.00	15.16	それ以外	1.00	5.00 ~ 11.93	100.00	それ以外	5.00 ~ 20.00	3.00	15.16
11	100kN/m ² を超える	1.00	0.00 ~ 3.42	155.06	3mを超える	0.00 ~ 0.62	3.36	16.97	100kN/m ² を超える	1.00	10.88 ~ 31.00	155.06	3mを超える	25.00 ~ 31.00	3.36	16.97
	それ以外	1.00	3.42 ~ 11.21	100.00	それ以外	0.62 ~ 11.21	3.00	15.16	それ以外	1.00	5.00 ~ 10.88	100.00	それ以外	5.00 ~ 25.00	3.00	15.16
12	100kN/m ² を超える	1.00	0.00 ~ 3.44	155.35	3mを超える	0.00 ~ 0.48	3.27	16.51	100kN/m ² を超える	1.00	10.64 ~ 31.52	155.35	3mを超える	25.00 ~ 31.52	3.27	16.51
	それ以外	1.00	3.44 ~ 11.22	100.00	それ以外	0.48 ~ 11.22	3.00	15.16	それ以外	1.00	5.00 ~ 10.64	100.00	それ以外	5.00 ~ 25.00	3.00	15.16
13	100kN/m ² を超える	1.00	0.00 ~ 3.62	158.64	3mを超える	0.00 ~ 0.57	3.32	16.79	100kN/m ² を超える	1.00	10.77 ~ 35.00	158.64	3mを超える	25.00 ~ 35.00	3.32	16.79
	それ以外	1.00	3.62 ~ 11.41	100.00	それ以外	0.57 ~ 11.41	3.00	15.16	それ以外	1.00	5.00 ~ 10.77	100.00	それ以外	5.00 ~ 25.00	3.00	15.16
14	100kN/m ² を超える	1.00	0.00 ~ 3.37	154.08	3mを超える	0.00 ~ 0.85	3.53	17.85	100kN/m ² を超える	1.00	11.71 ~ 33.00	154.08	3mを超える	20.00 ~ 33.00	3.53	17.85
	それ以外	1.00	3.37 ~ 11.15	100.00	それ以外	0.85 ~ 11.15	3.00	15.16	それ以外	1.00	5.00 ~ 11.71	100.00	それ以外	5.00 ~ 20.00	3.00	15.16
15	100kN/m ² を超える	1.00	0.00 ~ 3.19	151.01	3mを超える	0.00 ~ 0.92	3.59	18.16	100kN/m ² を超える	1.00	12.13 ~ 32.01	151.01	3mを超える	20.00 ~ 32.01	3.59	18.16
	それ以外	1.00	3.19 ~ 10.98	100.00	それ以外	0.92 ~ 10.98	3.00	15.16	それ以外	1.00	5.00 ~ 12.13	100.00	それ以外	5.00 ~ 20.00	3.00	15.16

急傾斜地の崩壊区域調書

様式3-2 建築物に作用すると想定される衝撃に関する事項(2/2)

調査年度 平成29年度

急傾斜地の位置		箇所番号 083B3032			箇所名 古里-1				所在地 宮古市崎山第3地割							
横断 測線 番号	急傾斜地の下端に隣接する土地								急傾斜地内							
	土石等の移動の高さと力の大きさ				土石等の堆積高さとの大きさ				土石等の移動の高さと力の大きさ				土石等の堆積高さとの大きさ			
	区分	高さ (m)	下端からの距離 (m)	力の大きさ (kN/m ²)	区分	下端からの水平 距離(m)	高さ (m)	力の大きさ (kN/m ²)	区分	高さ (m)	上端からの比高 (m)	力の大きさ (kN/m ²)	区分	上端からの比高 (m)	高さ (m)	力の大きさ (kN/m ²)
16	100kN/m ² を超える	1.00	0.00 ~ 3.53	156.92	3mを超える	0.00 ~ 0.78	3.47	17.56	100kN/m ² を超える	1.00	11.38 ~ 34.56	156.92	3mを超える	25.00 ~ 34.56	3.47	17.56
	それ以外	1.00	3.53 ~ 11.31	100.00	それ以外	0.78 ~ 11.31	3.00	15.16	それ以外	1.00	5.00 ~ 11.38	100.00	それ以外	5.00 ~ 25.00	3.00	15.16
17	100kN/m ² を超える	1.00	0.00 ~ 2.58	140.48	3mを超える	— ~ —	—	—	100kN/m ² を超える	1.00	10.88 ~ 21.80	140.48	3mを超える	— ~ —	—	—
	それ以外	1.00	2.58 ~ 10.36	100.00	それ以外	0.00 ~ 10.36	2.88	14.55	それ以外	1.00	5.00 ~ 10.88	100.00	それ以外	5.00 ~ 21.80	2.88	14.55
	100kN/m ² を超える		~		3mを超える	~			100kN/m ² を超える		~		3mを超える	~		
	それ以外		~		それ以外	~			それ以外		~		それ以外	~		
	100kN/m ² を超える		~		3mを超える	~			100kN/m ² を超える		~		3mを超える	~		
	それ以外		~		それ以外	~			それ以外		~		それ以外	~		
	100kN/m ² を超える		~		3mを超える	~			100kN/m ² を超える		~		3mを超える	~		
	それ以外		~		それ以外	~			それ以外		~		それ以外	~		
	100kN/m ² を超える		~		3mを超える	~			100kN/m ² を超える		~		3mを超える	~		
	それ以外		~		それ以外	~			それ以外		~		それ以外	~		
	100kN/m ² を超える		~		3mを超える	~			100kN/m ² を超える		~		3mを超える	~		
	それ以外		~		それ以外	~			それ以外		~		それ以外	~		
	100kN/m ² を超える		~		3mを超える	~			100kN/m ² を超える		~		3mを超える	~		
	それ以外		~		それ以外	~			それ以外		~		それ以外	~		
	100kN/m ² を超える		~		3mを超える	~			100kN/m ² を超える		~		3mを超える	~		
	それ以外		~		それ以外	~			それ以外		~		それ以外	~		
	100kN/m ² を超える		~		3mを超える	~			100kN/m ² を超える		~		3mを超える	~		
	それ以外		~		それ以外	~			それ以外		~		それ以外	~		