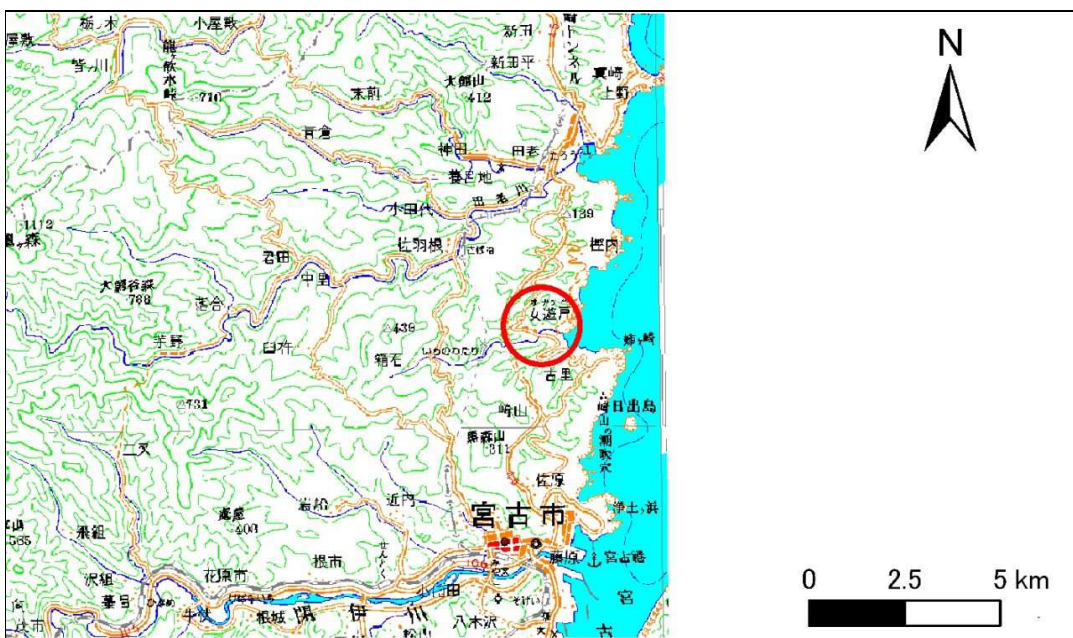


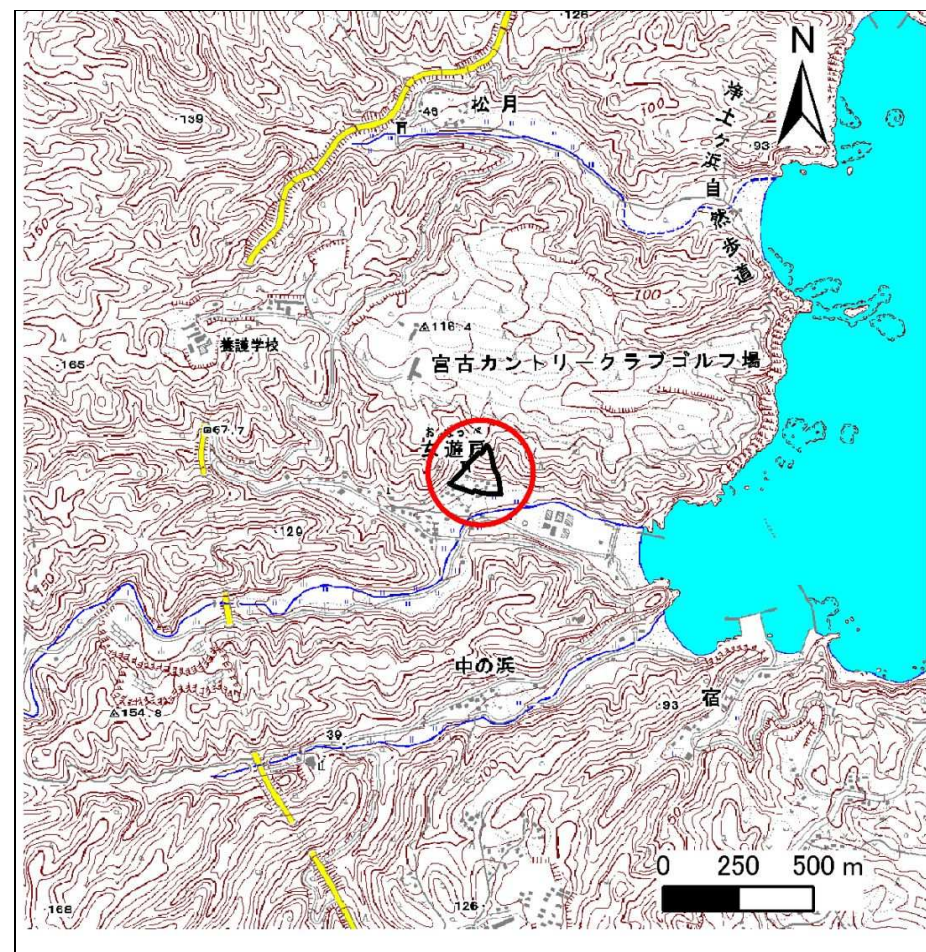
土砂災害防止に関する基礎調査(急傾斜地の崩壊)

表紙 概況、位置図

自然現象の種類	急傾斜地の崩壊
箇所番号	083B3028
箇所名	女遊戸-6
所在地	宮古市崎山第4地割
調査機関	沿岸広域振興局土木部宮古土木センター



位置図(S=1:200,000)



概況図(S=1:25,000)

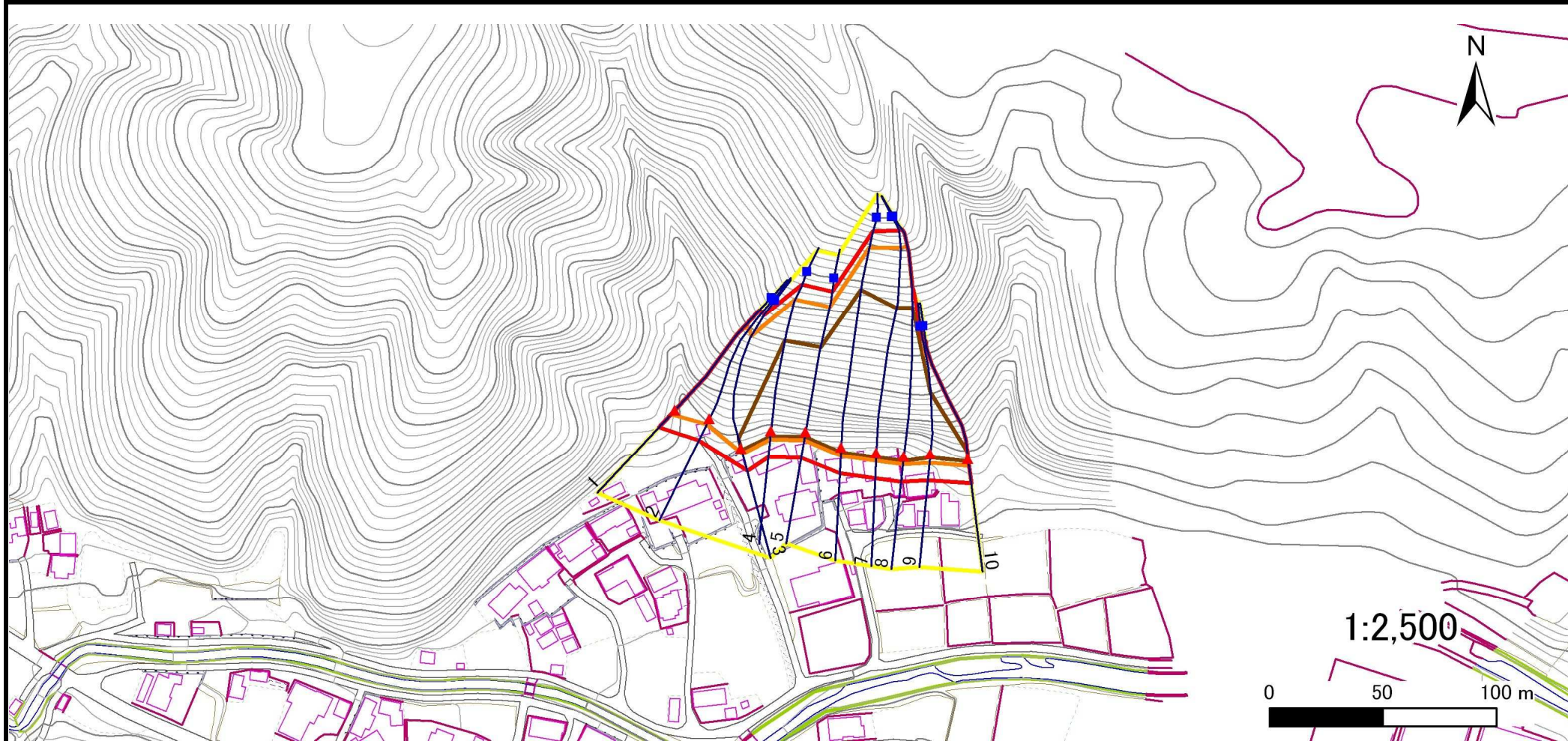
急傾斜地の崩壊区域調書

様式3-1 危害のおそれのある土地、著しい危害のおそれのある土地の設定図

調査年度 平成27年度

急傾斜地の位置 箇所番号 083B3028 箇所名 女遊戸-6 所在地

宮古市崎山第4地割



凡例

■ 上端
▲ 下端

— 横断測線

— 危害のおそれのある土地の区域
— 著しい危害のおそれのある土地の区域

— 土石等の移動による力が 100kN/m^2 を超える範囲
— 土石等の堆積高が 3m を超える範囲

急傾斜地の崩壊区域調書

様式3-2 建築物に作用すると想定される衝撃に関する事項

											調査年度		平成27年度			
急傾斜地の位置		箇所番号		083B3028		箇所名		女遊戸-6		所在地		宮古市崎山第4地割				
横断 測線 番号	急傾斜地の下端に隣接する土地								急傾斜地内							
	土石等の移動の高さと力の大きさ				土砂等の堆積高さと力の大きさ				土石等の移動の高さと力の大きさ				土砂等の堆積高さと力の大きさ			
	区分	高さ(m)	下端からの距離(m)	力の大きさ(kN/m ²)	区分	下端からの水平距離(m)	高さ(m)	力の大きさ(kN/m ²)	区分	高さ(m)	上端からの比高(m)	力の大きさ(kN/m ²)	区分	上端からの比高(m)	高さ(m)	力の大きさ(kN/m ²)
1	100kN/m ² を超える	1.00	0.00 ~ 2.46	138.45	3mを超える	0.00 ~ 0.76	3.32	16.77	100kN/m ² を超える	1.00	11.73 ~ 40.20	138.45	3mを超える	40.00 ~ 40.20	3.32	16.77
	それ以外	1.00	2.46 ~ 10.24	100.00	それ以外	0.76 ~ 10.24	3.00	15.16	それ以外	1.00	5.00 ~ 11.73	100.00	それ以外	5.00 ~ 40.00	3.00	15.16
2	100kN/m ² を超える	1.00	0.00 ~ 2.90	145.90	3mを超える	- ~ -	-	-	100kN/m ² を超える	1.00	11.06 ~ 39.70	145.90	3mを超える	- ~ -	-	-
	それ以外	1.00	2.90 ~ 10.68	100.00	それ以外	0.00 ~ 10.68	2.95	14.90	それ以外	1.00	5.00 ~ 11.06	100.00	それ以外	5.00 ~ 39.70	2.95	14.90
3	100kN/m ² を超える	1.00	0.00 ~ 2.47	138.71	3mを超える	0.00 ~ 0.75	3.31	16.75	100kN/m ² を超える	1.00	11.75 ~ 42.93	138.71	3mを超える	40.00 ~ 42.93	3.31	16.75
	それ以外	1.00	2.47 ~ 10.26	100.00	それ以外	0.75 ~ 10.26	3.00	15.16	それ以外	1.00	5.00 ~ 11.75	100.00	それ以外	5.00 ~ 40.00	3.00	15.16
4	100kN/m ² を超える	1.00	0.00 ~ 3.76	161.11	3mを超える	0.00 ~ 2.24	4.03	20.38	100kN/m ² を超える	1.00	10.53 ~ 55.77	161.11	3mを超える	25.00 ~ 55.77	4.03	20.38
	それ以外	1.00	3.76 ~ 11.55	100.00	それ以外	2.24 ~ 11.55	3.00	15.16	それ以外	1.00	5.00 ~ 10.53	100.00	それ以外	5.00 ~ 25.00	3.00	15.16
5	100kN/m ² を超える	1.00	0.00 ~ 3.87	163.04	3mを超える	0.00 ~ 2.32	4.10	20.72	100kN/m ² を超える	1.00	10.55 ~ 55.00	163.04	3mを超える	25.00 ~ 55.00	4.10	20.72
	それ以外	1.00	3.87 ~ 11.65	100.00	それ以外	2.32 ~ 11.65	3.00	15.16	それ以外	1.00	5.00 ~ 10.55	100.00	それ以外	5.00 ~ 25.00	3.00	15.16
6	100kN/m ² を超える	1.00	0.00 ~ 3.76	161.15	3mを超える	0.00 ~ 2.21	4.01	20.27	100kN/m ² を超える	1.00	10.53 ~ 77.84	161.15	3mを超える	25.00 ~ 77.84	4.01	20.27
	それ以外	1.00	3.76 ~ 11.55	100.00	それ以外	2.21 ~ 11.55	3.00	15.16	それ以外	1.00	5.00 ~ 10.53	100.00	それ以外	5.00 ~ 25.00	3.00	15.16
7	100kN/m ² を超える	1.00	0.00 ~ 3.59	157.97	3mを超える	0.00 ~ 2.10	3.94	19.90	100kN/m ² を超える	1.00	10.60 ~ 76.69	157.97	3mを超える	30.00 ~ 76.69	3.94	19.90
	それ以外	1.00	3.59 ~ 11.37	100.00	それ以外	2.10 ~ 11.37	3.00	15.16	それ以外	1.00	5.00 ~ 10.60	100.00	それ以外	5.00 ~ 30.00	3.00	15.16
8	100kN/m ² を超える	1.00	0.00 ~ 3.49	156.32	3mを超える	0.00 ~ 2.06	3.90	19.73	100kN/m ² を超える	1.00	10.65 ~ 76.69	156.32	3mを超える	30.00 ~ 76.69	3.90	19.73
	それ以外	1.00	3.49 ~ 11.28	100.00	それ以外	2.06 ~ 11.28	3.00	15.16	それ以外	1.00	5.00 ~ 10.65	100.00	それ以外	5.00 ~ 30.00	3.00	15.16
9	100kN/m ² を超える	1.00	0.00 ~ 3.91	163.84	3mを超える	0.00 ~ 1.55	3.80	19.22	100kN/m ² を超える	1.00	10.66 ~ 47.89	163.84	3mを超える	25.00 ~ 47.89	3.80	19.22
	それ以外	1.00	3.91 ~ 11.70	100.00	それ以外	1.55 ~ 11.70	3.00	15.16	それ以外	1.00	5.00 ~ 10.66	100.00	それ以外	5.00 ~ 25.00	3.00	15.16
10	100kN/m ² を超える	1.00	0.00 ~ 3.07	148.96	3mを超える	0.00 ~ 1.02	3.45	17.46	100kN/m ² を超える	1.00	10.89 ~ 42.14	148.96	3mを超える	40.00 ~ 42.14	3.45	17.46
	それ以外	1.00	3.07 ~ 10.86	100.00	それ以外	1.02 ~ 10.86	3.00	15.16	それ以外	1.00	5.00 ~ 10.89	100.00	それ以外	5.00 ~ 40.00	3.00	15.16
	100kN/m ² を超える		~		3mを超える	~			100kN/m ² を超える		~		3mを超える	~		
	それ以外		~		それ以外	~			それ以外		~		それ以外	~		
	100kN/m ² を超える		~		3mを超える	~			100kN/m ² を超える		~		3mを超える	~		
	それ以外		~		それ以外	~			それ以外		~		それ以外	~		
	100kN/m ² を超える		~		3mを超える	~			100kN/m ² を超える		~		3mを超える	~		
	それ以外		~		それ以外	~			それ以外		~		それ以外	~		
	100kN/m ² を超える		~		3mを超える	~			100kN/m ² を超える		~		3mを超える	~		
	それ以外		~		それ以外	~			それ以外		~		それ以外	~		