

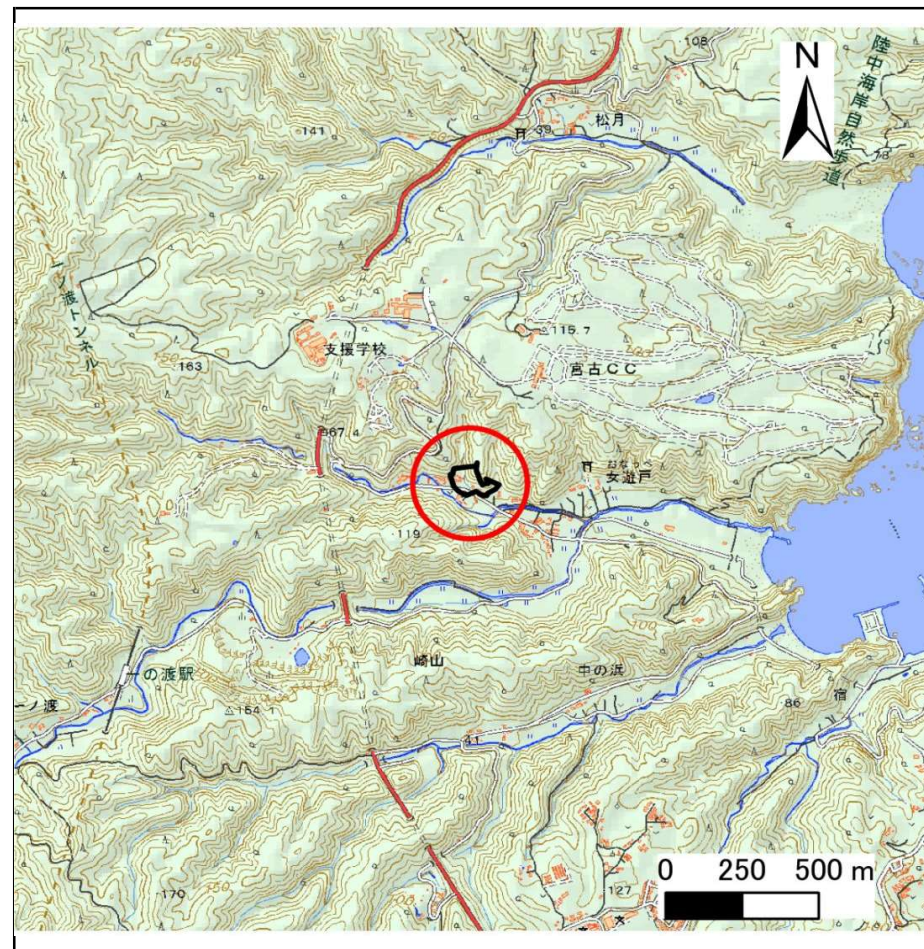
土砂災害防止に関する基礎調査(急傾斜地の崩壊)

表紙 概況、位置図

自然現象の種類	急傾斜地の崩壊
箇所番号	083B3027
箇所名	女遊戸-5
所在地	宮古市崎山第4地割
調査機関	沿岸広域振興局土木部 宮古土木センター



位置図(S=1:200,000)



概況図(S=1:25,000)

国土地理院の電子地形図200000『盛岡』及び電子地形図25000『田老』を掲載

急傾斜地の崩壊区域調書

様式3-1 危害のおそれのある土地、著しい危害のおそれのある土地の設定図

調査年度

平成29年度

急傾斜地の位置

箇所番号

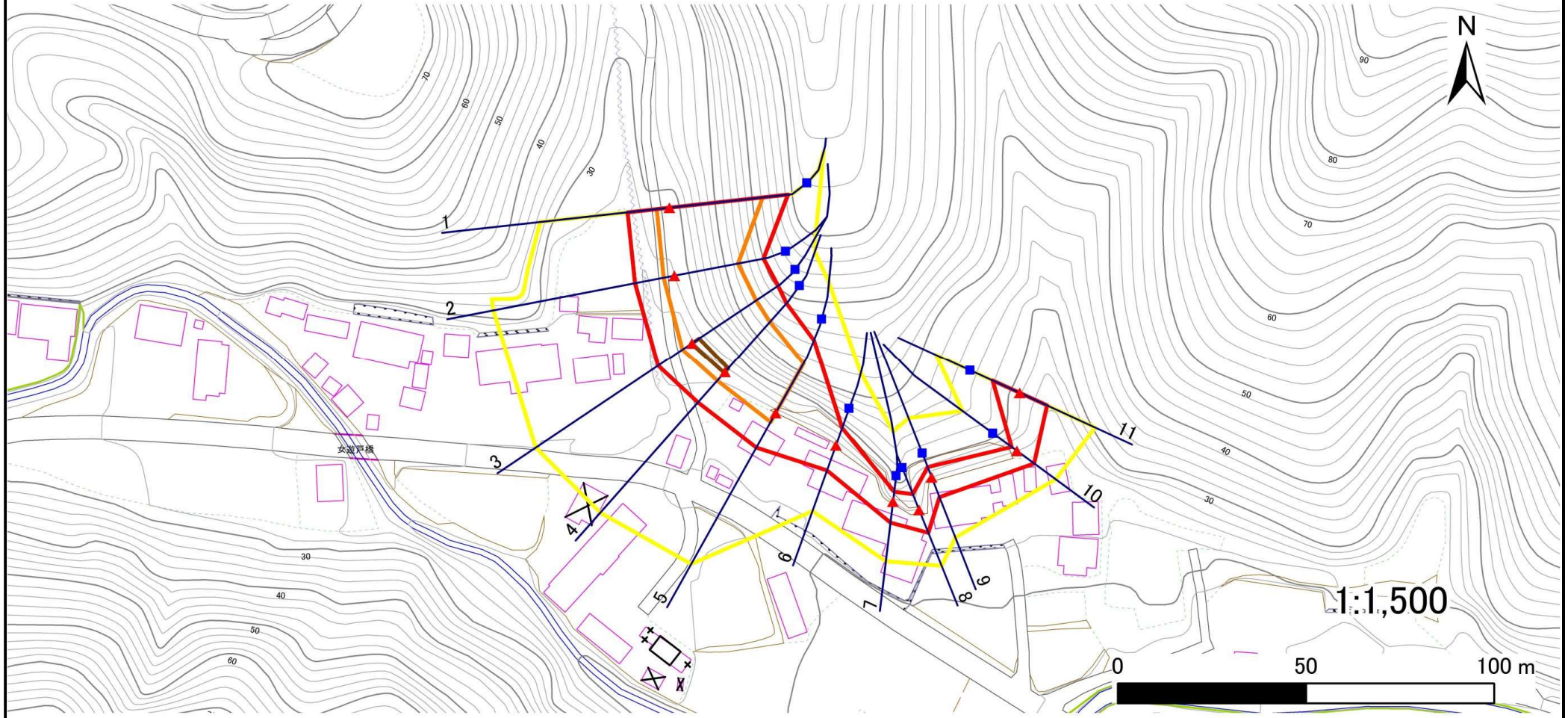
083B3027

箇所名

女遊戸-5

所在地

宮古市崎山第4地割



凡例

■ 上端
▲ 下端

— 横断測線

■ 危害のおそれのある土地の区域

■ 著しい危害のおそれのある土地の区域

■ 土石等の移動による力が100kN/m²を超える範囲

■ 土石等の堆積高が3mを超える範囲

急傾斜地の崩壊区域調書

様式3-2 建築物に作用すると想定される衝撃に関する事項(1/1)

調査年度 平成29年度

急傾斜地の位置		083B3027			箇所名		女遊戸-5		所在地		宮古市崎山第4地割					
横断 測線 番号	急傾斜地の下端に隣接する土地								急傾斜地内							
	土石等の移動の高さと力の大きさ				土石等の堆積高さとの大きさ				土石等の移動の高さと力の大きさ				土石等の堆積高さとの大きさ			
	区分	高さ (m)	下端からの距離 (m)	力の大きさ (kN/m ²)	区分	下端からの水平 距離(m)	高さ (m)	力の大きさ (kN/m ²)	区分	高さ (m)	上端からの比高 (m)	力の大きさ (kN/m ²)	区分	上端からの比高 (m)	高さ (m)	力の大きさ (kN/m ²)
1	100kN/m ² を超える	1.00	0.00 ~ 3.42	155.01	3mを超える	0.00 ~ 0.46	3.25	16.45	100kN/m ² を超える	1.00	10.61 ~ 31.30	155.01	3mを超える	25.00 ~ 31.30	3.25	16.45
	それ以外	1.00	3.42 ~ 11.20	100.00	それ以外	0.46 ~ 11.20	3.00	15.16	それ以外	1.00	5.00 ~ 10.61	100.00	それ以外	5.00 ~ 25.00	3.00	15.16
2	100kN/m ² を超える	1.00	0.00 ~ 2.90	145.89	3mを超える	— ~ —	—	—	100kN/m ² を超える	1.00	10.56 ~ 24.50	145.89	3mを超える	— ~ —	—	—
	それ以外	1.00	2.90 ~ 10.68	100.00	それ以外	0.00 ~ 10.68	2.76	13.95	それ以外	1.00	5.00 ~ 10.56	100.00	それ以外	5.00 ~ 24.50	2.76	13.95
3	100kN/m ² を超える	1.00	0.00 ~ 3.07	148.86	3mを超える	0.00 ~ 0.15	3.08	15.56	100kN/m ² を超える	1.00	10.54 ~ 26.80	148.86	3mを超える	25.00 ~ 26.80	3.08	15.56
	それ以外	1.00	3.07 ~ 10.85	100.00	それ以外	0.15 ~ 10.85	3.00	15.16	それ以外	1.00	5.00 ~ 10.54	100.00	それ以外	5.00 ~ 25.00	3.00	15.16
4	100kN/m ² を超える	1.00	0.00 ~ 3.07	148.94	3mを超える	0.00 ~ 0.32	3.18	16.09	100kN/m ² を超える	1.00	10.70 ~ 26.10	148.94	3mを超える	25.00 ~ 26.10	3.18	16.09
	それ以外	1.00	3.07 ~ 10.86	100.00	それ以外	0.32 ~ 10.86	3.00	15.16	それ以外	1.00	5.00 ~ 10.70	100.00	それ以外	5.00 ~ 25.00	3.00	15.16
5	100kN/m ² を超える	1.00	0.00 ~ 2.75	143.36	3mを超える	— ~ —	—	—	100kN/m ² を超える	1.00	10.58 ~ 23.00	143.36	3mを超える	— ~ —	—	—
	それ以外	1.00	2.75 ~ 10.53	100.00	それ以外	0.00 ~ 10.53	2.77	14.02	それ以外	1.00	5.00 ~ 10.58	100.00	それ以外	5.00 ~ 23.00	2.77	14.02
6	100kN/m ² を超える	—	— ~ —	—	3mを超える	— ~ —	—	—	100kN/m ² を超える	—	— ~ —	—	3mを超える	— ~ —	—	—
	それ以外	1.00	0.00 ~ 7.12	90.46	それ以外	0.00 ~ 7.12	1.88	9.52	それ以外	1.00	5.00 ~ 9.30	90.46	それ以外	5.00 ~ 9.30	1.88	9.52
7	100kN/m ² を超える	—	— ~ —	—	3mを超える	— ~ —	—	—	100kN/m ² を超える	—	— ~ —	—	3mを超える	— ~ —	—	—
	それ以外	1.00	0.00 ~ 5.68	70.96	それ以外	0.00 ~ 5.68	2.10	10.61	それ以外	1.00	5.00 ~ 8.00	70.96	それ以外	5.00 ~ 8.00	2.10	10.61
8	100kN/m ² を超える	—	— ~ —	—	3mを超える	— ~ —	—	—	100kN/m ² を超える	—	— ~ —	—	3mを超える	— ~ —	—	—
	それ以外	1.00	0.00 ~ 6.54	82.49	それ以外	0.00 ~ 0.00	1.66	8.38	それ以外	1.00	5.00 ~ 8.00	82.49	それ以外	5.00 ~ 8.00	1.66	8.38
9	100kN/m ² を超える	—	— ~ —	—	3mを超える	— ~ —	—	—	100kN/m ² を超える	—	— ~ —	—	3mを超える	— ~ —	—	—
	それ以外	1.00	0.00 ~ 5.65	70.62	それ以外	0.00 ~ 5.65	2.16	10.93	それ以外	1.00	5.00 ~ 8.60	70.62	それ以外	5.00 ~ 8.60	2.16	10.93
10	100kN/m ² を超える	—	— ~ —	—	3mを超える	— ~ —	—	—	100kN/m ² を超える	—	— ~ —	—	3mを超える	— ~ —	—	—
	それ以外	1.00	0.00 ~ 5.69	71.17	それ以外	0.00 ~ 5.69	1.81	9.14	それ以外	1.00	5.00 ~ 6.40	71.17	それ以外	5.00 ~ 6.40	1.81	9.14
11	100kN/m ² を超える	1.00	0.00 ~ 0.17	102.56	3mを超える	— ~ —	—	—	100kN/m ² を超える	1.00	10.53 ~ 11.00	102.56	3mを超える	— ~ —	—	—
	それ以外	1.00	0.17 ~ 7.96	100.00	それ以外	0.00 ~ 7.96	2.17	10.97	それ以外	1.00	5.00 ~ 10.53	100.00	それ以外	5.00 ~ 11.00	2.17	10.97
	100kN/m ² を超える		~		3mを超える	~			100kN/m ² を超える		~		3mを超える	~		
	それ以外		~		それ以外	~			それ以外		~		それ以外	~		
	100kN/m ² を超える		~		3mを超える	~			100kN/m ² を超える		~		3mを超える	~		
	それ以外		~		それ以外	~			それ以外		~		それ以外	~		
	100kN/m ² を超える		~		3mを超える	~			100kN/m ² を超える		~		3mを超える	~		
	それ以外		~		それ以外	~			それ以外		~		それ以外	~		