

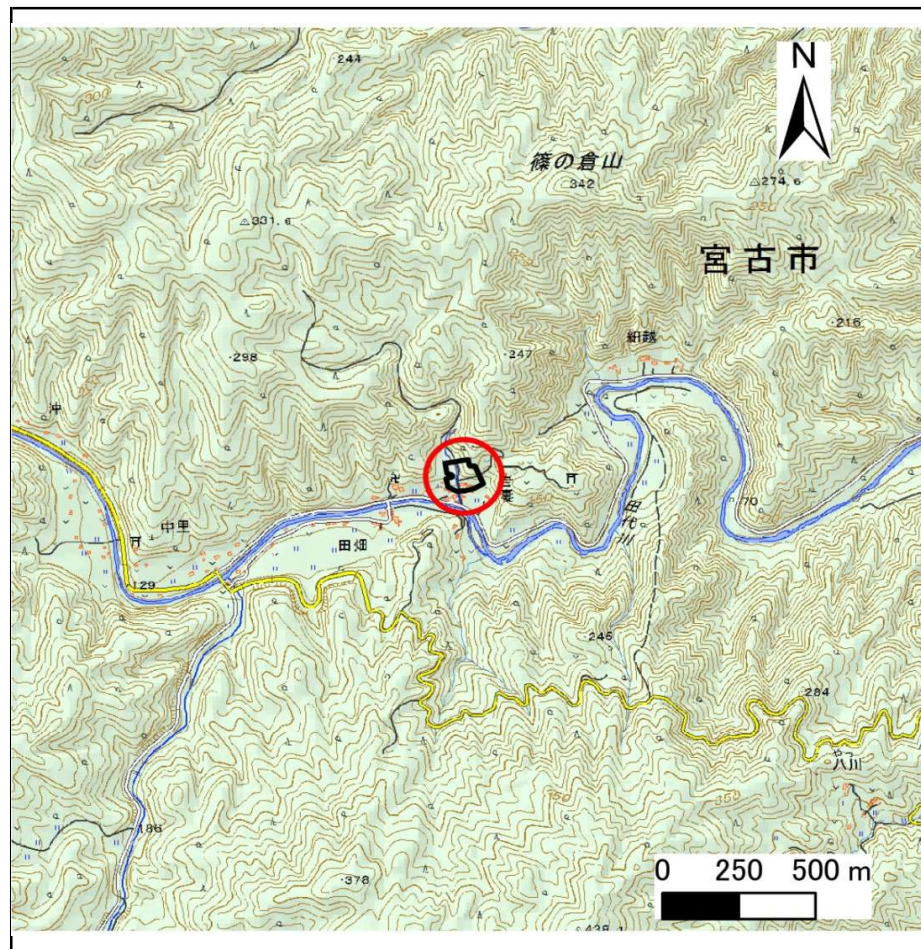
土砂災害防止に関する基礎調査(急傾斜地の崩壊)

表紙 概況、位置図

自然現象の種類	急傾斜地の崩壊
箇所番号	083B3014
箇所名	中里-8
所在地	宮古市田代第18地割
調査機関	沿岸広域振興局土木部 宮古土木センター



位置図(S=1:200,000)



概況図(S=1:25,000)

国土地理院の電子地形図200000『盛岡』及び電子地形図25000『田老』を掲載

急傾斜地の崩壊区域調書

様式3-1 危害のおそれのある土地、著しい危害のおそれのある土地の設定図

調査年度

平成29年度

急傾斜地の位置

箇所番号

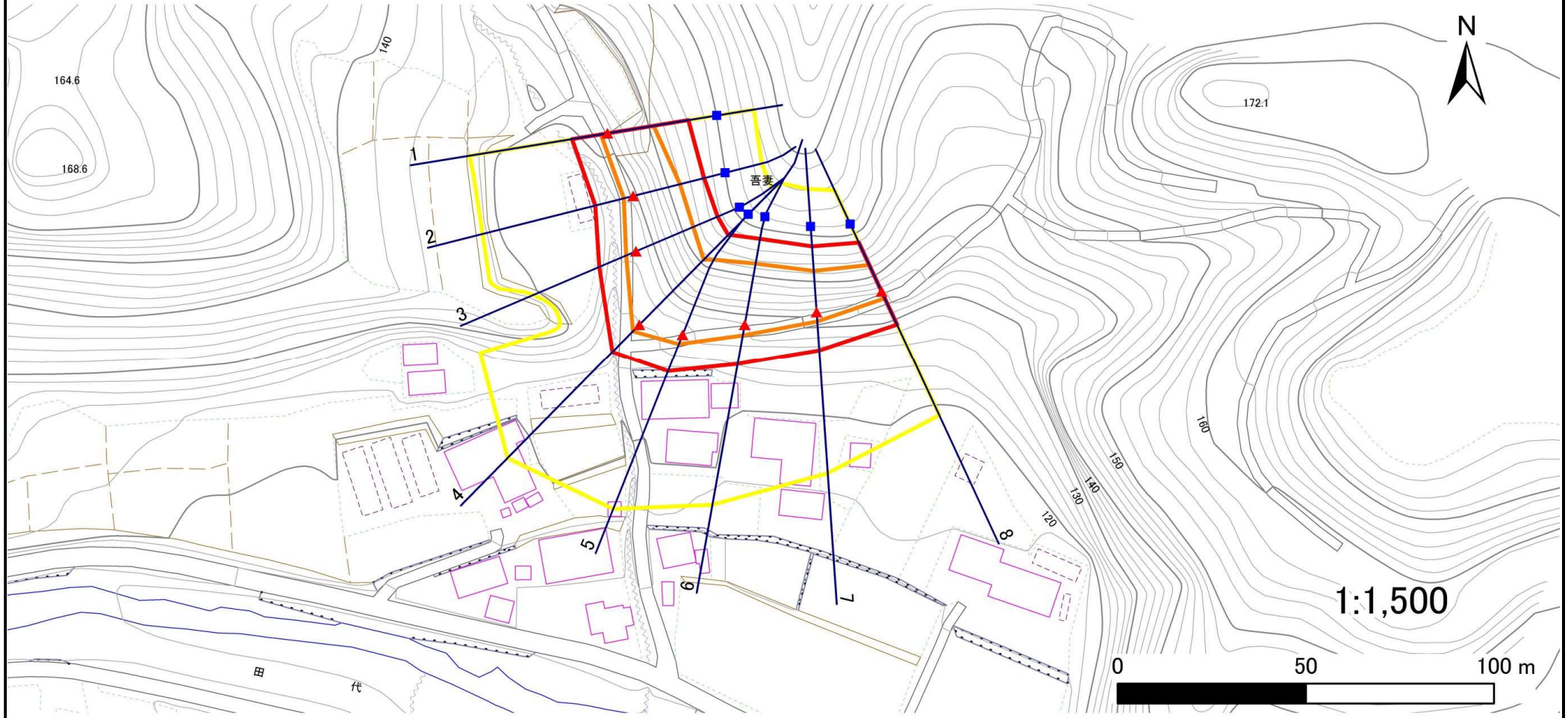
083B3014

箇所名

中里-8

所在地

宮古市田代第18地割



凡例

■ 上端
▲ 下端

— 横断測線

■ 危害のおそれのある土地の区域

■ 著しい危害のおそれのある土地の区域

■ 土石等の移動による力が100kN/m²を超える範囲

■ 土石等の堆積高が3mを超える範囲

急傾斜地の崩壊区域調査

様式3-2 建築物に作用すると想定される衝撃に関する事項(1/1)

調査年度 平成29年度

急傾斜地の位置		箇所番号 083B3014			箇所名 中里-8				所在地 宮古市田代第18地割		調査年度 平成29年度					
横断 測線 番号	急傾斜地の下端に隣接する土地								急傾斜地内							
	土石等の移動の高さと力の大きさ				土石等の堆積高さとの大きさ				土石等の移動の高さと力の大きさ				土石等の堆積高さとの大きさ			
	区分	高さ (m)	下端からの距離 (m)	力の大きさ (kN/m ²)	区分	下端からの水平 距離(m)	高さ (m)	力の大きさ (kN/m ²)	区分	高さ (m)	上端からの比高 (m)	力の大きさ (kN/m ²)	区分	上端からの比高 (m)	高さ (m)	力の大きさ (kN/m ²)
1	100kN/m ² を超える	1.00	0.00 ~ 1.76	126.95	3mを超える	— ~ —	—	—	100kN/m ² を超える	1.00	11.11 ~ 19.26	126.95	3mを超える	— ~ —	—	—
	それ以外	1.00	1.76 ~ 9.54	100.00	それ以外	0.00 ~ 9.54	2.21	11.18	それ以外	1.00	5.00 ~ 11.11	100.00	それ以外	5.00 ~ 19.26	2.21	11.18
2	100kN/m ² を超える	1.00	0.00 ~ 2.60	140.94	3mを超える	— ~ —	—	—	100kN/m ² を超える	1.00	10.74 ~ 21.82	140.94	3mを超える	— ~ —	—	—
	それ以外	1.00	2.60 ~ 10.39	100.00	それ以外	0.00 ~ 10.39	2.84	14.35	それ以外	1.00	5.00 ~ 10.74	100.00	それ以外	5.00 ~ 21.82	2.84	14.35
3	100kN/m ² を超える	1.00	0.00 ~ 2.79	144.07	3mを超える	— ~ —	—	—	100kN/m ² を超える	1.00	10.54 ~ 23.68	144.07	3mを超える	— ~ —	—	—
	それ以外	1.00	2.79 ~ 10.57	100.00	それ以外	0.00 ~ 10.57	2.73	13.82	それ以外	1.00	5.00 ~ 10.54	100.00	それ以外	5.00 ~ 23.68	2.73	13.82
4	100kN/m ² を超える	1.00	0.00 ~ 2.45	138.36	3mを超える	— ~ —	—	—	100kN/m ² を超える	1.00	11.11 ~ 27.02	138.36	3mを超える	— ~ —	—	—
	それ以外	1.00	2.45 ~ 10.24	100.00	それ以外	0.00 ~ 10.24	2.84	14.35	それ以外	1.00	5.00 ~ 11.11	100.00	それ以外	5.00 ~ 27.02	2.84	14.35
5	100kN/m ² を超える	1.00	0.00 ~ 2.71	142.65	3mを超える	— ~ —	—	—	100kN/m ² を超える	1.00	10.70 ~ 26.01	142.65	3mを超える	— ~ —	—	—
	それ以外	1.00	2.71 ~ 10.49	100.00	それ以外	0.00 ~ 10.49	2.93	14.81	それ以外	1.00	5.00 ~ 10.70	100.00	それ以外	5.00 ~ 26.01	2.93	14.81
6	100kN/m ² を超える	1.00	0.00 ~ 2.91	146.06	3mを超える	— ~ —	—	—	100kN/m ² を超える	1.00	10.61 ~ 24.41	146.06	3mを超える	— ~ —	—	—
	それ以外	1.00	2.91 ~ 10.69	100.00	それ以外	0.00 ~ 10.69	2.79	14.11	それ以外	1.00	5.00 ~ 10.61	100.00	それ以外	5.00 ~ 24.41	2.79	14.11
7	100kN/m ² を超える	1.00	0.00 ~ 2.47	138.69	3mを超える	— ~ —	—	—	100kN/m ² を超える	1.00	11.15 ~ 21.55	138.69	3mを超える	— ~ —	—	—
	それ以外	1.00	2.47 ~ 10.26	100.00	それ以外	0.00 ~ 10.26	2.94	14.85	それ以外	1.00	5.00 ~ 11.15	100.00	それ以外	5.00 ~ 21.55	2.94	14.85
8	100kN/m ² を超える	1.00	0.00 ~ 1.97	130.37	3mを超える	— ~ —	—	—	100kN/m ² を超える	1.00	11.03 ~ 18.25	130.37	3mを超える	— ~ —	—	—
	それ以外	1.00	1.97 ~ 9.75	100.00	それ以外	0.00 ~ 9.75	2.56	12.92	それ以外	1.00	5.00 ~ 11.03	100.00	それ以外	5.00 ~ 18.25	2.56	12.92
	100kN/m ² を超える		~		3mを超える	~			100kN/m ² を超える		~		3mを超える	~		
	それ以外		~		それ以外	~			それ以外		~		それ以外	~		
	100kN/m ² を超える		~		3mを超える	~			100kN/m ² を超える		~		3mを超える	~		
	それ以外		~		それ以外	~			それ以外		~		それ以外	~		
	100kN/m ² を超える		~		3mを超える	~			100kN/m ² を超える		~		3mを超える	~		
	それ以外		~		それ以外	~			それ以外		~		それ以外	~		
	100kN/m ² を超える		~		3mを超える	~			100kN/m ² を超える		~		3mを超える	~		
	それ以外		~		それ以外	~			それ以外		~		それ以外	~		
	100kN/m ² を超える		~		3mを超える	~			100kN/m ² を超える		~		3mを超える	~		
	それ以外		~		それ以外	~			それ以外		~		それ以外	~		