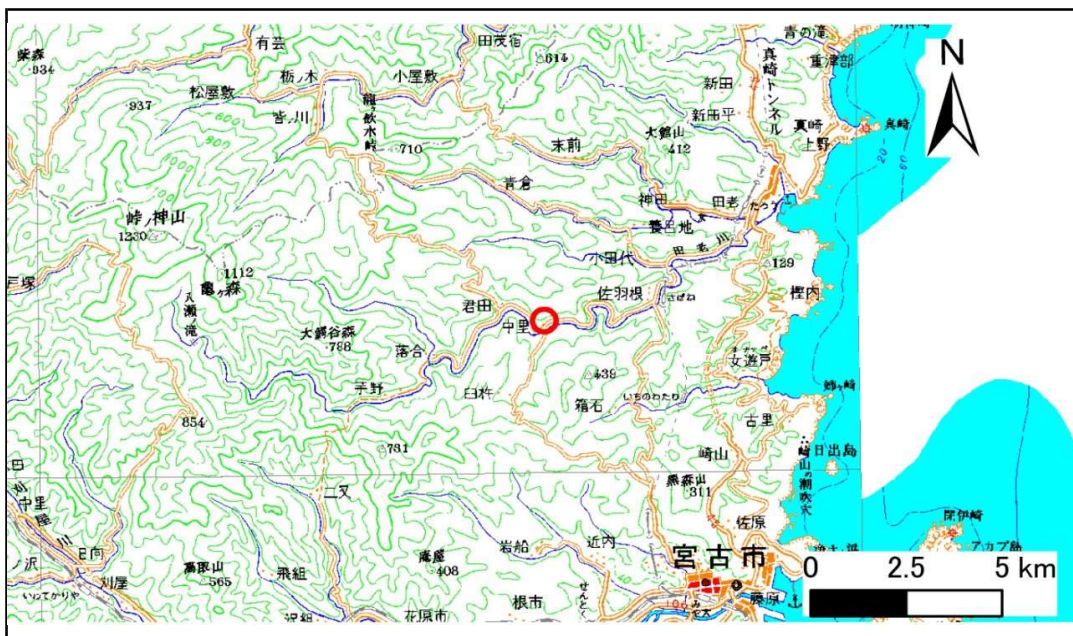


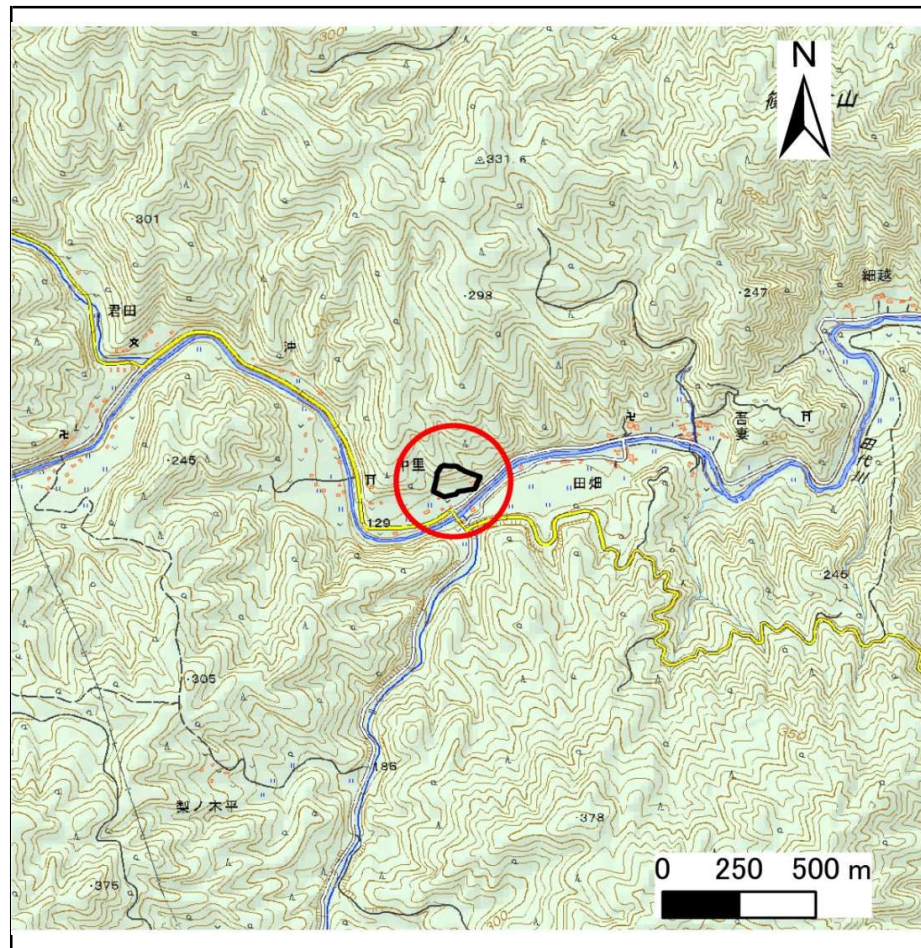
土砂災害防止に関する基礎調査(急傾斜地の崩壊)

表紙 概況、位置図

自然現象の種類	急傾斜地の崩壊
箇所番号	083B3012
箇所名	中里-6
所在地	宮古市田代第16地割
調査機関	沿岸広域振興局土木部 宮古土木センター



位置図(S=1:200,000)



概況図(S=1:25,000)

国土地理院の電子地形図200000『盛岡』及び電子地形図25000『田老』を掲載

急傾斜地の崩壊区域調書

様式3-1 危害のおそれのある土地、著しい危害のおそれのある土地の設定図

調査年度

平成29年度

急傾斜地の位置

箇所番号

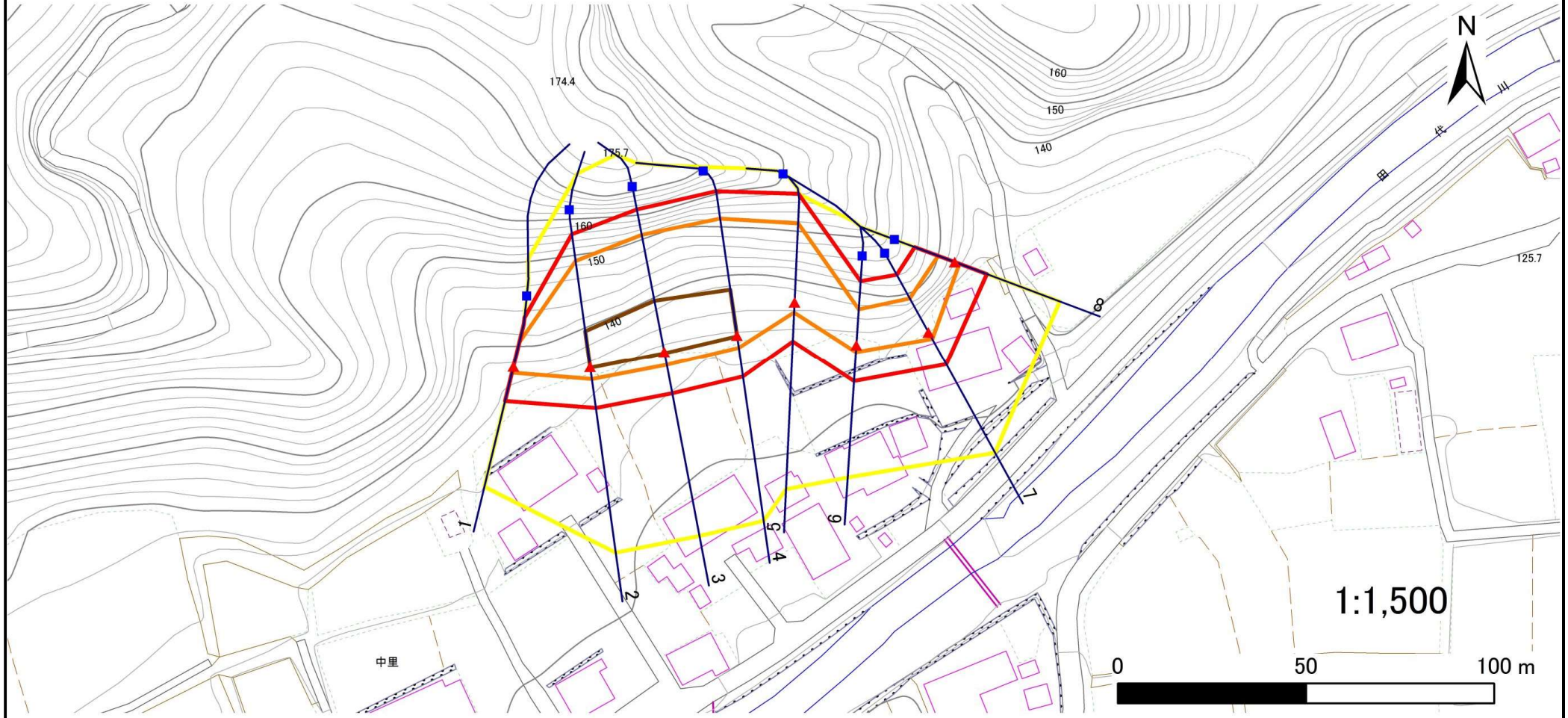
083B3012

箇所名

中里-6

所在地

宮古市田代第16地割



凡例

■ 上端
▲ 下端

— 横断測線

— 危害のおそれのある土地の区域

— 著しい危害のおそれのある土地の区域

— 土石等の移動による力が 100kN/m^2 を超える範囲

— 土石等の堆積高が 3m を超える範囲

急傾斜地の崩壊区域調書

様式3-2 建築物に作用すると想定される衝撃に関する事項(1/1)

調査年度	平成29年度
------	--------

急傾斜地の位置		箇所番号 083B3012			箇所名 中里-6				所在地 宮古市田代第16地割							
横断 測線 番号	急傾斜地の下端に隣接する土地								急傾斜地内							
	土石等の移動の高さと力の大きさ				土石等の堆積高さとの大きさ				土石等の移動の高さと力の大きさ				土石等の堆積高さとの大きさ			
	区分	高さ (m)	下端からの距離 (m)	力の大きさ (kN/m ²)	区分	下端からの水平 距離(m)	高さ (m)	力の大きさ (kN/m ²)	区分	高さ (m)	上端からの比高 (m)	力の大きさ (kN/m ²)	区分	上端からの比高 (m)	高さ (m)	力の大きさ (kN/m ²)
1	100kN/m ² を超える	1.00	0.00 ~ 1.71	126.15	3mを超える	— ~ —	—	—	100kN/m ² を超える	1.00	10.70 ~ 16.50	126.15	3mを超える	— ~ —	—	—
	それ以外	1.00	1.71 ~ 9.49	100.00	それ以外	0.00 ~ 9.49	2.48	12.52	それ以外	1.00	5.00 ~ 10.70	100.00	それ以外	5.00 ~ 16.50	2.48	12.52
2	100kN/m ² を超える	1.00	0.00 ~ 3.33	153.36	3mを超える	0.00 ~ 0.27	3.14	15.88	100kN/m ² を超える	1.00	10.53 ~ 32.40	153.36	3mを超える	25.00 ~ 32.40	3.14	15.88
	それ以外	1.00	3.33 ~ 11.11	100.00	それ以外	0.27 ~ 11.11	3.00	15.16	それ以外	1.00	5.00 ~ 10.53	100.00	それ以外	5.00 ~ 25.00	3.00	15.16
3	100kN/m ² を超える	1.00	0.00 ~ 3.58	157.93	3mを超える	0.00 ~ 0.39	3.21	16.23	100kN/m ² を超える	1.00	10.56 ~ 36.20	157.93	3mを超える	25.00 ~ 36.20	3.21	16.23
	それ以外	1.00	3.58 ~ 11.37	100.00	それ以外	0.39 ~ 11.37	3.00	15.16	それ以外	1.00	5.00 ~ 10.56	100.00	それ以外	5.00 ~ 25.00	3.00	15.16
4	100kN/m ² を超える	1.00	0.00 ~ 3.36	153.88	3mを超える	0.00 ~ 0.24	3.12	15.78	100kN/m ² を超える	1.00	10.54 ~ 34.30	153.88	3mを超える	25.00 ~ 34.30	3.12	15.78
	それ以外	1.00	3.36 ~ 11.14	100.00	それ以外	0.24 ~ 11.14	3.00	15.16	それ以外	1.00	5.00 ~ 10.54	100.00	それ以外	5.00 ~ 25.00	3.00	15.16
5	100kN/m ² を超える	1.00	0.00 ~ 2.73	143.14	3mを超える	— ~ —	—	—	100kN/m ² を超える	1.00	10.65 ~ 25.70	143.14	3mを超える	— ~ —	—	—
	それ以外	1.00	2.73 ~ 10.52	100.00	それ以外	0.00 ~ 10.52	2.95	14.90	それ以外	1.00	5.00 ~ 10.65	100.00	それ以外	5.00 ~ 25.70	2.95	14.90
6	100kN/m ² を超える	1.00	0.00 ~ 1.88	128.95	3mを超える	— ~ —	—	—	100kN/m ² を超える	1.00	10.56 ~ 17.70	128.95	3mを超える	— ~ —	—	—
	それ以外	1.00	1.88 ~ 9.67	100.00	それ以外	0.00 ~ 9.67	2.33	11.79	それ以外	1.00	5.00 ~ 10.56	100.00	それ以外	5.00 ~ 17.70	2.33	11.79
7	100kN/m ² を超える	1.00	0.00 ~ 2.05	131.64	3mを超える	— ~ —	—	—	100kN/m ² を超える	1.00	10.53 ~ 18.40	131.64	3mを超える	— ~ —	—	—
	それ以外	1.00	2.05 ~ 9.83	100.00	それ以外	0.00 ~ 9.83	2.36	11.94	それ以外	1.00	5.00 ~ 10.53	100.00	それ以外	5.00 ~ 18.40	2.36	11.94
8	100kN/m ² を超える	1.00	0.00 ~ 1.31	119.85	3mを超える	— ~ —	—	—	100kN/m ² を超える	1.00	10.77 ~ 14.90	119.85	3mを超える	— ~ —	—	—
	それ以外	1.00	1.31 ~ 9.09	100.00	それ以外	0.00 ~ 9.09	2.30	11.62	それ以外	1.00	5.00 ~ 10.77	100.00	それ以外	5.00 ~ 14.90	2.30	11.62
	100kN/m ² を超える		~		3mを超える	~			100kN/m ² を超える		~		3mを超える	~		
	それ以外		~		それ以外	~			それ以外		~		それ以外	~		
	100kN/m ² を超える		~		3mを超える	~			100kN/m ² を超える		~		3mを超える	~		
	それ以外		~		それ以外	~			それ以外		~		それ以外	~		
	100kN/m ² を超える		~		3mを超える	~			100kN/m ² を超える		~		3mを超える	~		
	それ以外		~		それ以外	~			それ以外		~		それ以外	~		
	100kN/m ² を超える		~		3mを超える	~			100kN/m ² を超える		~		3mを超える	~		
	それ以外		~		それ以外	~			それ以外		~		それ以外	~		
	100kN/m ² を超える		~		3mを超える	~			100kN/m ² を超える		~		3mを超える	~		
	それ以外		~		それ以外	~			それ以外		~		それ以外	~		