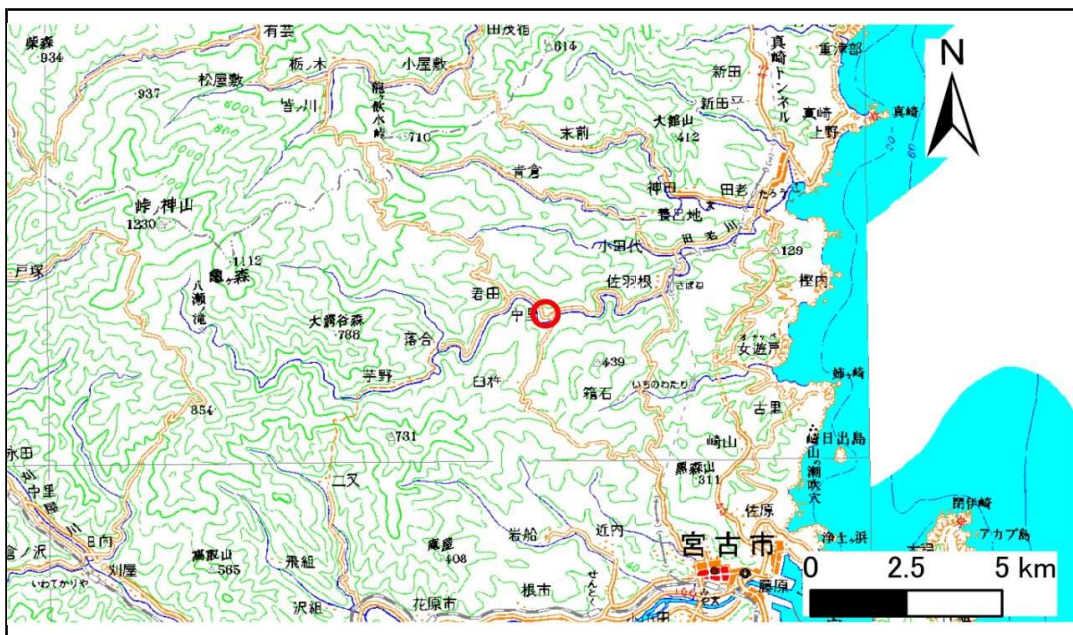


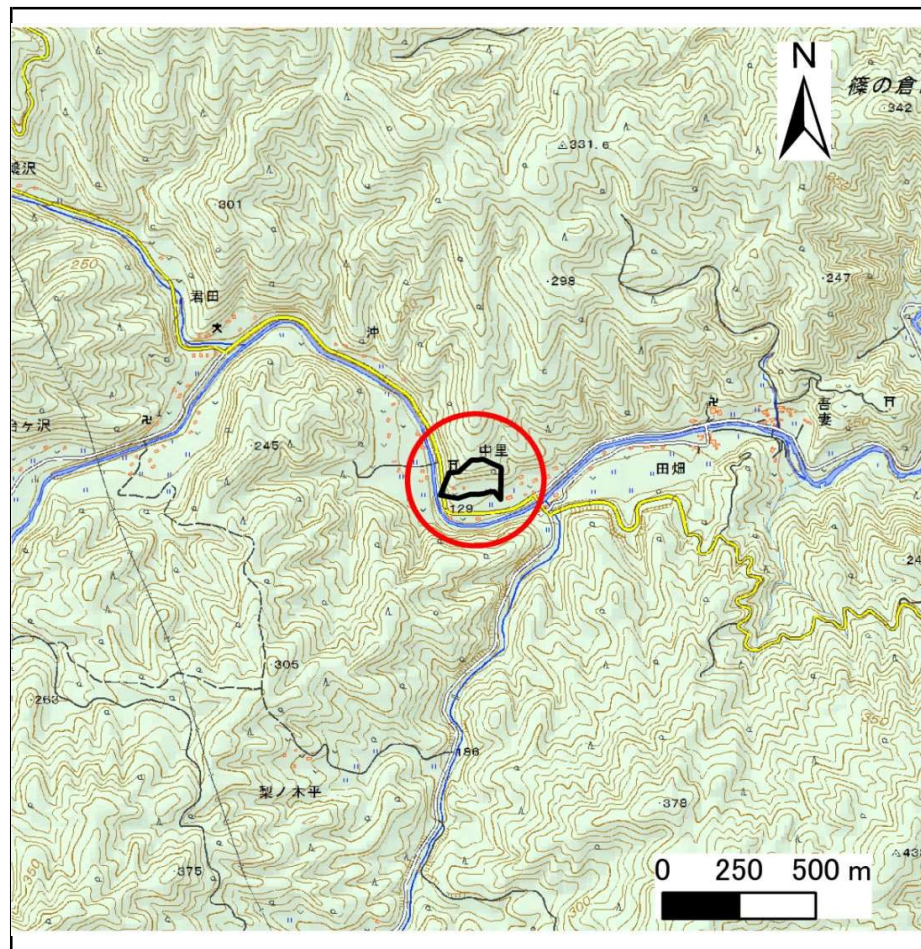
土砂災害防止に関する基礎調査(急傾斜地の崩壊)

表紙 概況、位置図

自然現象の種類	急傾斜地の崩壊
箇所番号	083B3010
箇所名	中里-4
所在地	宮古市田代第16地割
調査機関	沿岸広域振興局土木部 宮古土木センター



位置図(S=1:200,000)



概況図(S=1:25,000)

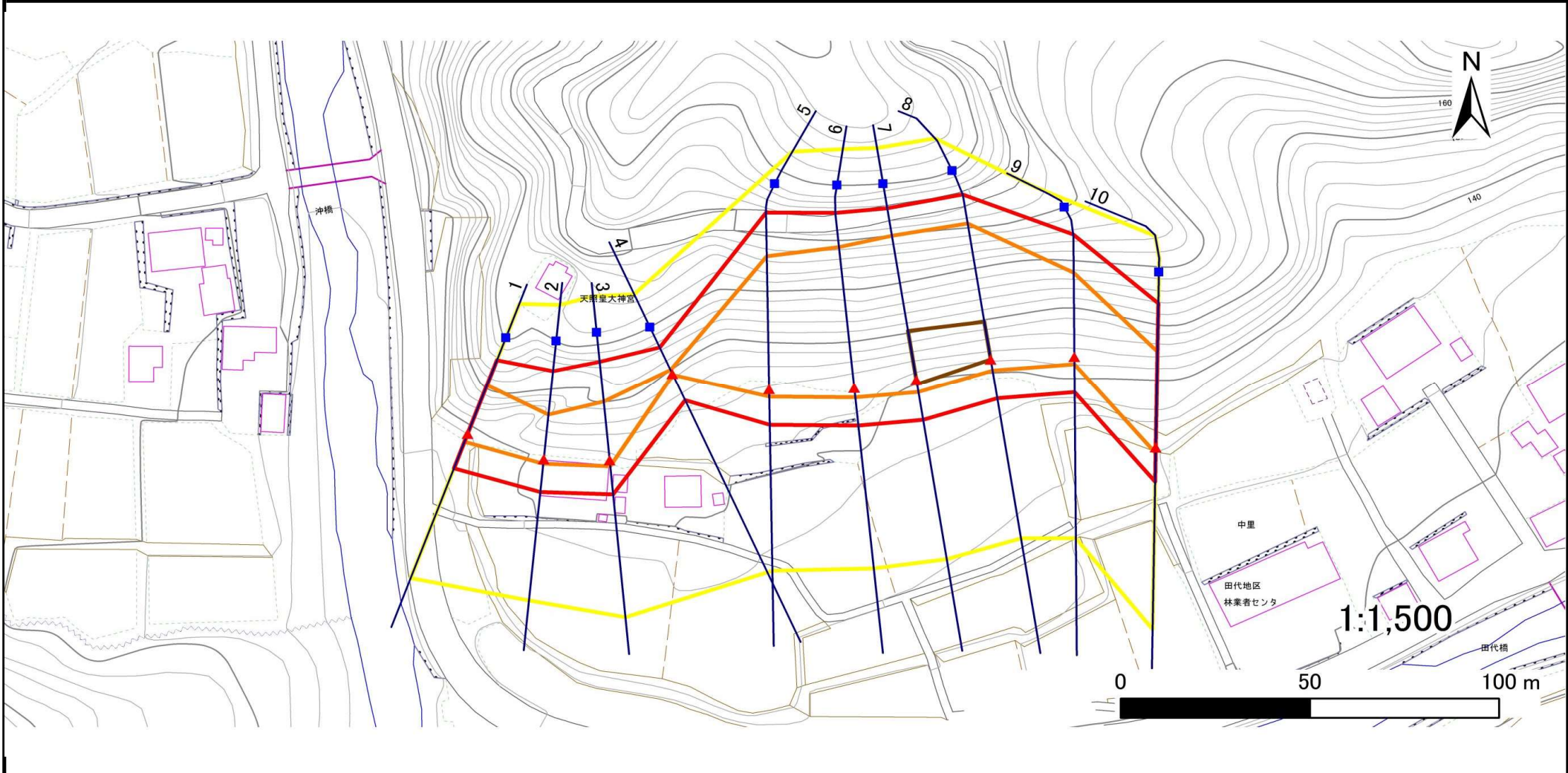
国土地理院の電子地形図200000『盛岡』及び電子地形図25000『田老』を掲載

急傾斜地の崩壊区域調査

様式3-1 危害のおそれのある土地、著しい危害のおそれのある土地の設定図

調査年度 平成29年度

急傾斜地の位置	箇所番号	箇所名	所在地
	083B3010	中里-4	宮古市田代第16地割



凡例	■ 上端	— 横断測線	▭ 危害のおそれのある土地の区域	▭ 土石等の移動による力が100kN/m ² を超える範囲
	▲ 下端		▭ 著しい危害のおそれのある土地の区域	▭ 土石等の堆積高が3mを超える範囲

急傾斜地の崩壊区域調査

様式3-2 建築物に作用すると想定される衝撃に関する事項(1/1)

調査年度	平成29年度
------	--------

急傾斜地の位置		箇所番号 083B3010			箇所名 中里-4				所在地 宮古市田代第16地割							
横断 測線 番号	急傾斜地の下端に隣接する土地								急傾斜地内							
	土石等の移動の高さと力の大きさ				土石等の堆積高さとの大きさ				土石等の移動の高さと力の大きさ				土石等の堆積高さとの大きさ			
	区分	高さ (m)	下端からの距離 (m)	力の大きさ (kN/m ²)	区分	下端からの水平 距離(m)	高さ (m)	力の大きさ (kN/m ²)	区分	高さ (m)	上端からの比高 (m)	力の大きさ (kN/m ²)	区分	上端からの比高 (m)	高さ (m)	力の大きさ (kN/m ²)
1	100kN/m ² を超える	1.00	0.00 ~ 2.42	137.82	3mを超える	— ~ —	—	—	100kN/m ² を超える	1.00	10.55 ~ 21.22	137.82	3mを超える	— ~ —	—	—
	それ以外	1.00	2.42 ~ 10.20	100.00	それ以外	0.00 ~ 10.20	2.67	13.49	それ以外	1.00	5.00 ~ 10.55	100.00	それ以外	5.00 ~ 21.22	2.67	13.49
2	100kN/m ² を超える	1.00	0.00 ~ 1.31	119.81	3mを超える	— ~ —	—	—	100kN/m ² を超える	1.00	12.19 ~ 19.50	119.81	3mを超える	— ~ —	—	—
	それ以外	1.00	1.31 ~ 9.09	100.00	それ以外	0.00 ~ 9.09	2.12	10.73	それ以外	1.00	5.00 ~ 12.19	100.00	それ以外	5.00 ~ 19.50	2.12	10.73
3	100kN/m ² を超える	1.00	0.00 ~ 1.70	125.97	3mを超える	— ~ —	—	—	100kN/m ² を超える	1.00	11.78 ~ 21.67	125.97	3mを超える	— ~ —	—	—
	それ以外	1.00	1.70 ~ 9.48	100.00	それ以外	0.00 ~ 9.48	2.45	12.38	それ以外	1.00	5.00 ~ 11.78	100.00	それ以外	5.00 ~ 21.67	2.45	12.38
4	100kN/m ² を超える	1.00	0.00 ~ 0.35	105.13	3mを超える	— ~ —	—	—	100kN/m ² を超える	1.00	10.57 ~ 11.50	105.13	3mを超える	— ~ —	—	—
	それ以外	1.00	0.35 ~ 8.13	100.00	それ以外	0.00 ~ 8.13	2.23	11.28	それ以外	1.00	5.00 ~ 10.57	100.00	それ以外	5.00 ~ 11.50	2.23	11.28
5	100kN/m ² を超える	1.00	0.00 ~ 2.12	132.94	3mを超える	— ~ —	—	—	100kN/m ² を超える	1.00	12.17 ~ 34.00	132.94	3mを超える	— ~ —	—	—
	それ以外	1.00	2.12 ~ 9.91	100.00	それ以外	0.00 ~ 9.91	2.82	14.27	それ以外	1.00	5.00 ~ 12.17	100.00	それ以外	5.00 ~ 34.00	2.82	14.27
6	100kN/m ² を超える	1.00	0.00 ~ 2.76	143.56	3mを超える	— ~ —	—	—	100kN/m ² を超える	1.00	11.16 ~ 36.50	143.56	3mを超える	— ~ —	—	—
	それ以外	1.00	2.76 ~ 10.54	100.00	それ以外	0.00 ~ 10.54	2.93	14.82	それ以外	1.00	5.00 ~ 11.16	100.00	それ以外	5.00 ~ 36.50	2.93	14.82
7	100kN/m ² を超える	1.00	0.00 ~ 3.40	154.65	3mを超える	0.00 ~ 1.21	3.57	18.04	100kN/m ² を超える	1.00	10.59 ~ 40.00	154.65	3mを超える	30.00 ~ 40.00	3.57	18.04
	それ以外	1.00	3.40 ~ 11.18	100.00	それ以外	1.21 ~ 11.18	3.00	15.16	それ以外	1.00	5.00 ~ 10.59	100.00	それ以外	5.00 ~ 30.00	3.00	15.16
8	100kN/m ² を超える	1.00	0.00 ~ 3.19	150.93	3mを超える	0.00 ~ 0.06	3.03	15.32	100kN/m ² を超える	1.00	10.70 ~ 37.38	150.93	3mを超える	30.00 ~ 37.38	3.03	15.32
	それ以外	1.00	3.19 ~ 10.97	100.00	それ以外	0.06 ~ 10.97	3.00	15.16	それ以外	1.00	5.00 ~ 10.70	100.00	それ以外	5.00 ~ 30.00	3.00	15.16
9	100kN/m ² を超える	1.00	0.00 ~ 2.13	132.96	3mを超える	— ~ —	—	—	100kN/m ² を超える	1.00	11.56 ~ 26.00	132.96	3mを超える	— ~ —	—	—
	それ以外	1.00	2.13 ~ 9.91	100.00	それ以外	0.00 ~ 9.91	2.78	14.06	それ以外	1.00	5.00 ~ 11.56	100.00	それ以外	5.00 ~ 26.00	2.78	14.06
10	100kN/m ² を超える	1.00	0.00 ~ 1.72	126.37	3mを超える	— ~ —	—	—	100kN/m ² を超える	1.00	12.69 ~ 27.95	126.37	3mを超える	— ~ —	—	—
	それ以外	1.00	1.72 ~ 9.51	100.00	それ以外	0.00 ~ 9.51	2.69	13.61	それ以外	1.00	5.00 ~ 12.69	100.00	それ以外	5.00 ~ 27.95	2.69	13.61
	100kN/m ² を超える		~		3mを超える	~			100kN/m ² を超える		~		3mを超える	~		
	それ以外		~		それ以外	~			それ以外		~		それ以外	~		
	100kN/m ² を超える		~		3mを超える	~			100kN/m ² を超える		~		3mを超える	~		
	それ以外		~		それ以外	~			それ以外		~		それ以外	~		
	100kN/m ² を超える		~		3mを超える	~			100kN/m ² を超える		~		3mを超える	~		
	それ以外		~		それ以外	~			それ以外		~		それ以外	~		
	100kN/m ² を超える		~		3mを超える	~			100kN/m ² を超える		~		3mを超える	~		
	それ以外		~		それ以外	~			それ以外		~		それ以外	~		