

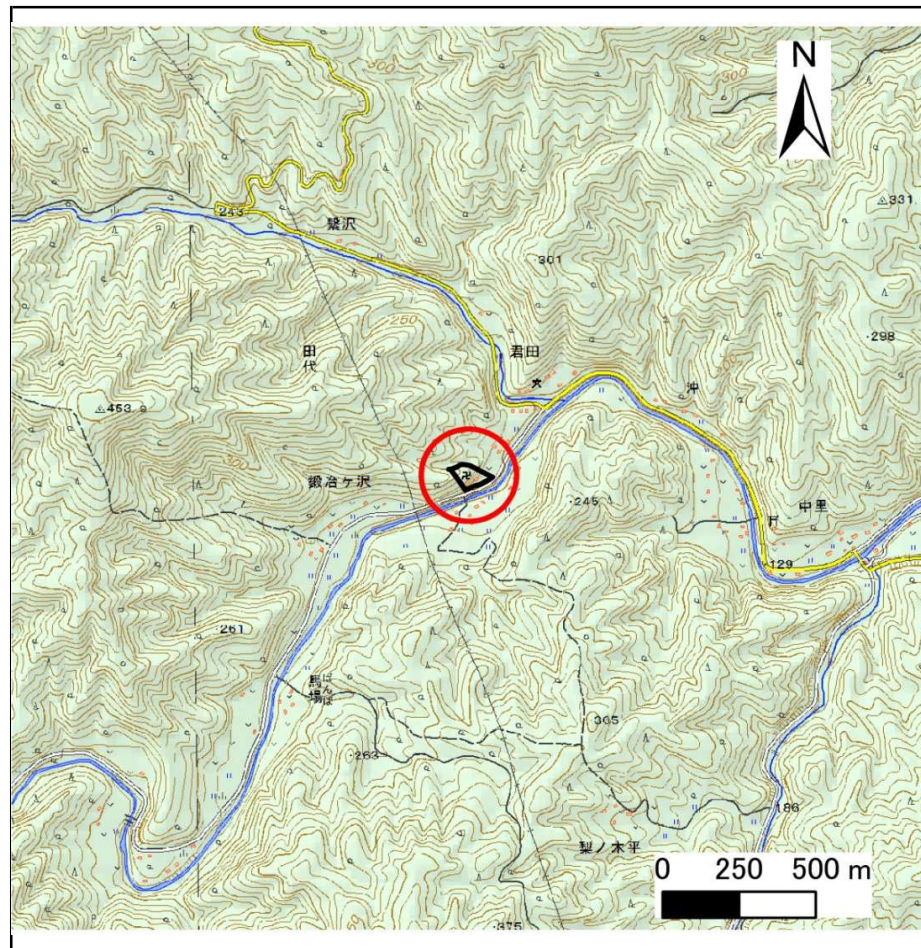
# 土砂災害防止に関する基礎調査(急傾斜地の崩壊)

表紙 概況、位置図

自然現象の種類	急傾斜地の崩壊
箇所番号	083B3006-1
箇所名	君田-6-1
所在地	宮古市田代第15地割
調査機関	沿岸広域振興局土木部 宮古土木センター



位置図(S=1:200,000)



概況図(S=1:25,000)

国土地理院の電子地形図200000『盛岡』及び電子地形図25000『峠ノ神山』・『田老』を掲載

# 急傾斜地の崩壊区域調書

様式3-1 危害のおそれのある土地、著しい危害のおそれのある土地の設定図

調査年度

平成29年度

急傾斜地の位置

箇所番号

083B3006-1

箇所名

君田-6-1

所在地

宮古市田代第15地割



凡例

■ 上端

— 横断測線

○ 危害のおそれのある土地の区域

○ 土石等の移動による力が100kN/m<sup>2</sup>を超える範囲

▲ 下端

○ 著しい危害のおそれのある土地の区域

○ 土石等の堆積高が3mを超える範囲

# 急傾斜地の崩壊区域調書

様式3-2 建築物に作用すると想定される衝撃に関する事項(1/1)

調査年度	平成29年度
------	--------

急傾斜地の位置		箇所番号			箇所名				所在地							
		083B3006-1			君田-6-1				宮古市田代第15地割							
横断 測線 番号	急傾斜地の下端に隣接する土地								急傾斜地内							
	土石等の移動の高さと力の大きさ				土石等の堆積高さとの大きさ				土石等の移動の高さと力の大きさ				土石等の堆積高さとの大きさ			
	区分	高さ (m)	下端からの距離 (m)	力の大きさ (kN/m <sup>2</sup> )	区分	下端からの水平 距離(m)	高さ (m)	力の大きさ (kN/m <sup>2</sup> )	区分	高さ (m)	上端からの比高 (m)	力の大きさ (kN/m <sup>2</sup> )	区分	上端からの比高 (m)	高さ (m)	力の大きさ (kN/m <sup>2</sup> )
1	100kN/m <sup>2</sup> を超える	1.00	0.00 ~ 3.38	154.34	3mを超える	0.00 ~ 0.24	3.12	15.78	100kN/m <sup>2</sup> を超える	1.00	10.54 ~ 35.00	154.34	3mを超える	25.00 ~ 35.00	3.12	15.78
	それ以外	1.00	3.38 ~ 11.17	100.00	それ以外	0.24 ~ 11.17	3.00	15.16	それ以外	1.00	5.00 ~ 10.54	100.00	それ以外	5.00 ~ 25.00	3.00	15.16
2	100kN/m <sup>2</sup> を超える	1.00	0.00 ~ 3.58	157.78	3mを超える	0.00 ~ 0.39	3.21	16.23	100kN/m <sup>2</sup> を超える	1.00	10.55 ~ 36.00	157.78	3mを超える	25.00 ~ 36.00	3.21	16.23
	それ以外	1.00	3.58 ~ 11.36	100.00	それ以外	0.39 ~ 11.36	3.00	15.16	それ以外	1.00	5.00 ~ 10.55	100.00	それ以外	5.00 ~ 25.00	3.00	15.16
3	100kN/m <sup>2</sup> を超える	1.00	0.00 ~ 3.25	152.02	3mを超える	0.00 ~ 0.16	3.08	15.57	100kN/m <sup>2</sup> を超える	1.00	10.59 ~ 34.20	152.02	3mを超える	30.00 ~ 34.20	3.08	15.57
	それ以外	1.00	3.25 ~ 11.03	100.00	それ以外	0.16 ~ 11.03	3.00	15.16	それ以外	1.00	5.00 ~ 10.59	100.00	それ以外	5.00 ~ 30.00	3.00	15.16
4	100kN/m <sup>2</sup> を超える	1.00	0.00 ~ 2.44	138.10	3mを超える	— ~ —	—	—	100kN/m <sup>2</sup> を超える	1.00	11.47 ~ 32.00	138.10	3mを超える	— ~ —	—	—
	それ以外	1.00	2.44 ~ 10.22	100.00	それ以外	0.00 ~ 10.22	2.89	14.60	それ以外	1.00	5.00 ~ 11.47	100.00	それ以外	5.00 ~ 32.00	2.89	14.60
5	100kN/m <sup>2</sup> を超える	1.00	0.00 ~ 1.92	129.65	3mを超える	— ~ —	—	—	100kN/m <sup>2</sup> を超える	1.00	12.64 ~ 34.20	129.65	3mを超える	— ~ —	—	—
	それ以外	1.00	1.92 ~ 9.71	100.00	それ以外	0.00 ~ 9.71	2.79	14.11	それ以外	1.00	5.00 ~ 12.64	100.00	それ以外	5.00 ~ 34.20	2.79	14.11
	100kN/m <sup>2</sup> を超える		~		3mを超える	~			100kN/m <sup>2</sup> を超える		~		3mを超える	~		
	それ以外		~		それ以外	~			それ以外		~		それ以外	~		
	100kN/m <sup>2</sup> を超える		~		3mを超える	~			100kN/m <sup>2</sup> を超える		~		3mを超える	~		
	それ以外		~		それ以外	~			それ以外		~		それ以外	~		
	100kN/m <sup>2</sup> を超える		~		3mを超える	~			100kN/m <sup>2</sup> を超える		~		3mを超える	~		
	それ以外		~		それ以外	~			それ以外		~		それ以外	~		
	100kN/m <sup>2</sup> を超える		~		3mを超える	~			100kN/m <sup>2</sup> を超える		~		3mを超える	~		
	それ以外		~		それ以外	~			それ以外		~		それ以外	~		
	100kN/m <sup>2</sup> を超える		~		3mを超える	~			100kN/m <sup>2</sup> を超える		~		3mを超える	~		
	それ以外		~		それ以外	~			それ以外		~		それ以外	~		
	100kN/m <sup>2</sup> を超える		~		3mを超える	~			100kN/m <sup>2</sup> を超える		~		3mを超える	~		
	それ以外		~		それ以外	~			それ以外		~		それ以外	~		