

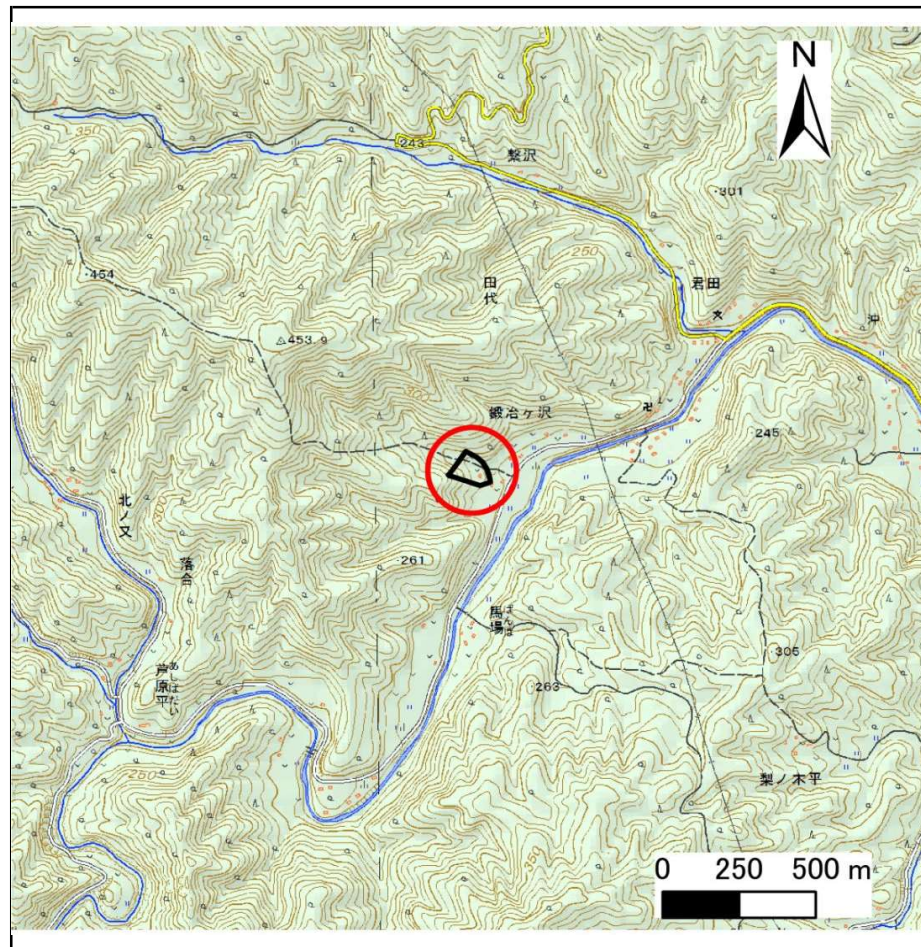
土砂災害防止に関する基礎調査(急傾斜地の崩壊)

表紙 概況、位置図

自然現象の種類	急傾斜地の崩壊
箇所番号	083B3004
箇所名	君田-4
所在地	宮古市田代第15地割
調査機関	沿岸広域振興局土木部 宮古土木センター



位置図(S=1:200,000)



概況図(S=1:25,000)

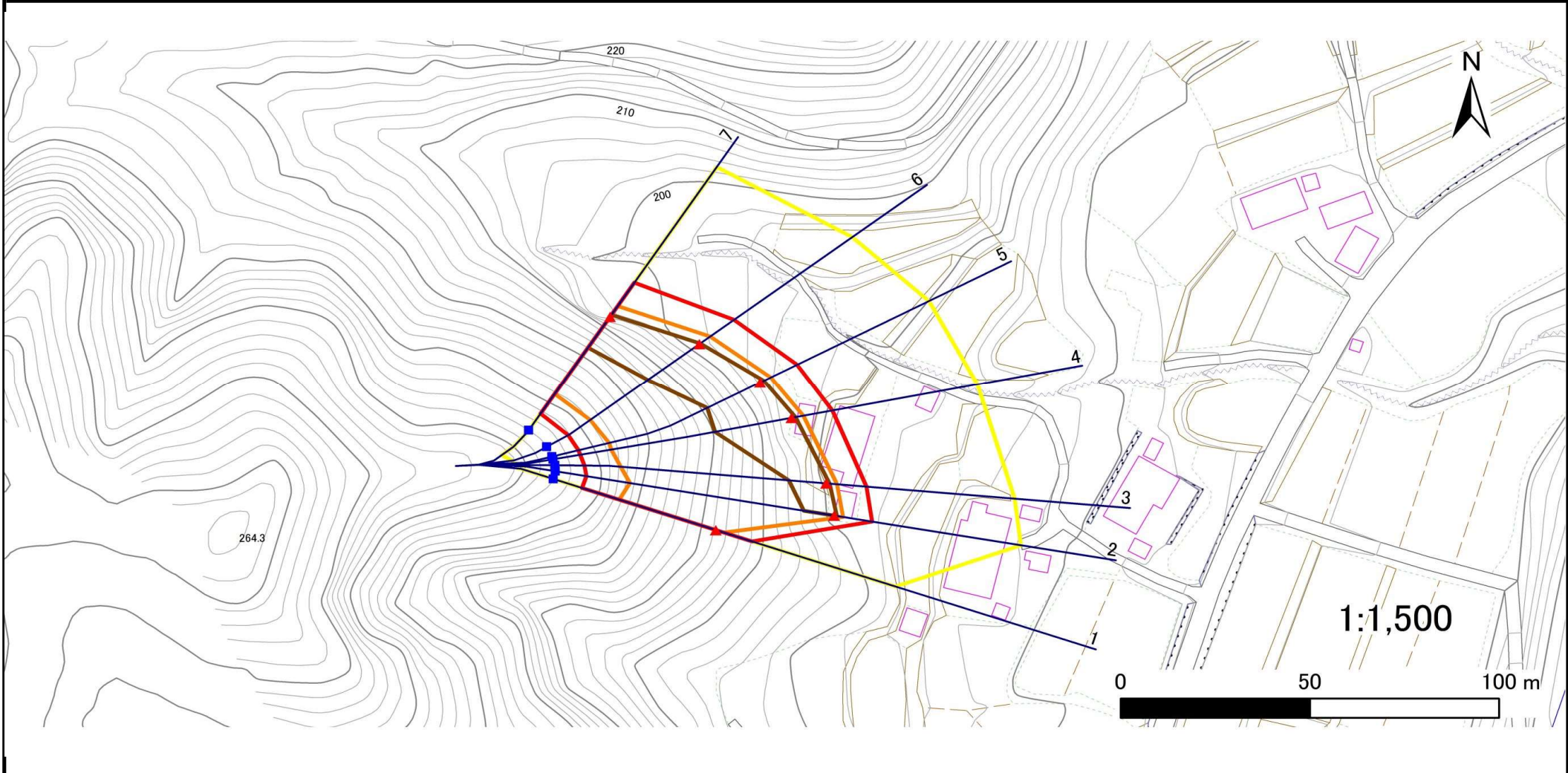
国土地理院の電子地形図200000『盛岡』及び電子地形図25000『峠ノ神山』・『田老』を掲載

急傾斜地の崩壊区域調査

様式3-1 危害のおそれのある土地、著しい危害のおそれのある土地の設定図

調査年度 平成29年度

急傾斜地の位置	箇所番号	083B3004	箇所名	君田-4	所在地	宮古市田代第15地割
---------	------	----------	-----	------	-----	------------



凡例	■ 上端	— 横断測線	■ 危害のおそれのある土地の区域	■ 土石等の移動による力が100kN/m ² を超える範囲
	▲ 下端		■ 著しい危害のおそれのある土地の区域	■ 土石等の堆積高が3mを超える範囲

急傾斜地の崩壊区域調査

様式3-2 建築物に作用すると想定される衝撃に関する事項(1/1)

調査年度	平成29年度
------	--------

急傾斜地の位置		箇所番号 083B3004			箇所名 君田-4				所在地 宮古市田代第15地割							
横断 測線 番号	急傾斜地の下端に隣接する土地								急傾斜地内							
	土石等の移動の高さと力の大きさ				土石等の堆積高さとの大きさ				土石等の移動の高さと力の大きさ				土石等の堆積高さとの大きさ			
	区分	高さ (m)	下端からの距離 (m)	力の大きさ (kN/m ²)	区分	下端からの水平 距離(m)	高さ (m)	力の大きさ (kN/m ²)	区分	高さ (m)	上端からの比高 (m)	力の大きさ (kN/m ²)	区分	上端からの比高 (m)	高さ (m)	力の大きさ (kN/m ²)
1	100kN/m ² を超える	1.00	0.00 ~ 2.28	135.57	3mを超える	— ~ —	—	—	100kN/m ² を超える	1.00	11.49 ~ 28.30	135.57	3mを超える	— ~ —	—	—
	それ以外	1.00	2.28 ~ 10.07	100.00	それ以外	0.00 ~ 10.07	2.79	14.09	それ以外	1.00	5.00 ~ 11.49	100.00	それ以外	5.00 ~ 28.30	2.79	14.09
2	100kN/m ² を超える	1.00	0.00 ~ 2.35	136.65	3mを超える	0.00 ~ 0.70	3.29	16.62	100kN/m ² を超える	1.00	12.01 ~ 44.90	136.65	3mを超える	40.00 ~ 44.90	3.29	16.62
	それ以外	1.00	2.35 ~ 10.13	100.00	それ以外	0.70 ~ 10.13	3.00	15.16	それ以外	1.00	5.00 ~ 12.01	100.00	それ以外	5.00 ~ 40.00	3.00	15.16
3	100kN/m ² を超える	1.00	0.00 ~ 2.85	145.19	3mを超える	0.00 ~ 0.90	3.39	17.13	100kN/m ² を超える	1.00	11.21 ~ 46.40	145.19	3mを超える	40.00 ~ 46.40	3.39	17.13
	それ以外	1.00	2.85 ~ 10.64	100.00	それ以外	0.90 ~ 10.64	3.00	15.16	それ以外	1.00	5.00 ~ 11.21	100.00	それ以外	5.00 ~ 40.00	3.00	15.16
4	100kN/m ² を超える	1.00	0.00 ~ 3.22	151.51	3mを超える	0.00 ~ 1.08	3.49	17.63	100kN/m ² を超える	1.00	10.77 ~ 44.20	151.51	3mを超える	30.00 ~ 44.20	3.49	17.63
	それ以外	1.00	3.22 ~ 11.01	100.00	それ以外	1.08 ~ 11.01	3.00	15.16	それ以外	1.00	5.00 ~ 10.77	100.00	それ以外	5.00 ~ 30.00	3.00	15.16
5	100kN/m ² を超える	1.00	0.00 ~ 3.18	150.81	3mを超える	0.00 ~ 1.08	3.49	17.64	100kN/m ² を超える	1.00	10.77 ~ 40.80	150.81	3mを超える	30.00 ~ 40.80	3.49	17.64
	それ以外	1.00	3.18 ~ 10.96	100.00	それ以外	1.08 ~ 10.96	3.00	15.16	それ以外	1.00	5.00 ~ 10.77	100.00	それ以外	5.00 ~ 30.00	3.00	15.16
6	100kN/m ² を超える	1.00	0.00 ~ 3.53	157.03	3mを超える	0.00 ~ 0.29	3.15	15.93	100kN/m ² を超える	1.00	10.53 ~ 38.00	157.03	3mを超える	25.00 ~ 38.00	3.15	15.93
	それ以外	1.00	3.53 ~ 11.32	100.00	それ以外	0.29 ~ 11.32	3.00	15.16	それ以外	1.00	5.00 ~ 10.53	100.00	それ以外	5.00 ~ 25.00	3.00	15.16
7	100kN/m ² を超える	1.00	0.00 ~ 3.59	158.06	3mを超える	0.00 ~ 0.63	3.37	17.03	100kN/m ² を超える	1.00	10.92 ~ 34.30	158.06	3mを超える	25.00 ~ 34.30	3.37	17.03
	それ以外	1.00	3.59 ~ 11.38	100.00	それ以外	0.63 ~ 11.38	3.00	15.16	それ以外	1.00	5.00 ~ 10.92	100.00	それ以外	5.00 ~ 25.00	3.00	15.16
	100kN/m ² を超える		~		3mを超える	~			100kN/m ² を超える		~		3mを超える	~		
	それ以外		~		それ以外	~			それ以外		~		それ以外	~		
	100kN/m ² を超える		~		3mを超える	~			100kN/m ² を超える		~		3mを超える	~		
	それ以外		~		それ以外	~			それ以外		~		それ以外	~		
	100kN/m ² を超える		~		3mを超える	~			100kN/m ² を超える		~		3mを超える	~		
	それ以外		~		それ以外	~			それ以外		~		それ以外	~		
	100kN/m ² を超える		~		3mを超える	~			100kN/m ² を超える		~		3mを超える	~		
	それ以外		~		それ以外	~			それ以外		~		それ以外	~		
	100kN/m ² を超える		~		3mを超える	~			100kN/m ² を超える		~		3mを超える	~		
	それ以外		~		それ以外	~			それ以外		~		それ以外	~		