

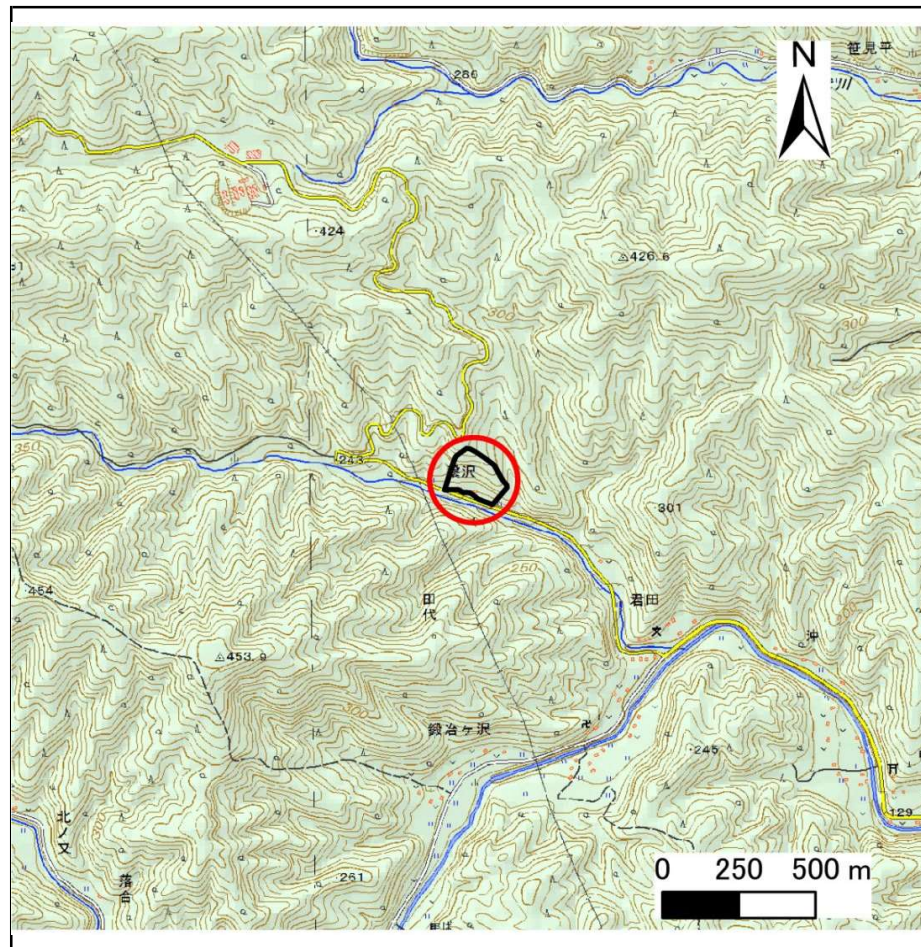
土砂災害防止に関する基礎調査(急傾斜地の崩壊)

表紙 概況、位置図

自然現象の種類	急傾斜地の崩壊
箇所番号	083B3001-2
箇所名	君田-1-2
所在地	宮古市田代第14地割
調査機関	沿岸広域振興局土木部 宮古土木センター



位置図(S=1:200,000)



概況図(S=1:25,000)

国土地理院の電子地形図200000『盛岡』及び電子地形図25000『峠ノ神山』・『田老』を掲載

急傾斜地の崩壊区域調書

様式3-1 危害のおそれのある土地、著しい危害のおそれのある土地の設定図

調査年度

平成29年度

急傾斜地の位置

箇所番号

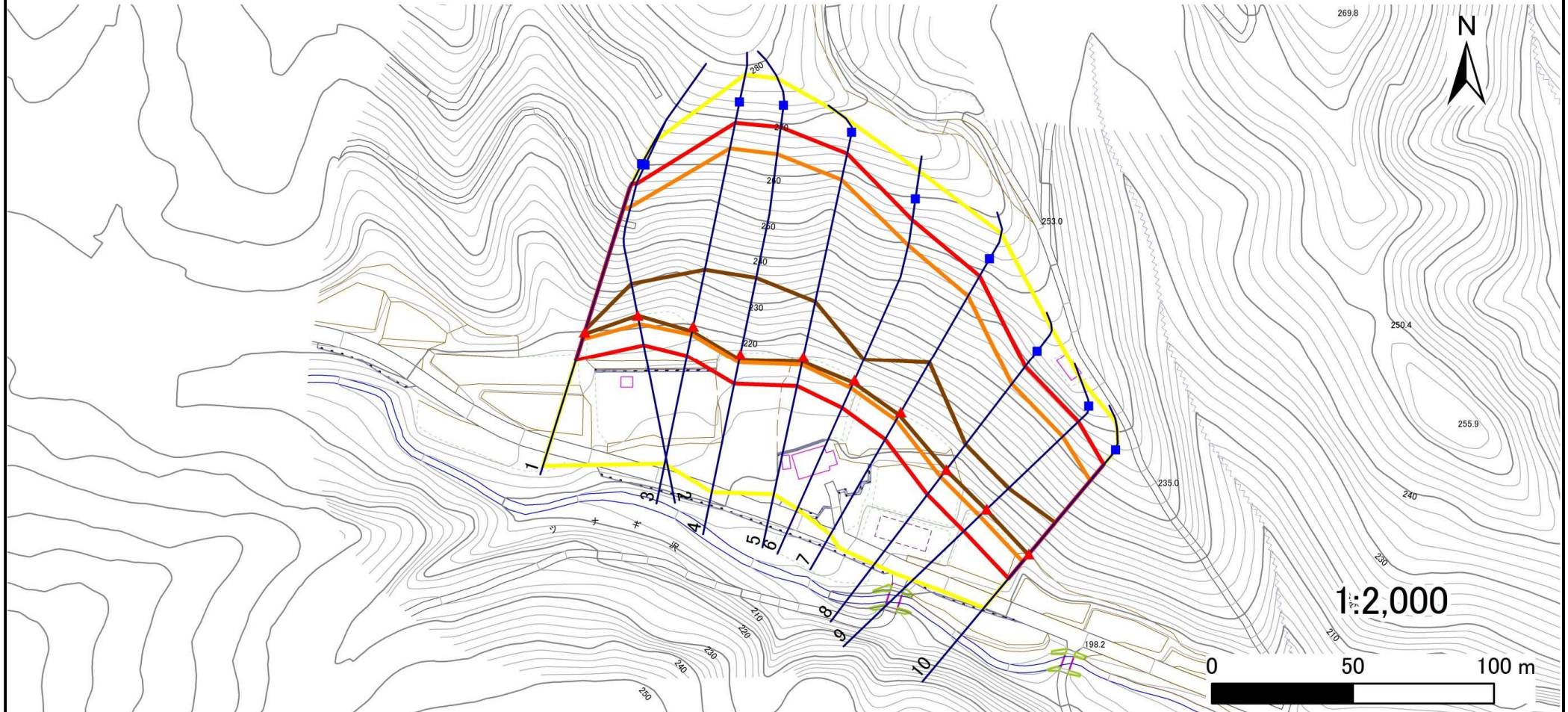
083B3001-2

箇所名

君田-1-2

所在地

宮古市田代第14地割



凡例

■ 上端
▲ 下端

— 横断測線

○ 危害のおそれのある土地の区域

○ 著しい危害のおそれのある土地の区域

○ 土石等の移動による力が 100kN/m^2 を超える範囲

○ 土石等の堆積高が 3m を超える範囲

急傾斜地の崩壊区域調書

様式3-2 建築物に作用すると想定される衝撃に関する事項(1/1)

調査年度	平成29年度
------	--------

急傾斜地の位置		箇所番号			箇所名				所在地							
		083B3001-2			君田-1-2				宮古市田代第14地割							
横断 測線 番号	急傾斜地の下端に隣接する土地								急傾斜地内							
	土石等の移動の高さと力の大きさ				土石等の堆積高さとの大きさ				土石等の移動の高さと力の大きさ				土石等の堆積高さとの大きさ			
	区分	高さ (m)	下端からの距離 (m)	力の大きさ (kN/m ²)	区分	下端からの水平 距離(m)	高さ (m)	力の大きさ (kN/m ²)	区分	高さ (m)	上端からの比高 (m)	力の大きさ (kN/m ²)	区分	上端からの比高 (m)	高さ (m)	力の大きさ (kN/m ²)
1	100kN/m ² を超える	1.00	0.00 ~ 2.75	143.34	3mを超える	0.00 ~ 0.88	3.38	17.07	100kN/m ² を超える	1.00	11.27 ~ 40.57	143.34	3mを超える	40.00 ~ 40.57	3.38	17.07
	それ以外	1.00	2.75 ~ 10.53	100.00	それ以外	0.88 ~ 10.53	3.00	15.16	それ以外	1.00	5.00 ~ 11.27	100.00	それ以外	5.00 ~ 40.00	3.00	15.16
2	100kN/m ² を超える	1.00	0.00 ~ 3.08	149.15	3mを超える	0.00 ~ 0.00	3.00	15.17	100kN/m ² を超える	1.00	10.81 ~ 37.92	149.15	3mを超える	30.00 ~ 37.92	3.00	15.17
	それ以外	1.00	3.08 ~ 10.87	100.00	それ以外	0.00 ~ 10.87	3.00	15.16	それ以外	1.00	5.00 ~ 10.81	100.00	それ以外	5.00 ~ 30.00	3.00	15.16
3	100kN/m ² を超える	1.00	0.00 ~ 2.99	147.51	3mを超える	0.00 ~ 1.84	3.77	19.04	100kN/m ² を超える	1.00	11.09 ~ 53.50	147.51	3mを超える	40.00 ~ 53.50	3.77	19.04
	それ以外	1.00	2.99 ~ 10.77	100.00	それ以外	1.84 ~ 10.77	3.00	15.16	それ以外	1.00	5.00 ~ 11.09	100.00	それ以外	5.00 ~ 40.00	3.00	15.16
4	100kN/m ² を超える	1.00	0.00 ~ 2.88	145.68	3mを超える	0.00 ~ 1.79	3.74	18.89	100kN/m ² を超える	1.00	11.24 ~ 58.00	145.68	3mを超える	40.00 ~ 58.00	3.74	18.89
	それ以外	1.00	2.88 ~ 10.67	100.00	それ以外	1.79 ~ 10.67	3.00	15.16	それ以外	1.00	5.00 ~ 11.24	100.00	それ以外	5.00 ~ 40.00	3.00	15.16
5	100kN/m ² を超える	1.00	0.00 ~ 2.93	146.45	3mを超える	0.00 ~ 1.82	3.75	18.96	100kN/m ² を超える	1.00	11.16 ~ 53.10	146.45	3mを超える	40.00 ~ 53.10	3.75	18.96
	それ以外	1.00	2.93 ~ 10.71	100.00	それ以外	1.82 ~ 10.71	3.00	15.16	それ以外	1.00	5.00 ~ 11.16	100.00	それ以外	5.00 ~ 40.00	3.00	15.16
6	100kN/m ² を超える	1.00	0.00 ~ 2.99	147.54	3mを超える	0.00 ~ 0.96	3.42	17.30	100kN/m ² を超える	1.00	11.03 ~ 45.40	147.54	3mを超える	40.00 ~ 45.40	3.42	17.30
	それ以外	1.00	2.99 ~ 10.78	100.00	それ以外	0.96 ~ 10.78	3.00	15.16	それ以外	1.00	5.00 ~ 11.03	100.00	それ以外	5.00 ~ 40.00	3.00	15.16
7	100kN/m ² を超える	1.00	0.00 ~ 3.29	152.82	3mを超える	0.00 ~ 1.12	3.51	17.74	100kN/m ² を超える	1.00	10.71 ~ 44.30	152.82	3mを超える	30.00 ~ 44.30	3.51	17.74
	それ以外	1.00	3.29 ~ 11.08	100.00	それ以外	1.12 ~ 11.08	3.00	15.16	それ以外	1.00	5.00 ~ 10.71	100.00	それ以外	5.00 ~ 30.00	3.00	15.16
8	100kN/m ² を超える	1.00	0.00 ~ 3.30	152.83	3mを超える	0.00 ~ 0.12	3.06	15.46	100kN/m ² を超える	1.00	10.63 ~ 38.10	152.83	3mを超える	30.00 ~ 38.10	3.06	15.46
	それ以外	1.00	3.30 ~ 11.08	100.00	それ以外	0.12 ~ 11.08	3.00	15.16	それ以外	1.00	5.00 ~ 10.63	100.00	それ以外	5.00 ~ 30.00	3.00	15.16
9	100kN/m ² を超える	1.00	0.00 ~ 3.36	153.97	3mを超える	0.00 ~ 0.16	3.08	15.58	100kN/m ² を超える	1.00	10.59 ~ 37.90	153.97	3mを超える	30.00 ~ 37.90	3.08	15.58
	それ以外	1.00	3.36 ~ 11.15	100.00	それ以外	0.16 ~ 11.15	3.00	15.16	それ以外	1.00	5.00 ~ 10.59	100.00	それ以外	5.00 ~ 30.00	3.00	15.16
10	100kN/m ² を超える	1.00	0.00 ~ 3.38	154.38	3mを超える	0.00 ~ 0.22	3.11	15.73	100kN/m ² を超える	1.00	10.55 ~ 35.90	154.38	3mを超える	25.00 ~ 35.90	3.11	15.73
	それ以外	1.00	3.38 ~ 11.17	100.00	それ以外	0.22 ~ 11.17	3.00	15.16	それ以外	1.00	5.00 ~ 10.55	100.00	それ以外	5.00 ~ 25.00	3.00	15.16
	100kN/m ² を超える		~		3mを超える	~			100kN/m ² を超える		~		3mを超える	~		
	それ以外		~		それ以外	~			それ以外		~		それ以外	~		
	100kN/m ² を超える		~		3mを超える	~			100kN/m ² を超える		~		3mを超える	~		
	それ以外		~		それ以外	~			それ以外		~		それ以外	~		
	100kN/m ² を超える		~		3mを超える	~			100kN/m ² を超える		~		3mを超える	~		
	それ以外		~		それ以外	~			それ以外		~		それ以外	~		
	100kN/m ² を超える		~		3mを超える	~			100kN/m ² を超える		~		3mを超える	~		
	それ以外		~		それ以外	~			それ以外		~		それ以外	~		