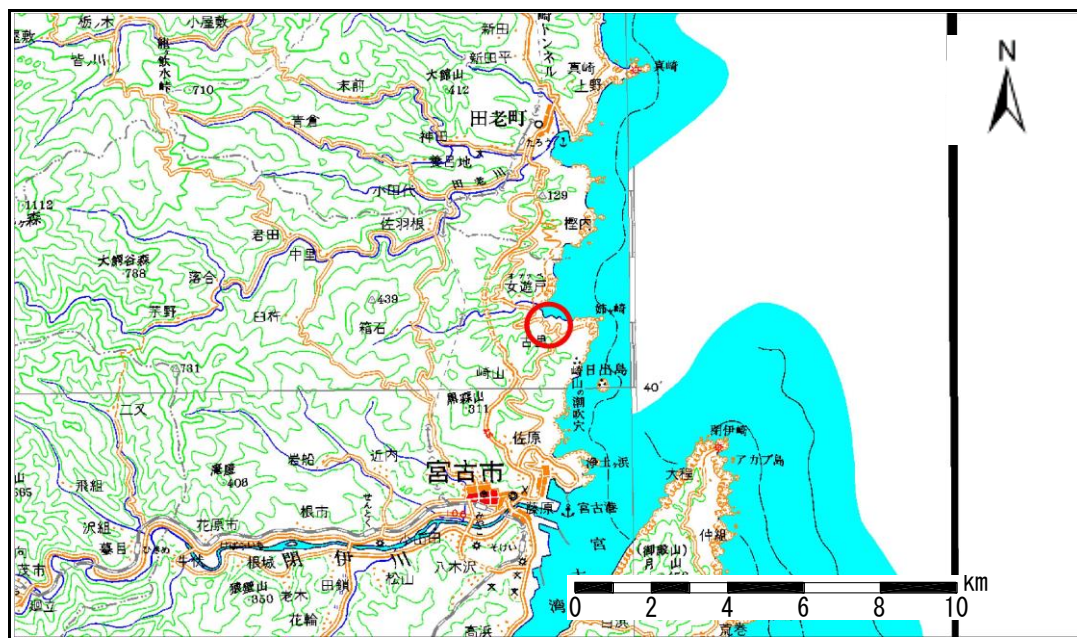


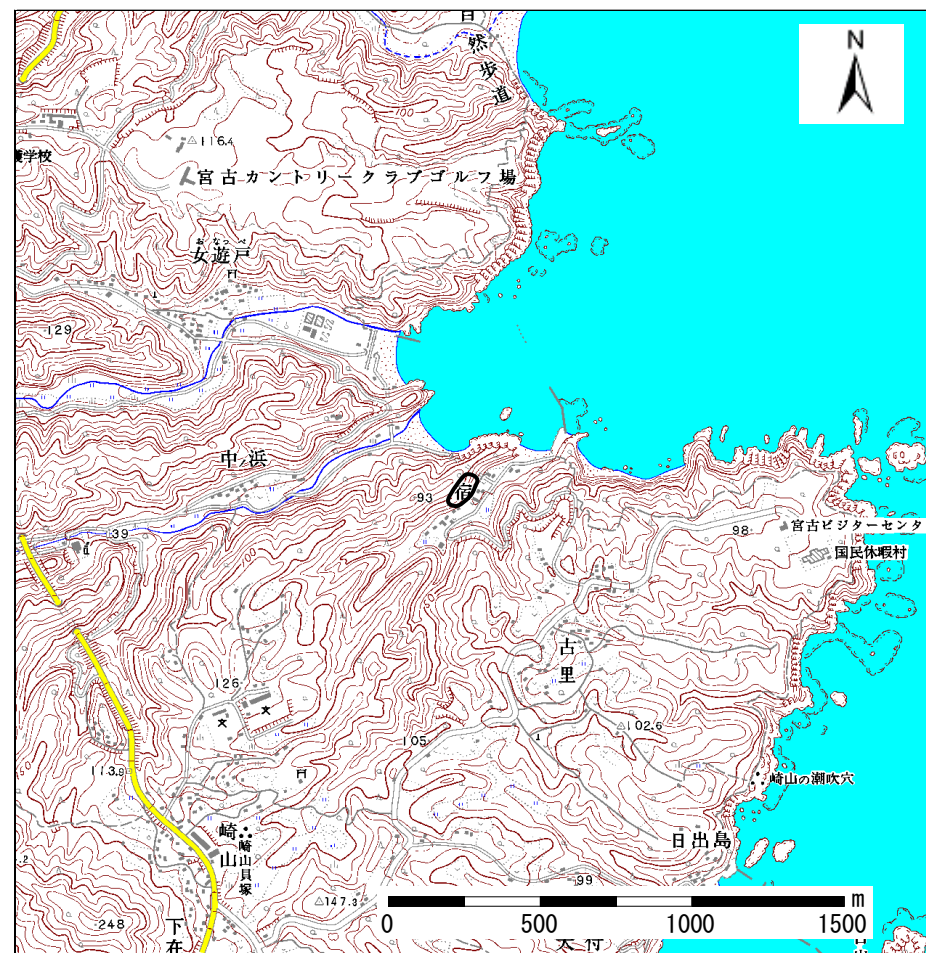
土砂災害防止に関する基礎調査(急傾斜地の崩壊)

表紙 概況、位置図

自然現象の種類	急傾斜地の崩壊
箇所番号	083A3005
箇所名	宿
所在地	岩手県宮古市大字崎山字宿
調査機関	岩手県宮古地方振興局土木部



概況図 (S=1:200,000)



位置図 (S=1:25,000)

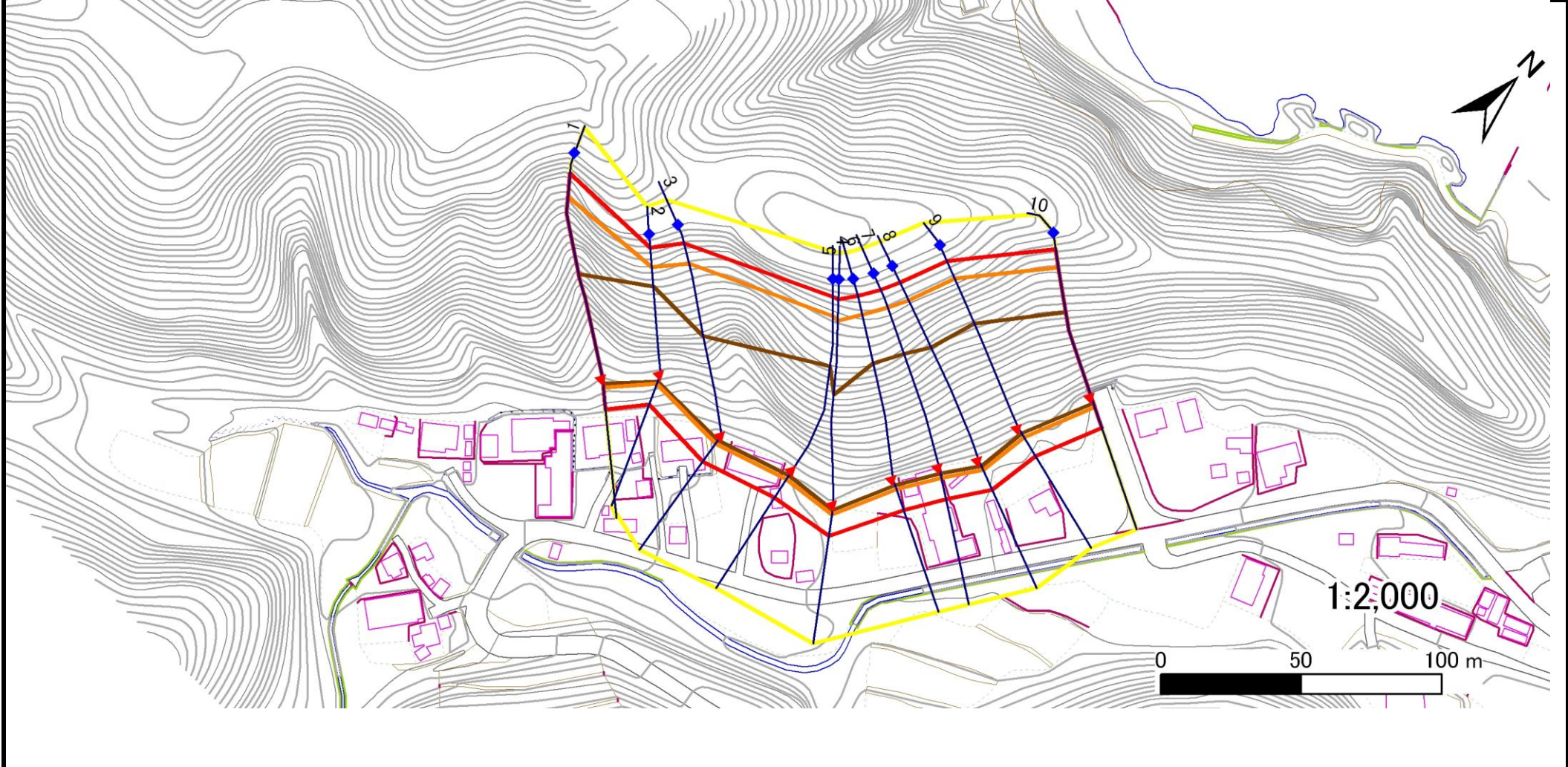
岩手県

急傾斜地の崩壊区域調査

様式3-1 危害のおそれのある土地、著しい危害のおそれのある土地の設定図

調査年度 平成17年度

急傾斜地の位置	箇所番号	083A3005	箇所名	宿	所在地	岩手県宮古市大字崎山字宿
---------	------	----------	-----	---	-----	--------------



凡例	■ 上端	— 横断測線	■ 危害のおそれのある土地の区域	■ 土石等の移動による力が100kN/m ² を超える範囲
	▲ 下端		■ 著しい危害のおそれのある土地の区域	■ 土石等の堆積高が3mを超える範囲

急傾斜地の崩壊区域調書

様式3-2 建築物に作用すると想定される衝撃に関する事項 (1/1)

調査年度 平成17年度

急傾斜地の位置		箇所番号		O83A3005		箇所名		宿		所在地		岩手県宮古市大字崎山字宿				
横断 測線 番号	急傾斜地の下端に隣接する土地								急傾斜地内							
	土石等の移動の高さと力の大きさ				土石等の堆積高さとの大きさ				土石等の移動の高さと力の大きさ				土石等の堆積高さとの大きさ			
	区分	高さ (m)	下端からの距離 (m)	力の大きさ (kN/m ²)	区分	下端からの水平 距離(m)	高さ (m)	力の大きさ (kN/m ²)	区分	高さ (m)	上端からの比高 (m)	力の大きさ (kN/m ²)	区分	上端からの比高 (m)	高さ (m)	力の大きさ (kN/m ²)
1	100kN/m ² を超える	1.00	0.00 ~ 3.28	152.54	3mを超える	0.00 ~ 1.97	3.85	19.44	100kN/m ² を超える	1.00	10.79 ~ 56.18	152.54	3mを超える	30.00 ~ 56.18	3.85	19.44
	それ以外	1.00	3.28 ~ 11.06	100.00	それ以外	1.97 ~ 11.06	3.00	15.16	それ以外	1.00	5.00 ~ 10.79	100.00	それ以外	5.00 ~ 30.00	3.00	15.16
2	100kN/m ² を超える	1.00	0.00 ~ 3.76	161.01	3mを超える	0.00 ~ 2.89	4.66	23.53	100kN/m ² を超える	1.00	12.47 ~ 53.74	161.01	3mを超える	20.00 ~ 53.74	4.66	23.53
	それ以外	1.00	3.76 ~ 11.54	100.00	それ以外	2.89 ~ 11.54	3.00	15.16	それ以外	1.00	5.00 ~ 12.47	100.00	それ以外	5.00 ~ 20.00	3.00	15.16
3	100kN/m ² を超える	1.00	0.00 ~ 3.62	158.61	3mを超える	0.00 ~ 2.15	3.97	20.05	100kN/m ² を超える	1.00	10.56 ~ 56.54	158.61	3mを超える	30.00 ~ 56.54	3.97	20.05
	それ以外	1.00	3.62 ~ 11.41	100.00	それ以外	2.15 ~ 11.41	3.00	15.16	それ以外	1.00	5.00 ~ 10.56	100.00	それ以外	5.00 ~ 30.00	3.00	15.16
4	100kN/m ² を超える	1.00	0.00 ~ 3.91	163.81	3mを超える	0.00 ~ 2.35	4.12	20.82	100kN/m ² を超える	1.00	10.56 ~ 57.32	163.81	3mを超える	25.00 ~ 57.32	4.12	20.82
	それ以外	1.00	3.91 ~ 11.70	100.00	それ以外	2.35 ~ 11.70	3.00	15.16	それ以外	1.00	5.00 ~ 10.56	100.00	それ以外	5.00 ~ 25.00	3.00	15.16
5	100kN/m ² を超える	1.00	0.00 ~ 3.62	158.50	3mを超える	0.00 ~ 2.14	3.96	20.02	100kN/m ² を超える	1.00	10.57 ~ 58.83	158.50	3mを超える	30.00 ~ 58.83	3.96	20.02
	それ以外	1.00	3.62 ~ 11.40	100.00	それ以外	2.14 ~ 11.40	3.00	15.16	それ以外	1.00	5.00 ~ 10.57	100.00	それ以外	5.00 ~ 30.00	3.00	15.16
6	100kN/m ² を超える	1.00	0.00 ~ 3.95	164.45	3mを超える	0.00 ~ 2.37	4.14	20.93	100kN/m ² を超える	1.00	10.58 ~ 59.25	164.45	3mを超える	25.00 ~ 59.25	4.14	20.93
	それ以外	1.00	3.95 ~ 11.73	100.00	それ以外	2.37 ~ 11.73	3.00	15.16	それ以外	1.00	5.00 ~ 10.58	100.00	それ以外	5.00 ~ 25.00	3.00	15.16
7	100kN/m ² を超える	1.00	0.00 ~ 3.96	164.64	3mを超える	0.00 ~ 2.38	4.15	20.97	100kN/m ² を超える	1.00	10.59 ~ 59.59	164.64	3mを超える	25.00 ~ 59.59	4.15	20.97
	それ以外	1.00	3.96 ~ 11.74	100.00	それ以外	2.38 ~ 11.74	3.00	15.16	それ以外	1.00	5.00 ~ 10.59	100.00	それ以外	5.00 ~ 25.00	3.00	15.16
8	100kN/m ² を超える	1.00	0.00 ~ 3.84	162.60	3mを超える	0.00 ~ 2.28	4.07	20.57	100kN/m ² を超える	1.00	10.53 ~ 59.31	162.60	3mを超える	25.00 ~ 59.31	4.07	20.57
	それ以外	1.00	3.84 ~ 11.63	100.00	それ以外	2.28 ~ 11.63	3.00	15.16	それ以外	1.00	5.00 ~ 10.53	100.00	それ以外	5.00 ~ 25.00	3.00	15.16
9	100kN/m ² を超える	1.00	0.00 ~ 3.96	164.75	3mを超える	0.00 ~ 2.40	4.16	21.02	100kN/m ² を超える	1.00	10.61 ~ 58.32	164.75	3mを超える	25.00 ~ 58.32	4.16	21.02
	それ以外	1.00	3.96 ~ 11.75	100.00	それ以外	2.40 ~ 11.75	3.00	15.16	それ以外	1.00	5.00 ~ 10.61	100.00	それ以外	5.00 ~ 25.00	3.00	15.16
10	100kN/m ² を超える	1.00	0.00 ~ 4.00	165.41	3mを超える	0.00 ~ 2.52	4.26	21.54	100kN/m ² を超える	1.00	10.79 ~ 52.45	165.41	3mを超える	25.00 ~ 52.45	4.26	21.54
	それ以外	1.00	4.00 ~ 11.78	100.00	それ以外	2.52 ~ 11.78	3.00	15.16	それ以外	1.00	5.00 ~ 10.79	100.00	それ以外	5.00 ~ 25.00	3.00	15.16
	100kN/m ² を超える		~		3mを超える	~			100kN/m ² を超える		~		3mを超える	~		
	それ以外		~		それ以外	~			それ以外		~		それ以外	~		
	100kN/m ² を超える		~		3mを超える	~			100kN/m ² を超える		~		3mを超える	~		
	それ以外		~		それ以外	~			それ以外		~		それ以外	~		
	100kN/m ² を超える		~		3mを超える	~			100kN/m ² を超える		~		3mを超える	~		
	それ以外		~		それ以外	~			それ以外		~		それ以外	~		
	100kN/m ² を超える		~		3mを超える	~			100kN/m ² を超える		~		3mを超える	~		
	それ以外		~		それ以外	~			それ以外		~		それ以外	~		