

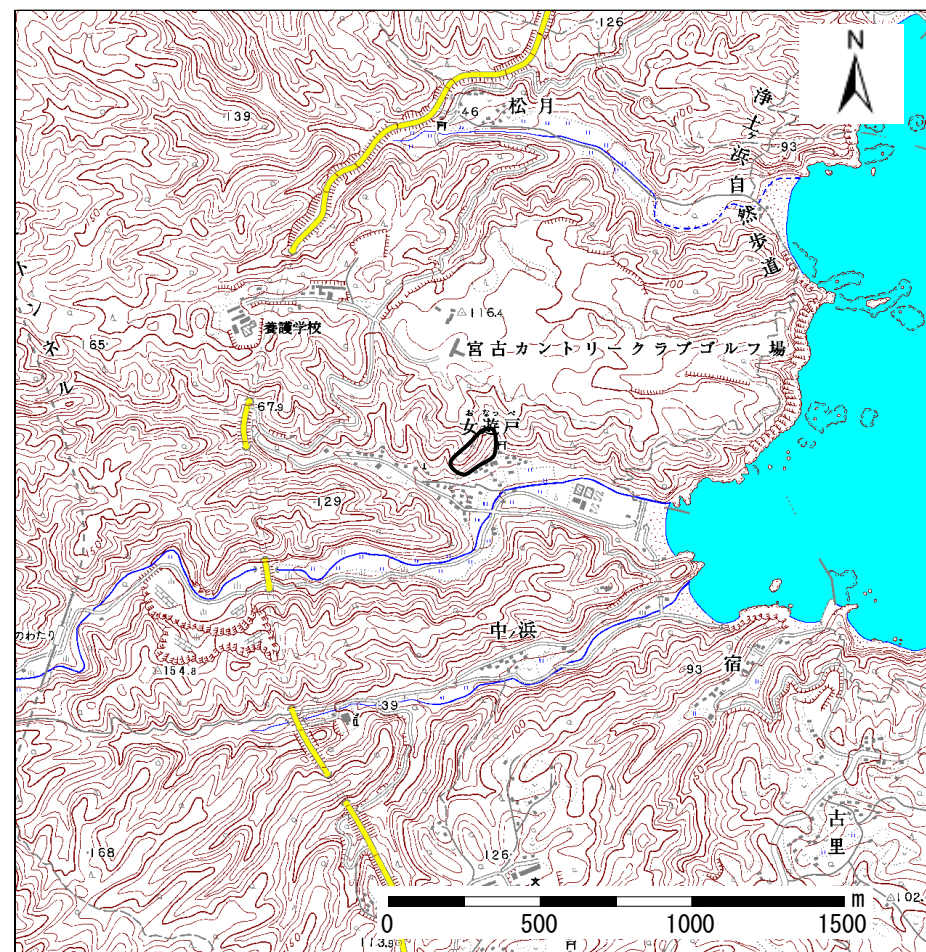
土砂災害防止に関する基礎調査(急傾斜地の崩壊)

表紙 概況、位置図

自然現象の種類	急傾斜地の崩壊
箇所番号	083A3004
箇所名	女遊戸-2
所在地	岩手県宮古市大字崎山字女遊戸
調査機関	岩手県宮古地方振興局土木部



概況図 (S=1:200,000)



位置図 (S=1:25,000)

岩手県

急傾斜地の崩壊区域調書

様式3-1 危害のおそれのある土地、著しい危害のおそれのある土地の設定図

調査年度

平成17年度

急傾斜地の位置

箇所番号

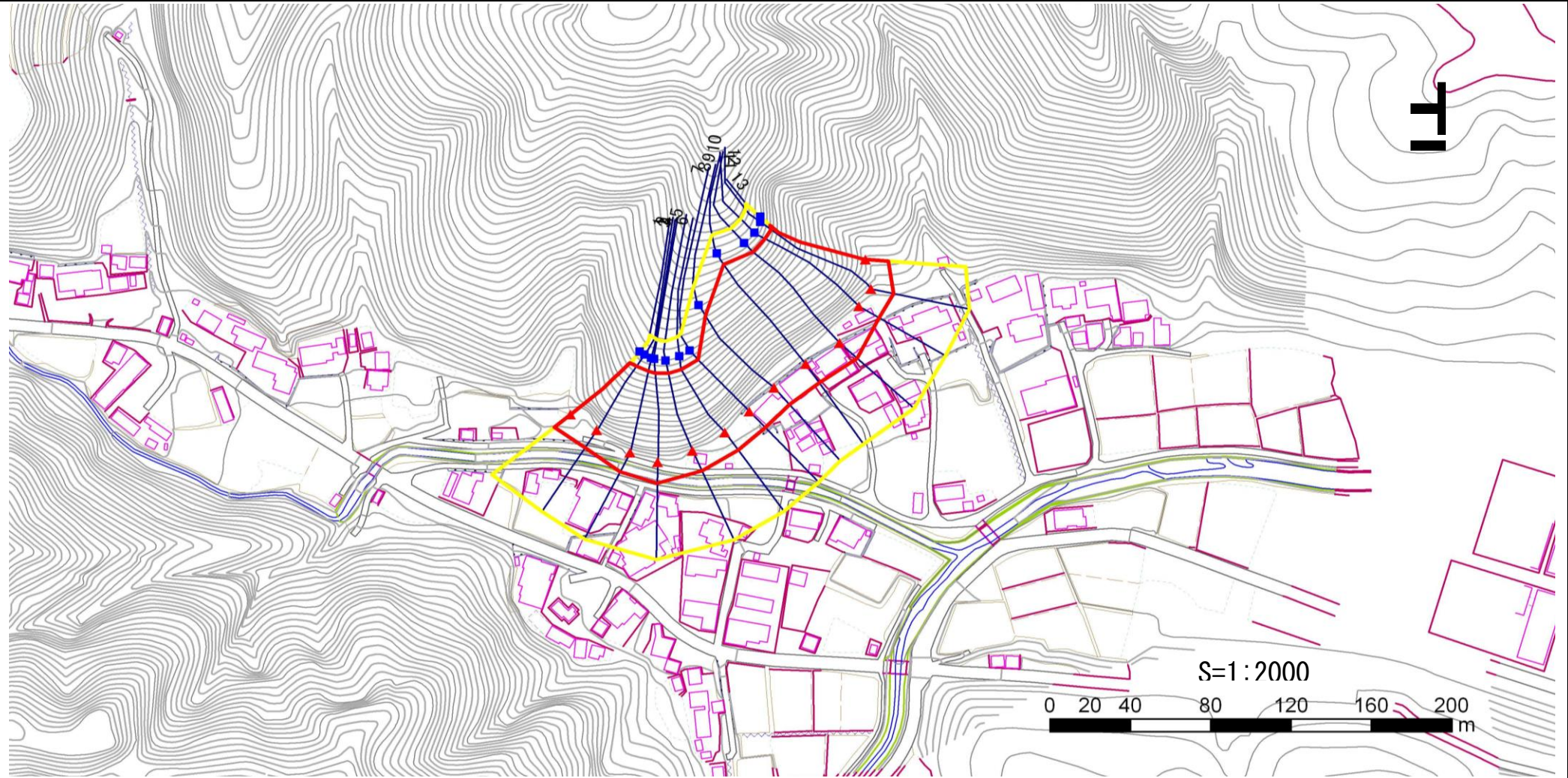
083A3004

箇所名

女遊戸-2

所在地

岩手県宮古市大字崎山字女遊戸



凡例

■ 上端
▲ 下端

— 横断測線

— 危害のおそれのある土地の区域

— 著しい危害のおそれのある土地の区域

— 土石等の移動による力が 100kN/m^2 を超える範囲

— 土石等の堆積高が 3m を超える範囲

急傾斜地の崩壊区域調書

様式3-2 建築物に作用すると想定される衝撃に関する事項 (1/1)

調査年度 平成17年度

急傾斜地の位置		箇所番号		O83A3004		箇所名		女遊戸-2		所在地		岩手県宮古市大字崎山字女遊戸				
横断 測線 番号	急傾斜地の下端に隣接する土地								急傾斜地内							
	土石等の移動の高さと力の大きさ				土石等の堆積高さと力の大きさ				土石等の移動の高さと力の大きさ				土石等の堆積高さと力の大きさ			
	区分	高さ (m)	下端からの距離 (m)	力の大きさ (kN/m ²)	区分	下端からの水平 距離(m)	高さ (m)	力の大きさ (kN/m ²)	区分	高さ (m)	上端からの比高 (m)	力の大きさ (kN/m ²)	区分	上端からの比高 (m)	高さ (m)	力の大きさ (kN/m ²)
1	100kN/m ² を超える	1.00	0.00 ~ 2.74	143.17	3mを超える	- ~ -	-	-	100kN/m ² を超える	1.00	11.00 ~ 31.38	143.17	3mを超える	- ~ -	-	-
	それ以外	1.00	2.74 ~ 10.52	100.00	それ以外	0.00 ~ 10.52	2.96	14.96	それ以外	1.00	5.00 ~ 11.00	100.00	それ以外	5.00 ~ 31.38	2.96	14.96
2	100kN/m ² を超える	1.00	0.00 ~ 3.02	147.99	3mを超える	0.00 ~ 0.06	3.03	15.32	100kN/m ² を超える	1.00	10.71 ~ 31.95	147.99	3mを超える	30.00 ~ 31.95	3.03	15.32
	それ以外	1.00	3.02 ~ 10.80	100.00	それ以外	0.06 ~ 10.80	3.00	15.16	それ以外	1.00	5.00 ~ 10.71	100.00	それ以外	5.00 ~ 30.00	3.00	15.16
3	100kN/m ² を超える	1.00	0.00 ~ 3.26	152.27	3mを超える	0.00 ~ 0.13	3.07	15.50	100kN/m ² を超える	1.00	10.62 ~ 35.95	152.27	3mを超える	30.00 ~ 35.95	3.07	15.50
	それ以外	1.00	3.26 ~ 11.05	100.00	それ以外	0.13 ~ 11.05	3.00	15.16	それ以外	1.00	5.00 ~ 10.62	100.00	それ以外	5.00 ~ 30.00	3.00	15.16
4	100kN/m ² を超える	1.00	0.00 ~ 3.04	148.34	3mを超える	- ~ -	-	-	100kN/m ² を超える	1.00	10.82 ~ 36.34	148.34	3mを超える	- ~ -	-	-
	それ以外	1.00	3.04 ~ 10.82	100.00	それ以外	0.00 ~ 10.82	3.00	15.15	それ以外	1.00	5.00 ~ 10.82	100.00	それ以外	5.00 ~ 36.34	3.00	15.15
5	100kN/m ² を超える	1.00	0.00 ~ 3.41	154.76	3mを超える	0.00 ~ 0.22	3.11	15.74	100kN/m ² を超える	1.00	10.55 ~ 36.35	154.76	3mを超える	25.00 ~ 36.35	3.11	15.74
	それ以外	1.00	3.41 ~ 11.19	100.00	それ以外	0.22 ~ 11.19	3.00	15.16	それ以外	1.00	5.00 ~ 10.55	100.00	それ以外	5.00 ~ 25.00	3.00	15.16
6	100kN/m ² を超える	1.00	0.00 ~ 3.31	153.05	3mを超える	0.00 ~ 0.20	3.10	15.68	100kN/m ² を超える	1.00	10.56 ~ 34.19	153.05	3mを超える	30.00 ~ 34.19	3.10	15.68
	それ以外	1.00	3.31 ~ 11.09	100.00	それ以外	0.20 ~ 11.09	3.00	15.16	それ以外	1.00	5.00 ~ 10.56	100.00	それ以外	5.00 ~ 30.00	3.00	15.16
7	100kN/m ² を超える	1.00	0.00 ~ 3.59	158.12	3mを超える	0.00 ~ 0.44	3.24	16.39	100kN/m ² を超える	1.00	10.59 ~ 35.49	158.12	3mを超える	25.00 ~ 35.49	3.24	16.39
	それ以外	1.00	3.59 ~ 11.38	100.00	それ以外	0.44 ~ 11.38	3.00	15.16	それ以外	1.00	5.00 ~ 10.59	100.00	それ以外	5.00 ~ 25.00	3.00	15.16
8	100kN/m ² を超える	1.00	0.00 ~ 3.78	161.53	3mを超える	0.00 ~ 1.43	3.71	18.77	100kN/m ² を超える	1.00	10.55 ~ 45.76	161.53	3mを超える	25.00 ~ 45.76	3.71	18.77
	それ以外	1.00	3.78 ~ 11.57	100.00	それ以外	1.43 ~ 11.57	3.00	15.16	それ以外	1.00	5.00 ~ 10.55	100.00	それ以外	5.00 ~ 25.00	3.00	15.16
9	100kN/m ² を超える	1.00	0.00 ~ 3.78	161.47	3mを超える	0.00 ~ 2.25	4.04	20.44	100kN/m ² を超える	1.00	10.53 ~ 55.92	161.47	3mを超える	25.00 ~ 55.92	4.04	20.44
	それ以外	1.00	3.78 ~ 11.57	100.00	それ以外	2.25 ~ 11.57	3.00	15.16	それ以外	1.00	5.00 ~ 10.53	100.00	それ以外	5.00 ~ 25.00	3.00	15.16
10	100kN/m ² を超える	1.00	0.00 ~ 3.82	162.13	3mを超える	0.00 ~ 2.28	4.07	20.55	100kN/m ² を超える	1.00	10.53 ~ 55.21	162.13	3mを超える	25.00 ~ 55.21	4.07	20.55
	それ以外	1.00	3.82 ~ 11.60	100.00	それ以外	2.28 ~ 11.60	3.00	15.16	それ以外	1.00	5.00 ~ 10.53	100.00	それ以外	5.00 ~ 25.00	3.00	15.16
11	100kN/m ² を超える	1.00	0.00 ~ 3.89	163.45	3mを超える	0.00 ~ 2.36	4.13	20.86	100kN/m ² を超える	1.00	10.57 ~ 52.69	163.45	3mを超える	25.00 ~ 52.69	4.13	20.86
	それ以外	1.00	3.89 ~ 11.68	100.00	それ以外	2.36 ~ 11.68	3.00	15.16	それ以外	1.00	5.00 ~ 10.57	100.00	それ以外	5.00 ~ 25.00	3.00	15.16
12	100kN/m ² を超える	1.00	0.00 ~ 3.69	159.82	3mを超える	0.00 ~ 2.21	4.02	20.30	100kN/m ² を超える	1.00	10.53 ~ 50.05	159.82	3mを超える	25.00 ~ 50.05	4.02	20.30
	それ以外	1.00	3.69 ~ 11.47	100.00	それ以外	2.21 ~ 11.47	3.00	15.16	それ以外	1.00	5.00 ~ 10.53	100.00	それ以外	5.00 ~ 25.00	3.00	15.16
13	100kN/m ² を超える	1.00	0.00 ~ 3.64	158.93	3mを超える	0.00 ~ 1.33	3.64	18.42	100kN/m ² を超える	1.00	10.53 ~ 44.20	158.93	3mを超える	25.00 ~ 44.20	3.64	18.42
	それ以外	1.00	3.64 ~ 11.42	100.00	それ以外	1.33 ~ 11.42	3.00	15.16	それ以外	1.00	5.00 ~ 10.53	100.00	それ以外	5.00 ~ 25.00	3.00	15.16
	100kN/m ² を超える		~		3mを超える	~			100kN/m ² を超える		~		3mを超える	~		
	それ以外		~		それ以外	~			それ以外		~		それ以外	~		
	100kN/m ² を超える		~		3mを超える	~			100kN/m ² を超える		~		3mを超える	~		
	それ以外		~		それ以外	~			それ以外		~		それ以外	~		