

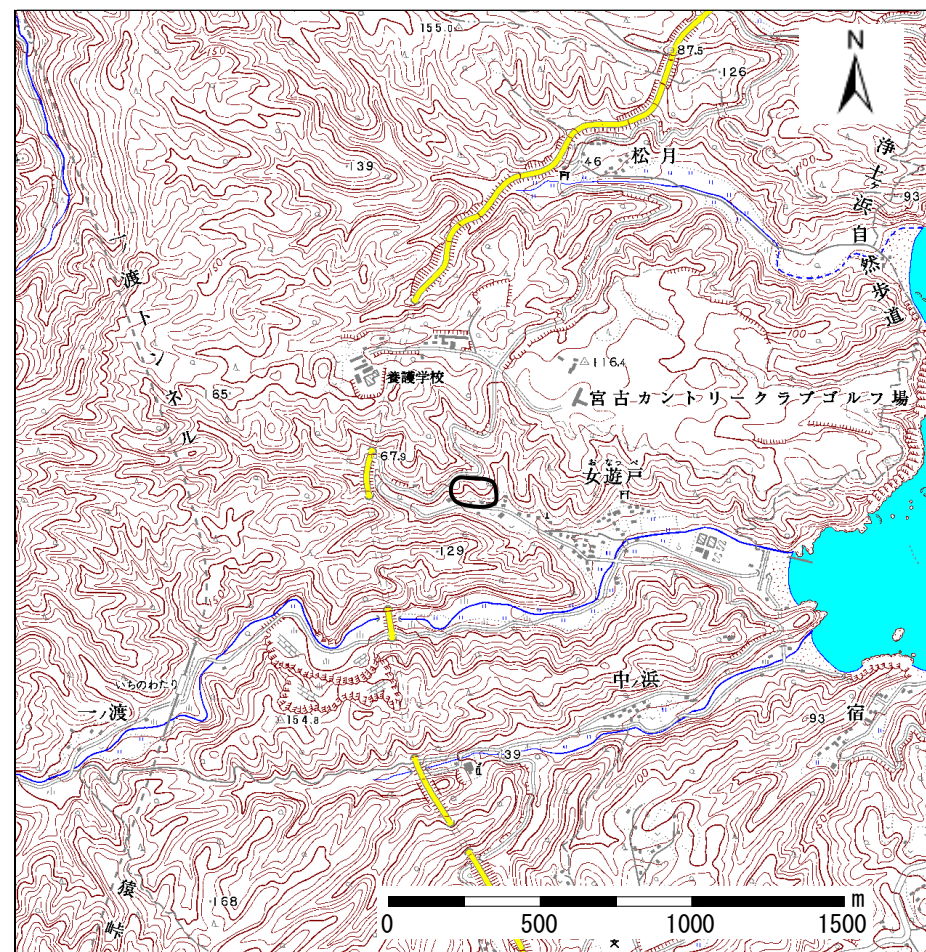
# 土砂災害防止に関する基礎調査(急傾斜地の崩壊)

表紙 概況、位置図

自然現象の種類	急傾斜地の崩壊
箇所番号	083A3002
箇所名	女遊戸
所在地	岩手県宮古市大字崎山字女遊戸
調査機関	岩手県宮古地方振興局土木部



概況図 (S=1:200,000)



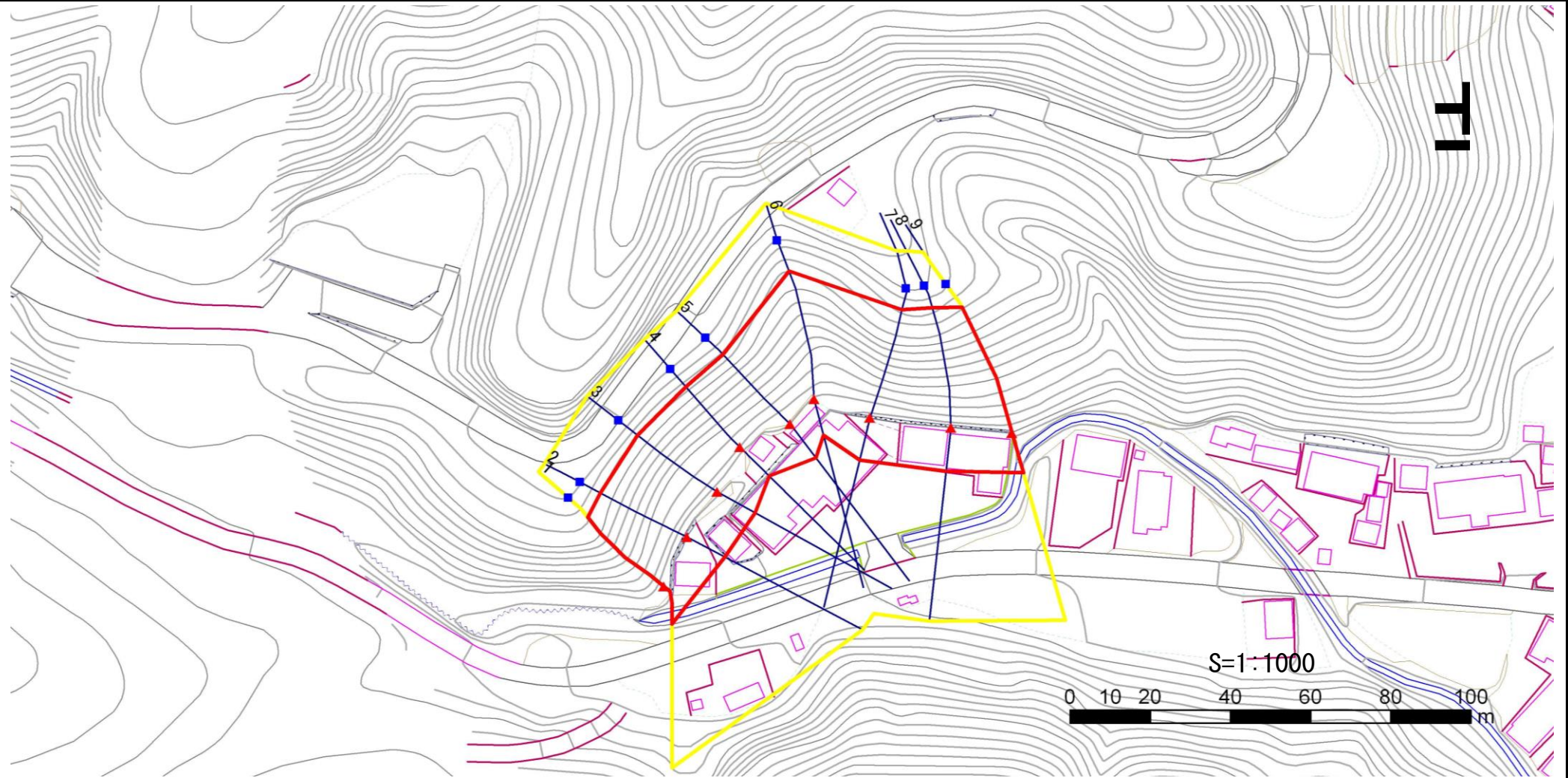
位置図 (S=1:25,000)

岩手県

# 急傾斜地の崩壊区域調書

様式3-1 危害のおそれのある土地、著しい危害のおそれのある土地の設定図

調査年度	平成17年度					
急傾斜地の位置	箇所番号	083A3002	箇所名	女遊戸	所在地	岩手県宮古市大字崎山字女遊戸



凡例	■ 上端	— 横断測線	▭ 危害のおそれのある土地の区域	▭ 土石等の移動による力が100kN/m <sup>2</sup> を超える範囲
	▲ 下端		▭ 著しい危害のおそれのある土地の区域	▭ 土石等の堆積高が3mを超える範囲

# 急傾斜地の崩壊区域調査

様式3-2 建築物に作用すると想定される衝撃に関する事項 (1/1)

調査年度	平成17年度
------	--------

急傾斜地の位置		083A3002		箇所名		女遊戸		所在地		岩手県宮古市大字崎山字女遊戸						
横断 測線 番号	急傾斜地の下端に隣接する土地								急傾斜地内							
	土石等の移動の高さと力の大きさ				土石等の堆積高さとの大きさ				土石等の移動の高さと力の大きさ				土石等の堆積高さとの大きさ			
	区分	高さ (m)	下端からの距離 (m)	力の大きさ (kN/m <sup>2</sup> )	区分	下端からの水平 距離(m)	高さ (m)	力の大きさ (kN/m <sup>2</sup> )	区分	高さ (m)	上端からの比高 (m)	力の大きさ (kN/m <sup>2</sup> )	区分	上端からの比高 (m)	高さ (m)	力の大きさ (kN/m <sup>2</sup> )
1	100kN/m <sup>2</sup> を超える	1.00	0.00 ~ 2.56	140.16	3mを超える	- ~ -	-	-	100kN/m <sup>2</sup> を超える	1.00	10.66 ~ 23.70	140.16	3mを超える	- ~ -	-	-
	それ以外	1.00	2.56 ~ 10.34	100.00	それ以外	0.00 ~ 10.34	2.61	13.22	それ以外	1.00	5.00 ~ 10.66	100.00	それ以外	5.00 ~ 23.70	2.61	13.22
2	100kN/m <sup>2</sup> を超える	1.00	0.00 ~ 3.04	148.37	3mを超える	- ~ -	-	-	100kN/m <sup>2</sup> を超える	1.00	10.69 ~ 25.74	148.37	3mを超える	- ~ -	-	-
	それ以外	1.00	3.04 ~ 10.82	100.00	それ以外	0.00 ~ 10.82	2.82	14.26	それ以外	1.00	5.00 ~ 10.69	100.00	それ以外	5.00 ~ 25.00	3.00	15.16
3	100kN/m <sup>2</sup> を超える	1.00	0.00 ~ 3.02	147.97	3mを超える	0.00 ~ 0.26	3.14	15.89	100kN/m <sup>2</sup> を超える	1.00	10.62 ~ 25.57	147.97	3mを超える	25.00 ~ 25.57	3.14	15.89
	それ以外	1.00	3.02 ~ 10.80	100.00	それ以外	0.26 ~ 10.80	3.00	15.16	それ以外	1.00	5.00 ~ 10.62	100.00	それ以外	5.00 ~ 25.00	3.00	15.16
4	100kN/m <sup>2</sup> を超える	1.00	0.00 ~ 2.65	141.69	3mを超える	- ~ -	-	-	100kN/m <sup>2</sup> を超える	1.00	10.62 ~ 22.12	141.69	3mを超える	- ~ -	-	-
	それ以外	1.00	2.65 ~ 10.43	100.00	それ以外	0.00 ~ 10.43	2.79	14.12	それ以外	1.00	5.00 ~ 10.62	100.00	それ以外	5.00 ~ 22.12	2.79	14.12
5	100kN/m <sup>2</sup> を超える	1.00	0.00 ~ 2.98	147.32	3mを超える	- ~ -	-	-	100kN/m <sup>2</sup> を超える	1.00	10.59 ~ 25.23	147.32	3mを超える	- ~ -	-	-
	それ以外	1.00	2.98 ~ 10.76	100.00	それ以外	0.00 ~ 10.76	2.78	14.05	それ以外	1.00	5.00 ~ 10.59	100.00	それ以外	5.00 ~ 25.00	3.00	15.16
6	100kN/m <sup>2</sup> を超える	1.00	0.00 ~ 1.83	128.08	3mを超える	- ~ -	-	-	100kN/m <sup>2</sup> を超える	1.00	12.08 ~ 25.18	128.08	3mを超える	- ~ -	-	-
	それ以外	1.00	1.83 ~ 9.61	100.00	それ以外	0.00 ~ 9.61	2.43	12.27	それ以外	1.00	5.00 ~ 12.08	100.00	それ以外	5.00 ~ 25.18	2.43	12.27
7	100kN/m <sup>2</sup> を超える	1.00	0.00 ~ 3.39	154.42	3mを超える	0.00 ~ 0.37	3.21	16.24	100kN/m <sup>2</sup> を超える	1.00	10.79 ~ 30.32	154.42	3mを超える	25.00 ~ 30.32	3.21	16.24
	それ以外	1.00	3.39 ~ 11.17	100.00	それ以外	0.37 ~ 11.17	3.00	15.16	それ以外	1.00	5.00 ~ 10.79	100.00	それ以外	5.00 ~ 25.00	3.00	15.16
8	100kN/m <sup>2</sup> を超える	1.00	0.00 ~ 3.40	154.73	3mを超える	0.00 ~ 0.25	3.14	15.87	100kN/m <sup>2</sup> を超える	1.00	10.61 ~ 31.04	154.73	3mを超える	25.00 ~ 31.04	3.14	15.87
	それ以外	1.00	3.40 ~ 11.19	100.00	それ以外	0.25 ~ 11.19	3.00	15.16	それ以外	1.00	5.00 ~ 10.61	100.00	それ以外	5.00 ~ 25.00	3.00	15.16
9	100kN/m <sup>2</sup> を超える	1.00	0.00 ~ 2.83	144.78	3mを超える	- ~ -	-	-	100kN/m <sup>2</sup> を超える	1.00	10.76 ~ 29.09	144.78	3mを超える	- ~ -	-	-
	それ以外	1.00	2.83 ~ 10.62	100.00	それ以外	0.00 ~ 10.62	2.91	14.71	それ以外	1.00	5.00 ~ 10.76	100.00	それ以外	5.00 ~ 29.09	2.91	14.71
	100kN/m <sup>2</sup> を超える		~		3mを超える	~			100kN/m <sup>2</sup> を超える		~		3mを超える	~		
	それ以外		~		それ以外	~			それ以外		~		それ以外	~		
	100kN/m <sup>2</sup> を超える		~		3mを超える	~			100kN/m <sup>2</sup> を超える		~		3mを超える	~		
	それ以外		~		それ以外	~			それ以外		~		それ以外	~		
	100kN/m <sup>2</sup> を超える		~		3mを超える	~			100kN/m <sup>2</sup> を超える		~		3mを超える	~		
	それ以外		~		それ以外	~			それ以外		~		それ以外	~		
	100kN/m <sup>2</sup> を超える		~		3mを超える	~			100kN/m <sup>2</sup> を超える		~		3mを超える	~		
	それ以外		~		それ以外	~			それ以外		~		それ以外	~		