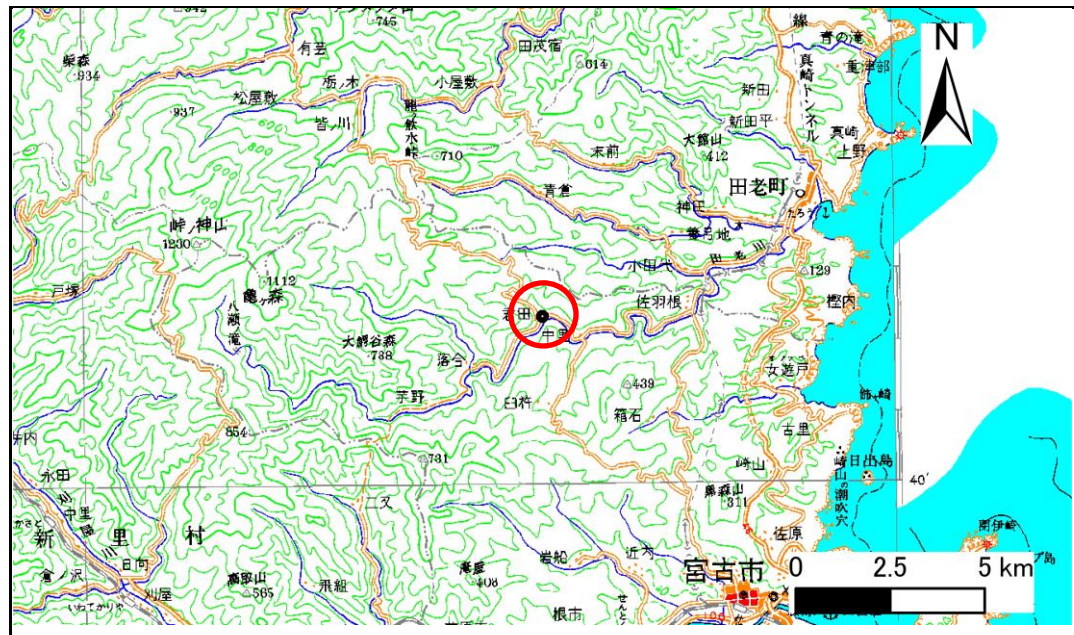


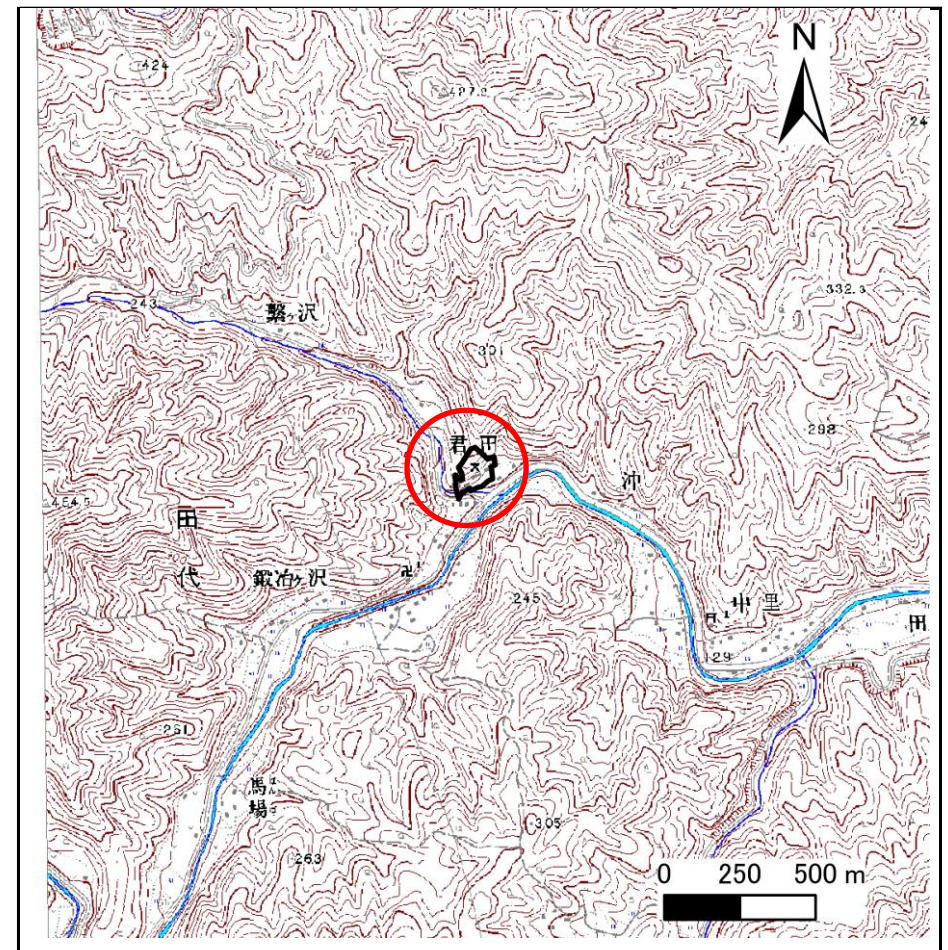
# 土砂災害防止に関する基礎調査(急傾斜地の崩壊)

表紙 概況、位置図

自然現象の種類	急傾斜地の崩壊
箇所番号	083A3001
箇所名	中里
所在地	宮古市大字田代字中里
調査機関	岩手県宮古地方振興局土木部



概況図 (S=1:200,000)



位置図 (S=1:25,000)

岩手県



# 急傾斜地の崩壊区域調書

様式3-1 危害のおそれのある土地、著しい危害のおそれのある土地の設定図（全体図）

調査年度

平成18年度

急傾斜地の位置

箇所番号

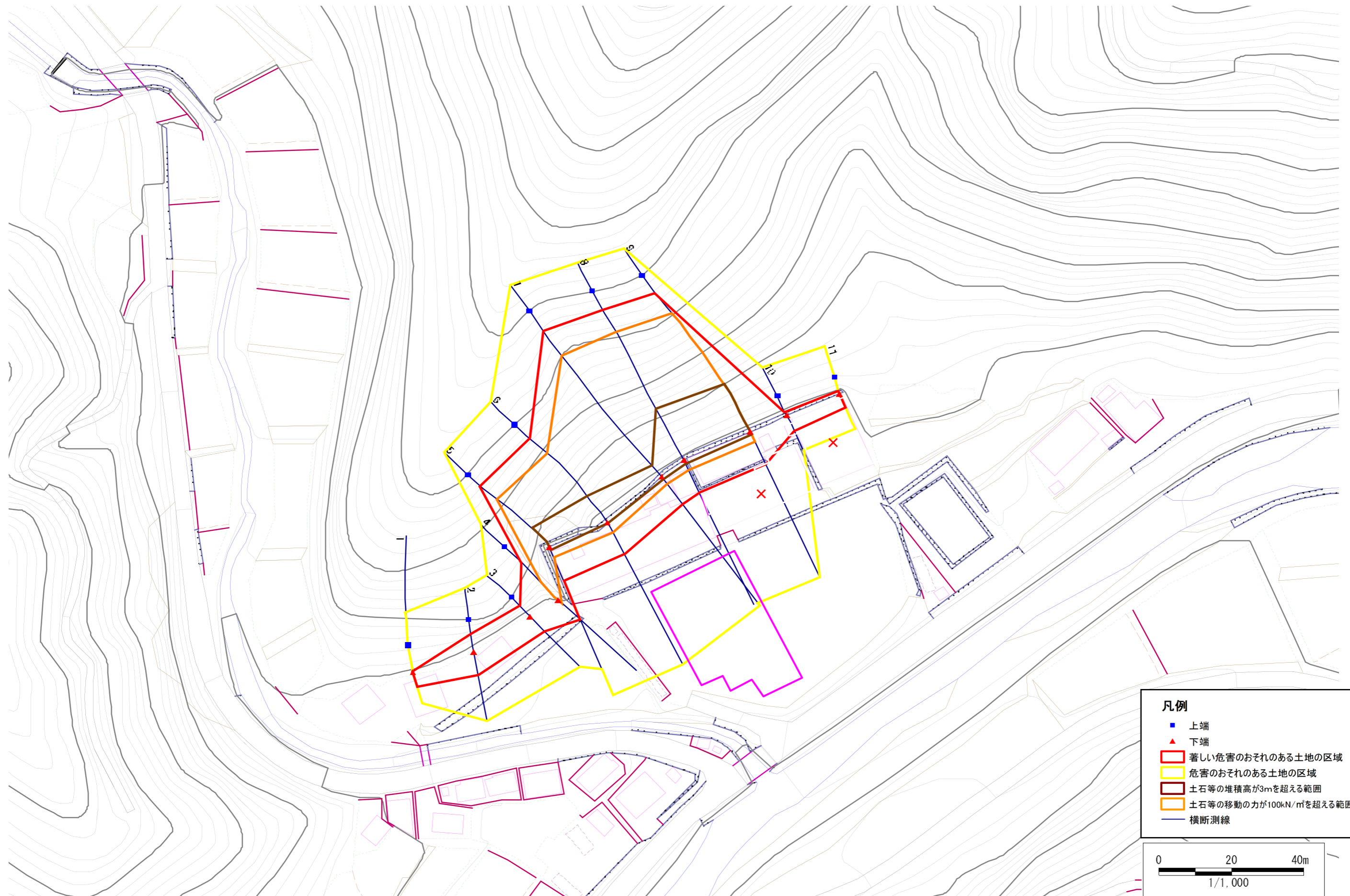
083A3001

箇所名

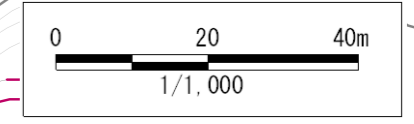
中里

所在地

宮古市大字田代字中里



- 凡例**
- 上端
  - ▲ 下端
  - 著しい危害のおそれのある土地の区域
  - 危害のおそれのある土地の区域
  - 土石等の堆積高が3mを超える範囲
  - 土石等の移動の力が100kN/m<sup>2</sup>を超える範囲
  - 横断測線



# 急傾斜地の崩壊区域調書

様式3-2 建築物に作用すると想定される衝撃に関する事項 (1/1)

調査年度 平成18年度

急傾斜地の位置		箇所番号		083A3001		箇所名		中里		所在地		宮古市大字田代字中里				
横断 測線 番号	急傾斜地の下端に隣接する土地								急傾斜地内							
	土石等の移動の高さと力の大きさ				土石等の堆積高さとの大きさ				土石等の移動の高さと力の大きさ				土石等の堆積高さとの大きさ			
	区分	高さ (m)	下端からの距離 (m)	力の大きさ (kN/m <sup>2</sup> )	区分	下端からの水平 距離(m)	高さ (m)	力の大きさ (kN/m <sup>2</sup> )	区分	高さ (m)	上端からの比高 (m)	力の大きさ (kN/m <sup>2</sup> )	区分	上端からの比高 (m)	高さ (m)	力の大きさ (kN/m <sup>2</sup> )
1	100kN/m <sup>2</sup> を超える	-	- ~ -	-	3mを超える	- ~ -	-	-	100kN/m <sup>2</sup> を超える	-	- ~ -	-	3mを超える	- ~ -	-	-
	それ以外	1.00	0.00 ~ 4.56	56.91	それ以外	0.00 ~ 0.00	1.58	7.98	それ以外	1.00	5.00 ~ 5.00	56.91	それ以外	5.00 ~ 5.00	1.58	7.98
2	100kN/m <sup>2</sup> を超える	-	- ~ -	-	3mを超える	- ~ -	-	-	100kN/m <sup>2</sup> を超える	-	- ~ -	-	3mを超える	- ~ -	-	-
	それ以外	1.00	0.00 ~ 7.31	93.22	それ以外	0.00 ~ 7.31	2.51	12.67	それ以外	1.00	5.00 ~ 11.02	93.22	それ以外	5.00 ~ 11.02	2.51	12.67
3	100kN/m <sup>2</sup> を超える	-	- ~ -	-	3mを超える	- ~ -	-	-	100kN/m <sup>2</sup> を超える	-	- ~ -	-	3mを超える	- ~ -	-	-
	それ以外	1.00	0.00 ~ 6.38	80.19	それ以外	0.00 ~ 6.38	2.72	13.75	それ以外	1.00	5.00 ~ 10.95	80.19	それ以外	5.00 ~ 10.95	2.72	13.75
4	100kN/m <sup>2</sup> を超える	1.00	0.00 ~ 1.43	121.72	3mを超える	- ~ -	-	-	100kN/m <sup>2</sup> を超える	1.00	10.78 ~ 16.10	121.72	3mを超える	- ~ -	-	-
	それ以外	1.00	1.43 ~ 9.21	100.00	それ以外	0.00 ~ 9.21	2.26	11.44	それ以外	1.00	5.00 ~ 10.78	100.00	それ以外	5.00 ~ 16.10	2.26	11.44
5	100kN/m <sup>2</sup> を超える	1.00	0.00 ~ 3.42	155.10	3mを超える	0.00 ~ 0.80	3.49	17.65	100kN/m <sup>2</sup> を超える	1.00	11.48 ~ 33.00	155.10	3mを超える	25.00 ~ 33.00	3.49	17.65
	それ以外	1.00	3.42 ~ 11.21	100.00	それ以外	0.80 ~ 11.21	3.00	15.16	それ以外	1.00	5.00 ~ 11.48	100.00	それ以外	5.00 ~ 25.00	3.00	15.16
6	100kN/m <sup>2</sup> を超える	1.00	0.00 ~ 3.44	155.46	3mを超える	0.00 ~ 0.37	3.20	16.15	100kN/m <sup>2</sup> を超える	1.00	10.54 ~ 33.10	155.46	3mを超える	25.00 ~ 33.10	3.20	16.15
	それ以外	1.00	3.44 ~ 11.23	100.00	それ以外	0.37 ~ 11.23	3.00	15.16	それ以外	1.00	5.00 ~ 10.54	100.00	それ以外	5.00 ~ 25.00	3.00	15.16
7	100kN/m <sup>2</sup> を超える	1.00	0.00 ~ 2.94	146.71	3mを超える	0.00 ~ 0.95	3.42	17.27	100kN/m <sup>2</sup> を超える	1.00	11.06 ~ 43.06	146.71	3mを超える	40.00 ~ 43.06	3.42	17.27
	それ以外	1.00	2.94 ~ 10.73	100.00	それ以外	0.95 ~ 10.73	3.00	15.16	それ以外	1.00	5.00 ~ 11.06	100.00	それ以外	5.00 ~ 40.00	3.00	15.16
8	100kN/m <sup>2</sup> を超える	1.00	0.00 ~ 3.41	154.88	3mを超える	0.00 ~ 1.19	3.56	17.97	100kN/m <sup>2</sup> を超える	1.00	10.62 ~ 43.11	154.88	3mを超える	30.00 ~ 43.11	3.56	17.97
	それ以外	1.00	3.41 ~ 11.20	100.00	それ以外	1.19 ~ 11.20	3.00	15.16	それ以外	1.00	5.00 ~ 10.62	100.00	それ以外	5.00 ~ 30.00	3.00	15.16
9	100kN/m <sup>2</sup> を超える	1.00	0.00 ~ 3.33	153.40	3mを超える	0.00 ~ 1.15	3.53	17.85	100kN/m <sup>2</sup> を超える	1.00	10.66 ~ 41.95	153.40	3mを超える	30.00 ~ 41.95	3.53	17.85
	それ以外	1.00	3.33 ~ 11.11	100.00	それ以外	1.15 ~ 11.11	3.00	15.16	それ以外	1.00	5.00 ~ 10.66	100.00	それ以外	5.00 ~ 30.00	3.00	15.16
10	100kN/m <sup>2</sup> を超える	-	- ~ -	-	3mを超える	- ~ -	-	-	100kN/m <sup>2</sup> を超える	-	- ~ -	-	3mを超える	- ~ -	-	-
	それ以外	1.00	0.00 ~ 5.32	66.41	それ以外	0.00 ~ 5.32	1.87	9.47	それ以外	1.00	5.00 ~ 6.01	66.41	それ以外	5.00 ~ 6.01	1.87	9.47
11	100kN/m <sup>2</sup> を超える	-	- ~ -	-	3mを超える	- ~ -	-	-	100kN/m <sup>2</sup> を超える	-	- ~ -	-	3mを超える	- ~ -	-	-
	それ以外	1.00	0.00 ~ 2.82	36.59	それ以外	0.00 ~ 2.82	2.37	11.98	それ以外	1.00	5.00 ~ 5.00	36.59	それ以外	5.00 ~ 5.00	2.37	11.98
	100kN/m <sup>2</sup> を超える		~		3mを超える	~			100kN/m <sup>2</sup> を超える		~		3mを超える	~		
	それ以外		~		それ以外	~			それ以外		~		それ以外	~		
	100kN/m <sup>2</sup> を超える		~		3mを超える	~			100kN/m <sup>2</sup> を超える		~		3mを超える	~		
	それ以外		~		それ以外	~			それ以外		~		それ以外	~		
	100kN/m <sup>2</sup> を超える		~		3mを超える	~			100kN/m <sup>2</sup> を超える		~		3mを超える	~		
	それ以外		~		それ以外	~			それ以外		~		それ以外	~		