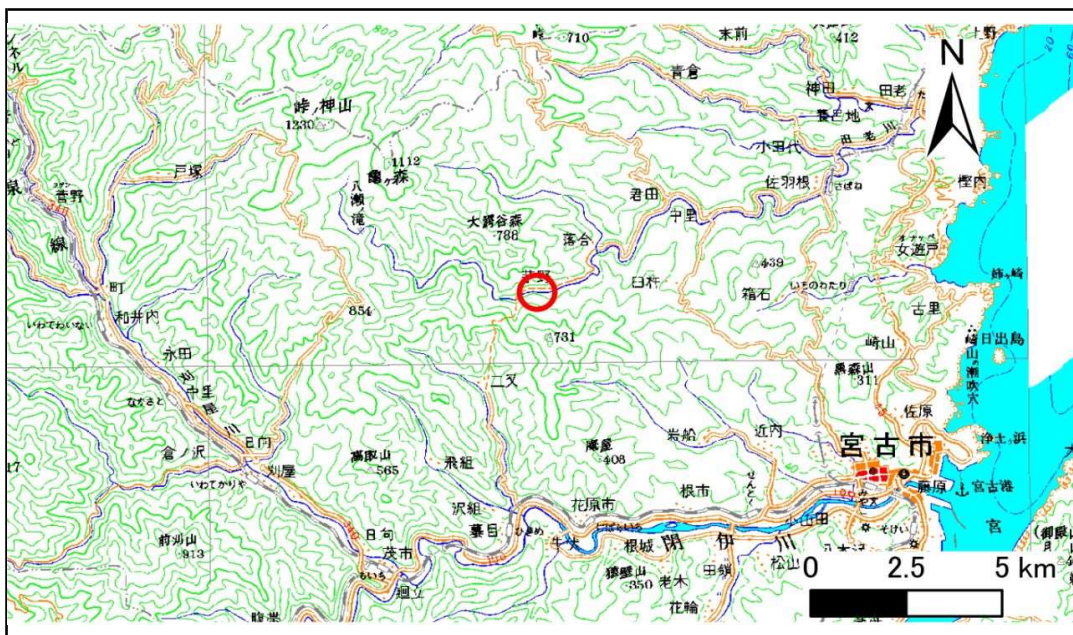


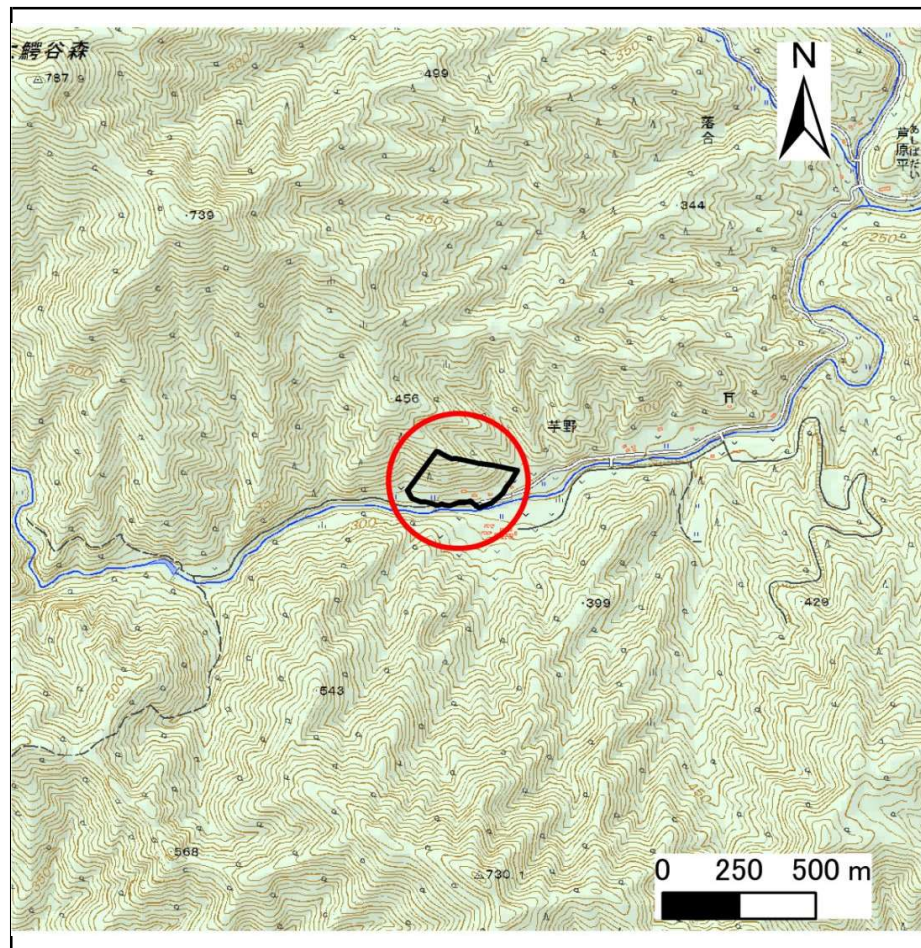
# 土砂災害防止に関する基礎調査(急傾斜地の崩壊)

表紙 概況、位置図

自然現象の種類	急傾斜地の崩壊
箇所番号	082B3009
箇所名	落合-8
所在地	宮古市田代第10地割
調査機関	沿岸広域振興局土木部 宮古土木センター



位置図(S=1:200,000)



概況図(S=1:25,000)

国土地理院の電子地形図200000『盛岡』及び電子地形図25000『峠ノ神山』を掲載

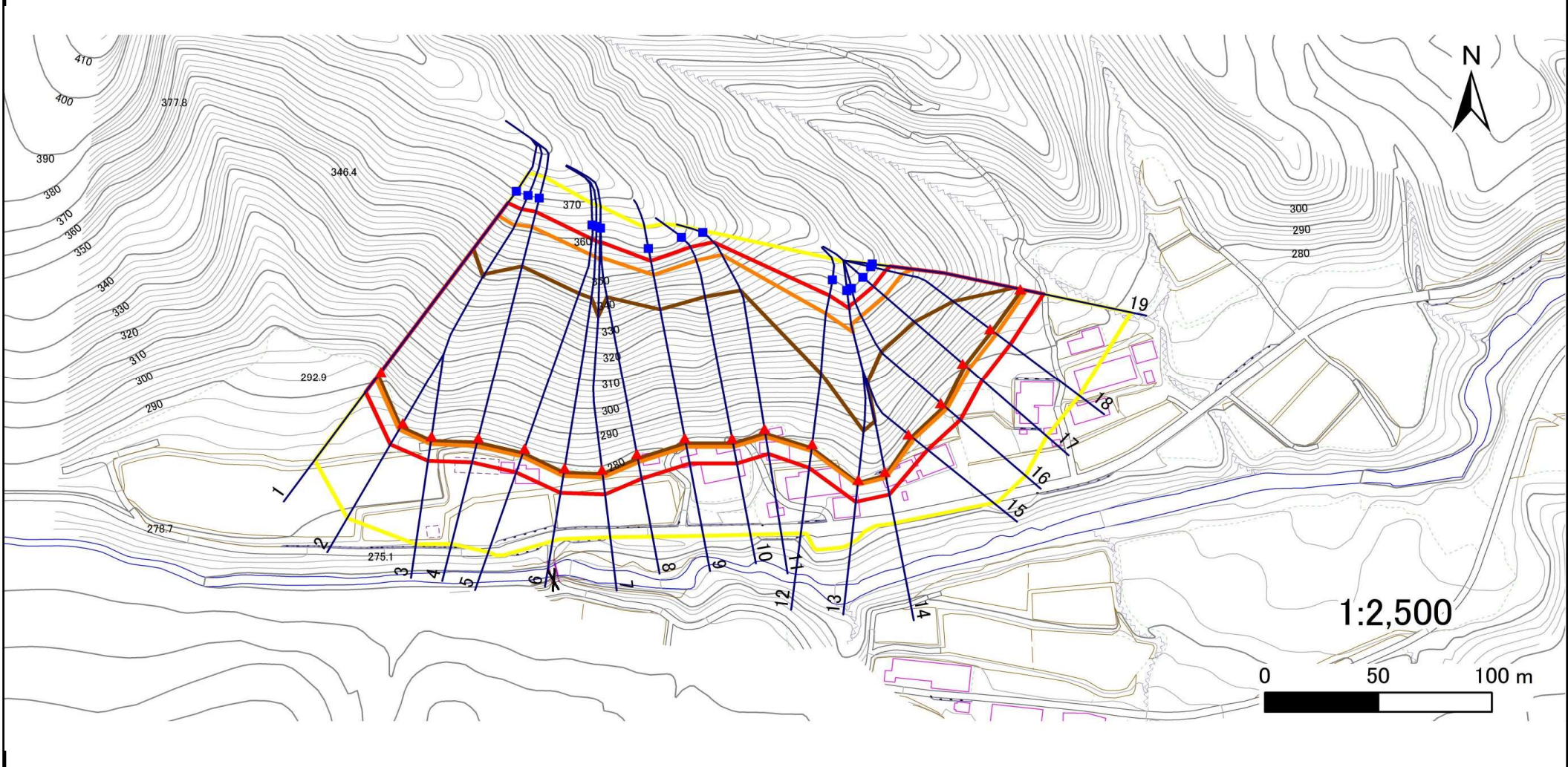


# 急傾斜地の崩壊区域調査

様式3-1 危害のおそれのある土地、著しい危害のおそれのある土地の設定図

調査年度 平成29年度

急傾斜地の位置	箇所番号	箇所名	所在地
	082B3009	落合-8	宮古市田代第10地割



凡例	■ 上端	— 横断測線	■ 危害のおそれのある土地の区域	■ 土石等の移動による力が100kN/m <sup>2</sup> を超える範囲
	▲ 下端		■ 著しい危害のおそれのある土地の区域	■ 土石等の堆積高が3mを超える範囲

## 急傾斜地の崩壊区域調書

様式3-2 建築物に作用すると想定される衝撃に関する事項(1/2)

調査年度 平成29年度

急傾斜地の位置										調査年度		平成29年度				
箇所番号		082B3009			箇所名		落合-8			所在地		宮古市田代第10地割				
横断 測線 番号	急傾斜地の下端に隣接する土地								急傾斜地内							
	土石等の移動の高さと力の大きさ				土石等の堆積高さとの大きさ				土石等の移動の高さと力の大きさ				土石等の堆積高さとの大きさ			
	区分	高さ (m)	下端からの距離 (m)	力の大きさ (kN/m <sup>2</sup> )	区分	下端からの水平 距離(m)	高さ (m)	力の大きさ (kN/m <sup>2</sup> )	区分	高さ (m)	上端からの比高 (m)	力の大きさ (kN/m <sup>2</sup> )	区分	上端からの比高 (m)	高さ (m)	力の大きさ (kN/m <sup>2</sup> )
1	100kN/m <sup>2</sup> を超える	1.00	0.00 ~ 3.80	161.83	3mを超える	0.00 ~ 2.23	4.03	20.36	100kN/m <sup>2</sup> を超える	1.00	10.53 ~ 78.51	161.83	3mを超える	25.00 ~ 78.51	4.03	20.36
	それ以外	1.00	3.80 ~ 11.59	100.00	それ以外	2.23 ~ 11.59	3.00	15.16	それ以外	1.00	5.00 ~ 10.53	100.00	それ以外	5.00 ~ 25.00	3.00	15.16
2	100kN/m <sup>2</sup> を超える	1.00	0.00 ~ 3.46	155.76	3mを超える	0.00 ~ 2.04	3.89	19.67	100kN/m <sup>2</sup> を超える	1.00	10.68 ~ 84.00	155.76	3mを超える	30.00 ~ 84.00	3.89	19.67
	それ以外	1.00	3.46 ~ 11.25	100.00	それ以外	2.04 ~ 11.25	3.00	15.16	それ以外	1.00	5.00 ~ 10.68	100.00	それ以外	5.00 ~ 30.00	3.00	15.16
3	100kN/m <sup>2</sup> を超える	1.00	0.00 ~ 3.61	158.48	3mを超える	0.00 ~ 2.12	3.95	19.95	100kN/m <sup>2</sup> を超える	1.00	10.59 ~ 88.00	158.48	3mを超える	30.00 ~ 88.00	3.95	19.95
	それ以外	1.00	3.61 ~ 11.40	100.00	それ以外	2.12 ~ 11.40	3.00	15.16	それ以外	1.00	5.00 ~ 10.59	100.00	それ以外	5.00 ~ 30.00	3.00	15.16
4	100kN/m <sup>2</sup> を超える	1.00	0.00 ~ 3.84	162.52	3mを超える	0.00 ~ 2.25	4.05	20.45	100kN/m <sup>2</sup> を超える	1.00	10.53 ~ 88.00	162.52	3mを超える	25.00 ~ 88.00	4.05	20.45
	それ以外	1.00	3.84 ~ 11.62	100.00	それ以外	2.25 ~ 11.62	3.00	15.16	それ以外	1.00	5.00 ~ 10.53	100.00	それ以外	5.00 ~ 25.00	3.00	15.16
5	100kN/m <sup>2</sup> を超える	1.00	0.00 ~ 3.83	162.34	3mを超える	0.00 ~ 2.25	4.04	20.43	100kN/m <sup>2</sup> を超える	1.00	10.53 ~ 83.18	162.34	3mを超える	25.00 ~ 83.18	4.04	20.43
	それ以外	1.00	3.83 ~ 11.61	100.00	それ以外	2.25 ~ 11.61	3.00	15.16	それ以外	1.00	5.00 ~ 10.53	100.00	それ以外	5.00 ~ 25.00	3.00	15.16
6	100kN/m <sup>2</sup> を超える	1.00	0.00 ~ 3.76	161.04	3mを超える	0.00 ~ 2.20	4.01	20.25	100kN/m <sup>2</sup> を超える	1.00	10.54 ~ 84.90	161.04	3mを超える	25.00 ~ 84.90	4.01	20.25
	それ以外	1.00	3.76 ~ 11.54	100.00	それ以外	2.20 ~ 11.54	3.00	15.16	それ以外	1.00	5.00 ~ 10.54	100.00	それ以外	5.00 ~ 25.00	3.00	15.16
7	100kN/m <sup>2</sup> を超える	1.00	0.00 ~ 3.67	159.40	3mを超える	0.00 ~ 2.15	3.97	20.05	100kN/m <sup>2</sup> を超える	1.00	10.56 ~ 82.47	159.40	3mを超える	30.00 ~ 82.47	3.97	20.05
	それ以外	1.00	3.67 ~ 11.45	100.00	それ以外	2.15 ~ 11.45	3.00	15.16	それ以外	1.00	5.00 ~ 10.56	100.00	それ以外	5.00 ~ 30.00	3.00	15.16
8	100kN/m <sup>2</sup> を超える	1.00	0.00 ~ 3.87	163.09	3mを超える	0.00 ~ 2.28	4.06	20.54	100kN/m <sup>2</sup> を超える	1.00	10.53 ~ 82.40	163.09	3mを超える	25.00 ~ 82.40	4.06	20.54
	それ以外	1.00	3.87 ~ 11.66	100.00	それ以外	2.28 ~ 11.66	3.00	15.16	それ以外	1.00	5.00 ~ 10.53	100.00	それ以外	5.00 ~ 25.00	3.00	15.16
9	100kN/m <sup>2</sup> を超える	1.00	0.00 ~ 4.10	167.25	3mを超える	0.00 ~ 2.52	4.27	21.57	100kN/m <sup>2</sup> を超える	1.00	10.81 ~ 78.00	167.25	3mを超える	25.00 ~ 78.00	4.27	21.57
	それ以外	1.00	4.10 ~ 11.88	100.00	それ以外	2.52 ~ 11.88	3.00	15.16	それ以外	1.00	5.00 ~ 10.81	100.00	それ以外	5.00 ~ 25.00	3.00	15.16
10	100kN/m <sup>2</sup> を超える	1.00	0.00 ~ 4.04	166.14	3mを超える	0.00 ~ 2.43	4.18	21.15	100kN/m <sup>2</sup> を超える	1.00	10.64 ~ 80.59	166.14	3mを超える	25.00 ~ 80.59	4.18	21.15
	それ以外	1.00	4.04 ~ 11.82	100.00	それ以外	2.43 ~ 11.82	3.00	15.16	それ以外	1.00	5.00 ~ 10.64	100.00	それ以外	5.00 ~ 25.00	3.00	15.16
11	100kN/m <sup>2</sup> を超える	1.00	0.00 ~ 3.88	163.30	3mを超える	0.00 ~ 2.29	4.07	20.59	100kN/m <sup>2</sup> を超える	1.00	10.53 ~ 75.88	163.30	3mを超える	25.00 ~ 75.88	4.07	20.59
	それ以外	1.00	3.88 ~ 11.67	100.00	それ以外	2.29 ~ 11.67	3.00	15.16	それ以外	1.00	5.00 ~ 10.53	100.00	それ以外	5.00 ~ 25.00	3.00	15.16
12	100kN/m <sup>2</sup> を超える	1.00	0.00 ~ 3.27	152.33	3mを超える	0.00 ~ 1.97	3.85	19.44	100kN/m <sup>2</sup> を超える	1.00	10.79 ~ 52.41	152.33	3mを超える	30.00 ~ 52.41	3.85	19.44
	それ以外	1.00	3.27 ~ 11.05	100.00	それ以外	1.97 ~ 11.05	3.00	15.16	それ以外	1.00	5.00 ~ 10.79	100.00	それ以外	5.00 ~ 30.00	3.00	15.16
13	100kN/m <sup>2</sup> を超える	1.00	0.00 ~ 2.51	139.36	3mを超える	0.00 ~ 1.65	3.66	18.47	100kN/m <sup>2</sup> を超える	1.00	11.79 ~ 53.62	139.36	3mを超える	40.00 ~ 53.62	3.66	18.47
	それ以外	1.00	2.51 ~ 10.30	100.00	それ以外	1.65 ~ 10.30	3.00	15.16	それ以外	1.00	5.00 ~ 11.79	100.00	それ以外	5.00 ~ 40.00	3.00	15.16
14	100kN/m <sup>2</sup> を超える	1.00	0.00 ~ 2.95	146.83	3mを超える	0.00 ~ 1.82	3.76	18.98	100kN/m <sup>2</sup> を超える	1.00	11.14 ~ 55.27	146.83	3mを超える	40.00 ~ 55.27	3.76	18.98
	それ以外	1.00	2.95 ~ 10.74	100.00	それ以外	1.82 ~ 10.74	3.00	15.16	それ以外	1.00	5.00 ~ 11.14	100.00	それ以外	5.00 ~ 40.00	3.00	15.16
15	100kN/m <sup>2</sup> を超える	1.00	0.00 ~ 3.29	152.77	3mを超える	0.00 ~ 1.98	3.86	19.49	100kN/m <sup>2</sup> を超える	1.00	10.76 ~ 51.30	152.77	3mを超える	30.00 ~ 51.30	3.86	19.49
	それ以外	1.00	3.29 ~ 11.08	100.00	それ以外	1.98 ~ 11.08	3.00	15.16	それ以外	1.00	5.00 ~ 10.76	100.00	それ以外	5.00 ~ 30.00	3.00	15.16

## 急傾斜地の崩壊区域調書

様式3-2 建築物に作用すると想定される衝撃に関する事項(2/2)

調査年度	平成29年度
------	--------

急傾斜地の位置		箇所番号			箇所名				所在地							
		082B3009			落合-8				宮古市田代第10地割							
横断 測線 番号	急傾斜地の下端に隣接する土地								急傾斜地内							
	土石等の移動の高さと力の大きさ				土石等の堆積高さとの大きさ				土石等の移動の高さと力の大きさ				土石等の堆積高さとの大きさ			
	区分	高さ (m)	下端からの距離 (m)	力の大きさ (kN/m <sup>2</sup> )	区分	下端からの水平 距離(m)	高さ (m)	力の大きさ (kN/m <sup>2</sup> )	区分	高さ (m)	上端からの比高 (m)	力の大きさ (kN/m <sup>2</sup> )	区分	上端からの比高 (m)	高さ (m)	力の大きさ (kN/m <sup>2</sup> )
16	100kN/m <sup>2</sup> を超える	1.00	0.00 ~ 3.77	161.26	3mを超える	0.00 ~ 2.26	4.05	20.46	100kN/m <sup>2</sup> を超える	1.00	10.53 ~ 52.50	161.26	3mを超える	25.00 ~ 52.50	4.05	20.46
	それ以外	1.00	3.77 ~ 11.55	100.00	それ以外	2.26 ~ 11.55	3.00	15.16	それ以外	1.00	5.00 ~ 10.53	100.00	それ以外	5.00 ~ 25.00	3.00	15.16
17	100kN/m <sup>2</sup> を超える	1.00	0.00 ~ 3.87	162.99	3mを超える	0.00 ~ 1.48	3.75	18.95	100kN/m <sup>2</sup> を超える	1.00	10.58 ~ 48.36	162.99	3mを超える	25.00 ~ 48.36	3.75	18.95
	それ以外	1.00	3.87 ~ 11.65	100.00	それ以外	1.48 ~ 11.65	3.00	15.16	それ以外	1.00	5.00 ~ 10.58	100.00	それ以外	5.00 ~ 25.00	3.00	15.16
18	100kN/m <sup>2</sup> を超える	1.00	0.00 ~ 3.55	157.33	3mを超える	0.00 ~ 1.26	3.60	18.18	100kN/m <sup>2</sup> を超える	1.00	10.56 ~ 45.34	157.33	3mを超える	30.00 ~ 45.34	3.60	18.18
	それ以外	1.00	3.55 ~ 11.34	100.00	それ以外	1.26 ~ 11.34	3.00	15.16	それ以外	1.00	5.00 ~ 10.56	100.00	それ以外	5.00 ~ 30.00	3.00	15.16
19	100kN/m <sup>2</sup> を超える	1.00	0.00 ~ 2.66	141.86	3mを超える	0.00 ~ 0.83	3.36	16.96	100kN/m <sup>2</sup> を超える	1.00	11.43 ~ 41.75	141.86	3mを超える	40.00 ~ 41.75	3.36	16.96
	それ以外	1.00	2.66 ~ 10.44	100.00	それ以外	0.83 ~ 10.44	3.00	15.16	それ以外	1.00	5.00 ~ 11.43	100.00	それ以外	5.00 ~ 40.00	3.00	15.16
	100kN/m <sup>2</sup> を超える		~		3mを超える	~			100kN/m <sup>2</sup> を超える		~		3mを超える	~		
	それ以外		~		それ以外	~			それ以外		~		それ以外	~		
	100kN/m <sup>2</sup> を超える		~		3mを超える	~			100kN/m <sup>2</sup> を超える		~		3mを超える	~		
	それ以外		~		それ以外	~			それ以外		~		それ以外	~		
	100kN/m <sup>2</sup> を超える		~		3mを超える	~			100kN/m <sup>2</sup> を超える		~		3mを超える	~		
	それ以外		~		それ以外	~			それ以外		~		それ以外	~		
	100kN/m <sup>2</sup> を超える		~		3mを超える	~			100kN/m <sup>2</sup> を超える		~		3mを超える	~		
	それ以外		~		それ以外	~			それ以外		~		それ以外	~		
	100kN/m <sup>2</sup> を超える		~		3mを超える	~			100kN/m <sup>2</sup> を超える		~		3mを超える	~		
	それ以外		~		それ以外	~			それ以外		~		それ以外	~		
	100kN/m <sup>2</sup> を超える		~		3mを超える	~			100kN/m <sup>2</sup> を超える		~		3mを超える	~		
	それ以外		~		それ以外	~			それ以外		~		それ以外	~		
	100kN/m <sup>2</sup> を超える		~		3mを超える	~			100kN/m <sup>2</sup> を超える		~		3mを超える	~		
	それ以外		~		それ以外	~			それ以外		~		それ以外	~		