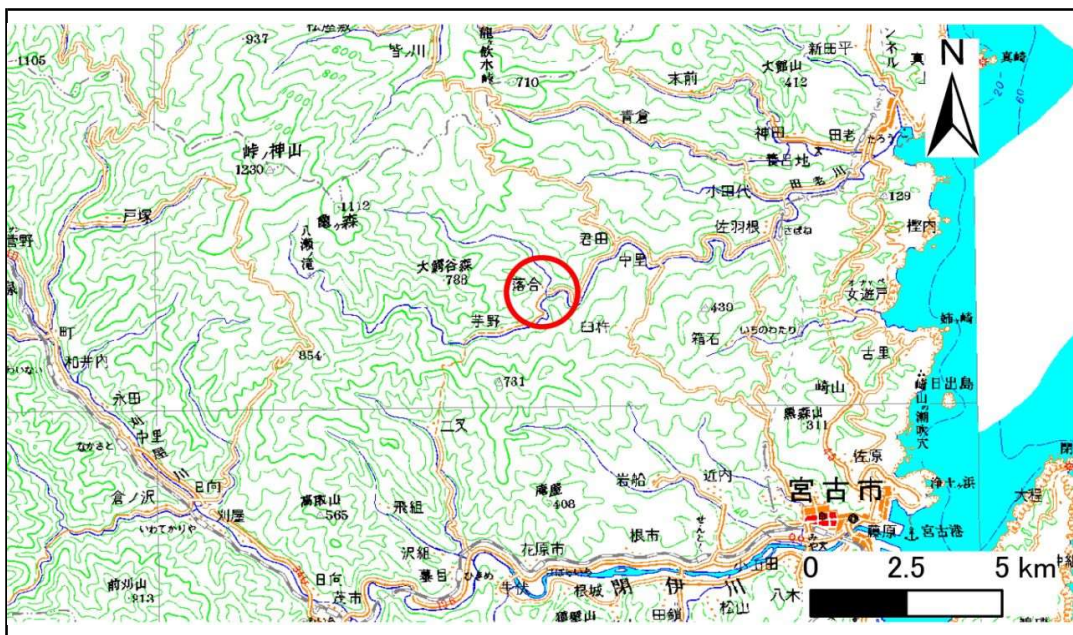


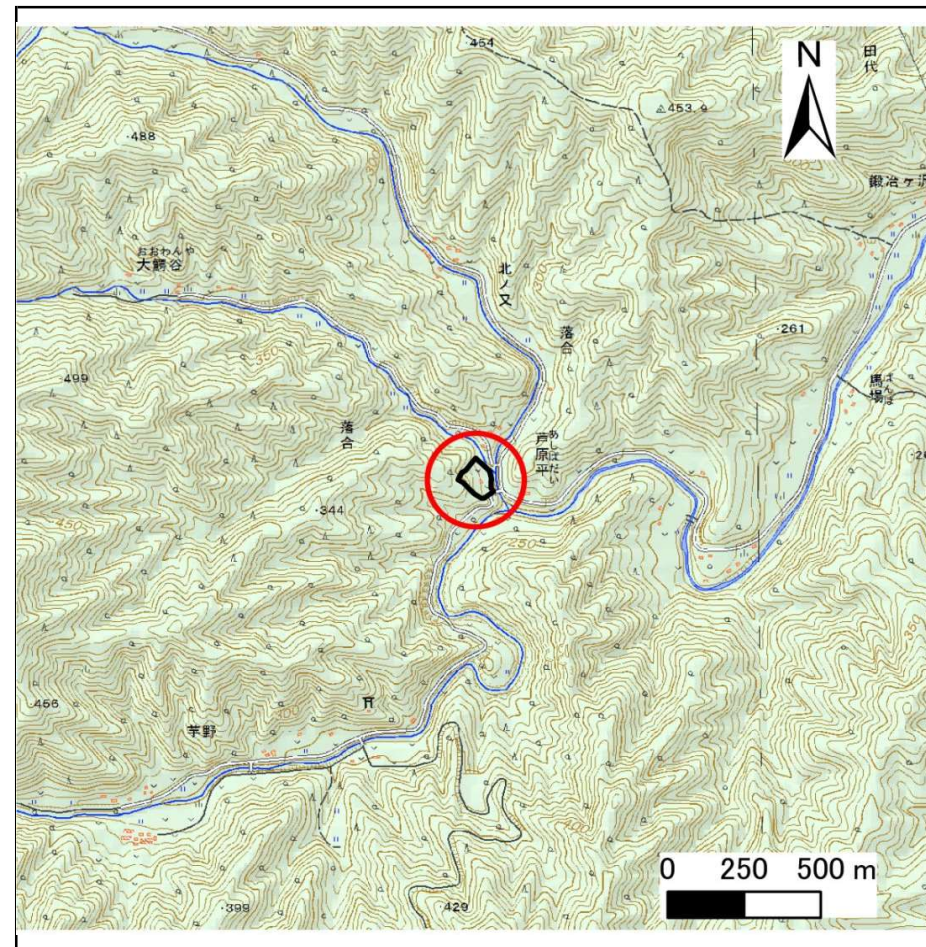
# 土砂災害防止に関する基礎調査(急傾斜地の崩壊)

表紙 概況、位置図

自然現象の種類	急傾斜地の崩壊
箇所番号	082B3008
箇所名	落合-7
所在地	宮古市田代第11地割
調査機関	沿岸広域振興局土木部 宮古土木センター



位置図(S=1:200,000)



概況図(S=1:25,000)

国土地理院の電子地形図200000『盛岡』及び電子地形図25000『峠ノ神山』・『田老』を掲載

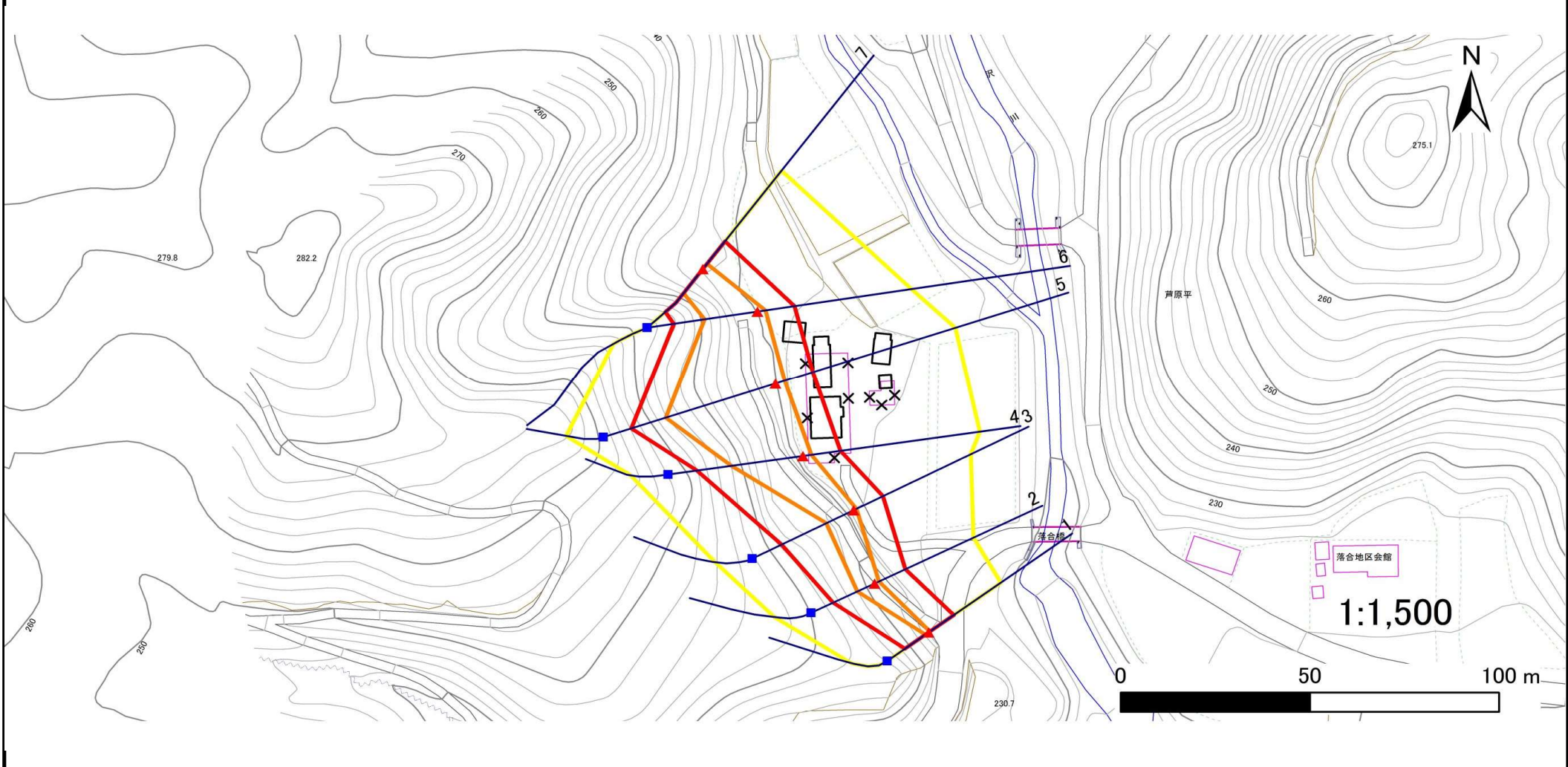


# 急傾斜地の崩壊区域調査

様式3-1 危害のおそれのある土地、著しい危害のおそれのある土地の設定図

調査年度 平成29年度

急傾斜地の位置	箇所番号	箇所名	所在地
	082B3008	落合-7	宮古市田代第11地割



凡例	■ 上端	— 横断測線	■ 危害のおそれのある土地の区域	■ 土石等の移動による力が $100\text{kN/m}^2$ を超える範囲
	▲ 下端		■ 著しい危害のおそれのある土地の区域	■ 土石等の堆積高が $3\text{m}$ を超える範囲

## 急傾斜地の崩壊区域調書

様式3-2 建築物に作用すると想定される衝撃に関する事項(1/1)

調査年度

平成29年度

急傾斜地の位置		箇所番号 082B3008			箇所名 落合-7		所在地 宮古市田代第11地割									
横断 測線 番号	急傾斜地の下端に隣接する土地								急傾斜地内							
	土石等の移動の高さと力の大きさ				土石等の堆積高さとの大きさ				土石等の移動の高さと力の大きさ				土石等の堆積高さとの大きさ			
	区分	高さ (m)	下端からの距離 (m)	力の大きさ (kN/m <sup>2</sup> )	区分	下端からの水平 距離(m)	高さ (m)	力の大きさ (kN/m <sup>2</sup> )	区分	高さ (m)	上端からの比高 (m)	力の大きさ (kN/m <sup>2</sup> )	区分	上端からの比高 (m)	高さ (m)	力の大きさ (kN/m <sup>2</sup> )
1	100kN/m <sup>2</sup> を超える	1.00	0.00 ~ 0.35	105.22	3mを超える	— ~ —	—	—	100kN/m <sup>2</sup> を超える	1.00	10.75 ~ 11.70	105.22	3mを超える	— ~ —	—	—
	それ以外	1.00	0.35 ~ 8.14	100.00	それ以外	0.00 ~ 8.14	2.29	11.60	それ以外	1.00	5.00 ~ 10.75	100.00	それ以外	5.00 ~ 11.70	2.29	11.60
2	100kN/m <sup>2</sup> を超える	1.00	0.00 ~ 1.25	118.97	3mを超える	— ~ —	—	—	100kN/m <sup>2</sup> を超える	1.00	10.53 ~ 14.50	118.97	3mを超える	— ~ —	—	—
	それ以外	1.00	1.25 ~ 9.04	100.00	それ以外	0.00 ~ 9.04	2.19	11.09	それ以外	1.00	5.00 ~ 10.53	100.00	それ以外	5.00 ~ 14.50	2.19	11.09
3	100kN/m <sup>2</sup> を超える	1.00	0.00 ~ 0.88	113.17	3mを超える	— ~ —	—	—	100kN/m <sup>2</sup> を超える	1.00	12.64 ~ 17.30	113.17	3mを超える	— ~ —	—	—
	それ以外	1.00	0.88 ~ 8.66	100.00	それ以外	0.00 ~ 8.66	2.10	10.61	それ以外	1.00	5.00 ~ 12.64	100.00	それ以外	5.00 ~ 17.30	2.10	10.61
4	100kN/m <sup>2</sup> を超える	1.00	0.00 ~ 2.23	134.67	3mを超える	— ~ —	—	—	100kN/m <sup>2</sup> を超える	1.00	11.08 ~ 23.60	134.67	3mを超える	— ~ —	—	—
	それ以外	1.00	2.23 ~ 10.01	100.00	それ以外	0.00 ~ 10.01	2.53	12.76	それ以外	1.00	5.00 ~ 11.08	100.00	それ以外	5.00 ~ 23.60	2.53	12.76
5	100kN/m <sup>2</sup> を超える	1.00	0.00 ~ 2.57	140.42	3mを超える	— ~ —	—	—	100kN/m <sup>2</sup> を超える	1.00	11.20 ~ 30.90	140.42	3mを超える	— ~ —	—	—
	それ以外	1.00	2.57 ~ 10.36	100.00	それ以外	0.00 ~ 10.36	2.93	14.79	それ以外	1.00	5.00 ~ 11.20	100.00	それ以外	5.00 ~ 30.90	2.93	14.79
6	100kN/m <sup>2</sup> を超える	1.00	0.00 ~ 2.17	133.66	3mを超える	— ~ —	—	—	100kN/m <sup>2</sup> を超える	1.00	10.73 ~ 20.60	133.66	3mを超える	— ~ —	—	—
	それ以外	1.00	2.17 ~ 9.95	100.00	それ以外	0.00 ~ 9.95	2.59	13.11	それ以外	1.00	5.00 ~ 10.73	100.00	それ以外	5.00 ~ 20.60	2.59	13.11
7	100kN/m <sup>2</sup> を超える	1.00	0.00 ~ 1.83	128.19	3mを超える	— ~ —	—	—	100kN/m <sup>2</sup> を超える	1.00	10.53 ~ 17.10	128.19	3mを超える	— ~ —	—	—
	それ以外	1.00	1.83 ~ 9.62	100.00	それ以外	0.00 ~ 9.62	2.39	12.06	それ以外	1.00	5.00 ~ 10.53	100.00	それ以外	5.00 ~ 17.10	2.39	12.06
	100kN/m <sup>2</sup> を超える		~		3mを超える	~			100kN/m <sup>2</sup> を超える		~		3mを超える	~		
	それ以外		~		それ以外	~			それ以外		~		それ以外	~		
	100kN/m <sup>2</sup> を超える		~		3mを超える	~			100kN/m <sup>2</sup> を超える		~		3mを超える	~		
	それ以外		~		それ以外	~			それ以外		~		それ以外	~		
	100kN/m <sup>2</sup> を超える		~		3mを超える	~			100kN/m <sup>2</sup> を超える		~		3mを超える	~		
	それ以外		~		それ以外	~			それ以外		~		それ以外	~		
	100kN/m <sup>2</sup> を超える		~		3mを超える	~			100kN/m <sup>2</sup> を超える		~		3mを超える	~		
	それ以外		~		それ以外	~			それ以外		~		それ以外	~		
	100kN/m <sup>2</sup> を超える		~		3mを超える	~			100kN/m <sup>2</sup> を超える		~		3mを超える	~		
	それ以外		~		それ以外	~			それ以外		~		それ以外	~		