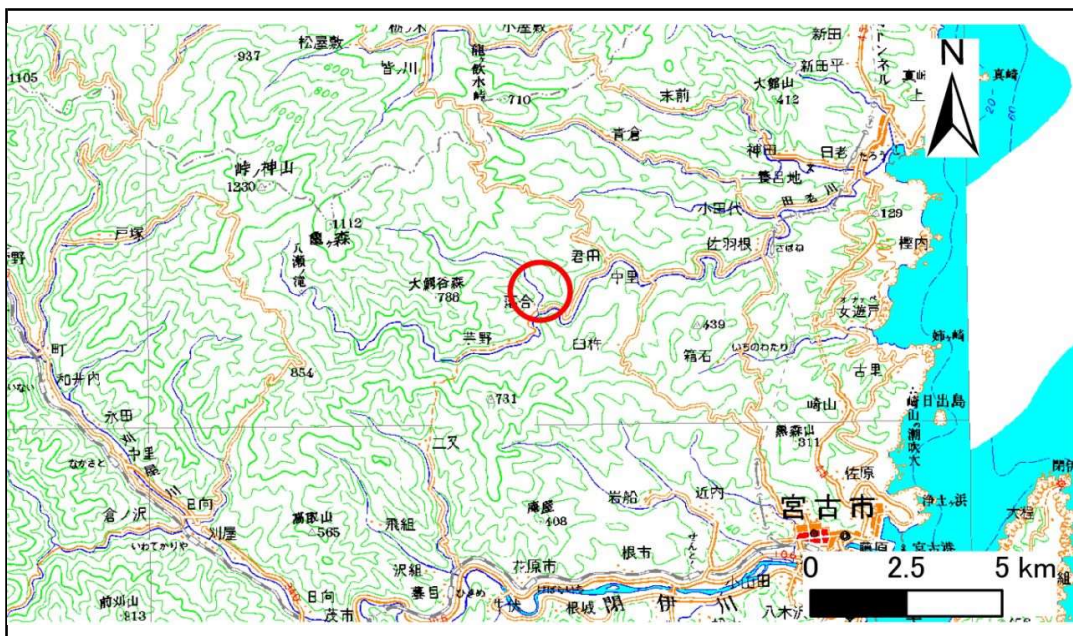


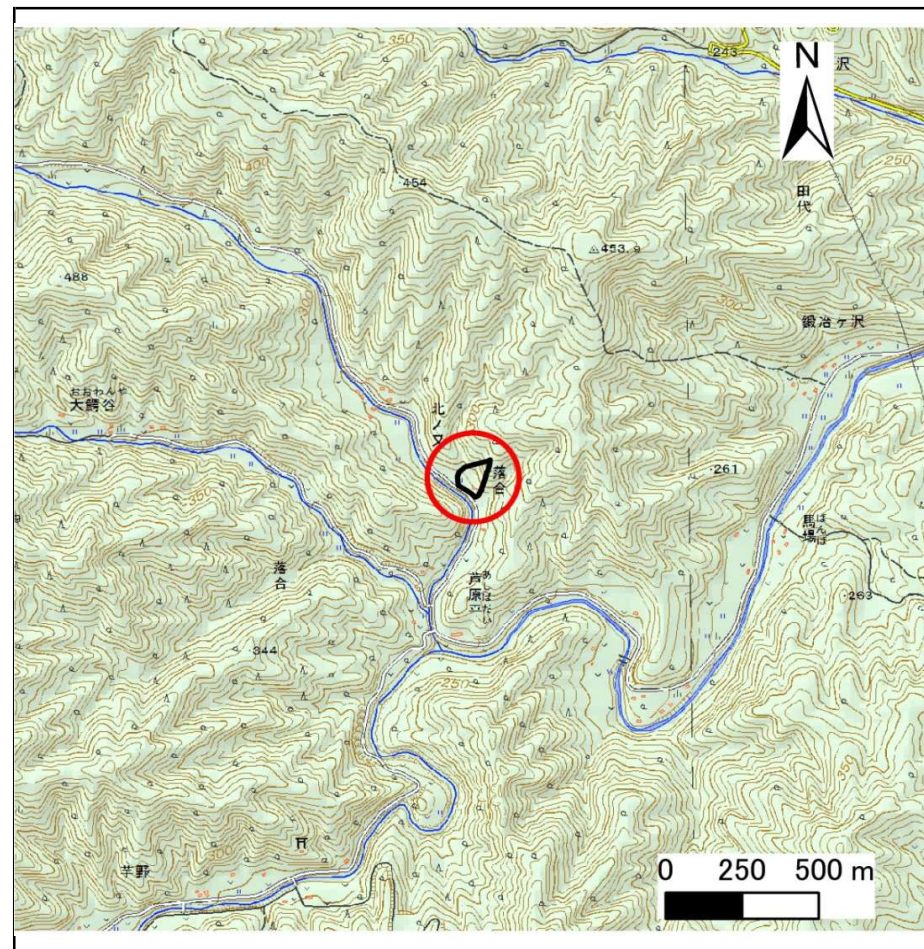
土砂災害防止に関する基礎調査(急傾斜地の崩壊)

表紙 概況、位置図

自然現象の種類	急傾斜地の崩壊
箇所番号	082B3004-2
箇所名	落合-3-2
所在地	宮古市田代第13地割
調査機関	沿岸広域振興局土木部 宮古土木センター



位置図(S=1:200,000)



概況図(S=1:25,000)

国土地理院の電子地形図200000『盛岡』及び電子地形図25000『峠ノ神山』・『田老』を掲載

急傾斜地の崩壊区域調書

様式3-1 危害のおそれのある土地、著しい危害のおそれのある土地の設定図

調査年度

平成29年度

急傾斜地の位置

箇所番号

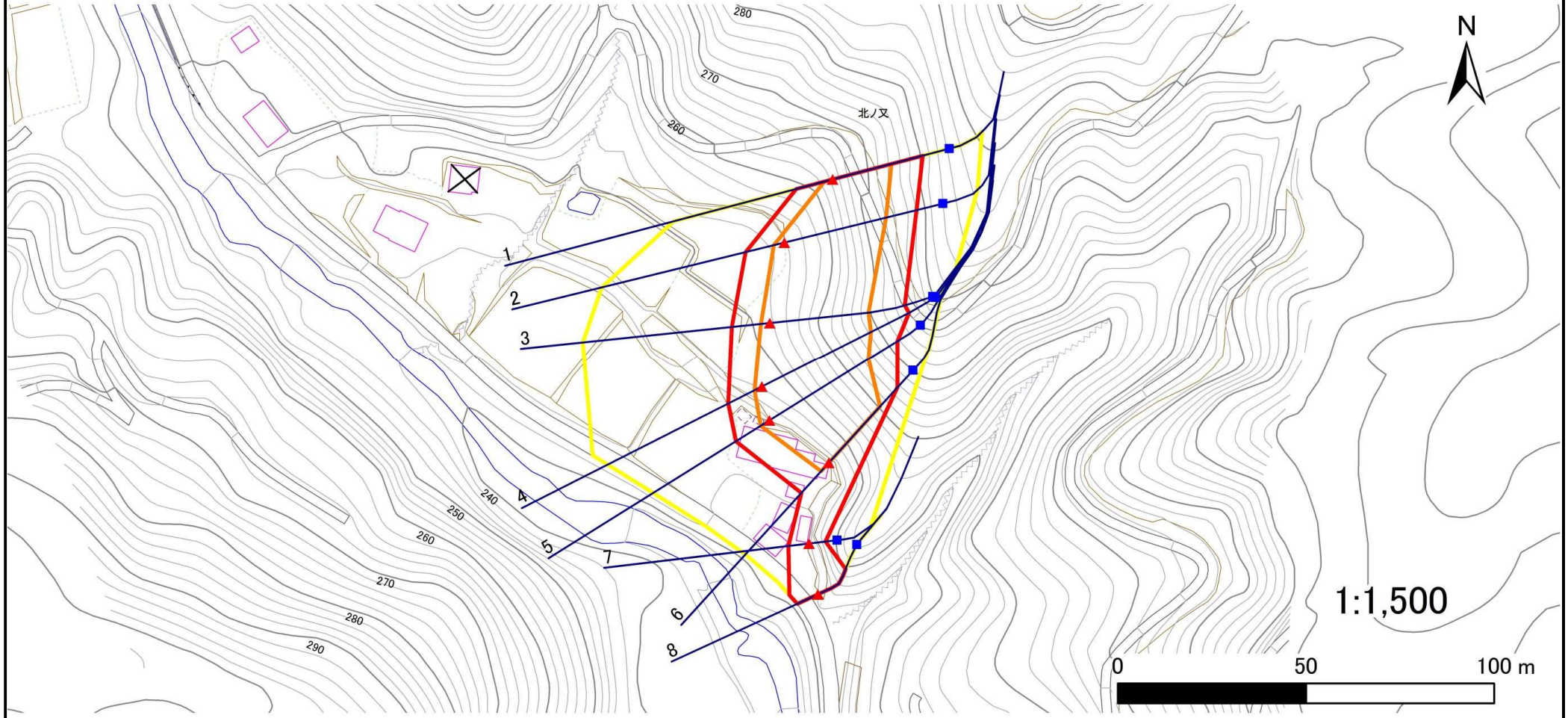
082B3004-2

箇所名

落合-3-2

所在地

宮古市田代第13地割



凡例

■ 上端
▲ 下端

— 横断測線

黄色の枠 危害のおそれのある土地の区域

赤色の枠 著しい危害のおそれのある土地の区域

オレンジ色の枠 土石等の移動による力が 100kN/m^2 を超える範囲

赤色の枠 土石等の堆積高が 3m を超える範囲

急傾斜地の崩壊区域調書

様式3-2 建築物に作用すると想定される衝撃に関する事項(1/1)

調査年度 平成29年度

急傾斜地の位置		箇所番号 082B3004-2			箇所名 落合-3-2		所在地 宮古市田代第13地割									
横断 測線 番号	急傾斜地の下端に隣接する土地								急傾斜地内							
	土石等の移動の高さと力の大きさ				土石等の堆積高さとの大きさ				土石等の移動の高さと力の大きさ				土石等の堆積高さとの大きさ			
	区分	高さ (m)	下端からの距離 (m)	力の大きさ (kN/m ²)	区分	下端からの水平 距離(m)	高さ (m)	力の大きさ (kN/m ²)	区分	高さ (m)	上端からの比高 (m)	力の大きさ (kN/m ²)	区分	上端からの比高 (m)	高さ (m)	力の大きさ (kN/m ²)
1	100kN/m ² を超える	1.00	0.00 ~ 2.23	134.61	3mを超える	— ~ —	—	—	100kN/m ² を超える	1.00	10.84 ~ 21.85	134.61	3mを超える	— ~ —	—	—
	それ以外	1.00	2.23 ~ 10.01	100.00	それ以外	0.00 ~ 10.01	2.57	12.97	それ以外	1.00	5.00 ~ 10.84	100.00	それ以外	5.00 ~ 21.85	2.57	12.97
2	100kN/m ² を超える	1.00	0.00 ~ 2.87	145.41	3mを超える	0.00 ~ 0.02	3.01	15.22	100kN/m ² を超える	1.00	10.77 ~ 30.00	145.41	3mを超える	30.00 ~ 30.00	3.01	15.22
	それ以外	1.00	2.87 ~ 10.65	100.00	それ以外	0.02 ~ 10.65	3.00	15.16	それ以外	1.00	5.00 ~ 10.77	100.00	それ以外	5.00 ~ 30.00	3.00	15.16
3	100kN/m ² を超える	1.00	0.00 ~ 2.38	137.20	3mを超える	— ~ —	—	—	100kN/m ² を超える	1.00	11.31 ~ 28.11	137.20	3mを超える	— ~ —	—	—
	それ以外	1.00	2.38 ~ 10.17	100.00	それ以外	0.00 ~ 10.17	2.81	14.21	それ以外	1.00	5.00 ~ 11.31	100.00	それ以外	5.00 ~ 28.11	2.81	14.21
4	100kN/m ² を超える	1.00	0.00 ~ 2.21	134.38	3mを超える	— ~ —	—	—	100kN/m ² を超える	1.00	11.86 ~ 31.60	134.38	3mを超える	— ~ —	—	—
	それ以外	1.00	2.21 ~ 10.00	100.00	それ以外	0.00 ~ 10.00	2.85	14.40	それ以外	1.00	5.00 ~ 11.86	100.00	それ以外	5.00 ~ 31.60	2.85	14.40
5	100kN/m ² を超える	1.00	0.00 ~ 2.74	143.19	3mを超える	— ~ —	—	—	100kN/m ² を超える	1.00	11.00 ~ 31.57	143.19	3mを超える	— ~ —	—	—
	それ以外	1.00	2.74 ~ 10.52	100.00	それ以外	0.00 ~ 10.52	2.96	14.95	それ以外	1.00	5.00 ~ 11.00	100.00	それ以外	5.00 ~ 31.57	2.96	14.95
6	100kN/m ² を超える	1.00	0.00 ~ 3.11	149.58	3mを超える	0.00 ~ 0.20	3.11	15.72	100kN/m ² を超える	1.00	10.56 ~ 26.93	149.58	3mを超える	25.00 ~ 26.93	3.11	15.72
	それ以外	1.00	3.11 ~ 10.89	100.00	それ以外	0.20 ~ 10.89	3.00	15.16	それ以外	1.00	5.00 ~ 10.56	100.00	それ以外	5.00 ~ 25.00	3.00	15.16
7	100kN/m ² を超える	—	— ~ —	—	3mを超える	— ~ —	—	—	100kN/m ² を超える	—	— ~ —	—	3mを超える	— ~ —	—	—
	それ以外	1.00	0.00 ~ 5.54	69.16	それ以外	0.00 ~ 5.54	2.96	14.94	それ以外	1.00	5.00 ~ 12.00	69.16	それ以外	5.00 ~ 12.00	2.96	14.94
8	100kN/m ² を超える	1.00	0.00 ~ 0.51	107.59	3mを超える	— ~ —	—	—	100kN/m ² を超える	1.00	10.75 ~ 12.30	107.59	3mを超える	— ~ —	—	—
	それ以外	1.00	0.51 ~ 8.30	100.00	それ以外	0.00 ~ 8.30	2.09	10.56	それ以外	1.00	5.00 ~ 10.75	100.00	それ以外	5.00 ~ 12.30	2.09	10.56
	100kN/m ² を超える		~		3mを超える	~			100kN/m ² を超える		~		3mを超える	~		
	それ以外		~		それ以外	~			それ以外		~		それ以外	~		
	100kN/m ² を超える		~		3mを超える	~			100kN/m ² を超える		~		3mを超える	~		
	それ以外		~		それ以外	~			それ以外		~		それ以外	~		
	100kN/m ² を超える		~		3mを超える	~			100kN/m ² を超える		~		3mを超える	~		
	それ以外		~		それ以外	~			それ以外		~		それ以外	~		
	100kN/m ² を超える		~		3mを超える	~			100kN/m ² を超える		~		3mを超える	~		
	それ以外		~		それ以外	~			それ以外		~		それ以外	~		
	100kN/m ² を超える		~		3mを超える	~			100kN/m ² を超える		~		3mを超える	~		
	それ以外		~		それ以外	~			それ以外		~		それ以外	~		