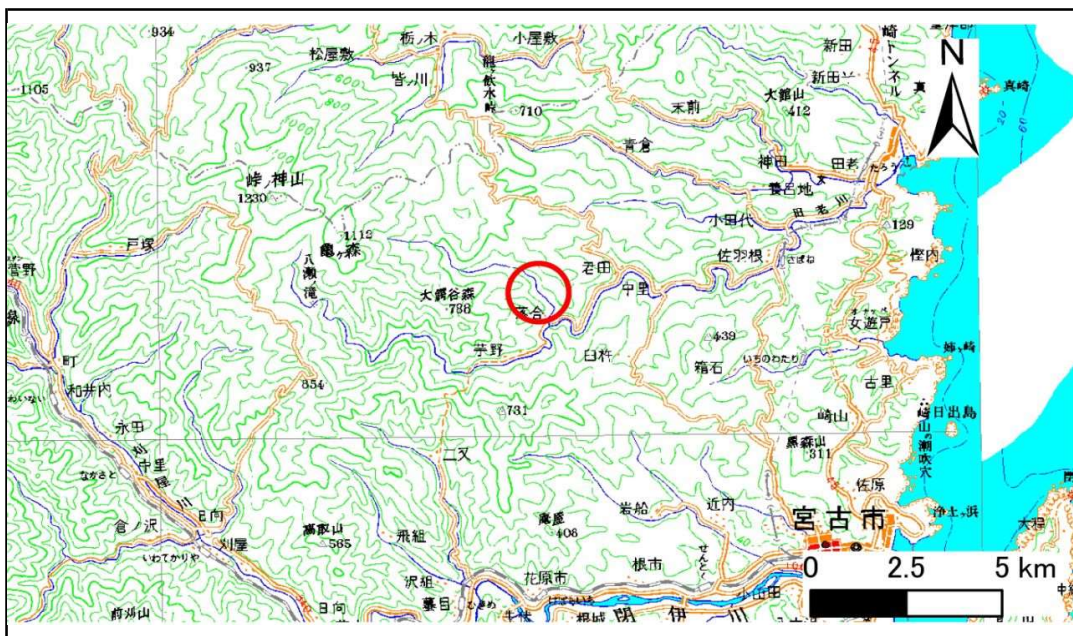


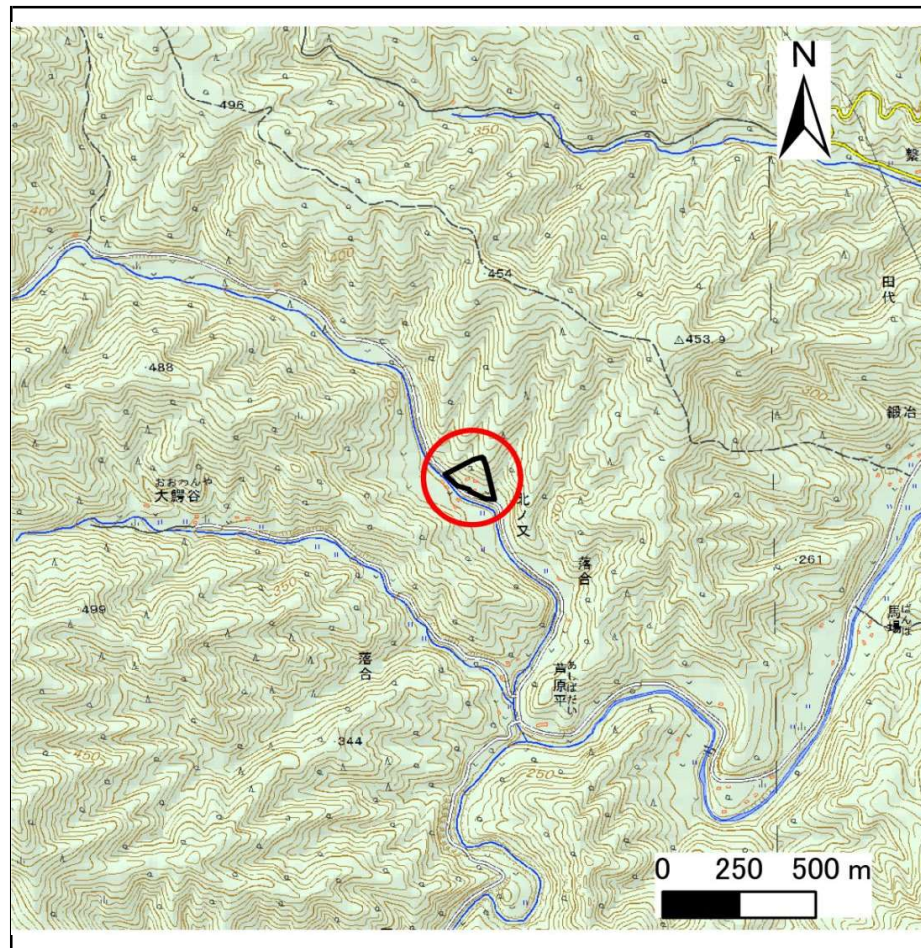
土砂災害防止に関する基礎調査(急傾斜地の崩壊)

表紙 概況、位置図

自然現象の種類	急傾斜地の崩壊
箇所番号	082B3003-2
箇所名	落合-2-2
所在地	宮古市田代第13地割
調査機関	沿岸広域振興局土木部 宮古土木センター



位置図(S=1:200,000)



概況図(S=1:25,000)

国土地理院の電子地形図200000『盛岡』及び電子地形図25000『峠ノ神山』・『田老』を掲載

急傾斜地の崩壊区域調書

様式3-1 危害のおそれのある土地、著しい危害のおそれのある土地の設定図

調査年度

平成29年度

急傾斜地の位置

箇所番号

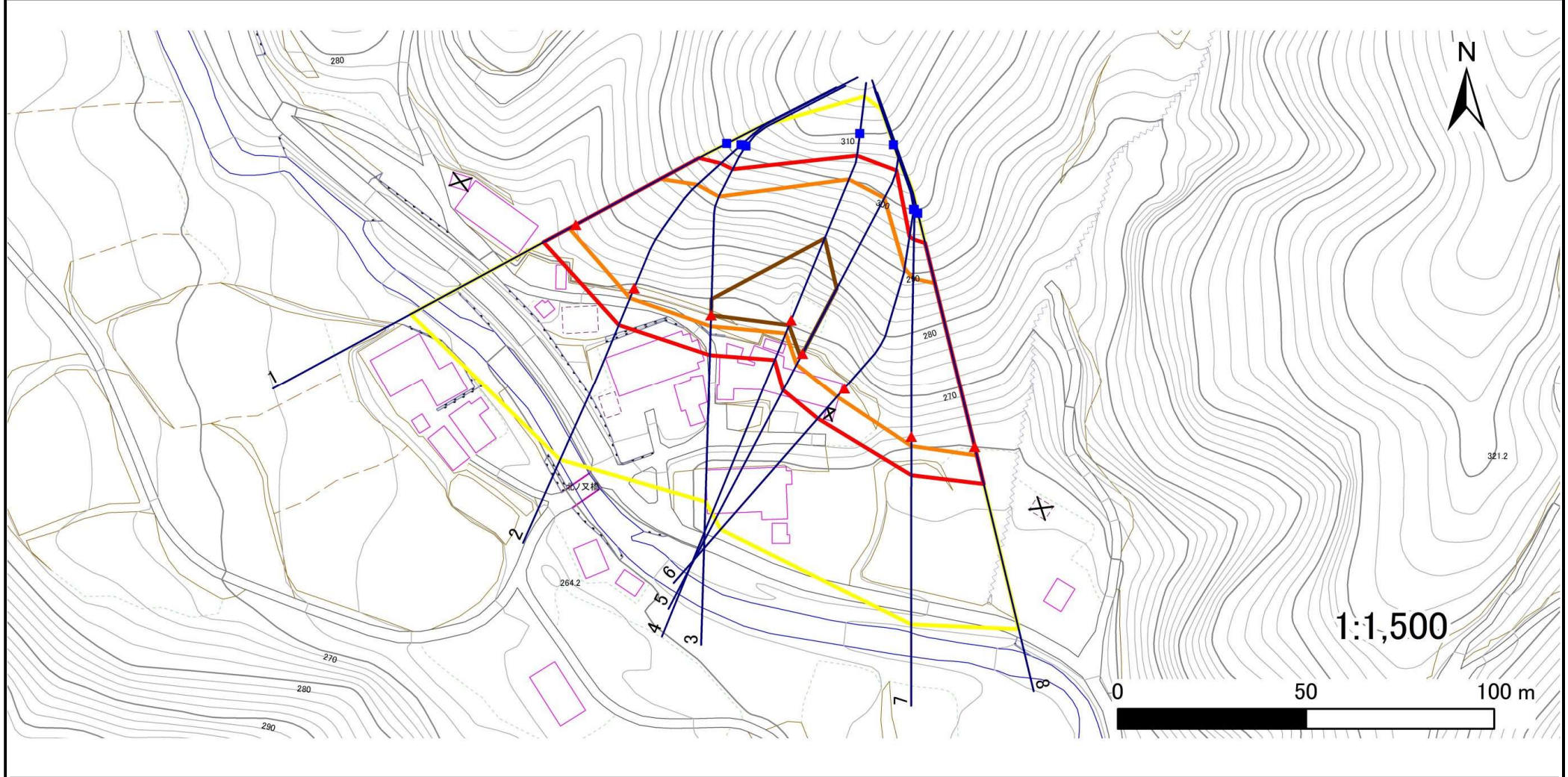
082B3003-2

箇所名

落合-2-2

所在地

宮古市田代第13地割



凡例

■ 上端
▲ 下端

— 横断測線

黄色 危害のおそれのある土地の区域

赤色 著しい危害のおそれのある土地の区域

オレンジ色 土石等の移動による力が100kN/m²を超える範囲

茶色 土石等の堆積高が3mを超える範囲

急傾斜地の崩壊区域調書

様式3-2 建築物に作用すると想定される衝撃に関する事項(1/1)

調査年度 平成29年度

急傾斜地の位置		箇所番号 082B3003-2			箇所名 落合-2-2				所在地 宮古市田代第13地割		調査年度 平成29年度					
横断 測線 番号	急傾斜地の下端に隣接する土地								急傾斜地内							
	土石等の移動の高さと力の大きさ				土石等の堆積高さとの大きさ				土石等の移動の高さと力の大きさ				土石等の堆積高さとの大きさ			
	区分	高さ (m)	下端からの距離 (m)	力の大きさ (kN/m ²)	区分	下端からの水平 距離(m)	高さ (m)	力の大きさ (kN/m ²)	区分	高さ (m)	上端からの比高 (m)	力の大きさ (kN/m ²)	区分	上端からの比高 (m)	高さ (m)	力の大きさ (kN/m ²)
1	100kN/m ² を超える	1.00	0.00 ~ 1.96	130.32	3mを超える	— ~ —	—	—	100kN/m ² を超える	1.00	12.04 ~ 27.36	130.32	3mを超える	— ~ —	—	—
	それ以外	1.00	1.96 ~ 9.75	100.00	それ以外	0.00 ~ 9.75	2.74	13.83	それ以外	1.00	5.00 ~ 12.04	100.00	それ以外	5.00 ~ 27.36	2.74	13.83
2	100kN/m ² を超える	1.00	0.00 ~ 2.95	146.88	3mを超える	— ~ —	—	—	100kN/m ² を超える	1.00	10.81 ~ 33.13	146.88	3mを超える	— ~ —	—	—
	それ以外	1.00	2.95 ~ 10.74	100.00	それ以外	0.00 ~ 10.74	3.00	15.16	それ以外	1.00	5.00 ~ 10.81	100.00	それ以外	5.00 ~ 33.13	3.00	15.16
3	100kN/m ² を超える	1.00	0.00 ~ 3.03	148.29	3mを超える	0.00 ~ 0.05	3.02	15.29	100kN/m ² を超える	1.00	10.73 ~ 32.96	148.29	3mを超える	30.00 ~ 32.96	3.02	15.29
	それ以外	1.00	3.03 ~ 10.82	100.00	それ以外	0.05 ~ 10.82	3.00	15.16	それ以外	1.00	5.00 ~ 10.73	100.00	それ以外	5.00 ~ 30.00	3.00	15.16
4	100kN/m ² を超える	1.00	0.00 ~ 3.86	162.88	3mを超える	0.00 ~ 1.54	3.79	19.17	100kN/m ² を超える	1.00	10.65 ~ 44.82	162.88	3mを超える	25.00 ~ 44.82	3.79	19.17
	それ以外	1.00	3.86 ~ 11.64	100.00	それ以外	1.54 ~ 11.64	3.00	15.16	それ以外	1.00	5.00 ~ 10.65	100.00	それ以外	5.00 ~ 25.00	3.00	15.16
5	100kN/m ² を超える	1.00	0.00 ~ 3.32	153.33	3mを超える	0.00 ~ 1.13	3.52	17.80	100kN/m ² を超える	1.00	10.68 ~ 43.84	153.33	3mを超える	30.00 ~ 43.84	3.52	17.80
	それ以外	1.00	3.32 ~ 11.11	100.00	それ以外	1.13 ~ 11.11	3.00	15.16	それ以外	1.00	5.00 ~ 10.68	100.00	それ以外	5.00 ~ 30.00	3.00	15.16
6	100kN/m ² を超える	1.00	0.00 ~ 3.00	147.70	3mを超える	— ~ —	—	—	100kN/m ² を超える	1.00	10.85 ~ 35.82	147.70	3mを超える	— ~ —	—	—
	それ以外	1.00	3.00 ~ 10.79	100.00	それ以外	0.00 ~ 10.79	2.99	15.12	それ以外	1.00	5.00 ~ 10.85	100.00	それ以外	5.00 ~ 35.82	2.99	15.12
7	100kN/m ² を超える	1.00	0.00 ~ 2.54	139.89	3mを超える	— ~ —	—	—	100kN/m ² を超える	1.00	11.53 ~ 37.97	139.89	3mを超える	— ~ —	—	—
	それ以外	1.00	2.54 ~ 10.33	100.00	それ以外	0.00 ~ 10.33	2.88	14.57	それ以外	1.00	5.00 ~ 11.53	100.00	それ以外	5.00 ~ 37.97	2.88	14.57
8	100kN/m ² を超える	1.00	0.00 ~ 2.43	137.94	3mを超える	— ~ —	—	—	100kN/m ² を超える	1.00	11.76 ~ 39.35	137.94	3mを超える	— ~ —	—	—
	それ以外	1.00	2.43 ~ 10.21	100.00	それ以外	0.00 ~ 10.21	2.86	14.45	それ以外	1.00	5.00 ~ 11.76	100.00	それ以外	5.00 ~ 39.35	2.86	14.45
	100kN/m ² を超える		~		3mを超える	~			100kN/m ² を超える		~		3mを超える	~		
	それ以外		~		それ以外	~			それ以外		~		それ以外	~		
	100kN/m ² を超える		~		3mを超える	~			100kN/m ² を超える		~		3mを超える	~		
	それ以外		~		それ以外	~			それ以外		~		それ以外	~		
	100kN/m ² を超える		~		3mを超える	~			100kN/m ² を超える		~		3mを超える	~		
	それ以外		~		それ以外	~			それ以外		~		それ以外	~		
	100kN/m ² を超える		~		3mを超える	~			100kN/m ² を超える		~		3mを超える	~		
	それ以外		~		それ以外	~			それ以外		~		それ以外	~		
	100kN/m ² を超える		~		3mを超える	~			100kN/m ² を超える		~		3mを超える	~		
	それ以外		~		それ以外	~			それ以外		~		それ以外	~		