

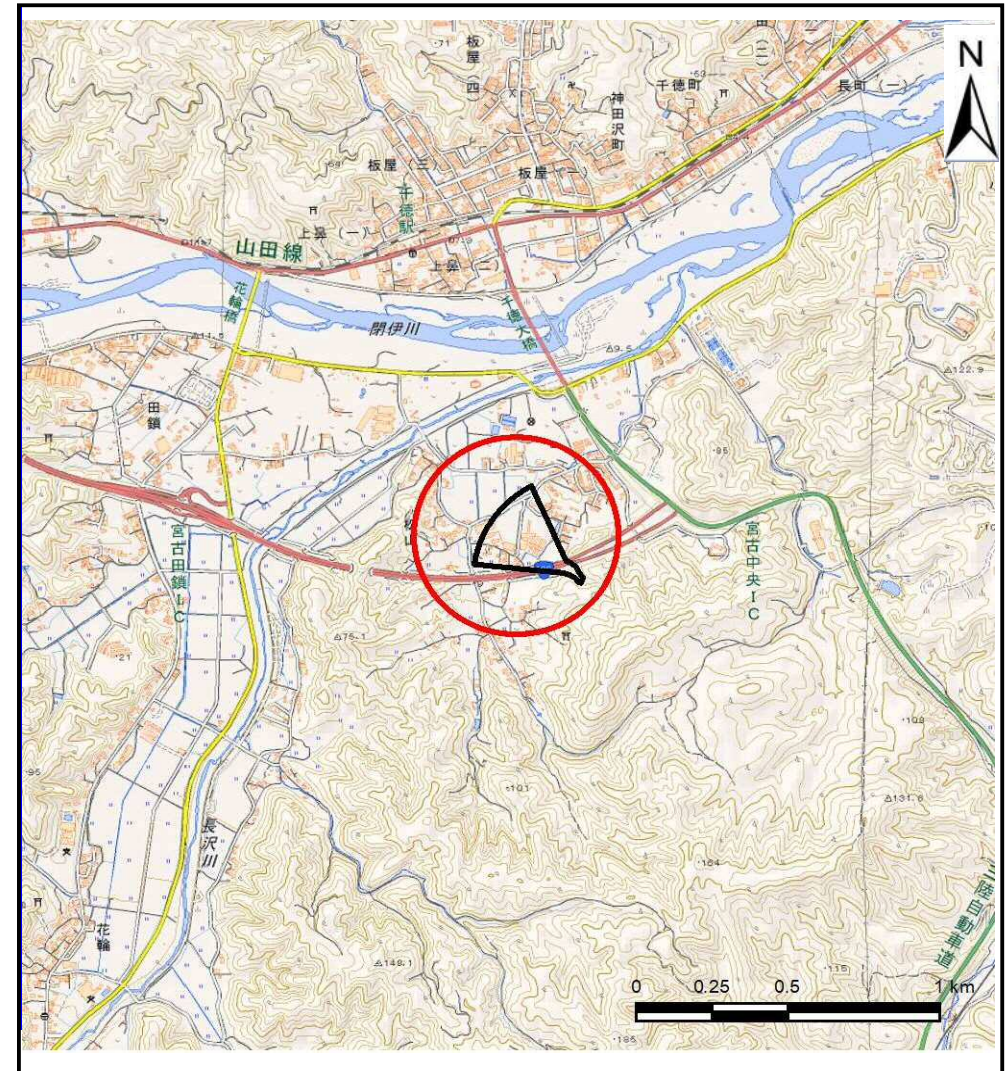
土砂災害防止に関する基礎調査(土石流)

表紙 位置,位置図

自然現象の種類	土石流
溪流番号	J093107
水系名	閉伊川
河川名	松山の沢
溪流名	松山の沢(4)
所在地	宮古市松山第8地割
調査機関	沿岸広域振興局土木部宮古土木センター



概況図(S=1:200,000)



位置図(S=1:25,000)

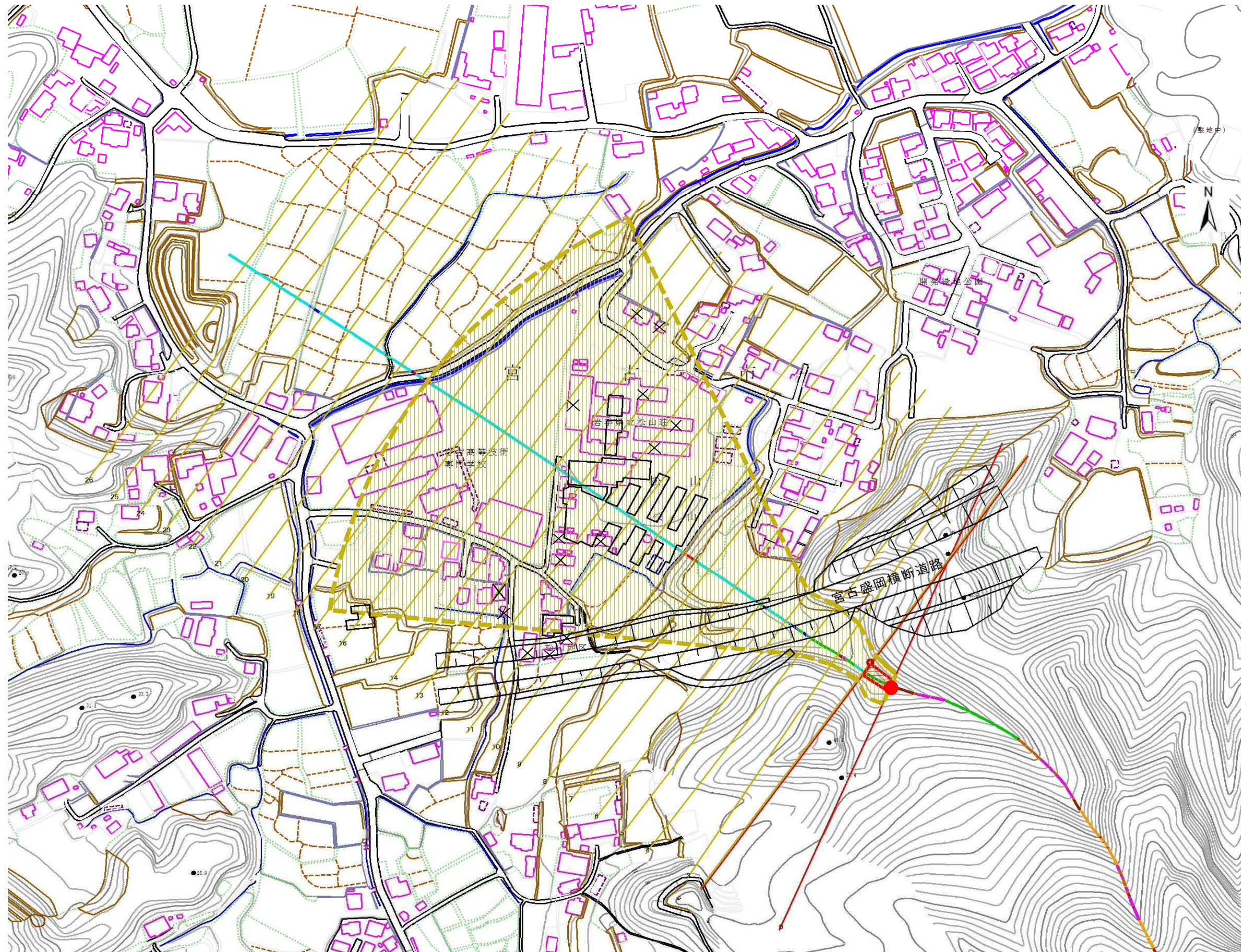
国土地理院の電子地形図200000(地図画像)『盛岡』及び電子地形図25000(地図画像)『宮古』を掲載

土石流区域調書

様式3-1 危害のおそれのある土地、著しい危害のおそれのある土地の設定図

調査年度 平成30年度

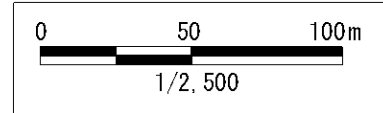
溪流の位置	溪流番号	J093107	溪流名	松山の沢(4)	所在地	宮古市松山第8地割
-------	------	---------	-----	---------	-----	-----------



凡例

- 基準地点
- 流下経路
(流下経路の色区分と溪床勾配)
 - 0° ~ 2°
 - 2° ~ 3°
 - 3° ~ 7°
 - 7° ~ 10°
 - 10° ~ 15°
 - 15° ~ 20°
 - 20° ~ 30°
 - 30° ~
- 横断測線(耐力 ≤ 流体力)
- 横断測線(流体力 < 耐力)

危害のおそれのある土地の区域	土石流により建築物に作用すると想定される力が50kN/m ² を超える区域	
著しい危害のおそれのある土地の区域	土石流により建築物に作用すると想定される力が50kN/m ² 以下の区域	
	土石流の高さが1m以下の区域	



土石流区域調書

様式3-2 建築物に作用すると想定される衝撃に関する事項

調査年度	平成30年度
------	--------

溪流の位置	溪流番号	J093107	溪流名	松山の沢(4)	所在地	宮古市松山第8地割
-------	------	---------	-----	---------	-----	-----------

横断測線番号	土石流の高さh(m)	土石流の流体力Fd(kN/m ²)	建築物の耐力P2(kN/m ²)	横断測線番号	土石流の高さh(m)	土石流の流体力Fd(kN/m ²)	建築物の耐力P2(kN/m ²)
No.0	0.71	28.46	10.08				
No.1	0.50	14.67	13.65				
No.2	0.38	9.91	17.70				
No.3	0.33	6.27	20.21				
No.4	0.40	6.83	16.96				
No.5	0.36	5.20	18.25				
No.6	0.36	3.99	18.29				
No.7	0.37	3.26	18.00				
No.8	0.38	2.95	17.77				
No.9	0.35	3.37	18.92				
No.10	0.37	3.05	18.04				
No.11	0.38	2.65	17.46				
No.12	0.39	2.42	17.15				
No.13	0.40	2.13	16.68				
No.14	0.42	1.89	16.16				
No.15	0.42	1.83	16.03				
No.16	0.42	1.78	15.89				
No.17	0.43	1.66	15.60				
No.18	0.44	1.60	15.42				
No.19	0.96	1.63	7.88				
No.20	0.70	0.80	10.26				
No.21	0.70	0.79	10.22				
No.22	0.70	0.79	10.20				
No.23	0.69	0.82	10.39				
No.24	0.71	0.76	10.06				
No.25	0.77	0.65	9.45				
No.26	0.77	0.65	9.45				