

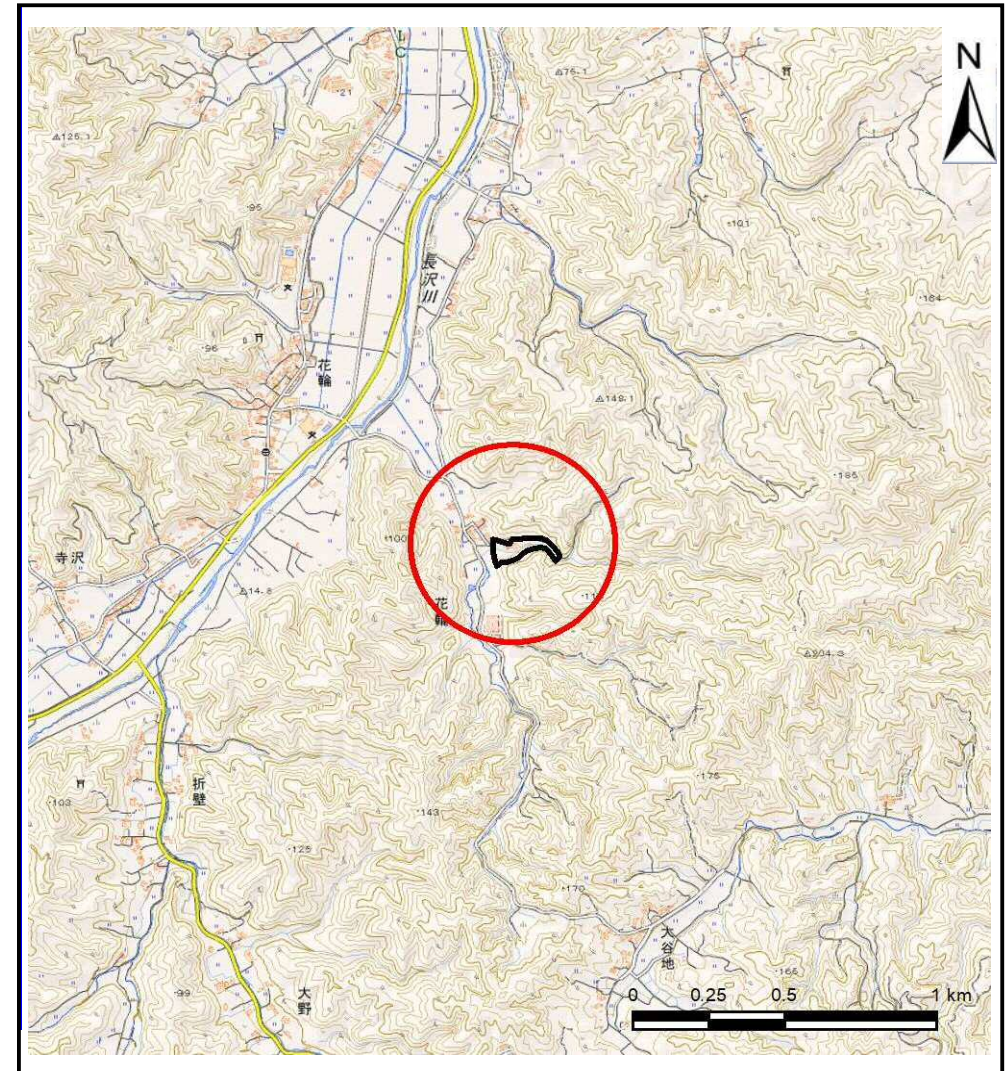
土砂災害防止に関する基礎調査(土石流)

表紙 位置,位置図

自然現象の種類	土石流
溪流番号	J093105
水系名	閉伊川
河川名	長沢川
溪流名	花輪の沢(6)
所在地	宮古市花輪第17地割
調査機関	沿岸広域振興局土木部宮古土木センター



概況図(S=1:200,000)



位置図(S=1:25,000)

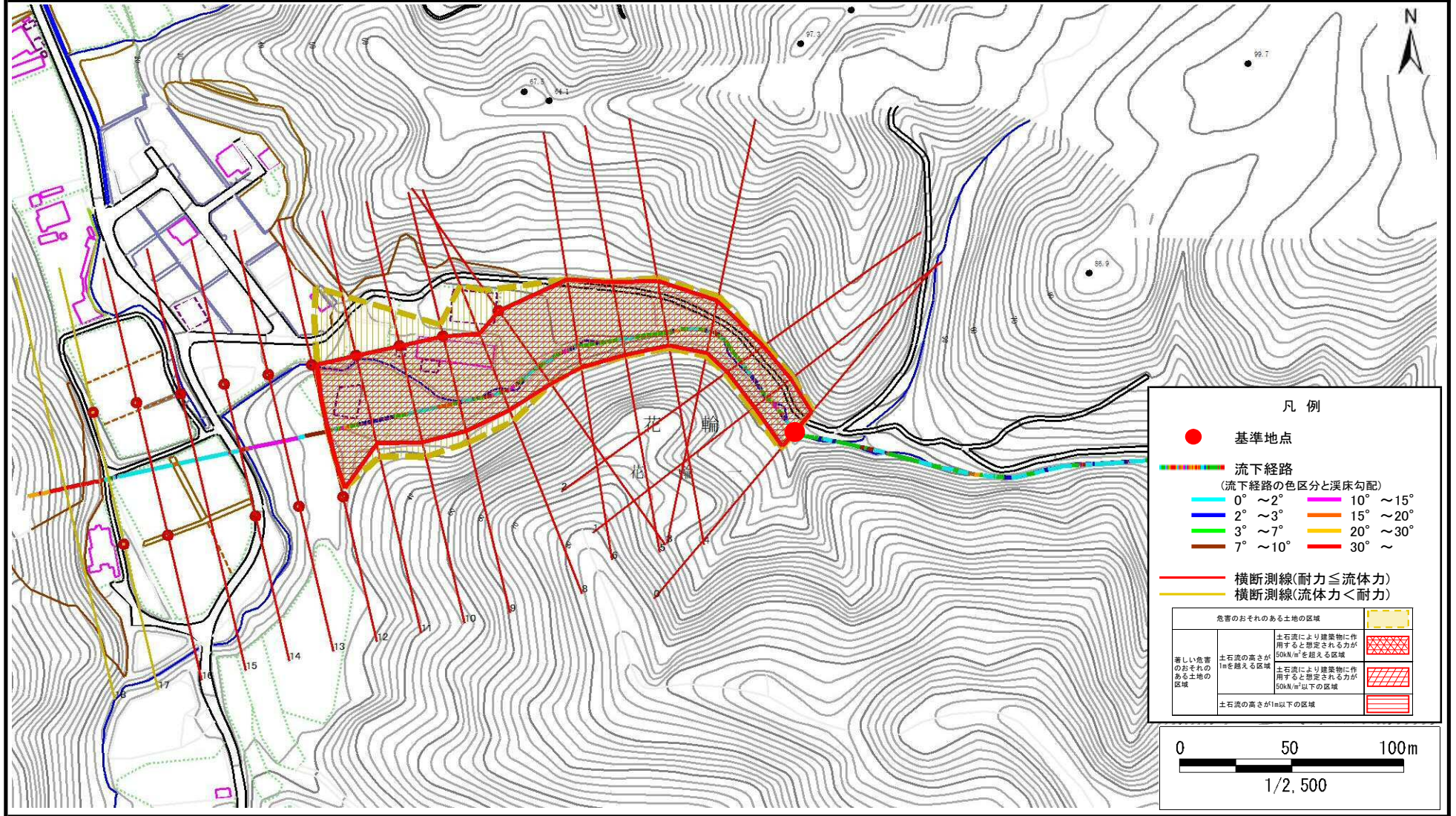
国土地理院の電子地形図200000(地図画像)『盛岡』及び電子地形図25000(地図画像)『宮古』を掲載

土石流区域調査書

様式3-1 危害のおそれのある土地、著しい危害のおそれのある土地の設定図

調査年度 平成30年度

溪流の位置 溪流番号 J093105 溪流名 花輪の沢(6) 所在地 宮古市花輪第17地割



土石流区域調書

様式3-2 建築物に作用すると想定される衝撃に関する事項

調査年度 平成30年度

溪流の位置	溪流番号	溪流名		所在地
	J093105	花輪の沢(6)		宮古市花輪第17地割

横断測線番号	土石流の高さh(m)	土石流の流体力Fd(kN/m ²)	建築物の耐力P2(kN/m ²)	横断測線番号	土石流の高さh(m)	土石流の流体力Fd(kN/m ²)	建築物の耐力P2(kN/m ²)
No.0	2.51	34.94	4.54				
No.1	2.51	32.66	4.54				
No.2	2.76	25.27	4.50				
No.3	2.34	23.24	4.62				
No.4	2.04	20.18	4.85				
No.5	1.86	19.02	5.06				
No.6	1.68	16.11	5.35				
No.7	1.26	12.32	6.43				
No.8	1.75	17.72	5.23				
No.9	1.31	11.36	6.25				
No.10	1.42	9.48	5.94				
No.11	1.43	9.13	5.89				
No.12	1.52	7.67	5.68				
No.13	1.42	8.72	5.92				
No.14	1.40	9.05	5.99				
No.15	1.55	7.28	5.62				
No.16	1.75	5.25	5.22				
No.17	1.97	3.99	4.92				
No.18	0.00	0.00	0.00				