

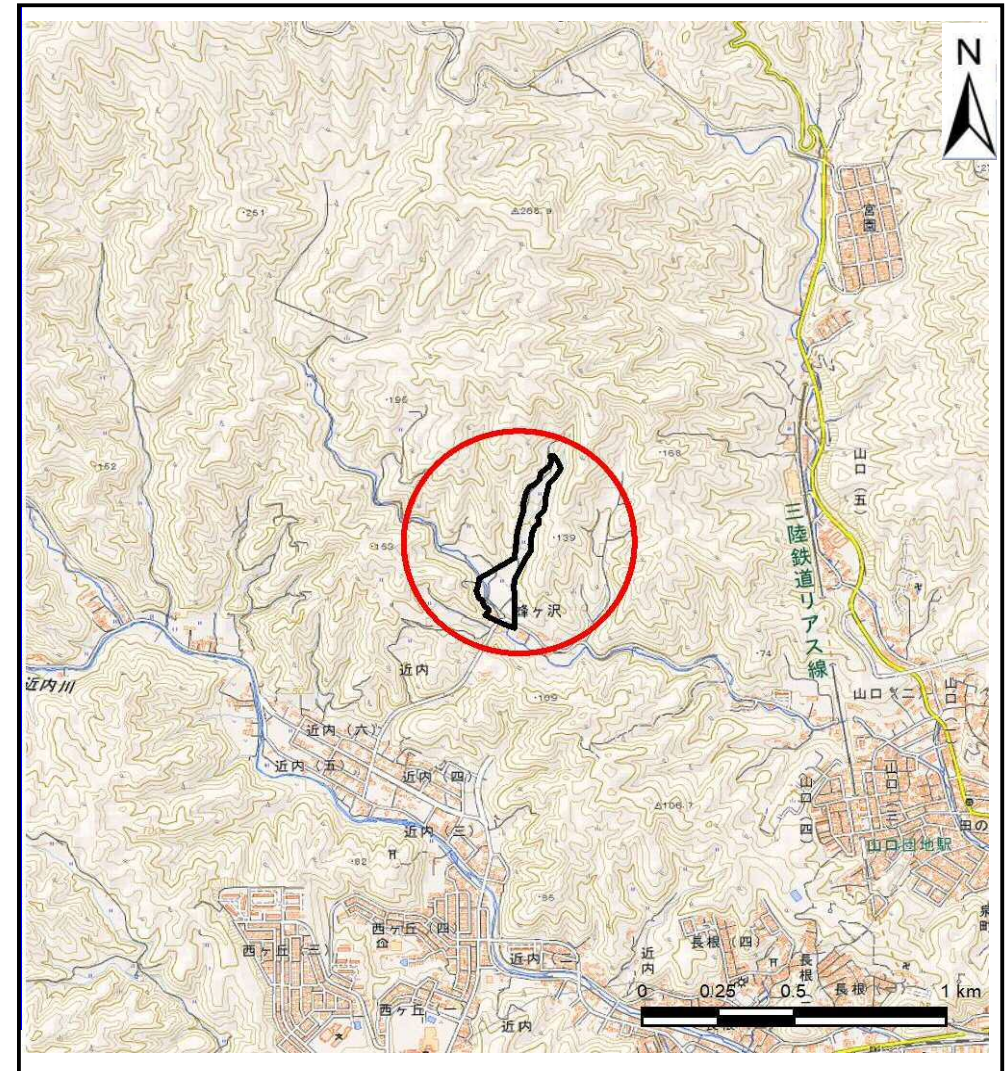
土砂災害防止に関する基礎調査(土石流)

表紙 位置,位置図

自然現象の種類	土石流
溪流番号	J093101
水系名	閉伊川
河川名	山口川
溪流名	蜂ヶ沢
所在地	宮古市近内第5地割
調査機関	沿岸広域振興局土木部宮古土木センター



概況図(S=1:200,000)



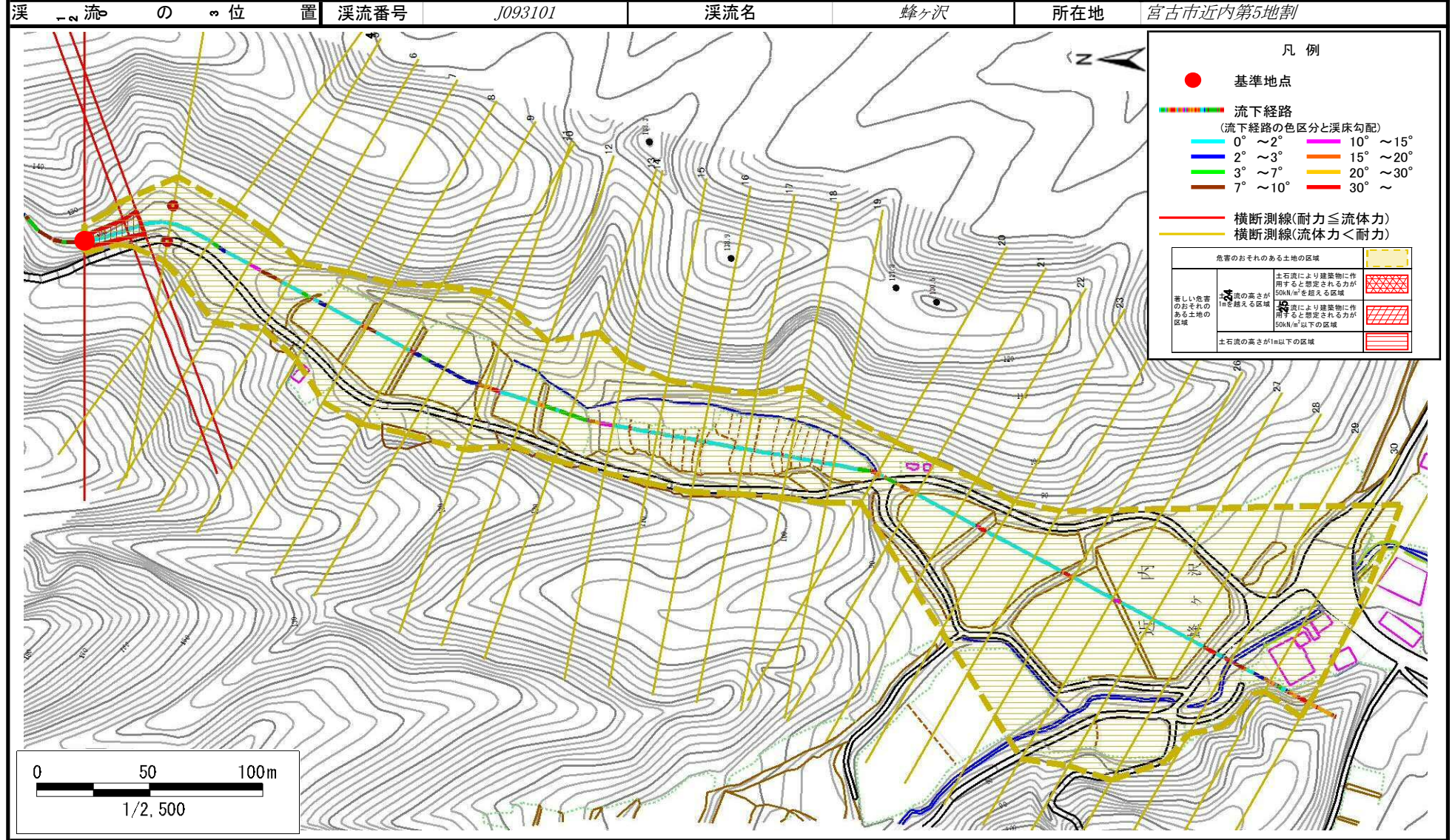
位置図(S=1:25,000)

国土地理院の電子地形図200000(地図画像)『盛岡』及び電子地形図25000(地図画像)『宮古』を掲載

土石流区域調査

様式3-1 危害のおそれのある土地、著しい危害のおそれのある土地の設定図

調査年度 平成30年度



土石流区域調書

様式3-2 建築物に作用すると想定される衝撃に関する事項

調査年度 平成30年度

溪流の位置	溪流番号	J093101	溪流名	蜂ヶ沢	所在地	宮古市近内第5地割	
横断測線番号	土石流の高さh(m)	土石流の流体力Fd(kN/m ²)	建築物の耐力P2(kN/m ²)	横断測線番号	土石流の高さh(m)	土石流の流体力Fd(kN/m ²)	建築物の耐力P2(kN/m ²)
No.0	1.12	44.39	7.01	No.27	0.49	4.35	13.86
No.1	0.75	18.21	9.65	No.28	0.51	4.02	13.39
No.2	0.60	11.81	11.62	No.29	0.47	4.81	14.50
No.3	0.47	7.10	14.49	No.30	0.51	4.12	13.52
No.4	0.47	5.72	14.51	No.31	0.69	1.84	10.39
No.5	0.48	4.33	14.18				
No.6	0.49	4.11	14.09				
No.7	0.50	3.40	13.63				
No.8	0.50	3.36	13.59				
No.9	0.51	3.10	13.36				
No.10	0.50	3.24	13.62				
No.11	0.52	3.04	13.30				
No.12	0.47	3.65	14.46				
No.13	0.45	3.97	15.01				
No.14	0.42	4.49	15.88				
No.15	0.41	4.72	16.25				
No.16	0.43	4.48	15.86				
No.17	0.42	4.56	15.99				
No.18	0.42	4.61	16.07				
No.19	0.41	4.82	16.41				
No.20	0.58	7.35	12.12				
No.21	0.44	5.41	15.30				
No.22	0.47	4.85	14.56				
No.23	0.46	5.04	14.82				
No.24	0.49	4.43	13.98				
No.25	0.48	4.69	14.34				
No.26	0.49	4.44	13.99				