

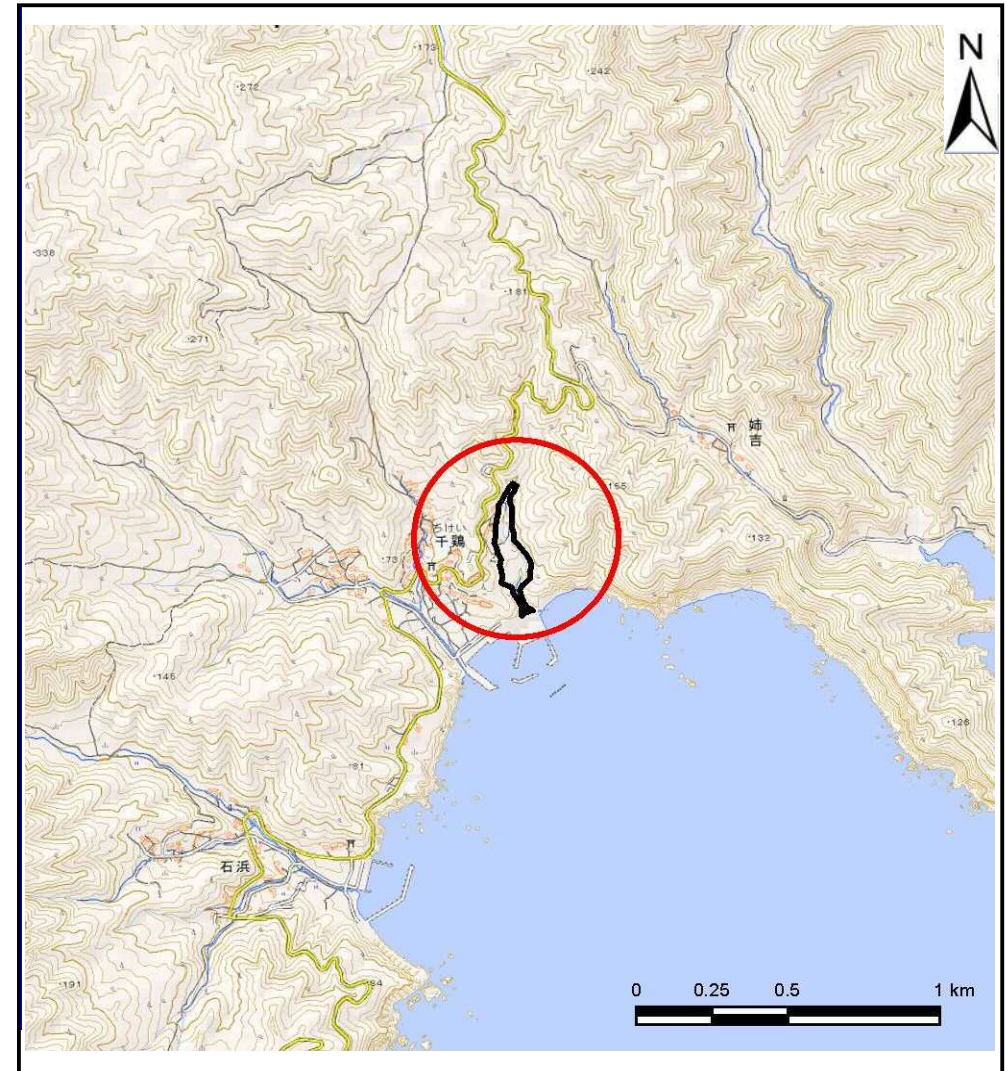
土砂災害防止に関する基礎調査(土石流)

表紙 位置,位置図

自然現象の種類	土石流
溪流番号	B106104
水系名	千鶏の沢
河川名	千鶏の沢
溪流名	千鶏の沢(7)
所在地	宮古市重茂第11地割
調査機関	沿岸広域振興局土木部宮古土木センター



概況図(S=1:200,000)



位置図(S=1:25,000)

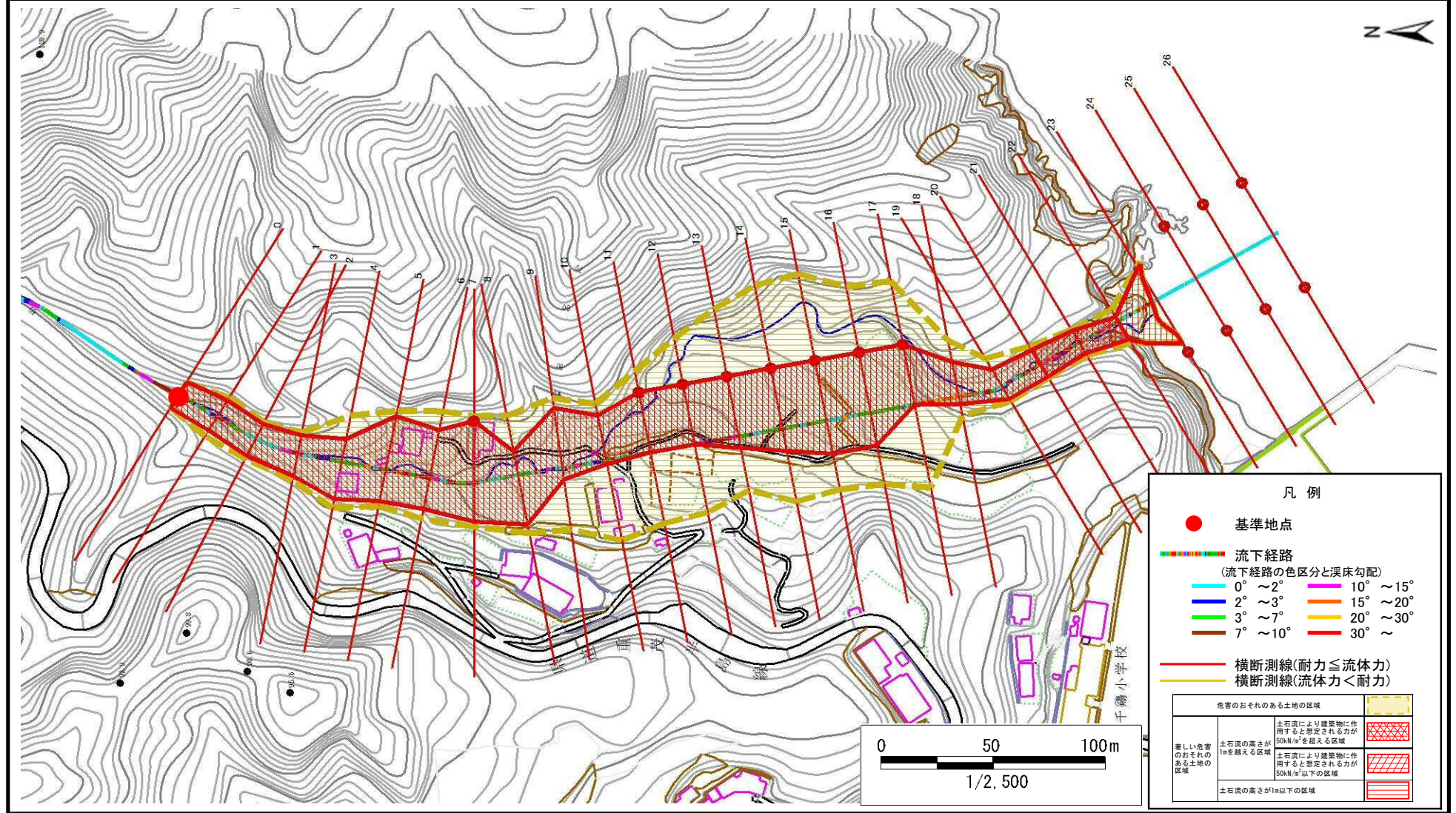
国土地理院の電子地形図200000(地図画像)『盛岡』及び電子地形図25000(地図画像)『館』を掲載

土石流区域調査

様式3-1 危害のおそれのある土地、著しい危害のおそれのある土地の設定図

調査年度 平成30年度

溪流の位置	溪流番号	B106104	溪流名	千鷲の沢(7)	所在地	宮古市重茂第11地割
-------	------	---------	-----	---------	-----	------------



土石流区域調書

様式3-2 建築物に作用すると想定される衝撃に関する事項

調査年度 平成30年度

溪流の位置	溪流番号	B106104	溪流名	千鷲の沢(7)	所在地	宮古市重茂第11地割	
横断測線番号	土石流の高さh(m)	土石流の流体力Fd(kN/m ²)	建築物の耐力P2(kN/m ²)	横断測線番号	土石流の高さh(m)	土石流の流体力Fd(kN/m ²)	建築物の耐力P2(kN/m ²)
No.0	2.63	42.62	4.51				
No.1	2.41	37.15	4.59				
No.2	2.36	38.03	4.61				
No.3	2.15	33.86	4.75				
No.4	1.73	24.07	5.25				
No.5	1.38	18.80	6.04				
No.6	1.47	19.12	5.80				
No.7	1.11	14.07	7.05				
No.8	1.50	21.27	5.71				
No.9	1.48	23.17	5.77				
No.10	1.97	28.32	4.93				
No.11	1.15	12.78	6.87				
No.12	1.17	11.75	6.80				
No.13	1.14	12.39	6.93				
No.14	1.13	12.61	6.98				
No.15	1.16	11.85	6.82				
No.16	1.14	12.22	6.89				
No.17	1.18	11.30	6.76				
No.18	1.93	34.48	4.97				
No.19	2.23	41.59	4.69				
No.20	2.30	47.22	4.64				
No.21	2.43	57.43	4.58				
No.22	2.38	61.56	4.60				
No.23	0.94	18.36	8.05				
No.24	0.95	17.79	7.94				
No.25	0.97	17.28	7.85				
No.26	0.98	16.64	7.74				