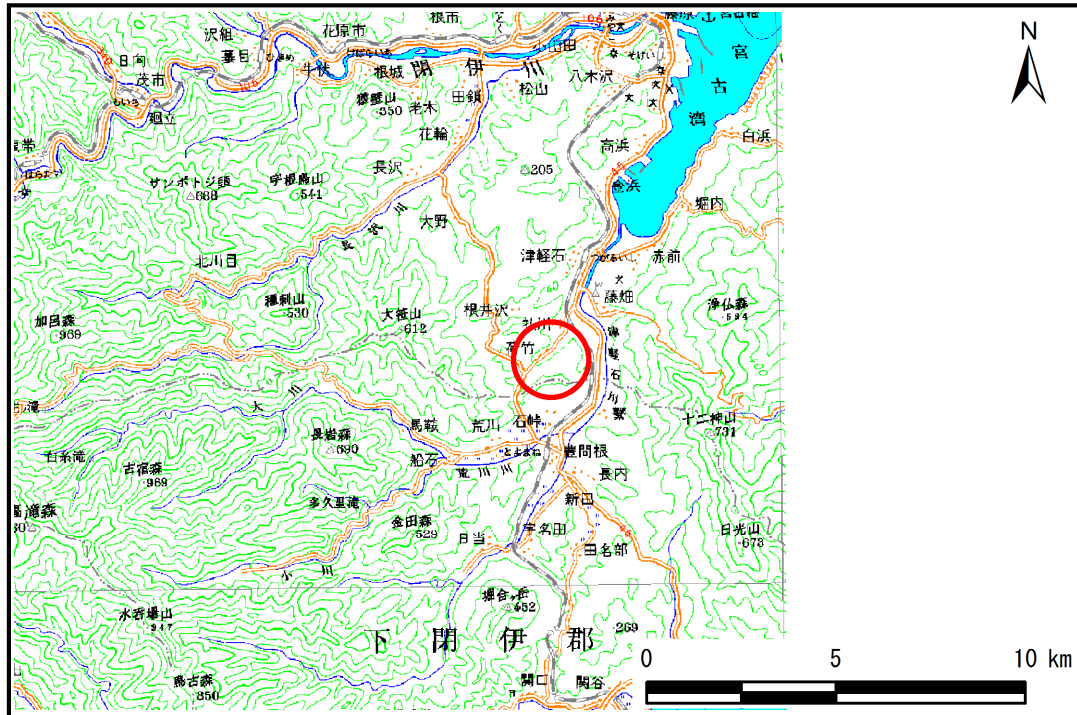


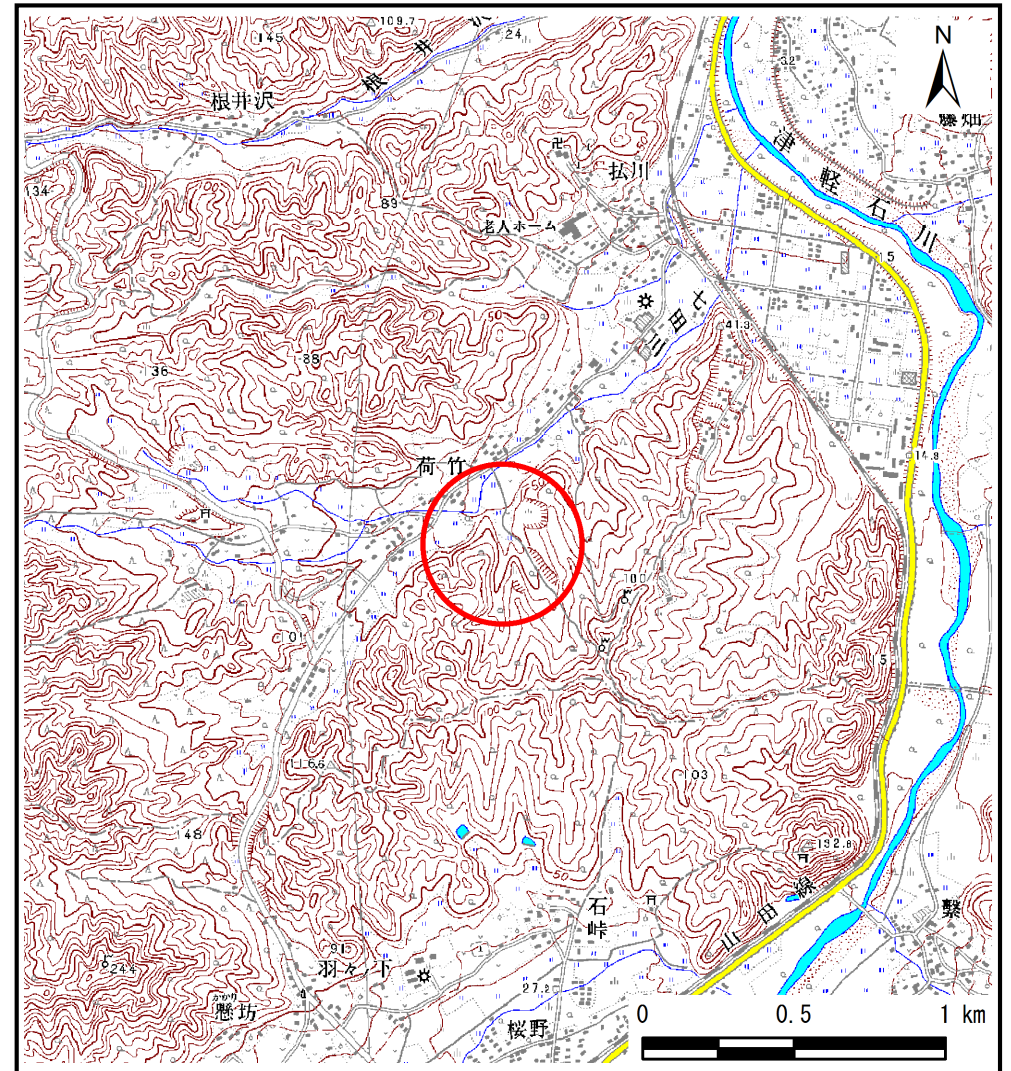
土砂災害防止に関する基礎調査(土石流)

表紙 位置,位置図

自然現象の種類	土石流
溪流番号	B105104-1
水系名	津軽石川
河川名	七田川
溪流名	荷竹の沢(1)
所在地	宮古市津軽石第15地割
調査機関	沿岸広域振興局土木部宮古土木センター



位置図(S=1:200,000)



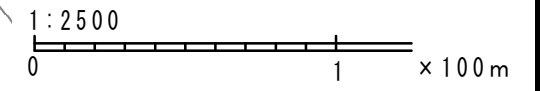
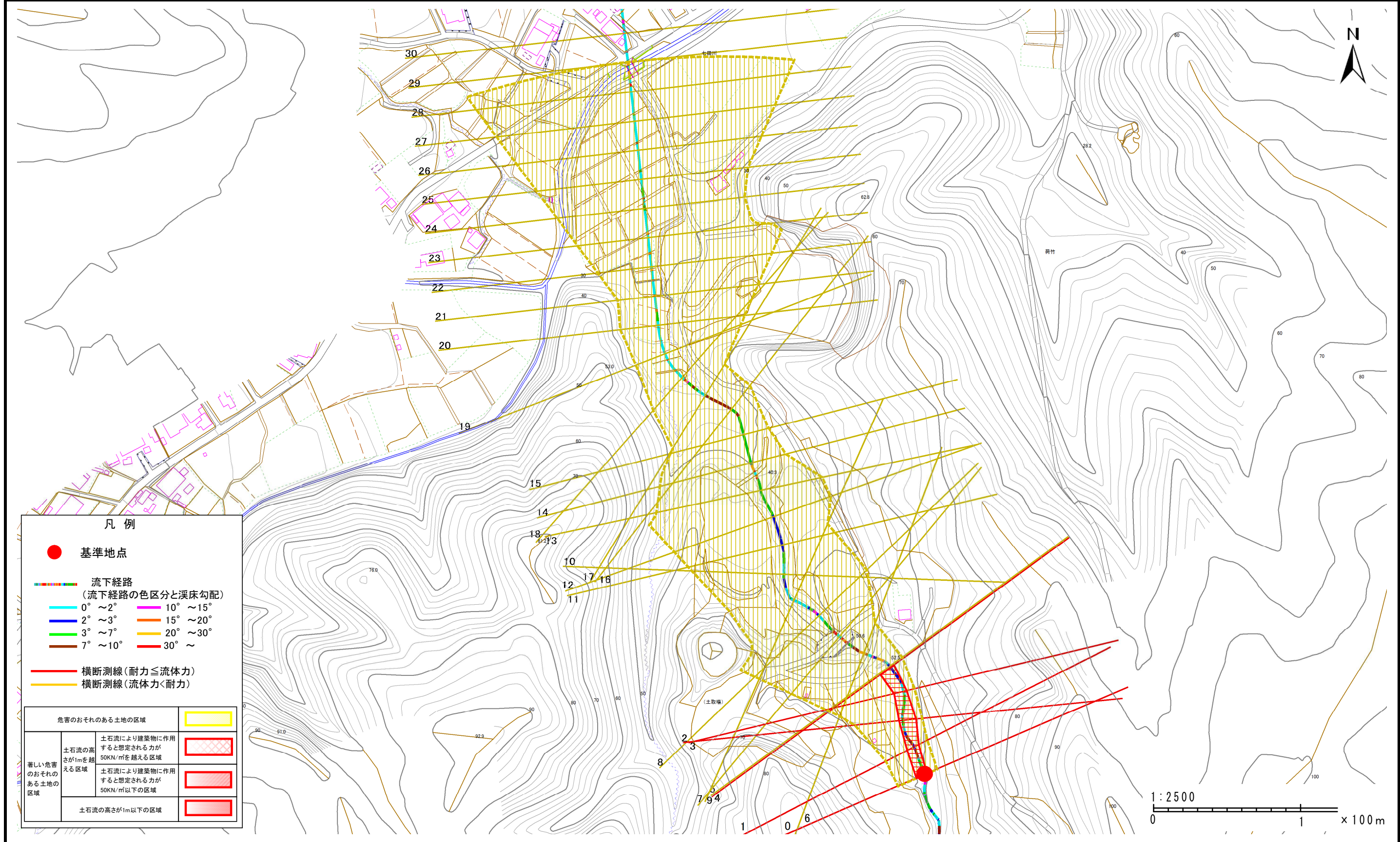
概況図(S=1:25,000)

土石流区域調査

様式3-1 危害のおそれのある土地、著しい危害のおそれのある土地の設定図

調査年度	平成27年度
所在地	宮古市津軽石第15地割

溪流の位置	溪流番号	B105104-1	溪流名	荷竹の沢(1)	所在地	宮古市津軽石第15地割
-------	------	-----------	-----	---------	-----	-------------



土石流区域調査

様式3-2 建築物に作用すると想定される衝撃に関する事項

調査年度	平成27年度
------	--------

溪流の位置	溪流番号	B105104-1	溪流名	荷竹の沢(1)	所在地	宮古市津軽石第15地割
-------	------	-----------	-----	---------	-----	-------------

横断測線番号	土石流の高さh(m)	土石流の流体力Fd(kN/m ²)	建築物の耐力P2(kN/m ²)	横断測線番号	土石流の高さh(m)	土石流の流体力Fd(kN/m ²)	建築物の耐力P2(kN/m ²)
No.0	0.96	20.05	7.88	No.27	0.69	2.79	10.32
No.1	0.89	16.54	8.38	No.28	0.69	2.82	10.37
No.2	0.75	11.91	9.61	No.29	0.73	2.40	9.86
No.3	0.89	13.41	8.40	No.30	0.72	2.48	10.00
No.4	0.77	9.57	9.42				
No.5	0.75	9.22	9.60				
No.6	0.59	5.13	11.86				
No.7	0.60	4.65	11.67				
No.8	0.56	5.30	12.37				
No.9	0.58	5.04	12.10				
No.10	0.58	4.99	12.04				
No.11	0.59	4.76	11.80				
No.12	0.60	4.52	11.61				
No.13	0.61	4.47	11.59				
No.14	0.61	4.38	11.54				
No.15	0.59	4.59	11.78				
No.16	0.56	5.24	12.50				
No.17	0.53	5.66	12.93				
No.18	0.60	4.47	11.65				
No.19	0.60	4.49	11.68				
No.20	0.61	4.41	11.58				
No.21	0.60	4.47	11.64				
No.22	0.60	4.52	11.70				
No.23	0.61	4.31	11.51				
No.24	0.61	4.19	11.44				
No.25	0.62	3.96	11.30				
No.26	0.65	3.46	10.94				