

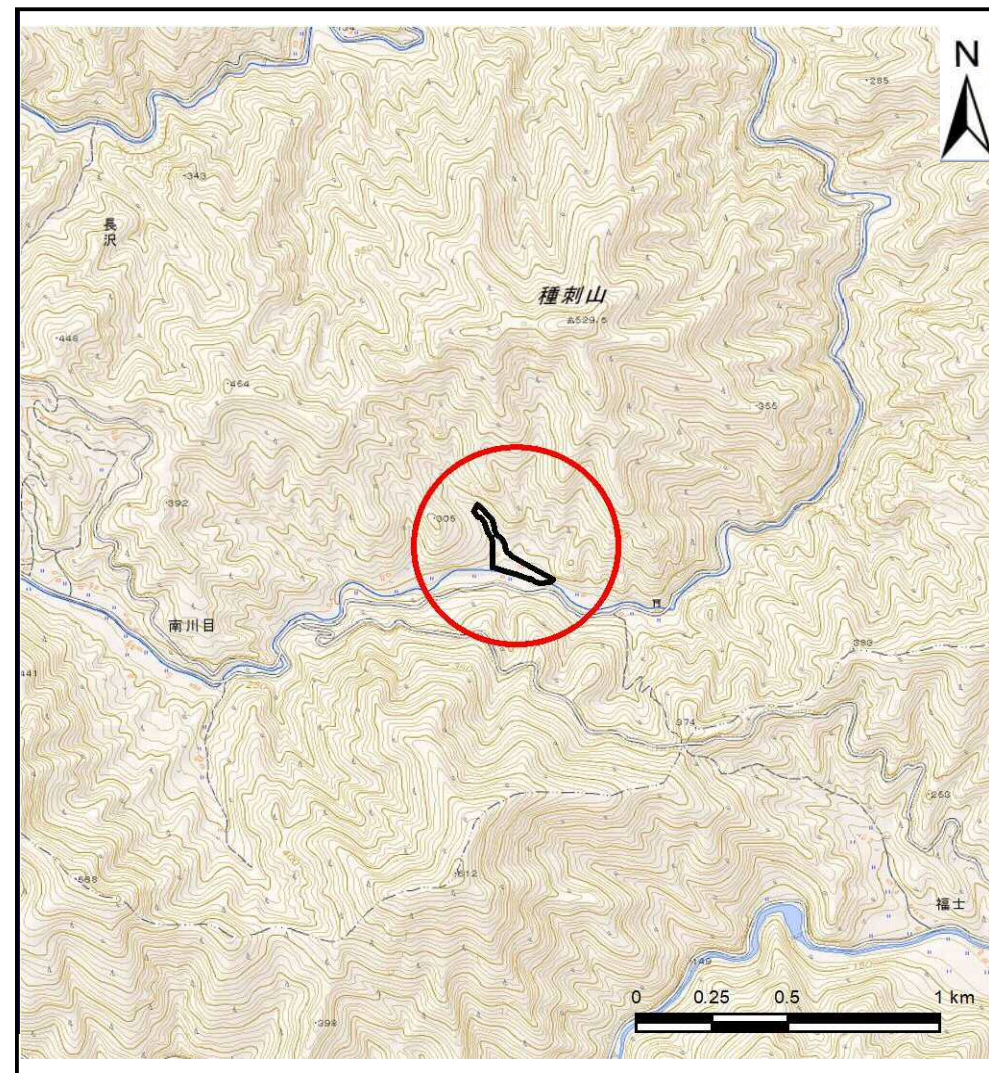
土砂災害防止に関する基礎調査(土石流)

表紙 位置,位置図

自然現象の種類	土石流
溪流番号	B104106
水系名	閉伊川
河川名	長沢川
溪流名	南川目の沢(4)
所在地	宮古市長沢第4地割
調査機関	沿岸広域振興局土木部宮古土木センター



概況図(S=1:200,000)



位置図(S=1:25,000)

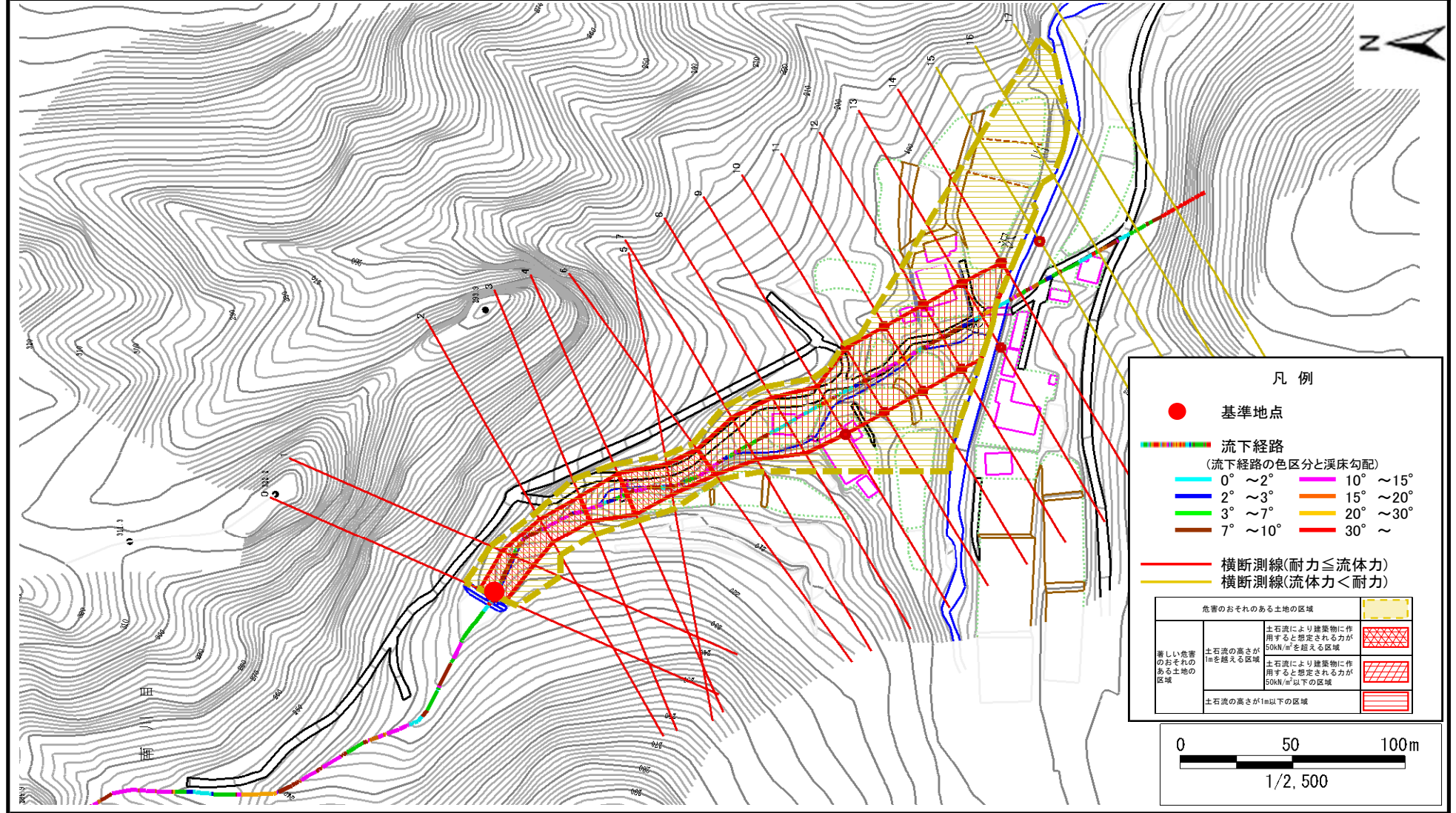
国土地理院の電子地形図200000(地図画像)『盛岡』及び電子地形図25000(地図画像)『高滝森』を掲載

土石流区域調査

様式3-1 危害のおそれのある土地、著しい危害のおそれのある土地の設定図

調査年度 平成30年度

溪流の位置 溪流番号 B104106 溪流名 南川目の沢(4) 所在地 宮古市長沢第4地割



土 石 流 区 域 調 書

様式3-2 建築物に作用すると想定される衝撃に関する事項

調査年度 平成30年度

渓 流 の 位 置	渓流番号 B104106	渓流名 南川目の沢(4)	所在地 宮古市長沢第4地割
-----------------------	--	--	---

横断測線番号	土石流の高さh(m)	土石流の流体力Fd(kN/m ²)	建築物の耐力P2(kN/m ²)	横断測線番号	土石流の高さh(m)	土石流の流体力Fd(kN/m ²)	建築物の耐力P2(kN/m ²)
No.0	1.37	44.34	6.06				
No.1	1.20	34.49	6.67				
No.2	1.34	43.20	6.16				
No.3	1.34	38.01	6.16				
No.4	0.99	24.68	7.69				
No.5	1.24	33.19	6.52				
No.6	1.23	32.55	6.56				
No.7	0.92	20.39	8.14				
No.8	0.78	15.99	9.38				
No.9	0.71	13.80	10.14				
No.10	0.70	12.69	10.20				
No.11	0.68	13.37	10.43				
No.12	0.70	12.72	10.21				
No.13	0.70	11.40	10.25				
No.14	0.70	10.37	10.26				
No.15	0.72	7.35	10.03				
No.16	0.77	5.23	9.48				
No.17	0.81	4.37	9.09				
No.18	0.00	0.00	0.00				