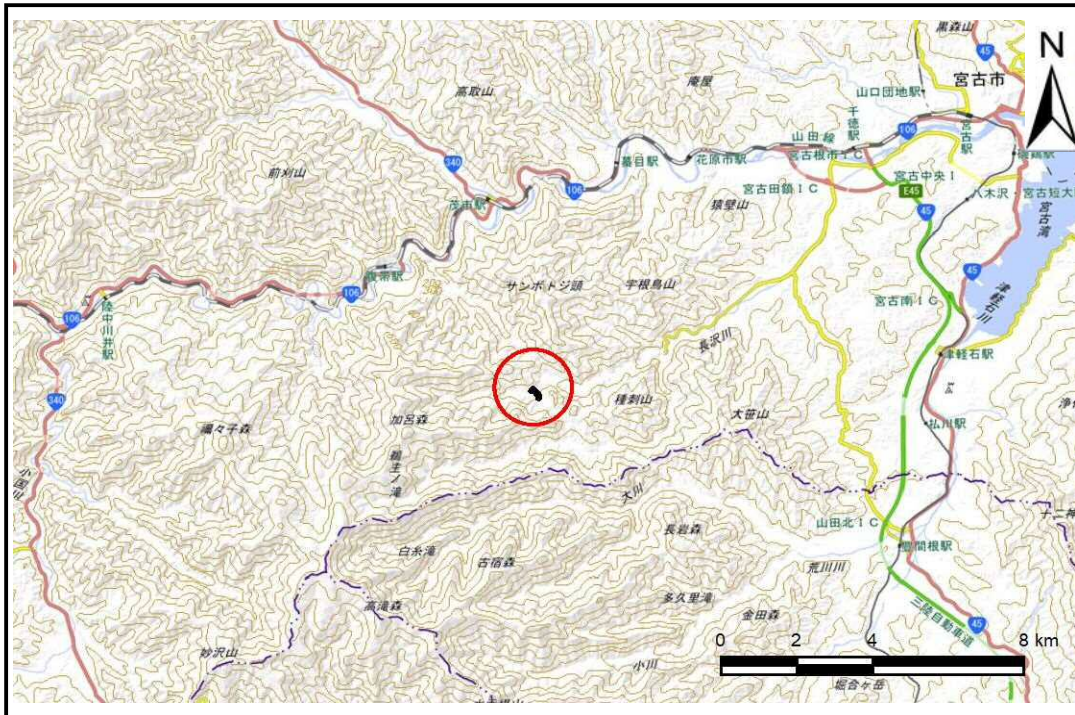


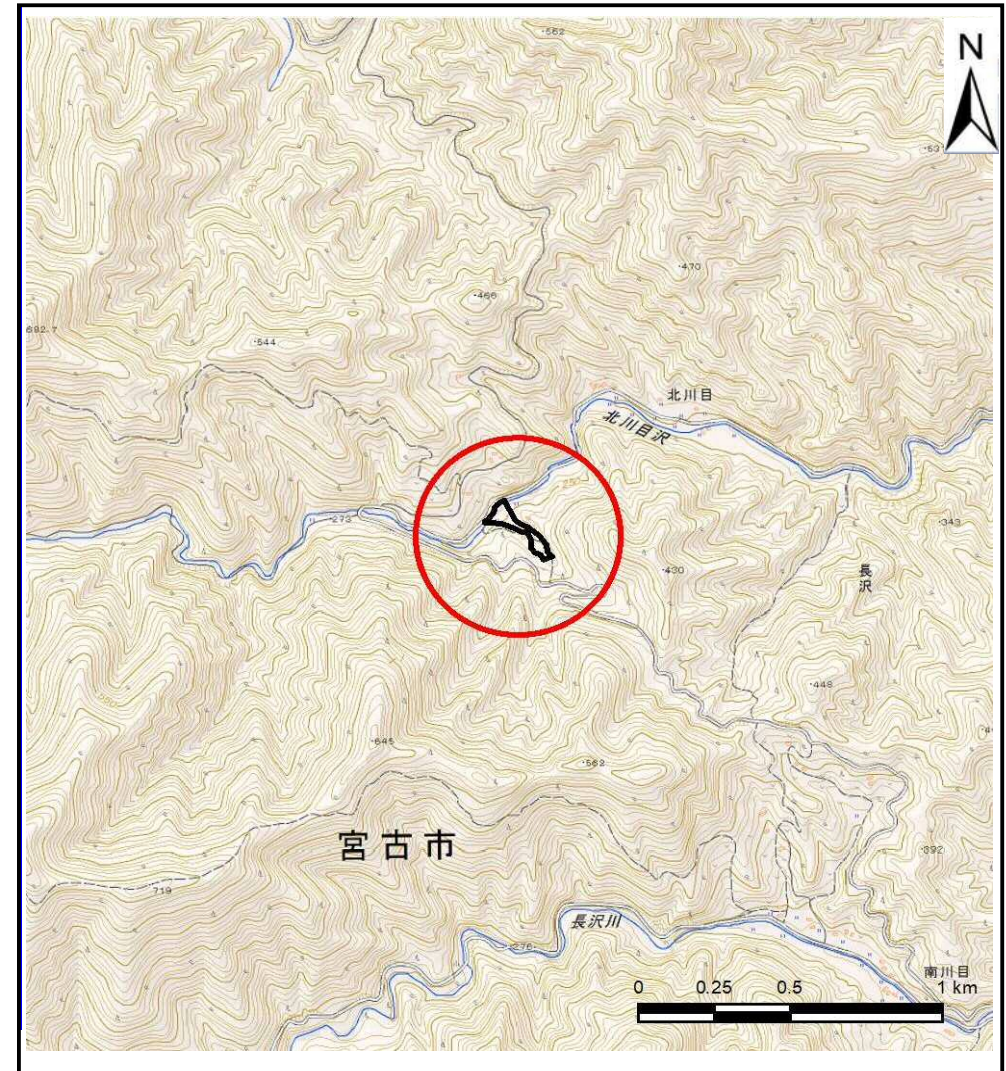
土砂災害防止に関する基礎調査(土石流)

表紙 位置,位置図

自然現象の種類	土石流
溪流番号	B104103
水系名	閉伊川
河川名	長沢川
溪流名	北川目の沢
所在地	宮古市長沢第3地割
調査機関	沿岸広域振興局土木部宮古土木センター



概況図(S=1:200,000)



位置図(S=1:25,000)

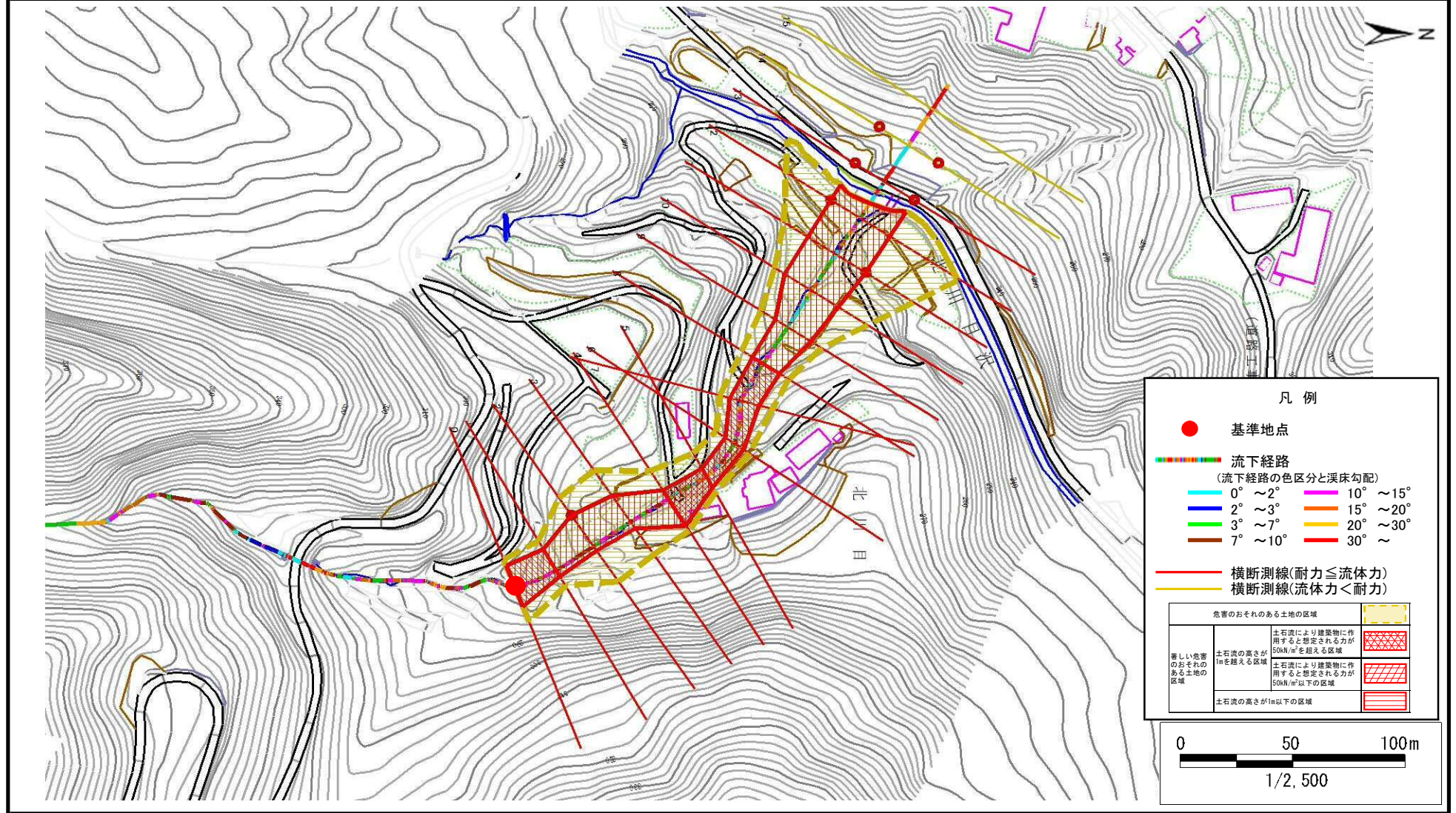
国土地理院の電子地形図200000(地図画像)『盛岡』及び電子地形図25000(地図画像)『茂市、高滝森』を掲載

土石流区域調査書

様式3-1 危害のおそれのある土地、著しい危害のおそれのある土地の設定図

調査年度 平成30年度

溪流の位置 溪流番号 B104103 溪流名 北川目の沢 所在地 宮古市長沢第3地割



土石流区域調査書

様式3-2 建築物に作用すると想定される衝撃に関する事項

調査年度 平成30年度

渓流の位置	渓流番号 <u>B104103</u>	渓流名 <u>北川目の沢</u>	所在地 <u>宮古市長沢第3地割</u>
-------	---------------------	------------------	----------------------

横断測線番号	土石流の高さh(m)	土石流の流体力Fd(kN/m ²)	建築物の耐力P2(kN/m ²)	横断測線番号	土石流の高さh(m)	土石流の流体力Fd(kN/m ²)	建築物の耐力P2(kN/m ²)
<i>No.0</i>	<i>0.94</i>	<i>31.12</i>	<i>7.99</i>				
<i>No.1</i>	<i>1.12</i>	<i>37.00</i>	<i>7.01</i>				
<i>No.2</i>	<i>0.66</i>	<i>17.91</i>	<i>10.81</i>				
<i>No.3</i>	<i>0.96</i>	<i>29.64</i>	<i>7.87</i>				
<i>No.4</i>	<i>0.93</i>	<i>28.75</i>	<i>8.11</i>				
<i>No.5</i>	<i>1.33</i>	<i>53.98</i>	<i>6.19</i>				
<i>No.6</i>	<i>1.40</i>	<i>48.26</i>	<i>5.99</i>				
<i>No.7</i>	<i>1.15</i>	<i>37.84</i>	<i>6.88</i>				
<i>No.8</i>	<i>1.10</i>	<i>33.56</i>	<i>7.09</i>				
<i>No.9</i>	<i>0.91</i>	<i>24.98</i>	<i>8.23</i>				
<i>No.10</i>	<i>0.98</i>	<i>25.69</i>	<i>7.76</i>				
<i>No.11</i>	<i>0.65</i>	<i>14.00</i>	<i>10.94</i>				
<i>No.12</i>	<i>0.64</i>	<i>14.09</i>	<i>10.97</i>				
<i>No.13</i>	<i>0.63</i>	<i>11.31</i>	<i>11.21</i>				
<i>No.14</i>	<i>0.63</i>	<i>7.28</i>	<i>11.20</i>				
<i>No.15</i>	<i>1.13</i>	<i>5.19</i>	<i>6.96</i>				